

02/05/23 תאריך הפקה:
 31/03/23 תאריך קריאה נוכחית:
 01/03/23 תאריך קריאה קודמת:

שם דייר: SMART ק.2
 שם אתר: אפריקה ישראל 03 - נס ציונה

לקוח/ה נכבד/ה, אנו מתכבדים להגיש את חישוב צריכת החשמל לתקופה 01/03/23 - 31/03/23:

SMART - (0x0)00023693 - 1

סוג תעריף	סוג צריכה	קריאה קודמת	קריאה נוכחית	סה"כ צריכה בקוט"ש	מחיר לקוט"ש בא"ג	סה"כ לתשלום
		01/03/23	31/03/23	פרטי חשבון עבור תאריכים:		
777	פסגה	1,084,433.36	1,087,864.89	3,431.53	44.17	1,515.71 ₪
778	גבע	594,847.28	595,676.83	829.55	47.25	391.96 ₪
779	שפל	498,898.83	500,796.28	1,897.45	39.55	750.44 ₪

סה"כ לדייר:

פסגה	גבע	שפל	סה"כ	שיא ביקוש
3,431.53	829.55	1,897.45	6,158.53	16.67
1,515.71 ₪	391.96 ₪	750.44 ₪	2,658.11 ₪	

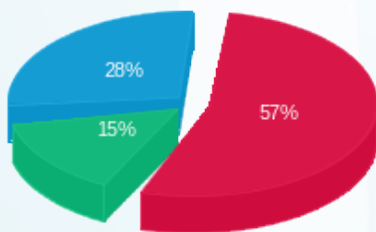
סה"כ צריכה
 סה"כ לתשלום

210.98 ₪	תשלום קבוע	סמארט אסיס ביוטכנולוגיות בע"מ
0.00 ₪	תשלום עבור גודל חיבור בKVA (0x0)	
2,869.09 ₪	סה"כ לתשלום	לא כולל מע"מ



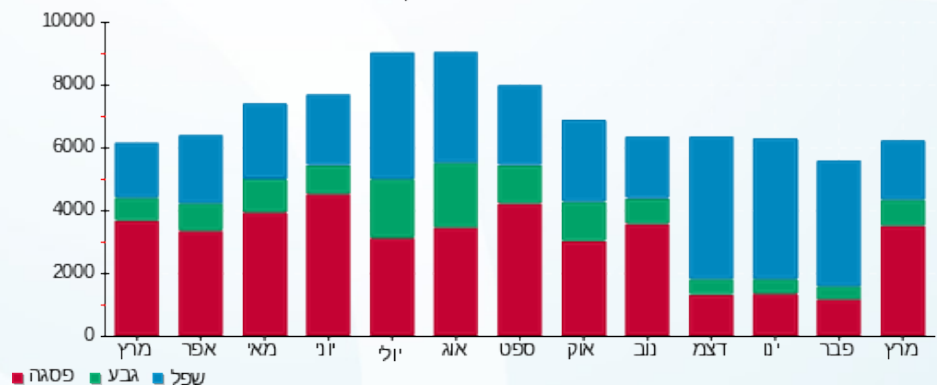
M4U SQL 1 398150

התפלגות חיוב בש"ח לפי תעו"ז



פסגה (1,515.71 ₪) 57%
 גבע (391.96 ₪) 15%
 שפל (750.44 ₪) 28%

הסטוריית צריכה בקוט"ש



02/05/23 תאריך הפקה:
 31/03/23 תאריך קריאה נוכחית:
 01/03/23 תאריך קריאה קודמת:

שם דייר: אינדיגו HP ק.קרקע
 שם אתר: אפריקה ישראל 03 - נס ציונה

לקוח/ה נכבד/ה, אנו מתכבדים להגיש את חישוב צריכת החשמל לתקופה 01/03/23 - 31/03/23:

אינדיגו 5 - HP - (0x0)00023693

סוג תעריף	סוג צריכה	קריאה קודמת	קריאה נוכחית	סה"כ צריכה בקוט"ש	מחיר לקוט"ש בא"ג	סה"כ לתשלום
			31/03/23	01/03/23	פרטי חשבון עבור תאריכים:	
777	פסגה	511,130.99	512,568.42	1,437.43	44.17	634.91 ₪
778	גבע	225,928.12	226,106.07	177.95	47.25	84.08 ₪
779	שפל	208,927.40	209,344.49	417.08	39.55	164.96 ₪

סה"כ לדייר:

פסגה	גבע	שפל	סה"כ	שיא ביקוש
1,437.43	177.95	417.08	2,032.46	10.88
634.91 ₪	84.08 ₪	164.96 ₪	883.95 ₪	

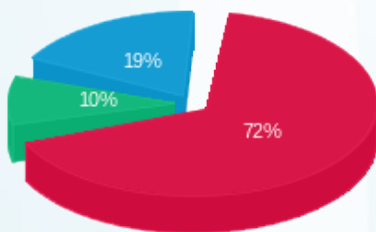
סה"כ צריכה
 סה"כ לתשלום

היולט פקארד אינדיגו בע"מ	תשלום קבוע	210.98 ₪
	תשלום עבור גודל חיבור בKVA (0x0)	0.00 ₪
לא כולל מע"מ	סה"כ לתשלום	1,094.93 ₪



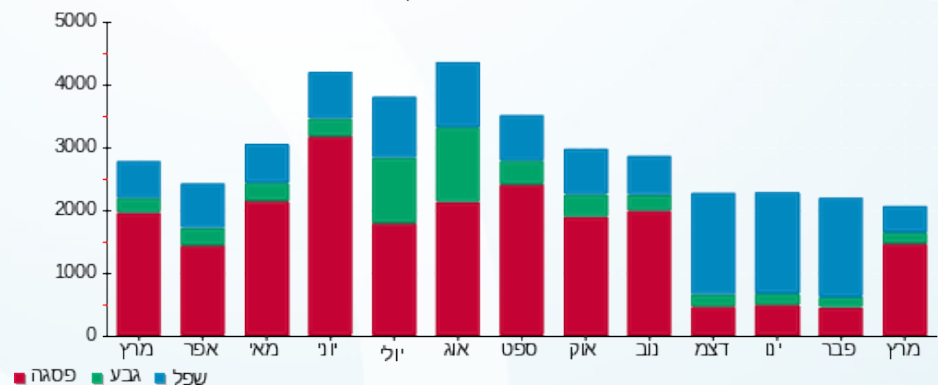
M4U SQL 1 398151

התפלגות חיוב בש"ח לפי תעו"ז



פסגה (634.91 ₪)
 גבע (84.08 ₪)
 שפל (164.96 ₪)

הסטוריית צריכה בקוט"ש





02/05/23 תאריך הפקה:
 31/03/23 תאריך קריאה נוכחית:
 01/03/23 תאריך קריאה קודמת:

שם דייר: דרן ק. קרקע
 שם אתר: אפריקה ישראל 03 - נס ציונה

לקוח/ה נכבד/ה, אנו מתכבדים להגיש את חישוב צריכת החשמל לתקופה 01/03/23 - 31/03/23:

דרן - 6 - 00016079 (0x0)

סוג תעריף	סוג צריכה	קריאה קודמת	קריאה נוכחית	סה"כ צריכה בקוט"ש	מחיר לקוט"ש בא"ג	סה"כ לתשלום
			31/03/23	01/03/23	פרטי חשבון עבור תאריכים:	
777	פסגה	107,830.64	108,016.35	185.71	44.17	82.03 ₪
778	גבע	61,872.77	61,906.51	33.73	47.25	15.94 ₪
779	שפל	52,351.59	52,409.97	58.38	39.55	23.09 ₪

סה"כ לדייר:

פסגה	גבע	שפל	סה"כ	שיא ביקוש
185.71	33.73	58.38	277.82	3.13
82.03 ₪	15.94 ₪	23.09 ₪	121.06 ₪	

סה"כ צריכה

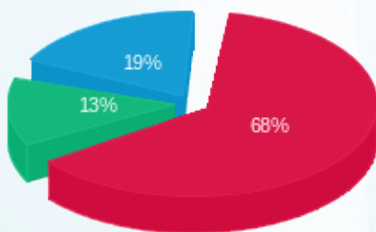
סה"כ לתשלום

210.98 ₪	תשלום קבוע	דרן מעבדות ויעוץ מדעי בע"מ
0.00 ₪	תשלום עבור גודל חיבור בKVA (0x0)	
332.04 ₪	סה"כ לתשלום	לא כולל מע"מ



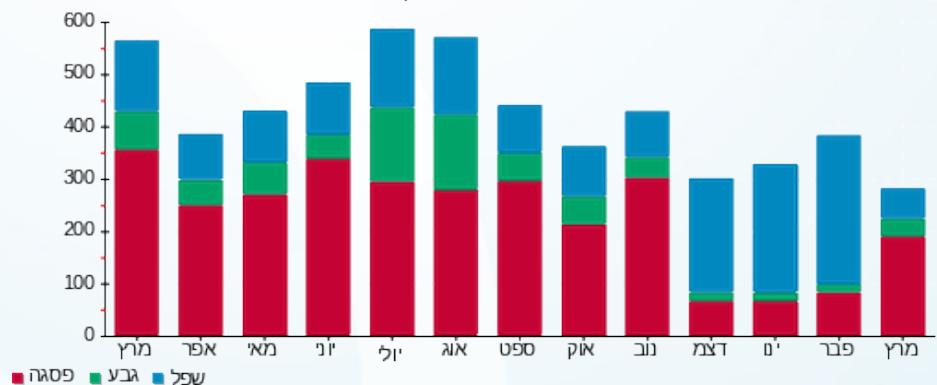
M4U SQL 1 398159

התפלגות חיוב בש"ח לפי תעו"ז



פסגה (82.03 ₪)
 גבע (15.94 ₪)
 שפל (23.09 ₪)

הסטוריית צריכה בקוט"ש





02/05/23 תאריך הפקה:
 31/03/23 תאריך קריאה נוכחית:
 01/03/23 תאריך קריאה קודמת:

שם דייר: דרן ק. קרקע (מ 1.2022)
 שם אתר: אפריקה ישראל 03 - נס ציונה

לקוח/ה נכבד/ה, אנו מתכבדים להגיש את חישוב צריכת החשמל לתקופה 01/03/23 - 31/03/23:

דרן ק. קרקע (מ 1.2022) - 4 - (0x0)00023693

סוג תעריף	סוג צריכה	קריאה קודמת	קריאה נוכחית	סה"כ צריכה בקוט"ש	מחיר לקוט"ש בא"ג	סה"כ לתשלום
			01/03/23	31/03/23	פרטי חשבון עבור תאריכים:	
777	פסגה	423,428.13	424,530.17	1,102.03	44.17	486.77 ₪
778	גבע	230,380.77	230,466.41	85.64	47.25	40.46 ₪
779	שפל	258,101.10	258,277.85	176.75	39.55	69.90 ₪

סה"כ לדייר:

פסגה	גבע	שפל	סה"כ	שיא ביקוש
1,102.03	85.64	176.75	1,364.42	8.11
486.77 ₪	40.46 ₪	69.90 ₪	597.14 ₪	

סה"כ צריכה

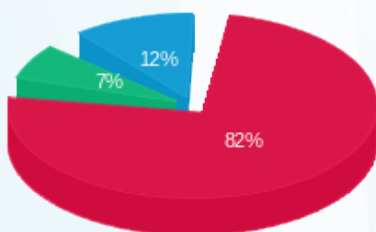
סה"כ לתשלום

דרן מעבדות ויעוץ מדעי בע"מ	תשלום קבוע	תשלום עבור גודל חיבור בKVA (0x0)	סה"כ לתשלום
	210.98 ₪	0.00 ₪	808.12 ₪
לא כולל מע"מ			



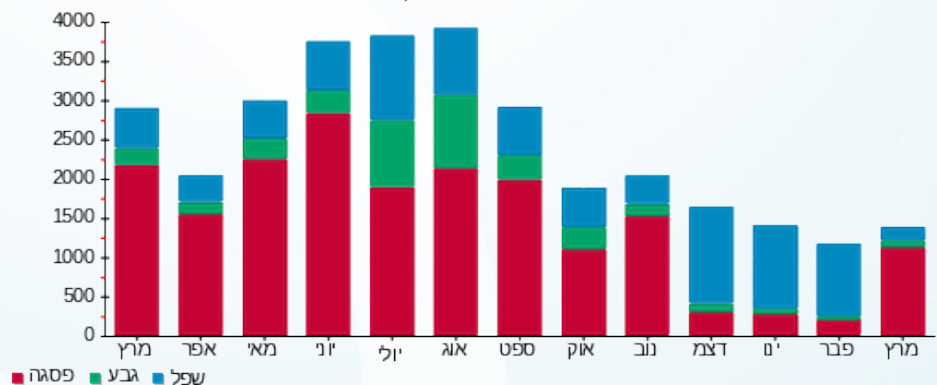
M4U SQL 1 430592

התפלגות חיוב בש"ח לפי תעו"ז



פסגה (486.77 ₪)
 גבע (40.46 ₪)
 שפל (69.90 ₪)

הסטוריית צריכה בקוט"ש





02/05/23 תאריך הפקה:
 31/03/23 תאריך קריאה נוכחית:
 01/03/23 תאריך קריאה קודמת:

שם דייר: דרן קומה 1 (מ 1.2022)
 שם אתר: אפריקה ישראל 03 - נס ציונה

לקוח/ה נכבד/ה, אנו מתכבדים להגיש את חישוב צריכת החשמל לתקופה 01/03/23 - 31/03/23:

דרן קומה 1 (מ 1.2022) - 3 - 00016079 (0x0)

סוג תעריף	סוג צריכה	קריאה קודמת	קריאה נוכחית	סה"כ צריכה בקוט"ש	מחיר לקוט"ש בא"ג	סה"כ לתשלום
			31/03/23	01/03/23	פרטי חשבון עבור תאריכים:	
777	פסגה	30,976.19	32,106.53	1,130.35	44.17	499.27 ₪
778	גבע	32,690.99	32,831.66	140.67	47.25	66.47 ₪
779	שפל	38,991.32	39,121.53	130.21	39.55	51.50 ₪

סה"כ לדייר:

פסגה	גבע	שפל	סה"כ	שיא ביקוש
1,130.35	140.67	130.21	1,401.22	7.85
₪ 499.27	₪ 66.47	₪ 51.50	₪ 617.24	

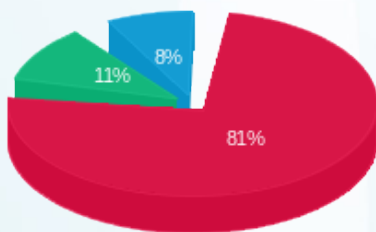
סה"כ צריכה
 סה"כ לתשלום

210.98 ₪	תשלום קבוע	דרן מעבדות ויעוץ מדעי בע"מ
0.00 ₪	תשלום עבור גודל חיבור בKVA (0x0)	
828.22 ₪	סה"כ לתשלום	לא כולל מע"מ



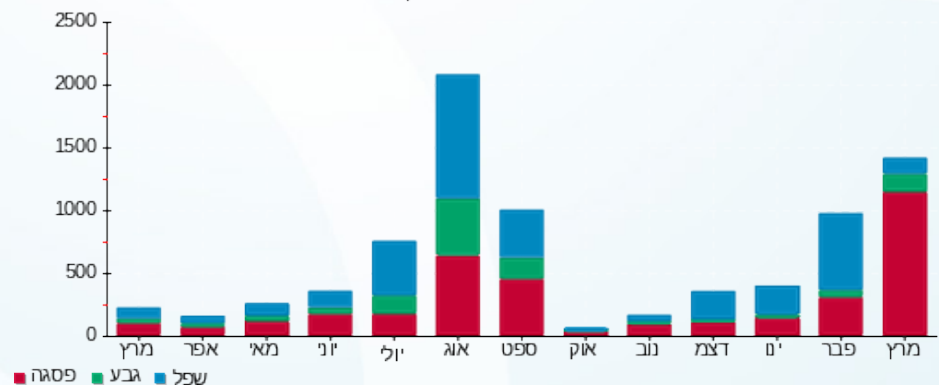
M4U SQL 1 430594

התפלגות חיוב בש"ח לפי תעו"ז



פסגה (₪ 499.27)
 גבע (₪ 66.47)
 שפל (₪ 51.50)

הסטוריית צריכה בקוט"ש



02/05/23 תאריך הפקה:
 31/03/23 תאריך קריאה נוכחית:
 01/03/23 תאריך קריאה קודמת:

שם דייר: דרן קומה 2
 שם אתר: אפריקה ישראל 03 - נס ציונה

לקוח/ה נכבד/ה, אנו מתכבדים להגיש את חישוב צריכת החשמל לתקופה 01/03/23 - 31/03/23:

דרן קומת קרקע - 8 - 00016079 (0x0)

סוג תעריף	סוג צריכה	קריאה קודמת	קריאה נוכחית	סה"כ צריכה בקוט"ש	מחיר לקוט"ש בא"ג	סה"כ לתשלום
			31/03/23	01/03/23	פרטי חשבון עבור תאריכים:	
777	פסגה	96,148.02	96,709.81	561.79	44.17	248.14 ₪
778	גבע	43,154.46	43,288.64	134.18	47.25	63.40 ₪
779	שפל	72,962.29	73,213.43	251.14	39.55	99.33 ₪

סה"כ לדייר:

פסגה	גבע	שפל	סה"כ	שיא ביקוש
561.79	134.18	251.14	947.11	7.66
248.14 ₪	63.40 ₪	99.33 ₪	410.87 ₪	

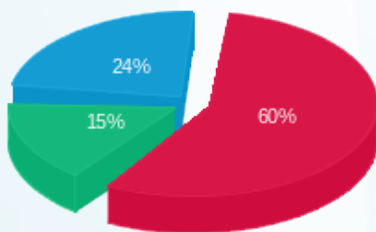
סה"כ צריכה
 סה"כ לתשלום

210.98 ₪	תשלום קבוע	דרן מעבדות ויעוץ מדעי בע"מ
0.00 ₪	תשלום עבור גודל חיבור בKVA (0x0)	
621.85 ₪	סה"כ לתשלום	לא כולל מע"מ



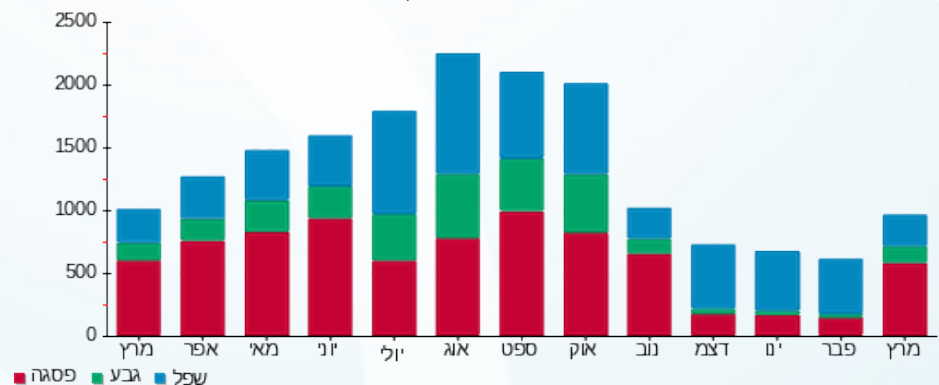
M4U SQL 1 418180

התפלגות חיוב בש"ח לפי תעו"ז



פסגה (248.14 ₪) - 60%
 גבע (63.40 ₪) - 15%
 שפל (99.33 ₪) - 24%

הסטוריית צריכה בקוט"ש



02/05/23 תאריך הפקה:
 31/03/23 תאריך קריאה נוכחית:
 01/03/23 תאריך קריאה קודמת:

שם דייר: דרן קומה 3
 שם אתר: אפריקה ישראל 03 - נס ציונה

לקוח/ה נכבד/ה, אנו מתכבדים להגיש את חישוב צריכת החשמל לתקופה 01/03/23 - 31/03/23:

דרן - 6 - 00023693 (0x0)

סוג תעריף	סוג צריכה	קריאה קודמת	קריאה נוכחית	סה"כ צריכה בקוט"ש	מחיר לקוט"ש בא"ג	סה"כ לתשלום
		01/03/23	31/03/23			
777	פסגה	743,372.11	747,269.13	3,897.02	44.17	1,721.31 ₪
778	גבע	396,961.73	397,797.69	835.96	47.25	394.99 ₪
779	שפל	380,981.98	382,865.27	1,883.28	39.55	744.84 ₪

סה"כ לדייר:

פסגה	גבע	שפל	סה"כ	שיא ביקוש
3,897.02	835.96	1,883.28	6,616.27	22.05
1,721.31 ₪	394.99 ₪	744.84 ₪	2,861.14 ₪	

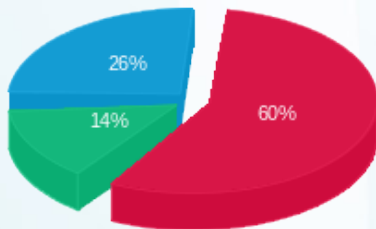
סה"כ צריכה
 סה"כ לתשלום

210.98 ₪	תשלום קבוע	דרן מעבדות ויעוץ מדעי בע"מ
0.00 ₪	תשלום עבור גודל חיבור בKVA (0x0)	
3,072.12 ₪	סה"כ לתשלום	לא כולל מע"מ



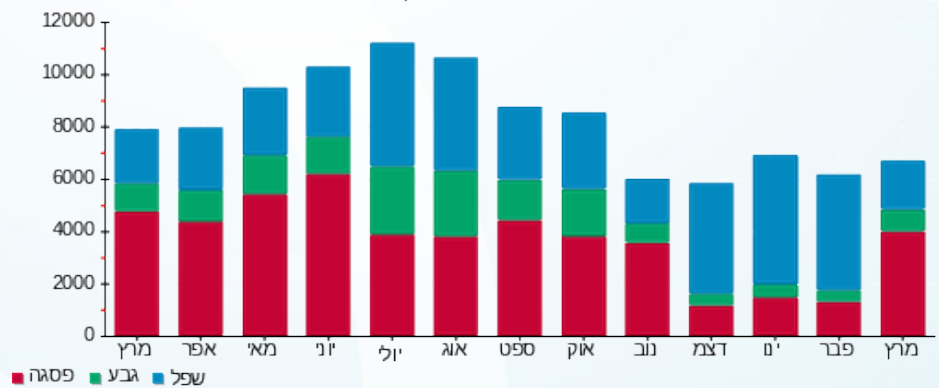
M4U SQL 1 398158

התפלגות חיוב בש"ח לפי תעו"ז



פסגה (1,721.31 ₪) - 60%
 גבע (394.99 ₪) - 14%
 שפל (744.84 ₪) - 26%

הסטוריית צריכה בקוט"ש



02/05/23 תאריך הפקה:
 31/03/23 תאריך קריאה נוכחית:
 01/03/23 תאריך קריאה קודמת:

שם דייר: דרן קומה 3 (מ 1.2022)
 שם אתר: אפריקה ישראל 03 - נס ציונה

לקוח/ה נכבד/ה, אנו מתכבדים להגיש את חישוב צריכת החשמל לתקופה 01/03/23 - 31/03/23:

דרן קומה 3 (מ 1.2022) QBI לשעבר - 1 - 00016079 (0x0)

סוג תעריף	סוג צריכה	קריאה קודמת	קריאה נוכחית	סה"כ צריכה בקוט"ש	מחיר לקוט"ש בא"ג	סה"כ לתשלום
		01/03/23	31/03/23			
777	פסגה	1,485,821.41	1,493,051.10	7,229.69	44.17	3,193.35 ₪
778	גבע	873,614.84	875,212.68	1,597.85	47.25	754.98 ₪
779	שפל	964,901.12	968,450.22	3,549.11	39.55	1,403.67 ₪

סה"כ לדייר:

פסגה	גבע	שפל	סה"כ	שיא ביקוש
7,229.69	1,597.85	3,549.11	12,376.65	38.24
3,193.35 ₪	754.98 ₪	1,403.67 ₪	5,352.01 ₪	

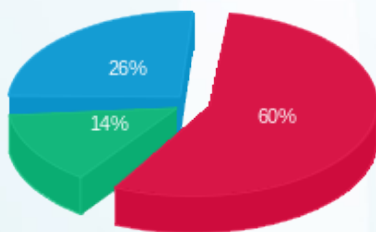
סה"כ צריכה
 סה"כ לתשלום

210.98 ₪	תשלום קבוע	דרן מעבדות ויעוץ מדעי בע"מ
0.00 ₪	תשלום עבור גודל חיבור בKVA (0x0)	
5,562.99 ₪	סה"כ לתשלום	לא כולל מע"מ



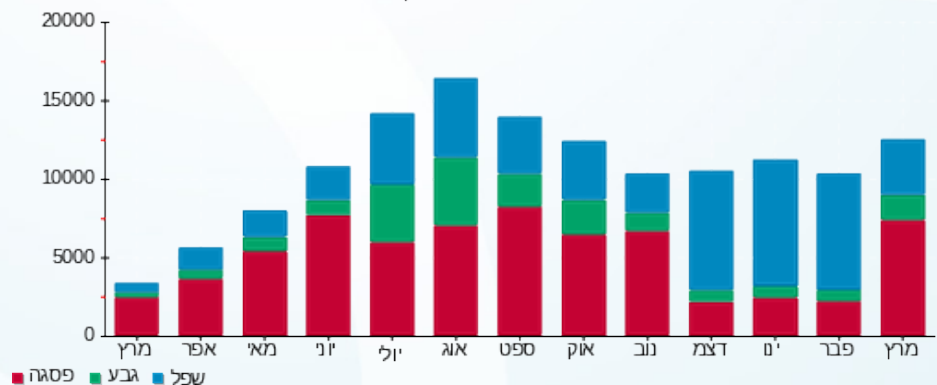
M4U SQL 1 430595

התפלגות חיוב בש"ח לפי תעו"ז



פסגה (3,193.35 ₪) 60%
 גבע (754.98 ₪) 26%
 שפל (1,403.67 ₪) 14%

הסטוריית צריכה בקוט"ש





02/05/23

תאריך הפקה:

שם דייר: דרן קומה 3 ב (מ 1.2022)
שם אתר: אפריקה ישראל 03 - נס ציונה

31/03/23

תאריך קריאה נוכחית:

01/03/23

תאריך קריאה קודמת:

לקוח/ה נכבד/ה, אנו מתכבדים להגיש את חישוב צריכת החשמל לתקופה 01/03/23 - 31/03/23:

דרן קומה 3 (מ 1.2022) - 3 - 00023693 (0x0)

סוג תעריף	סוג צריכה	קריאה קודמת	קריאה נוכחית	סה"כ צריכה בקוט"ש	מחיר לקוט"ש בא"ג	סה"כ לתשלום
פרטי חשבון עבור תאריכים:						
777	פסגה	01/03/23	31/03/23	929.09	44.17	410.38 ₪
778	גבע	777,458.45	777,629.48	171.03	47.25	80.81 ₪
779	שפל	425,020.08	425,372.15	352.07	39.55	139.25 ₪

סה"כ לדייר:

פסגה	גבע	שפל	סה"כ	שיא ביקוש
929.09	171.03	352.07	1,452.20	7.50
410.38 ₪	80.81 ₪	139.25 ₪	630.44 ₪	

סה"כ צריכה

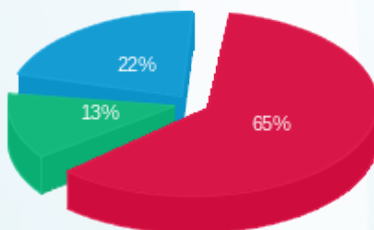
סה"כ לתשלום

210.98 ₪	תשלום קבוע	דרן מעבדות ויעוץ מדעי בע"מ
0.00 ₪	תשלום עבור גודל חיבור בKVA (0x0)	
841.42 ₪	סה"כ לתשלום	לא כולל מע"מ



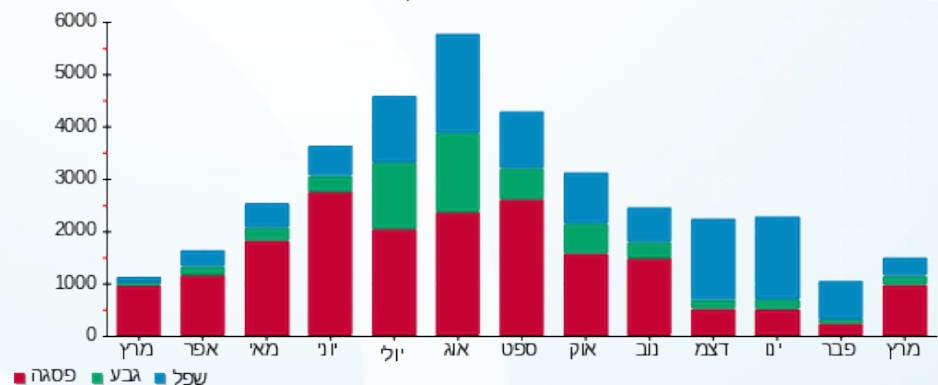
M4U SQL 1 430593

התפלגות חיוב בש"ח לפי תעו"ז



פסגה (410.38 ₪)
גבע (80.81 ₪)
שפל (139.25 ₪)

הסטוריית צריכה בקוט"ש





02/05/23

תאריך הפקה:

31/03/23

תאריך קריאה נוכחית:

01/03/23

תאריך קריאה קודמת:

שם דייר: סיינס אין אקשן ק.קרקע
שם אתר: אפריקה ישראל 03 - נס ציונה

לקוח/ה נכבד/ה, אנו מתכבדים להגיש את חישוב צריכת החשמל לתקופה 01/03/23 - 31/03/23:

סיינס אין אקשן ק.קרקע - 2 - 00023693(0x0)

סוג תעריף	סוג צריכה	קריאה קודמת	קריאה נוכחית	סה"כ צריכה בקוט"ש	מחיר לקוט"ש בא"ג	סה"כ לתשלום
פרטי חשבון עבור תאריכים:						
777	פסגה	01/03/23	31/03/23	447.52	44.17	197.67 ₪
778	גבע	263,173.54	263,293.50	119.96	47.25	56.68 ₪
779	שפל	170,877.46	171,062.11	184.65	39.55	73.03 ₪

סה"כ לדייר:

פסגה	גבע	שפל	סה"כ	שיא ביקוש
447.52	119.96	184.65	752.14	2.73
197.67 ₪	56.68 ₪	73.03 ₪	327.38 ₪	

סה"כ צריכה

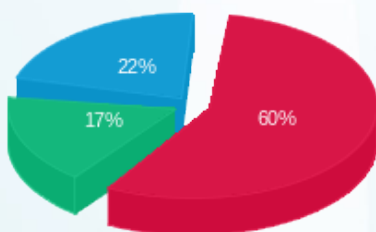
סה"כ לתשלום

סיינס אין אקשן בע"מ	תשלום קבוע	210.98 ₪
	תשלום עבור גודל חיבור בKVA (0x0)	0.00 ₪
לא כולל מע"מ	סה"כ לתשלום	538.36 ₪



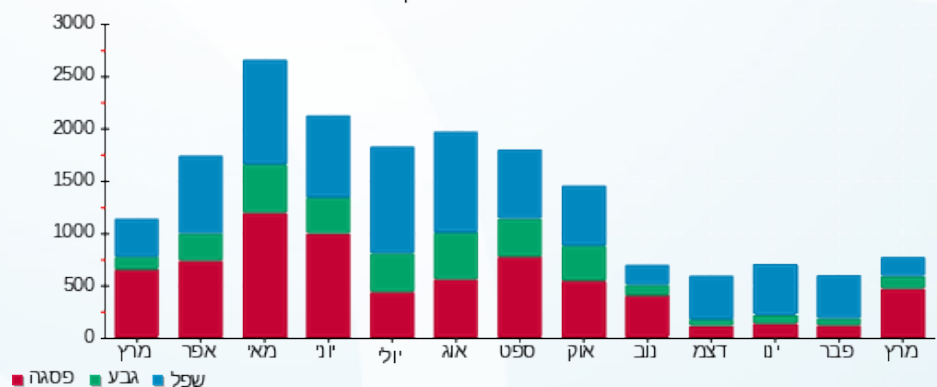
M4U SQL 1 398155

התפלגות חיוב בש"ח לפי תעו"ז



פסגה (197.67 ₪) ■
גבע (56.68 ₪) ■
שפל (73.03 ₪) ■

הסטוריית צריכה בקוט"ש



02/05/23 תאריך הפקה:
 31/03/23 תאריך קריאה נוכחית:
 01/03/23 תאריך קריאה קודמת:

שם דייר: סיינס אין אקשן קומה 2
 שם אתר: אפריקה ישראל 03 - נס ציונה

לקוח/ה נכבד/ה, אנו מתכבדים להגיש את חישוב צריכת החשמל לתקופה 01/03/23 - 31/03/23:

סיינס אין אקשן קומה 2 - 7 - 00023693(0x0)

סוג תעריף	סוג צריכה	קריאה קודמת	קריאה נוכחית	סה"כ צריכה בקוט"ש	מחיר לקוט"ש בא"ג	סה"כ לתשלום
			01/03/23	31/03/23	פרטי חשבון עבור תאריכים:	
777	פסגה	709,425.76	712,515.14	3,089.38	44.17	1,364.58 ₪
778	גבע	412,069.72	412,942.01	872.29	47.25	412.16 ₪
779	שפל	352,979.99	354,821.86	1,841.87	39.55	728.46 ₪

סה"כ לדייר:

פסגה	גבע	שפל	סה"כ	שיא ביקוש
3,089.38	872.29	1,841.87	5,803.54	14.20
1,364.58 ₪	412.16 ₪	728.46 ₪	2,505.20 ₪	

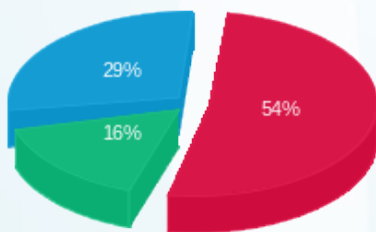
סה"כ צריכה
 סה"כ לתשלום

סיינס אין אקשן בע"מ	תשלום קבוע	210.98 ₪
	תשלום עבור גודל חיבור בKVA (0x0)	0.00 ₪
לא כולל מע"מ	סה"כ לתשלום	2,716.18 ₪



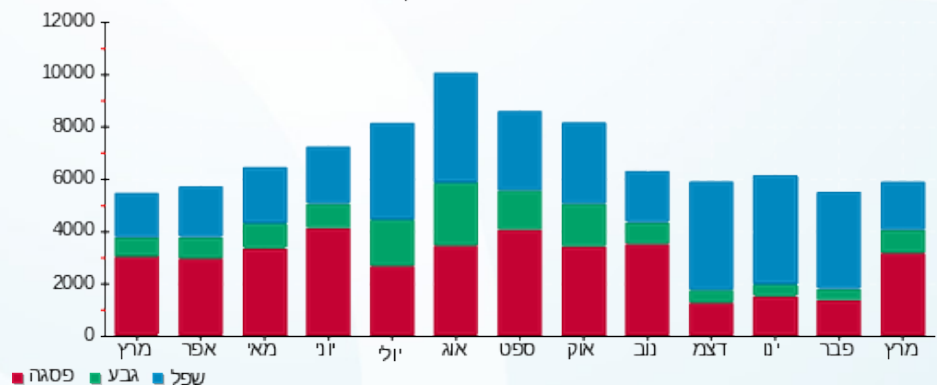
M4U SQL 1 398161

התפלגות חיוב בש"ח לפי תעו"ז



■ פסגה (1,364.58 ₪)
 ■ גבע (412.16 ₪)
 ■ שפל (728.46 ₪)

הסטוריית צריכה בקוט"ש





02/05/23 תאריך הפקה:
 31/03/23 תאריך קריאה נוכחית:
 01/03/23 תאריך קריאה קודמת:

שם דייר: פוטרמן (רפיד ביו פס)
 שם אתר: אפריקה ישראל 03 - נס ציונה

לקוח/ה נכבד/ה, אנו מתכבדים להגיש את חישוב צריכת החשמל לתקופה 01/03/23 - 31/03/23:

פוטרמן (רפיד ביו פס) - 1 - 00011147 (0x0)

סוג תעריף	סוג צריכה	קריאה קודמת	קריאה נוכחית	סה"כ צריכה בקוט"ש	מחיר לקוט"ש בא"ג	סה"כ לתשלום
פרטי חשבון עבור תאריכים:						
777	פסגה	01/03/23	31/03/23	2,814.90	44.17	1,243.34 ₪
778	גבע	142,350.74	143,111.77	761.03	47.25	359.59 ₪
779	שפל	441,341.78	442,827.21	1,485.43	39.55	587.49 ₪

סה"כ לדייר:

פסגה	גבע	שפל	סה"כ	שיא ביקוש
2,814.90	761.03	1,485.43	5,061.36	15.77
1,243.34 ₪	359.59 ₪	587.49 ₪	2,190.42 ₪	

סה"כ צריכה

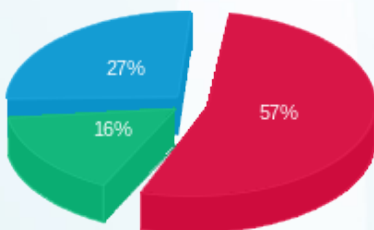
סה"כ לתשלום

210.98 ₪	תשלום קבוע	פוטרמן ייזום ניהול ושיווק בע"מ
0.00 ₪	תשלום עבור גודל חיבור בKVA (0x0)	
2,401.40 ₪	סה"כ לתשלום	לא כולל מע"מ



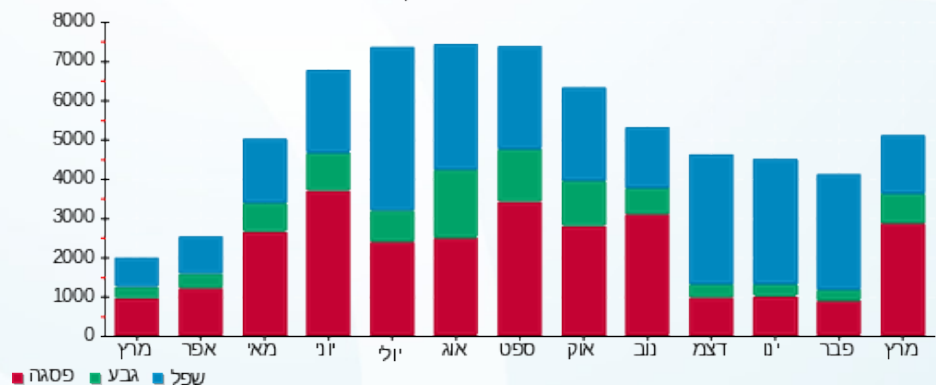
M4U SQL 1 426570

התפלגות חיוב בש"ח לפי תעו"ז



פסגה (1,243.34 ₪) ■
 גבע (359.59 ₪) ■
 שפל (587.49 ₪) ■

הסטוריית צריכה בקוט"ש





02/05/23 תאריך הפקה:
 31/03/23 תאריך קריאה נוכחית:
 01/03/23 תאריך קריאה קודמת:

שם דייר: פוטרמן אימינוברין
 שם אתר: אפריקה ישראל 03 - נס ציונה

לקוח/ה נכבד/ה, אנו מתכבדים להגיש את חישוב צריכת החשמל לתקופה 01/03/23 - 31/03/23:

פוטרמן אימינוברין - 1 - 00020488 (0x0)

סוג תעריף	סוג צריכה	קריאה קודמת	קריאה נוכחית	סה"כ צריכה בקוט"ש	מחיר לקוט"ש בא"ג	סה"כ לתשלום
			31/03/23	01/03/23	פרטי חשבון עבור תאריכים:	
777	פסגה	118,231.18	122,367.27	4,136.09	44.17	1,826.91 ₪
778	גבע	59,094.25	60,625.26	1,531.01	47.25	723.40 ₪
779	שפל	187,806.80	191,331.95	3,525.15	39.55	1,394.20 ₪

סה"כ לדייר:

פסגה	גבע	שפל	סה"כ	שיא ביקוש
4,136.09	1,531.01	3,525.15	9,192.25	16.22
1,826.91 ₪	723.40 ₪	1,394.20 ₪	3,944.51 ₪	

סה"כ צריכה

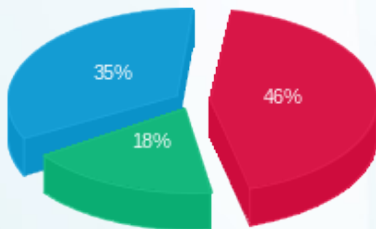
סה"כ לתשלום

210.98 ₪	תשלום קבוע	פוטרמן ייזום ניהול ושיווק בע"מ
0.00 ₪	תשלום עבור גודל חיבור בKVA (0x0)	
4,155.49 ₪	סה"כ לתשלום	לא כולל מע"מ



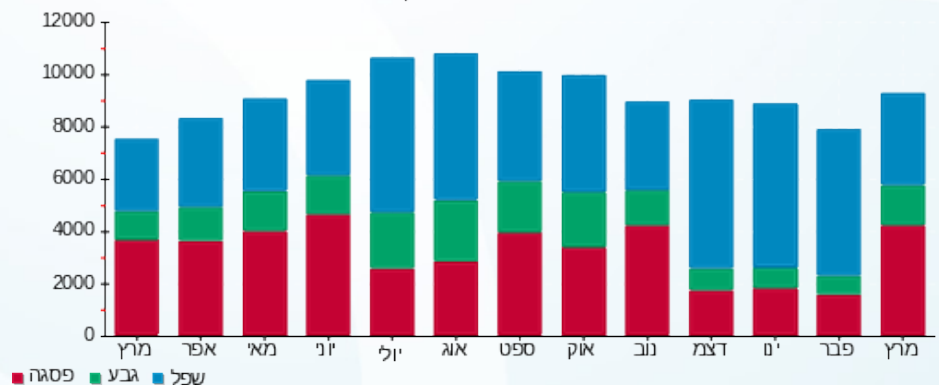
M4U SQL 1 426439

התפלגות חיוב בש"ח לפי תעו"ז



■ פסגה (1,826.91 ₪)
 ■ גבע (723.40 ₪)
 ■ שפל (1,394.20 ₪)

הסטוריית צריכה בקוט"ש



02/05/23 תאריך הפקה:
 31/03/23 תאריך קריאה נוכחית:
 01/03/23 תאריך קריאה קודמת:

שם דייר: פוטרמן ק. קרקע (מעבדות)
 שם אתר: אפריקה ישראל 03 - נס ציונה

לקוח/ה נכבד/ה, אנו מתכבדים להגיש את חישוב צריכת החשמל לתקופה 01/03/23 - 31/03/23:

פוטרמן ק.קרקע (מעבדות) - 1 - 18110009(3x160)

סוג תעריף	סוג צריכה	קריאה קודמת	קריאה נוכחית	סה"כ צריכה בקוט"ש	מחיר לקוט"ש בא"ג	סה"כ לתשלום
		01/03/23	31/03/23			
777	פסגה	390,878.00	409,360.40	18,482.40	44.17	8,163.68 ₪
778	גבע	196,264.70	202,874.00	6,609.30	47.25	3,122.89 ₪
779	שפל	632,521.20	649,758.40	17,237.20	39.55	6,817.31 ₪

סה"כ לדייר:

פסגה	גבע	שפל	סה"כ	שיא ביקוש
18,482.40	6,609.30	17,237.20	42,328.90	79.38
8,163.68 ₪	3,122.89 ₪	6,817.31 ₪	18,103.88 ₪	

סה"כ צריכה

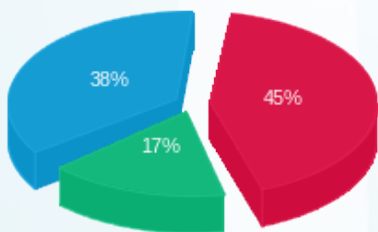
סה"כ לתשלום

210.98 ₪	תשלום קבוע	פוטרמן ייזום ניהול ושיוק בע"מ
31.79 ₪	תשלום עבור גודל חיבור בKVA (3x160)	
18,346.65 ₪	סה"כ לתשלום	לא כולל מע"מ



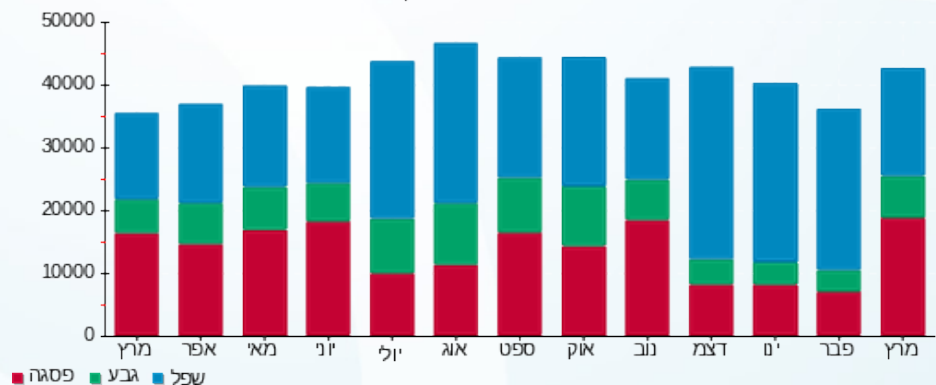
M4U SQL 1 423314

התפלגות חיוב בש"ח לפי תע"ז



פסגה (8,163.68 ₪) ■
 גבע (3,122.89 ₪) ■
 שפל (6,817.31 ₪) ■

הסטוריית צריכה בקוט"ש





02/05/23 תאריך הפקה:
 31/03/23 תאריך קריאה נוכחית:
 01/03/23 תאריך קריאה קודמת:

שם דייר: פוטרמן ק.1
שם אתר: אפריקה ישראל 03 - נס ציונה

לקוח/ה נכבד/ה, אנו מתכבדים להגיש את חישוב צריכת החשמל לתקופה 01/03/23 - 31/03/23:
ראשי ק.1 - 2 - 00016079

סוג תעריף	סוג צריכה	קריאה קודמת	קריאה נוכחית	סה"כ צריכה בקוט"ש	מחיר לקוט"ש בא"ג	סה"כ לתשלום
		01/03/23	31/03/23	פרטי חשבון עבור תאריכים:		
777	פסגה	1,541,947.65	1,567,824.58	25,876.93	44.17	11,429.84 ₪
778	גבע	850,320.28	860,238.17	9,917.89	47.25	4,686.20 ₪
779	שפל	2,132,775.72	2,155,404.72	22,628.99	39.55	8,949.77 ₪

פוטרמן אימינובריי - 1 - 00020488

סוג תעריף	סוג צריכה	קריאה קודמת	קריאה נוכחית	סה"כ צריכה בקוט"ש	מחיר לקוט"ש בא"ג	סה"כ לתשלום
		01/03/23	31/03/23	פרטי חשבון עבור תאריכים:		
777	פסגה	118,231.18	122,367.27	-4,136.09	44.17	-1,826.91 ₪
778	גבע	59,094.25	60,625.26	-1,531.01	47.25	-723.40 ₪
779	שפל	187,806.80	191,331.95	-3,525.15	39.55	-1,394.20 ₪

פוטרמן ק.קרקע (מעבדות) - 1 - 18110009

סוג תעריף	סוג צריכה	קריאה קודמת	קריאה נוכחית	סה"כ צריכה בקוט"ש	מחיר לקוט"ש בא"ג	סה"כ לתשלום
		01/03/23	31/03/23	פרטי חשבון עבור תאריכים:		
777	פסגה	390,878.00	409,360.40	-18,482.40	44.17	-8,163.68 ₪
778	גבע	196,264.70	202,874.00	-6,609.30	47.25	-3,122.89 ₪
779	שפל	632,521.20	649,758.40	-17,237.20	39.55	-6,817.31 ₪

סה"כ לדייר:

פסגה	גבע	שפל	סה"כ	שיא ביקוש
3,258.44	1,777.58	1,866.64	6,902.66	97.42
1,439.25 ₪	839.91 ₪	738.26 ₪	3,017.42 ₪	

סה"כ צריכה
 סה"כ לתשלום

210.98 ₪	תשלום קבוע	פוטרמן יזום ניהול ושיווק בע"מ
3,228.40 ₪	סה"כ לתשלום	לא כולל מע"מ





M4U SQL 1 405107

