



02/05/23 תאריך הפקה:  
 31/03/23 תאריך קריאה נוכחית:  
 01/03/23 תאריך קריאה קודמת:

**שם דייר:** \*נובה מא חריג  
**שם אתר:** אפריקה ישראל בניין 22

**לקוח/ה נכבד/ה, אנו מתכבדים להגיש את חישוב צריכת החשמל לתקופה 01/03/23 - 31/03/23:**

**מ"א צילר 3 - לחלוקה 4 - (0x0)21055537**

סוג תעריף	סוג צריכה	קריאה קודמת	קריאה נוכחית	סה"כ צריכה בקוט"ש	מחיר לקוט"ש בא"ג	סה"כ לתשלום
פרטי חשבון עבור תאריכים:			01/03/23	31/03/23		
777	פסגה	0.00	0.00	0.00	44.17	0.00 ₪
778	גבע	0.00	0.00	0.00	47.25	0.00 ₪
779	שפל	0.00	0.00	0.00	39.55	0.00 ₪

**מ"א - לחלוקה חדש - 2 - (0x0)21055538**

סוג תעריף	סוג צריכה	קריאה קודמת	קריאה נוכחית	סה"כ צריכה בקוט"ש	מחיר לקוט"ש בא"ג	סה"כ לתשלום
פרטי חשבון עבור תאריכים:			01/03/23	31/03/23		
777	פסגה	0.00	0.00	0.00	44.17	0.00 ₪
778	גבע	0.00	0.00	0.00	47.25	0.00 ₪
779	שפל	0.00	0.00	0.00	39.55	0.00 ₪

**צילר 4 - 4 - (0x0)21055543**

סוג תעריף	סוג צריכה	קריאה קודמת	קריאה נוכחית	סה"כ צריכה בקוט"ש	מחיר לקוט"ש בא"ג	סה"כ לתשלום
פרטי חשבון עבור תאריכים:			01/03/23	31/03/23		
777	פסגה	0.00	4,549.00	4,549.00	44.17	2,009.29 ₪
778	גבע	0.00	14,218.40	14,218.40	47.25	6,718.19 ₪
779	שפל	0.00	27,105.30	27,105.30	39.55	10,720.15 ₪

**סה"כ לדייר:**

פסגה	גבע	שפל	סה"כ	שיא ביקוש
4,549.00	14,218.40	27,105.30	45,872.70	
2,009.29 ₪	6,718.19 ₪	10,720.15 ₪	19,447.63 ₪	

סה"כ צריכה  
 סה"כ לתשלום

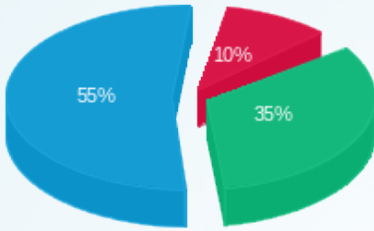
210.98 ₪	<b>תשלום קבוע</b>	נובה מכשירי מדידה בע"מ
0.00 ₪	<b>תשלום עבור גודל חיבור בKVA (0x0)</b>	
19,658.61 ₪	<b>סה"כ לתשלום</b>	<b>לא כולל מע"מ</b>





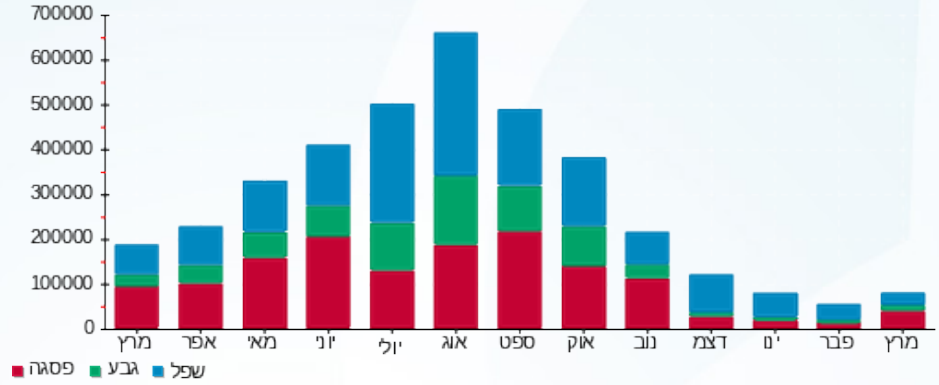
M4U SQL 1431777

התפלגות חיוב בש"ח לפי תעו"ז



- פסגה (2,009.29 ש"ח)
- גבע (6,718.19 ש"ח)
- שפל (10,720.15 ש"ח)

הסטוריית צריכה בקוט"ש





02/05/23 תאריך הפקה:  
 31/03/23 תאריך קריאה נוכחית:  
 01/03/23 תאריך קריאה קודמת:

שם דייר: אפלייד חדש ק.3  
 שם אתר: אפריקה ישראל בניין 22

לקוח/ה נכבד/ה, אנו מתכבדים להגיש את חישוב צריכת החשמל לתקופה 01/03/23 - 31/03/23:

אפלייד חדש ק.3 - 4 - 20065587(0x0)

סוג תעריף	סוג צריכה	קריאה קודמת	קריאה נוכחית	סה"כ צריכה בקוט"ש	מחיר לקוט"ש בא"ג	סה"כ לתשלום
			31/03/23	01/03/23	פרטי חשבון עבור תאריכים:	
777	פסגה	55,010.40	60,429.60	5,419.20	44.17	2,393.66 ₪
778	גבע	22,850.40	24,560.00	1,709.60	47.25	807.79 ₪
779	שפל	86,795.20	90,610.00	3,814.80	39.55	1,508.75 ₪

מא שעות רגילות

סוג תעריף	סוג צריכה	קריאה קודמת	קריאה נוכחית	סה"כ צריכה בקוט"ש	מחיר לקוט"ש בא"ג	סה"כ לתשלום
			31/03/23	01/03/23	פרטי חשבון עבור תאריכים:	
777	פסגה			1,821.056	44.17	804.36 ₪
778	גבע			0.000	47.25	0.00 ₪
779	שפל			0.000	39.55	0.00 ₪

ציבורי

סוג תעריף	סוג צריכה	קריאה קודמת	קריאה נוכחית	סה"כ צריכה בקוט"ש	מחיר לקוט"ש בא"ג	סה"כ לתשלום
			31/03/23	01/03/23	פרטי חשבון עבור תאריכים:	
777	פסגה			1,152.390	44.17	509.01 ₪
778	גבע			377.286	47.25	178.27 ₪
779	שפל			860.506	39.55	340.33 ₪

סה"כ לדייר:

פסגה	גבע	שפל	סה"כ	שיא ביקוש
8,392.65	2,086.89	4,675.31	15,154.84	41.12
₪ 3,707.03	₪ 986.05	₪ 1,849.08	₪ 6,542.17	

סה"כ צריכה  
 סה"כ לתשלום

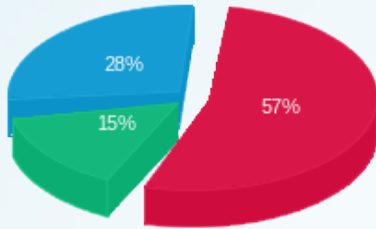
210.98 ₪	תשלום קבוע	אפלייד מטיראלס בע"מ
0.00 ₪	תשלום עבור גודל חיבור בKVA (0x0)	
6,753.15 ₪	סה"כ לתשלום	לא כולל מע"מ





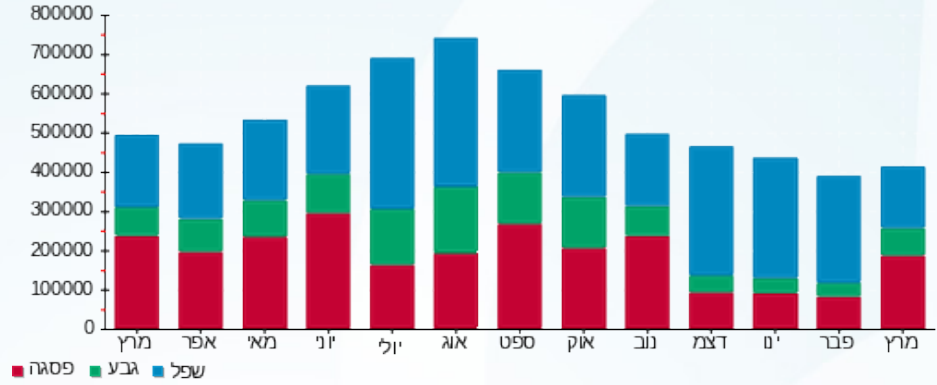
M4U SQL 1 424261

התפלגות חיוב בש"ח לפי תעו"ז



- פסגה (שח 3,707.03)
- גבע (שח 986.05)
- שפל (שח 1,849.08)

הסטוריית צריכה בקוט"ש





02/05/23 תאריך הפקה:  
 31/03/23 תאריך קריאה נוכחית:  
 01/03/23 תאריך קריאה קודמת:

**שם דייר:** אפריקה ישראל ציבורי (50%)  
**שם אתר:** אפריקה ישראל בניין 22

**לקוח/ה נכבד/ה, אנו מתכבדים להגיש את חישוב צריכת החשמל לתקופה 01/03/23 - 31/03/23:**
**ציבורי 50% - 1 - 21055538**

סוג תעריף	סוג צריכה	קריאה קודמת	קריאה נוכחית	סה"כ צריכה בקוט"ש	מחיר לקוט"ש בא"ג	סה"כ לתשלום
		01/03/23	31/03/23	פרטי חשבון עבור תאריכים:		
777	פסגה	566,800.00	605,055.00	38,255.00	44.17	16,897.23 ₪
778	גבע	280,450.00	295,422.50	14,972.50	47.25	7,074.51 ₪
779	שפל	939,685.00	974,412.50	34,727.50	39.55	13,734.73 ₪

**ציבורי 50% - 1 - 21055540**

סוג תעריף	סוג צריכה	קריאה קודמת	קריאה נוכחית	סה"כ צריכה בקוט"ש	מחיר לקוט"ש בא"ג	סה"כ לתשלום
		01/03/23	31/03/23	פרטי חשבון עבור תאריכים:		
777	פסגה	674,745.00	733,212.50	58,467.50	44.17	25,825.09 ₪
778	גבע	342,270.00	365,167.50	22,897.50	47.25	10,819.07 ₪
779	שפל	1,190,185.00	1,241,730.00	51,545.00	39.55	20,386.05 ₪

**ציבורי 50% - 2 - 21055538**

סוג תעריף	סוג צריכה	קריאה קודמת	קריאה נוכחית	סה"כ צריכה בקוט"ש	מחיר לקוט"ש בא"ג	סה"כ לתשלום
		01/03/23	31/03/23	פרטי חשבון עבור תאריכים:		
777	פסגה	173,766.00	173,985.60	-219.60	44.17	-97.00 ₪
778	גבע	86,824.80	86,824.80	0.00	47.25	0.00 ₪
779	שפל	198,608.40	198,608.40	0.00	39.55	0.00 ₪

**ציבורי 50% - 3 - 21055538**

סוג תעריף	סוג צריכה	קריאה קודמת	קריאה נוכחית	סה"כ צריכה בקוט"ש	מחיר לקוט"ש בא"ג	סה"כ לתשלום
		01/03/23	31/03/23	פרטי חשבון עבור תאריכים:		
777	פסגה	92.95	92.95	0.00	44.17	0.00 ₪
778	גבע	37.85	37.85	0.00	47.25	0.00 ₪
779	שפל	94.90	94.90	0.00	39.55	0.00 ₪




**ציבורי 50% - 4 - 21055538**

סוג תעריף	סוג צריכה	קריאה קודמת	קריאה נוכחית	סה"כ צריכה בקוט"ש	מחיר לקוט"ש בא"ג	סה"כ לתשלום
פרטי חשבון עבור תאריכים:						
		01/03/23	31/03/23			
777	פסגה	125,575.20	138,371.10	-12,795.90	44.17	₪ -5,651.95
778	גבע	62,447.10	67,582.80	-5,135.70	47.25	₪ -2,426.62
779	שפל	231,517.50	243,155.70	-11,638.20	39.55	₪ -4,602.91

**ציבורי 50% - 2 - 20065587**

סוג תעריף	סוג צריכה	קריאה קודמת	קריאה נוכחית	סה"כ צריכה בקוט"ש	מחיר לקוט"ש בא"ג	סה"כ לתשלום
פרטי חשבון עבור תאריכים:						
		01/03/23	31/03/23			
777	פסגה	97,962.90	108,153.00	-10,190.10	44.17	₪ -4,500.97
778	גבע	44,667.60	48,414.90	-3,747.30	47.25	₪ -1,770.60
779	שפל	175,935.30	184,519.20	-8,583.90	39.55	₪ -3,394.93

**ציבורי 50% - 3 - 20065587**

סוג תעריף	סוג צריכה	קריאה קודמת	קריאה נוכחית	סה"כ צריכה בקוט"ש	מחיר לקוט"ש בא"ג	סה"כ לתשלום
פרטי חשבון עבור תאריכים:						
		01/03/23	31/03/23			
777	פסגה	53,060.60	56,607.20	-3,546.60	44.17	₪ -1,566.53
778	גבע	28,068.60	29,723.80	-1,655.20	47.25	₪ -782.08
779	שפל	111,741.20	116,122.60	-4,381.40	39.55	₪ -1,732.84

**ציבורי 50% - 4 - 20065587**

סוג תעריף	סוג צריכה	קריאה קודמת	קריאה נוכחית	סה"כ צריכה בקוט"ש	מחיר לקוט"ש בא"ג	סה"כ לתשלום
פרטי חשבון עבור תאריכים:						
		01/03/23	31/03/23			
777	פסגה	27,505.20	30,214.80	-2,709.60	44.17	₪ -1,196.83
778	גבע	11,425.20	12,280.00	-854.80	47.25	₪ -403.89
779	שפל	43,397.60	45,305.00	-1,907.40	39.55	₪ -754.38

**ציבורי 50% - 1 - 21055544**

סוג תעריף	סוג צריכה	קריאה קודמת	קריאה נוכחית	סה"כ צריכה בקוט"ש	מחיר לקוט"ש בא"ג	סה"כ לתשלום
פרטי חשבון עבור תאריכים:						
		01/03/23	31/03/23			
777	פסגה	3,934.20	4,346.65	-412.45	44.17	₪ -182.18
778	גבע	2,037.80	2,212.70	-174.90	47.25	₪ -82.64
779	שפל	8,046.25	8,453.90	-407.65	39.55	₪ -161.23




**ציבורי 50% - 2 - 21055544**

סוג תעריף	סוג צריכה	קריאה קודמת	קריאה נוכחית	סה"כ צריכה בקוט"ש	מחיר לקוט"ש בא"ג	סה"כ לתשלום
פרטי חשבון עבור תאריכים:			31/03/23	01/03/23		
777	פסגה	984.80	1,101.20	-116.40	44.17	₪ -51.41
778	גבע	469.10	513.90	-44.80	47.25	₪ -21.17
779	שפל	1,536.60	1,642.10	-105.50	39.55	₪ -41.73

**ציבורי 50% - 3 - 21055544**

סוג תעריף	סוג צריכה	קריאה קודמת	קריאה נוכחית	סה"כ צריכה בקוט"ש	מחיר לקוט"ש בא"ג	סה"כ לתשלום
פרטי חשבון עבור תאריכים:			31/03/23	01/03/23		
777	פסגה	0.00	0.00	0.00	44.17	₪ 0.00
778	גבע	0.00	0.00	0.00	47.25	₪ 0.00
779	שפל	0.00	0.00	0.00	39.55	₪ 0.00

**ציבורי 50% - 4 - 21055544**

סוג תעריף	סוג צריכה	קריאה קודמת	קריאה נוכחית	סה"כ צריכה בקוט"ש	מחיר לקוט"ש בא"ג	סה"כ לתשלום
פרטי חשבון עבור תאריכים:			31/03/23	01/03/23		
777	פסגה	0.00	0.00	0.00	44.17	₪ 0.00
778	גבע	0.00	0.00	0.00	47.25	₪ 0.00
779	שפל	0.00	0.00	0.00	39.55	₪ 0.00

**ציבורי 50% - 1 - 21055539**

סוג תעריף	סוג צריכה	קריאה קודמת	קריאה נוכחית	סה"כ צריכה בקוט"ש	מחיר לקוט"ש בא"ג	סה"כ לתשלום
פרטי חשבון עבור תאריכים:			31/03/23	01/03/23		
777	פסגה	6,344.50	6,810.00	-465.50	44.17	₪ -205.61
778	גבע	3,663.30	3,937.50	-274.20	47.25	₪ -129.56
779	שפל	13,957.30	14,729.50	-772.20	39.55	₪ -305.41

**ציבורי 50% - 2 - 21055539**

סוג תעריף	סוג צריכה	קריאה קודמת	קריאה נוכחית	סה"כ צריכה בקוט"ש	מחיר לקוט"ש בא"ג	סה"כ לתשלום
פרטי חשבון עבור תאריכים:			31/03/23	01/03/23		
777	פסגה	1,252.75	1,361.25	-108.50	44.17	₪ -47.92
778	גבע	653.60	698.63	-45.03	47.25	₪ -21.27
779	שפל	2,272.03	2,372.48	-100.45	39.55	₪ -39.73





**ציבורי 50% - 2 - 21055540**

סוג תעריף	סוג צריכה	קריאה קודמת	קריאה נוכחית	סה"כ צריכה בקוט"ש	מחיר לקוט"ש בא"ג	סה"כ לתשלום
פרטי חשבון עבור תאריכים:						
777	פסגה	01/03/23	31/03/23	-9,656.10	44.17	₪ -4,265.10
778	גבע	53,211.30	56,756.70	-3,545.40	47.25	₪ -1,675.20
779	שפל	203,294.10	211,663.80	-8,369.70	39.55	₪ -3,310.22

**ציבורי 50% - 3 - 21055540**

סוג תעריף	סוג צריכה	קריאה קודמת	קריאה נוכחית	סה"כ צריכה בקוט"ש	מחיר לקוט"ש בא"ג	סה"כ לתשלום
פרטי חשבון עבור תאריכים:						
777	פסגה	01/03/23	31/03/23	-12,182.70	44.17	₪ -5,381.10
778	גבע	64,859.10	69,520.50	-4,661.40	47.25	₪ -2,202.51
779	שפל	250,592.70	262,138.50	-11,545.80	39.55	₪ -4,566.36

**ציבורי 50% - 1 - 21055537**

סוג תעריף	סוג צריכה	קריאה קודמת	קריאה נוכחית	סה"כ צריכה בקוט"ש	מחיר לקוט"ש בא"ג	סה"כ לתשלום
פרטי חשבון עבור תאריכים:						
777	פסגה	01/03/23	31/03/23	-2,696.40	44.17	₪ -1,191.00
778	גבע	13,253.40	14,063.80	-810.40	47.25	₪ -382.91
779	שפל	32,042.60	33,691.80	-1,649.20	39.55	₪ -652.26

**ציבורי 50% - 3 - 21055537**

סוג תעריף	סוג צריכה	קריאה קודמת	קריאה נוכחית	סה"כ צריכה בקוט"ש	מחיר לקוט"ש בא"ג	סה"כ לתשלום
פרטי חשבון עבור תאריכים:						
777	פסגה	01/03/23	31/03/23	-357.95	44.17	₪ -158.11
778	גבע	1,272.85	1,423.10	-150.25	47.25	₪ -70.99
779	שפל	5,475.30	5,827.80	-352.50	39.55	₪ -139.41

**ציבורי 50% - 4 - 21055537**

סוג תעריף	סוג צריכה	קריאה קודמת	קריאה נוכחית	סה"כ צריכה בקוט"ש	מחיר לקוט"ש בא"ג	סה"כ לתשלום
פרטי חשבון עבור תאריכים:						
777	פסגה	01/03/23	31/03/23	-36.00	44.17	₪ -15.90
778	גבע	36,204.60	36,204.60	0.00	47.25	₪ 0.00
779	שפל	93,343.20	93,343.20	0.00	39.55	₪ 0.00





**ציבורי 50% - 1 - 21055543**

סה"כ לתשלום	מחיר לקוט"ש בא"ג	סה"כ צריכה בקוט"ש	קריאה נוכחית	קריאה קודמת	סוג צריכה	סוג תעריף
			31/03/23	01/03/23	פרטי חשבון עבור תאריכים:	
0.00 ₪	44.17	0.00	264.90	264.90	פסגה	777
0.00 ₪	47.25	0.00	106.70	106.70	גבע	778
0.00 ₪	39.55	0.00	335.20	335.20	שפל	779

**ציבורי 50% - 2 - 21055543**

סה"כ לתשלום	מחיר לקוט"ש בא"ג	סה"כ צריכה בקוט"ש	קריאה נוכחית	קריאה קודמת	סוג צריכה	סוג תעריף
			31/03/23	01/03/23	פרטי חשבון עבור תאריכים:	
-544.35 ₪	44.17	-1,232.40	14,332.40	13,100.00	פסגה	777
-215.55 ₪	47.25	-456.20	6,921.60	6,465.40	גבע	778
-387.43 ₪	39.55	-979.60	23,127.00	22,147.40	שפל	779

**ציבורי 50% - 3 - 21055543**

סה"כ לתשלום	מחיר לקוט"ש בא"ג	סה"כ צריכה בקוט"ש	קריאה נוכחית	קריאה קודמת	סוג צריכה	סוג תעריף
			31/03/23	01/03/23	פרטי חשבון עבור תאריכים:	
0.00 ₪	44.17	0.00	0.00	0.00	פסגה	777
0.00 ₪	47.25	0.00	0.00	0.00	גבע	778
0.00 ₪	39.55	0.00	0.00	0.00	שפל	779

**ציבורי 50% - 2 - 21055537**

סה"כ לתשלום	מחיר לקוט"ש בא"ג	סה"כ צריכה בקוט"ש	קריאה נוכחית	קריאה קודמת	סוג צריכה	סוג תעריף
			31/03/23	01/03/23	פרטי חשבון עבור תאריכים:	
-265.37 ₪	44.17	-600.80	5,866.70	5,265.90	פסגה	777
-86.70 ₪	47.25	-183.50	2,790.40	2,606.90	גבע	778
-154.28 ₪	39.55	-390.10	7,403.00	7,012.90	שפל	779

**ציבורי 50% - 4 - 21055543**

סה"כ לתשלום	מחיר לקוט"ש בא"ג	סה"כ צריכה בקוט"ש	קריאה נוכחית	קריאה קודמת	סוג צריכה	סוג תעריף
			31/03/23	01/03/23	פרטי חשבון עבור תאריכים:	
-7,453.95 ₪	44.17	-16,875.60	182,525.10	165,649.50	פסגה	777
-3,384.00 ₪	47.25	-7,161.90	95,008.50	87,846.60	גבע	778
-5,309.71 ₪	39.55	-13,425.30	297,915.90	284,490.60	שפל	779





סה"כ לדירה:

פסגה	גבע	שפל	סה"כ	שיא ביקוש
22,519.90	8,969.03	21,663.60	53,152.52	510.95
₪ 9,947.04	₪ 4,237.86	₪ 8,567.95	₪ 22,752.86	

סה"כ צריכה

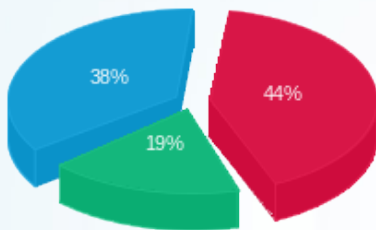
סה"כ לתשלום

210.98 ₪	תשלום קבוע	
22,963.84 ₪	סה"כ לתשלום	לא כולל מע"מ



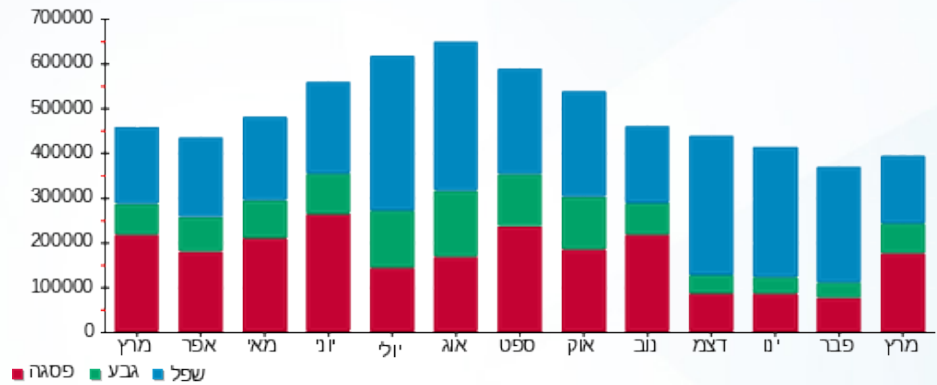
M4U SQL 1 424298

התפלגות חיוב בש"ח לפי תעו"ז



- פסגה (₪ 9,947.04) 44%
- גבע (₪ 4,237.86) 19%
- שפל (₪ 8,567.95) 38%

הסטוריית צריכה בקוט"ש





02/05/23 תאריך הפקה:  
 31/03/23 תאריך קריאה נוכחית:  
 01/03/23 תאריך קריאה קודמת:

**שם דייר:** ביומקס ק.ד.  
**שם אתר:** אפריקה ישראל בניין 22

**לקוח/ה נכבד/ה, אנו מתכבדים להגיש את חישוב צריכת החשמל לתקופה 01/03/23 - 31/03/23:**

**ביומקס ק.ד - 2 - 21055540(0x0)**

סוג תעריף	סוג צריכה	קריאה קודמת	קריאה נוכחית	סה"כ צריכה בקוט"ש	מחיר לקוט"ש בא"ג	סה"כ לתשלום
פרטי חשבון עבור תאריכים:						
		01/03/23	31/03/23			
777	פסגה	221,530.80	240,843.00	19,312.20	44.17	8,530.20 ₪
778	גבע	106,422.60	113,513.40	7,090.80	47.25	3,350.40 ₪
779	שפל	406,588.20	423,327.60	16,739.40	39.55	6,620.43 ₪

**מא שעות רגילות**

סוג תעריף	סוג צריכה	קריאה קודמת	קריאה נוכחית	סה"כ צריכה בקוט"ש	מחיר לקוט"ש בא"ג	סה"כ לתשלום
פרטי חשבון עבור תאריכים:						
		01/03/23	31/03/23			
777	פסגה			5,013.817	44.17	2,214.60 ₪
778	גבע			0.000	47.25	0.00 ₪
779	שפל			0.000	39.55	0.00 ₪

**מיזוג אוויר**

סוג תעריף	סוג צריכה	קריאה קודמת	קריאה נוכחית	סה"כ צריכה בקוט"ש	מחיר לקוט"ש בא"ג	סה"כ לתשלום
פרטי חשבון עבור תאריכים:						
		01/03/23	31/03/23			
777	פסגה			1,789.238	44.17	790.31 ₪
778	גבע			562.749	47.25	265.90 ₪
779	שפל			1,172.596	39.55	463.76 ₪

**ציבורי**

סוג תעריף	סוג צריכה	קריאה קודמת	קריאה נוכחית	סה"כ צריכה בקוט"ש	מחיר לקוט"ש בא"ג	סה"כ לתשלום
פרטי חשבון עבור תאריכים:						
		01/03/23	31/03/23			
777	פסגה			4,106.729	44.17	1,813.94 ₪
778	גבע			1,564.845	47.25	739.39 ₪
779	שפל			3,775.913	39.55	1,493.37 ₪

**סה"כ לדיר:**

פסגה	גבע	שפל	סה"כ	שיא ביקוש
------	-----	-----	------	-----------





סה"כ לדירה:

פסגה	גבע	שפל	סה"כ	שיא ביקוש
30,221.98	9,218.39	21,687.91	61,128.29	81.59
13,349.05 ₪	4,355.69 ₪	8,577.57 ₪	26,282.31 ₪	

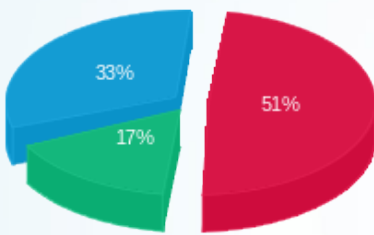
סה"כ צריכה  
סה"כ לתשלום

48.00 ₪	תשלום קבוע	ביומאקס בע"מ
0.00 ₪	תשלום עבור גודל חיבור ב-KVA (0x0)	
26,330.31 ₪	סה"כ לתשלום	לא כולל מע"מ



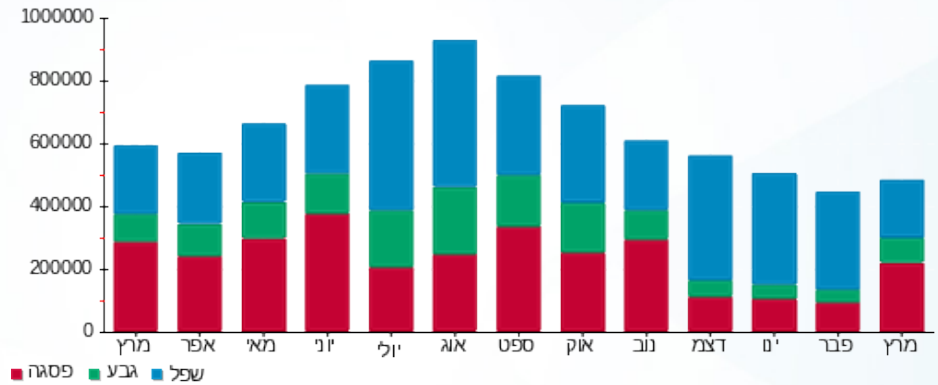
M4U SQL 1 424271

התפלגות חיוב בש"ח לפי תעו"ז



- פסגה (13,349.05 ₪)
- גבע (4,355.69 ₪)
- שפל (8,577.57 ₪)

הסטוריית צריכה בקוט"ש





02/05/23 תאריך הפקה:  
 31/03/23 תאריך קריאה נכחית:  
 01/03/23 תאריך קריאה קודמת:

שם דייר: ביומקס ק.ד חיוני  
 שם אתר: אפריקה ישראל בניין 22

לקוח/ה נכבד/ה, אנו מתכבדים להגיש את חישוב צריכת החשמל לתקופה 01/03/23 - 31/03/23:

ביומקס ק.ד חיוני - 3 - 21055544(0x0)

סוג תעריף	סוג צריכה	קריאה קודמת	קריאה נכחית	סה"כ צריכה בקוט"ש	מחיר לקוט"ש בא"ג	סה"כ לתשלום
פרטי חשבון עבור תאריכים:						
777	פסגה	01/03/23	31/03/23	0.00	44.17	0.00 ₪
778	גבע	0.00	0.00	0.00	47.25	0.00 ₪
779	שפל	0.00	0.00	0.00	39.55	0.00 ₪

ציבורי

סוג תעריף	סוג צריכה	קריאה קודמת	קריאה נכחית	סה"כ צריכה בקוט"ש	מחיר לקוט"ש בא"ג	סה"כ לתשלום
פרטי חשבון עבור תאריכים:						
777	פסגה	01/03/23	31/03/23	0.000	44.17	0.00 ₪
778	גבע			0.000	47.25	0.00 ₪
779	שפל			0.000	39.55	0.00 ₪

סה"כ לדייר:

פסגה	גבע	שפל	סה"כ	שיא ביקוש
0.00	0.00	0.00	0.00	
0.00 ₪	0.00 ₪	0.00 ₪	0.00 ₪	

סה"כ צריכה  
 סה"כ לתשלום

210.98 ₪	תשלום קבוע	ביומקס בע"מ
0.00 ₪	תשלום עבור גודל חיבור ב KVA (0x0)	
210.98 ₪	סה"כ לתשלום	לא כולל מע"מ



M4U SQL 1 424264

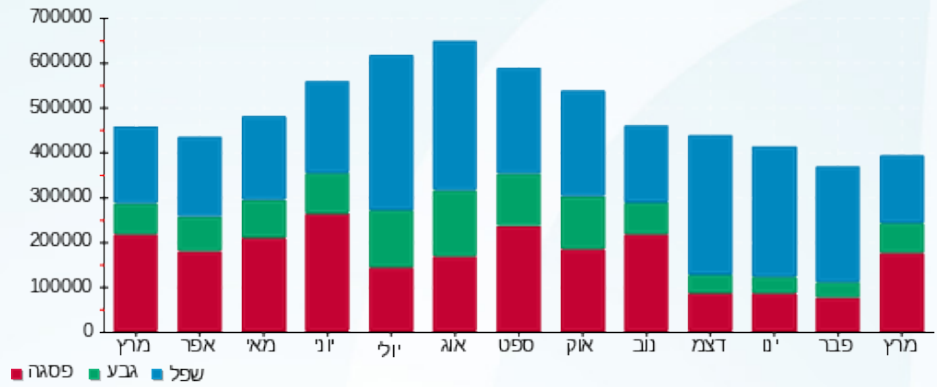




התפלגות חיוב בש"ח לפי תעו"ז

הסטוריית צריכה בקוט"ש

- פסגה (ש"ח 0.00)
- גבע (ש"ח 0.00)
- שפל (ש"ח 0.00)





02/05/23 תאריך הפקה:  
 31/03/23 תאריך קריאה נוכחית:  
 01/03/23 תאריך קריאה קודמת:

שם דייר: ביומקס ק.ה.  
 שם אתר: אפריקה ישראל בניין 22

לקוח/ה נכבד/ה, אנו מתכבדים להגיש את חישוב צריכת החשמל לתקופה 01/03/23 - 31/03/23:

ביומקס ק.ה - 3 - 21055540(0x0)

סוג תעריף	סוג צריכה	קריאה קודמת	קריאה נוכחית	סה"כ צריכה בקוט"ש	מחיר לקוט"ש בא"ג	סה"כ לתשלום
פרטי חשבון עבור תאריכים:						
		01/03/23	31/03/23			
777	פסגה	258,892.80	283,258.20	24,365.40	44.17	10,762.20 ₪
778	גבע	129,718.20	139,041.00	9,322.80	47.25	4,405.02 ₪
779	שפל	501,185.40	524,277.00	23,091.60	39.55	9,132.73 ₪

מא שעות רגילות

סוג תעריף	סוג צריכה	קריאה קודמת	קריאה נוכחית	סה"כ צריכה בקוט"ש	מחיר לקוט"ש בא"ג	סה"כ לתשלום
פרטי חשבון עבור תאריכים:						
		01/03/23	31/03/23			
777	פסגה			5,013.817	44.17	2,214.60 ₪
778	גבע			0.000	47.25	0.00 ₪
779	שפל			0.000	39.55	0.00 ₪

מיזוג אוויר

סוג תעריף	סוג צריכה	קריאה קודמת	קריאה נוכחית	סה"כ צריכה בקוט"ש	מחיר לקוט"ש בא"ג	סה"כ לתשלום
פרטי חשבון עבור תאריכים:						
		01/03/23	31/03/23			
777	פסגה			1,789.238	44.17	790.31 ₪
778	גבע			562.749	47.25	265.90 ₪
779	שפל			1,172.596	39.55	463.76 ₪

ציבורי

סוג תעריף	סוג צריכה	קריאה קודמת	קריאה נוכחית	סה"כ צריכה בקוט"ש	מחיר לקוט"ש בא"ג	סה"כ לתשלום
פרטי חשבון עבור תאריכים:						
		01/03/23	31/03/23			
777	פסגה			5,181.290	44.17	2,288.58 ₪
778	גבע			2,057.417	47.25	972.13 ₪
779	שפל			5,208.781	39.55	2,060.07 ₪

סה"כ לדיר:

פסגה	גבע	שפל	סה"כ	שיא ביקוש
------	-----	-----	------	-----------





סה"כ לדירה:

פסגה	גבע	שפל	סה"כ	שיא ביקוש
36,349.75	11,942.97	29,472.98	77,765.69	107.27
16,055.68 ₪	5,643.05 ₪	11,656.56 ₪	33,355.30 ₪	

סה"כ צריכה

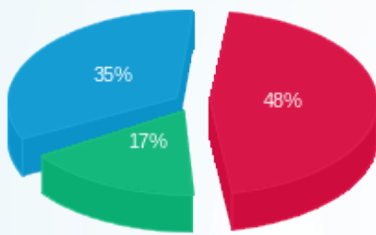
סה"כ לתשלום

48.00 ₪	תשלום קבוע	ביומאקס בע"מ
0.00 ₪	תשלום עבור גודל חיבור ב-KVA (0x0)	
33,403.30 ₪	סה"כ לתשלום	לא כולל מע"מ



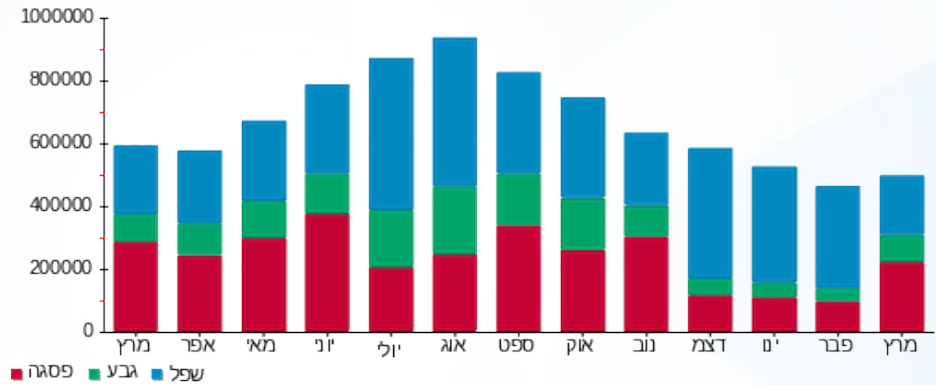
M4U SQL 1 424272

התפלגות חיוב בש"ח לפי תעו"ז



- פסגה (16,055.68 ₪)
- גבע (5,643.05 ₪)
- שפל (11,656.56 ₪)

הסטוריית צריכה בקוט"ש





02/05/23 תאריך הפקה:  
 31/03/23 תאריך קריאה נכחית:  
 01/03/23 תאריך קריאה קודמת:

שם דייר: ביומקס ק.ה חיוני  
 שם אתר: אפריקה ישראל בנין 22

לקוח/ה נכבד/ה, אנו מתכבדים להגיש את חישוב צריכת החשמל לתקופה 01/03/23 - 31/03/23:

ביומקס ק.ה חיוני - 4 - 21055544(0x0)

סוג תעריף	סוג צריכה	קריאה קודמת	קריאה נכחית	סה"כ צריכה בקוט"ש	מחיר לקוט"ש בא"ג	סה"כ לתשלום
פרטי חשבון עבור תאריכים:						
777	פסגה	01/03/23	31/03/23	0.00	44.17	0.00 ₪
778	גבע	0.00	0.00	0.00	47.25	0.00 ₪
779	שפל	0.00	0.00	0.00	39.55	0.00 ₪

ציבורי

סוג תעריף	סוג צריכה	קריאה קודמת	קריאה נכחית	סה"כ צריכה בקוט"ש	מחיר לקוט"ש בא"ג	סה"כ לתשלום
פרטי חשבון עבור תאריכים:						
777	פסגה	01/03/23	31/03/23	0.000	44.17	0.00 ₪
778	גבע			0.000	47.25	0.00 ₪
779	שפל			0.000	39.55	0.00 ₪

סה"כ לדייר:

פסגה	גבע	שפל	סה"כ	שיא ביקוש
0.00	0.00	0.00	0.00	
0.00 ₪	0.00 ₪	0.00 ₪	0.00 ₪	

סה"כ צריכה  
 סה"כ לתשלום

48.00 ₪	תשלום קבוע	ביומקס בע"מ
0.00 ₪	תשלום עבור גודל חיבור ב KVA (0x0)	
48.00 ₪	סה"כ לתשלום	לא כולל מע"מ



M4U SQL 1 424265

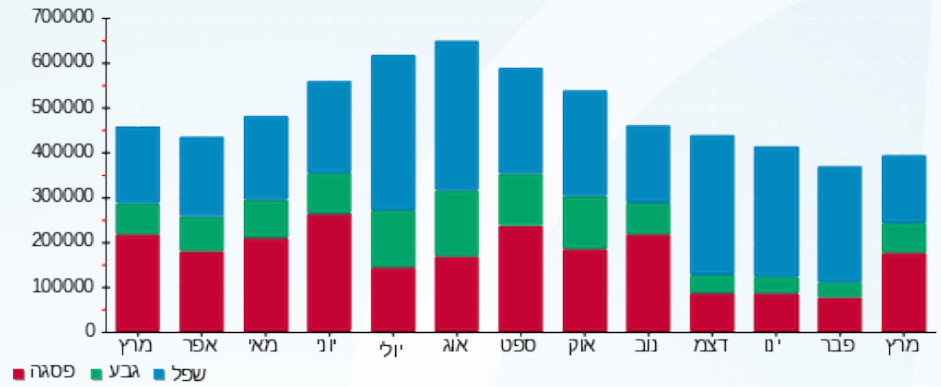




התפלגות חיוב בש"ח לפי תעו"ז

הסטוריית צריכה בקוט"ש

- פסגה (ש"ח 0.00)
- גבע (ש"ח 0.00)
- שפל (ש"ח 0.00)





02/05/23

תאריך הפקדה:

31/03/23

תאריך קריאה נוכחית:

01/03/23

תאריך קריאה קודמת:

שם דייר: חניה  
שם אתר: אפריקה ישראל בנין 22

לקוח/ה נכבד/ה, אנו מתכבדים להגיש את חישוב צריכת החשמל לתקופה 01/03/23 - 31/03/23:

חניה - 1 - 21055539(0x0)

סוג תעריף	סוג צריכה	קריאה קודמת	קריאה נוכחית	סה"כ צריכה בקוט"ש	מחיר לקוט"ש בא"ג	סה"כ לתשלום
		01/03/23	31/03/23			
777	פסגה	12,689.00	13,620.00	931.00	44.17	411.22 ₪
778	גבע	7,326.60	7,875.00	548.40	47.25	259.12 ₪
779	שפל	27,914.60	29,459.00	1,544.40	39.55	610.81 ₪

סה"כ לדייר:

פסגה	גבע	שפל	סה"כ	שיא ביקוש
931.00	548.40	1,544.40	3,023.80	7.45
₪ 411.22	₪ 259.12	₪ 610.81	₪ 1,281.15	

סה"כ צריכה

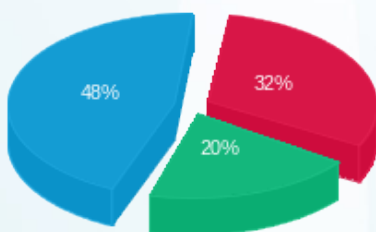
סה"כ לתשלום

210.98 ₪	תשלום קבוע	
0.00 ₪	תשלום עבור גודל חיבור בKVA (0x0)	
1,492.13 ₪	סה"כ לתשלום	לא כולל מע"מ



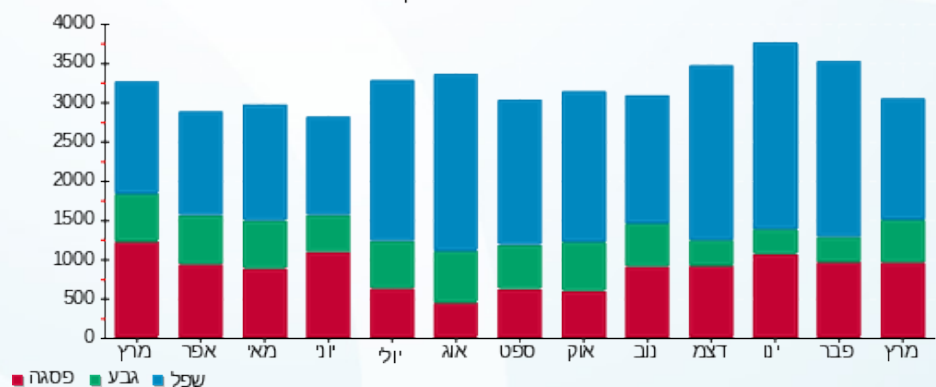
M4U SQL 1 424266

התפלגות חיוב בש"ח לפי תעו"ז



פסגה (₪ 411.22) 48%  
גבע (₪ 259.12) 20%  
שפל (₪ 610.81) 32%

הסטוריית צריכה בקוט"ש





02/05/23 תאריך הפקה:  
 31/03/23 תאריך קריאה נוכחית:  
 01/03/23 תאריך קריאה קודמת:

שם דייר: נובה  
 שם אתר: אפריקה ישראל בניין 22

**לקוח/ה נכבד/ה, אנו מתכבדים להגיש את חישוב צריכת החשמל לתקופה 01/03/23 - 31/03/23:**

**נובה לוח מיזוג בנג חדש - 3 - 20065587(0x0)**

סוג תעריף	סוג צריכה	קריאה קודמת	קריאה נוכחית	סה"כ צריכה בקוט"ש	מחיר לקוט"ש בא"ג	סה"כ לתשלום
			31/03/23	01/03/23	פרטי חשבון עבור תאריכים:	
777	פסגה	106,121.20	113,214.40	7,093.20	44.17	3,133.07 ₪
778	גבע	56,137.20	59,447.60	3,310.40	47.25	1,564.16 ₪
779	שפל	223,482.40	232,245.20	8,762.80	39.55	3,465.69 ₪

**חיוני ק.ג - 3 - 21055543(0x0)**

סוג תעריף	סוג צריכה	קריאה קודמת	קריאה נוכחית	סה"כ צריכה בקוט"ש	מחיר לקוט"ש בא"ג	סה"כ לתשלום
			31/03/23	01/03/23	פרטי חשבון עבור תאריכים:	
777	פסגה	0.00	0.00	0.00	44.17	0.00 ₪
778	גבע	0.00	0.00	0.00	47.25	0.00 ₪
779	שפל	0.00	0.00	0.00	39.55	0.00 ₪

**מא שעות רגילות**

סוג תעריף	סוג צריכה	קריאה קודמת	קריאה נוכחית	סה"כ צריכה בקוט"ש	מחיר לקוט"ש בא"ג	סה"כ לתשלום
			31/03/23	01/03/23	פרטי חשבון עבור תאריכים:	
777	פסגה			3,189.805	44.17	1,408.94 ₪
778	גבע			0.000	47.25	0.00 ₪
779	שפל			0.000	39.55	0.00 ₪

**ציבורי**

סוג תעריף	סוג צריכה	קריאה קודמת	קריאה נוכחית	סה"כ צריכה בקוט"ש	מחיר לקוט"ש בא"ג	סה"כ לתשלום
			31/03/23	01/03/23	פרטי חשבון עבור תאריכים:	
777	פסגה			1,508.365	44.17	666.24 ₪
778	גבע			730.561	47.25	345.19 ₪
779	שפל			1,976.628	39.55	781.76 ₪

**סה"כ לדיר:**

פסגה	גבע	שפל	סה"כ	שיא ביקוש
------	-----	-----	------	-----------





סה"כ לדירה:

פסגה	גבע	שפל	סה"כ	שיא ביקוש
11,791.37	4,040.96	10,739.43	26,571.76	58.95
₪ 5,208.25	₪ 1,909.35	₪ 4,247.44	₪ 11,365.05	

סה"כ צריכה

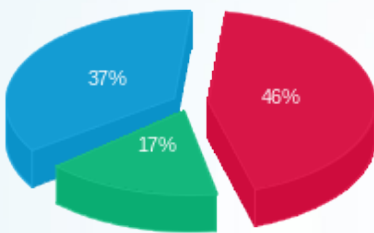
סה"כ לתשלום

210.98 ₪	תשלום קבוע	נובה מכשירי מדידה בע"מ
0.00 ₪	תשלום עבור גודל חיבור בKVA (0x0)	
11,576.03 ₪	סה"כ לתשלום	לא כולל מע"מ



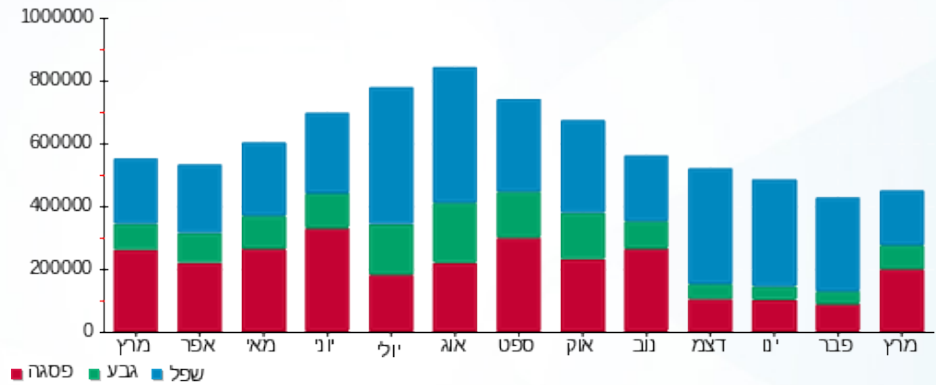
M4U SQL 1 424281

התפלגות חיוב בש"ח לפי תעו"ז



- פסגה (5,208.25 ₪) 46%
- גבע (1,909.35 ₪) 17%
- שפל (4,247.44 ₪) 37%

הסטוריית צריכה בקוט"ש





02/05/23 תאריך הפקה:  
 31/03/23 תאריך קריאה נוכחית:  
 01/03/23 תאריך קריאה קודמת:

שם דייר: נובה - לוח קומת גג  
 שם אתר: אפריקה ישראל בניין 22

לקוח/ה נכבד/ה, אנו מתכבדים להגיש את חישוב צריכת החשמל לתקופה 01/03/23 - 31/03/23:

נובה - לוח קומת גג - 2 - 21055539(0x0)

סה"כ לתשלום	מחיר לקוט"ש בא"ג	סה"כ צריכה בקוט"ש	קריאה נוכחית	קריאה קודמת	סוג צריכה	סוג תעריף
			31/03/23	01/03/23	פרטי חשבון עבור תאריכים:	
95.85 ₪	44.17	217.00	2,722.50	2,505.50	פסגה	777
42.55 ₪	47.25	90.05	1,397.25	1,307.20	גבע	778
79.46 ₪	39.55	200.90	4,744.95	4,544.05	שפל	779

ציבורי

סה"כ לתשלום	מחיר לקוט"ש בא"ג	סה"כ צריכה בקוט"ש	קריאה נוכחית	קריאה קודמת	סוג צריכה	סוג תעריף
			31/03/23	01/03/23	פרטי חשבון עבור תאריכים:	
20.38 ₪	44.17	46.145			פסגה	777
9.39 ₪	47.25	19.873			גבע	778
17.92 ₪	39.55	45.317			שפל	779

סה"כ לדייר:

שיא ביקוש	סה"כ	שפל	גבע	פסגה	
1.47	619.28	246.22	109.92	263.14	סה"כ צריכה
	265.55 ₪	97.38 ₪	51.94 ₪	116.23 ₪	סה"כ לתשלום

210.98 ₪	תשלום קבוע	נובה מכשירי מדידה בע"מ
0.00 ₪	תשלום עבור גודל חיבור בKVA (0x0)	
476.53 ₪	סה"כ לתשלום	לא כולל מע"מ

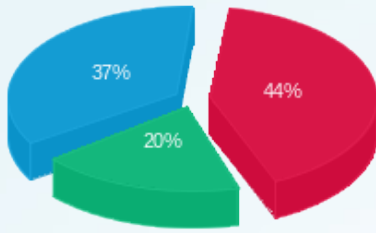


M4U SQL 1 424267



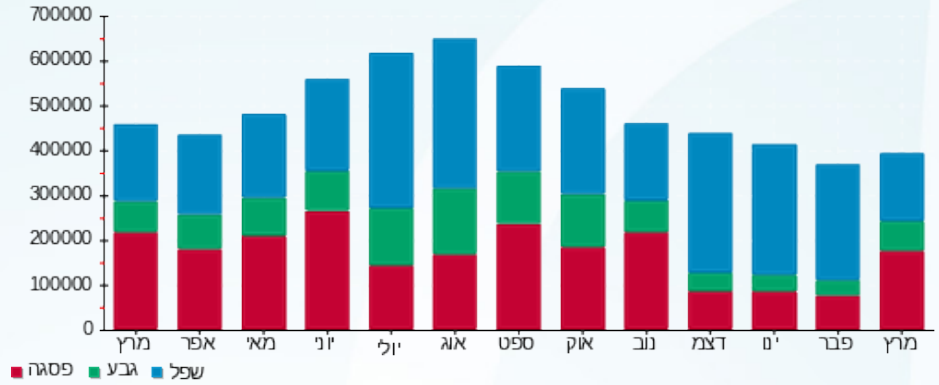


התפלגות חיוב בש"ח לפי תעו"ז



■ פסגה (ש"ח 116.23)  
■ גבע (ש"ח 51.94)  
■ שפל (ש"ח 97.38)

הסטוריית צריכה בקוט"ש





02/05/23 תאריך הפקה:  
 31/03/23 תאריך קריאה נוכחית:  
 01/03/23 תאריך קריאה קודמת:

שם דייר: נובה ק.1  
 שם אתר: אפריקה ישראל בניין 22

לקוח/ה נכבד/ה, אנו מתכבדים להגיש את חישוב צריכת החשמל לתקופה 01/03/23 - 31/03/23:

נובה ק.1 - 2 - 21055543(0x0)

סוג תעריף	סוג צריכה	קריאה קודמת	קריאה נוכחית	סה"כ צריכה בקוט"ש	מחיר לקוט"ש בא"ג	סה"כ לתשלום
פרטי חשבון עבור תאריכים:						
777	פסגה	01/03/23	31/03/23	2,464.80	44.17	1,088.70 ₪
778	גבע	12,930.80	13,843.20	912.40	47.25	431.11 ₪
779	שפל	44,294.80	46,254.00	1,959.20	39.55	774.86 ₪

ציבורי

סוג תעריף	סוג צריכה	קריאה קודמת	קריאה נוכחית	סה"כ צריכה בקוט"ש	מחיר לקוט"ש בא"ג	סה"כ לתשלום
פרטי חשבון עבור תאריכים:						
777	פסגה	01/03/23	31/03/23	524.138	44.17	231.51 ₪
778	גבע			201.354	47.25	95.14 ₪
779	שפל			441.938	39.55	174.79 ₪

סה"כ לדייר:

פסגה	גבע	שפל	סה"כ	שיא ביקוש
2,988.94	1,113.75	2,401.14	6,503.83	11.63
₪ 1,320.21	₪ 526.25	₪ 949.65	₪ 2,796.11	

סה"כ צריכה  
 סה"כ לתשלום

210.98 ₪	תשלום קבוע	נובה מכשירי מדידה בע"מ
0.00 ₪	תשלום עבור גודל חיבור בKVA (0x0)	
3,007.09 ₪	סה"כ לתשלום	לא כולל מע"מ

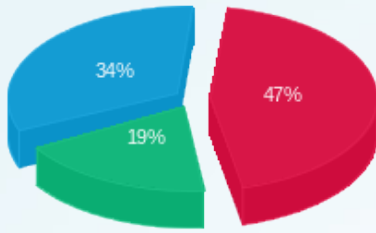


M4U SQL 1 424279



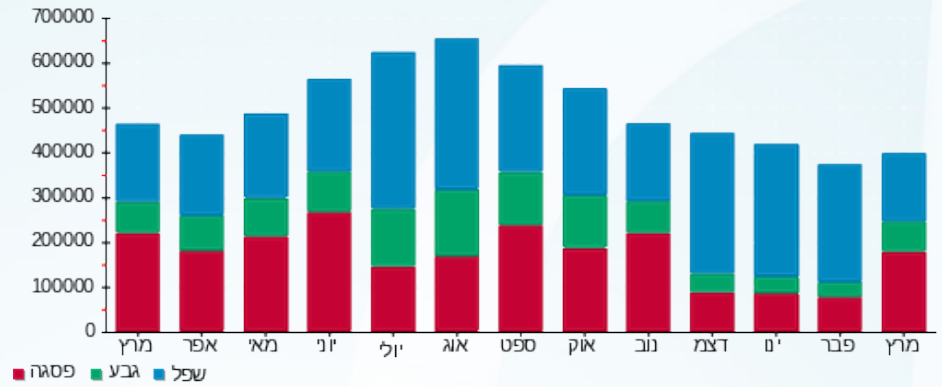


התפלגות חיוב בש"ח לפי תעו"ז



- פסגה (1,320.21 ש"ח)
- גבע (526.25 ש"ח)
- שפל (949.65 ש"ח)

הסטוריית צריכה בקוט"ש





02/05/23 תאריך הפקה:  
 31/03/23 תאריך קריאה נוכחית:  
 01/03/23 תאריך קריאה קודמת:

שם דייר: נובה ק.6 -קומת גג-קפיטריה  
 שם אתר: אפריקה ישראל בניין 22

לקוח/ה נכבד/ה, אנו מתכבדים להגיש את חישוב צריכת החשמל לתקופה 01/03/23 - 31/03/23:

נובה ק.6 -קומת גג-קפיטריה - 2 - 21055537(0x0)

סוג תעריף	סוג צריכה	קריאה קודמת	קריאה נוכחית	סה"כ צריכה בקוט"ש	מחיר לקוט"ש בא"ג	סה"כ לתשלום
			01/03/23	31/03/23	פרטי חשבון עבור תאריכים:	
777	פסגה	10,531.80	11,733.40	1,201.60	44.17	530.75 ₪
778	גבע	5,213.80	5,580.80	367.00	47.25	173.41 ₪
779	שפל	14,025.80	14,806.00	780.20	39.55	308.57 ₪

סה"כ לדייר:

פסגה	גבע	שפל	סה"כ	שיא ביקוש
1,201.60	367.00	780.20	2,348.80	16.87
₪ 530.75	₪ 173.41	₪ 308.57	₪ 1,012.72	

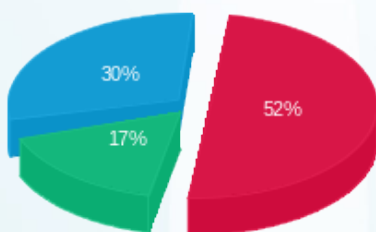
סה"כ צריכה  
 סה"כ לתשלום

נובה מכשירי מדידה בע"מ	תשלום קבוע	210.98 ₪
	תשלום עבור גודל חיבור בKVA (0x0)	0.00 ₪
לא כולל מע"מ	סה"כ לתשלום	1,223.70 ₪



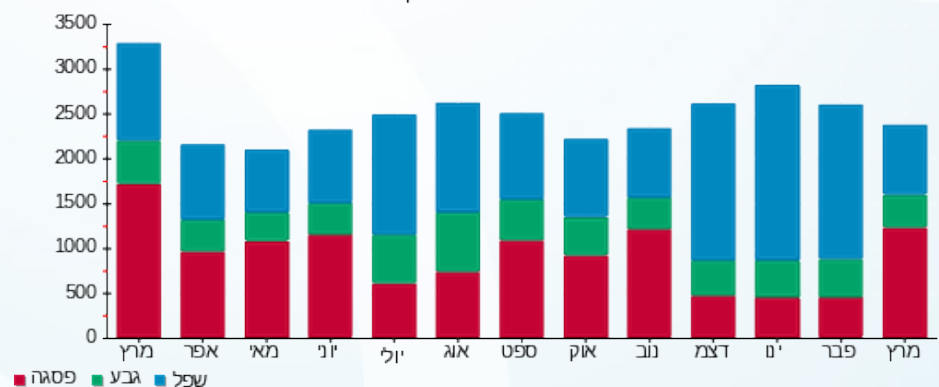
M4U SQL 1 424275

התפלגות חיוב בש"ח לפי תעו"ז



פסגה (₪ 530.75)  
 גבע (₪ 173.41)  
 שפל (₪ 308.57)

הסטוריית צריכה בקוט"ש





02/05/23 תאריך הפקה:  
 31/03/23 תאריך קריאה נוכחית:  
 01/03/23 תאריך קריאה קודמת:

שם דייר: נובה ק.קרקע חדש ע5  
 שם אתר: אפריקה ישראל בניין 22

לקוח/ה נכבד/ה, אנו מתכבדים להגיש את חישוב צריכת החשמל לתקופה 01/03/23 - 31/03/23:

נובה ק.קרקע חדש ע5 - 1 - 20065587(0x0)

סוג תעריף	סוג צריכה	קריאה קודמת	קריאה נוכחית	סה"כ צריכה בקוט"ש	מחיר לקוט"ש בא"ג	סה"כ לתשלום
			31/03/23	01/03/23	פרטי חשבון עבור תאריכים:	
777	פסגה	141,770.40	156,808.80	15,038.40	44.17	6,642.46 ₪
778	גבע	69,778.80	75,606.40	5,827.60	47.25	2,753.54 ₪
779	שפל	256,296.40	269,301.20	13,004.80	39.55	5,143.40 ₪

מא שעות רגילות

סוג תעריף	סוג צריכה	קריאה קודמת	קריאה נוכחית	סה"כ צריכה בקוט"ש	מחיר לקוט"ש בא"ג	סה"כ לתשלום
			31/03/23	01/03/23	פרטי חשבון עבור תאריכים:	
777	פסגה			2,418.221	44.17	1,068.13 ₪
778	גבע			0.000	47.25	0.00 ₪
779	שפל			0.000	39.55	0.00 ₪

ציבורי

סוג תעריף	סוג צריכה	קריאה קודמת	קריאה נוכחית	סה"כ צריכה בקוט"ש	מחיר לקוט"ש בא"ג	סה"כ לתשלום
			31/03/23	01/03/23	פרטי חשבון עבור תאריכים:	
777	פסגה			3,197.908	44.17	1,412.52 ₪
778	גבע			1,286.073	47.25	607.67 ₪
779	שפל			2,933.498	39.55	1,160.20 ₪

סה"כ לדייר:

פסגה	גבע	שפל	סה"כ	שיא ביקוש
20,654.53	7,113.67	15,938.30	43,706.50	53.76
9,123.11 ₪	3,361.21 ₪	6,303.60 ₪	18,787.91 ₪	

סה"כ צריכה  
 סה"כ לתשלום

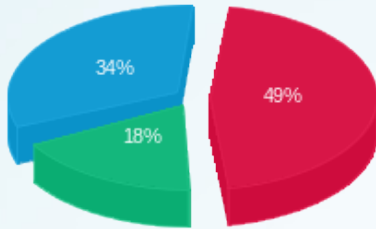
210.98 ₪	תשלום קבוע	נובה מכשירי מדידה בע"מ
0.00 ₪	תשלום עבור גודל חיבור בKVA (0x0)	
18,998.89 ₪	סה"כ לתשלום	לא כולל מע"מ





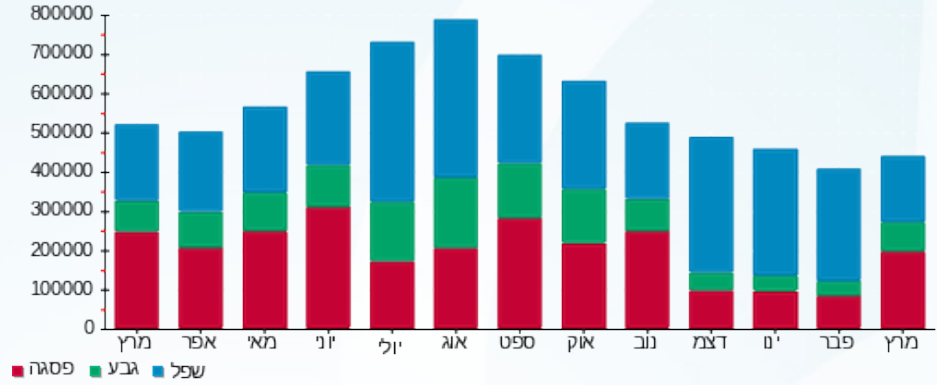
M4U SQL 1 424258

התפלגות חיוב בש"ח לפי תעו"ז



- פסגה (9,123.11 ש"ח)
- גבע (3,361.21 ש"ח)
- שפל (6,303.60 ש"ח)

הסטוריית צריכה בקוט"ש





02/05/23 תאריך הפקה:  
 31/03/23 תאריך קריאה נוכחית:  
 01/03/23 תאריך קריאה קודמת:

שם דייר: נובה ק.קרקע חיוני  
 שם אתר: אפריקה ישראל בניין 22

לקוח/ה נכבד/ה, אנו מתכבדים להגיש את חישוב צריכת החשמל לתקופה 01/03/23 - 31/03/23:

נובה ק.קרקע חיוני - 1 - 21055544(0x0)

סוג תעריף	סוג צריכה	קריאה קודמת	קריאה נוכחית	סה"כ צריכה בקוט"ש	מחיר לקוט"ש בא"ג	סה"כ לתשלום
פרטי חשבון עבור תאריכים:						
777	פסגה	01/03/23	31/03/23	824.90	44.17	364.36 ₪
778	גבע	4,075.60	4,425.40	349.80	47.25	165.28 ₪
779	שפל	16,092.50	16,907.80	815.30	39.55	322.45 ₪

ציבורי

סוג תעריף	סוג צריכה	קריאה קודמת	קריאה נוכחית	סה"כ צריכה בקוט"ש	מחיר לקוט"ש בא"ג	סה"כ לתשלום
פרטי חשבון עבור תאריכים:						
777	פסגה	01/03/23	31/03/23	175.415	44.17	77.48 ₪
778	גבע	77.196	77.196	47.25	36.48 ₪	
779	שפל	183.908	183.908	39.55	72.74 ₪	

סה"כ לדייר:

פסגה	גבע	שפל	סה"כ	שיא ביקוש
1,000.31	427.00	999.21	2,426.52	4.11
₪ 441.84	₪ 201.76	₪ 395.19	₪ 1,038.78	

סה"כ צריכה

סה"כ לתשלום

נובה מכשירי מדידה בע"מ	תשלום קבוע	₪ 48.00
לא כולל מע"מ	תשלום עבור גודל חיבור בKVA (0x0)	₪ 0.00
	סה"כ לתשלום	₪ 1,086.78

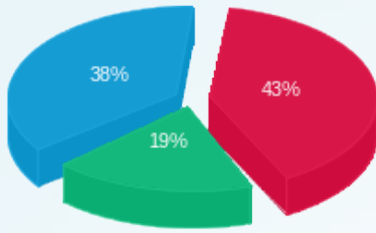


M4U SQL 1 424262



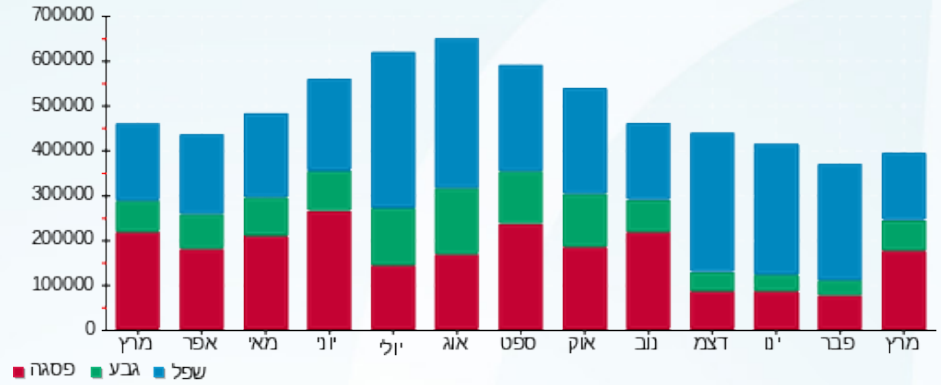


התפלגות חיוב בש"ח לפי תעו"ז



■ פסגה (441.84 טו)  
■ גבע (201.76 טו)  
■ שפל (395.19 טו)

הסטוריית צריכה בקוט"ש



■ פסגה ■ גבע ■ שפל





02/05/23 תאריך הפקה:  
 31/03/23 תאריך קריאה נוכחית:  
 01/03/23 תאריך קריאה קודמת:

**שם דייר:** נובה קומת קרקע  
**שם אתר:** אפריקה ישראל בניין 22

**לקוח/ה נכבד/ה, אנו מתכבדים להגיש את חישוב צריכת החשמל לתקופה 01/03/23 - 31/03/23:**

**נובה ק.קרקע חדש ע5 - 1 - 20065587(0x0)**

סוג תעריף	סוג צריכה	קריאה קודמת	קריאה נוכחית	סה"כ צריכה בקוט"ש	מחיר לקוט"ש בא"ג	סה"כ לתשלום
			31/03/23	01/03/23	פרטי חשבון עבור תאריכים:	
777	פסגה	141,770.40	156,808.80	-15,038.40	44.17	₪ -6,642.46
778	גבע	69,778.80	75,606.40	-5,827.60	47.25	₪ -2,753.54
779	שפל	256,296.40	269,301.20	-13,004.80	39.55	₪ -5,143.40

**נובה ק.קרקע חדש - 4 - 21055538(0x0)**

סוג תעריף	סוג צריכה	קריאה קודמת	קריאה נוכחית	סה"כ צריכה בקוט"ש	מחיר לקוט"ש בא"ג	סה"כ לתשלום
			31/03/23	01/03/23	פרטי חשבון עבור תאריכים:	
777	פסגה	251,150.40	276,742.20	25,591.80	44.17	₪ 11,303.90
778	גבע	124,894.20	135,165.60	10,271.40	47.25	₪ 4,853.24
779	שפל	463,035.00	486,311.40	23,276.40	39.55	₪ 9,205.82

**מא שעות רגילות**

סוג תעריף	סוג צריכה	קריאה קודמת	קריאה נוכחית	סה"כ צריכה בקוט"ש	מחיר לקוט"ש בא"ג	סה"כ לתשלום
			31/03/23	01/03/23	פרטי חשבון עבור תאריכים:	
777	פסגה			2,078.251	44.17	₪ 917.96
778	גבע			0.000	47.25	₪ 0.00
779	שפל			0.000	39.55	₪ 0.00

**מיזוג אוויר**

סוג תעריף	סוג צריכה	קריאה קודמת	קריאה נוכחית	סה"כ צריכה בקוט"ש	מחיר לקוט"ש בא"ג	סה"כ לתשלום
			31/03/23	01/03/23	פרטי חשבון עבור תאריכים:	
777	פסגה			741.596	44.17	₪ 327.56
778	גבע			233.246	47.25	₪ 110.21
779	שפל			486.013	39.55	₪ 192.22

**ציבורי**

סוג תעריף	סוג צריכה	קריאה קודמת	קריאה נוכחית	סה"כ צריכה בקוט"ש	מחיר לקוט"ש בא"ג	סה"כ לתשלום
-----------	-----------	-------------	--------------	-------------------	------------------	-------------





ציבורי

סה"כ לתשלום	מחיר לקוט"ש בא"ג	סה"כ צריכה בקוט"ש	קריאה נוכחית	קריאה קודמת	סוג צריכה	סוג תעריף
			31/03/23	01/03/23	פרטי חשבון עבור תאריכים:	
991.25 ₪	44.17	2,244.175			פסגה	777
463.37 ₪	47.25	980.687			גבע	778
916.36 ₪	39.55	2,316.969			שפל	779

סה"כ לדירה:

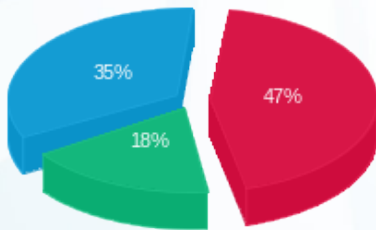
שיא ביקוש	סה"כ	שפל	גבע	פסגה	סה"כ צריכה
93.76	34,349.74	13,074.58	5,657.73	15,617.42	סה"כ לתשלום
	14,742.49 ₪	5,171.00 ₪	2,673.28 ₪	6,898.22 ₪	

48.00 ₪	<b>תשלום קבוע</b>	נובה מכשירי מדידה בע"מ
0.00 ₪	<b>תשלום עבור גודל חיבור בKVA (0x0)</b>	
14,790.49 ₪	<b>סה"כ לתשלום</b>	לא כולל מע"מ



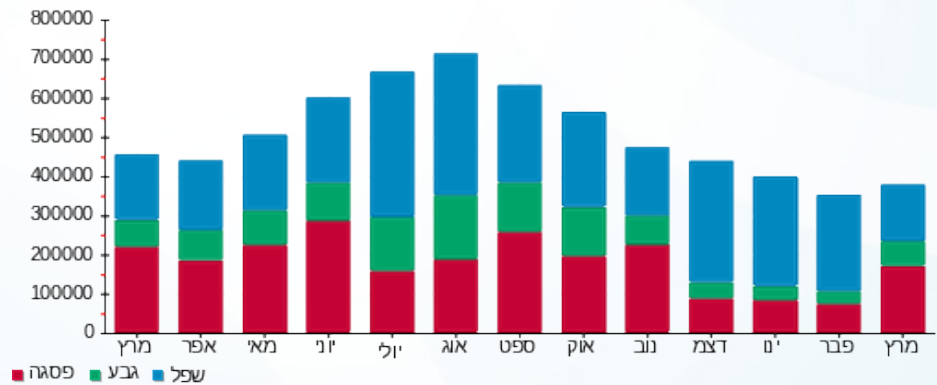
M4U SQL 1 424282

התפלגות חיוב בש"ח לפי תעו"ז



■ פסגה (₪ 6,898.22) 18%  
■ גבע (₪ 2,673.28) 35%  
■ שפל (₪ 5,171.00) 47%

הסטוריית צריכה בקוט"ש





02/05/23 תאריך הפקה:  
 31/03/23 תאריך קריאה נוכחית:  
 01/03/23 תאריך קריאה קודמת:

שם דייר: פתולאב ק.2  
 שם אתר: אפריקה ישראל בניין 22

לקוח/ה נכבד/ה, אנו מתכבדים להגיש את חישוב צריכת החשמל לתקופה 01/03/23 - 31/03/23:

פתולאב ק.2 - 20065587(0x0)

סוג תעריף	סוג צריכה	קריאה קודמת	קריאה נוכחית	סה"כ צריכה בקוט"ש	מחיר לקוט"ש בא"ג	סה"כ לתשלום
פרטי חשבון עבור תאריכים:						
		01/03/23	31/03/23			
777	פסגה	195,925.80	216,306.00	20,380.20	44.17	9,001.93 ₪
778	גבע	89,335.20	96,829.80	7,494.60	47.25	3,541.20 ₪
779	שפל	351,870.60	369,038.40	17,167.80	39.55	6,789.86 ₪

מא שעות רגילות

סוג תעריף	סוג צריכה	קריאה קודמת	קריאה נוכחית	סה"כ צריכה בקוט"ש	מחיר לקוט"ש בא"ג	סה"כ לתשלום
פרטי חשבון עבור תאריכים:						
		01/03/23	31/03/23			
777	פסגה			5,013.817	44.17	2,214.60 ₪
778	גבע			0.000	47.25	0.00 ₪
779	שפל			0.000	39.55	0.00 ₪

מיזוג אוויר

סוג תעריף	סוג צריכה	קריאה קודמת	קריאה נוכחית	סה"כ צריכה בקוט"ש	מחיר לקוט"ש בא"ג	סה"כ לתשלום
פרטי חשבון עבור תאריכים:						
		01/03/23	31/03/23			
777	פסגה			1,789.238	44.17	790.31 ₪
778	גבע			562.749	47.25	265.90 ₪
779	שפל			1,172.596	39.55	463.76 ₪

ציבורי

סוג תעריף	סוג צריכה	קריאה קודמת	קריאה נוכחית	סה"כ צריכה בקוט"ש	מחיר לקוט"ש בא"ג	סה"כ לתשלום
פרטי חשבון עבור תאריכים:						
		01/03/23	31/03/23			
777	פסגה			4,333.839	44.17	1,914.26 ₪
778	גבע			1,653.958	47.25	781.50 ₪
779	שפל			3,872.547	39.55	1,531.59 ₪

סה"כ לדיר:

פסגה	גבע	שפל	סה"כ	שיא ביקוש
------	-----	-----	------	-----------





סה"כ לדירה:

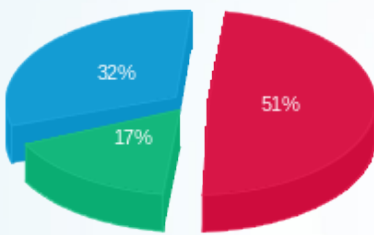
שיא ביקוש	סה"כ	שפל	גבע	פסגה	
95.24	63,441.34	22,212.94	9,711.31	31,517.09	סה"כ צריכה
	27,294.91 ₪	8,785.22 ₪	4,588.59 ₪	13,921.10 ₪	סה"כ לתשלום

210.98 ₪	תשלום קבוע	פתולאב בע"מ
0.00 ₪	תשלום עבור גודל חיבור בKVA (0x0)	
27,505.89 ₪	סה"כ לתשלום	לא כולל מע"מ



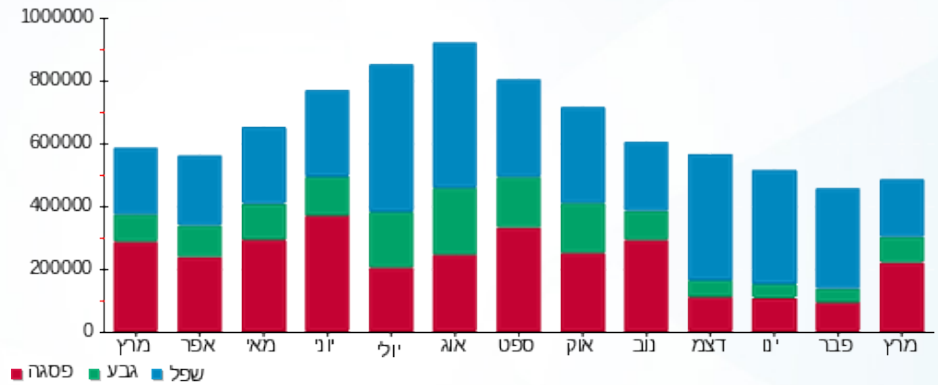
M4U SQL 1 424259

התפלגות חיוב בש"ח לפי תעו"ז



- פסגה (13,921.10 ₪)
- גבע (4,588.59 ₪)
- שפל (8,785.22 ₪)

הסטוריית צריכה בקוט"ש





02/05/23 תאריך הפקה:  
 31/03/23 תאריך קריאה נוכחית:  
 01/03/23 תאריך קריאה קודמת:

שם דייר: פתולאב ק.2 חיוני  
 שם אתר: אפריקה ישראל בניין 22

לקוח/ה נכבד/ה, אנו מתכבדים להגיש את חישוב צריכת החשמל לתקופה 01/03/23 - 31/03/23:

פתולאב ק.2 חיוני - 2 - (3x160)21055544

סוג תעריף	סוג צריכה	קריאה קודמת	קריאה נוכחית	סה"כ צריכה בקוט"ש	מחיר לקוט"ש בא"ג	סה"כ לתשלום
פרטי חשבון עבור תאריכים:						
777	פסגה	01/03/23	31/03/23	232.80	44.17	102.83 ₪
778	גבע	938.20	1,027.80	89.60	47.25	42.34 ₪
779	שפל	3,073.20	3,284.20	211.00	39.55	83.45 ₪

ציבורי

סוג תעריף	סוג צריכה	קריאה קודמת	קריאה נוכחית	סה"כ צריכה בקוט"ש	מחיר לקוט"ש בא"ג	סה"כ לתשלום
פרטי חשבון עבור תאריכים:						
777	פסגה	01/03/23	31/03/23	49.505	44.17	21.87 ₪
778	גבע			19.774	47.25	9.34 ₪
779	שפל			47.595	39.55	18.82 ₪

סה"כ לדייר:

פסגה	גבע	שפל	סה"כ	שיא ביקוש
282.30	109.37	258.60	650.27	1.13
124.69 ₪	51.68 ₪	102.27 ₪	278.65 ₪	

סה"כ צריכה  
 סה"כ לתשלום

210.98 ₪	תשלום קבוע	פתולאב בע"מ
31.79 ₪	תשלום עבור גודל חיבור ב KVA (3x160)	
521.41 ₪	סה"כ לתשלום	לא כולל מע"מ

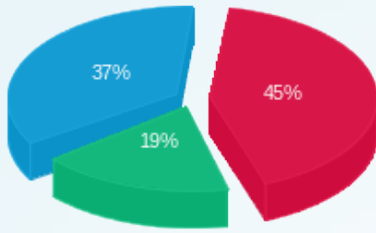


M4U SQL 1 424263



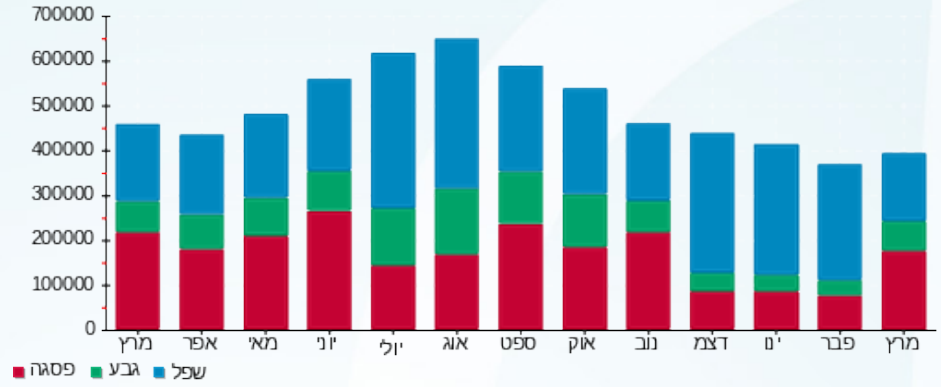


התפלגות חיוב בש"ח לפי תעו"ז



- פסגה (124.69 ש"ח)
- גבע (51.68 ש"ח)
- שפל (102.27 ש"ח)

הסטוריית צריכה בקוט"ש





02/05/23 תאריך הפקה:  
 31/03/23 תאריך קריאה נוכחית:  
 01/03/23 תאריך קריאה קודמת:

שם דייר: קוונטום ארט ק.1  
 שם אתר: אפריקה ישראל בניין 22

לקוח/ה נכבד/ה, אנו מתכבדים להגיש את חישוב צריכת החשמל לתקופה 01/03/23 - 31/03/23:

קוונטום ארט בע"מ - 3 - (0x0)21055538

סוג תעריף	סוג צריכה	קריאה קודמת	קריאה נוכחית	סה"כ צריכה בקוט"ש	מחיר לקוט"ש בא"ג	סה"כ לתשלום
			31/03/23	01/03/23	פרטי חשבון עבור תאריכים:	
777	פסגה	185.90	185.90	0.00	44.17	0.00 ₪
778	גבע	75.70	75.70	0.00	47.25	0.00 ₪
779	שפל	189.80	189.80	0.00	39.55	0.00 ₪

קוונטום ארט בע"מ - 1 - (0x0)21055543

סוג תעריף	סוג צריכה	קריאה קודמת	קריאה נוכחית	סה"כ צריכה בקוט"ש	מחיר לקוט"ש בא"ג	סה"כ לתשלום
			31/03/23	01/03/23	פרטי חשבון עבור תאריכים:	
777	פסגה	529.80	529.80	0.00	44.17	0.00 ₪
778	גבע	213.40	213.40	0.00	47.25	0.00 ₪
779	שפל	670.40	670.40	0.00	39.55	0.00 ₪

מא שעות רגילות

סוג תעריף	סוג צריכה	קריאה קודמת	קריאה נוכחית	סה"כ צריכה בקוט"ש	מחיר לקוט"ש בא"ג	סה"כ לתשלום
			31/03/23	01/03/23	פרטי חשבון עבור תאריכים:	
777	פסגה			623.771	44.17	275.52 ₪
778	גבע			0.000	47.25	0.00 ₪
779	שפל			0.000	39.55	0.00 ₪

סה"כ לדייר:

פסגה	גבע	שפל	סה"כ	שיא ביקוש
623.77	0.00	0.00	623.77	131.06
275.52 ₪	0.00 ₪	0.00 ₪	275.52 ₪	

סה"כ צריכה  
 סה"כ לתשלום

210.98 ₪	תשלום קבוע	קוונטום ארט בע"מ
0.00 ₪	תשלום עבור גודל חיבור בKVA (0x0)	
486.50 ₪	סה"כ לתשלום	לא כולל מע"מ





M4U SQL 1 434627

התפלגות חיוב בש"ח לפי תעו"ז



- פסגה (275.52 ש"ח)
- גבע (0.00 ש"ח)
- שפל (0.00 ש"ח)

הסטוריית צריכה בקוט"ש

