

02/05/23 תאריך הפקה:
 31/03/23 תאריך קריאה נוכחית:
 01/03/23 תאריך קריאה קודמת:

שם דייר: בניין 11 אפריקה ישראל (אירוסקאוט לשעבר)
 שם אתר: אפריקה ישראל פארק המדע בניין 11

לקוח/ה נכבד/ה, אנו מתכבדים להגיש את חישוב צריכת החשמל לתקופה 01/03/23 - 31/03/23:

בניין 11 אפריקה ישראל - 4 - 14086112(0x0)

| סוג תעריף | סוג צריכה | קריאה קודמת | קריאה נוכחית | סה"כ צריכה בקוט"ש | מחיר לקוט"ש בא"ג | סה"כ לתשלום |
|--------------------------|-----------|-------------|--------------|-------------------|------------------|-------------|
| פרטי חשבון עבור תאריכים: | | | | | | |
| 777 | פסגה | 01/03/23 | 31/03/23 | 0.00 | 44.17 | 0.00 ₪ |
| 778 | גבע | 124.00 | 124.00 | 0.00 | 47.25 | 0.00 ₪ |
| 779 | שפל | 253.40 | 253.40 | 0.00 | 39.55 | 0.00 ₪ |

סה"כ לדייר:

| פסגה | גבע | שפל | סה"כ | שיא ביקוש |
|--------|--------|--------|--------|-----------|
| 0.00 | 0.00 | 0.00 | 0.00 | 0.03 |
| 0.00 ₪ | 0.00 ₪ | 0.00 ₪ | 0.00 ₪ | |

סה"כ צריכה
 סה"כ לתשלום

| | | |
|----------|----------------------------------|--------------|
| 210.98 ₪ | תשלום קבוע | |
| 0.00 ₪ | תשלום עבור גודל חיבור בKVA (0x0) | |
| 210.98 ₪ | סה"כ לתשלום | לא כולל מע"מ |



M4U SQL 1 402067





02/05/23

תאריך הפקה:

שם דייר: בניין 11 אפריקה ישראל (קונדויט מזרח לשעבר)

31/03/23

תאריך קריאה נוכחית:

שם אתר: אפריקה ישראל פארק המדע בניין 11

01/03/23

תאריך קריאה קודמת:

לקוח/ה נכבד/ה, אנו מתכבדים להגיש את חישוב צריכת החשמל לתקופה 01/03/23 - 31/03/23:

בניין 11 אפריקה ישראל - 1 - 14086112(0x0)

| סוג תעריף | סוג צריכה | קריאה קודמת | קריאה נוכחית | סה"כ צריכה בקוט"ש | מחיר לקוט"ש בא"ג | סה"כ לתשלום |
|--------------------------|-----------|-------------|--------------|-------------------|------------------|-------------|
| פרטי חשבון עבור תאריכים: | | | | | | |
| 777 | פסגה | 01/03/23 | 31/03/23 | 0.00 | 44.17 | 0.00 ₪ |
| 778 | גבע | 15.60 | 15.60 | 0.00 | 47.25 | 0.00 ₪ |
| 779 | שפל | 57.40 | 57.40 | 0.00 | 39.55 | 0.00 ₪ |

סה"כ לדייר:

| פסגה | גבע | שפל | סה"כ | שיא ביקוש |
|--------|--------|--------|--------|-----------|
| 0.00 | 0.00 | 0.00 | 0.00 | |
| 0.00 ₪ | 0.00 ₪ | 0.00 ₪ | 0.00 ₪ | |

סה"כ צריכה

סה"כ לתשלום

| | | |
|----------|----------------------------------|--------------|
| 210.98 ₪ | תשלום קבוע | |
| 0.00 ₪ | תשלום עבור גודל חיבור בKVA (0x0) | |
| 210.98 ₪ | סה"כ לתשלום | לא כולל מע"מ |



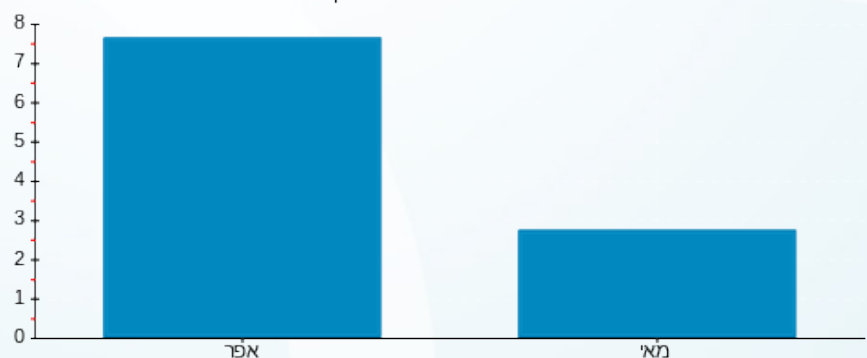
M4U SQL 1 402070

התפלגות חיוב בש"ח לפי תעו"ז

הסטוריית צריכה בקוט"ש

פסגה (0.00 ₪)
גבע (0.00 ₪)
שפל (0.00 ₪)

פסגה גבע שפל



02/05/23 תאריך הפקה:
 31/03/23 תאריך קריאה נוכחית:
 01/03/23 תאריך קריאה קודמת:

שם דייר: בניין 11 לוח חניון עליון
 שם אתר: אפריקה ישראל פארק המדע בניין 11

לקוח/ה נכבד/ה, אנו מתכבדים להגיש את חישוב צריכת החשמל לתקופה 01/03/23 - 31/03/23:

בניין 11 לוח חניון עליון - 7 - 81036489(0x0)

| סוג תעריף | סוג צריכה | קריאה קודמת | קריאה נוכחית | סה"כ צריכה בקוט"ש | מחיר לקוט"ש בא"ג | סה"כ לתשלום |
|--------------------------|-----------|-------------|--------------|-------------------|------------------|-------------|
| פרטי חשבון עבור תאריכים: | | | | | | |
| 777 | פסגה | 01/03/23 | 31/03/23 | 279.60 | 44.17 | 123.50 ₪ |
| 778 | גבע | 42,524.60 | 42,752.80 | 228.20 | 47.25 | 107.82 ₪ |
| 779 | שפל | 147,803.40 | 148,829.80 | 1,026.40 | 39.55 | 405.94 ₪ |

סה"כ לדייר:

| פסגה | גבע | שפל | סה"כ | שיא ביקוש |
|----------|----------|----------|----------|-----------|
| 279.60 | 228.20 | 1,026.40 | 1,534.20 | 4.00 |
| 123.50 ₪ | 107.82 ₪ | 405.94 ₪ | 637.27 ₪ | |

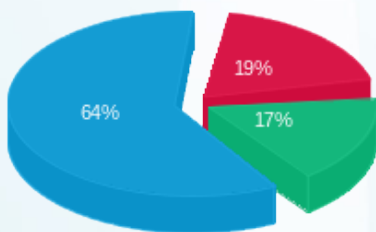
סה"כ צריכה
 סה"כ לתשלום

| | | |
|----------|----------------------------------|--------------|
| 210.98 ₪ | תשלום קבוע | |
| 0.00 ₪ | תשלום עבור גודל חיבור בKVA (0x0) | |
| 848.25 ₪ | סה"כ לתשלום | לא כולל מע"מ |



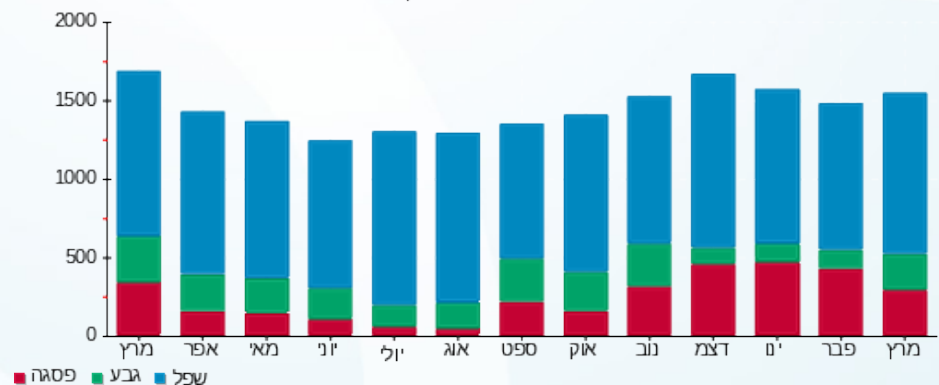
M4U SQL 1 391500

התפלגות חיוב בש"ח לפי תעו"ז



פסגה (123.50 ₪)
 גבע (107.82 ₪)
 שפל (405.94 ₪)

הסטוריית צריכה בקוט"ש



02/05/23 תאריך הפקה:
 31/03/23 תאריך קריאה נוכחית:
 01/03/23 תאריך קריאה קודמת:

שם דייר: בנין 11 לוח חניון עליון
 שם אתר: אפריקה ישראל פארק המדע בנין 11

לקוח/ה נכבד/ה, אנו מתכבדים להגיש את חישוב צריכת החשמל לתקופה 01/03/23 - 31/03/23:

בנין 11 לוח חניון עליון - 3 - 81037048(0x0)

| סוג תעריף | סוג צריכה | קריאה קודמת | קריאה נוכחית | סה"כ צריכה בקוט"ש | מחיר לקוט"ש בא"ג | סה"כ לתשלום |
|-----------|-----------|-------------|--------------|-------------------|--------------------------|-------------|
| | | | 31/03/23 | 01/03/23 | פרטי חשבון עבור תאריכים: | |
| 777 | פסגה | 195,189.30 | 196,914.70 | 1,725.40 | 44.17 | 762.11 ₪ |
| 778 | גבע | 98,934.50 | 99,619.70 | 685.20 | 47.25 | 323.76 ₪ |
| 779 | שפל | 311,461.30 | 313,600.70 | 2,139.40 | 39.55 | 846.13 ₪ |

סה"כ לדייר:

| פסגה | גבע | שפל | סה"כ | שיא ביקוש |
|----------|----------|----------|------------|-----------|
| 1,725.40 | 685.20 | 2,139.40 | 4,550.00 | 7.30 |
| 762.11 ₪ | 323.76 ₪ | 846.13 ₪ | 1,932.00 ₪ | |

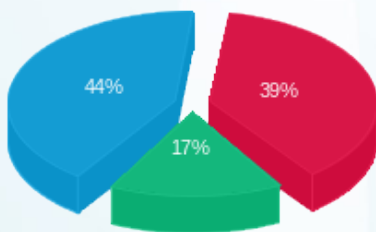
סה"כ צריכה
 סה"כ לתשלום

| | | |
|------------|----------------------------------|--------------|
| 210.98 ₪ | תשלום קבוע | |
| 0.00 ₪ | תשלום עבור גודל חיבור בKVA (0x0) | |
| 2,142.98 ₪ | סה"כ לתשלום | לא כולל מע"מ |



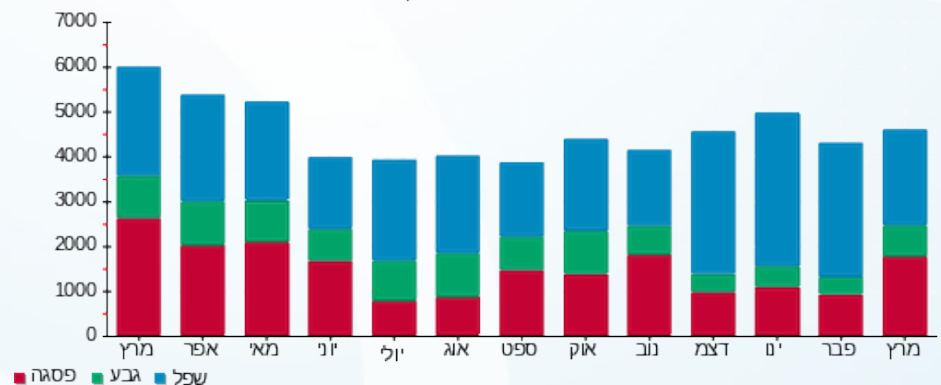
M4U SQL 1 391509

התפלגות חיוב בש"ח לפי תעו"ז



פסגה (762.11 ₪)
 גבע (323.76 ₪)
 שפל (846.13 ₪)

הסטוריית צריכה בקוט"ש





02/05/23 תאריך הפקדה:
 31/03/23 תאריך קריאה נוכחית:
 01/03/23 תאריך קריאה קודמת:

שם דייר: בניין 11 לוח חניון תחתון
 שם אתר: אפריקה ישראל פארק המדע בניין 11

לקוח/ה נכבד/ה, אנו מתכבדים להגיש את חישוב צריכת החשמל לתקופה 01/03/23 - 31/03/23:

בניין 11 לוח חניון תחתון - 5 - 81036489(0x0)

| סוג תעריף | סוג צריכה | קריאה קודמת | קריאה נוכחית | סה"כ צריכה בקוט"ש | מחיר לקוט"ש בא"ג | סה"כ לתשלום |
|--------------------------|-----------|-------------|--------------|-------------------|------------------|-------------|
| פרטי חשבון עבור תאריכים: | | | | | | |
| 777 | פסגה | 01/03/23 | 31/03/23 | 900.00 | 44.17 | 397.53 ₪ |
| 778 | גבע | 36,162.20 | 36,528.70 | 366.50 | 47.25 | 173.17 ₪ |
| 779 | שפל | 67,789.10 | 68,421.50 | 632.40 | 39.55 | 250.11 ₪ |

סה"כ לדייר:

| פסגה | גבע | שפל | סה"כ | שיא ביקוש |
|----------|----------|----------|----------|-----------|
| 900.00 | 366.50 | 632.40 | 1,898.90 | 3.50 |
| 397.53 ₪ | 173.17 ₪ | 250.11 ₪ | 820.82 ₪ | |

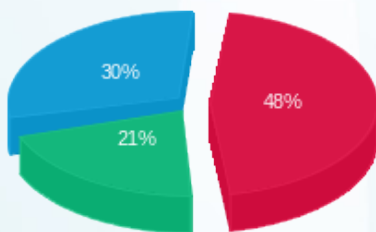
סה"כ צריכה
 סה"כ לתשלום

| | | |
|------------|----------------------------------|--------------|
| 210.98 ₪ | תשלום קבוע | |
| 0.00 ₪ | תשלום עבור גודל חיבור בKVA (0x0) | |
| 1,031.80 ₪ | סה"כ לתשלום | לא כולל מע"מ |



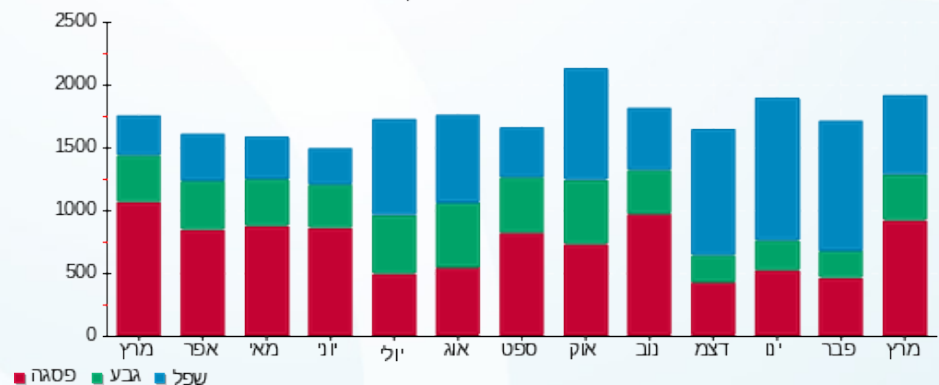
M4U SQL 1 391501

התפלגות חיוב בש"ח לפי תעו"ז



פסגה (397.53 ₪) - 48%
 גבע (173.17 ₪) - 21%
 שפל (250.11 ₪) - 30%

הסטוריית צריכה בקוט"ש





02/05/23 תאריך הפקדה:
 31/03/23 תאריך קריאה נוכחית:
 01/03/23 תאריך קריאה קודמת:

שם דייר: בניין 11 לוח חניון תחתון
 שם אתר: אפריקה ישראל פארק המדע בניין 11

לקוח/ה נכבד/ה, אנו מתכבדים להגיש את חישוב צריכת החשמל לתקופה 01/03/23 - 31/03/23:

בניין 11 לוח חניון תחתון - 4 - 81037048(0x0)

| סוג תעריף | סוג צריכה | קריאה קודמת | קריאה נוכחית | סה"כ צריכה בקוט"ש | מחיר לקוט"ש בא"ג | סה"כ לתשלום |
|-----------|-----------|-------------|--------------|-------------------|------------------|-------------|
| | | 01/03/23 | 31/03/23 | | | |
| 777 | פסגה | 183,988.00 | 185,951.90 | 1,963.90 | 44.17 | 867.45 ₪ |
| 778 | גבע | 83,671.70 | 84,521.80 | 850.10 | 47.25 | 401.67 ₪ |
| 779 | שפל | 253,806.60 | 257,143.60 | 3,337.00 | 39.55 | 1,319.78 ₪ |

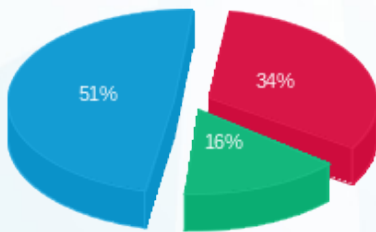
סה"כ לדייר:

| פסגה | גבע | שפל | סה"כ | שיא ביקוש |
|----------|----------|------------|------------|-----------|
| 1,963.90 | 850.10 | 3,337.00 | 6,151.00 | 10.10 |
| 867.45 ₪ | 401.67 ₪ | 1,319.78 ₪ | 2,588.91 ₪ | |

סה"כ צריכה
 סה"כ לתשלום

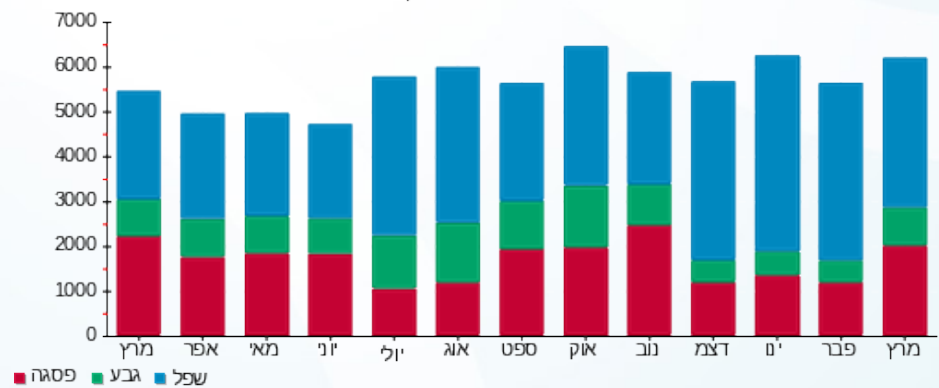
| | | |
|------------|----------------------------------|--------------|
| 210.98 ₪ | תשלום קבוע | |
| 0.00 ₪ | תשלום עבור גודל חיבור בKVA (0x0) | |
| 2,799.89 ₪ | סה"כ לתשלום | לא כולל מע"מ |

התפלגות חיוב בש"ח לפי תע"ז



■ פסגה (867.45 ₪)
 ■ גבע (401.67 ₪)
 ■ שפל (1,319.78 ₪)

הסטוריית צריכה בקוט"ש



02/05/23 תאריך הפקה:
 31/03/23 תאריך קריאה נוכחית:
 01/03/23 תאריך קריאה קודמת:

שם דייר: בניין 11 לוח פיתוח
 שם אתר: אפריקה ישראל פארק המדע בניין 11

לקוח/ה נכבד/ה, אנו מתכבדים להגיש את חישוב צריכת החשמל לתקופה 01/03/23 - 31/03/23:

בניין 11 לוח פיתוח - 6 - 81036489(0x0)

| סוג תעריף | סוג צריכה | קריאה קודמת | קריאה נוכחית | סה"כ צריכה בקוט"ש | מחיר לקוט"ש בא"ג | סה"כ לתשלום |
|--------------------------|-----------|-------------|--------------|-------------------|------------------|-------------|
| פרטי חשבון עבור תאריכים: | | | | | | |
| 777 | פסגה | 01/03/23 | 31/03/23 | 865.10 | 44.17 | 382.11 ₪ |
| 778 | גבע | 41,166.90 | 41,391.60 | 224.70 | 47.25 | 106.17 ₪ |
| 779 | שפל | 106,370.20 | 106,824.40 | 454.20 | 39.55 | 179.64 ₪ |

סה"כ לדייר:

| פסגה | גבע | שפל | סה"כ | שיא ביקוש |
|----------|----------|----------|----------|-----------|
| 865.10 | 224.70 | 454.20 | 1,544.00 | 4.10 |
| ₪ 382.11 | ₪ 106.17 | ₪ 179.64 | ₪ 667.92 | |

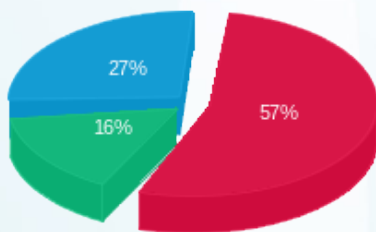
סה"כ צריכה
 סה"כ לתשלום

| | | |
|----------|----------------------------------|--------------|
| 210.98 ₪ | תשלום קבוע | |
| 0.00 ₪ | תשלום עבור גודל חיבור בKVA (0x0) | |
| 878.90 ₪ | סה"כ לתשלום | לא כולל מע"מ |



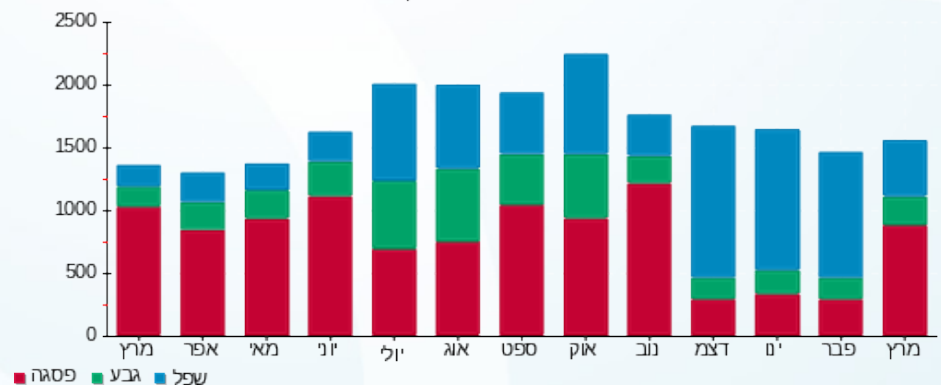
M4U SQL 1 391499

התפלגות חיוב בש"ח לפי תעו"ז



פסגה (382.11 ₪)
 גבע (106.17 ₪)
 שפל (179.64 ₪)

הסטוריית צריכה בקוט"ש





02/05/23 תאריך הפקה:
 31/03/23 תאריך קריאה נוכחית:
 01/03/23 תאריך קריאה קודמת:

שם דייר: בניין 11 מיזוג אוויר
שם אתר: אפריקה ישראל פארק המדע בניין 11

לקוח/ה נכבד/ה, אנו מתכבדים להגיש את חישוב צריכת החשמל לתקופה 01/03/23 - 31/03/23:

בניין 11 צילר 3 - 2 - 81036489(0x0)

| סוג תעריף | סוג צריכה | קריאה קודמת | קריאה נוכחית | סה"כ צריכה בקוט"ש | מחיר לקוט"ש בא"ג | סה"כ לתשלום |
|--------------------------|-----------|-------------|--------------|-------------------|------------------|-------------|
| פרטי חשבון עבור תאריכים: | | | 31/03/23 | 01/03/23 | | |
| 777 | פסגה | 630,311.40 | 634,092.60 | 3,781.20 | 44.17 | 1,670.16 ₪ |
| 778 | גבע | 226,171.80 | 227,514.60 | 1,342.80 | 47.25 | 634.47 ₪ |
| 779 | שפל | 444,984.00 | 448,315.20 | 3,331.20 | 39.55 | 1,317.49 ₪ |

בניין 11 צילר 4 - 3 - 81036489(0x0)

| סוג תעריף | סוג צריכה | קריאה קודמת | קריאה נוכחית | סה"כ צריכה בקוט"ש | מחיר לקוט"ש בא"ג | סה"כ לתשלום |
|--------------------------|-----------|-------------|--------------|-------------------|------------------|-------------|
| פרטי חשבון עבור תאריכים: | | | 31/03/23 | 01/03/23 | | |
| 777 | פסגה | 789,710.40 | 794,392.80 | 4,682.40 | 44.17 | 2,068.22 ₪ |
| 778 | גבע | 291,140.40 | 292,407.60 | 1,267.20 | 47.25 | 598.75 ₪ |
| 779 | שפל | 516,540.60 | 525,296.40 | 8,755.80 | 39.55 | 3,462.92 ₪ |

בניין 11 לוח מיזוג אוויר בנג - 4 - 81036489(0x0)

| סוג תעריף | סוג צריכה | קריאה קודמת | קריאה נוכחית | סה"כ צריכה בקוט"ש | מחיר לקוט"ש בא"ג | סה"כ לתשלום |
|--------------------------|-----------|-------------|--------------|-------------------|------------------|-------------|
| פרטי חשבון עבור תאריכים: | | | 31/03/23 | 01/03/23 | | |
| 777 | פסגה | 565,802.40 | 571,309.20 | 5,506.80 | 44.17 | 2,432.35 ₪ |
| 778 | גבע | 241,951.20 | 243,492.40 | 1,541.20 | 47.25 | 728.22 ₪ |
| 779 | שפל | 625,710.00 | 630,669.20 | 4,959.20 | 39.55 | 1,961.36 ₪ |

בניין 11 צילר 1 - 4 - 81036693(0x0)

| סוג תעריף | סוג צריכה | קריאה קודמת | קריאה נוכחית | סה"כ צריכה בקוט"ש | מחיר לקוט"ש בא"ג | סה"כ לתשלום |
|--------------------------|-----------|--------------|--------------|-------------------|------------------|-------------|
| פרטי חשבון עבור תאריכים: | | | 31/03/23 | 01/03/23 | | |
| 777 | פסגה | 1,167,474.74 | 1,173,646.47 | 6,171.73 | 44.17 | 2,726.05 ₪ |
| 778 | גבע | 442,640.80 | 445,201.18 | 2,560.38 | 47.25 | 1,209.78 ₪ |
| 779 | שפל | 722,338.56 | 728,413.24 | 6,074.68 | 39.55 | 2,402.54 ₪ |





בניין 11 לוח מגדל קירור חיוני - 5 - (0x0)81036693

| סוג תעריף | סוג צריכה | קריאה קודמת | קריאה נוכחית | סה"כ צריכה בקוט"ש | מחיר לקוט"ש בא"ג | סה"כ לתשלום |
|--------------------------|-----------|-------------|--------------|-------------------|------------------|-------------|
| פרטי חשבון עבור תאריכים: | | | 31/03/23 | 01/03/23 | | |
| 777 | פסגה | 449,337.62 | 451,409.63 | 2,072.00 | 44.17 | 915.20 ₪ |
| 778 | גבע | 243,334.44 | 244,159.95 | 825.50 | 47.25 | 390.05 ₪ |
| 779 | שפל | 644,307.23 | 647,451.94 | 3,144.70 | 39.55 | 1,243.73 ₪ |

בניין 11 לוח משאבות מפוחים בנג - 7 - (0x0)81036693

| סוג תעריף | סוג צריכה | קריאה קודמת | קריאה נוכחית | סה"כ צריכה בקוט"ש | מחיר לקוט"ש בא"ג | סה"כ לתשלום |
|--------------------------|-----------|-------------|--------------|-------------------|------------------|-------------|
| פרטי חשבון עבור תאריכים: | | | 31/03/23 | 01/03/23 | | |
| 777 | פסגה | 598,395.40 | 606,590.56 | 8,195.15 | 44.17 | 3,619.80 ₪ |
| 778 | גבע | 257,832.83 | 259,459.21 | 1,626.38 | 47.25 | 768.46 ₪ |
| 779 | שפל | 619,303.76 | 624,217.47 | 4,913.71 | 39.55 | 1,943.37 ₪ |

בניין 11 צילר 2 - 8 - (0x0)81036693

| סוג תעריף | סוג צריכה | קריאה קודמת | קריאה נוכחית | סה"כ צריכה בקוט"ש | מחיר לקוט"ש בא"ג | סה"כ לתשלום |
|--------------------------|-----------|-------------|--------------|-------------------|------------------|-------------|
| פרטי חשבון עבור תאריכים: | | | 31/03/23 | 01/03/23 | | |
| 777 | פסגה | 847,798.63 | 848,472.12 | 673.49 | 44.17 | 297.48 ₪ |
| 778 | גבע | 272,828.60 | 272,988.09 | 159.49 | 47.25 | 75.36 ₪ |
| 779 | שפל | 401,753.01 | 402,362.63 | 609.62 | 39.55 | 241.11 ₪ |

בניין 11 לוח משאבות - 2 - (0x0)81037048

| סוג תעריף | סוג צריכה | קריאה קודמת | קריאה נוכחית | סה"כ צריכה בקוט"ש | מחיר לקוט"ש בא"ג | סה"כ לתשלום |
|--------------------------|-----------|-------------|--------------|-------------------|------------------|-------------|
| פרטי חשבון עבור תאריכים: | | | 31/03/23 | 01/03/23 | | |
| 777 | פסגה | 34,623.40 | 35,075.00 | 451.60 | 44.17 | 199.47 ₪ |
| 778 | גבע | 13,963.40 | 14,112.60 | 149.20 | 47.25 | 70.50 ₪ |
| 779 | שפל | 41,829.40 | 42,389.40 | 560.00 | 39.55 | 221.48 ₪ |

סה"כ לדיר:

| פסגה | גבע | שפל | סה"כ | שיא ביקוש |
|-------------|------------|-------------|-------------|-----------|
| 31,534.37 | 9,472.15 | 32,348.92 | 73,355.44 | 57.92 |
| ₪ 13,928.73 | ₪ 4,475.59 | ₪ 12,794.00 | ₪ 31,198.32 | |

סה"כ צריכה
סה"כ לתשלום

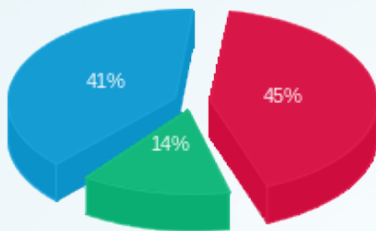
| | | |
|-------------|---|---------------------|
| ₪ 0.00 | תשלום קבוע | |
| ₪ 0.00 | תשלום עבור גודל חיבור בKVA (0x0) | |
| ₪ 31,198.32 | סה"כ לתשלום | לא כולל מע"מ |





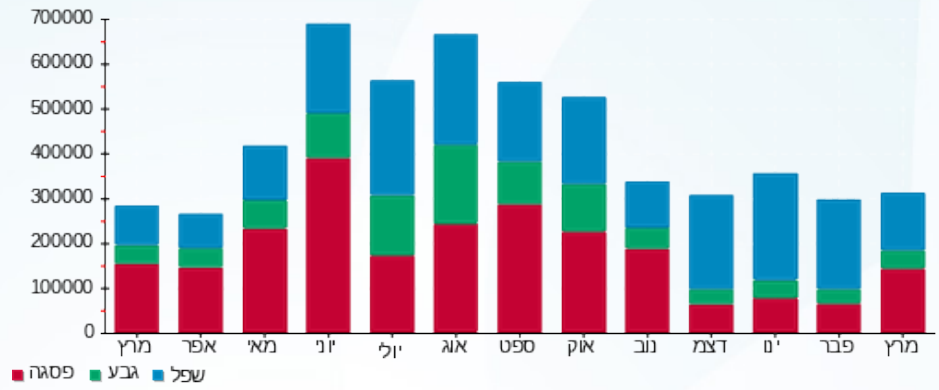
M4U SQL 1 404462

התפלגות חיוב בש"ח לפי תעו"ז



■ פסגה (13,928.73 ש"ח)
■ גבע (4,475.59 ש"ח)
■ שפל (12,794.00 ש"ח)

הסטוריית צריכה בקוט"ש





02/05/23 תאריך הפקה:
 31/03/23 תאריך קריאה נוכחית:
 01/03/23 תאריך קריאה קודמת:

שם דייר: בניין 11 ציבורי
שם אתר: אפריקה ישראל פארק המדע בניין 11

לקוח/ה נכבד/ה, אנו מתכבדים להגיש את חישוב צריכת החשמל לתקופה 01/03/23 - 31/03/23:
בניין 11 כספומט בנק לאומי - 1 - 13044091

| סוג תעריף | סוג צריכה | קריאה קודמת | קריאה נוכחית | סה"כ צריכה בקוט"ש | מחיר לקוט"ש בא"ג | סה"כ לתשלום |
|--------------------------|-----------|-------------|--------------|-------------------|------------------|-------------|
| פרטי חשבון עבור תאריכים: | | | 01/03/23 | 31/03/23 | | |
| 777 | פסגה | 1,854.55 | 1,874.70 | -20.15 | 44.17 | ₪ -8.90 |
| 778 | גבע | 1,059.25 | 1,068.55 | -9.30 | 47.25 | ₪ -4.39 |
| 779 | שפל | 2,973.00 | 2,995.85 | -22.85 | 39.55 | ₪ -9.04 |

בניין 11 קונדוייט קומה 1-עגול - 2 - 13044091

| סוג תעריף | סוג צריכה | קריאה קודמת | קריאה נוכחית | סה"כ צריכה בקוט"ש | מחיר לקוט"ש בא"ג | סה"כ לתשלום |
|--------------------------|-----------|-------------|--------------|-------------------|------------------|-------------|
| פרטי חשבון עבור תאריכים: | | | 01/03/23 | 31/03/23 | | |
| 777 | פסגה | 245,511.60 | 250,572.00 | -5,060.40 | 44.17 | ₪ -2,235.18 |
| 778 | גבע | 40,370.40 | 40,389.60 | -19.20 | 47.25 | ₪ -9.07 |
| 779 | שפל | 99,717.60 | 101,000.40 | -1,282.80 | 39.55 | ₪ -507.35 |

בניין 11 קונדוייט ונוודימישן-קפיטריה קומה 2 - 3 - 13044091

| סוג תעריף | סוג צריכה | קריאה קודמת | קריאה נוכחית | סה"כ צריכה בקוט"ש | מחיר לקוט"ש בא"ג | סה"כ לתשלום |
|--------------------------|-----------|-------------|--------------|-------------------|------------------|-------------|
| פרטי חשבון עבור תאריכים: | | | 01/03/23 | 31/03/23 | | |
| 777 | פסגה | 164,342.40 | 165,570.00 | -1,227.60 | 44.17 | ₪ -542.23 |
| 778 | גבע | 27,710.40 | 27,789.60 | -79.20 | 47.25 | ₪ -37.42 |
| 779 | שפל | 88,327.20 | 88,824.00 | -496.80 | 39.55 | ₪ -196.48 |

בניין 11 ק.3 ננודיימנשין - 4 - 13044091

| סוג תעריף | סוג צריכה | קריאה קודמת | קריאה נוכחית | סה"כ צריכה בקוט"ש | מחיר לקוט"ש בא"ג | סה"כ לתשלום |
|--------------------------|-----------|-------------|--------------|-------------------|------------------|-------------|
| פרטי חשבון עבור תאריכים: | | | 01/03/23 | 31/03/23 | | |
| 777 | פסגה | 126,963.20 | 131,458.20 | -4,495.00 | 44.17 | ₪ -1,985.44 |
| 778 | גבע | 47,181.20 | 48,773.60 | -1,592.40 | 47.25 | ₪ -752.41 |
| 779 | שפל | 156,802.20 | 162,313.20 | -5,511.00 | 39.55 | ₪ -2,179.60 |




בניין 11 ק.2 נודנמשין - 5 - 13044091

| סוג תעריף | סוג צריכה | קריאה קודמת | קריאה נוכחית | סה"כ צריכה בקוט"ש | מחיר לקוט"ש בא"ג | סה"כ לתשלום |
|--------------------------|-----------|-------------|--------------|-------------------|------------------|-------------|
| פרטי חשבון עבור תאריכים: | | | | | | |
| 777 | פסגה | 01/03/23 | 31/03/23 | -2,421.60 | 44.17 | 1,069.62 ₪ |
| 778 | גבע | 12,018.40 | 12,164.00 | -145.60 | 47.25 | 68.80 ₪ |
| 779 | שפל | 32,331.60 | 33,265.00 | -933.40 | 39.55 | 369.16 ₪ |

בניין 11 AIR SCOUT ק.6 - 6 - 13044091

| סוג תעריף | סוג צריכה | קריאה קודמת | קריאה נוכחית | סה"כ צריכה בקוט"ש | מחיר לקוט"ש בא"ג | סה"כ לתשלום |
|--------------------------|-----------|-------------|--------------|-------------------|------------------|-------------|
| פרטי חשבון עבור תאריכים: | | | | | | |
| 777 | פסגה | 01/03/23 | 31/03/23 | -7,482.00 | 44.17 | 3,304.80 ₪ |
| 778 | גבע | 244,822.80 | 247,148.40 | -2,325.60 | 47.25 | 1,098.85 ₪ |
| 779 | שפל | 739,268.40 | 747,654.00 | -8,385.60 | 39.55 | 3,316.50 ₪ |

בניין 11 AIR SCOUT ק.5 - 7 - 13044091

| סוג תעריף | סוג צריכה | קריאה קודמת | קריאה נוכחית | סה"כ צריכה בקוט"ש | מחיר לקוט"ש בא"ג | סה"כ לתשלום |
|--------------------------|-----------|-------------|--------------|-------------------|------------------|-------------|
| פרטי חשבון עבור תאריכים: | | | | | | |
| 777 | פסגה | 01/03/23 | 31/03/23 | -1,957.20 | 44.17 | 864.50 ₪ |
| 778 | גבע | 45,982.80 | 46,147.20 | -164.40 | 47.25 | 77.68 ₪ |
| 779 | שפל | 64,258.80 | 64,800.00 | -541.20 | 39.55 | 214.04 ₪ |

בניין 11 לחברת אוקספורד - 8 - 13044091

| סוג תעריף | סוג צריכה | קריאה קודמת | קריאה נוכחית | סה"כ צריכה בקוט"ש | מחיר לקוט"ש בא"ג | סה"כ לתשלום |
|--------------------------|-----------|-------------|--------------|-------------------|------------------|-------------|
| פרטי חשבון עבור תאריכים: | | | | | | |
| 777 | פסגה | 01/03/23 | 31/03/23 | -210.60 | 44.17 | 93.02 ₪ |
| 778 | גבע | 3,163.70 | 3,186.60 | -22.90 | 47.25 | 10.82 ₪ |
| 779 | שפל | 11,329.50 | 11,453.70 | -124.20 | 39.55 | 49.12 ₪ |

בניין 11 מסעדת רות - 9 - 13044091

| סוג תעריף | סוג צריכה | קריאה קודמת | קריאה נוכחית | סה"כ צריכה בקוט"ש | מחיר לקוט"ש בא"ג | סה"כ לתשלום |
|--------------------------|-----------|-------------|--------------|-------------------|------------------|-------------|
| פרטי חשבון עבור תאריכים: | | | | | | |
| 777 | פסגה | 01/03/23 | 31/03/23 | -2,660.10 | 44.17 | 1,174.97 ₪ |
| 778 | גבע | 70,730.30 | 71,566.80 | -836.50 | 47.25 | 395.25 ₪ |
| 779 | שפל | 144,058.30 | 145,468.70 | -1,410.40 | 39.55 | 557.81 ₪ |




בניין 11 10 - FUTURX - 13044091

| סוג תעריף | סוג צריכה | קריאה קודמת | קריאה נוכחית | סה"כ צריכה בקוט"ש | מחיר לקוט"ש בא"ג | סה"כ לתשלום |
|--------------------------|-----------|-------------|--------------|-------------------|------------------|-------------|
| פרטי חשבון עבור תאריכים: | | | | | | |
| 777 | פסגה | 01/03/23 | 31/03/23 | -1,356.10 | 44.17 | ₪ -598.99 |
| 778 | גבע | 18,445.10 | 18,710.90 | -265.80 | 47.25 | ₪ -125.59 |
| 779 | שפל | 55,029.00 | 56,060.40 | -1,031.40 | 39.55 | ₪ -407.92 |

בניין 11 אינדיגו 11 - HP - 13044091

| סוג תעריף | סוג צריכה | קריאה קודמת | קריאה נוכחית | סה"כ צריכה בקוט"ש | מחיר לקוט"ש בא"ג | סה"כ לתשלום |
|--------------------------|-----------|-------------|--------------|-------------------|------------------|-------------|
| פרטי חשבון עבור תאריכים: | | | | | | |
| 777 | פסגה | 01/03/23 | 31/03/23 | -9,916.40 | 44.17 | ₪ -4,380.07 |
| 778 | גבע | 106,324.00 | 107,920.00 | -1,596.00 | 47.25 | ₪ -754.11 |
| 779 | שפל | 350,194.40 | 356,568.40 | -6,374.00 | 39.55 | ₪ -2,520.92 |

בניין 11 ק.2 מוביט לשעבר - 12 - 13044091

| סוג תעריף | סוג צריכה | קריאה קודמת | קריאה נוכחית | סה"כ צריכה בקוט"ש | מחיר לקוט"ש בא"ג | סה"כ לתשלום |
|--------------------------|-----------|-------------|--------------|-------------------|------------------|-------------|
| פרטי חשבון עבור תאריכים: | | | | | | |
| 777 | פסגה | 01/03/23 | 31/03/23 | -595.90 | 44.17 | ₪ -263.21 |
| 778 | גבע | 7,408.70 | 7,521.60 | -112.90 | 47.25 | ₪ -53.35 |
| 779 | שפל | 26,422.50 | 26,904.20 | -481.70 | 39.55 | ₪ -190.51 |

בניין 11 אפריקה ישראל (קונדויט מזרח לשעבר) - 1 - 14086112

| סוג תעריף | סוג צריכה | קריאה קודמת | קריאה נוכחית | סה"כ צריכה בקוט"ש | מחיר לקוט"ש בא"ג | סה"כ לתשלום |
|--------------------------|-----------|-------------|--------------|-------------------|------------------|-------------|
| פרטי חשבון עבור תאריכים: | | | | | | |
| 777 | פסגה | 01/03/23 | 31/03/23 | 0.00 | 44.17 | ₪ 0.00 |
| 778 | גבע | 15.60 | 15.60 | 0.00 | 47.25 | ₪ 0.00 |
| 779 | שפל | 57.40 | 57.40 | 0.00 | 39.55 | ₪ 0.00 |

בניין 11 אפריקה ישראל (איירוסקאט לשעבר) - 4 - 14086112

| סוג תעריף | סוג צריכה | קריאה קודמת | קריאה נוכחית | סה"כ צריכה בקוט"ש | מחיר לקוט"ש בא"ג | סה"כ לתשלום |
|--------------------------|-----------|-------------|--------------|-------------------|------------------|-------------|
| פרטי חשבון עבור תאריכים: | | | | | | |
| 777 | פסגה | 01/03/23 | 31/03/23 | 0.00 | 44.17 | ₪ 0.00 |
| 778 | גבע | 124.00 | 124.00 | 0.00 | 47.25 | ₪ 0.00 |
| 779 | שפל | 253.40 | 253.40 | 0.00 | 39.55 | ₪ 0.00 |




בניין 11 ק.1 מוביט - טרפז - 1 - 14118704

| סוג תעריף | סוג צריכה | קריאה קודמת | קריאה נוכחית | סה"כ צריכה בקוט"ש | מחיר לקוט"ש בא"ג | סה"כ לתשלום |
|--------------------------|-----------|-------------|--------------|-------------------|------------------|-------------|
| פרטי חשבון עבור תאריכים: | | | 31/03/23 | 01/03/23 | | |
| 777 | פסגה | 67,590.00 | 72,286.80 | -4,696.80 | 44.17 | ₪ -2,074.58 |
| 778 | גבע | 27,420.00 | 28,336.80 | -916.80 | 47.25 | ₪ -433.19 |
| 779 | שפל | 99,247.20 | 103,644.00 | -4,396.80 | 39.55 | ₪ -1,738.93 |

בניין 11 ק.4 ננודיימשיין - 2 - 14118704

| סוג תעריף | סוג צריכה | קריאה קודמת | קריאה נוכחית | סה"כ צריכה בקוט"ש | מחיר לקוט"ש בא"ג | סה"כ לתשלום |
|--------------------------|-----------|-------------|--------------|-------------------|------------------|-------------|
| פרטי חשבון עבור תאריכים: | | | 31/03/23 | 01/03/23 | | |
| 777 | פסגה | 129,128.40 | 136,453.20 | -7,324.80 | 44.17 | ₪ -3,235.36 |
| 778 | גבע | 57,229.20 | 59,804.40 | -2,575.20 | 47.25 | ₪ -1,216.78 |
| 779 | שפל | 175,964.40 | 184,231.20 | -8,266.80 | 39.55 | ₪ -3,269.52 |

בניין 11 ק.3 פיוטרקס - 3 - 14118704

| סוג תעריף | סוג צריכה | קריאה קודמת | קריאה נוכחית | סה"כ צריכה בקוט"ש | מחיר לקוט"ש בא"ג | סה"כ לתשלום |
|--------------------------|-----------|-------------|--------------|-------------------|------------------|-------------|
| פרטי חשבון עבור תאריכים: | | | 31/03/23 | 01/03/23 | | |
| 777 | פסגה | 181,496.40 | 191,542.80 | -10,046.40 | 44.17 | ₪ -4,437.49 |
| 778 | גבע | 81,724.80 | 84,448.80 | -2,724.00 | 47.25 | ₪ -1,287.09 |
| 779 | שפל | 274,186.80 | 284,810.40 | -10,623.60 | 39.55 | ₪ -4,201.63 |

בניין 11 ק.2 ננודיימנשיין - 4 - 14118704

| סוג תעריף | סוג צריכה | קריאה קודמת | קריאה נוכחית | סה"כ צריכה בקוט"ש | מחיר לקוט"ש בא"ג | סה"כ לתשלום |
|--------------------------|-----------|-------------|--------------|-------------------|------------------|-------------|
| פרטי חשבון עבור תאריכים: | | | 31/03/23 | 01/03/23 | | |
| 777 | פסגה | 124,579.20 | 130,686.00 | -6,106.80 | 44.17 | ₪ -2,697.37 |
| 778 | גבע | 53,353.20 | 54,684.00 | -1,330.80 | 47.25 | ₪ -628.80 |
| 779 | שפל | 163,159.20 | 168,811.20 | -5,652.00 | 39.55 | ₪ -2,235.37 |

בניין 11 ק.6 ארוסקאוט - 5 - 14118704

| סוג תעריף | סוג צריכה | קריאה קודמת | קריאה נוכחית | סה"כ צריכה בקוט"ש | מחיר לקוט"ש בא"ג | סה"כ לתשלום |
|--------------------------|-----------|-------------|--------------|-------------------|------------------|-------------|
| פרטי חשבון עבור תאריכים: | | | 31/03/23 | 01/03/23 | | |
| 777 | פסגה | 89,492.00 | 95,490.40 | -5,998.40 | 44.17 | ₪ -2,649.49 |
| 778 | גבע | 33,497.00 | 34,896.40 | -1,399.40 | 47.25 | ₪ -661.22 |
| 779 | שפל | 86,555.00 | 91,111.40 | -4,556.40 | 39.55 | ₪ -1,802.06 |




בניין 11 ק. 5 ארוסקאוט - 6 - 14118704

| סוג תעריף | סוג צריכה | קריאה קודמת | קריאה נוכחית | סה"כ צריכה בקוט"ש | מחיר לקוט"ש בא"ג | סה"כ לתשלום |
|--------------------------|-----------|-------------|--------------|-------------------|------------------|-------------|
| פרטי חשבון עבור תאריכים: | | | 31/03/23 | 01/03/23 | | |
| 777 | פסגה | 78,592.60 | 83,367.40 | -4,774.80 | 44.17 | ₪ -2,109.03 |
| 778 | גבע | 25,450.40 | 26,320.40 | -870.00 | 47.25 | ₪ -411.07 |
| 779 | שפל | 67,667.80 | 70,865.80 | -3,198.00 | 39.55 | ₪ -1,264.81 |

בניין 11 ק. 7 O. NANO - 14118704

| סוג תעריף | סוג צריכה | קריאה קודמת | קריאה נוכחית | סה"כ צריכה בקוט"ש | מחיר לקוט"ש בא"ג | סה"כ לתשלום |
|--------------------------|-----------|-------------|--------------|-------------------|------------------|-------------|
| פרטי חשבון עבור תאריכים: | | | 31/03/23 | 01/03/23 | | |
| 777 | פסגה | 27,770.40 | 29,920.80 | -2,150.40 | 44.17 | ₪ -949.83 |
| 778 | גבע | 12,914.40 | 13,495.20 | -580.80 | 47.25 | ₪ -274.43 |
| 779 | שפל | 34,179.60 | 36,363.60 | -2,184.00 | 39.55 | ₪ -863.77 |

בניין 11 לוח C ראשי בלתי חיוני - 1 - 81036489

| סוג תעריף | סוג צריכה | קריאה קודמת | קריאה נוכחית | סה"כ צריכה בקוט"ש | מחיר לקוט"ש בא"ג | סה"כ לתשלום |
|--------------------------|-----------|--------------|--------------|-------------------|------------------|-------------|
| פרטי חשבון עבור תאריכים: | | | 31/03/23 | 01/03/23 | | |
| 777 | פסגה | 6,724,560.00 | 6,800,094.00 | 75,534.00 | 44.17 | ₪ 33,363.37 |
| 778 | גבע | 2,567,736.00 | 2,588,154.00 | 20,418.00 | 47.25 | ₪ 9,647.51 |
| 779 | שפל | 6,797,088.00 | 6,875,994.00 | 78,906.00 | 39.55 | ₪ 31,207.32 |

בניין 11 צילר 3 - 2 - 81036489

| סוג תעריף | סוג צריכה | קריאה קודמת | קריאה נוכחית | סה"כ צריכה בקוט"ש | מחיר לקוט"ש בא"ג | סה"כ לתשלום |
|--------------------------|-----------|-------------|--------------|-------------------|------------------|-------------|
| פרטי חשבון עבור תאריכים: | | | 31/03/23 | 01/03/23 | | |
| 777 | פסגה | 630,311.40 | 634,092.60 | -3,781.20 | 44.17 | ₪ -1,670.16 |
| 778 | גבע | 226,171.80 | 227,514.60 | -1,342.80 | 47.25 | ₪ -634.47 |
| 779 | שפל | 444,984.00 | 448,315.20 | -3,331.20 | 39.55 | ₪ -1,317.49 |

בניין 11 צילר 4 - 3 - 81036489

| סוג תעריף | סוג צריכה | קריאה קודמת | קריאה נוכחית | סה"כ צריכה בקוט"ש | מחיר לקוט"ש בא"ג | סה"כ לתשלום |
|--------------------------|-----------|-------------|--------------|-------------------|------------------|-------------|
| פרטי חשבון עבור תאריכים: | | | 31/03/23 | 01/03/23 | | |
| 777 | פסגה | 789,710.40 | 794,392.80 | -4,682.40 | 44.17 | ₪ -2,068.22 |
| 778 | גבע | 291,140.40 | 292,407.60 | -1,267.20 | 47.25 | ₪ -598.75 |
| 779 | שפל | 516,540.60 | 525,296.40 | -8,755.80 | 39.55 | ₪ -3,462.92 |




בניין 11 לוח מיזוג אוויר בנג - 4 - 81036489

| סוג תעריף | סוג צריכה | קריאה קודמת | קריאה נוכחית | סה"כ צריכה בקוט"ש | מחיר לקוט"ש בא"ג | סה"כ לתשלום |
|--------------------------|-----------|-------------|--------------|-------------------|------------------|-------------|
| פרטי חשבון עבור תאריכים: | | | | | | |
| 777 | פסגה | 01/03/23 | 31/03/23 | -5,506.80 | 44.17 | ₪ -2,432.35 |
| 778 | גבע | 241,951.20 | 243,492.40 | -1,541.20 | 47.25 | ₪ -728.22 |
| 779 | שפל | 625,710.00 | 630,669.20 | -4,959.20 | 39.55 | ₪ -1,961.36 |

בניין 11 לוח חניון תחתון - 5 - 81036489

| סוג תעריף | סוג צריכה | קריאה קודמת | קריאה נוכחית | סה"כ צריכה בקוט"ש | מחיר לקוט"ש בא"ג | סה"כ לתשלום |
|--------------------------|-----------|-------------|--------------|-------------------|------------------|-------------|
| פרטי חשבון עבור תאריכים: | | | | | | |
| 777 | פסגה | 01/03/23 | 31/03/23 | -900.00 | 44.17 | ₪ -397.53 |
| 778 | גבע | 36,162.20 | 36,528.70 | -366.50 | 47.25 | ₪ -173.17 |
| 779 | שפל | 67,789.10 | 68,421.50 | -632.40 | 39.55 | ₪ -250.11 |

בניין 11 לוח פיתוח - 6 - 81036489

| סוג תעריף | סוג צריכה | קריאה קודמת | קריאה נוכחית | סה"כ צריכה בקוט"ש | מחיר לקוט"ש בא"ג | סה"כ לתשלום |
|--------------------------|-----------|-------------|--------------|-------------------|------------------|-------------|
| פרטי חשבון עבור תאריכים: | | | | | | |
| 777 | פסגה | 01/03/23 | 31/03/23 | -865.10 | 44.17 | ₪ -382.11 |
| 778 | גבע | 41,166.90 | 41,391.60 | -224.70 | 47.25 | ₪ -106.17 |
| 779 | שפל | 106,370.20 | 106,824.40 | -454.20 | 39.55 | ₪ -179.64 |

בניין 11 לוח חניון עליון - 7 - 81036489

| סוג תעריף | סוג צריכה | קריאה קודמת | קריאה נוכחית | סה"כ צריכה בקוט"ש | מחיר לקוט"ש בא"ג | סה"כ לתשלום |
|--------------------------|-----------|-------------|--------------|-------------------|------------------|-------------|
| פרטי חשבון עבור תאריכים: | | | | | | |
| 777 | פסגה | 01/03/23 | 31/03/23 | -279.60 | 44.17 | ₪ -123.50 |
| 778 | גבע | 42,524.60 | 42,752.80 | -228.20 | 47.25 | ₪ -107.82 |
| 779 | שפל | 147,803.40 | 148,829.80 | -1,026.40 | 39.55 | ₪ -405.94 |

בניין 11 ק. 8 - 81036489 - NANO

| סוג תעריף | סוג צריכה | קריאה קודמת | קריאה נוכחית | סה"כ צריכה בקוט"ש | מחיר לקוט"ש בא"ג | סה"כ לתשלום |
|--------------------------|-----------|-------------|--------------|-------------------|------------------|-------------|
| פרטי חשבון עבור תאריכים: | | | | | | |
| 777 | פסגה | 01/03/23 | 31/03/23 | -307.10 | 44.17 | ₪ -135.65 |
| 778 | גבע | 934.10 | 961.90 | -27.80 | 47.25 | ₪ -13.14 |
| 779 | שפל | 3,236.30 | 3,401.50 | -165.20 | 39.55 | ₪ -65.34 |




בניין 11 לוח חשמל A ראשי בלתי חיוני - 2 - 81036693

| סוג תעריף | סוג צריכה | קריאה קודמת | קריאה נוכחית | סה"כ צריכה בקוט"ש | מחיר לקוט"ש בא"ג | סה"כ לתשלום |
|--------------------------|-----------|--------------|--------------|-------------------|------------------|-------------|
| פרטי חשבון עבור תאריכים: | | | 31/03/23 | 01/03/23 | | |
| 777 | פסגה | 5,270,060.94 | 5,333,853.72 | 63,792.78 | 44.17 | 28,177.27 ₪ |
| 778 | גבע | 1,949,257.02 | 1,965,250.80 | 15,993.78 | 47.25 | 7,557.06 ₪ |
| 779 | שפל | 4,638,685.80 | 4,693,186.02 | 54,500.22 | 39.55 | 21,554.84 ₪ |

בניין 11 צילר 1 - 4 - 81036693

| סוג תעריף | סוג צריכה | קריאה קודמת | קריאה נוכחית | סה"כ צריכה בקוט"ש | מחיר לקוט"ש בא"ג | סה"כ לתשלום |
|--------------------------|-----------|--------------|--------------|-------------------|------------------|-------------|
| פרטי חשבון עבור תאריכים: | | | 31/03/23 | 01/03/23 | | |
| 777 | פסגה | 1,167,474.74 | 1,173,646.47 | -6,171.73 | 44.17 | -2,726.05 ₪ |
| 778 | גבע | 442,640.80 | 445,201.18 | -2,560.38 | 47.25 | -1,209.78 ₪ |
| 779 | שפל | 722,338.56 | 728,413.24 | -6,074.68 | 39.55 | -2,402.54 ₪ |

בניין 11 לוח מגדל קירור חיוני - 5 - 81036693

| סוג תעריף | סוג צריכה | קריאה קודמת | קריאה נוכחית | סה"כ צריכה בקוט"ש | מחיר לקוט"ש בא"ג | סה"כ לתשלום |
|--------------------------|-----------|-------------|--------------|-------------------|------------------|-------------|
| פרטי חשבון עבור תאריכים: | | | 31/03/23 | 01/03/23 | | |
| 777 | פסגה | 449,337.62 | 451,409.63 | -2,072.00 | 44.17 | -915.20 ₪ |
| 778 | גבע | 243,334.44 | 244,159.95 | -825.50 | 47.25 | -390.05 ₪ |
| 779 | שפל | 644,307.23 | 647,451.94 | -3,144.70 | 39.55 | -1,243.73 ₪ |

בניין 11 לוח משאבות מפוחים בנג - 7 - 81036693

| סוג תעריף | סוג צריכה | קריאה קודמת | קריאה נוכחית | סה"כ צריכה בקוט"ש | מחיר לקוט"ש בא"ג | סה"כ לתשלום |
|--------------------------|-----------|-------------|--------------|-------------------|------------------|-------------|
| פרטי חשבון עבור תאריכים: | | | 31/03/23 | 01/03/23 | | |
| 777 | פסגה | 598,395.40 | 606,590.56 | -8,195.15 | 44.17 | -3,619.80 ₪ |
| 778 | גבע | 257,832.83 | 259,459.21 | -1,626.38 | 47.25 | -768.46 ₪ |
| 779 | שפל | 619,303.76 | 624,217.47 | -4,913.71 | 39.55 | -1,943.37 ₪ |

בניין 11 צילר 2 - 8 - 81036693

| סוג תעריף | סוג צריכה | קריאה קודמת | קריאה נוכחית | סה"כ צריכה בקוט"ש | מחיר לקוט"ש בא"ג | סה"כ לתשלום |
|--------------------------|-----------|-------------|--------------|-------------------|------------------|-------------|
| פרטי חשבון עבור תאריכים: | | | 31/03/23 | 01/03/23 | | |
| 777 | פסגה | 847,798.63 | 848,472.12 | -673.49 | 44.17 | -297.48 ₪ |
| 778 | גבע | 272,828.60 | 272,988.09 | -159.49 | 47.25 | -75.36 ₪ |
| 779 | שפל | 401,753.01 | 402,362.63 | -609.62 | 39.55 | -241.11 ₪ |




בניין 11 לוח משאבות - 2 - 81037048

| סוג תעריף | סוג צריכה | קריאה קודמת | קריאה נוכחית | סה"כ צריכה בקוט"ש | מחיר לקוט"ש בא"ג | סה"כ לתשלום |
|--------------------------|-----------|-------------|--------------|-------------------|------------------|-------------|
| פרטי חשבון עבור תאריכים: | | | | | | |
| | | 01/03/23 | 31/03/23 | | | |
| 777 | פסגה | 34,623.40 | 35,075.00 | -451.60 | 44.17 | 199.47 ₪ |
| 778 | גבע | 13,963.40 | 14,112.60 | -149.20 | 47.25 | 70.50 ₪ |
| 779 | שפל | 41,829.40 | 42,389.40 | -560.00 | 39.55 | 221.48 ₪ |

בניין 11 לוח חניון עליון - 3 - 81037048

| סוג תעריף | סוג צריכה | קריאה קודמת | קריאה נוכחית | סה"כ צריכה בקוט"ש | מחיר לקוט"ש בא"ג | סה"כ לתשלום |
|--------------------------|-----------|-------------|--------------|-------------------|------------------|-------------|
| פרטי חשבון עבור תאריכים: | | | | | | |
| | | 01/03/23 | 31/03/23 | | | |
| 777 | פסגה | 195,189.30 | 196,914.70 | -1,725.40 | 44.17 | 762.11 ₪ |
| 778 | גבע | 98,934.50 | 99,619.70 | -685.20 | 47.25 | 323.76 ₪ |
| 779 | שפל | 311,461.30 | 313,600.70 | -2,139.40 | 39.55 | 846.13 ₪ |

בניין 11 לוח חניון תחתון - 4 - 81037048

| סוג תעריף | סוג צריכה | קריאה קודמת | קריאה נוכחית | סה"כ צריכה בקוט"ש | מחיר לקוט"ש בא"ג | סה"כ לתשלום |
|--------------------------|-----------|-------------|--------------|-------------------|------------------|-------------|
| פרטי חשבון עבור תאריכים: | | | | | | |
| | | 01/03/23 | 31/03/23 | | | |
| 777 | פסגה | 183,988.00 | 185,951.90 | -1,963.90 | 44.17 | 867.45 ₪ |
| 778 | גבע | 83,671.70 | 84,521.80 | -850.10 | 47.25 | 401.67 ₪ |
| 779 | שפל | 253,806.60 | 257,143.60 | -3,337.00 | 39.55 | 1,319.78 ₪ |

בניין 11 חדר בזק - 5 - 81037048

| סוג תעריף | סוג צריכה | קריאה קודמת | קריאה נוכחית | סה"כ צריכה בקוט"ש | מחיר לקוט"ש בא"ג | סה"כ לתשלום |
|--------------------------|-----------|-------------|--------------|-------------------|------------------|-------------|
| פרטי חשבון עבור תאריכים: | | | | | | |
| | | 01/03/23 | 31/03/23 | | | |
| 777 | פסגה | 21,906.95 | 22,038.70 | -131.75 | 44.17 | 58.19 ₪ |
| 778 | גבע | 12,184.95 | 12,241.00 | -56.05 | 47.25 | 26.48 ₪ |
| 779 | שפל | 35,787.80 | 35,982.75 | -194.95 | 39.55 | 77.10 ₪ |

בניין 11 ראשי חיוני לוח חשמל 6 - 81037048 - C

| סוג תעריף | סוג צריכה | קריאה קודמת | קריאה נוכחית | סה"כ צריכה בקוט"ש | מחיר לקוט"ש בא"ג | סה"כ לתשלום |
|--------------------------|-----------|-------------|--------------|-------------------|------------------|-------------|
| פרטי חשבון עבור תאריכים: | | | | | | |
| | | 01/03/23 | 31/03/23 | | | |
| 777 | פסגה | 61,293.20 | 62,003.00 | 709.80 | 44.17 | 313.52 ₪ |
| 778 | גבע | 27,458.20 | 27,687.00 | 228.80 | 47.25 | 108.11 ₪ |
| 779 | שפל | 76,146.00 | 76,935.50 | 789.50 | 39.55 | 312.25 ₪ |



בניין 11 אינדיגו 7 - HP - 81037048

| סה"כ לתשלום | מחיר לקוט"ש בא"ג | סה"כ צריכה בקוט"ש | קריאה נוכחית | קריאה קודמת | סוג צריכה | סוג תעריף |
|-------------|------------------|-------------------|--------------|-------------|--------------------------|-----------|
| | | | 31/03/23 | 01/03/23 | פרטי חשבון עבור תאריכים: | |
| ₪ -1,833.41 | 44.17 | -4,150.80 | 296,192.40 | 292,041.60 | פסגה | 777 |
| ₪ -127.86 | 47.25 | -270.60 | 58,003.20 | 57,732.60 | גבע | 778 |
| ₪ -815.13 | 39.55 | -2,061.00 | 163,262.40 | 161,201.40 | שפל | 779 |

סה"כ לדירה:

| שיא ביקוש | סה"כ | שפל | גבע | פסגה | |
|-----------|-------------|-------------|------------|------------|-------------|
| 276.00 | 52,932.89 | 26,363.30 | 6,892.48 | 19,677.11 | סה"כ צריכה |
| | ₪ 22,374.76 | ₪ 10,426.69 | ₪ 3,256.70 | ₪ 8,691.38 | סה"כ לתשלום |

| | | |
|-------------|--------------------|---------------------|
| ₪ 210.98 | תשלום קבוע | |
| ₪ 22,585.74 | סה"כ לתשלום | לא כולל מע"מ |



M4U SQL 1 402201



02/05/23 תאריך הפקה:
 31/03/23 תאריך קריאה נוכחית:
 01/03/23 תאריך קריאה קודמת:

שם דייר: בניין 11 ק. 1- חדר בזק
 שם אתר: אפריקה ישראל פארק המדע בניין 11

לקוח/ה נכבד/ה, אנו מתכבדים להגיש את חישוב צריכת החשמל לתקופה 01/03/23 - 31/03/23:

בניין 11 ק. 1- חדר בזק - 5 - (0x0)81037048

| סוג תעריף | סוג צריכה | קריאה קודמת | קריאה נוכחית | סה"כ צריכה בקוט"ש | מחיר לקוט"ש בא"ג | סה"כ לתשלום |
|--------------------------|-----------|-------------|--------------|-------------------|------------------|-------------|
| פרטי חשבון עבור תאריכים: | | | | | | |
| 777 | פסגה | 01/03/23 | 31/03/23 | 131.75 | 44.17 | 58.19 ₪ |
| 778 | גבע | 12,184.95 | 12,241.00 | 56.05 | 47.25 | 26.48 ₪ |
| 779 | שפל | 35,787.80 | 35,982.75 | 194.95 | 39.55 | 77.10 ₪ |

סה"כ לדייר:

| פסגה | גבע | שפל | סה"כ | שיא ביקוש |
|---------|---------|---------|----------|-----------|
| 131.75 | 56.05 | 194.95 | 382.75 | 1.55 |
| 58.19 ₪ | 26.48 ₪ | 77.10 ₪ | 161.78 ₪ | |

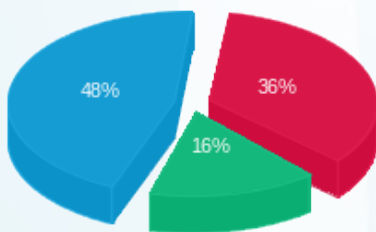
סה"כ צריכה
 סה"כ לתשלום

| | | |
|----------|----------------------------------|----------------------------|
| 210.98 ₪ | תשלום קבוע | בזק החברה הישראלית לתקשורת |
| 0.00 ₪ | תשלום עבור גודל חיבור בKVA (0x0) | |
| 372.76 ₪ | סה"כ לתשלום | לא כולל מע"מ |



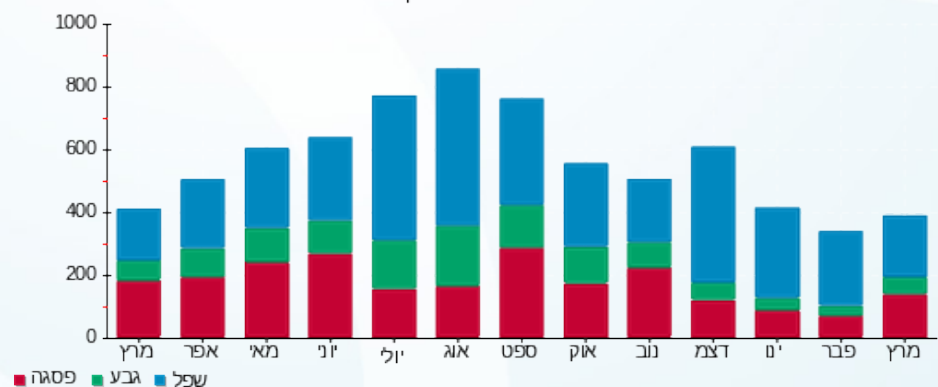
M4U SQL 1 402037

התפלגות חיוב בש"ח לפי תעו"ז



■ פסגה (58.19 ₪)
 ■ גבע (26.48 ₪)
 ■ שפל (77.10 ₪)

הסטוריית צריכה בקוט"ש





02/05/23 תאריך הפקה:
 31/03/23 תאריך קריאה נוכחית:
 01/03/23 תאריך קריאה קודמת:

שם דייר: בניין 11 ק.0 NANO
 שם אתר: אפריקה ישראל פארק המדע בניין 11

לקוח/ה נכבד/ה, אנו מתכבדים להגיש את חישוב צריכת החשמל לתקופה 01/03/23 - 31/03/23:

בניין 11 ק.0 7 - NANO - (3x630)14118704

| סה"כ לתשלום | מחיר לקוט"ש בא"ג | סה"כ צריכה בקוט"ש | קריאה נוכחית | קריאה קודמת | סוג צריכה | סוג תעריף |
|-------------|------------------|-------------------|--------------|-------------|--------------------------|-----------|
| | | | 31/03/23 | 01/03/23 | פרטי חשבון עבור תאריכים: | |
| 949.83 ₪ | 44.17 | 2,150.40 | 29,920.80 | 27,770.40 | פסגה | 777 |
| 274.43 ₪ | 47.25 | 580.80 | 13,495.20 | 12,914.40 | גבע | 778 |
| 863.77 ₪ | 39.55 | 2,184.00 | 36,363.60 | 34,179.60 | שפל | 779 |

בניין 11 8 - NANO - (3x63)81036489

| סה"כ לתשלום | מחיר לקוט"ש בא"ג | סה"כ צריכה בקוט"ש | קריאה נוכחית | קריאה קודמת | סוג צריכה | סוג תעריף |
|-------------|------------------|-------------------|--------------|-------------|--------------------------|-----------|
| | | | 31/03/23 | 01/03/23 | פרטי חשבון עבור תאריכים: | |
| 135.65 ₪ | 44.17 | 307.10 | 5,401.80 | 5,094.70 | פסגה | 777 |
| 13.14 ₪ | 47.25 | 27.80 | 961.90 | 934.10 | גבע | 778 |
| 65.34 ₪ | 39.55 | 165.20 | 3,401.50 | 3,236.30 | שפל | 779 |

סה"כ לדייר:

| שיא ביקוש | סה"כ | שפל | גבע | פסגה |
|-----------|------------|----------|----------|------------|
| 17.03 | 5,415.30 | 2,349.20 | 608.60 | 2,457.50 |
| | 2,302.15 ₪ | 929.11 ₪ | 287.56 ₪ | 1,085.48 ₪ |

סה"כ צריכה

סה"כ לתשלום

| | | |
|------------|-------------------------------------|-----------------------------|
| 210.98 ₪ | תשלום קבוע | ננו דיימנשן טכנולוגיות בע"מ |
| 137.67 ₪ | תשלום עבור גודל חיבור ב KVA (3x693) | |
| 2,650.80 ₪ | סה"כ לתשלום | לא כולל מע"מ |

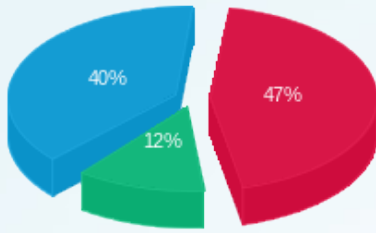


M4U SQL 1 423243



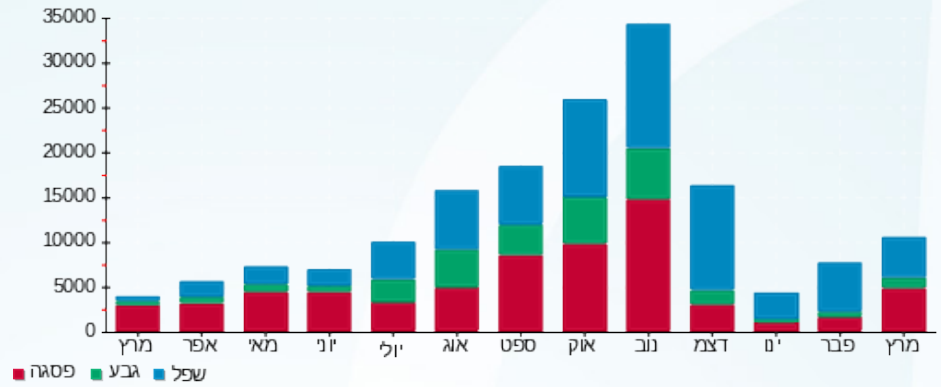


התפלגות חיוב בש"ח לפי תעו"ז



■ פסגה (1,085.48 טו)
■ גבע (287.56 טו)
■ שפל (929.11 טו)

הסטוריית צריכה בקוט"ש



02/05/23 תאריך הפקה:
 31/03/23 תאריך קריאה נוכחית:
 01/03/23 תאריך קריאה קודמת:

שם דייר: בניין 11 ק.0 אינדיגו HP
 שם אתר: אפריקה ישראל פארק המדע בניין 11

לקוח/ה נכבד/ה, אנו מתכבדים להגיש את חישוב צריכת החשמל לתקופה 01/03/23 - 31/03/23:

בניין 11 ק.0 אינדיגו 7 - HP - (0x0)81037048

| סוג תעריף | סוג צריכה | קריאה קודמת | קריאה נוכחית | סה"כ צריכה בקוט"ש | מחיר לקוט"ש בא"ג | סה"כ לתשלום |
|-----------|-----------|-------------|--------------|-------------------|------------------|-------------|
| | | 01/03/23 | 31/03/23 | | | |
| 777 | פסגה | 292,041.60 | 296,192.40 | 4,150.80 | 44.17 | 1,833.41 ₪ |
| 778 | גבע | 57,732.60 | 58,003.20 | 270.60 | 47.25 | 127.86 ₪ |
| 779 | שפל | 161,201.40 | 163,262.40 | 2,061.00 | 39.55 | 815.13 ₪ |

סה"כ לדייר:

| פסגה | גבע | שפל | סה"כ | שיא ביקוש |
|------------|----------|----------|------------|-----------|
| 4,150.80 | 270.60 | 2,061.00 | 6,482.40 | 15.60 |
| 1,833.41 ₪ | 127.86 ₪ | 815.13 ₪ | 2,776.39 ₪ | |

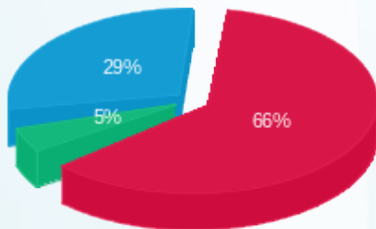
סה"כ צריכה
 סה"כ לתשלום

| | | |
|--------------------------|----------------------------------|------------|
| היולט פקארד אינדיגו בע"מ | תשלום קבוע | 210.98 ₪ |
| | תשלום עבור גודל חיבור בKVA (0x0) | 0.00 ₪ |
| לא כולל מע"מ | סה"כ לתשלום | 2,987.37 ₪ |



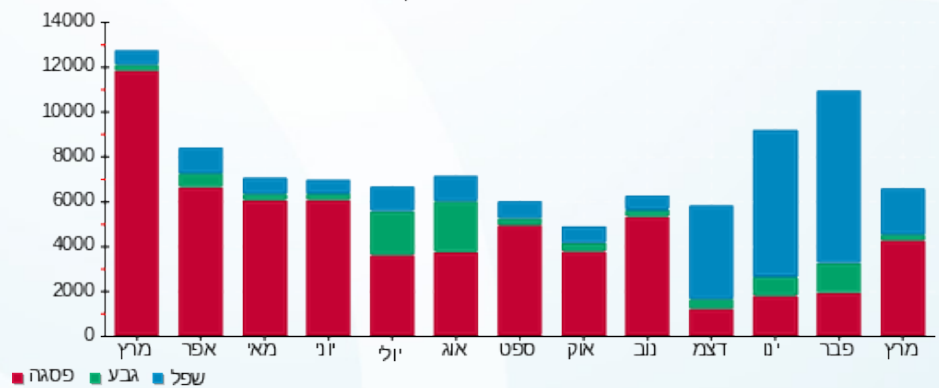
M4U SQL 1 407135

התפלגות חיוב בש"ח לפי תעו"ז



פסגה (1,833.41 ₪) 66%
 גבע (127.86 ₪) 5%
 שפל (815.13 ₪) 29%

הסטוריית צריכה בקוט"ש



02/05/23 תאריך הפקה:
 31/03/23 תאריך קריאה נוכחית:
 01/03/23 תאריך קריאה קודמת:

שם דייר: בניין 11 ק.0 אינדיגו HP 2
 שם אתר: אפריקה ישראל פארק המדע בניין 11

לקוח/ה נכבד/ה, אנו מתכבדים להגיש את חישוב צריכת החשמל לתקופה 01/03/23 - 31/03/23:

בניין 11 ק.0 אינדיגו HP - (0x0)13044091

| סוג תעריף | סוג צריכה | קריאה קודמת | קריאה נוכחית | סה"כ צריכה בקוט"ש | מחיר לקוט"ש בא"ג | סה"כ לתשלום |
|-----------|-----------|-------------|--------------|-------------------|--------------------------|-------------|
| | | | 31/03/23 | 01/03/23 | פרטי חשבון עבור תאריכים: | |
| 777 | פסגה | 417,302.40 | 427,218.80 | 9,916.40 | 44.17 | 4,380.07 ₪ |
| 778 | גבע | 106,324.00 | 107,920.00 | 1,596.00 | 47.25 | 754.11 ₪ |
| 779 | שפל | 350,194.40 | 356,568.40 | 6,374.00 | 39.55 | 2,520.92 ₪ |

סה"כ לדייר:

| פסגה | גבע | שפל | סה"כ | שיא ביקוש |
|------------|----------|------------|------------|-----------|
| 9,916.40 | 1,596.00 | 6,374.00 | 17,886.40 | 93.27 |
| 4,380.07 ₪ | 754.11 ₪ | 2,520.92 ₪ | 7,655.10 ₪ | |

סה"כ צריכה

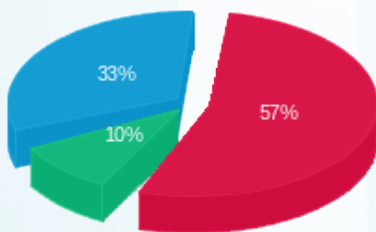
סה"כ לתשלום

| | | |
|--------------------------|----------------------------------|------------|
| היולט פקארד אינדיגו בע"מ | תשלום קבוע | 210.98 ₪ |
| | תשלום עבור גודל חיבור בKVA (0x0) | 0.00 ₪ |
| לא כולל מע"מ | סה"כ לתשלום | 7,866.08 ₪ |



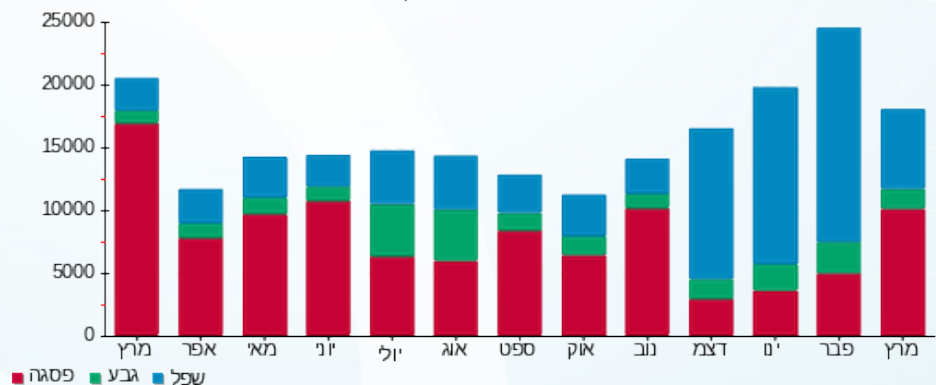
M4U SQL 1 407136

התפלגות חיוב בש"ח לפי תעו"ז



פסגה (4,380.07 ₪) 57%
 גבע (754.11 ₪) 10%
 שפל (2,520.92 ₪) 33%

הסטוריית צריכה בקוט"ש



02/05/23 תאריך הפקה:
 31/03/23 תאריך קריאה נוכחית:
 01/03/23 תאריך קריאה קודמת:

שם דייר: בניין 11 ק.0 אפריקה ישראל (כספומט)
 שם אתר: אפריקה ישראל פארק המדע בניין 11

לקוח/ה נכבד/ה, אנו מתכבדים להגיש את חישוב צריכת החשמל לתקופה 01/03/23 - 31/03/23:

בניין 11 אפריקה ישראל - 1 - 13044091(0x0)

| סוג תעריף | סוג צריכה | קריאה קודמת | קריאה נוכחית | סה"כ צריכה בקוט"ש | מחיר לקוט"ש בא"ג | סה"כ לתשלום |
|--------------------------|-----------|-------------|--------------|-------------------|------------------|-------------|
| פרטי חשבון עבור תאריכים: | | | | | | |
| 777 | פסגה | 01/03/23 | 31/03/23 | 20.15 | 44.17 | 8.90 ₪ |
| 778 | גבע | 1,059.25 | 1,068.55 | 9.30 | 47.25 | 4.39 ₪ |
| 779 | שפל | 2,973.00 | 2,995.85 | 22.85 | 39.55 | 9.04 ₪ |

סה"כ לדייר:

| פסגה | גבע | שפל | סה"כ | שיא ביקוש |
|--------|--------|--------|---------|-----------|
| 20.15 | 9.30 | 22.85 | 52.30 | 0.73 |
| 8.90 ₪ | 4.39 ₪ | 9.04 ₪ | 22.33 ₪ | |

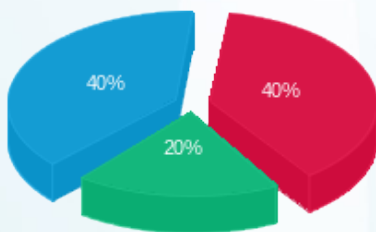
סה"כ צריכה
 סה"כ לתשלום

| | | |
|----------|----------------------------------|--------------|
| 210.98 ₪ | תשלום קבוע | |
| 0.00 ₪ | תשלום עבור גודל חיבור בKVA (0x0) | |
| 233.31 ₪ | סה"כ לתשלום | לא כולל מע"מ |



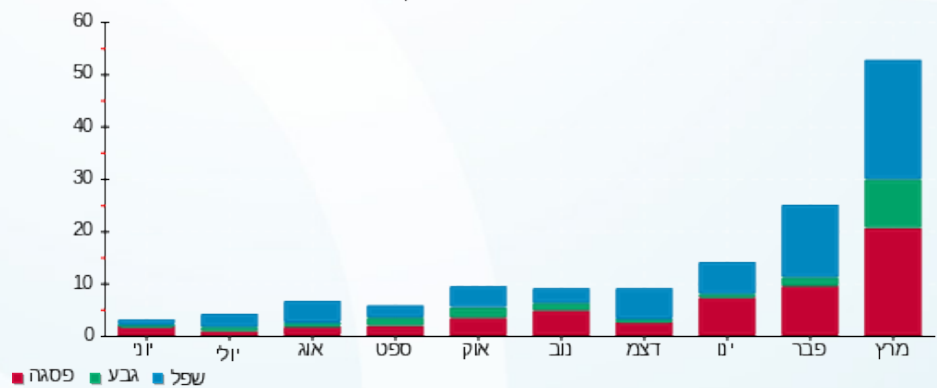
M4U SQL 1 402052

התפלגות חיוב בש"ח לפי תעו"ז



פסגה (8.90 ₪)
 גבע (4.39 ₪)
 שפל (9.04 ₪)

הסטוריית צריכה בקוט"ש



02/05/23 תאריך הפקה:
 31/03/23 תאריך קריאה נוכחית:
 01/03/23 תאריך קריאה קודמת:

שם דייר: בניין 11 ק.0 רות שותפות - מסעדה
 שם אתר: אפריקה ישראל פארק המדע בניין 11

לקוח/ה נכבד/ה, אנו מתכבדים להגיש את חישוב צריכת החשמל לתקופה 01/03/23 - 31/03/23:

בניין 11 ק.0 רות שותפות - מסעדה - 9 - 13044091(0x0)

| סוג תעריף | סוג צריכה | קריאה קודמת | קריאה נוכחית | סה"כ צריכה בקוט"ש | מחיר לקוט"ש בא"ג | סה"כ לתשלום |
|-----------|-----------|-------------|--------------|-------------------|------------------|-------------|
| | | 01/03/23 | 31/03/23 | | | |
| 777 | פסגה | 177,972.70 | 180,632.80 | 2,660.10 | 44.17 | 1,174.97 ₪ |
| 778 | גבע | 70,730.30 | 71,566.80 | 836.50 | 47.25 | 395.25 ₪ |
| 779 | שפל | 144,058.30 | 145,468.70 | 1,410.40 | 39.55 | 557.81 ₪ |

סה"כ לדייר:

| פסגה | גבע | שפל | סה"כ | שיא ביקוש |
|------------|----------|----------|------------|-----------|
| 2,660.10 | 836.50 | 1,410.40 | 4,907.00 | 27.32 |
| 1,174.97 ₪ | 395.25 ₪ | 557.81 ₪ | 2,128.03 ₪ | |

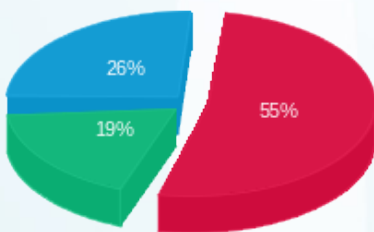
סה"כ צריכה
 סה"כ לתשלום

| | | |
|--------------|----------------------------------|------------|
| רות שותפות | תשלום קבוע | 210.98 ₪ |
| | תשלום עבור גודל חיבור בKVA (0x0) | 0.00 ₪ |
| לא כולל מע"מ | סה"כ לתשלום | 2,339.01 ₪ |



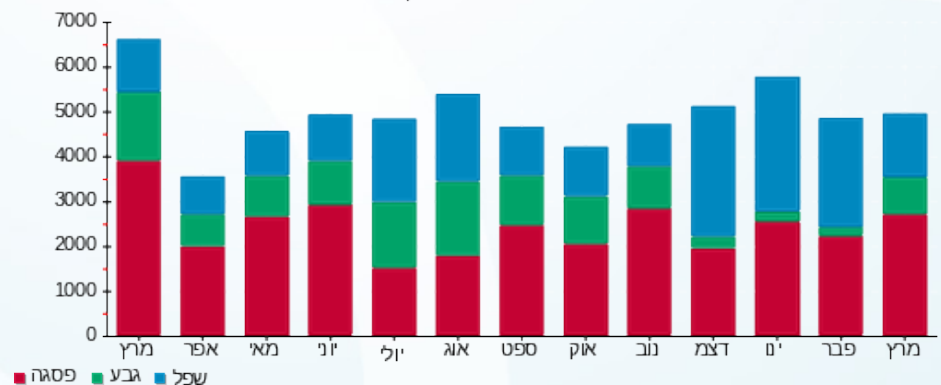
M4U SQL 1 402106

התפלגות חיוב בש"ח לפי תעו"ז



פסגה (1,174.97 ₪) 55%
 גבע (395.25 ₪) 19%
 שפל (557.81 ₪) 26%

הסטוריית צריכה בקוט"ש



02/05/23 תאריך הפקה:
 31/03/23 תאריך קריאה נוכחית:
 01/03/23 תאריך קריאה קודמת:

שם דייר: בניין 11 ק.1 מוביט - טרפז
 שם אתר: אפריקה ישראל פארק המדע בניין 11

לקוח/ה נכבד/ה, אנו מתכבדים להגיש את חישוב צריכת החשמל לתקופה 01/03/23 - 31/03/23:

בניין 11 ק.1 מוביט - טרפז - 1 - 14118704(0x0)

| סוג תעריף | סוג צריכה | קריאה קודמת | קריאה נוכחית | סה"כ צריכה בקוט"ש | מחיר לקוט"ש בא"ג | סה"כ לתשלום |
|-----------|-----------|-------------|--------------|-------------------|--------------------------|-------------|
| | | | 31/03/23 | 01/03/23 | פרטי חשבון עבור תאריכים: | |
| 777 | פסגה | 67,590.00 | 72,286.80 | 4,696.80 | 44.17 | 2,074.58 ₪ |
| 778 | גבע | 27,420.00 | 28,336.80 | 916.80 | 47.25 | 433.19 ₪ |
| 779 | שפל | 99,247.20 | 103,644.00 | 4,396.80 | 39.55 | 1,738.93 ₪ |

סה"כ לדייר:

| פסגה | גבע | שפל | סה"כ | שיא ביקוש |
|------------|----------|------------|------------|-----------|
| 4,696.80 | 916.80 | 4,396.80 | 10,010.40 | 36.37 |
| 2,074.58 ₪ | 433.19 ₪ | 1,738.93 ₪ | 4,246.70 ₪ | |

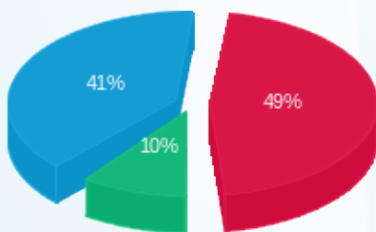
סה"כ צריכה
 סה"כ לתשלום

| | | |
|------------|----------------------------------|---------------------|
| 210.98 ₪ | תשלום קבוע | מויט אפ גלובאל בע"מ |
| 0.00 ₪ | תשלום עבור גודל חיבור בKVA (0x0) | |
| 4,457.68 ₪ | סה"כ לתשלום | לא כולל מע"מ |



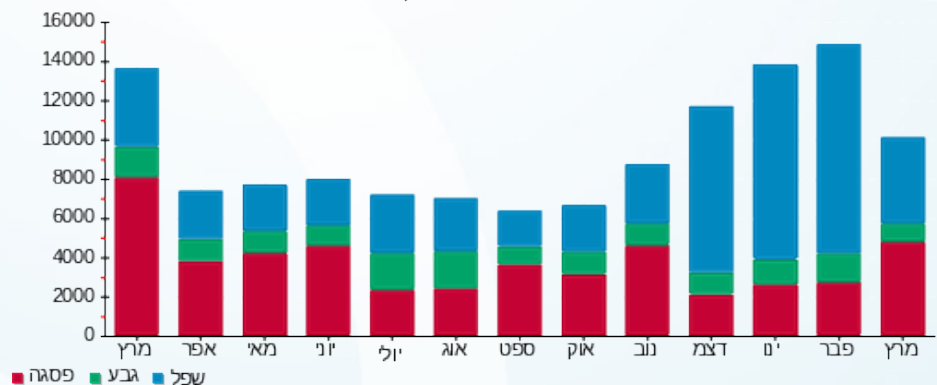
M4U SQL 1 402119

התפלגות חיוב בש"ח לפי תעו"ז



פסגה (2,074.58 ₪) 49%
 גבע (433.19 ₪) 10%
 שפל (1,738.93 ₪) 41%

הסטוריית צריכה בקוט"ש



02/05/23 תאריך הפקה:
 31/03/23 תאריך קריאה נוכחית:
 01/03/23 תאריך קריאה קודמת:

שם דייר: בניין 11 ק.1 מוביט - עגול
 שם אתר: אפריקה ישראל פארק המדע בניין 11

לקוח/ה נכבד/ה, אנו מתכבדים להגיש את חישוב צריכת החשמל לתקופה 01/03/23 - 31/03/23:

בניין 11 ק.1 מוביט - עגול - 2 - 13044091(0x0)

| סוג תעריף | סוג צריכה | קריאה קודמת | קריאה נוכחית | סה"כ צריכה בקוט"ש | מחיר לקוט"ש בא"ג | סה"כ לתשלום |
|-----------|-----------|-------------|--------------|-------------------|--------------------------|-------------|
| | | | 01/03/23 | 31/03/23 | פרטי חשבון עבור תאריכים: | |
| 777 | פסגה | 245,511.60 | 250,572.00 | 5,060.40 | 44.17 | 2,235.18 ₪ |
| 778 | גבע | 40,370.40 | 40,389.60 | 19.20 | 47.25 | 9.07 ₪ |
| 779 | שפל | 99,717.60 | 101,000.40 | 1,282.80 | 39.55 | 507.35 ₪ |

סה"כ לדייר:

| פסגה | גבע | שפל | סה"כ | שיא ביקוש |
|------------|--------|----------|------------|-----------|
| 5,060.40 | 19.20 | 1,282.80 | 6,362.40 | 49.93 |
| 2,235.18 ₪ | 9.07 ₪ | 507.35 ₪ | 2,751.60 ₪ | |

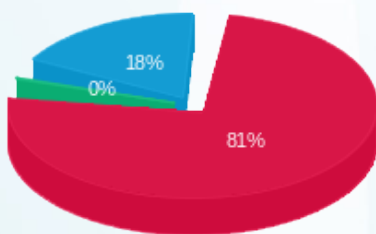
סה"כ צריכה
 סה"כ לתשלום

| | | |
|------------|----------------------------------|---------------------|
| 210.98 ₪ | תשלום קבוע | מויט אפ גלובאל בע"מ |
| 0.00 ₪ | תשלום עבור גודל חיבור בKVA (0x0) | |
| 2,962.58 ₪ | סה"כ לתשלום | לא כולל מע"מ |



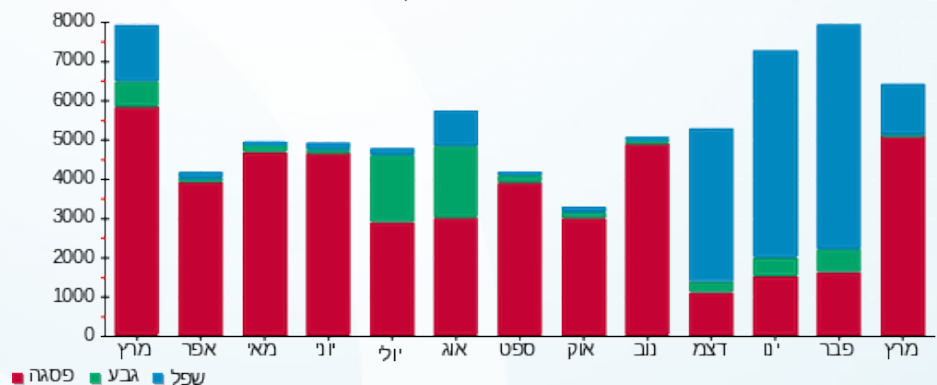
M4U SQL 1 402117

התפלגות חיוב בש"ח לפי תעו"ז



פסגה (2,235.18 ₪) 81%
 גבע (9.07 ₪) 0%
 שפל (507.35 ₪) 18%

הסטוריית צריכה בקוט"ש



02/05/23 תאריך הפקה:
 31/03/23 תאריך קריאה נוכחי:
 01/03/23 תאריך קריאה קודמת:

שם דייר: בניין 11 ק.2 מוביט מטבח
 שם אתר: אפריקה ישראל פארק המדע בניין 11

לקוח/ה נכבד/ה, אנו מתכבדים להגיש את חישוב צריכת החשמל לתקופה 01/03/23 - 31/03/23:

בניין 11 ק.2 מוביט מטבח - 12 - 13044091(0x0)

| סוג תעריף | סוג צריכה | קריאה קודמת | קריאה נוכחית | סה"כ צריכה בקוט"ש | מחיר לקוט"ש בא"ג | סה"כ לתשלום |
|--------------------------|-----------|-------------|--------------|-------------------|------------------|-------------|
| פרטי חשבון עבור תאריכים: | | | | | | |
| 777 | פסגה | 01/03/23 | 31/03/23 | 595.90 | 44.17 | 263.21 ₪ |
| 778 | גבע | 7,408.70 | 7,521.60 | 112.90 | 47.25 | 53.35 ₪ |
| 779 | שפל | 26,422.50 | 26,904.20 | 481.70 | 39.55 | 190.51 ₪ |

סה"כ לדייר:

| פסגה | גבע | שפל | סה"כ | שיא ביקוש |
|----------|---------|----------|----------|-----------|
| 595.90 | 112.90 | 481.70 | 1,190.50 | 3.95 |
| 263.21 ₪ | 53.35 ₪ | 190.51 ₪ | 507.07 ₪ | |

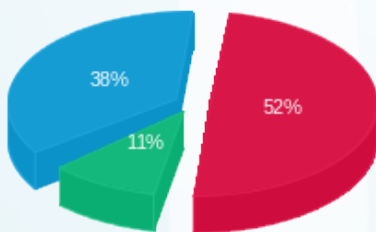
סה"כ צריכה
 סה"כ לתשלום

| | | |
|---------------------|----------------------------------|----------|
| מויט אפ גלובאל בע"מ | תשלום קבוע | 210.98 ₪ |
| | תשלום עבור גודל חיבור בKVA (0x0) | 0.00 ₪ |
| לא כולל מע"מ | סה"כ לתשלום | 718.05 ₪ |



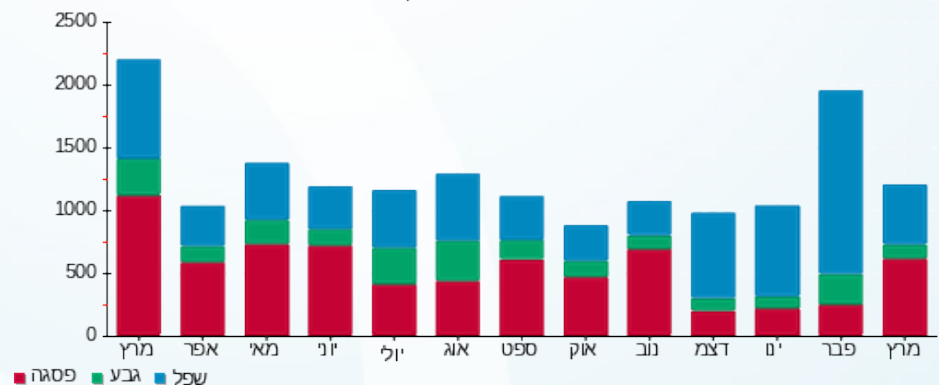
M4U SQL 1 419733

התפלגות חיוב בש"ח לפי תעו"ז



פסגה (263.21 ₪) ■
 גבע (53.35 ₪) ■
 שפל (190.51 ₪) ■

הסטוריית צריכה בקוט"ש



02/05/23 תאריך הפקה:
 31/03/23 תאריך קריאה נוכחית:
 01/03/23 תאריך קריאה קודמת:

שם דייר: בניין 11 ק.2 ננודיימנשין
 שם אתר: אפריקה ישראל פארק המדע בניין 11

לקוח/ה נכבד/ה, אנו מתכבדים להגיש את חישוב צריכת החשמל לתקופה 01/03/23 - 31/03/23:

בניין 11 ק.2 ננודיימנשין - 4 - 14118704(0x0)

| סוג תעריף | סוג צריכה | קריאה קודמת | קריאה נוכחית | סה"כ צריכה בקוט"ש | מחיר לקוט"ש בא"ג | סה"כ לתשלום |
|-----------|-----------|-------------|--------------|-------------------|------------------|-------------|
| | | 01/03/23 | 31/03/23 | | | |
| 777 | פסגה | 124,579.20 | 130,686.00 | 6,106.80 | 44.17 | 2,697.37 ₪ |
| 778 | גבע | 53,353.20 | 54,684.00 | 1,330.80 | 47.25 | 628.80 ₪ |
| 779 | שפל | 163,159.20 | 168,811.20 | 5,652.00 | 39.55 | 2,235.37 ₪ |

סה"כ לדייר:

| פסגה | גבע | שפל | סה"כ | שיא ביקוש |
|------------|----------|------------|------------|-----------|
| 6,106.80 | 1,330.80 | 5,652.00 | 13,089.60 | 34.43 |
| 2,697.37 ₪ | 628.80 ₪ | 2,235.37 ₪ | 5,561.54 ₪ | |

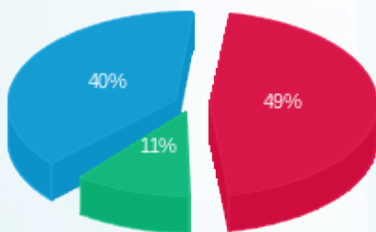
סה"כ צריכה
 סה"כ לתשלום

| | | |
|------------|----------------------------------|----------------------------|
| 210.98 ₪ | תשלום קבוע | ננו דימנשן טכנולוגיות בע"מ |
| 0.00 ₪ | תשלום עבור גודל חיבור בKVA (0x0) | |
| 5,772.52 ₪ | סה"כ לתשלום | לא כולל מע"מ |



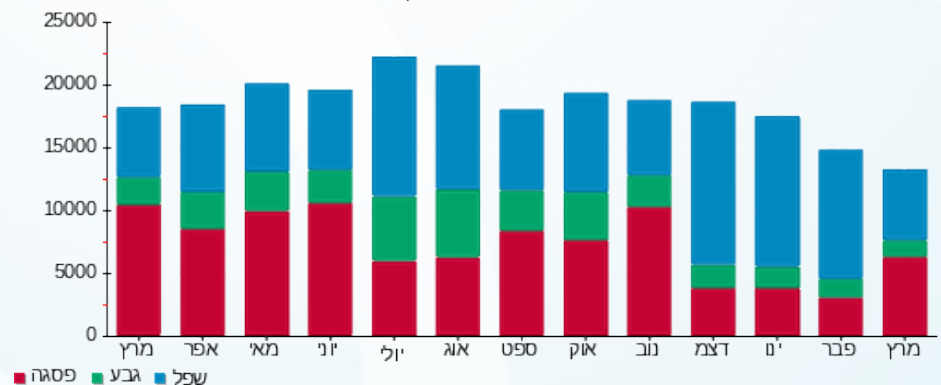
M4U SQL 1 402046

התפלגות חיוב בש"ח לפי תעו"ז



פסגה (2,697.37 ₪) 49%
 גבע (628.80 ₪) 11%
 שפל (2,235.37 ₪) 40%

הסטוריית צריכה בקוט"ש



02/05/23 תאריך הפקה:
 31/03/23 תאריך קריאה נוכחית:
 01/03/23 תאריך קריאה קודמת:

שם דייר: בניין 11 ק.2 קונדויט (קומו)
 שם אתר: אפריקה ישראל פארק המדע בניין 11

לקוח/ה נכבד/ה, אנו מתכבדים להגיש את חישוב צריכת החשמל לתקופה 01/03/23 - 31/03/23:

בניין 11 ק.2 קונדויט (קומו) - 3 - 13044091(0x0)

| סוג תעריף | סוג צריכה | קריאה קודמת | קריאה נוכחית | סה"כ צריכה בקוט"ש | מחיר לקוט"ש בא"ג | סה"כ לתשלום |
|--------------------------|-----------|-------------|--------------|-------------------|------------------|-------------|
| פרטי חשבון עבור תאריכים: | | | | | | |
| 777 | פסגה | 01/03/23 | 31/03/23 | 1,227.60 | 44.17 | 542.23 ₪ |
| 778 | גבע | 27,710.40 | 27,789.60 | 79.20 | 47.25 | 37.42 ₪ |
| 779 | שפל | 88,327.20 | 88,824.00 | 496.80 | 39.55 | 196.48 ₪ |

סה"כ לדייר:

| פסגה | גבע | שפל | סה"כ | שיא ביקוש |
|----------|---------|----------|----------|-----------|
| 1,227.60 | 79.20 | 496.80 | 1,803.60 | 17.12 |
| ₪ 542.23 | ₪ 37.42 | ₪ 196.48 | ₪ 776.14 | |

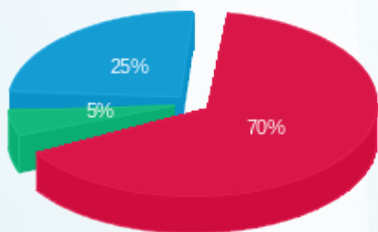
סה"כ צריכה
 סה"כ לתשלום

| | | |
|---------------|----------------------------------|----------|
| קונדואיט בע"מ | תשלום קבוע | 210.98 ₪ |
| לא כולל מע"מ | תשלום עבור גודל חיבור בKVA (0x0) | 0.00 ₪ |
| | סה"כ לתשלום | 987.12 ₪ |



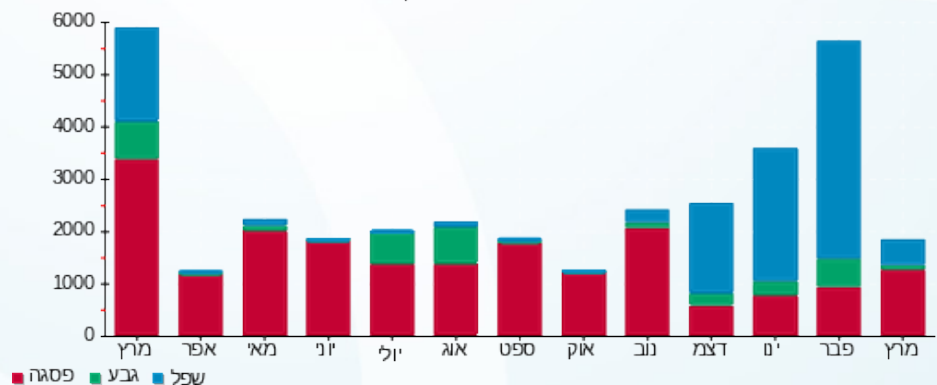
M4U SQL 1 422048

התפלגות חיוב בש"ח לפי תעו"ז



פסגה (₪ 542.23) 70%
 גבע (₪ 37.42) 5%
 שפל (₪ 196.48) 25%

הסטוריית צריכה בקוט"ש



02/05/23 תאריך הפקה:
 31/03/23 תאריך קריאה נוכחית:
 01/03/23 תאריך קריאה קודמת:

שם דייר: בניין 11 ק.3 חברת אלקטרה - טווס
 שם אתר: אפריקה ישראל פארק המדע בניין 11

לקוח/ה נכבד/ה, אנו מתכבדים להגיש את חישוב צריכת החשמל לתקופה 01/03/23 - 31/03/23:

בניין 11 ק.3 חברת אלקטרה - טווס - 8 - 13044091(0x0)

| סוג תעריף | סוג צריכה | קריאה קודמת | קריאה נוכחית | סה"כ צריכה בקוט"ש | מחיר לקוט"ש בא"ג | סה"כ לתשלום |
|--------------------------|-----------|-------------|--------------|-------------------|------------------|-------------|
| פרטי חשבון עבור תאריכים: | | | | | | |
| 777 | פסגה | 01/03/23 | 31/03/23 | 210.60 | 44.17 | 93.02 ₪ |
| 778 | גבע | 3,163.70 | 3,186.60 | 22.90 | 47.25 | 10.82 ₪ |
| 779 | שפל | 11,329.50 | 11,453.70 | 124.20 | 39.55 | 49.12 ₪ |

סה"כ לדייר:

| פסגה | גבע | שפל | סה"כ | שיא ביקוש |
|---------|---------|---------|----------|-----------|
| 210.60 | 22.90 | 124.20 | 357.70 | 6.64 |
| ₪ 93.02 | ₪ 10.82 | ₪ 49.12 | ₪ 152.96 | |

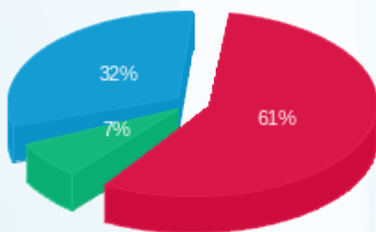
סה"כ צריכה
 סה"כ לתשלום

| | | |
|------------------|----------------------------------|----------|
| אלקטרה טווס בע"מ | תשלום קבוע | 210.98 ₪ |
| | תשלום עבור גודל חיבור בKVA (0x0) | 0.00 ₪ |
| לא כולל מע"מ | סה"כ לתשלום | 363.94 ₪ |



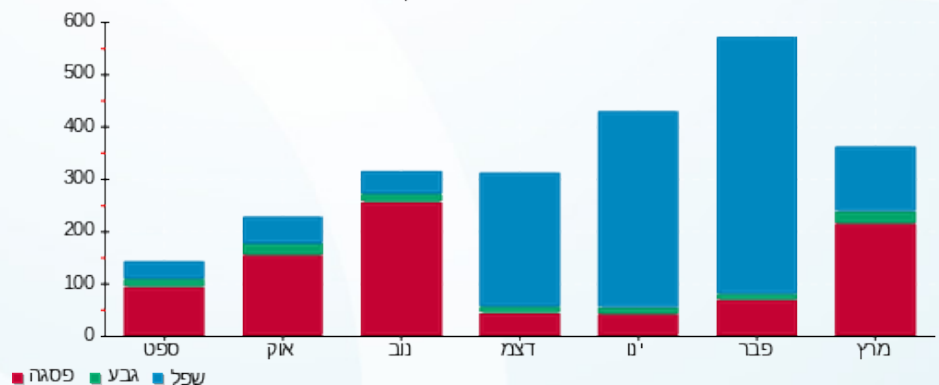
M4U SQL 1 434269

התפלגות חיוב בש"ח לפי תעו"ז



פסגה (₪ 93.02)
 גבע (₪ 10.82)
 שפל (₪ 49.12)

הסטוריית צריכה בקוט"ש





02/05/23 תאריך הפקה:
 31/03/23 תאריך קריאה נוכחית:
 01/03/23 תאריך קריאה קודמת:

שם דייר: בנין 11 ק.3 ננודיימנשין
 שם אתר: אפריקה ישראל פארק המדע בנין 11

לקוח/ה נכבד/ה, אנו מתכבדים להגיש את חישוב צריכת החשמל לתקופה 01/03/23 - 31/03/23:

בנין 11 ק.3 ננודיימנשין - 4 - 13044091(0x0)

| סוג תעריף | סוג צריכה | קריאה קודמת | קריאה נוכחית | סה"כ צריכה בקוט"ש | מחיר לקוט"ש בא"ג | סה"כ לתשלום |
|-----------|-----------|-------------|--------------|-------------------|--------------------------|-------------|
| | | | 31/03/23 | 01/03/23 | פרטי חשבון עבור תאריכים: | |
| 777 | פסגה | 126,963.20 | 131,458.20 | 4,495.00 | 44.17 | 1,985.44 ₪ |
| 778 | גבע | 47,181.20 | 48,773.60 | 1,592.40 | 47.25 | 752.41 ₪ |
| 779 | שפל | 156,802.20 | 162,313.20 | 5,511.00 | 39.55 | 2,179.60 ₪ |

סה"כ לדייר:

| פסגה | גבע | שפל | סה"כ | שיא ביקוש |
|------------|----------|------------|------------|-----------|
| 4,495.00 | 1,592.40 | 5,511.00 | 11,598.40 | 24.70 |
| 1,985.44 ₪ | 752.41 ₪ | 2,179.60 ₪ | 4,917.45 ₪ | |

סה"כ צריכה

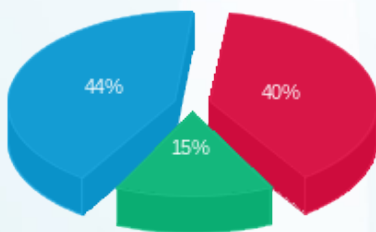
סה"כ לתשלום

| | | |
|------------|----------------------------------|----------------------------|
| 210.98 ₪ | תשלום קבוע | ננו דימנשן טכנולוגיות בע"מ |
| 0.00 ₪ | תשלום עבור גודל חיבור בKVA (0x0) | |
| 5,128.43 ₪ | סה"כ לתשלום | לא כולל מע"מ |



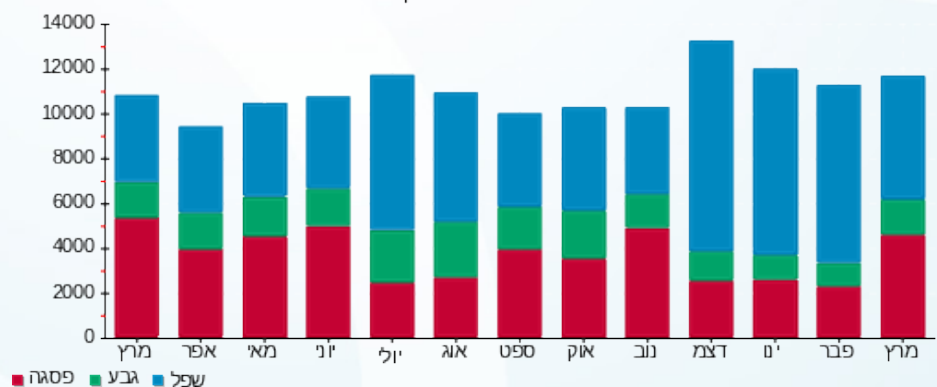
M4U SQL 1 419621

התפלגות חיוב בש"ח לפי תעו"ז



פסגה (1,985.44 ₪) 44%
 גבע (752.41 ₪) 15%
 שפל (2,179.60 ₪) 40%

הסטוריית צריכה בקוט"ש





02/05/23 תאריך הפקה:
 31/03/23 תאריך קריאה נוכחית:
 01/03/23 תאריך קריאה קודמת:

שם דייר: בניין 11 ק.3 פיוטרקס
 שם אתר: אפריקה ישראל פארק המדע בניין 11

לקוח/ה נכבד/ה, אנו מתכבדים להגיש את חישוב צריכת החשמל לתקופה 01/03/23 - 31/03/23:

בניין 11 ק.3 פיוטרקס - 3 - 14118704(0x0)

| סוג תעריף | סוג צריכה | קריאה קודמת | קריאה נוכחית | סה"כ צריכה בקוט"ש | מחיר לקוט"ש בא"ג | סה"כ לתשלום |
|-----------|-----------|-------------|--------------|-------------------|--------------------------|-------------|
| | | | 01/03/23 | 31/03/23 | פרטי חשבון עבור תאריכים: | |
| 777 | פסגה | 181,496.40 | 191,542.80 | 10,046.40 | 44.17 | 4,437.49 ₪ |
| 778 | גבע | 81,724.80 | 84,448.80 | 2,724.00 | 47.25 | 1,287.09 ₪ |
| 779 | שפל | 274,186.80 | 284,810.40 | 10,623.60 | 39.55 | 4,201.63 ₪ |

סה"כ לדייר:

| פסגה | גבע | שפל | סה"כ | שיא ביקוש |
|------------|------------|------------|------------|-----------|
| 10,046.40 | 2,724.00 | 10,623.60 | 23,394.00 | 68.23 |
| 4,437.49 ₪ | 1,287.09 ₪ | 4,201.63 ₪ | 9,926.22 ₪ | |

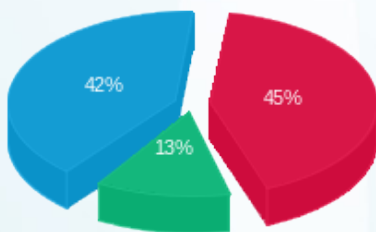
סה"כ צריכה
 סה"כ לתשלום

| | | |
|--------------|----------------------------------|-------------|
| פיוטרקס בע"מ | תשלום קבוע | 210.98 ₪ |
| | תשלום עבור גודל חיבור בKVA (0x0) | 0.00 ₪ |
| לא כולל מע"מ | סה"כ לתשלום | 10,137.20 ₪ |



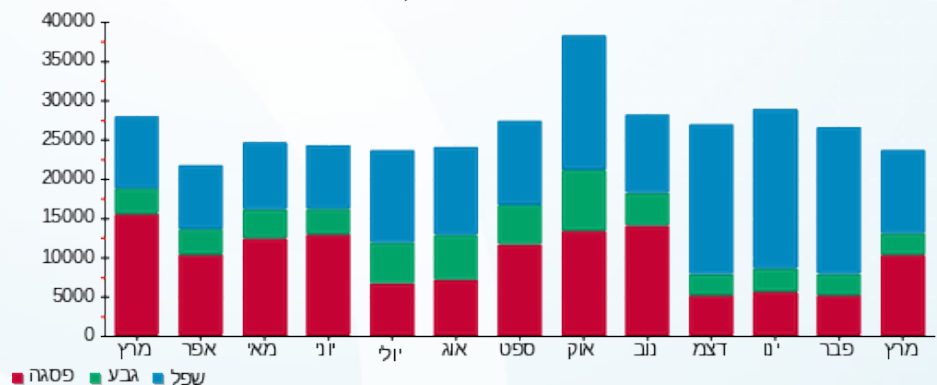
M4U SQL 1 402109

התפלגות חיוב בש"ח לפי תעו"ז



פסגה (4,437.49 ₪) 45%
 גבע (1,287.09 ₪) 13%
 שפל (4,201.63 ₪) 42%

הסטוריית צריכה בקוט"ש



02/05/23 תאריך הפקה:
 31/03/23 תאריך קריאה נוכחית:
 01/03/23 תאריך קריאה קודמת:

שם דייר: בניין 11 ק.3 פיוטרקס (4091)
 שם אתר: אפריקה ישראל פארק המדע בניין 11

לקוח/ה נכבד/ה, אנו מתכבדים להגיש את חישוב צריכת החשמל לתקופה 01/03/23 - 31/03/23:

בניין 11 ק.3 פיוטרקס - 10 - 13044091(0x0)

| סוג תעריף | סוג צריכה | קריאה קודמת | קריאה נוכחית | סה"כ צריכה בקוט"ש | מחיר לקוט"ש בא"ג | סה"כ לתשלום |
|-----------|-----------|-------------|--------------|-------------------|--------------------------|-------------|
| | | | 31/03/23 | 01/03/23 | פרטי חשבון עבור תאריכים: | |
| 777 | פסגה | 75,400.50 | 76,756.60 | 1,356.10 | 44.17 | 598.99 ₪ |
| 778 | גבע | 18,445.10 | 18,710.90 | 265.80 | 47.25 | 125.59 ₪ |
| 779 | שפל | 55,029.00 | 56,060.40 | 1,031.40 | 39.55 | 407.92 ₪ |

סה"כ לדייר:

| פסגה | גבע | שפל | סה"כ | שיא ביקוש |
|----------|----------|----------|------------|-----------|
| 1,356.10 | 265.80 | 1,031.40 | 2,653.30 | 14.14 |
| 598.99 ₪ | 125.59 ₪ | 407.92 ₪ | 1,132.50 ₪ | |

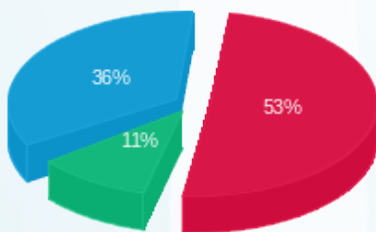
סה"כ צריכה
 סה"כ לתשלום

| | | |
|--------------|----------------------------------|------------|
| פיוטרקס בע"מ | תשלום קבוע | 214.45 ₪ |
| | תשלום עבור גודל חיבור בKVA (0x0) | 0.00 ₪ |
| לא כולל מע"מ | סה"כ לתשלום | 1,346.95 ₪ |



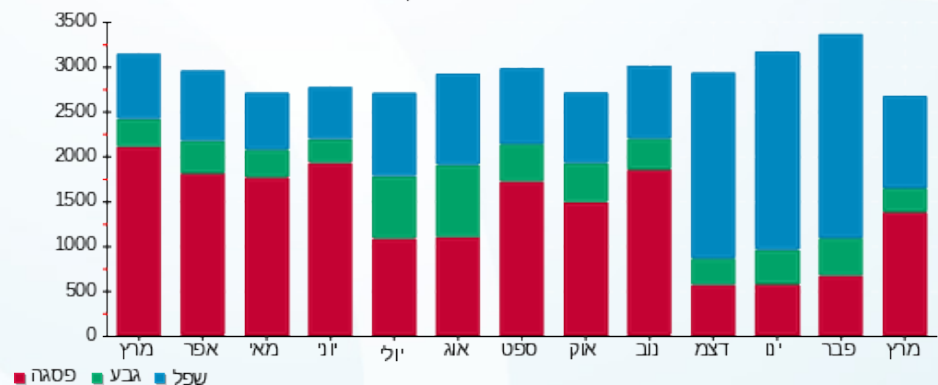
M4U SQL 1 402104

התפלגות חיוב בש"ח לפי תעו"ז



פסגה (598.99 ₪) 36%
 גבע (125.59 ₪) 11%
 שפל (407.92 ₪) 53%

הסטוריית צריכה בקוט"ש





02/05/23 תאריך הפקה:
 31/03/23 תאריך קריאה נוכחית:
 01/03/23 תאריך קריאה קודמת:

שם דייר: בניין 11 ק.4 ננודיימנשין
 שם אתר: אפריקה ישראל פארק המדע בניין 11

לקוח/ה נכבד/ה, אנו מתכבדים להגיש את חישוב צריכת החשמל לתקופה 01/03/23 - 31/03/23:

בניין 11 ק.4 ננודיימנשין - 5 - 13044091(0x0)

| סוג תעריף | סוג צריכה | קריאה קודמת | קריאה נוכחית | סה"כ צריכה בקוט"ש | מחיר לקוט"ש בא"ג | סה"כ לתשלום |
|-----------|-----------|-------------|--------------|-------------------|------------------|-------------|
| | | 01/03/23 | 31/03/23 | | | |
| 777 | פסגה | 55,977.40 | 58,399.00 | 2,421.60 | 44.17 | 1,069.62 ₪ |
| 778 | גבע | 12,018.40 | 12,164.00 | 145.60 | 47.25 | 68.80 ₪ |
| 779 | שפל | 32,331.60 | 33,265.00 | 933.40 | 39.55 | 369.16 ₪ |

סה"כ לדייר:

| פסגה | גבע | שפל | סה"כ | שיא ביקוש |
|------------|---------|----------|------------|-----------|
| 2,421.60 | 145.60 | 933.40 | 3,500.60 | 21.90 |
| 1,069.62 ₪ | 68.80 ₪ | 369.16 ₪ | 1,507.58 ₪ | |

סה"כ צריכה

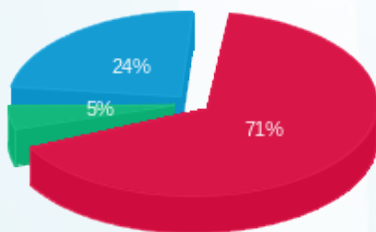
סה"כ לתשלום

| | | |
|------------|----------------------------------|----------------------------|
| 210.98 ₪ | תשלום קבוע | ננו דימנשן טכנולוגיות בע"מ |
| 0.00 ₪ | תשלום עבור גודל חיבור בKVA (0x0) | |
| 1,718.56 ₪ | סה"כ לתשלום | לא כולל מע"מ |



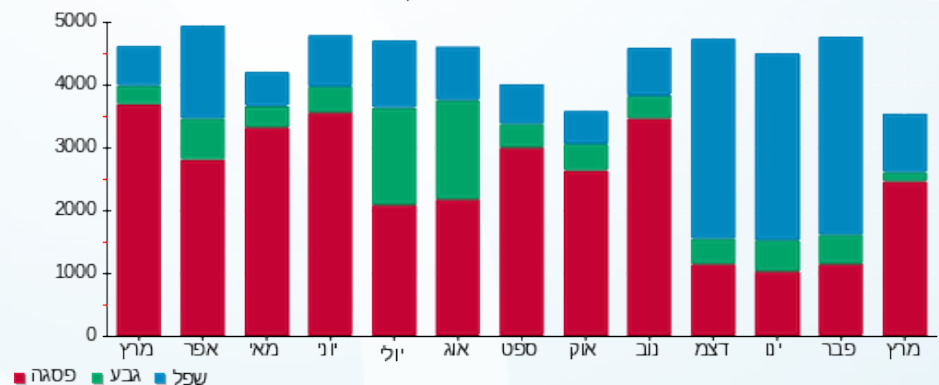
M4U SQL 1 427994

התפלגות חיוב בש"ח לפי תעו"ז



פסגה (1,069.62 ₪) 71%
 גבע (68.80 ₪) 5%
 שפל (369.16 ₪) 24%

הסטוריית צריכה בקוט"ש



02/05/23 תאריך הפקה:
 31/03/23 תאריך קריאה נוכחית:
 01/03/23 תאריך קריאה קודמת:

שם דייר: בניין 11 ק.4 ננודיימשין
 שם אתר: אפריקה ישראל פארק המדע בניין 11

לקוח/ה נכבד/ה, אנו מתכבדים להגיש את חישוב צריכת החשמל לתקופה 01/03/23 - 31/03/23:

בניין 11 ק.4 ננודיימשין - 2 - 14118704(0x0)

| סוג תעריף | סוג צריכה | קריאה קודמת | קריאה נוכחית | סה"כ צריכה בקוט"ש | מחיר לקוט"ש בא"ג | סה"כ לתשלום |
|-----------|-----------|-------------|--------------|-------------------|------------------|-------------|
| | | 01/03/23 | 31/03/23 | | | |
| 777 | פסגה | 129,128.40 | 136,453.20 | 7,324.80 | 44.17 | 3,235.36 ₪ |
| 778 | גבע | 57,229.20 | 59,804.40 | 2,575.20 | 47.25 | 1,216.78 ₪ |
| 779 | שפל | 175,964.40 | 184,231.20 | 8,266.80 | 39.55 | 3,269.52 ₪ |

סה"כ לדייר:

| פסגה | גבע | שפל | סה"כ | שיא ביקוש |
|------------|------------|------------|------------|-----------|
| 7,324.80 | 2,575.20 | 8,266.80 | 18,166.80 | 40.31 |
| 3,235.36 ₪ | 1,216.78 ₪ | 3,269.52 ₪ | 7,721.67 ₪ | |

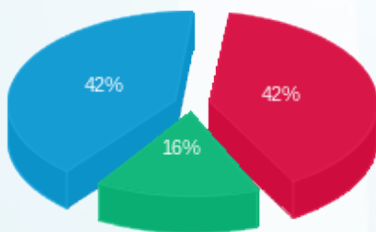
סה"כ צריכה
 סה"כ לתשלום

| | | |
|------------|----------------------------------|----------------------------|
| 210.98 ₪ | תשלום קבוע | ננו דימנשן טכנולוגיות בע"מ |
| 0.00 ₪ | תשלום עבור גודל חיבור בKVA (0x0) | |
| 7,932.65 ₪ | סה"כ לתשלום | לא כולל מע"מ |



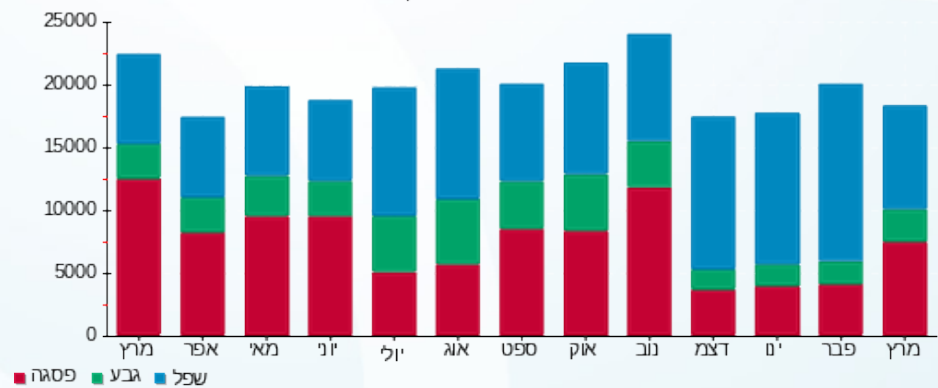
M4U SQL 1 402121

התפלגות חיוב בש"ח לפי תעו"ז



פסגה (3,235.36 ₪)
 גבע (1,216.78 ₪)
 שפל (3,269.52 ₪)

הסטוריית צריכה בקוט"ש





02/05/23 תאריך הפקה:
 31/03/23 תאריך קריאה נוכחית:
 01/03/23 תאריך קריאה קודמת:

שם דייר: בניין 11 ק.5 סטנלי
 שם אתר: אפריקה ישראל פארק המדע בניין 11

לקוח/ה נכבד/ה, אנו מתכבדים להגיש את חישוב צריכת החשמל לתקופה 01/03/23 - 31/03/23:

בניין 11 ק.5 סטנלי - 7 - 13044091(0x0)

| סוג תעריף | סוג צריכה | קריאה קודמת | קריאה נוכחית | סה"כ צריכה בקוט"ש | מחיר לקוט"ש בא"ג | סה"כ לתשלום |
|-----------|-----------|-------------|--------------|-------------------|--------------------------|-------------|
| | | | 01/03/23 | 31/03/23 | פרטי חשבון עבור תאריכים: | |
| 777 | פסגה | 201,541.20 | 203,498.40 | 1,957.20 | 44.17 | 864.50 ₪ |
| 778 | גבע | 45,982.80 | 46,147.20 | 164.40 | 47.25 | 77.68 ₪ |
| 779 | שפל | 64,258.80 | 64,800.00 | 541.20 | 39.55 | 214.04 ₪ |

סה"כ לדייר:

| פסגה | גבע | שפל | סה"כ | שיא ביקוש |
|----------|---------|----------|------------|-----------|
| 1,957.20 | 164.40 | 541.20 | 2,662.80 | 13.06 |
| 864.50 ₪ | 77.68 ₪ | 214.04 ₪ | 1,156.22 ₪ | |

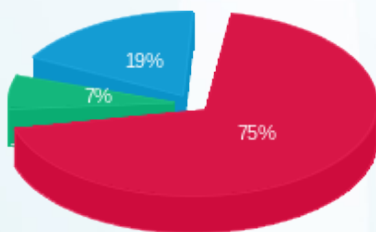
סה"כ צריכה
 סה"כ לתשלום

| | | |
|----------------|----------------------------------|------------|
| אירוסקאוט בע"מ | תשלום קבוע | 210.98 ₪ |
| | תשלום עבור גודל חיבור בKVA (0x0) | 0.00 ₪ |
| לא כולל מע"מ | סה"כ לתשלום | 1,367.20 ₪ |



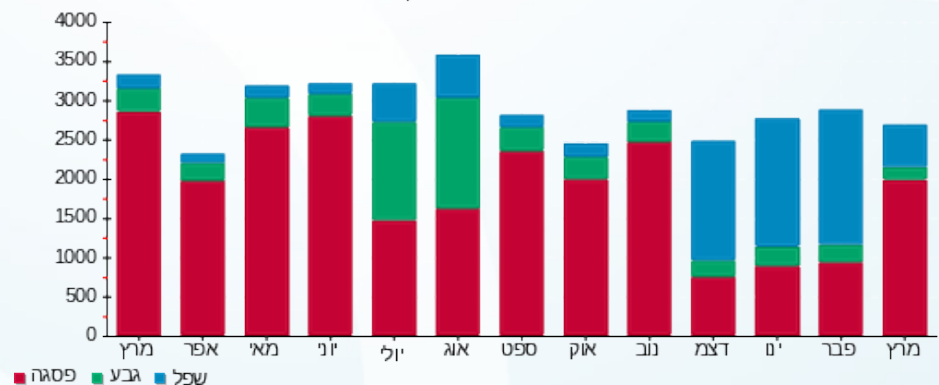
M4U SQL 1 402112

התפלגות חיוב בש"ח לפי תעו"ז



פסגה (864.50 ₪) 75%
 גבע (77.68 ₪) 19%
 שפל (214.04 ₪) 7%

הסטוריית צריכה בקוט"ש



02/05/23 תאריך הפקה:
 31/03/23 תאריך קריאה נוכחית:
 01/03/23 תאריך קריאה קודמת:

שם דייר: בניין 11 ק.5 סטנלי 2
 שם אתר: אפריקה ישראל פארק המדע בניין 11

לקוח/ה נכבד/ה, אנו מתכבדים להגיש את חישוב צריכת החשמל לתקופה 01/03/23 - 31/03/23:

בניין 11 ק.5 סטנלי - 6 - 14118704(0x0)

| סוג תעריף | סוג צריכה | קריאה קודמת | קריאה נוכחית | סה"כ צריכה בקוט"ש | מחיר לקוט"ש בא"ג | סה"כ לתשלום |
|--------------------------|-----------|-------------|--------------|-------------------|------------------|-------------|
| פרטי חשבון עבור תאריכים: | | | | | | |
| 777 | פסגה | 01/03/23 | 31/03/23 | 4,774.80 | 44.17 | 2,109.03 ₪ |
| 778 | גבע | 25,450.40 | 26,320.40 | 870.00 | 47.25 | 411.07 ₪ |
| 779 | שפל | 67,667.80 | 70,865.80 | 3,198.00 | 39.55 | 1,264.81 ₪ |

סה"כ לדייר:

| פסגה | גבע | שפל | סה"כ | שיא ביקוש |
|------------|----------|------------|------------|-----------|
| 4,774.80 | 870.00 | 3,198.00 | 8,842.80 | 30.50 |
| 2,109.03 ₪ | 411.07 ₪ | 1,264.81 ₪ | 3,784.91 ₪ | |

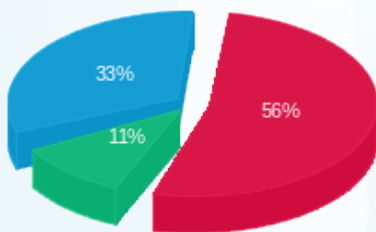
סה"כ צריכה
 סה"כ לתשלום

| | | |
|----------------|----------------------------------|------------|
| אירוסקאוט בע"מ | תשלום קבוע | 210.98 ₪ |
| | תשלום עבור גודל חיבור בKVA (0x0) | 0.00 ₪ |
| לא כולל מע"מ | סה"כ לתשלום | 3,995.89 ₪ |



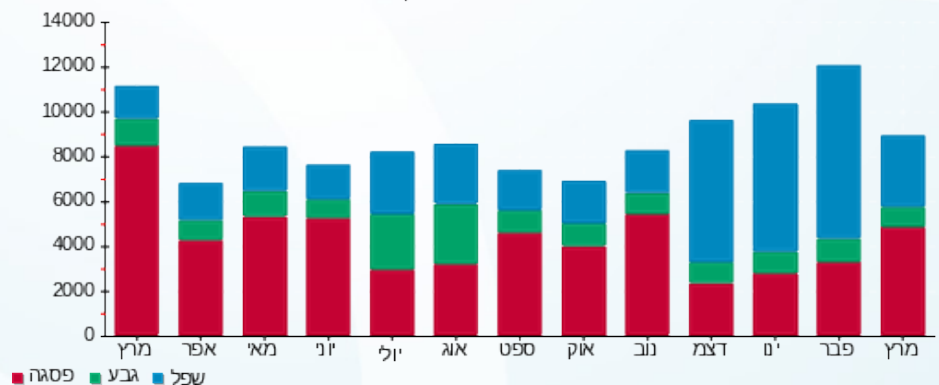
M4U SQL 1 402041

התפלגות חיוב בש"ח לפי תעו"ז



פסגה (2,109.03 ₪)
 גבע (411.07 ₪)
 שפל (1,264.81 ₪)

הסטוריית צריכה בקוט"ש



02/05/23 תאריך הפקה:
 31/03/23 תאריך קריאה נוכחית:
 01/03/23 תאריך קריאה קודמת:

שם דייר: בניין 11 ק.6 סטנלי
 שם אתר: אפריקה ישראל פארק המדע בניין 11

לקוח/ה נכבד/ה, אנו מתכבדים להגיש את חישוב צריכת החשמל לתקופה 01/03/23 - 31/03/23:

בניין 11 ק.6 סטנלי - 6 - 13044091(0x0)

| סוג תעריף | סוג צריכה | קריאה קודמת | קריאה נוכחית | סה"כ צריכה בקוט"ש | מחיר לקוט"ש בא"ג | סה"כ לתשלום |
|-----------|-----------|-------------|--------------|-------------------|------------------|-------------|
| | | | 01/03/23 | 31/03/23 | | |
| 777 | פסגה | 541,239.60 | 548,721.60 | 7,482.00 | 44.17 | 3,304.80 ₪ |
| 778 | גבע | 244,822.80 | 247,148.40 | 2,325.60 | 47.25 | 1,098.85 ₪ |
| 779 | שפל | 739,268.40 | 747,654.00 | 8,385.60 | 39.55 | 3,316.50 ₪ |

סה"כ לדייר:

| פסגה | גבע | שפל | סה"כ | שיא ביקוש |
|------------|------------|------------|------------|-----------|
| 7,482.00 | 2,325.60 | 8,385.60 | 18,193.20 | 34.27 |
| 3,304.80 ₪ | 1,098.85 ₪ | 3,316.50 ₪ | 7,720.15 ₪ | |

סה"כ צריכה

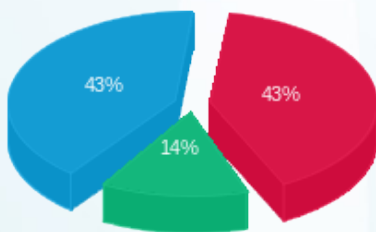
סה"כ לתשלום

| | | |
|----------------|----------------------------------|------------|
| אירוסקאוט בע"מ | תשלום קבוע | 210.98 ₪ |
| | תשלום עבור גודל חיבור בKVA (0x0) | 0.00 ₪ |
| לא כולל מע"מ | סה"כ לתשלום | 7,931.13 ₪ |



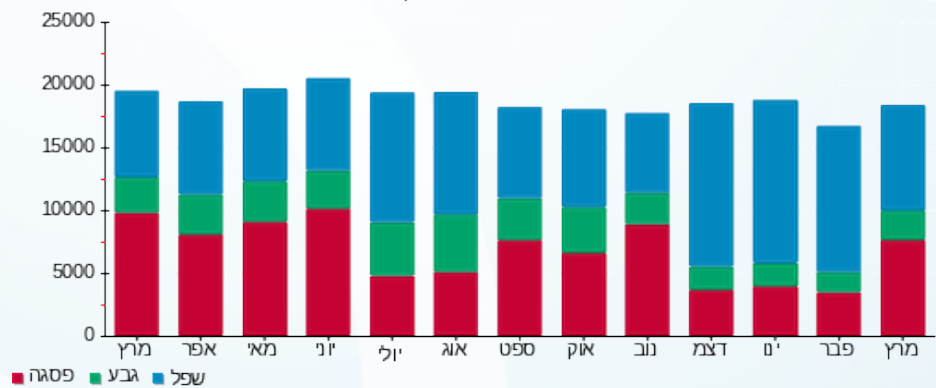
M4U SQL 1 402113

התפלגות חיוב בש"ח לפי תעו"ז



פסגה (3,304.80 ₪)
 גבע (1,098.85 ₪)
 שפל (3,316.50 ₪)

הסטוריית צריכה בקוט"ש





02/05/23 תאריך הפקה:
 31/03/23 תאריך קריאה נוכחית:
 01/03/23 תאריך קריאה קודמת:

שם דייר: בניין 11 ק.6 סטנלי 2
 שם אתר: אפריקה ישראל פארק המדע בניין 11

לקוח/ה נכבד/ה, אנו מתכבדים להגיש את חישוב צריכת החשמל לתקופה 01/03/23 - 31/03/23:

בניין 11 ק.6 סטנלי - 5 - 14118704(0x0)

| סוג תעריף | סוג צריכה | קריאה קודמת | קריאה נוכחית | סה"כ צריכה בקוט"ש | מחיר לקוט"ש בא"ג | סה"כ לתשלום |
|--------------------------|-----------|-------------|--------------|-------------------|------------------|-------------|
| פרטי חשבון עבור תאריכים: | | | | | | |
| | | 01/03/23 | 31/03/23 | | | |
| 777 | פסגה | 89,492.00 | 95,490.40 | 5,998.40 | 44.17 | 2,649.49 ₪ |
| 778 | גבע | 33,497.00 | 34,896.40 | 1,399.40 | 47.25 | 661.22 ₪ |
| 779 | שפל | 86,555.00 | 91,111.40 | 4,556.40 | 39.55 | 1,802.06 ₪ |

סה"כ לדייר:

| פסגה | גבע | שפל | סה"כ | שיא ביקוש |
|------------|----------|------------|------------|-----------|
| 5,998.40 | 1,399.40 | 4,556.40 | 11,954.20 | 28.66 |
| 2,649.49 ₪ | 661.22 ₪ | 1,802.06 ₪ | 5,112.77 ₪ | |

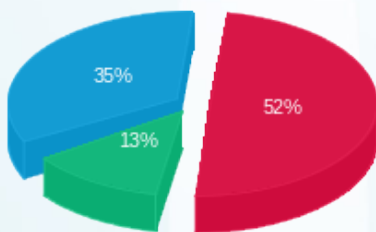
סה"כ צריכה
 סה"כ לתשלום

| | | |
|----------------|----------------------------------|------------|
| אירוסקאוט בע"מ | תשלום קבוע | 210.98 ₪ |
| | תשלום עבור גודל חיבור בKVA (0x0) | 0.00 ₪ |
| לא כולל מע"מ | סה"כ לתשלום | 5,323.75 ₪ |



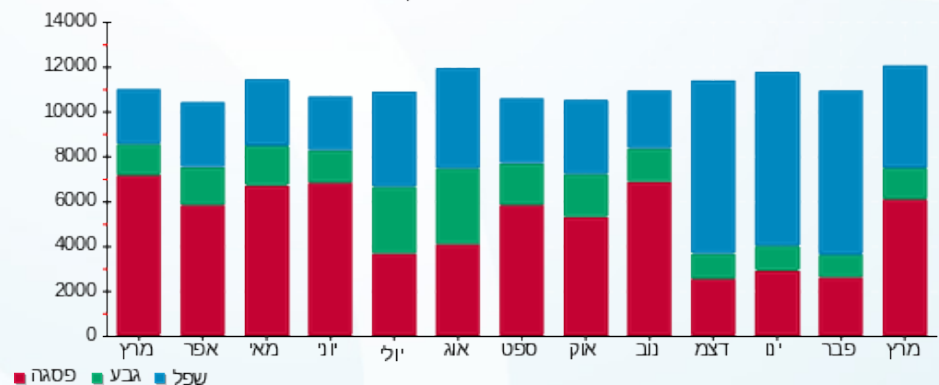
M4U SQL 1 402043

התפלגות חיוב בש"ח לפי תעו"ז



פסגה (2,649.49 ₪) 52%
 גבע (661.22 ₪) 13%
 שפל (1,802.06 ₪) 35%

הסטוריית צריכה בקוט"ש



02/05/23 תאריך הפקה:
 31/03/23 תאריך קריאה נוכחית:
 01/03/23 תאריך קריאה קודמת:

שם דייר: בניין D אפריקה ישראל
 שם אתר: אפריקה ישראל פארק המדע בניין 11

לקוח/ה נכבד/ה, אנו מתכבדים להגיש את חישוב צריכת החשמל לתקופה 01/03/23 - 31/03/23:

בניין D אפריקה ישראל - 2 - 15091590(0x0)

| סוג תעריף | סוג צריכה | קריאה קודמת | קריאה נוכחית | סה"כ צריכה בקוט"ש | מחיר לקוט"ש בא"ג | סה"כ לתשלום |
|--------------------------|-----------|-------------|--------------|-------------------|------------------|-------------|
| פרטי חשבון עבור תאריכים: | | | | | | |
| 777 | פסגה | 01/03/23 | 31/03/23 | 0.00 | 44.17 | 0.00 ₪ |
| 778 | גבע | 1,774.30 | 1,774.30 | 0.00 | 47.25 | 0.00 ₪ |
| 779 | שפל | 11,115.00 | 11,115.00 | 0.00 | 39.55 | 0.00 ₪ |

סה"כ לדייר:

| פסגה | גבע | שפל | סה"כ | שיא ביקוש |
|--------|--------|--------|--------|-----------|
| 0.00 | 0.00 | 0.00 | 0.00 | |
| 0.00 ₪ | 0.00 ₪ | 0.00 ₪ | 0.00 ₪ | |

סה"כ צריכה
 סה"כ לתשלום

| | | |
|----------|---------------------------------|--------------|
| 210.98 ₪ | תשלום קבוע | |
| 0.00 ₪ | תשלום עבור גודל חיבור KVA (0x0) | |
| 210.98 ₪ | סה"כ לתשלום | לא כולל מע"מ |



M4U SQL 1 402983





02/05/23

תאריך הפקה:

שם דייר: בניין D אפריקה ישראל (עבודה קבלן זמני לשעבר)

31/03/23

תאריך קריאה נוכחית:

שם אתר: אפריקה ישראל פארק המדע בניין 11

01/03/23

תאריך קריאה קודמת:

לקוח/ה נכבד/ה, אנו מתכבדים להגיש את חישוב צריכת החשמל לתקופה 01/03/23 - 31/03/23:

בניין D אפריקה ישראל - 3 - 14155721(0x0)

| סוג תעריף | סוג צריכה | קריאה קודמת | קריאה נוכחית | סה"כ צריכה בקוט"ש | מחיר לקוט"ש בא"ג | סה"כ לתשלום |
|--------------------------|-----------|-------------|--------------|-------------------|------------------|-------------|
| פרטי חשבון עבור תאריכים: | | | | | | |
| 777 | פסגה | 01/03/23 | 31/03/23 | 0.00 | 44.17 | 0.00 ₪ |
| 778 | גבע | 14.75 | 14.75 | 0.00 | 47.25 | 0.00 ₪ |
| 779 | שפל | 20.40 | 20.40 | 0.00 | 39.55 | 0.00 ₪ |

סה"כ לדייר:

| פסגה | גבע | שפל | סה"כ | שיא ביקוש |
|--------|--------|--------|--------|-----------|
| 0.00 | 0.00 | 0.00 | 0.00 | |
| 0.00 ₪ | 0.00 ₪ | 0.00 ₪ | 0.00 ₪ | |

סה"כ צריכה

סה"כ לתשלום

| | | |
|----------|----------------------------------|--------------|
| 210.98 ₪ | תשלום קבוע | |
| 0.00 ₪ | תשלום עבור גודל חיבור בKVA (0x0) | |
| 210.98 ₪ | סה"כ לתשלום | לא כולל מע"מ |



M4U SQL 1 402137



02/05/23 תאריך הפקה:
 31/03/23 תאריך קריאה נוכחית:
 01/03/23 תאריך קריאה קודמת:

שם דייר: בניין D חיוני מעלית
 שם אתר: אפריקה ישראל פארק המדע בניין 11

לקוח/ה נכבד/ה, אנו מתכבדים להגיש את חישוב צריכת החשמל לתקופה 01/03/23 - 31/03/23:

בניין D יוני מעלית - 3 - 15091590(0x0)

| סוג תעריף | סוג צריכה | קריאה קודמת | קריאה נוכחית | סה"כ צריכה בקוט"ש | מחיר לקוט"ש בא"ג | סה"כ לתשלום |
|-----------|-----------|-------------|--------------|-------------------|--------------------------|-------------|
| | | | 01/03/23 | 31/03/23 | פרטי חשבון עבור תאריכים: | |
| 777 | פסגה | 36,439.60 | 37,047.20 | 607.60 | 44.17 | 268.38 ₪ |
| 778 | גבע | 8,672.20 | 8,722.20 | 50.00 | 47.25 | 23.62 ₪ |
| 779 | שפל | 21,948.00 | 22,205.60 | 257.60 | 39.55 | 101.88 ₪ |

סה"כ לדייר:

| פסגה | גבע | שפל | סה"כ | שיא ביקוש |
|----------|---------|----------|----------|-----------|
| 607.60 | 50.00 | 257.60 | 915.20 | 4.81 |
| 268.38 ₪ | 23.62 ₪ | 101.88 ₪ | 393.88 ₪ | |

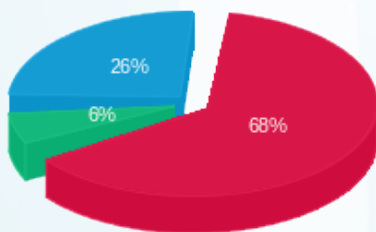
סה"כ צריכה
 סה"כ לתשלום

| | | |
|----------|----------------------------------|--------------|
| 210.98 ₪ | תשלום קבוע | |
| 0.00 ₪ | תשלום עבור גודל חיבור בKVA (0x0) | |
| 604.86 ₪ | סה"כ לתשלום | לא כולל מע"מ |



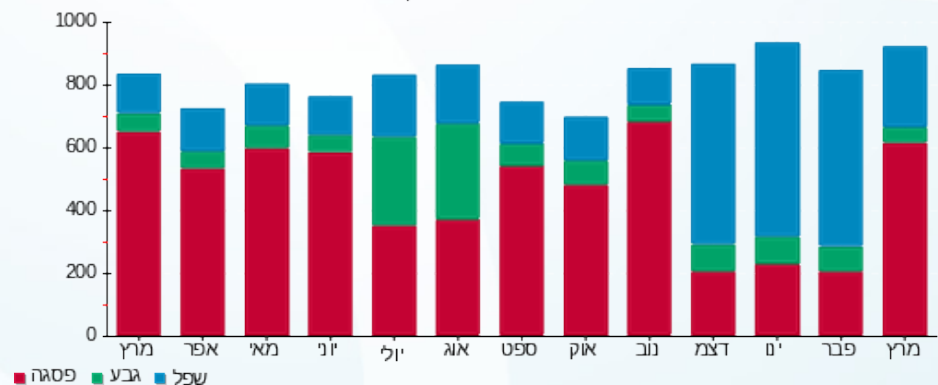
M4U SQL 1 402123

התפלגות חיוב בש"ח לפי תעו"ז



פסגה (268.38 ₪)
 גבע (23.62 ₪)
 שפל (101.88 ₪)

הסטוריית צריכה בקוט"ש





02/05/23 תאריך הפקה:
 31/03/23 תאריך קריאה נוכחית:
 01/03/23 תאריך קריאה קודמת:

שם דייר: בניין D חניון מגרש 3 -
 שם אתר: אפריקה ישראל פארק המדע בניין 11

לקוח/ה נכבד/ה, אנו מתכבדים להגיש את חישוב צריכת החשמל לתקופה 01/03/23 - 31/03/23:

בניין D חניון מגרש 3 - - 4 - (0x0)14155721

| סה"כ לתשלום | מחיר לקוט"ש בא"ג | סה"כ צריכה בקוט"ש | קריאה נוכחית | קריאה קודמת | סוג צריכה | סוג תעריף |
|-------------|------------------|-------------------|--------------|-------------|--------------------------|-----------|
| | | | 31/03/23 | 01/03/23 | פרטי חשבון עבור תאריכים: | |
| 0.00 ₪ | 44.17 | 0.00 | 64,334.00 | 64,334.00 | פסגה | 777 |
| 0.00 ₪ | 47.25 | 0.00 | 27,734.80 | 27,734.80 | גבע | 778 |
| 0.00 ₪ | 39.55 | 0.00 | 78,485.20 | 78,485.20 | שפל | 779 |

סה"כ לדייר:

| שיא ביקוש | סה"כ | שפל | גבע | פסגה |
|-----------|--------|--------|--------|--------|
| | 0.00 | 0.00 | 0.00 | 0.00 |
| | 0.00 ₪ | 0.00 ₪ | 0.00 ₪ | 0.00 ₪ |

סה"כ צריכה
 סה"כ לתשלום

| | | |
|----------|----------------------------------|--------------|
| 210.98 ₪ | תשלום קבוע | |
| 0.00 ₪ | תשלום עבור גודל חיבור בKVA (0x0) | |
| 210.98 ₪ | סה"כ לתשלום | לא כולל מע"מ |



M4U SQL 1 402049





02/05/23 תאריך הפקה:
 31/03/23 תאריך קריאה נוכחי:
 01/03/23 תאריך קריאה קודמת:

שם דייר: בניין D לוח גנרטור חירום
 שם אתר: אפריקה ישראל פארק המדע בנין 11

לקוח/ה נכבד/ה, אנו מתכבדים להגיש את חישוב צריכת החשמל לתקופה 01/03/23 - 31/03/23:

בניין D לוח גנרטור חירום - 2 - 14155721(0x0)

| סוג תעריף | סוג צריכה | קריאה קודמת | קריאה נוכחית | סה"כ צריכה בקוט"ש | מחיר לקוט"ש בא"ג | סה"כ לתשלום |
|--------------------------|-----------|-------------|--------------|-------------------|------------------|-------------|
| פרטי חשבון עבור תאריכים: | | | | | | |
| 777 | פסגה | 01/03/23 | 31/03/23 | 31.15 | 44.17 | 13.76 ₪ |
| 778 | גבע | 1,099.10 | 1,110.05 | 10.95 | 47.25 | 5.17 ₪ |
| 779 | שפל | 3,498.80 | 3,537.10 | 38.30 | 39.55 | 15.15 ₪ |

סה"כ לדייר:

| פסגה | גבע | שפל | סה"כ | שיא ביקוש |
|---------|--------|---------|---------|-----------|
| 31.15 | 10.95 | 38.30 | 80.40 | 2.19 |
| 13.76 ₪ | 5.17 ₪ | 15.15 ₪ | 34.08 ₪ | |

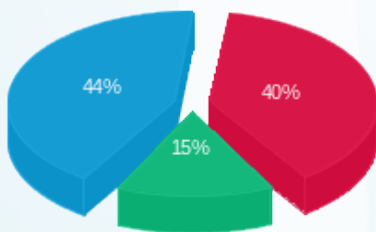
סה"כ צריכה
 סה"כ לתשלום

| | | |
|----------|----------------------------------|--------------|
| 210.98 ₪ | תשלום קבוע | |
| 0.00 ₪ | תשלום עבור גודל חיבור בKVA (0x0) | |
| 245.06 ₪ | סה"כ לתשלום | לא כולל מע"מ |



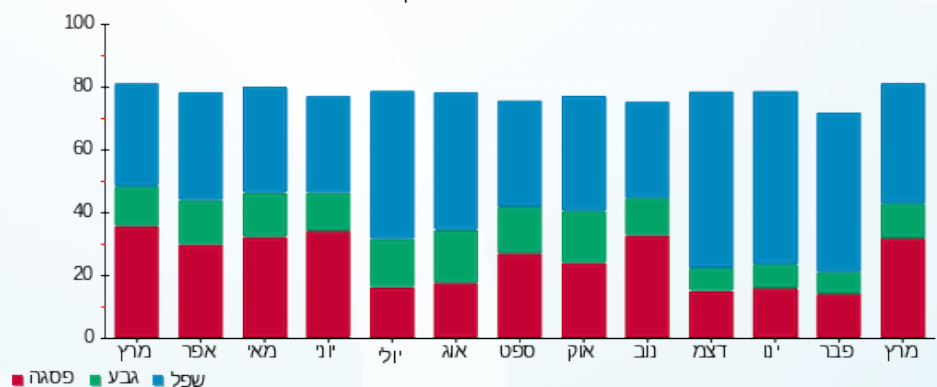
M4U SQL 1 402131

התפלגות חיוב בש"ח לפי תעו"ז



פסגה (13.76 ₪)
 גבע (5.17 ₪)
 שפל (15.15 ₪)

הסטוריית צריכה בקוט"ש





02/05/23 תאריך הפקה:
 31/03/23 תאריך קריאה נוכחית:
 01/03/23 תאריך קריאה קודמת:

שם דייר: בניין D מיזוג אוויר
 שם אתר: אפריקה ישראל פארק המדע בניין 11

לקוח/ה נכבד/ה, אנו מתכבדים להגיש את חישוב צריכת החשמל לתקופה 01/03/23 - 31/03/23:

בניין D לוח משאבות - 2 - (0x0)14155722

| סוג תעריף | סוג צריכה | קריאה קודמת | קריאה נוכחית | סה"כ צריכה בקוט"ש | מחיר לקוט"ש בא"ג | סה"כ לתשלום |
|--------------------------|-----------|-------------|--------------|-------------------|------------------|-------------|
| פרטי חשבון עבור תאריכים: | | | 01/03/23 | 31/03/23 | | |
| 777 | פסגה | 584,697.60 | 593,634.00 | 8,936.40 | 44.17 | 3,947.21 ₪ |
| 778 | גבע | 253,511.40 | 255,540.60 | 2,029.20 | 47.25 | 958.80 ₪ |
| 779 | שפל | 680,059.20 | 687,036.00 | 6,976.80 | 39.55 | 2,759.32 ₪ |

בניין D מא בנג - 3 - (0x0)14155722

| סוג תעריף | סוג צריכה | קריאה קודמת | קריאה נוכחית | סה"כ צריכה בקוט"ש | מחיר לקוט"ש בא"ג | סה"כ לתשלום |
|--------------------------|-----------|-------------|--------------|-------------------|------------------|-------------|
| פרטי חשבון עבור תאריכים: | | | 01/03/23 | 31/03/23 | | |
| 777 | פסגה | 784,073.60 | 788,244.80 | 4,171.20 | 44.17 | 1,842.42 ₪ |
| 778 | גבע | 307,132.80 | 307,830.40 | 697.60 | 47.25 | 329.62 ₪ |
| 779 | שפל | 487,387.20 | 488,720.00 | 1,332.80 | 39.55 | 527.12 ₪ |

בניין D מא בנג - 4 - (0x0)14155722

| סוג תעריף | סוג צריכה | קריאה קודמת | קריאה נוכחית | סה"כ צריכה בקוט"ש | מחיר לקוט"ש בא"ג | סה"כ לתשלום |
|--------------------------|-----------|-------------|--------------|-------------------|------------------|-------------|
| פרטי חשבון עבור תאריכים: | | | 01/03/23 | 31/03/23 | | |
| 777 | פסגה | 723,936.00 | 727,966.80 | 4,030.80 | 44.17 | 1,780.40 ₪ |
| 778 | גבע | 261,306.00 | 262,038.00 | 732.00 | 47.25 | 345.87 ₪ |
| 779 | שפל | 414,570.00 | 417,418.80 | 2,848.80 | 39.55 | 1,126.70 ₪ |

סה"כ לדייר:

| פסגה | גבע | שפל | סה"כ | שיא ביקוש |
|------------|------------|------------|-------------|-----------|
| 17,138.40 | 3,458.80 | 11,158.40 | 31,755.60 | 158.48 |
| ₪ 7,570.03 | ₪ 1,634.28 | ₪ 4,413.15 | ₪ 13,617.46 | |

סה"כ צריכה
 סה"כ לתשלום

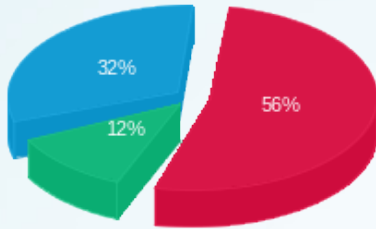
| | | |
|-------------|----------------------------------|--------------|
| 0.00 ₪ | תשלום קבוע | |
| 0.00 ₪ | תשלום עבור גודל חיבור בKVA (0x0) | |
| 13,617.46 ₪ | סה"כ לתשלום | לא כולל מע"מ |





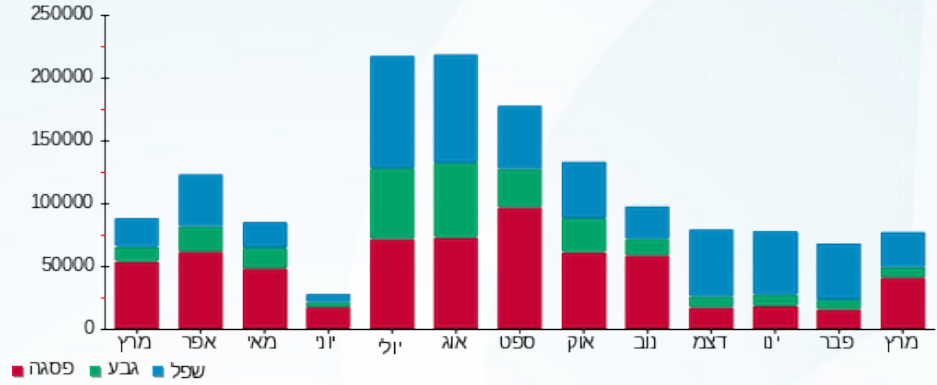
M4U SQL 1 404463

התפלגות חיוב בש"ח לפי תעו"ז



- פסגה (7,570.03 ש"ח)
- גבע (1,634.28 ש"ח)
- שפל (4,413.15 ש"ח)

הסטוריית צריכה בקוט"ש





02/05/23 תאריך הפקה:
 31/03/23 תאריך קריאה נוכחית:
 01/03/23 תאריך קריאה קודמת:

שם דייר: בנין D ציבורי
שם אתר: אפריקה ישראל פארק המדע בנין 11

לקוח/ה נכבד/ה, אנו מתכבדים להגיש את חישוב צריכת החשמל לתקופה 01/03/23 - 31/03/23:

בנין D ראשי קומה 0 - 1 - 14155700(0x0)

| סוג תעריף | סוג צריכה | קריאה קודמת | קריאה נוכחית | סה"כ צריכה בקוט"ש | מחיר לקוט"ש בא"ג | סה"כ לתשלום |
|--------------------------|-----------|-------------|--------------|-------------------|------------------|-------------|
| פרטי חשבון עבור תאריכים: | | | 01/03/23 | 31/03/23 | | |
| 777 | פסגה | 338,736.00 | 346,998.00 | -8,262.00 | 44.17 | ₪ -3,649.33 |
| 778 | גבע | 153,976.80 | 155,743.20 | -1,766.40 | 47.25 | ₪ -834.62 |
| 779 | שפל | 555,453.60 | 563,996.40 | -8,542.80 | 39.55 | ₪ -3,378.68 |

בנין D ראשי קומה 1 - 2 - 14155700(0x0)

| סוג תעריף | סוג צריכה | קריאה קודמת | קריאה נוכחית | סה"כ צריכה בקוט"ש | מחיר לקוט"ש בא"ג | סה"כ לתשלום |
|--------------------------|-----------|-------------|--------------|-------------------|------------------|-------------|
| פרטי חשבון עבור תאריכים: | | | 01/03/23 | 31/03/23 | | |
| 777 | פסגה | 167,442.00 | 170,916.00 | -3,474.00 | 44.17 | ₪ -1,534.47 |
| 778 | גבע | 50,548.80 | 51,103.20 | -554.40 | 47.25 | ₪ -261.95 |
| 779 | שפל | 154,626.00 | 156,704.40 | -2,078.40 | 39.55 | ₪ -822.01 |

בנין D אמנדו - 3 - 14155700(0x0)

| סוג תעריף | סוג צריכה | קריאה קודמת | קריאה נוכחית | סה"כ צריכה בקוט"ש | מחיר לקוט"ש בא"ג | סה"כ לתשלום |
|--------------------------|-----------|-------------|--------------|-------------------|------------------|-------------|
| פרטי חשבון עבור תאריכים: | | | 01/03/23 | 31/03/23 | | |
| 777 | פסגה | 167,638.80 | 177,730.80 | -10,092.00 | 44.17 | ₪ -4,457.64 |
| 778 | גבע | 86,792.40 | 89,758.80 | -2,966.40 | 47.25 | ₪ -1,401.62 |
| 779 | שפל | 264,229.20 | 274,501.20 | -10,272.00 | 39.55 | ₪ -4,062.58 |

בנין D לוח גנרטור חירום - 2 - 14155721(0x0)

| סוג תעריף | סוג צריכה | קריאה קודמת | קריאה נוכחית | סה"כ צריכה בקוט"ש | מחיר לקוט"ש בא"ג | סה"כ לתשלום |
|--------------------------|-----------|-------------|--------------|-------------------|------------------|-------------|
| פרטי חשבון עבור תאריכים: | | | 01/03/23 | 31/03/23 | | |
| 777 | פסגה | 2,093.50 | 2,124.65 | -31.15 | 44.17 | ₪ -13.76 |
| 778 | גבע | 1,099.10 | 1,110.05 | -10.95 | 47.25 | ₪ -5.17 |
| 779 | שפל | 3,498.80 | 3,537.10 | -38.30 | 39.55 | ₪ -15.15 |




בניין D אפריקה ישראל (עבודה קבלן זמני לשעבר) - 3 - (0x0)14155721

| סוג תעריף | סוג צריכה | קריאה קודמת | קריאה נוכחית | סה"כ צריכה בקוט"ש | מחיר לקוט"ש בא"ג | סה"כ לתשלום |
|--------------------------|-----------|-------------|--------------|-------------------|------------------|-------------|
| פרטי חשבון עבור תאריכים: | | | | | | |
| 777 | פסגה | 01/03/23 | 31/03/23 | 0.00 | 44.17 | 0.00 ₪ |
| 778 | גבע | 14.75 | 14.75 | 0.00 | 47.25 | 0.00 ₪ |
| 779 | שפל | 20.40 | 20.40 | 0.00 | 39.55 | 0.00 ₪ |

בניין D אתר בנייה דניה סיבוס - 4 - (0x0)14155721

| סוג תעריף | סוג צריכה | קריאה קודמת | קריאה נוכחית | סה"כ צריכה בקוט"ש | מחיר לקוט"ש בא"ג | סה"כ לתשלום |
|--------------------------|-----------|-------------|--------------|-------------------|------------------|-------------|
| פרטי חשבון עבור תאריכים: | | | | | | |
| 777 | פסגה | 01/03/23 | 31/03/23 | 0.00 | 44.17 | 0.00 ₪ |
| 778 | גבע | 27,734.80 | 27,734.80 | 0.00 | 47.25 | 0.00 ₪ |
| 779 | שפל | 78,485.20 | 78,485.20 | 0.00 | 39.55 | 0.00 ₪ |

בניין D ראשי לוח בניין 1 - (0x0)14155722

| סוג תעריף | סוג צריכה | קריאה קודמת | קריאה נוכחית | סה"כ צריכה בקוט"ש | מחיר לקוט"ש בא"ג | סה"כ לתשלום |
|--------------------------|-----------|--------------|--------------|-------------------|------------------|-------------|
| פרטי חשבון עבור תאריכים: | | | | | | |
| 777 | פסגה | 01/03/23 | 31/03/23 | 63,534.00 | 44.17 | 28,062.97 ₪ |
| 778 | גבע | 2,003,694.00 | 2,017,608.00 | 13,914.00 | 47.25 | 6,574.37 ₪ |
| 779 | שפל | 5,257,002.00 | 5,308,020.00 | 51,018.00 | 39.55 | 20,177.62 ₪ |

בניין D לוח משאבות - 2 - (0x0)14155722

| סוג תעריף | סוג צריכה | קריאה קודמת | קריאה נוכחית | סה"כ צריכה בקוט"ש | מחיר לקוט"ש בא"ג | סה"כ לתשלום |
|--------------------------|-----------|-------------|--------------|-------------------|------------------|-------------|
| פרטי חשבון עבור תאריכים: | | | | | | |
| 777 | פסגה | 01/03/23 | 31/03/23 | -8,936.40 | 44.17 | -3,947.21 ₪ |
| 778 | גבע | 253,511.40 | 255,540.60 | -2,029.20 | 47.25 | -958.80 ₪ |
| 779 | שפל | 680,059.20 | 687,036.00 | -6,976.80 | 39.55 | -2,759.32 ₪ |

בניין D מא בגג - 3 - (0x0)14155722

| סוג תעריף | סוג צריכה | קריאה קודמת | קריאה נוכחית | סה"כ צריכה בקוט"ש | מחיר לקוט"ש בא"ג | סה"כ לתשלום |
|--------------------------|-----------|-------------|--------------|-------------------|------------------|-------------|
| פרטי חשבון עבור תאריכים: | | | | | | |
| 777 | פסגה | 01/03/23 | 31/03/23 | -4,171.20 | 44.17 | -1,842.42 ₪ |
| 778 | גבע | 307,132.80 | 307,830.40 | -697.60 | 47.25 | -329.62 ₪ |
| 779 | שפל | 487,387.20 | 488,720.00 | -1,332.80 | 39.55 | -527.12 ₪ |




בניין D מא בנג - 4 - (0x0)14155722

| סוג תעריף | סוג צריכה | קריאה קודמת | קריאה נוכחית | סה"כ צריכה בקוט"ש | מחיר לקוט"ש בא"ג | סה"כ לתשלום |
|--------------------------|-----------|-------------|--------------|-------------------|------------------|-------------|
| פרטי חשבון עבור תאריכים: | | | 31/03/23 | 01/03/23 | | |
| 777 | פסגה | 723,936.00 | 727,966.80 | -4,030.80 | 44.17 | ₪ -1,780.40 |
| 778 | גבע | 261,306.00 | 262,038.00 | -732.00 | 47.25 | ₪ -345.87 |
| 779 | שפל | 414,570.00 | 417,418.80 | -2,848.80 | 39.55 | ₪ -1,126.70 |

בניין D חברת אנאליסט קומה 6 - 1 - (0x0)14155734

| סוג תעריף | סוג צריכה | קריאה קודמת | קריאה נוכחית | סה"כ צריכה בקוט"ש | מחיר לקוט"ש בא"ג | סה"כ לתשלום |
|--------------------------|-----------|-------------|--------------|-------------------|------------------|-------------|
| פרטי חשבון עבור תאריכים: | | | 31/03/23 | 01/03/23 | | |
| 777 | פסגה | 173,944.80 | 181,886.40 | -7,941.60 | 44.17 | ₪ -3,507.80 |
| 778 | גבע | 83,463.60 | 85,905.60 | -2,442.00 | 47.25 | ₪ -1,153.85 |
| 779 | שפל | 280,130.40 | 288,938.40 | -8,808.00 | 39.55 | ₪ -3,483.56 |

בניין D חברת M.W קומה 4 - 3 - (0x0)14155734

| סוג תעריף | סוג צריכה | קריאה קודמת | קריאה נוכחית | סה"כ צריכה בקוט"ש | מחיר לקוט"ש בא"ג | סה"כ לתשלום |
|--------------------------|-----------|-------------|--------------|-------------------|------------------|-------------|
| פרטי חשבון עבור תאריכים: | | | 31/03/23 | 01/03/23 | | |
| 777 | פסגה | 157,572.00 | 160,534.80 | -2,962.80 | 44.17 | ₪ -1,308.67 |
| 778 | גבע | 22,597.20 | 22,695.60 | -98.40 | 47.25 | ₪ -46.49 |
| 779 | שפל | 68,428.80 | 69,130.80 | -702.00 | 39.55 | ₪ -277.64 |

בניין D חברת M/W קומה 3 - 4 - (0x0)14155734

| סוג תעריף | סוג צריכה | קריאה קודמת | קריאה נוכחית | סה"כ צריכה בקוט"ש | מחיר לקוט"ש בא"ג | סה"כ לתשלום |
|--------------------------|-----------|-------------|--------------|-------------------|------------------|-------------|
| פרטי חשבון עבור תאריכים: | | | 31/03/23 | 01/03/23 | | |
| 777 | פסגה | 269,714.40 | 274,693.20 | -4,978.80 | 44.17 | ₪ -2,199.14 |
| 778 | גבע | 89,947.20 | 90,752.40 | -805.20 | 47.25 | ₪ -380.46 |
| 779 | שפל | 282,445.20 | 285,943.20 | -3,498.00 | 39.55 | ₪ -1,383.46 |

בניין D מפסק ראשי לוח ראשי חיוני - 1 - (0x0)15091590

| סוג תעריף | סוג צריכה | קריאה קודמת | קריאה נוכחית | סה"כ צריכה בקוט"ש | מחיר לקוט"ש בא"ג | סה"כ לתשלום |
|--------------------------|-----------|-------------|--------------|-------------------|------------------|-------------|
| פרטי חשבון עבור תאריכים: | | | 31/03/23 | 01/03/23 | | |
| 777 | פסגה | 266,786.40 | 266,786.40 | 0.00 | 44.17 | ₪ 0.00 |
| 778 | גבע | 89,422.80 | 89,422.80 | 0.00 | 47.25 | ₪ 0.00 |
| 779 | שפל | 188,745.60 | 188,745.60 | 0.00 | 39.55 | ₪ 0.00 |




בניין F אפריקה ישראל - 2 - 15091590(0x0)

| סוג תעריף | סוג צריכה | קריאה קודמת | קריאה נוכחית | סה"כ צריכה בקוט"ש | מחיר לקוט"ש בא"ג | סה"כ לתשלום |
|--------------------------|-----------|-------------|--------------|-------------------|------------------|-------------|
| פרטי חשבון עבור תאריכים: | | | | | | |
| 777 | פסגה | 01/03/23 | 31/03/23 | 0.00 | 44.17 | 0.00 ₪ |
| 778 | גבע | 1,774.30 | 1,774.30 | 0.00 | 47.25 | 0.00 ₪ |
| 779 | שפל | 11,115.00 | 11,115.00 | 0.00 | 39.55 | 0.00 ₪ |

בניין D חיוני מעלית - 3 - 15091590(0x0)

| סוג תעריף | סוג צריכה | קריאה קודמת | קריאה נוכחית | סה"כ צריכה בקוט"ש | מחיר לקוט"ש בא"ג | סה"כ לתשלום |
|--------------------------|-----------|-------------|--------------|-------------------|------------------|-------------|
| פרטי חשבון עבור תאריכים: | | | | | | |
| 777 | פסגה | 01/03/23 | 31/03/23 | -607.60 | 44.17 | -268.38 ₪ |
| 778 | גבע | 8,672.20 | 8,722.20 | -50.00 | 47.25 | -23.62 ₪ |
| 779 | שפל | 21,948.00 | 22,205.60 | -257.60 | 39.55 | -101.88 ₪ |

בניין D ק.5 חברת אירווישין - 1 - 16045585(0x0)

| סוג תעריף | סוג צריכה | קריאה קודמת | קריאה נוכחית | סה"כ צריכה בקוט"ש | מחיר לקוט"ש בא"ג | סה"כ לתשלום |
|--------------------------|-----------|-------------|--------------|-------------------|------------------|-------------|
| פרטי חשבון עבור תאריכים: | | | | | | |
| 777 | פסגה | 01/03/23 | 31/03/23 | -2,104.80 | 44.17 | -929.69 ₪ |
| 778 | גבע | 16,331.00 | 16,543.40 | -212.40 | 47.25 | -100.36 ₪ |
| 779 | שפל | 52,584.60 | 53,565.80 | -981.20 | 39.55 | -388.06 ₪ |

אנליסט - 2 - 16045585(0x0)

| סוג תעריף | סוג צריכה | קריאה קודמת | קריאה נוכחית | סה"כ צריכה בקוט"ש | מחיר לקוט"ש בא"ג | סה"כ לתשלום |
|--------------------------|-----------|-------------|--------------|-------------------|------------------|-------------|
| פרטי חשבון עבור תאריכים: | | | | | | |
| 777 | פסגה | 01/03/23 | 31/03/23 | -1,721.50 | 44.17 | -760.39 ₪ |
| 778 | גבע | 13,975.70 | 14,295.70 | -320.00 | 47.25 | -151.20 ₪ |
| 779 | שפל | 52,612.30 | 53,900.70 | -1,288.40 | 39.55 | -509.56 ₪ |

בניין D טנגלי - 3 - 16045585(0x0)

| סוג תעריף | סוג צריכה | קריאה קודמת | קריאה נוכחית | סה"כ צריכה בקוט"ש | מחיר לקוט"ש בא"ג | סה"כ לתשלום |
|--------------------------|-----------|-------------|--------------|-------------------|------------------|-------------|
| פרטי חשבון עבור תאריכים: | | | | | | |
| 777 | פסגה | 01/03/23 | 31/03/23 | -110.80 | 44.17 | -48.94 ₪ |
| 778 | גבע | 1,898.50 | 1,898.70 | -0.20 | 47.25 | -0.09 ₪ |
| 779 | שפל | 5,091.80 | 5,119.40 | -27.60 | 39.55 | -10.92 ₪ |





סה"כ לדירה:

| פסגה | גבע | שפל | סה"כ | שיא ביקוש |
|------------|----------|------------|------------|-----------|
| 4,108.55 | 1,228.85 | 3,365.30 | 8,702.70 | 444.78 |
| 1,814.75 ₪ | 580.63 ₪ | 1,330.98 ₪ | 3,726.35 ₪ | |

סה"כ צריכה

סה"כ לתשלום

| | | |
|------------|---|--------------|
| 210.98 ₪ | תשלום קבוע | |
| 0.00 ₪ | תשלום עבור גודל חיבור KVA ב(0x0) | |
| 3,937.33 ₪ | סה"כ לתשלום | לא כולל מע"מ |



M4U SQL 1 402138



02/05/23 תאריך הפקה:
 31/03/23 תאריך קריאה נוכחית:
 01/03/23 תאריך קריאה קודמת:

שם דייר: בניין D ק.0 ננודימישן
 שם אתר: אפריקה ישראל פארק המדע בניין 11

לקוח/ה נכבד/ה, אנו מתכבדים להגיש את חישוב צריכת החשמל לתקופה 01/03/23 - 31/03/23:

בניין D ק.0 ננודימישן - 1 - 14155700(0x0)

| סוג תעריף | סוג צריכה | קריאה קודמת | קריאה נוכחית | סה"כ צריכה בקוט"ש | מחיר לקוט"ש בא"ג | סה"כ לתשלום |
|-----------|-----------|-------------|--------------|-------------------|--------------------------|-------------|
| | | | 31/03/23 | 01/03/23 | פרטי חשבון עבור תאריכים: | |
| 777 | פסגה | 338,736.00 | 346,998.00 | 8,262.00 | 44.17 | 3,649.33 ₪ |
| 778 | גבע | 153,976.80 | 155,743.20 | 1,766.40 | 47.25 | 834.62 ₪ |
| 779 | שפל | 555,453.60 | 563,996.40 | 8,542.80 | 39.55 | 3,378.68 ₪ |

סה"כ לדייר:

| פסגה | גבע | שפל | סה"כ | שיא ביקוש |
|------------|----------|------------|------------|-----------|
| 8,262.00 | 1,766.40 | 8,542.80 | 18,571.20 | 69.72 |
| 3,649.33 ₪ | 834.62 ₪ | 3,378.68 ₪ | 7,862.63 ₪ | |

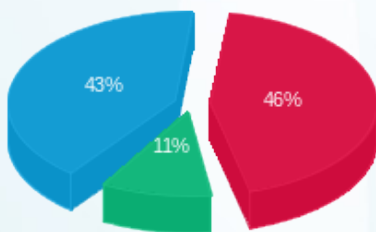
סה"כ צריכה
 סה"כ לתשלום

| | | |
|------------|----------------------------------|----------------------------|
| 210.98 ₪ | תשלום קבוע | ננו דימנשן טכנולוגיות בע"מ |
| 0.00 ₪ | תשלום עבור גודל חיבור בKVA (0x0) | |
| 8,073.61 ₪ | סה"כ לתשלום | לא כולל מע"מ |



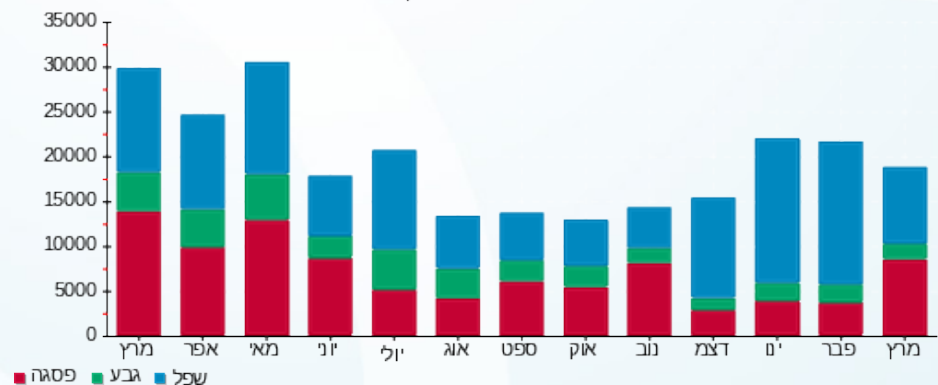
M4U SQL 1 406284

התפלגות חיוב בש"ח לפי תעו"ז



פסגה (3,649.33 ₪) 46%
 גבע (834.62 ₪) 11%
 שפל (3,378.68 ₪) 43%

הסטוריית צריכה בקוט"ש





02/05/23 תאריך הפקה:
 31/03/23 תאריך קריאה נוכחית:
 01/03/23 תאריך קריאה קודמת:

שם דייר: בניין D ק.1 אינדיגו HP
 שם אתר: אפריקה ישראל פארק המדע בניין 11

לקוח/ה נכבד/ה, אנו מתכבדים להגיש את חישוב צריכת החשמל לתקופה 01/03/23 - 31/03/23:

בניין D ק.1 אינדיגו 2 - HP - (0x0)14155700

| סוג תעריף | סוג צריכה | קריאה קודמת | קריאה נוכחית | סה"כ צריכה בקוט"ש | מחיר לקוט"ש בא"ג | סה"כ לתשלום |
|-----------|-----------|-------------|--------------|-------------------|------------------|-------------|
| | | 01/03/23 | 31/03/23 | | | |
| 777 | פסגה | 167,442.00 | 170,916.00 | 3,474.00 | 44.17 | 1,534.47 ₪ |
| 778 | גבע | 50,548.80 | 51,103.20 | 554.40 | 47.25 | 261.95 ₪ |
| 779 | שפל | 154,626.00 | 156,704.40 | 2,078.40 | 39.55 | 822.01 ₪ |

סה"כ לדייר:

| פסגה | גבע | שפל | סה"כ | שיא ביקוש |
|------------|----------|----------|------------|-----------|
| 3,474.00 | 554.40 | 2,078.40 | 6,106.80 | 28.32 |
| 1,534.47 ₪ | 261.95 ₪ | 822.01 ₪ | 2,618.43 ₪ | |

סה"כ צריכה

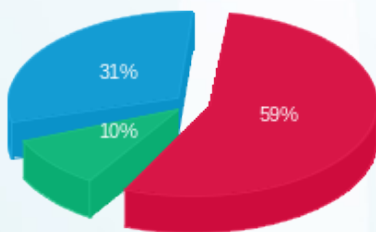
סה"כ לתשלום

| | | |
|--------------------------|----------------------------------|------------|
| היולט פקארד אינדיגו בע"מ | תשלום קבוע | 210.98 ₪ |
| | תשלום עבור גודל חיבור בKVA (0x0) | 0.00 ₪ |
| לא כולל מע"מ | סה"כ לתשלום | 2,829.41 ₪ |



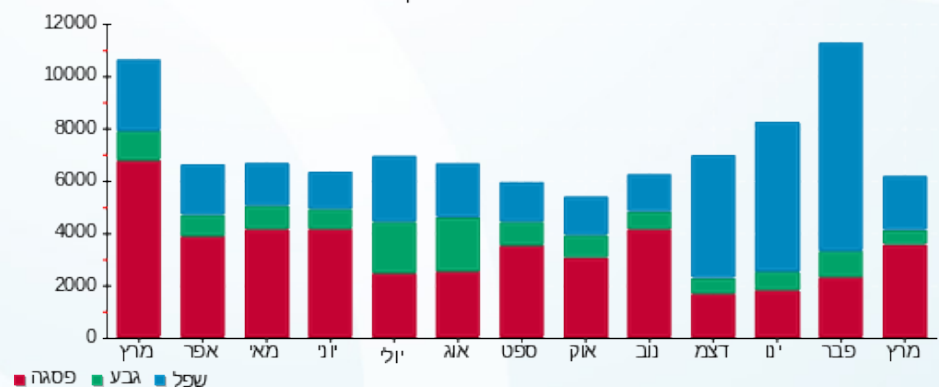
M4U SQL 1 402142

התפלגות חיוב בש"ח לפי תעו"ז



פסגה (1,534.47 ₪) 59%
 גבע (261.95 ₪) 10%
 שפל (822.01 ₪) 31%

הסטוריית צריכה בקוט"ש



02/05/23 תאריך הפקדה:
 31/03/23 תאריך קריאה נוכחית:
 01/03/23 תאריך קריאה קודמת:

שם דייר: בניין D ק.2 חברת פור ביו
 שם אתר: אפריקה ישראל פארק המדע בניין 11

לקוח/ה נכבד/ה, אנו מתכבדים להגיש את חישוב צריכת החשמל לתקופה 01/03/23 - 31/03/23:

בניין D ק.2 חברת פור ביו - 3 - 14155700(0x0)

| סוג תעריף | סוג צריכה | קריאה קודמת | קריאה נוכחית | סה"כ צריכה בקוט"ש | מחיר לקוט"ש בא"ג | סה"כ לתשלום |
|-----------|-----------|-------------|--------------|-------------------|------------------|-------------|
| | | 01/03/23 | 31/03/23 | | | |
| 777 | פסגה | 167,638.80 | 177,730.80 | 10,092.00 | 44.17 | 4,457.64 ₪ |
| 778 | גבע | 86,792.40 | 89,758.80 | 2,966.40 | 47.25 | 1,401.62 ₪ |
| 779 | שפל | 264,229.20 | 274,501.20 | 10,272.00 | 39.55 | 4,062.58 ₪ |

סה"כ לדייר:

| פסגה | גבע | שפל | סה"כ | שיא ביקוש |
|------------|------------|------------|------------|-----------|
| 10,092.00 | 2,966.40 | 10,272.00 | 23,330.40 | 75.78 |
| 4,457.64 ₪ | 1,401.62 ₪ | 4,062.58 ₪ | 9,921.84 ₪ | |

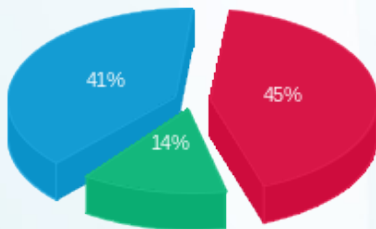
סה"כ צריכה
 סה"כ לתשלום

| | | |
|--------------------------|----------------------------------|-------------|
| פ.ו.ר ביוטראפיוטיקס בע"מ | תשלום קבוע | 210.98 ₪ |
| | תשלום עבור גודל חיבור בKVA (0x0) | 0.00 ₪ |
| לא כולל מע"מ | סה"כ לתשלום | 10,132.82 ₪ |



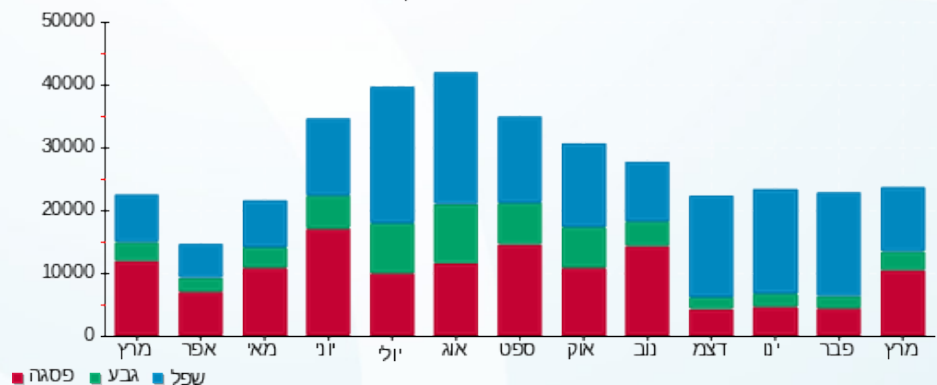
M4U SQL 1 429499

התפלגות חיוב בש"ח לפי תעו"ז



פסגה (4,457.64 ₪) 45%
 גבע (1,401.62 ₪) 14%
 שפל (4,062.58 ₪) 41%

הסטוריית צריכה בקוט"ש



02/05/23 תאריך הפקה:
 31/03/23 תאריך קריאה נוכחית:
 01/03/23 תאריך קריאה קודמת:

שם דייר: בנין D ק.3 אקסייט ישראל פרויקטים
 שם אתר: אפריקה ישראל פארק המדע בנין 11

לקוח/ה נכבד/ה, אנו מתכבדים להגיש את חישוב צריכת החשמל לתקופה 01/03/23 - 31/03/23:

בנין D ק.3 אקסייט ישראל פרויקטים - 4 - 14155734(0x0)

| סוג תעריף | סוג צריכה | קריאה קודמת | קריאה נוכחית | סה"כ צריכה בקוט"ש | מחיר לקוט"ש בא"ג | סה"כ לתשלום |
|-----------|-----------|-------------|--------------|-------------------|--------------------------|-------------|
| | | | 01/03/23 | 31/03/23 | פרטי חשבון עבור תאריכים: | |
| 777 | פסגה | 269,714.40 | 274,693.20 | 4,978.80 | 44.17 | 2,199.14 ₪ |
| 778 | גבע | 89,947.20 | 90,752.40 | 805.20 | 47.25 | 380.46 ₪ |
| 779 | שפל | 282,445.20 | 285,943.20 | 3,498.00 | 39.55 | 1,383.46 ₪ |

סה"כ לדייר:

| פסגה | גבע | שפל | סה"כ | שיא ביקוש |
|------------|----------|------------|------------|-----------|
| 4,978.80 | 805.20 | 3,498.00 | 9,282.00 | 83.11 |
| 2,199.14 ₪ | 380.46 ₪ | 1,383.46 ₪ | 3,963.05 ₪ | |

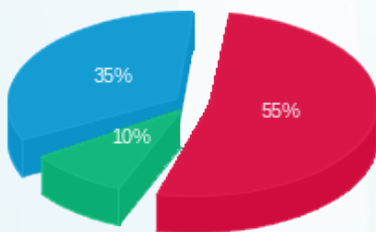
סה"כ צריכה
 סה"כ לתשלום

| | | |
|------------|----------------------------------|----------------------------|
| 210.98 ₪ | תשלום קבוע | אקסייט ישראל פרויקטים בע"מ |
| 0.00 ₪ | תשלום עבור גודל חיבור בKVA (0x0) | |
| 4,174.03 ₪ | סה"כ לתשלום | לא כולל מע"מ |



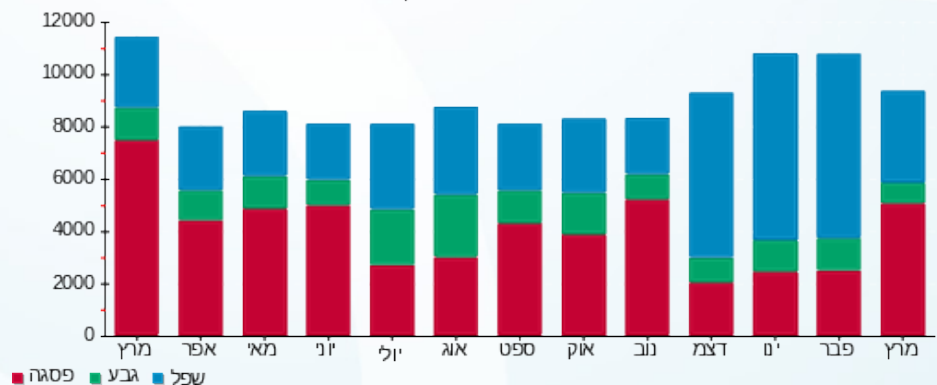
M4U SQL 1 402979

התפלגות חיוב בש"ח לפי תעו"ז



■ פסגה (2,199.14 ₪)
 ■ גבע (380.46 ₪)
 ■ שפל (1,383.46 ₪)

הסטוריית צריכה בקוט"ש



02/05/23 תאריך הפקה:
 31/03/23 תאריך קריאה נוכחית:
 01/03/23 תאריך קריאה קודמת:

שם דייר: בנין D ק.4 אקסייט ישראל פרויקטים
 שם אתר: אפריקה ישראל פארק המדע בנין 11

לקוח/ה נכבד/ה, אנו מתכבדים להגיש את חישוב צריכת החשמל לתקופה 01/03/23 - 31/03/23:

בנין D ק.4 אקסייט ישראל פרויקטים - 3 - 14155734(0x0)

| סוג תעריף | סוג צריכה | קריאה קודמת | קריאה נוכחית | סה"כ צריכה בקוט"ש | מחיר לקוט"ש בא"ג | סה"כ לתשלום |
|--------------------------|-----------|-------------|--------------|-------------------|------------------|-------------|
| פרטי חשבון עבור תאריכים: | | | | | | |
| 777 | פסגה | 01/03/23 | 31/03/23 | 2,962.80 | 44.17 | 1,308.67 ₪ |
| 778 | גבע | 22,597.20 | 22,695.60 | 98.40 | 47.25 | 46.49 ₪ |
| 779 | שפל | 68,428.80 | 69,130.80 | 702.00 | 39.55 | 277.64 ₪ |

סה"כ לדייר:

| פסגה | גבע | שפל | סה"כ | שיא ביקוש |
|------------|---------|----------|------------|-----------|
| 2,962.80 | 98.40 | 702.00 | 3,763.20 | 23.70 |
| 1,308.67 ₪ | 46.49 ₪ | 277.64 ₪ | 1,632.80 ₪ | |

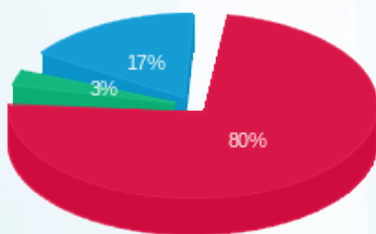
סה"כ צריכה
 סה"כ לתשלום

| | | |
|------------|----------------------------------|----------------------------|
| 210.98 ₪ | תשלום קבוע | אקסייט ישראל פרויקטים בע"מ |
| 0.00 ₪ | תשלום עבור גודל חיבור בKVA (0x0) | |
| 1,843.78 ₪ | סה"כ לתשלום | לא כולל מע"מ |



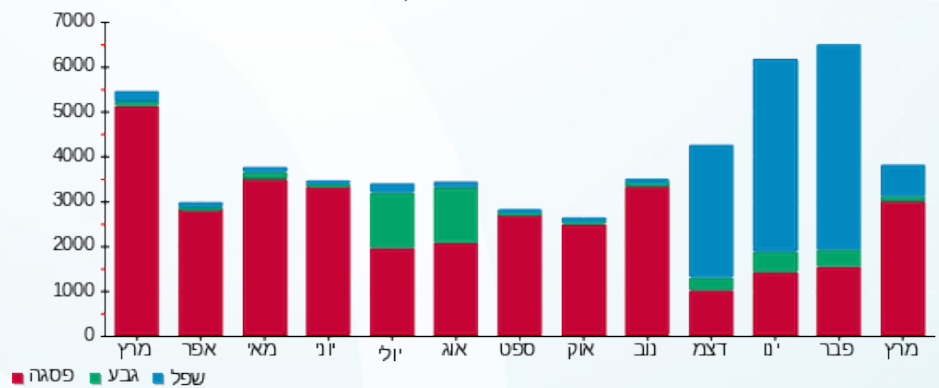
M4U SQL 1 402976

התפלגות חיוב בש"ח לפי תעו"ז



פסגה (1,308.67 ₪)
 גבע (46.49 ₪)
 שפל (277.64 ₪)

הסטוריית צריכה בקוט"ש



02/05/23 תאריך הפקה:
 31/03/23 תאריך קריאה נוכחית:
 01/03/23 תאריך קריאה קודמת:

שם דייר: בניין D ק.5 אנליסט
 שם אתר: אפריקה ישראל פארק המדע בניין 11

לקוח/ה נכבד/ה, אנו מתכבדים להגיש את חישוב צריכת החשמל לתקופה 01/03/23 - 31/03/23:

בניין D ק.5 אנליסט - 2 - 16045585(0x0)

| סוג תעריף | סוג צריכה | קריאה קודמת | קריאה נוכחית | סה"כ צריכה בקוט"ש | מחיר לקוט"ש בא"ג | סה"כ לתשלום |
|--------------------------|-----------|-------------|--------------|-------------------|------------------|-------------|
| פרטי חשבון עבור תאריכים: | | | | | | |
| 777 | פסגה | 01/03/23 | 31/03/23 | 1,721.50 | 44.17 | 760.39 ₪ |
| 778 | גבע | 13,975.70 | 14,295.70 | 320.00 | 47.25 | 151.20 ₪ |
| 779 | שפל | 52,612.30 | 53,900.70 | 1,288.40 | 39.55 | 509.56 ₪ |

סה"כ לדייר:

| פסגה | גבע | שפל | סה"כ | שיא ביקוש |
|----------|----------|----------|------------|-----------|
| 1,721.50 | 320.00 | 1,288.40 | 3,329.90 | 13.67 |
| 760.39 ₪ | 151.20 ₪ | 509.56 ₪ | 1,421.15 ₪ | |

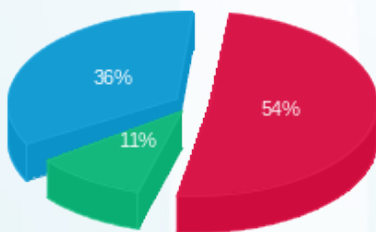
סה"כ צריכה
 סה"כ לתשלום

| | | |
|--------------------------------|----------------------------------|------------|
| אנליסט מעבדות שירות ומחקר בע"מ | תשלום קבוע | 210.98 ₪ |
| | תשלום עבור גודל חיבור בKVA (0x0) | 0.00 ₪ |
| לא כולל מע"מ | סה"כ לתשלום | 1,632.13 ₪ |



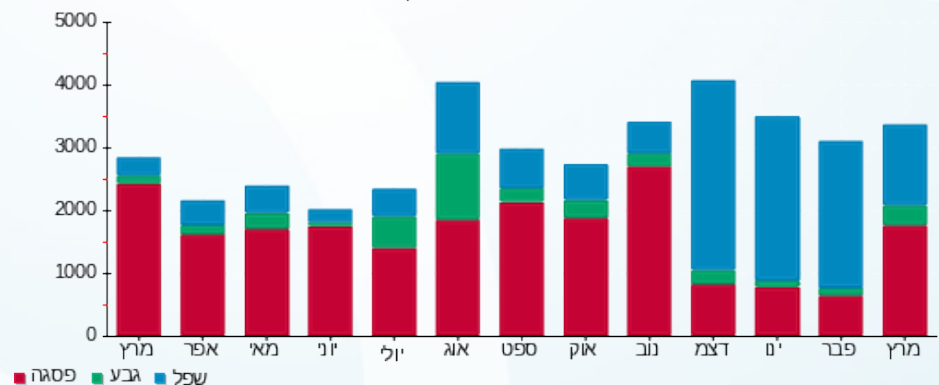
M4U SQL 1 402982

התפלגות חיוב בש"ח לפי תעו"ז



פסגה (760.39 ₪)
 גבע (151.20 ₪)
 שפל (509.56 ₪)

הסטוריית צריכה בקוט"ש



02/05/23 תאריך הפקה:
 31/03/23 תאריך קריאה נוכחית:
 01/03/23 תאריך קריאה קודמת:

שם דייר: בניין D ק.5 חברת אירווישין
 שם אתר: אפריקה ישראל פארק המדע בניין 11

לקוח/ה נכבד/ה, אנו מתכבדים להגיש את חישוב צריכת החשמל לתקופה 01/03/23 - 31/03/23:

בניין D ק.5 חברת אירווישין - 1 - 16045585(0x0)

| סוג תעריף | סוג צריכה | קריאה קודמת | קריאה נוכחית | סה"כ צריכה בקוט"ש | מחיר לקוט"ש בא"ג | סה"כ לתשלום |
|-----------|-----------|-------------|--------------|-------------------|--------------------------|-------------|
| | | | 01/03/23 | 31/03/23 | פרטי חשבון עבור תאריכים: | |
| 777 | פסגה | 72,443.60 | 74,548.40 | 2,104.80 | 44.17 | 929.69 ₪ |
| 778 | גבע | 16,331.00 | 16,543.40 | 212.40 | 47.25 | 100.36 ₪ |
| 779 | שפל | 52,584.60 | 53,565.80 | 981.20 | 39.55 | 388.06 ₪ |

סה"כ לדייר:

| פסגה | גבע | שפל | סה"כ | שיא ביקוש |
|----------|----------|----------|------------|-----------|
| 2,104.80 | 212.40 | 981.20 | 3,298.40 | 23.72 |
| 929.69 ₪ | 100.36 ₪ | 388.06 ₪ | 1,418.11 ₪ | |

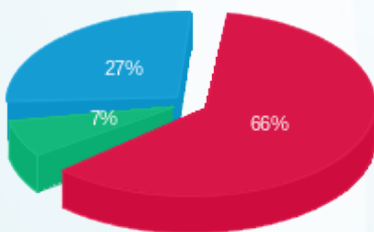
סה"כ צריכה
 סה"כ לתשלום

| | | |
|---------------------------|----------------------------------|------------|
| אירווישין טכנולוגיות בע"מ | תשלום קבוע | 210.98 ₪ |
| | תשלום עבור גודל חיבור בKVA (0x0) | 0.00 ₪ |
| לא כולל מע"מ | סה"כ לתשלום | 1,629.09 ₪ |



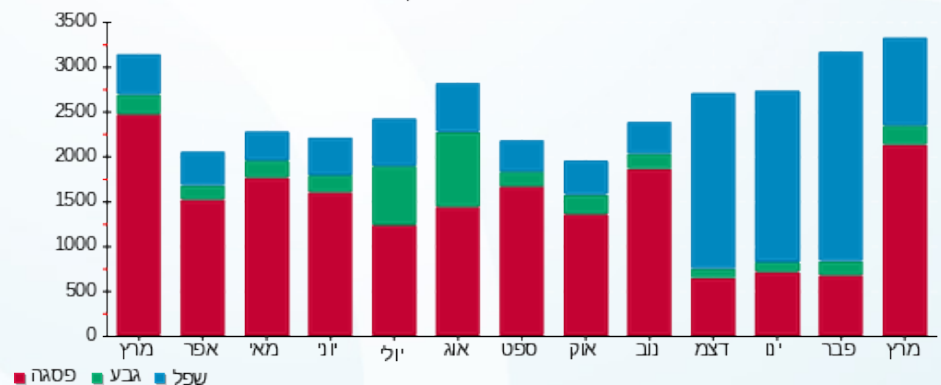
M4U SQL 1 411300

התפלגות חיוב בש"ח לפי תעו"ז



פסגה (929.69 ₪) 66%
 גבע (100.36 ₪) 7%
 שפל (388.06 ₪) 27%

הסטוריית צריכה בקוט"ש





02/05/23 תאריך הפקה:
 31/03/23 תאריך קריאה נוכחית:
 01/03/23 תאריך קריאה קודמת:

שם דייר: בניין D ק.6 אנאליסט
 שם אתר: אפריקה ישראל פארק המדע בניין 11

לקוח/ה נכבד/ה, אנו מתכבדים להגיש את חישוב צריכת החשמל לתקופה 01/03/23 - 31/03/23:

בניין D ק.6 אנאליסט - 1 - 14155734(0x0)

| סוג תעריף | סוג צריכה | קריאה קודמת | קריאה נוכחית | סה"כ צריכה בקוט"ש | מחיר לקוט"ש בא"ג | סה"כ לתשלום |
|-----------|-----------|-------------|--------------|-------------------|--------------------------|-------------|
| | | | 31/03/23 | 01/03/23 | פרטי חשבון עבור תאריכים: | |
| 777 | פסגה | 173,944.80 | 181,886.40 | 7,941.60 | 44.17 | 3,507.80 ₪ |
| 778 | גבע | 83,463.60 | 85,905.60 | 2,442.00 | 47.25 | 1,153.85 ₪ |
| 779 | שפל | 280,130.40 | 288,938.40 | 8,808.00 | 39.55 | 3,483.56 ₪ |

סה"כ לדייר:

| פסגה | גבע | שפל | סה"כ | שיא ביקוש |
|------------|------------|------------|------------|-----------|
| 7,941.60 | 2,442.00 | 8,808.00 | 19,191.60 | 42.35 |
| 3,507.80 ₪ | 1,153.85 ₪ | 3,483.56 ₪ | 8,145.21 ₪ | |

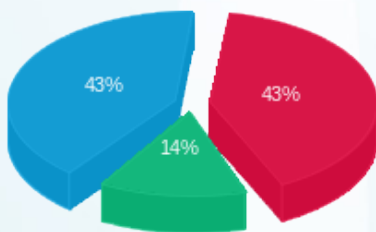
סה"כ צריכה
 סה"כ לתשלום

| | | |
|------------|----------------------------------|--------------------------------|
| 210.98 ₪ | תשלום קבוע | אנליסט מעבדות שירות ומחקר בע"מ |
| 0.00 ₪ | תשלום עבור גודל חיבור בKVA (0x0) | |
| 8,356.19 ₪ | סה"כ לתשלום | לא כולל מע"מ |



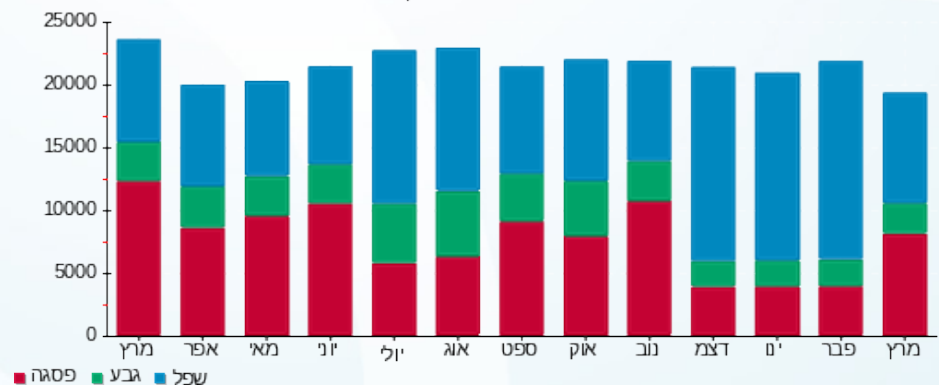
M4U SQL 1 402984

התפלגות חיוב בש"ח לפי תעו"ז



פסגה (3,507.80 ₪)
 גבע (1,153.85 ₪)
 שפל (3,483.56 ₪)

הסטוריית צריכה בקוט"ש





02/05/23 תאריך הפקה:
 31/03/23 תאריך קריאה נוכחית:
 01/03/23 תאריך קריאה קודמת:

שם דייר: בניין D ק.6 ארוסקאוט
 שם אתר: אפריקה ישראל פארק המדע בניין 11

לקוח/ה נכבד/ה, אנו מתכבדים להגיש את חישוב צריכת החשמל לתקופה 01/03/23 - 31/03/23:

בניין D ק.6 ארוסקאוט - 3 - 16045585(0x0)

| סוג תעריף | סוג צריכה | קריאה קודמת | קריאה נוכחית | סה"כ צריכה בקוט"ש | מחיר לקוט"ש בא"ג | סה"כ לתשלום |
|--------------------------|-----------|-------------|--------------|-------------------|------------------|-------------|
| פרטי חשבון עבור תאריכים: | | | | | | |
| 777 | פסגה | 01/03/23 | 31/03/23 | 110.80 | 44.17 | 48.94 ₪ |
| 778 | גבע | 1,898.50 | 1,898.70 | 0.20 | 47.25 | 0.09 ₪ |
| 779 | שפל | 5,091.80 | 5,119.40 | 27.60 | 39.55 | 10.92 ₪ |

סה"כ לדייר:

| פסגה | גבע | שפל | סה"כ | שיא ביקוש |
|---------|--------|---------|---------|-----------|
| 110.80 | 0.20 | 27.60 | 138.60 | 2.02 |
| 48.94 ₪ | 0.09 ₪ | 10.92 ₪ | 59.95 ₪ | |

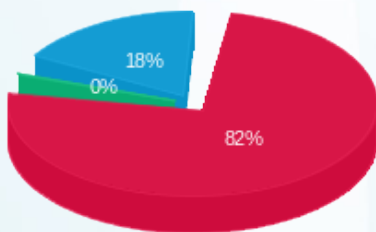
סה"כ צריכה
 סה"כ לתשלום

| | | |
|----------------|----------------------------------|----------|
| אירוסקאוט בע"מ | תשלום קבוע | 210.98 ₪ |
| לא כולל מע"מ | תשלום עבור גודל חיבור בKVA (0x0) | 0.00 ₪ |
| | סה"כ לתשלום | 270.93 ₪ |



M4U SQL 1 402972

התפלגות חיוב בש"ח לפי תעו"ז



פסגה (48.94 ₪)
 גבע (0.09 ₪)
 שפל (10.92 ₪)

הסטוריית צריכה בקוט"ש

