



02/05/23

תאריך הפקה:

שם דייר: בניין 11 אפריקה ישראל (אירוסקאוט לשעבר)

31/03/23

תאריך קריאה נוכחית:

שם אתר: אפריקה ישראל פארק המדע בניין 11

01/03/23

תאריך קריאה קודמת:

לקוח/ה נכבד/ה, אנו מתכבדים להגיש את חישוב צריכת החשמל לתקופה 01/03/23 - 31/03/23:

בניין 11 אפריקה ישראל - 4 - 14086112(0x0)

סוג תעריף	סוג צריכה	קריאה קודמת	קריאה נוכחית	סה"כ צריכה בקוט"ש	מחיר לקוט"ש בא"ג	סה"כ לתשלום
פרטי חשבון עבור תאריכים:						
777	פסגה	01/03/23	31/03/23	0.00	44.17	0.00 ₪
778	גבע	124.00	124.00	0.00	47.25	0.00 ₪
779	שפל	253.40	253.40	0.00	39.55	0.00 ₪

סה"כ לדייר:

פסגה	גבע	שפל	סה"כ	שיא ביקוש
0.00	0.00	0.00	0.00	0.03
0.00 ₪	0.00 ₪	0.00 ₪	0.00 ₪	

סה"כ צריכה

סה"כ לתשלום

210.98 ₪	תשלום קבוע	
0.00 ₪	תשלום עבור גודל חיבור בKVA (0x0)	
210.98 ₪	סה"כ לתשלום	לא כולל מע"מ



M4U SQL 1 402068





02/05/23

תאריך הפקה:

שם דייר: בניין 11 אפריקה ישראל (קונדויט מזרח לשעבר)

31/03/23

תאריך קריאה נוכחית:

שם אתר: אפריקה ישראל פארק המדע בניין 11

01/03/23

תאריך קריאה קודמת:

לקוח/ה נכבד/ה, אנו מתכבדים להגיש את חישוב צריכת החשמל לתקופה 01/03/23 - 31/03/23:

בניין 11 אפריקה ישראל - 1 - 14086112(0x0)

סוג תעריף	סוג צריכה	קריאה קודמת	קריאה נוכחית	סה"כ צריכה בקוט"ש	מחיר לקוט"ש בא"ג	סה"כ לתשלום
פרטי חשבון עבור תאריכים:						
777	פסגה	01/03/23	31/03/23	0.00	44.17	0.00 ₪
778	גבע	15.60	15.60	0.00	47.25	0.00 ₪
779	שפל	57.40	57.40	0.00	39.55	0.00 ₪

סה"כ לדייר:

פסגה	גבע	שפל	סה"כ	שיא ביקוש
0.00	0.00	0.00	0.00	
0.00 ₪	0.00 ₪	0.00 ₪	0.00 ₪	

סה"כ צריכה

סה"כ לתשלום

210.98 ₪	תשלום קבוע	
0.00 ₪	תשלום עבור גודל חיבור בKVA (0x0)	
210.98 ₪	סה"כ לתשלום	לא כולל מע"מ



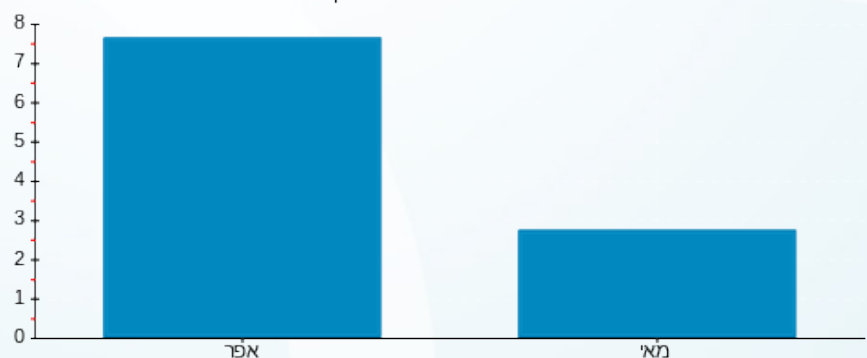
M4U SQL 1 402071

התפלגות חיוב בש"ח לפי תעו"ז

הסטוריית צריכה בקוט"ש

פסגה (0.00 ₪)
גבע (0.00 ₪)
שפל (0.00 ₪)

פסגה גבע שפל





02/05/23

תאריך הפקה:

31/03/23

תאריך קריאה נוכחית:

01/03/23

תאריך קריאה קודמת:

שם דייר: בניין 11 לוח חניון עליון
שם אתר: אפריקה ישראל פארק המדע בניין 11

לקוח/ה נכבד/ה, אנו מתכבדים להגיש את חישוב צריכת החשמל לתקופה 01/03/23 - 31/03/23:

בניין 11 לוח חניון עליון - 7 - 81036489(0x0)

סוג תעריף	סוג צריכה	קריאה קודמת	קריאה נוכחית	סה"כ צריכה בקוט"ש	מחיר לקוט"ש בא"ג	סה"כ לתשלום
פרטי חשבון עבור תאריכים:						
777	פסגה	01/03/23	31/03/23	279.60	44.17	123.50 ₪
778	גבע	42,524.60	42,752.80	228.20	47.25	107.82 ₪
779	שפל	147,803.40	148,829.80	1,026.40	39.55	405.94 ₪

סה"כ לדייר:

פסגה	גבע	שפל	סה"כ	שיא ביקוש
279.60	228.20	1,026.40	1,534.20	4.00
123.50 ₪	107.82 ₪	405.94 ₪	637.27 ₪	

סה"כ צריכה

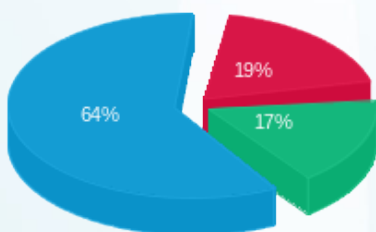
סה"כ לתשלום

210.98 ₪	תשלום קבוע	
0.00 ₪	תשלום עבור גודל חיבור בKVA (0x0)	
848.25 ₪	סה"כ לתשלום	לא כולל מע"מ



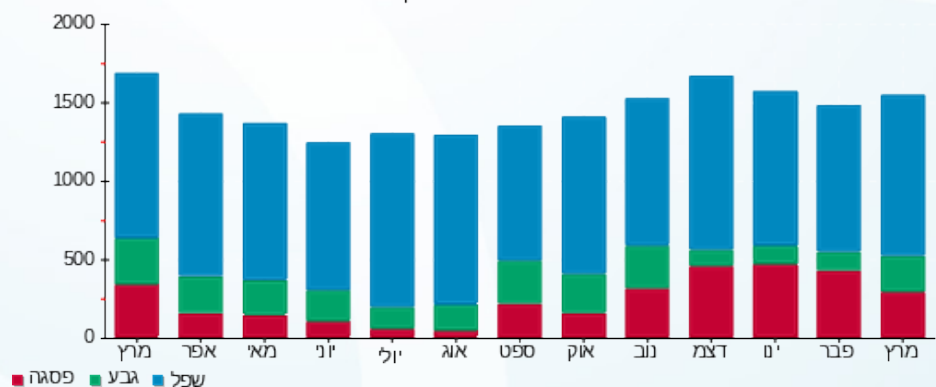
M4U SQL 1 391501

התפלגות חיוב בש"ח לפי תעו"ז



פסגה (123.50 ₪)
גבע (107.82 ₪)
שפל (405.94 ₪)

הסטוריית צריכה בקוט"ש



02/05/23 תאריך הפקה:
 31/03/23 תאריך קריאה נוכחית:
 01/03/23 תאריך קריאה קודמת:

שם דייר: בניין 11 לוח חניון עליון
 שם אתר: אפריקה ישראל פארק המדע בניין 11

לקוח/ה נכבד/ה, אנו מתכבדים להגיש את חישוב צריכת החשמל לתקופה 01/03/23 - 31/03/23:

בניין 11 לוח חניון עליון - 3 - 81037048(0x0)

סוג תעריף	סוג צריכה	קריאה קודמת	קריאה נוכחית	סה"כ צריכה בקוט"ש	מחיר לקוט"ש בא"ג	סה"כ לתשלום
			31/03/23	01/03/23	פרטי חשבון עבור תאריכים:	
777	פסגה	195,189.30	196,914.70	1,725.40	44.17	762.11 ₪
778	גבע	98,934.50	99,619.70	685.20	47.25	323.76 ₪
779	שפל	311,461.30	313,600.70	2,139.40	39.55	846.13 ₪

סה"כ לדייר:

פסגה	גבע	שפל	סה"כ	שיא ביקוש
1,725.40	685.20	2,139.40	4,550.00	7.30
762.11 ₪	323.76 ₪	846.13 ₪	1,932.00 ₪	

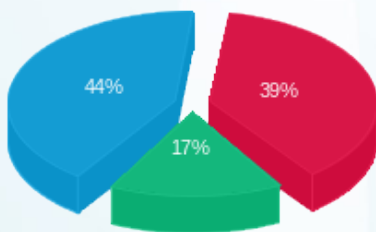
סה"כ צריכה
 סה"כ לתשלום

210.98 ₪	תשלום קבוע	
0.00 ₪	תשלום עבור גודל חיבור בKVA (0x0)	
2,142.98 ₪	סה"כ לתשלום	לא כולל מע"מ



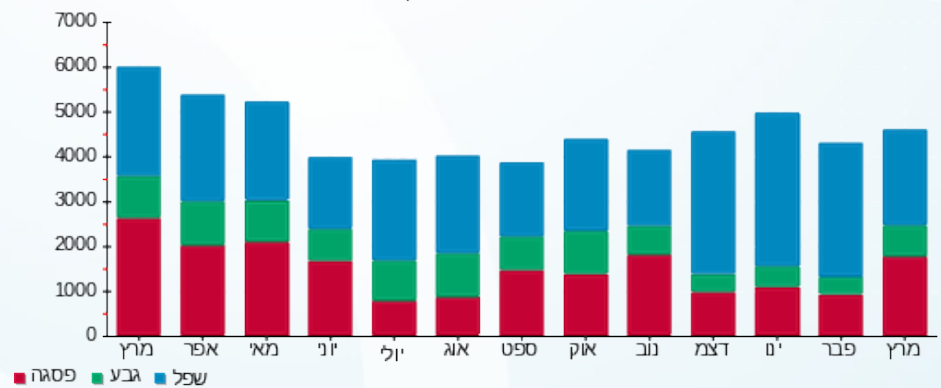
M4U SQL 1 391510

התפלגות חיוב בש"ח לפי תעו"ז



פסגה (762.11 ₪)
 גבע (323.76 ₪)
 שפל (846.13 ₪)

הסטוריית צריכה בקוט"ש





02/05/23 תאריך הפקה:
 31/03/23 תאריך קריאה נוכחית:
 01/03/23 תאריך קריאה קודמת:

שם דייר: בנין 11 לוח חניון תחתון
 שם אתר: אפריקה ישראל פארק המדע בנין 11

לקוח/ה נכבד/ה, אנו מתכבדים להגיש את חישוב צריכת החשמל לתקופה 01/03/23 - 31/03/23:

בנין 11 לוח חניון תחתון - 5 - 81036489(0x0)

סוג תעריף	סוג צריכה	קריאה קודמת	קריאה נוכחית	סה"כ צריכה בקוט"ש	מחיר לקוט"ש בא"ג	סה"כ לתשלום
פרטי חשבון עבור תאריכים:						
777	פסגה	01/03/23	31/03/23	900.00	44.17	397.53 ₪
778	גבע	36,162.20	36,528.70	366.50	47.25	173.17 ₪
779	שפל	67,789.10	68,421.50	632.40	39.55	250.11 ₪

סה"כ לדייר:

פסגה	גבע	שפל	סה"כ	שיא ביקוש
900.00	366.50	632.40	1,898.90	3.50
397.53 ₪	173.17 ₪	250.11 ₪	820.82 ₪	

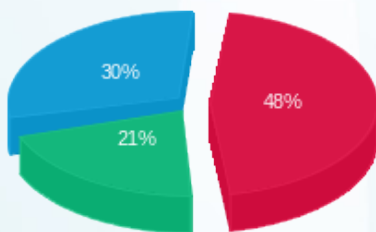
סה"כ צריכה
 סה"כ לתשלום

210.98 ₪	תשלום קבוע	
0.00 ₪	תשלום עבור גודל חיבור בKVA (0x0)	
1,031.80 ₪	סה"כ לתשלום	לא כולל מע"מ



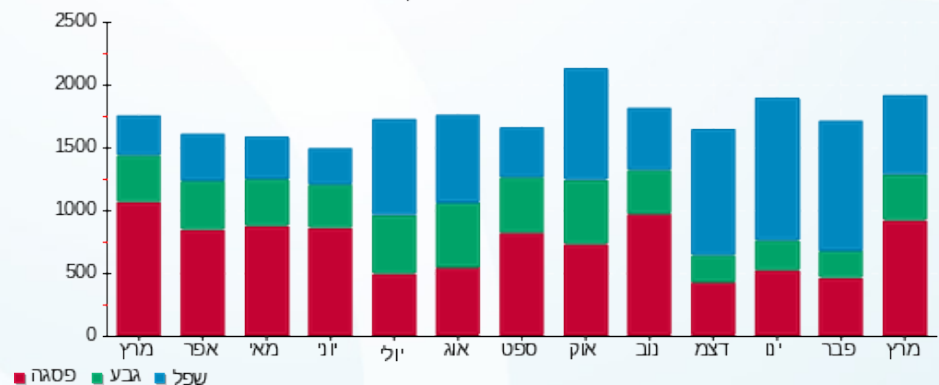
M4U SQL 1 391502

התפלגות חיוב בש"ח לפי תעו"ז



פסגה (397.53 ₪) ■
 גבע (173.17 ₪) ■
 שפל (250.11 ₪) ■

הסטוריית צריכה בקוט"ש





02/05/23 תאריך הפקדה:
 31/03/23 תאריך קריאה נוכחית:
 01/03/23 תאריך קריאה קודמת:

שם דייר: בניין 11 לוח חניון תחתון
 שם אתר: אפריקה ישראל פארק המדע בניין 11

לקוח/ה נכבד/ה, אנו מתכבדים להגיש את חישוב צריכת החשמל לתקופה 01/03/23 - 31/03/23:

בניין 11 לוח חניון תחתון - 4 - 81037048(0x0)

סוג תעריף	סוג צריכה	קריאה קודמת	קריאה נוכחית	סה"כ צריכה בקוט"ש	מחיר לקוט"ש בא"ג	סה"כ לתשלום
		01/03/23	31/03/23			
777	פסגה	183,988.00	185,951.90	1,963.90	44.17	867.45 ₪
778	גבע	83,671.70	84,521.80	850.10	47.25	401.67 ₪
779	שפל	253,806.60	257,143.60	3,337.00	39.55	1,319.78 ₪

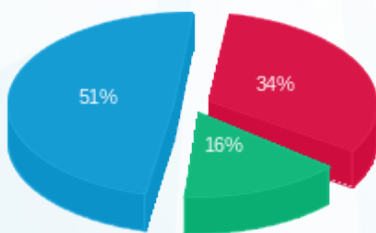
סה"כ לדייר:

פסגה	גבע	שפל	סה"כ	שיא ביקוש
1,963.90	850.10	3,337.00	6,151.00	10.10
867.45 ₪	401.67 ₪	1,319.78 ₪	2,588.91 ₪	

סה"כ צריכה
 סה"כ לתשלום

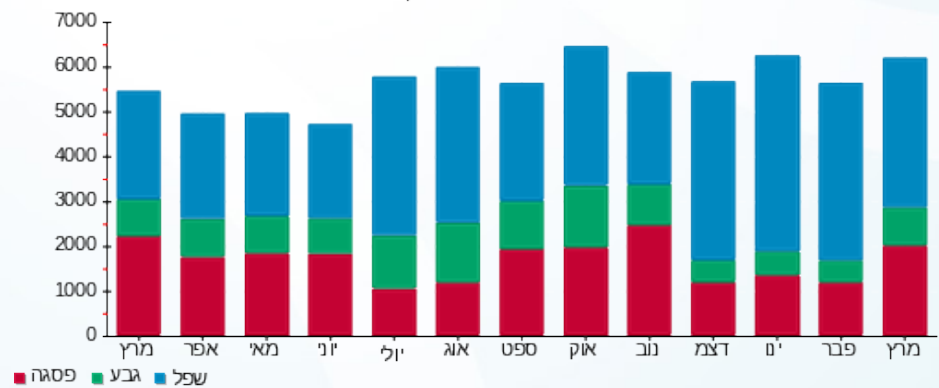
210.98 ₪	תשלום קבוע	
0.00 ₪	תשלום עבור גודל חיבור בKVA (0x0)	
2,799.89 ₪	סה"כ לתשלום	לא כולל מע"מ

התפלגות חיוב בש"ח לפי תע"ז



פסגה (867.45 ₪) 51%
 גבע (401.67 ₪) 34%
 שפל (1,319.78 ₪) 16%

הסטוריית צריכה בקוט"ש





02/05/23

תאריך הפקדה:

31/03/23

תאריך קריאה נוכחית:

01/03/23

תאריך קריאה קודמת:

שם דייר: בניין 11 לוח פיתוח
שם אתר: אפריקה ישראל פארק המדע בניין 11

לקוח/ה נכבד/ה, אנו מתכבדים להגיש את חישוב צריכת החשמל לתקופה 01/03/23 - 31/03/23:

בניין 11 לוח פיתוח - 6 - 81036489(0x0)

סוג תעריף	סוג צריכה	קריאה קודמת	קריאה נוכחית	סה"כ צריכה בקוט"ש	מחיר לקוט"ש בא"ג	סה"כ לתשלום
פרטי חשבון עבור תאריכים:						
777	פסגה	01/03/23	31/03/23	865.10	44.17	382.11 ₪
778	גבע	41,166.90	41,391.60	224.70	47.25	106.17 ₪
779	שפל	106,370.20	106,824.40	454.20	39.55	179.64 ₪

סה"כ לדייר:

פסגה	גבע	שפל	סה"כ	שיא ביקוש
865.10	224.70	454.20	1,544.00	4.10
₪ 382.11	₪ 106.17	₪ 179.64	₪ 667.92	

סה"כ צריכה

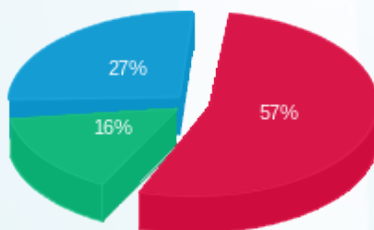
סה"כ לתשלום

210.98 ₪	תשלום קבוע	
0.00 ₪	תשלום עבור גודל חיבור בKVA (0x0)	
878.90 ₪	סה"כ לתשלום	לא כולל מע"מ



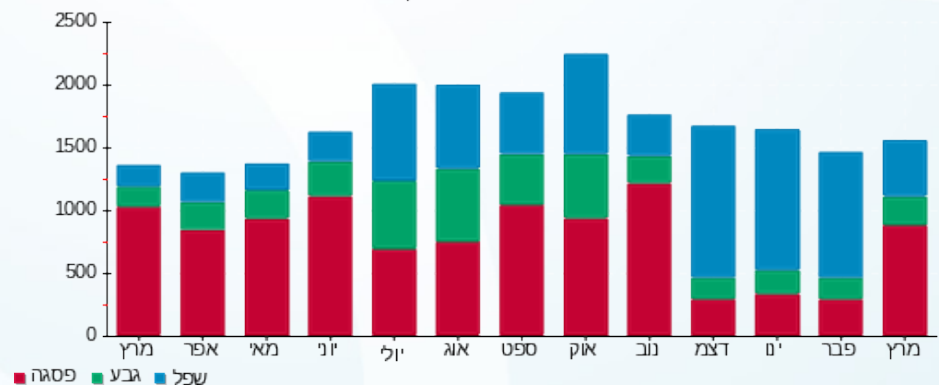
M4U SQL 1 391500

התפלגות חיוב בש"ח לפי תעו"ז



- פסגה (382.11 ₪)
- גבע (106.17 ₪)
- שפל (179.64 ₪)

הסטוריית צריכה בקוט"ש





02/05/23 תאריך הפקה:
 31/03/23 תאריך קריאה נוכחית:
 01/03/23 תאריך קריאה קודמת:

שם דייר: בניין 11 מיזוג אוויר
שם אתר: אפריקה ישראל פארק המדע בניין 11

לקוח/ה נכבד/ה, אנו מתכבדים להגיש את חישוב צריכת החשמל לתקופה 01/03/23 - 31/03/23:

בניין 11 צילר 3 - 2 - 81036489(0x0)

סוג תעריף	סוג צריכה	קריאה קודמת	קריאה נוכחית	סה"כ צריכה בקוט"ש	מחיר לקוט"ש בא"ג	סה"כ לתשלום
פרטי חשבון עבור תאריכים:			31/03/23	01/03/23		
777	פסגה	630,311.40	634,092.60	3,781.20	44.17	1,670.16 ₪
778	גבע	226,171.80	227,514.60	1,342.80	47.25	634.47 ₪
779	שפל	444,984.00	448,315.20	3,331.20	39.55	1,317.49 ₪

בניין 11 צילר 4 - 3 - 81036489(0x0)

סוג תעריף	סוג צריכה	קריאה קודמת	קריאה נוכחית	סה"כ צריכה בקוט"ש	מחיר לקוט"ש בא"ג	סה"כ לתשלום
פרטי חשבון עבור תאריכים:			31/03/23	01/03/23		
777	פסגה	789,710.40	794,392.80	4,682.40	44.17	2,068.22 ₪
778	גבע	291,140.40	292,407.60	1,267.20	47.25	598.75 ₪
779	שפל	516,540.60	525,296.40	8,755.80	39.55	3,462.92 ₪

בניין 11 לוח מיזוג אוויר בנג - 4 - 81036489(0x0)

סוג תעריף	סוג צריכה	קריאה קודמת	קריאה נוכחית	סה"כ צריכה בקוט"ש	מחיר לקוט"ש בא"ג	סה"כ לתשלום
פרטי חשבון עבור תאריכים:			31/03/23	01/03/23		
777	פסגה	565,802.40	571,309.20	5,506.80	44.17	2,432.35 ₪
778	גבע	241,951.20	243,492.40	1,541.20	47.25	728.22 ₪
779	שפל	625,710.00	630,669.20	4,959.20	39.55	1,961.36 ₪

בניין 11 צילר 1 - 4 - 81036693(0x0)

סוג תעריף	סוג צריכה	קריאה קודמת	קריאה נוכחית	סה"כ צריכה בקוט"ש	מחיר לקוט"ש בא"ג	סה"כ לתשלום
פרטי חשבון עבור תאריכים:			31/03/23	01/03/23		
777	פסגה	1,167,474.74	1,173,646.47	6,171.73	44.17	2,726.05 ₪
778	גבע	442,640.80	445,201.18	2,560.38	47.25	1,209.78 ₪
779	שפל	722,338.56	728,413.24	6,074.68	39.55	2,402.54 ₪




בניין 11 לוח מגדל קירור חיוני - 5 - (0x0)81036693

סוג תעריף	סוג צריכה	קריאה קודמת	קריאה נוכחית	סה"כ צריכה בקוט"ש	מחיר לקוט"ש בא"ג	סה"כ לתשלום
פרטי חשבון עבור תאריכים:			31/03/23	01/03/23		
777	פסגה	449,337.62	451,409.63	2,072.00	44.17	915.20 ₪
778	גבע	243,334.44	244,159.95	825.50	47.25	390.05 ₪
779	שפל	644,307.23	647,451.94	3,144.70	39.55	1,243.73 ₪

בניין 11 לוח משאבות מפוחים בנג - 7 - (0x0)81036693

סוג תעריף	סוג צריכה	קריאה קודמת	קריאה נוכחית	סה"כ צריכה בקוט"ש	מחיר לקוט"ש בא"ג	סה"כ לתשלום
פרטי חשבון עבור תאריכים:			31/03/23	01/03/23		
777	פסגה	598,395.40	606,590.56	8,195.15	44.17	3,619.80 ₪
778	גבע	257,832.83	259,459.21	1,626.38	47.25	768.46 ₪
779	שפל	619,303.76	624,217.47	4,913.71	39.55	1,943.37 ₪

בניין 11 צילר 2 - 8 - (0x0)81036693

סוג תעריף	סוג צריכה	קריאה קודמת	קריאה נוכחית	סה"כ צריכה בקוט"ש	מחיר לקוט"ש בא"ג	סה"כ לתשלום
פרטי חשבון עבור תאריכים:			31/03/23	01/03/23		
777	פסגה	847,798.63	848,472.12	673.49	44.17	297.48 ₪
778	גבע	272,828.60	272,988.09	159.49	47.25	75.36 ₪
779	שפל	401,753.01	402,362.63	609.62	39.55	241.11 ₪

בניין 11 לוח משאבות - 2 - (0x0)81037048

סוג תעריף	סוג צריכה	קריאה קודמת	קריאה נוכחית	סה"כ צריכה בקוט"ש	מחיר לקוט"ש בא"ג	סה"כ לתשלום
פרטי חשבון עבור תאריכים:			31/03/23	01/03/23		
777	פסגה	34,623.40	35,075.00	451.60	44.17	199.47 ₪
778	גבע	13,963.40	14,112.60	149.20	47.25	70.50 ₪
779	שפל	41,829.40	42,389.40	560.00	39.55	221.48 ₪

סה"כ לדיר:

פסגה	גבע	שפל	סה"כ	שיא ביקוש
31,534.37	9,472.15	32,348.92	73,355.44	57.92
₪ 13,928.73	₪ 4,475.59	₪ 12,794.00	₪ 31,198.32	

סה"כ צריכה
סה"כ לתשלום

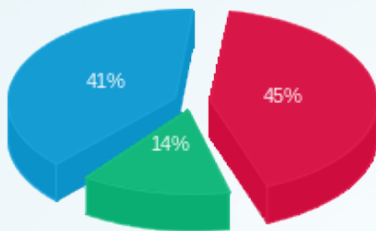
₪ 0.00	תשלום קבוע	
₪ 0.00	תשלום עבור גודל חיבור בKVA (0x0)	
₪ 31,198.32	סה"כ לתשלום	לא כולל מע"מ





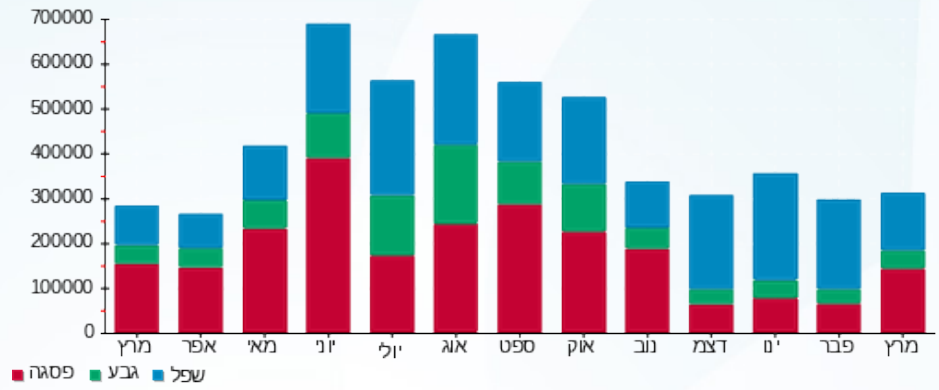
M4U SQL 1 404463

התפלגות חיוב בש"ח לפי תעו"ז



■ פסגה (ש"ח 13,928.73)
■ גבע (ש"ח 4,475.59)
■ שפל (ש"ח 12,794.00)

הסטוריית צריכה בקוט"ש





02/05/23 תאריך הפקה:
 31/03/23 תאריך קריאה נוכחית:
 01/03/23 תאריך קריאה קודמת:

שם דייר: בניין 11 ציבורי
שם אתר: אפריקה ישראל פארק המדע בניין 11

לקוח/ה נכבד/ה, אנו מתכבדים להגיש את חישוב צריכת החשמל לתקופה 01/03/23 - 31/03/23:

בניין 11 כספומט בנק לאומי - 1 - 13044091

סוג תעריף	סוג צריכה	קריאה קודמת	קריאה נוכחית	סה"כ צריכה בקוט"ש	מחיר לקוט"ש בא"ג	סה"כ לתשלום
פרטי חשבון עבור תאריכים:			01/03/23	31/03/23		
777	פסגה	1,854.55	1,874.70	-20.15	44.17	₪ -8.90
778	גבע	1,059.25	1,068.55	-9.30	47.25	₪ -4.39
779	שפל	2,973.00	2,995.85	-22.85	39.55	₪ -9.04

בניין 11 קונדויט קומה 1-עגול - 2 - 13044091

סוג תעריף	סוג צריכה	קריאה קודמת	קריאה נוכחית	סה"כ צריכה בקוט"ש	מחיר לקוט"ש בא"ג	סה"כ לתשלום
פרטי חשבון עבור תאריכים:			01/03/23	31/03/23		
777	פסגה	245,511.60	250,572.00	-5,060.40	44.17	₪ -2,235.18
778	גבע	40,370.40	40,389.60	-19.20	47.25	₪ -9.07
779	שפל	99,717.60	101,000.40	-1,282.80	39.55	₪ -507.35

בניין 11 קונדויט ונוודימישן-קפיטריה קומה 2 - 3 - 13044091

סוג תעריף	סוג צריכה	קריאה קודמת	קריאה נוכחית	סה"כ צריכה בקוט"ש	מחיר לקוט"ש בא"ג	סה"כ לתשלום
פרטי חשבון עבור תאריכים:			01/03/23	31/03/23		
777	פסגה	164,342.40	165,570.00	-1,227.60	44.17	₪ -542.23
778	גבע	27,710.40	27,789.60	-79.20	47.25	₪ -37.42
779	שפל	88,327.20	88,824.00	-496.80	39.55	₪ -196.48

בניין 11 ק.3 ננודימנשין - 4 - 13044091

סוג תעריף	סוג צריכה	קריאה קודמת	קריאה נוכחית	סה"כ צריכה בקוט"ש	מחיר לקוט"ש בא"ג	סה"כ לתשלום
פרטי חשבון עבור תאריכים:			01/03/23	31/03/23		
777	פסגה	126,963.20	131,458.20	-4,495.00	44.17	₪ -1,985.44
778	גבע	47,181.20	48,773.60	-1,592.40	47.25	₪ -752.41
779	שפל	156,802.20	162,313.20	-5,511.00	39.55	₪ -2,179.60




בניין 11 ק.2 נודנמשין - 5 - 13044091

סוג תעריף	סוג צריכה	קריאה קודמת	קריאה נוכחית	סה"כ צריכה בקוט"ש	מחיר לקוט"ש בא"ג	סה"כ לתשלום
פרטי חשבון עבור תאריכים:						
777	פסגה	01/03/23	31/03/23	-2,421.60	44.17	₪ -1,069.62
778	גבע	12,018.40	12,164.00	-145.60	47.25	₪ -68.80
779	שפל	32,331.60	33,265.00	-933.40	39.55	₪ -369.16

בניין 11 AIR SCOUT ק.6 - 6 - 13044091

סוג תעריף	סוג צריכה	קריאה קודמת	קריאה נוכחית	סה"כ צריכה בקוט"ש	מחיר לקוט"ש בא"ג	סה"כ לתשלום
פרטי חשבון עבור תאריכים:						
777	פסגה	01/03/23	31/03/23	-7,482.00	44.17	₪ -3,304.80
778	גבע	244,822.80	247,148.40	-2,325.60	47.25	₪ -1,098.85
779	שפל	739,268.40	747,654.00	-8,385.60	39.55	₪ -3,316.50

בניין 11 AIR SCOUT ק.5 - 7 - 13044091

סוג תעריף	סוג צריכה	קריאה קודמת	קריאה נוכחית	סה"כ צריכה בקוט"ש	מחיר לקוט"ש בא"ג	סה"כ לתשלום
פרטי חשבון עבור תאריכים:						
777	פסגה	01/03/23	31/03/23	-1,957.20	44.17	₪ -864.50
778	גבע	45,982.80	46,147.20	-164.40	47.25	₪ -77.68
779	שפל	64,258.80	64,800.00	-541.20	39.55	₪ -214.04

בניין 11 לחברת אוקספורד - 8 - 13044091

סוג תעריף	סוג צריכה	קריאה קודמת	קריאה נוכחית	סה"כ צריכה בקוט"ש	מחיר לקוט"ש בא"ג	סה"כ לתשלום
פרטי חשבון עבור תאריכים:						
777	פסגה	01/03/23	31/03/23	-210.60	44.17	₪ -93.02
778	גבע	3,163.70	3,186.60	-22.90	47.25	₪ -10.82
779	שפל	11,329.50	11,453.70	-124.20	39.55	₪ -49.12

בניין 11 מסעדת רות - 9 - 13044091

סוג תעריף	סוג צריכה	קריאה קודמת	קריאה נוכחית	סה"כ צריכה בקוט"ש	מחיר לקוט"ש בא"ג	סה"כ לתשלום
פרטי חשבון עבור תאריכים:						
777	פסגה	01/03/23	31/03/23	-2,660.10	44.17	₪ -1,174.97
778	גבע	70,730.30	71,566.80	-836.50	47.25	₪ -395.25
779	שפל	144,058.30	145,468.70	-1,410.40	39.55	₪ -557.81




בניין 11 10 - FUTURX - 13044091

סוג תעריף	סוג צריכה	קריאה קודמת	קריאה נוכחית	סה"כ צריכה בקוט"ש	מחיר לקוט"ש בא"ג	סה"כ לתשלום
פרטי חשבון עבור תאריכים:						
777	פסגה	01/03/23	31/03/23	-1,356.10	44.17	₪ -598.99
778	גבע	18,445.10	18,710.90	-265.80	47.25	₪ -125.59
779	שפל	55,029.00	56,060.40	-1,031.40	39.55	₪ -407.92

בניין 11 אינדיגו 11 - HP - 13044091

סוג תעריף	סוג צריכה	קריאה קודמת	קריאה נוכחית	סה"כ צריכה בקוט"ש	מחיר לקוט"ש בא"ג	סה"כ לתשלום
פרטי חשבון עבור תאריכים:						
777	פסגה	01/03/23	31/03/23	-9,916.40	44.17	₪ -4,380.07
778	גבע	106,324.00	107,920.00	-1,596.00	47.25	₪ -754.11
779	שפל	350,194.40	356,568.40	-6,374.00	39.55	₪ -2,520.92

בניין 11 ק.2 מוביט לשעבר - 12 - 13044091

סוג תעריף	סוג צריכה	קריאה קודמת	קריאה נוכחית	סה"כ צריכה בקוט"ש	מחיר לקוט"ש בא"ג	סה"כ לתשלום
פרטי חשבון עבור תאריכים:						
777	פסגה	01/03/23	31/03/23	-595.90	44.17	₪ -263.21
778	גבע	7,408.70	7,521.60	-112.90	47.25	₪ -53.35
779	שפל	26,422.50	26,904.20	-481.70	39.55	₪ -190.51

בניין 11 אפריקה ישראל (קונדויט מזרח לשעבר) - 1 - 14086112

סוג תעריף	סוג צריכה	קריאה קודמת	קריאה נוכחית	סה"כ צריכה בקוט"ש	מחיר לקוט"ש בא"ג	סה"כ לתשלום
פרטי חשבון עבור תאריכים:						
777	פסגה	01/03/23	31/03/23	0.00	44.17	₪ 0.00
778	גבע	15.60	15.60	0.00	47.25	₪ 0.00
779	שפל	57.40	57.40	0.00	39.55	₪ 0.00

בניין 11 אפריקה ישראל (איירוסקאט לשעבר) - 4 - 14086112

סוג תעריף	סוג צריכה	קריאה קודמת	קריאה נוכחית	סה"כ צריכה בקוט"ש	מחיר לקוט"ש בא"ג	סה"כ לתשלום
פרטי חשבון עבור תאריכים:						
777	פסגה	01/03/23	31/03/23	0.00	44.17	₪ 0.00
778	גבע	124.00	124.00	0.00	47.25	₪ 0.00
779	שפל	253.40	253.40	0.00	39.55	₪ 0.00




בניין 11 ק.1 מוביט - טרפז - 1 - 14118704

סוג תעריף	סוג צריכה	קריאה קודמת	קריאה נוכחית	סה"כ צריכה בקוט"ש	מחיר לקוט"ש בא"ג	סה"כ לתשלום
פרטי חשבון עבור תאריכים:						
777	פסגה	01/03/23	31/03/23	-4,696.80	44.17	₪ -2,074.58
778	גבע	27,420.00	28,336.80	-916.80	47.25	₪ -433.19
779	שפל	99,247.20	103,644.00	-4,396.80	39.55	₪ -1,738.93

בניין 11 ק.4 ננודיימשינ - 2 - 14118704

סוג תעריף	סוג צריכה	קריאה קודמת	קריאה נוכחית	סה"כ צריכה בקוט"ש	מחיר לקוט"ש בא"ג	סה"כ לתשלום
פרטי חשבון עבור תאריכים:						
777	פסגה	01/03/23	31/03/23	-7,324.80	44.17	₪ -3,235.36
778	גבע	57,229.20	59,804.40	-2,575.20	47.25	₪ -1,216.78
779	שפל	175,964.40	184,231.20	-8,266.80	39.55	₪ -3,269.52

בניין 11 ק.3 פיוטרקס - 3 - 14118704

סוג תעריף	סוג צריכה	קריאה קודמת	קריאה נוכחית	סה"כ צריכה בקוט"ש	מחיר לקוט"ש בא"ג	סה"כ לתשלום
פרטי חשבון עבור תאריכים:						
777	פסגה	01/03/23	31/03/23	-10,046.40	44.17	₪ -4,437.49
778	גבע	81,724.80	84,448.80	-2,724.00	47.25	₪ -1,287.09
779	שפל	274,186.80	284,810.40	-10,623.60	39.55	₪ -4,201.63

בניין 11 ק.2 ננודיימנשינ - 4 - 14118704

סוג תעריף	סוג צריכה	קריאה קודמת	קריאה נוכחית	סה"כ צריכה בקוט"ש	מחיר לקוט"ש בא"ג	סה"כ לתשלום
פרטי חשבון עבור תאריכים:						
777	פסגה	01/03/23	31/03/23	-6,106.80	44.17	₪ -2,697.37
778	גבע	53,353.20	54,684.00	-1,330.80	47.25	₪ -628.80
779	שפל	163,159.20	168,811.20	-5,652.00	39.55	₪ -2,235.37

בניין 11 ק.6 ארוסקאוט - 5 - 14118704

סוג תעריף	סוג צריכה	קריאה קודמת	קריאה נוכחית	סה"כ צריכה בקוט"ש	מחיר לקוט"ש בא"ג	סה"כ לתשלום
פרטי חשבון עבור תאריכים:						
777	פסגה	01/03/23	31/03/23	-5,998.40	44.17	₪ -2,649.49
778	גבע	33,497.00	34,896.40	-1,399.40	47.25	₪ -661.22
779	שפל	86,555.00	91,111.40	-4,556.40	39.55	₪ -1,802.06




בניין 11 ק. 5 ארוסקאוט - 6 - 14118704

סוג תעריף	סוג צריכה	קריאה קודמת	קריאה נוכחית	סה"כ צריכה בקוט"ש	מחיר לקוט"ש בא"ג	סה"כ לתשלום
פרטי חשבון עבור תאריכים:			31/03/23	01/03/23		
777	פסגה	78,592.60	83,367.40	-4,774.80	44.17	₪ -2,109.03
778	גבע	25,450.40	26,320.40	-870.00	47.25	₪ -411.07
779	שפל	67,667.80	70,865.80	-3,198.00	39.55	₪ -1,264.81

בניין 11 ק. 7 O - NANO - 14118704

סוג תעריף	סוג צריכה	קריאה קודמת	קריאה נוכחית	סה"כ צריכה בקוט"ש	מחיר לקוט"ש בא"ג	סה"כ לתשלום
פרטי חשבון עבור תאריכים:			31/03/23	01/03/23		
777	פסגה	27,770.40	29,920.80	-2,150.40	44.17	₪ -949.83
778	גבע	12,914.40	13,495.20	-580.80	47.25	₪ -274.43
779	שפל	34,179.60	36,363.60	-2,184.00	39.55	₪ -863.77

בניין 11 לוח C ראשי בלתי חיוני - 1 - 81036489

סוג תעריף	סוג צריכה	קריאה קודמת	קריאה נוכחית	סה"כ צריכה בקוט"ש	מחיר לקוט"ש בא"ג	סה"כ לתשלום
פרטי חשבון עבור תאריכים:			31/03/23	01/03/23		
777	פסגה	6,724,560.00	6,800,094.00	75,534.00	44.17	₪ 33,363.37
778	גבע	2,567,736.00	2,588,154.00	20,418.00	47.25	₪ 9,647.51
779	שפל	6,797,088.00	6,875,994.00	78,906.00	39.55	₪ 31,207.32

בניין 11 צילר 3 - 2 - 81036489

סוג תעריף	סוג צריכה	קריאה קודמת	קריאה נוכחית	סה"כ צריכה בקוט"ש	מחיר לקוט"ש בא"ג	סה"כ לתשלום
פרטי חשבון עבור תאריכים:			31/03/23	01/03/23		
777	פסגה	630,311.40	634,092.60	-3,781.20	44.17	₪ -1,670.16
778	גבע	226,171.80	227,514.60	-1,342.80	47.25	₪ -634.47
779	שפל	444,984.00	448,315.20	-3,331.20	39.55	₪ -1,317.49

בניין 11 צילר 4 - 3 - 81036489

סוג תעריף	סוג צריכה	קריאה קודמת	קריאה נוכחית	סה"כ צריכה בקוט"ש	מחיר לקוט"ש בא"ג	סה"כ לתשלום
פרטי חשבון עבור תאריכים:			31/03/23	01/03/23		
777	פסגה	789,710.40	794,392.80	-4,682.40	44.17	₪ -2,068.22
778	גבע	291,140.40	292,407.60	-1,267.20	47.25	₪ -598.75
779	שפל	516,540.60	525,296.40	-8,755.80	39.55	₪ -3,462.92





בניין 11 לוח מיזוג אוויר בנג - 4 - 81036489

סוג תעריף	סוג צריכה	קריאה קודמת	קריאה נוכחית	סה"כ צריכה בקוט"ש	מחיר לקוט"ש בא"ג	סה"כ לתשלום
פרטי חשבון עבור תאריכים:			31/03/23	01/03/23		
777	פסגה	565,802.40	571,309.20	-5,506.80	44.17	₪ -2,432.35
778	גבע	241,951.20	243,492.40	-1,541.20	47.25	₪ -728.22
779	שפל	625,710.00	630,669.20	-4,959.20	39.55	₪ -1,961.36

בניין 11 לוח חניון תחתון - 5 - 81036489

סוג תעריף	סוג צריכה	קריאה קודמת	קריאה נוכחית	סה"כ צריכה בקוט"ש	מחיר לקוט"ש בא"ג	סה"כ לתשלום
פרטי חשבון עבור תאריכים:			31/03/23	01/03/23		
777	פסגה	88,563.60	89,463.60	-900.00	44.17	₪ -397.53
778	גבע	36,162.20	36,528.70	-366.50	47.25	₪ -173.17
779	שפל	67,789.10	68,421.50	-632.40	39.55	₪ -250.11

בניין 11 לוח פיתוח - 6 - 81036489

סוג תעריף	סוג צריכה	קריאה קודמת	קריאה נוכחית	סה"כ צריכה בקוט"ש	מחיר לקוט"ש בא"ג	סה"כ לתשלום
פרטי חשבון עבור תאריכים:			31/03/23	01/03/23		
777	פסגה	93,783.10	94,648.20	-865.10	44.17	₪ -382.11
778	גבע	41,166.90	41,391.60	-224.70	47.25	₪ -106.17
779	שפל	106,370.20	106,824.40	-454.20	39.55	₪ -179.64

בניין 11 לוח חניון עליון - 7 - 81036489

סוג תעריף	סוג צריכה	קריאה קודמת	קריאה נוכחית	סה"כ צריכה בקוט"ש	מחיר לקוט"ש בא"ג	סה"כ לתשלום
פרטי חשבון עבור תאריכים:			31/03/23	01/03/23		
777	פסגה	70,222.10	70,501.70	-279.60	44.17	₪ -123.50
778	גבע	42,524.60	42,752.80	-228.20	47.25	₪ -107.82
779	שפל	147,803.40	148,829.80	-1,026.40	39.55	₪ -405.94

בניין 11 ק. 8 - 81036489 - NANO

סוג תעריף	סוג צריכה	קריאה קודמת	קריאה נוכחית	סה"כ צריכה בקוט"ש	מחיר לקוט"ש בא"ג	סה"כ לתשלום
פרטי חשבון עבור תאריכים:			31/03/23	01/03/23		
777	פסגה	5,094.70	5,401.80	-307.10	44.17	₪ -135.65
778	גבע	934.10	961.90	-27.80	47.25	₪ -13.14
779	שפל	3,236.30	3,401.50	-165.20	39.55	₪ -65.34




בניין 11 לוח חשמל A ראשי בלתי חיוני - 2 - 81036693

סוג תעריף	סוג צריכה	קריאה קודמת	קריאה נוכחית	סה"כ צריכה בקוט"ש	מחיר לקוט"ש בא"ג	סה"כ לתשלום
פרטי חשבון עבור תאריכים:						
777	פסגה	01/03/23	31/03/23	63,792.78	44.17	28,177.27 ₪
778	גבע	1,949,257.02	1,965,250.80	15,993.78	47.25	7,557.06 ₪
779	שפל	4,638,685.80	4,693,186.02	54,500.22	39.55	21,554.84 ₪

בניין 11 צילר 1 - 4 - 81036693

סוג תעריף	סוג צריכה	קריאה קודמת	קריאה נוכחית	סה"כ צריכה בקוט"ש	מחיר לקוט"ש בא"ג	סה"כ לתשלום
פרטי חשבון עבור תאריכים:						
777	פסגה	01/03/23	31/03/23	-6,171.73	44.17	-2,726.05 ₪
778	גבע	442,640.80	445,201.18	-2,560.38	47.25	-1,209.78 ₪
779	שפל	722,338.56	728,413.24	-6,074.68	39.55	-2,402.54 ₪

בניין 11 לוח מגדל קירור חיוני - 5 - 81036693

סוג תעריף	סוג צריכה	קריאה קודמת	קריאה נוכחית	סה"כ צריכה בקוט"ש	מחיר לקוט"ש בא"ג	סה"כ לתשלום
פרטי חשבון עבור תאריכים:						
777	פסגה	01/03/23	31/03/23	-2,072.00	44.17	-915.20 ₪
778	גבע	243,334.44	244,159.95	-825.50	47.25	-390.05 ₪
779	שפל	644,307.23	647,451.94	-3,144.70	39.55	-1,243.73 ₪

בניין 11 לוח משאבות מפוחים בנג - 7 - 81036693

סוג תעריף	סוג צריכה	קריאה קודמת	קריאה נוכחית	סה"כ צריכה בקוט"ש	מחיר לקוט"ש בא"ג	סה"כ לתשלום
פרטי חשבון עבור תאריכים:						
777	פסגה	01/03/23	31/03/23	-8,195.15	44.17	-3,619.80 ₪
778	גבע	257,832.83	259,459.21	-1,626.38	47.25	-768.46 ₪
779	שפל	619,303.76	624,217.47	-4,913.71	39.55	-1,943.37 ₪

בניין 11 צילר 2 - 8 - 81036693

סוג תעריף	סוג צריכה	קריאה קודמת	קריאה נוכחית	סה"כ צריכה בקוט"ש	מחיר לקוט"ש בא"ג	סה"כ לתשלום
פרטי חשבון עבור תאריכים:						
777	פסגה	01/03/23	31/03/23	-673.49	44.17	-297.48 ₪
778	גבע	272,828.60	272,988.09	-159.49	47.25	-75.36 ₪
779	שפל	401,753.01	402,362.63	-609.62	39.55	-241.11 ₪




בניין 11 לוח משאבות - 2 - 81037048

סוג תעריף	סוג צריכה	קריאה קודמת	קריאה נוכחית	סה"כ צריכה בקוט"ש	מחיר לקוט"ש בא"ג	סה"כ לתשלום
פרטי חשבון עבור תאריכים:						
777	פסגה	01/03/23	31/03/23	-451.60	44.17	199.47 ₪
778	גבע	13,963.40	14,112.60	-149.20	47.25	70.50 ₪
779	שפל	41,829.40	42,389.40	-560.00	39.55	221.48 ₪

בניין 11 לוח חניון עליון - 3 - 81037048

סוג תעריף	סוג צריכה	קריאה קודמת	קריאה נוכחית	סה"כ צריכה בקוט"ש	מחיר לקוט"ש בא"ג	סה"כ לתשלום
פרטי חשבון עבור תאריכים:						
777	פסגה	01/03/23	31/03/23	-1,725.40	44.17	762.11 ₪
778	גבע	98,934.50	99,619.70	-685.20	47.25	323.76 ₪
779	שפל	311,461.30	313,600.70	-2,139.40	39.55	846.13 ₪

בניין 11 לוח חניון תחתון - 4 - 81037048

סוג תעריף	סוג צריכה	קריאה קודמת	קריאה נוכחית	סה"כ צריכה בקוט"ש	מחיר לקוט"ש בא"ג	סה"כ לתשלום
פרטי חשבון עבור תאריכים:						
777	פסגה	01/03/23	31/03/23	-1,963.90	44.17	867.45 ₪
778	גבע	83,671.70	84,521.80	-850.10	47.25	401.67 ₪
779	שפל	253,806.60	257,143.60	-3,337.00	39.55	1,319.78 ₪

בניין 11 חדר בוק - 5 - 81037048

סוג תעריף	סוג צריכה	קריאה קודמת	קריאה נוכחית	סה"כ צריכה בקוט"ש	מחיר לקוט"ש בא"ג	סה"כ לתשלום
פרטי חשבון עבור תאריכים:						
777	פסגה	01/03/23	31/03/23	-131.75	44.17	58.19 ₪
778	גבע	12,184.95	12,241.00	-56.05	47.25	26.48 ₪
779	שפל	35,787.80	35,982.75	-194.95	39.55	77.10 ₪

בניין 11 ראשי חיוני לוח חשמל 6 - 81037048 - C

סוג תעריף	סוג צריכה	קריאה קודמת	קריאה נוכחית	סה"כ צריכה בקוט"ש	מחיר לקוט"ש בא"ג	סה"כ לתשלום
פרטי חשבון עבור תאריכים:						
777	פסגה	01/03/23	31/03/23	709.80	44.17	313.52 ₪
778	גבע	27,458.20	27,687.00	228.80	47.25	108.11 ₪
779	שפל	76,146.00	76,935.50	789.50	39.55	312.25 ₪



בניין 11 אינדיגו 7 - HP - 81037048

סה"כ לתשלום	מחיר לקוט"ש בא"ג	סה"כ צריכה בקוט"ש	קריאה נוכחית	קריאה קודמת	סוג צריכה	סוג תעריף
			31/03/23	01/03/23	פרטי חשבון עבור תאריכים:	
₪ -1,833.41	44.17	-4,150.80	296,192.40	292,041.60	פסגה	777
₪ -127.86	47.25	-270.60	58,003.20	57,732.60	גבע	778
₪ -815.13	39.55	-2,061.00	163,262.40	161,201.40	שפל	779

סה"כ לדירה:

שיא ביקוש	סה"כ	שפל	גבע	פסגה	
276.00	52,932.89	26,363.30	6,892.48	19,677.11	סה"כ צריכה
	₪ 22,374.76	₪ 10,426.69	₪ 3,256.70	₪ 8,691.38	סה"כ לתשלום

₪ 210.98	תשלום קבוע	
₪ 22,585.74	סה"כ לתשלום	לא כולל מע"מ



M4U SQL 1 402202



02/05/23 תאריך הפקה:
 31/03/23 תאריך קריאה נוכחית:
 01/03/23 תאריך קריאה קודמת:

שם דייר: בניין 11 ק. 1- חדר בזק
 שם אתר: אפריקה ישראל פארק המדע בניין 11

לקוח/ה נכבד/ה, אנו מתכבדים להגיש את חישוב צריכת החשמל לתקופה 01/03/23 - 31/03/23:

בניין 11 ק. 1- חדר בזק - 5 - (0x0)81037048

סוג תעריף	סוג צריכה	קריאה קודמת	קריאה נוכחית	סה"כ צריכה בקוט"ש	מחיר לקוט"ש בא"ג	סה"כ לתשלום
פרטי חשבון עבור תאריכים:						
777	פסגה	01/03/23	31/03/23	131.75	44.17	58.19 ₪
778	גבע	12,184.95	12,241.00	56.05	47.25	26.48 ₪
779	שפל	35,787.80	35,982.75	194.95	39.55	77.10 ₪

סה"כ לדייר:

פסגה	גבע	שפל	סה"כ	שיא ביקוש
131.75	56.05	194.95	382.75	1.55
58.19 ₪	26.48 ₪	77.10 ₪	161.78 ₪	

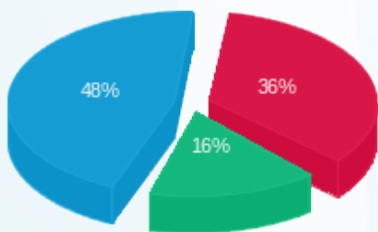
סה"כ צריכה
 סה"כ לתשלום

210.98 ₪	תשלום קבוע	בזק החברה הישראלית לתקשורת
0.00 ₪	תשלום עבור גודל חיבור בKVA (0x0)	
372.76 ₪	סה"כ לתשלום	לא כולל מע"מ



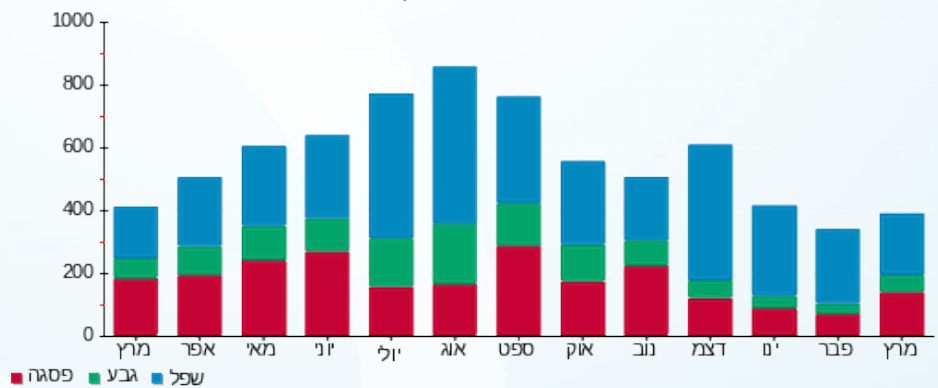
M4U SQL 1 402038

התפלגות חיוב בש"ח לפי תעו"ז



■ פסגה (58.19 ₪)
 ■ גבע (26.48 ₪)
 ■ שפל (77.10 ₪)

הסטוריית צריכה בקוט"ש





02/05/23 תאריך הפקה:
 31/03/23 תאריך קריאה נוכחית:
 01/03/23 תאריך קריאה קודמת:

שם דייר: בניין 11 ק.0 NANO
 שם אתר: אפריקה ישראל פארק המדע בניין 11

לקוח/ה נכבד/ה, אנו מתכבדים להגיש את חישוב צריכת החשמל לתקופה 01/03/23 - 31/03/23:

בניין 11 ק.0 7 - NANO - (3x630)14118704

סה"כ לתשלום	מחיר לקוט"ש בא"ג	סה"כ צריכה בקוט"ש	קריאה נוכחית	קריאה קודמת	סוג צריכה	סוג תעריף
			31/03/23	01/03/23	פרטי חשבון עבור תאריכים:	
949.83 ₪	44.17	2,150.40	29,920.80	27,770.40	פסגה	777
274.43 ₪	47.25	580.80	13,495.20	12,914.40	גבע	778
863.77 ₪	39.55	2,184.00	36,363.60	34,179.60	שפל	779

בניין 11 8 - NANO - (3x63)81036489

סה"כ לתשלום	מחיר לקוט"ש בא"ג	סה"כ צריכה בקוט"ש	קריאה נוכחית	קריאה קודמת	סוג צריכה	סוג תעריף
			31/03/23	01/03/23	פרטי חשבון עבור תאריכים:	
135.65 ₪	44.17	307.10	5,401.80	5,094.70	פסגה	777
13.14 ₪	47.25	27.80	961.90	934.10	גבע	778
65.34 ₪	39.55	165.20	3,401.50	3,236.30	שפל	779

סה"כ לדייר:

שיא ביקוש	סה"כ	שפל	גבע	פסגה	
17.03	5,415.30	2,349.20	608.60	2,457.50	סה"כ צריכה
	2,302.15 ₪	929.11 ₪	287.56 ₪	1,085.48 ₪	סה"כ לתשלום

210.98 ₪	תשלום קבוע	ננו דיימנשן טכנולוגיות בע"מ
137.67 ₪	תשלום עבור גודל חיבור ב KVA (3x693)	
2,650.80 ₪	סה"כ לתשלום	לא כולל מע"מ

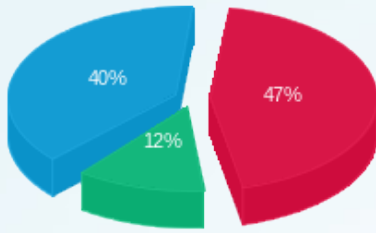


M4U SQL 1 423244



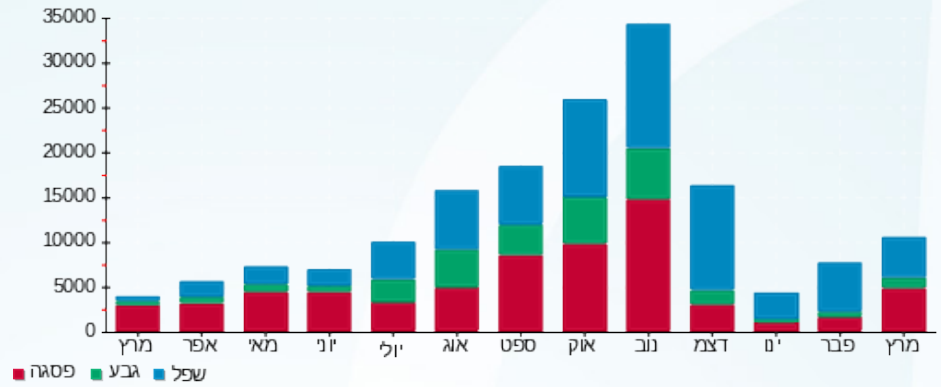


התפלגות חיוב בש"ח לפי תעו"ז



פסגה (1,085.48) ש"ח
 גבע (287.56) ש"ח
 שפל (929.11) ש"ח

הסטוריית צריכה בקוט"ש





02/05/23 תאריך הפקה:
 31/03/23 תאריך קריאה נוכחית:
 01/03/23 תאריך קריאה קודמת:

שם דייר: בניין 11 ק.0 אינדיגו HP
 שם אתר: אפריקה ישראל פארק המדע בניין 11

לקוח/ה נכבד/ה, אנו מתכבדים להגיש את חישוב צריכת החשמל לתקופה 01/03/23 - 31/03/23:

בניין 11 ק.0 אינדיגו 7 - HP - (0x0)81037048

סוג תעריף	סוג צריכה	קריאה קודמת	קריאה נוכחית	סה"כ צריכה בקוט"ש	מחיר לקוט"ש בא"ג	סה"כ לתשלום
			01/03/23	31/03/23	פרטי חשבון עבור תאריכים:	
777	פסגה	292,041.60	296,192.40	4,150.80	44.17	1,833.41 ₪
778	גבע	57,732.60	58,003.20	270.60	47.25	127.86 ₪
779	שפל	161,201.40	163,262.40	2,061.00	39.55	815.13 ₪

סה"כ לדייר:

פסגה	גבע	שפל	סה"כ	שיא ביקוש
4,150.80	270.60	2,061.00	6,482.40	15.60
1,833.41 ₪	127.86 ₪	815.13 ₪	2,776.39 ₪	

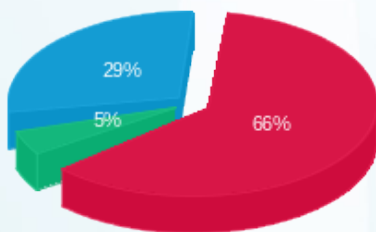
סה"כ צריכה
 סה"כ לתשלום

היולט פקארד אינדיגו בע"מ	תשלום קבוע	210.98 ₪
	תשלום עבור גודל חיבור בKVA (0x0)	0.00 ₪
לא כולל מע"מ	סה"כ לתשלום	2,987.37 ₪



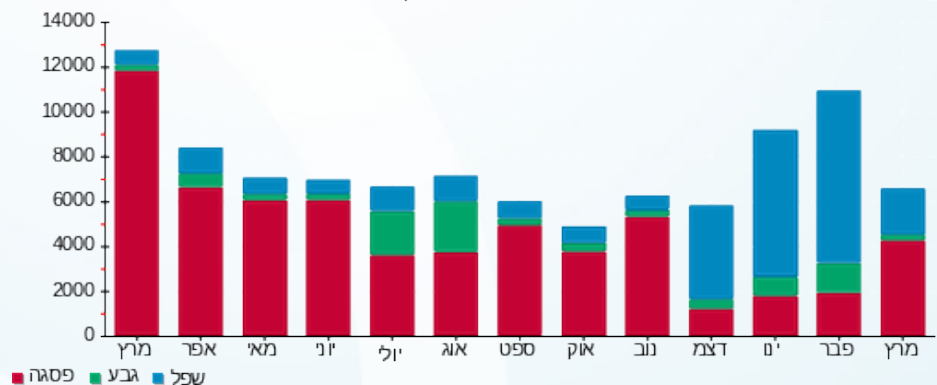
M4U SQL 1 407136

התפלגות חיוב בש"ח לפי תעו"ז



פסגה (1,833.41 ₪) 66%
 גבע (127.86 ₪) 5%
 שפל (815.13 ₪) 29%

הסטוריית צריכה בקוט"ש



02/05/23 תאריך הפקה:
 31/03/23 תאריך קריאה נוכחית:
 01/03/23 תאריך קריאה קודמת:

שם דייר: בניין 11 ק.0 אינדיגו HP 2
 שם אתר: אפריקה ישראל פארק המדע בניין 11

לקוח/ה נכבד/ה, אנו מתכבדים להגיש את חישוב צריכת החשמל לתקופה 01/03/23 - 31/03/23:

בניין 11 ק.0 אינדיגו 11 - HP - (0x0)13044091

סוג תעריף	סוג צריכה	קריאה קודמת	קריאה נוכחית	סה"כ צריכה בקוט"ש	מחיר לקוט"ש בא"ג	סה"כ לתשלום
			31/03/23	01/03/23	פרטי חשבון עבור תאריכים:	
777	פסגה	417,302.40	427,218.80	9,916.40	44.17	4,380.07 ₪
778	גבע	106,324.00	107,920.00	1,596.00	47.25	754.11 ₪
779	שפל	350,194.40	356,568.40	6,374.00	39.55	2,520.92 ₪

סה"כ לדייר:

פסגה	גבע	שפל	סה"כ	שיא ביקוש
9,916.40	1,596.00	6,374.00	17,886.40	93.27
4,380.07 ₪	754.11 ₪	2,520.92 ₪	7,655.10 ₪	

סה"כ צריכה

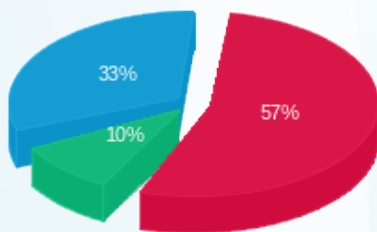
סה"כ לתשלום

היולט פקארד אינדיגו בע"מ	תשלום קבוע	210.98 ₪
	תשלום עבור גודל חיבור בKVA (0x0)	0.00 ₪
לא כולל מע"מ	סה"כ לתשלום	7,866.08 ₪



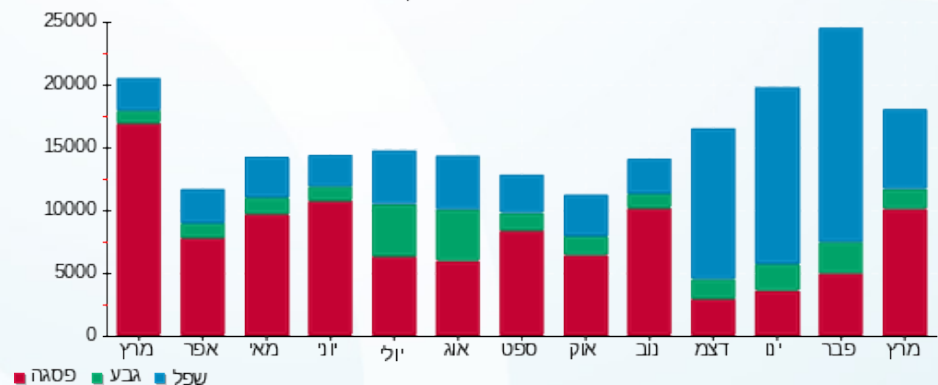
M4U SQL 1 407137

התפלגות חיוב בש"ח לפי תעו"ז



פסגה (4,380.07 ₪) ■
 גבע (754.11 ₪) ■
 שפל (2,520.92 ₪) ■

הסטוריית צריכה בקוט"ש



02/05/23 תאריך הפקה:
 31/03/23 תאריך קריאה נוכחית:
 01/03/23 תאריך קריאה קודמת:

שם דייר: בניין 11 ק.0 אפריקה ישראל (כספומט)
 שם אתר: אפריקה ישראל פארק המדע בניין 11

לקוח/ה נכבד/ה, אנו מתכבדים להגיש את חישוב צריכת החשמל לתקופה 01/03/23 - 31/03/23:

בניין 11 אפריקה ישראל - 1 - 13044091(0x0)

סוג תעריף	סוג צריכה	קריאה קודמת	קריאה נוכחית	סה"כ צריכה בקוט"ש	מחיר לקוט"ש בא"ג	סה"כ לתשלום
פרטי חשבון עבור תאריכים:						
777	פסגה	01/03/23	31/03/23	20.15	44.17	8.90 ₪
778	גבע	1,059.25	1,068.55	9.30	47.25	4.39 ₪
779	שפל	2,973.00	2,995.85	22.85	39.55	9.04 ₪

סה"כ לדייר:

פסגה	גבע	שפל	סה"כ	שיא ביקוש
20.15	9.30	22.85	52.30	0.73
8.90 ₪	4.39 ₪	9.04 ₪	22.33 ₪	

סה"כ צריכה
סה"כ לתשלום

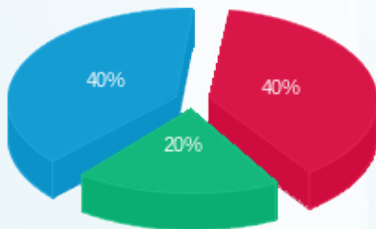
210.98 ₪	תשלום קבוע
0.00 ₪	תשלום עבור גודל חיבור בKVA (0x0)
233.31 ₪	סה"כ לתשלום

לא כולל מע"מ



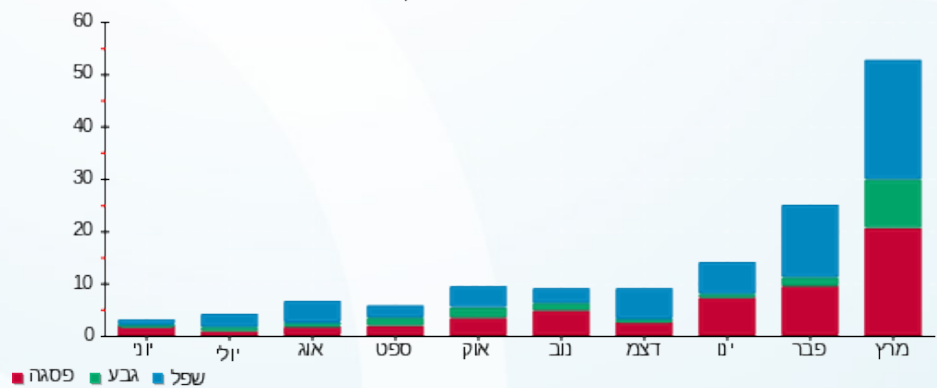
M4U SQL 1 402053

התפלגות חיוב בש"ח לפי תעו"ז



פסגה (8.90 ₪)
 גבע (4.39 ₪)
 שפל (9.04 ₪)

הסטוריית צריכה בקוט"ש



02/05/23 תאריך הפקה:
 31/03/23 תאריך קריאה נוכחית:
 01/03/23 תאריך קריאה קודמת:

שם דייר: בניין 11 ק.0 רות שותפות - מסעדה
 שם אתר: אפריקה ישראל פארק המדע בניין 11

לקוח/ה נכבד/ה, אנו מתכבדים להגיש את חישוב צריכת החשמל לתקופה 01/03/23 - 31/03/23:

בניין 11 ק.0 רות שותפות - מסעדה - 9 - 13044091(0x0)

סוג תעריף	סוג צריכה	קריאה קודמת	קריאה נוכחית	סה"כ צריכה בקוט"ש	מחיר לקוט"ש בא"ג	סה"כ לתשלום
			01/03/23	31/03/23	פרטי חשבון עבור תאריכים:	
777	פסגה	177,972.70	180,632.80	2,660.10	44.17	1,174.97 ₪
778	גבע	70,730.30	71,566.80	836.50	47.25	395.25 ₪
779	שפל	144,058.30	145,468.70	1,410.40	39.55	557.81 ₪

סה"כ לדייר:

פסגה	גבע	שפל	סה"כ	שיא ביקוש
2,660.10	836.50	1,410.40	4,907.00	27.32
1,174.97 ₪	395.25 ₪	557.81 ₪	2,128.03 ₪	

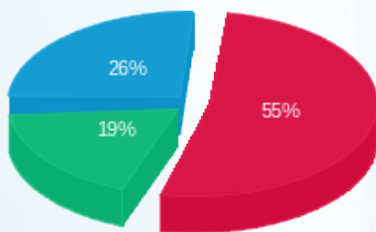
סה"כ צריכה
 סה"כ לתשלום

רות שותפות	תשלום קבוע	210.98 ₪
	תשלום עבור גודל חיבור בKVA (0x0)	0.00 ₪
לא כולל מע"מ	סה"כ לתשלום	2,339.01 ₪



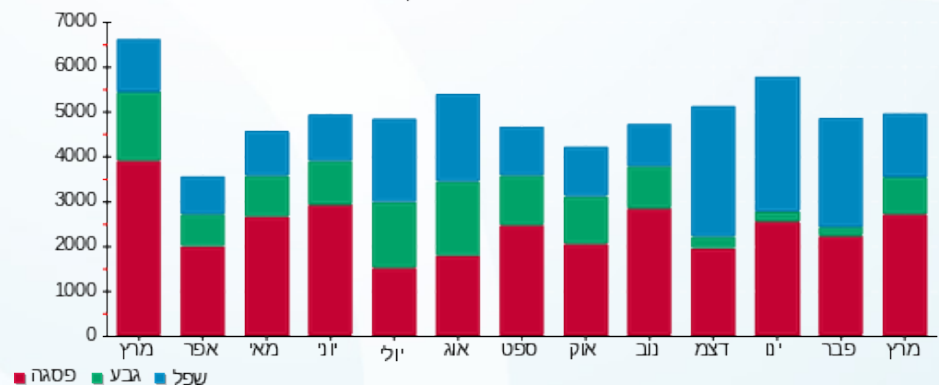
M4U SQL 1 402107

התפלגות חיוב בש"ח לפי תעו"ז



פסגה (1,174.97 ₪) 55%
 גבע (395.25 ₪) 19%
 שפל (557.81 ₪) 26%

הסטוריית צריכה בקוט"ש



02/05/23 תאריך הפקה:
 31/03/23 תאריך קריאה נוכחית:
 01/03/23 תאריך קריאה קודמת:

שם דייר: בניין 11 ק.1 מוביט - טרפז
 שם אתר: אפריקה ישראל פארק המדע בניין 11

לקוח/ה נכבד/ה, אנו מתכבדים להגיש את חישוב צריכת החשמל לתקופה 01/03/23 - 31/03/23:

בניין 11 ק.1 מוביט - טרפז - 1 - 14118704(0x0)

סוג תעריף	סוג צריכה	קריאה קודמת	קריאה נוכחית	סה"כ צריכה בקוט"ש	מחיר לקוט"ש בא"ג	סה"כ לתשלום
פרטי חשבון עבור תאריכים:						
777	פסגה	01/03/23	31/03/23	4,696.80	44.17	2,074.58 ₪
778	גבע	27,420.00	28,336.80	916.80	47.25	433.19 ₪
779	שפל	99,247.20	103,644.00	4,396.80	39.55	1,738.93 ₪

סה"כ לדייר:

פסגה	גבע	שפל	סה"כ	שיא ביקוש
4,696.80	916.80	4,396.80	10,010.40	36.37
2,074.58 ₪	433.19 ₪	1,738.93 ₪	4,246.70 ₪	

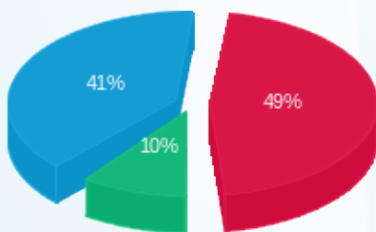
סה"כ צריכה
 סה"כ לתשלום

210.98 ₪	תשלום קבוע	מויט אפ גלובאל בע"מ
0.00 ₪	תשלום עבור גודל חיבור בKVA (0x0)	
4,457.68 ₪	סה"כ לתשלום	לא כולל מע"מ



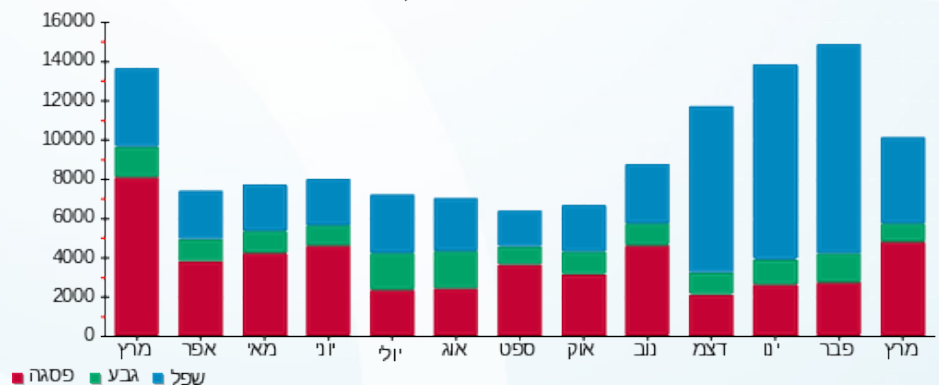
M4U SQL 1 402120

התפלגות חיוב בש"ח לפי תעו"ז



פסגה (2,074.58 ₪) 49%
 גבע (433.19 ₪) 10%
 שפל (1,738.93 ₪) 41%

הסטוריית צריכה בקוט"ש



02/05/23 תאריך הפקה:
 31/03/23 תאריך קריאה נוכחית:
 01/03/23 תאריך קריאה קודמת:

שם דייר: בניין 11 ק.1 מוביט - עגול
 שם אתר: אפריקה ישראל פארק המדע בניין 11

לקוח/ה נכבד/ה, אנו מתכבדים להגיש את חישוב צריכת החשמל לתקופה 01/03/23 - 31/03/23:

בניין 11 ק.1 מוביט - עגול - 2 - 13044091(0x0)

סוג תעריף	סוג צריכה	קריאה קודמת	קריאה נוכחית	סה"כ צריכה בקוט"ש	מחיר לקוט"ש בא"ג	סה"כ לתשלום
פרטי חשבון עבור תאריכים:						
		01/03/23	31/03/23			
777	פסגה	245,511.60	250,572.00	5,060.40	44.17	2,235.18 ₪
778	גבע	40,370.40	40,389.60	19.20	47.25	9.07 ₪
779	שפל	99,717.60	101,000.40	1,282.80	39.55	507.35 ₪

סה"כ לדייר:

פסגה	גבע	שפל	סה"כ	שיא ביקוש
5,060.40	19.20	1,282.80	6,362.40	49.93
2,235.18 ₪	9.07 ₪	507.35 ₪	2,751.60 ₪	

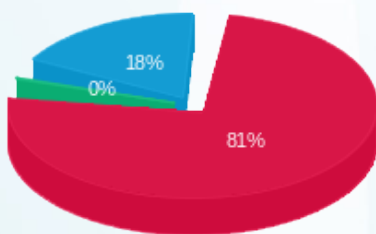
סה"כ צריכה
 סה"כ לתשלום

210.98 ₪	תשלום קבוע	מויט אפ גלובאל בע"מ
0.00 ₪	תשלום עבור גודל חיבור בKVA (0x0)	
2,962.58 ₪	סה"כ לתשלום	לא כולל מע"מ



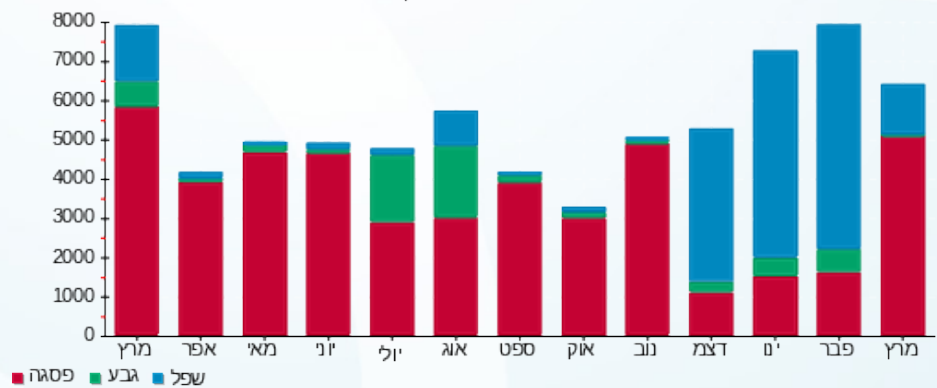
M4U SQL 1 402118

התפלגות חיוב בש"ח לפי תעו"ז



פסגה (2,235.18 ₪) 81%
 גבע (9.07 ₪) 0%
 שפל (507.35 ₪) 18%

הסטוריית צריכה בקוט"ש



02/05/23 תאריך הפקה:
 31/03/23 תאריך קריאה נוכחי:
 01/03/23 תאריך קריאה קודמת:

שם דייר: בניין 11 ק.2 מוביט מטבח
 שם אתר: אפריקה ישראל פארק המדע בניין 11

לקוח/ה נכבד/ה, אנו מתכבדים להגיש את חישוב צריכת החשמל לתקופה 01/03/23 - 31/03/23:

בניין 11 ק.2 מוביט מטבח - 12 - 13044091(0x0)

סוג תעריף	סוג צריכה	קריאה קודמת	קריאה נוכחית	סה"כ צריכה בקוט"ש	מחיר לקוט"ש בא"ג	סה"כ לתשלום
			01/03/23	31/03/23		
777	פסגה	19,603.30	20,199.20	595.90	44.17	263.21 ₪
778	גבע	7,408.70	7,521.60	112.90	47.25	53.35 ₪
779	שפל	26,422.50	26,904.20	481.70	39.55	190.51 ₪

סה"כ לדייר:

פסגה	גבע	שפל	סה"כ	שיא ביקוש
595.90	112.90	481.70	1,190.50	3.95
263.21 ₪	53.35 ₪	190.51 ₪	507.07 ₪	

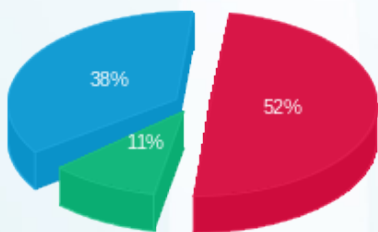
סה"כ צריכה
 סה"כ לתשלום

210.98 ₪	תשלום קבוע	מויט אפ גלובאל בע"מ
0.00 ₪	תשלום עבור גודל חיבור בKVA (0x0)	
718.05 ₪	סה"כ לתשלום	לא כולל מע"מ



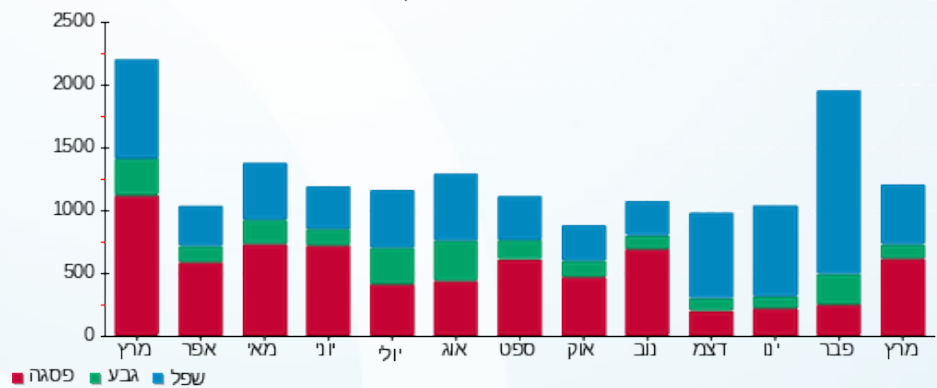
M4U SQL 1 419734

התפלגות חיוב בש"ח לפי תעו"ז



פסגה (263.21 ₪)
 גבע (53.35 ₪)
 שפל (190.51 ₪)

הסטוריית צריכה בקוט"ש



02/05/23 תאריך הפקה:
 31/03/23 תאריך קריאה נוכחית:
 01/03/23 תאריך קריאה קודמת:

שם דייר: בניין 11 ק.2 ננודיימנשין
 שם אתר: אפריקה ישראל פארק המדע בניין 11

לקוח/ה נכבד/ה, אנו מתכבדים להגיש את חישוב צריכת החשמל לתקופה 01/03/23 - 31/03/23:

בניין 11 ק.2 ננודיימנשין - 4 - 14118704(0x0)

סוג תעריף	סוג צריכה	קריאה קודמת	קריאה נוכחית	סה"כ צריכה בקוט"ש	מחיר לקוט"ש בא"ג	סה"כ לתשלום
			01/03/23	31/03/23	פרטי חשבון עבור תאריכים:	
777	פסגה	124,579.20	130,686.00	6,106.80	44.17	2,697.37 ₪
778	גבע	53,353.20	54,684.00	1,330.80	47.25	628.80 ₪
779	שפל	163,159.20	168,811.20	5,652.00	39.55	2,235.37 ₪

סה"כ לדייר:

פסגה	גבע	שפל	סה"כ	שיא ביקוש
6,106.80	1,330.80	5,652.00	13,089.60	34.43
2,697.37 ₪	628.80 ₪	2,235.37 ₪	5,561.54 ₪	

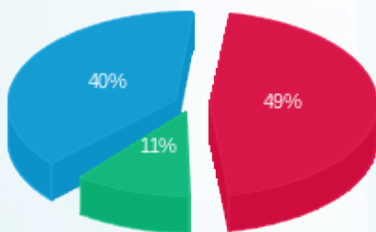
סה"כ צריכה
 סה"כ לתשלום

210.98 ₪	תשלום קבוע	ננו דימנשן טכנולוגיות בע"מ
0.00 ₪	תשלום עבור גודל חיבור בKVA (0x0)	
5,772.52 ₪	סה"כ לתשלום	לא כולל מע"מ



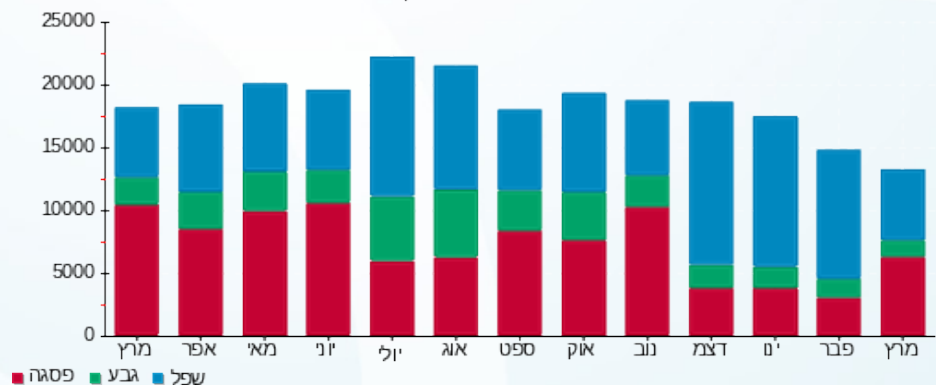
M4U SQL 1 402047

התפלגות חיוב בש"ח לפי תעו"ז



פסגה (2,697.37 ₪) 49%
 גבע (628.80 ₪) 11%
 שפל (2,235.37 ₪) 40%

הסטוריית צריכה בקוט"ש



02/05/23 תאריך הפקה:
 31/03/23 תאריך קריאה נוכחית:
 01/03/23 תאריך קריאה קודמת:

שם דייר: בניין 11 ק.2 קונדויט (קומו)
 שם אתר: אפריקה ישראל פארק המדע בניין 11

לקוח/ה נכבד/ה, אנו מתכבדים להגיש את חישוב צריכת החשמל לתקופה 01/03/23 - 31/03/23:

בניין 11 ק.2 קונדויט (קומו) - 3 - 13044091(0x0)

סוג תעריף	סוג צריכה	קריאה קודמת	קריאה נוכחית	סה"כ צריכה בקוט"ש	מחיר לקוט"ש בא"ג	סה"כ לתשלום
			31/03/23	01/03/23	פרטי חשבון עבור תאריכים:	
777	פסגה	164,342.40	165,570.00	1,227.60	44.17	542.23 ₪
778	גבע	27,710.40	27,789.60	79.20	47.25	37.42 ₪
779	שפל	88,327.20	88,824.00	496.80	39.55	196.48 ₪

סה"כ לדייר:

פסגה	גבע	שפל	סה"כ	שיא ביקוש
1,227.60	79.20	496.80	1,803.60	17.12
₪ 542.23	₪ 37.42	₪ 196.48	₪ 776.14	

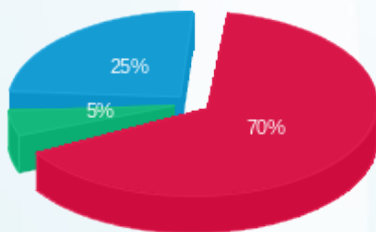
סה"כ צריכה
 סה"כ לתשלום

קונדואיט בע"מ	תשלום קבוע	210.98 ₪
לא כולל מע"מ	תשלום עבור גודל חיבור בKVA (0x0)	0.00 ₪
	סה"כ לתשלום	987.12 ₪



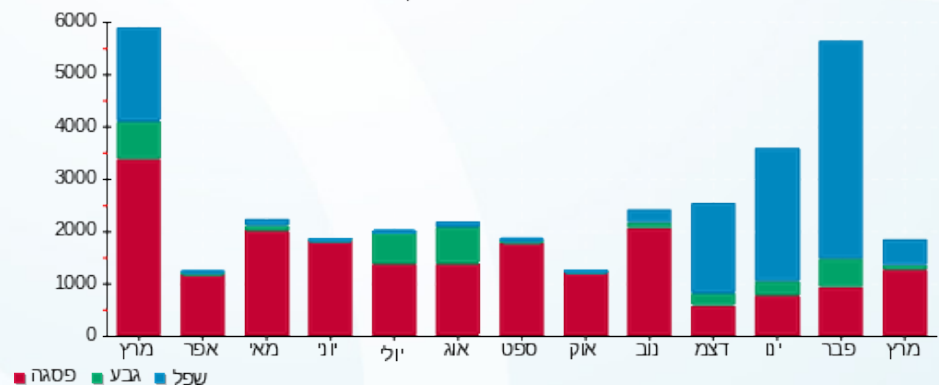
M4U SQL 1 422049

התפלגות חיוב בש"ח לפי תעו"ז



פסגה (₪ 542.23)
 גבע (₪ 37.42)
 שפל (₪ 196.48)

הסטוריית צריכה בקוט"ש





02/05/23 תאריך הפקה:
 31/03/23 תאריך קריאה נוכחית:
 01/03/23 תאריך קריאה קודמת:

שם דייר: בניין 11 ק.3 חברת אלקטרה - טווס
 שם אתר: אפריקה ישראל פארק המדע בניין 11

לקוח/ה נכבד/ה, אנו מתכבדים להגיש את חישוב צריכת החשמל לתקופה 01/03/23 - 31/03/23:

בניין 11 ק.3 חברת אלקטרה - טווס - 8 - 13044091(0x0)

סוג תעריף	סוג צריכה	קריאה קודמת	קריאה נוכחית	סה"כ צריכה בקוט"ש	מחיר לקוט"ש בא"ג	סה"כ לתשלום
פרטי חשבון עבור תאריכים:						
777	פסגה	01/03/23	31/03/23	210.60	44.17	93.02 ₪
778	גבע	3,163.70	3,186.60	22.90	47.25	10.82 ₪
779	שפל	11,329.50	11,453.70	124.20	39.55	49.12 ₪

סה"כ לדייר:

פסגה	גבע	שפל	סה"כ	שיא ביקוש
210.60	22.90	124.20	357.70	6.64
₪ 93.02	₪ 10.82	₪ 49.12	₪ 152.96	

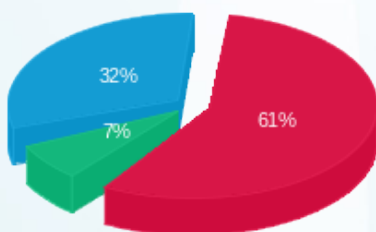
סה"כ צריכה
 סה"כ לתשלום

אלקטרה טווס בע"מ	תשלום קבוע	210.98 ₪
	תשלום עבור גודל חיבור בKVA (0x0)	0.00 ₪
לא כולל מע"מ	סה"כ לתשלום	363.94 ₪



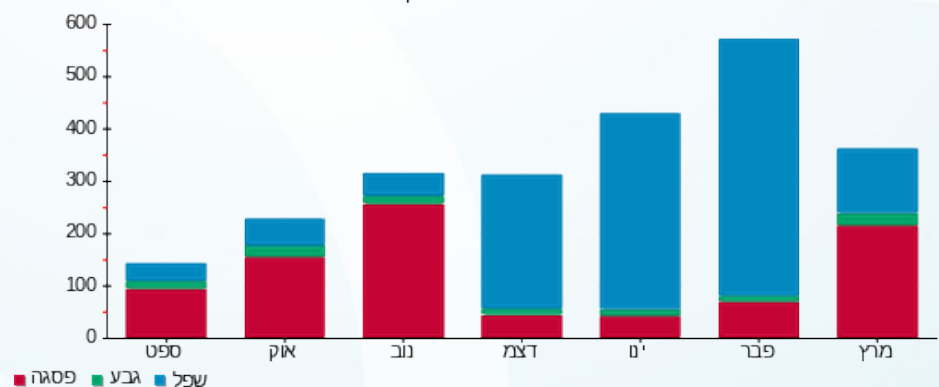
M4U SQL 1 434270

התפלגות חיוב בש"ח לפי תעו"ז



פסגה (₪ 93.02)
 גבע (₪ 10.82)
 שפל (₪ 49.12)

הסטוריית צריכה בקוט"ש



02/05/23 תאריך הפקה:
 31/03/23 תאריך קריאה נוכחית:
 01/03/23 תאריך קריאה קודמת:

שם דייר: בניין 11 ק.3 ננודיימנשין
 שם אתר: אפריקה ישראל פארק המדע בניין 11

לקוח/ה נכבד/ה, אנו מתכבדים להגיש את חישוב צריכת החשמל לתקופה 01/03/23 - 31/03/23:

בניין 11 ק.3 ננודיימנשין - 4 - 13044091(0x0)

סוג תעריף	סוג צריכה	קריאה קודמת	קריאה נוכחית	סה"כ צריכה בקוט"ש	מחיר לקוט"ש בא"ג	סה"כ לתשלום
			31/03/23	01/03/23	פרטי חשבון עבור תאריכים:	
777	פסגה	126,963.20	131,458.20	4,495.00	44.17	1,985.44 ₪
778	גבע	47,181.20	48,773.60	1,592.40	47.25	752.41 ₪
779	שפל	156,802.20	162,313.20	5,511.00	39.55	2,179.60 ₪

סה"כ לדייר:

פסגה	גבע	שפל	סה"כ	שיא ביקוש
4,495.00	1,592.40	5,511.00	11,598.40	24.70
1,985.44 ₪	752.41 ₪	2,179.60 ₪	4,917.45 ₪	

סה"כ צריכה

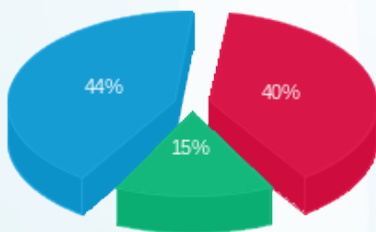
סה"כ לתשלום

210.98 ₪	תשלום קבוע	ננו דימנשן טכנולוגיות בע"מ
0.00 ₪	תשלום עבור גודל חיבור בKVA (0x0)	
5,128.43 ₪	סה"כ לתשלום	לא כולל מע"מ



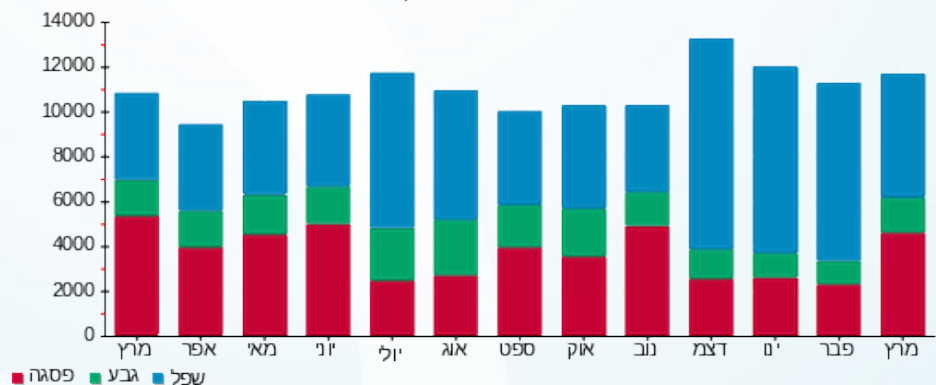
M4U SQL 1 419622

התפלגות חיוב בש"ח לפי תעו"ז



פסגה (1,985.44 ₪) 44%
 גבע (752.41 ₪) 15%
 שפל (2,179.60 ₪) 40%

הסטוריית צריכה בקוט"ש



02/05/23 תאריך הפקה:
 31/03/23 תאריך קריאה נוכחית:
 01/03/23 תאריך קריאה קודמת:

שם דייר: בניין 11 ק.3 פיוטרקס
 שם אתר: אפריקה ישראל פארק המדע בניין 11

לקוח/ה נכבד/ה, אנו מתכבדים להגיש את חישוב צריכת החשמל לתקופה 01/03/23 - 31/03/23:

בניין 11 ק.3 פיוטרקס - 3 - 14118704(0x0)

סוג תעריף	סוג צריכה	קריאה קודמת	קריאה נוכחית	סה"כ צריכה בקוט"ש	מחיר לקוט"ש בא"ג	סה"כ לתשלום
פרטי חשבון עבור תאריכים:						
		01/03/23	31/03/23			
777	פסגה	181,496.40	191,542.80	10,046.40	44.17	4,437.49 ₪
778	גבע	81,724.80	84,448.80	2,724.00	47.25	1,287.09 ₪
779	שפל	274,186.80	284,810.40	10,623.60	39.55	4,201.63 ₪

סה"כ לדייר:

פסגה	גבע	שפל	סה"כ	שיא ביקוש
10,046.40	2,724.00	10,623.60	23,394.00	68.23
4,437.49 ₪	1,287.09 ₪	4,201.63 ₪	9,926.22 ₪	

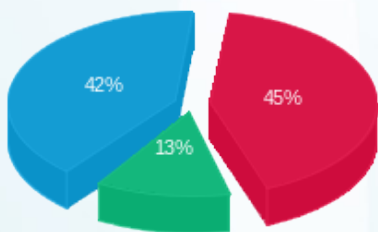
סה"כ צריכה
 סה"כ לתשלום

פיוטרקס בע"מ	תשלום קבוע	210.98 ₪
	תשלום עבור גודל חיבור בKVA (0x0)	0.00 ₪
לא כולל מע"מ	סה"כ לתשלום	10,137.20 ₪



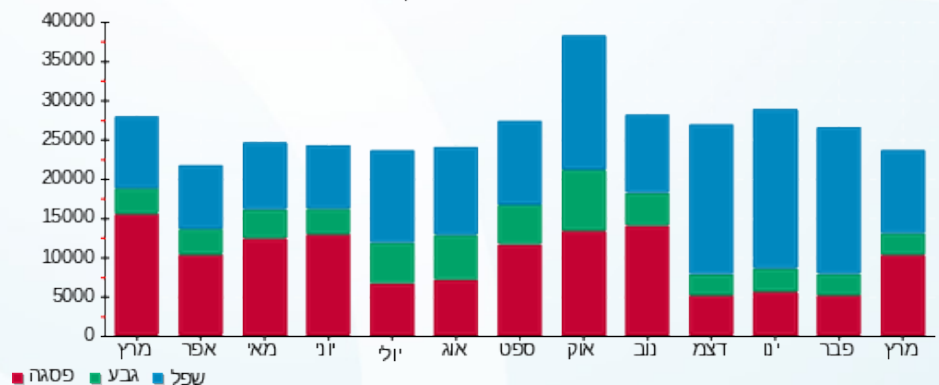
M4U SQL 1 402110

התפלגות חיוב בש"ח לפי תעו"ז



פסגה (4,437.49 ₪) 45%
 גבע (1,287.09 ₪) 13%
 שפל (4,201.63 ₪) 42%

הסטוריית צריכה בקוט"ש





02/05/23 תאריך הפקה:
 31/03/23 תאריך קריאה נוכחית:
 01/03/23 תאריך קריאה קודמת:

שם דייר: בנין 11 ק.3 פיוטרקס (4091)
 שם אתר: אפריקה ישראל פארק המדע בנין 11

לקוח/ה נכבד/ה, אנו מתכבדים להגיש את חישוב צריכת החשמל לתקופה 01/03/23 - 31/03/23:

בנין 11 ק.3 פיוטרקס - 10 - 13044091(0x0)

סוג תעריף	סוג צריכה	קריאה קודמת	קריאה נוכחית	סה"כ צריכה בקוט"ש	מחיר לקוט"ש בא"ג	סה"כ לתשלום
			01/03/23	31/03/23		
777	פסגה	75,400.50	76,756.60	1,356.10	44.17	598.99 ₪
778	גבע	18,445.10	18,710.90	265.80	47.25	125.59 ₪
779	שפל	55,029.00	56,060.40	1,031.40	39.55	407.92 ₪

סה"כ לדייר:

פסגה	גבע	שפל	סה"כ	שיא ביקוש
1,356.10	265.80	1,031.40	2,653.30	14.14
598.99 ₪	125.59 ₪	407.92 ₪	1,132.50 ₪	

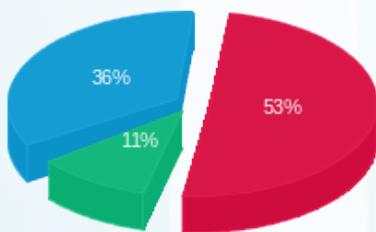
סה"כ צריכה
 סה"כ לתשלום

פיוטרקס בע"מ	תשלום קבוע	214.45 ₪
לא כולל מע"מ	תשלום עבור גודל חיבור בKVA (0x0)	0.00 ₪
	סה"כ לתשלום	1,346.95 ₪



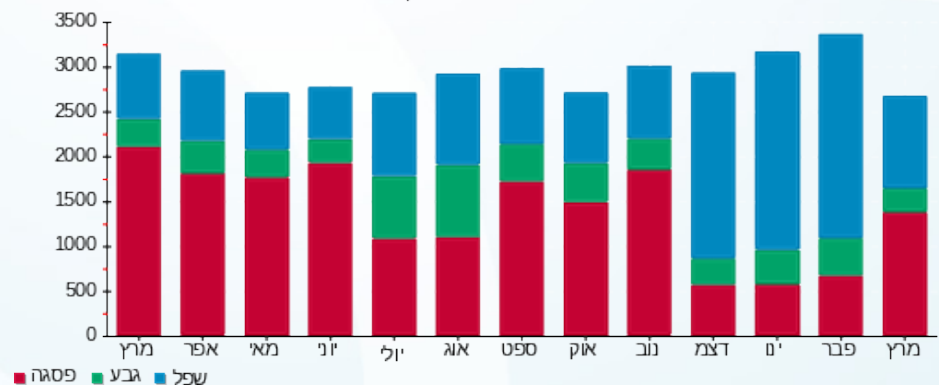
M4U SQL 1 402105

התפלגות חיוב בש"ח לפי תעו"ז



פסגה (598.99 ₪) 36%
 גבע (125.59 ₪) 11%
 שפל (407.92 ₪) 53%

הסטוריית צריכה בקוט"ש





02/05/23 תאריך הפקה:
 31/03/23 תאריך קריאה נוכחית:
 01/03/23 תאריך קריאה קודמת:

שם דייר: בניין 11 ק.4 ננודיימנשין
 שם אתר: אפריקה ישראל פארק המדע בניין 11

לקוח/ה נכבד/ה, אנו מתכבדים להגיש את חישוב צריכת החשמל לתקופה 01/03/23 - 31/03/23:

בניין 11 ק.4 ננודיימנשין - 5 - 13044091(0x0)

סוג תעריף	סוג צריכה	קריאה קודמת	קריאה נוכחית	סה"כ צריכה בקוט"ש	מחיר לקוט"ש בא"ג	סה"כ לתשלום
			01/03/23	31/03/23	פרטי חשבון עבור תאריכים:	
777	פסגה	55,977.40	58,399.00	2,421.60	44.17	1,069.62 ₪
778	גבע	12,018.40	12,164.00	145.60	47.25	68.80 ₪
779	שפל	32,331.60	33,265.00	933.40	39.55	369.16 ₪

סה"כ לדייר:

פסגה	גבע	שפל	סה"כ	שיא ביקוש
2,421.60	145.60	933.40	3,500.60	21.90
1,069.62 ₪	68.80 ₪	369.16 ₪	1,507.58 ₪	

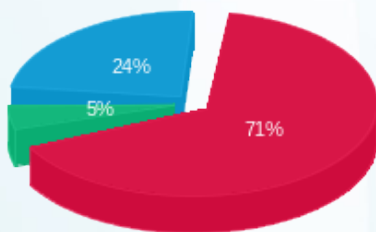
סה"כ צריכה
 סה"כ לתשלום

210.98 ₪	תשלום קבוע	ננו דימנשן טכנולוגיות בע"מ
0.00 ₪	תשלום עבור גודל חיבור בKVA (0x0)	
1,718.56 ₪	סה"כ לתשלום	לא כולל מע"מ



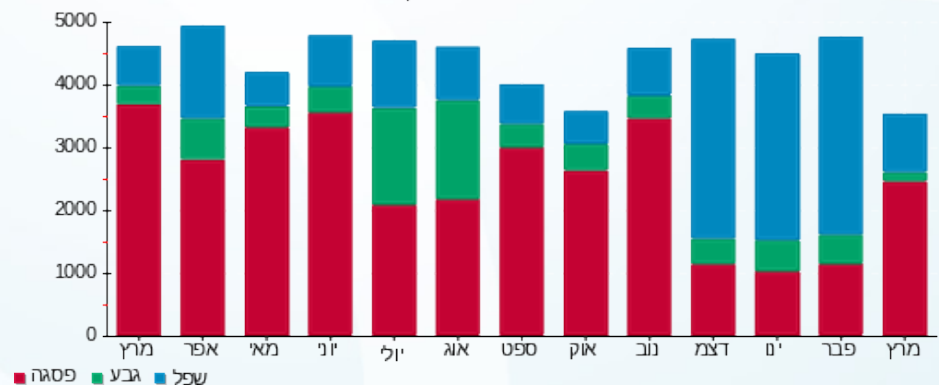
M4U SQL 1 427995

התפלגות חיוב בש"ח לפי תעו"ז



פסגה (1,069.62 ₪)
 גבע (68.80 ₪)
 שפל (369.16 ₪)

הסטוריית צריכה בקוט"ש



02/05/23 תאריך הפקה:
 31/03/23 תאריך קריאה נוכחית:
 01/03/23 תאריך קריאה קודמת:

שם דייר: בניין 11 ק.4 ננודיימשין
 שם אתר: אפריקה ישראל פארק המדע בניין 11

לקוח/ה נכבד/ה, אנו מתכבדים להגיש את חישוב צריכת החשמל לתקופה 01/03/23 - 31/03/23:

בניין 11 ק.4 ננודיימשין - 2 - 14118704(0x0)

סוג תעריף	סוג צריכה	קריאה קודמת	קריאה נוכחית	סה"כ צריכה בקוט"ש	מחיר לקוט"ש בא"ג	סה"כ לתשלום
		01/03/23	31/03/23			
777	פסגה	129,128.40	136,453.20	7,324.80	44.17	3,235.36 ₪
778	גבע	57,229.20	59,804.40	2,575.20	47.25	1,216.78 ₪
779	שפל	175,964.40	184,231.20	8,266.80	39.55	3,269.52 ₪

סה"כ לדייר:

פסגה	גבע	שפל	סה"כ	שיא ביקוש
7,324.80	2,575.20	8,266.80	18,166.80	40.31
3,235.36 ₪	1,216.78 ₪	3,269.52 ₪	7,721.67 ₪	

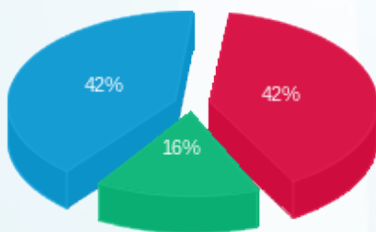
סה"כ צריכה
 סה"כ לתשלום

210.98 ₪	תשלום קבוע	ננו דימנשן טכנולוגיות בע"מ
0.00 ₪	תשלום עבור גודל חיבור בKVA (0x0)	
7,932.65 ₪	סה"כ לתשלום	לא כולל מע"מ



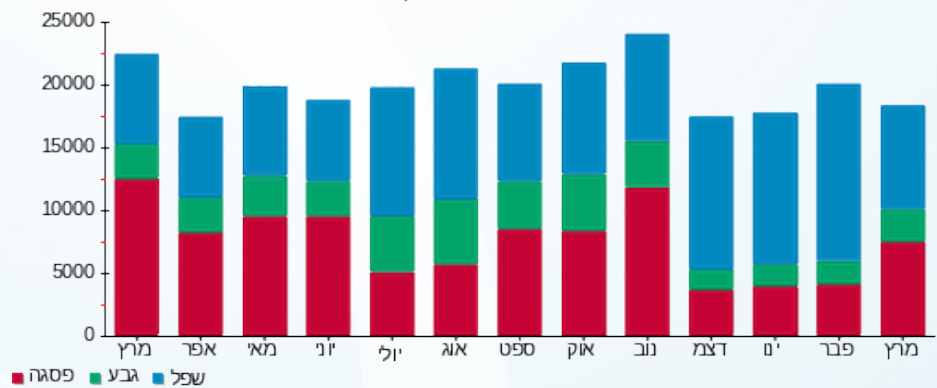
M4U SQL 1 402122

התפלגות חיוב בש"ח לפי תעו"ז



פסגה (3,235.36 ₪)
 גבע (1,216.78 ₪)
 שפל (3,269.52 ₪)

הסטוריית צריכה בקוט"ש



02/05/23 תאריך הפקה:
 31/03/23 תאריך קריאה נוכחית:
 01/03/23 תאריך קריאה קודמת:

שם דייר: בניין 11 ק.5 סטנלי
 שם אתר: אפריקה ישראל פארק המדע בניין 11

לקוח/ה נכבד/ה, אנו מתכבדים להגיש את חישוב צריכת החשמל לתקופה 01/03/23 - 31/03/23:

בניין 11 ק.5 סטנלי - 7 - 13044091(0x0)

סוג תעריף	סוג צריכה	קריאה קודמת	קריאה נוכחית	סה"כ צריכה בקוט"ש	מחיר לקוט"ש בא"ג	סה"כ לתשלום
פרטי חשבון עבור תאריכים:						
777	פסגה	01/03/23	31/03/23	1,957.20	44.17	864.50 ₪
778	גבע	45,982.80	46,147.20	164.40	47.25	77.68 ₪
779	שפל	64,258.80	64,800.00	541.20	39.55	214.04 ₪

סה"כ לדייר:

פסגה	גבע	שפל	סה"כ	שיא ביקוש
1,957.20	164.40	541.20	2,662.80	13.06
864.50 ₪	77.68 ₪	214.04 ₪	1,156.22 ₪	

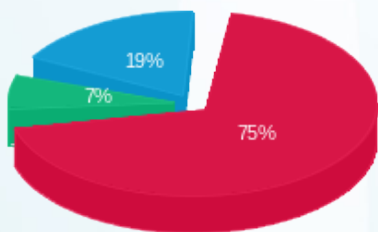
סה"כ צריכה
 סה"כ לתשלום

אירוסקאוט בע"מ	תשלום קבוע	210.98 ₪
	תשלום עבור גודל חיבור בKVA (0x0)	0.00 ₪
לא כולל מע"מ	סה"כ לתשלום	1,367.20 ₪



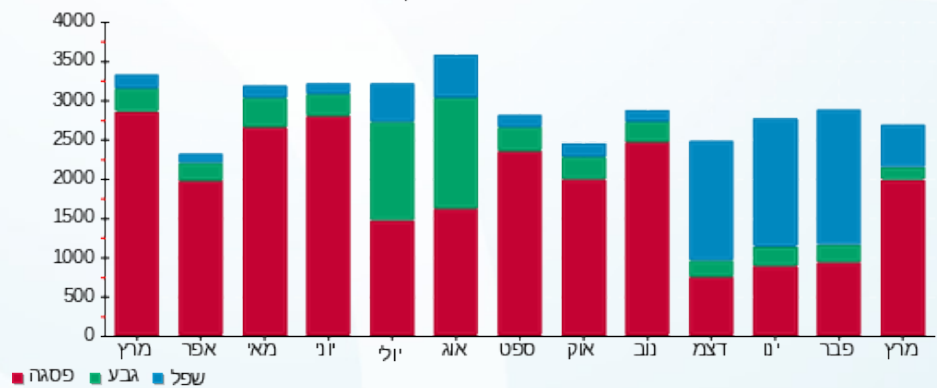
M4U SQL 1 402113

התפלגות חיוב בש"ח לפי תעו"ז



פסגה (864.50 ₪)
 גבע (77.68 ₪)
 שפל (214.04 ₪)

הסטוריית צריכה בקוט"ש



02/05/23 תאריך הפקה:
 31/03/23 תאריך קריאה נוכחית:
 01/03/23 תאריך קריאה קודמת:

שם דייר: בניין 11 ק.5 סטנלי 2
 שם אתר: אפריקה ישראל פארק המדע בניין 11

לקוח/ה נכבד/ה, אנו מתכבדים להגיש את חישוב צריכת החשמל לתקופה 01/03/23 - 31/03/23:

בניין 11 ק.5 סטנלי - 6 - 14118704(0x0)

סוג תעריף	סוג צריכה	קריאה קודמת	קריאה נוכחית	סה"כ צריכה בקוט"ש	מחיר לקוט"ש בא"ג	סה"כ לתשלום
			01/03/23	31/03/23	פרטי חשבון עבור תאריכים:	
777	פסגה	78,592.60	83,367.40	4,774.80	44.17	2,109.03 ₪
778	גבע	25,450.40	26,320.40	870.00	47.25	411.07 ₪
779	שפל	67,667.80	70,865.80	3,198.00	39.55	1,264.81 ₪

סה"כ לדייר:

פסגה	גבע	שפל	סה"כ	שיא ביקוש
4,774.80	870.00	3,198.00	8,842.80	30.50
2,109.03 ₪	411.07 ₪	1,264.81 ₪	3,784.91 ₪	

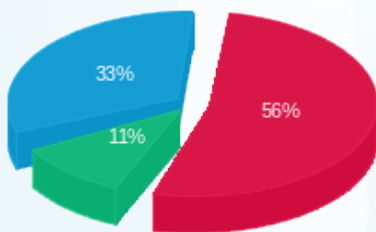
סה"כ צריכה
 סה"כ לתשלום

אירוסקאוט בע"מ	תשלום קבוע	210.98 ₪
	תשלום עבור גודל חיבור בKVA (0x0)	0.00 ₪
לא כולל מע"מ	סה"כ לתשלום	3,995.89 ₪



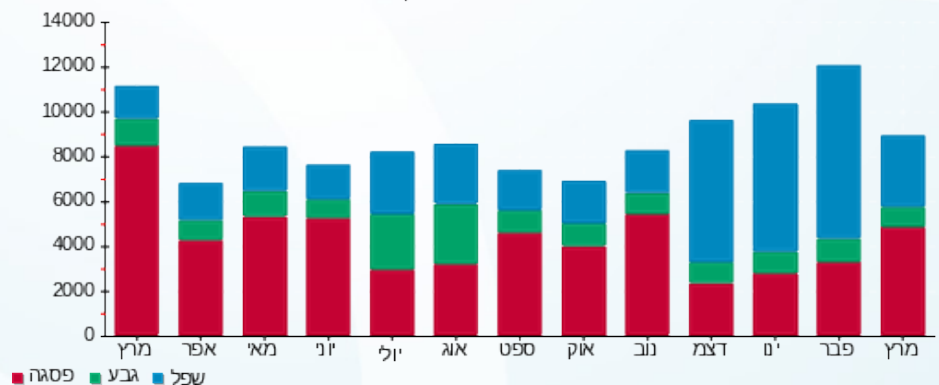
M4U SQL 1 402042

התפלגות חיוב בש"ח לפי תעו"ז



פסגה (2,109.03 ₪)
 גבע (411.07 ₪)
 שפל (1,264.81 ₪)

הסטוריית צריכה בקוט"ש





02/05/23

תאריך הפקה:

31/03/23

תאריך קריאה נוכחית:

01/03/23

תאריך קריאה קודמת:

שם דייר: בניין 11 ק.6 סטנלי
שם אתר: אפריקה ישראל פארק המדע בניין 11

לקוח/ה נכבד/ה, אנו מתכבדים להגיש את חישוב צריכת החשמל לתקופה 01/03/23 - 31/03/23:

בניין 11 ק.6 סטנלי - 6 - 13044091(0x0)

סוג תעריף	סוג צריכה	קריאה קודמת	קריאה נוכחית	סה"כ צריכה בקוט"ש	מחיר לקוט"ש בא"ג	סה"כ לתשלום
פרטי חשבון עבור תאריכים:						
		01/03/23	31/03/23			
777	פסגה	541,239.60	548,721.60	7,482.00	44.17	3,304.80 ₪
778	גבע	244,822.80	247,148.40	2,325.60	47.25	1,098.85 ₪
779	שפל	739,268.40	747,654.00	8,385.60	39.55	3,316.50 ₪

סה"כ לדייר:

פסגה	גבע	שפל	סה"כ	שיא ביקוש
7,482.00	2,325.60	8,385.60	18,193.20	34.27
3,304.80 ₪	1,098.85 ₪	3,316.50 ₪	7,720.15 ₪	

סה"כ צריכה

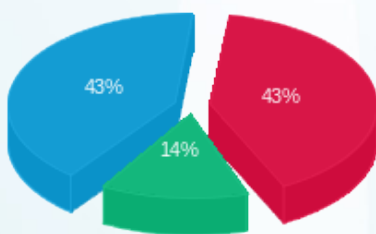
סה"כ לתשלום

אירוסקאוט בע"מ	תשלום קבוע	210.98 ₪
	תשלום עבור גודל חיבור בKVA (0x0)	0.00 ₪
לא כולל מע"מ	סה"כ לתשלום	7,931.13 ₪



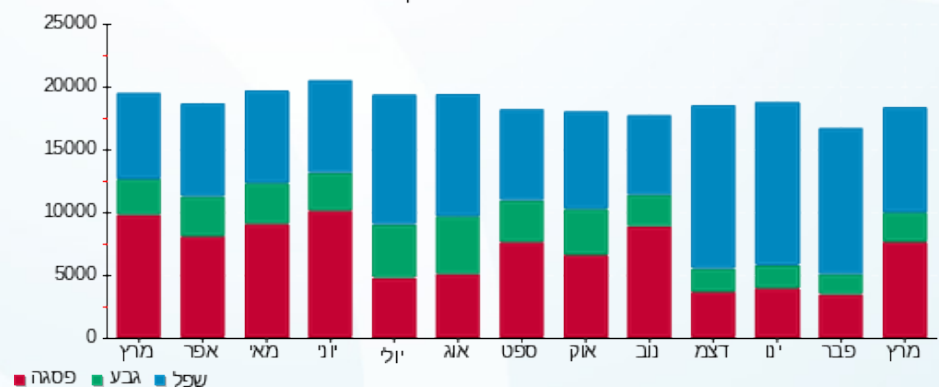
M4U SQL 1 402114

התפלגות חיוב בש"ח לפי תעו"ז



פסגה (3,304.80 ₪) 43%
גבע (1,098.85 ₪) 14%
שפל (3,316.50 ₪) 43%

הסטוריית צריכה בקוט"ש



02/05/23 תאריך הפקה:
 31/03/23 תאריך קריאה נוכחית:
 01/03/23 תאריך קריאה קודמת:

שם דייר: בניין 11 ק.6 סטנלי 2
 שם אתר: אפריקה ישראל פארק המדע בניין 11

לקוח/ה נכבד/ה, אנו מתכבדים להגיש את חישוב צריכת החשמל לתקופה 01/03/23 - 31/03/23:

בניין 11 ק.6 סטנלי 5 - (0x0)14118704

סוג תעריף	סוג צריכה	קריאה קודמת	קריאה נוכחית	סה"כ צריכה בקוט"ש	מחיר לקוט"ש בא"ג	סה"כ לתשלום
פרטי חשבון עבור תאריכים:						
777	פסגה	01/03/23	31/03/23	5,998.40	44.17	2,649.49 ₪
778	גבע	33,497.00	34,896.40	1,399.40	47.25	661.22 ₪
779	שפל	86,555.00	91,111.40	4,556.40	39.55	1,802.06 ₪

סה"כ לדייר:

פסגה	גבע	שפל	סה"כ	שיא ביקוש
5,998.40	1,399.40	4,556.40	11,954.20	28.66
2,649.49 ₪	661.22 ₪	1,802.06 ₪	5,112.77 ₪	

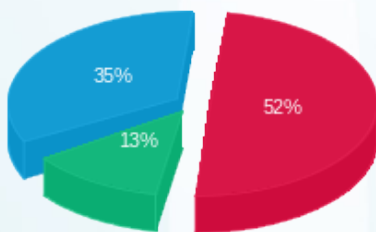
סה"כ צריכה
 סה"כ לתשלום

אירוסקאוט בע"מ	תשלום קבוע	210.98 ₪
	תשלום עבור גודל חיבור בKVA (0x0)	0.00 ₪
לא כולל מע"מ	סה"כ לתשלום	5,323.75 ₪



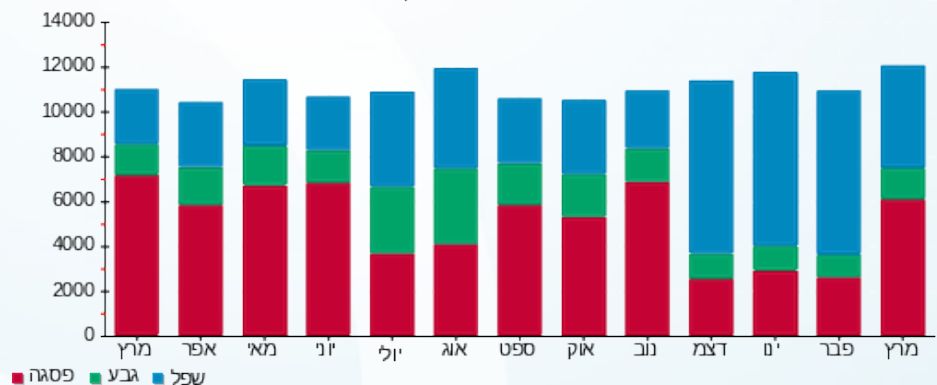
M4U SQL 1 402044

התפלגות חיוב בש"ח לפי תעו"ז



פסגה (2,649.49 ₪) 52%
 גבע (661.22 ₪) 13%
 שפל (1,802.06 ₪) 35%

הסטוריית צריכה בקוט"ש





02/05/23 תאריך הפקה:
 31/03/23 תאריך קריאה נוכחית:
 01/03/23 תאריך קריאה קודמת:

שם דייר: בניין D אפריקה ישראל
 שם אתר: אפריקה ישראל פארק המדע בניין 11

לקוח/ה נכבד/ה, אנו מתכבדים להגיש את חישוב צריכת החשמל לתקופה 01/03/23 - 31/03/23:

בניין D אפריקה ישראל - 2 - 15091590(0x0)

סוג תעריף	סוג צריכה	קריאה קודמת	קריאה נוכחית	סה"כ צריכה בקוט"ש	מחיר לקוט"ש בא"ג	סה"כ לתשלום
פרטי חשבון עבור תאריכים:						
777	פסגה	01/03/23	31/03/23	0.00	44.17	0.00 ₪
778	גבע	1,774.30	1,774.30	0.00	47.25	0.00 ₪
779	שפל	11,115.00	11,115.00	0.00	39.55	0.00 ₪

סה"כ לדייר:

פסגה	גבע	שפל	סה"כ	שיא ביקוש
0.00	0.00	0.00	0.00	
0.00 ₪	0.00 ₪	0.00 ₪	0.00 ₪	

סה"כ צריכה

סה"כ לתשלום

210.98 ₪	תשלום קבוע	
0.00 ₪	תשלום עבור גודל חיבור KVA (0x0)	
210.98 ₪	סה"כ לתשלום	לא כולל מע"מ



M4U SQL 1 402984





02/05/23

תאריך הפקה:

שם דייר: בניין D אפריקה ישראל (עבודה קבלן זמני לשעבר)

31/03/23

תאריך קריאה נוכחית:

שם אתר: אפריקה ישראל פארק המדע בניין 11

01/03/23

תאריך קריאה קודמת:

לקוח/ה נכבד/ה, אנו מתכבדים להגיש את חישוב צריכת החשמל לתקופה 01/03/23 - 31/03/23:

בניין D אפריקה ישראל - 3 - 14155721(0x0)

סוג תעריף	סוג צריכה	קריאה קודמת	קריאה נוכחית	סה"כ צריכה בקוט"ש	מחיר לקוט"ש בא"ג	סה"כ לתשלום
פרטי חשבון עבור תאריכים:						
777	פסגה	01/03/23	31/03/23	0.00	44.17	0.00 ₪
778	גבע	14.75	14.75	0.00	47.25	0.00 ₪
779	שפל	20.40	20.40	0.00	39.55	0.00 ₪

סה"כ לדייר:

פסגה	גבע	שפל	סה"כ	שיא ביקוש
0.00	0.00	0.00	0.00	
0.00 ₪	0.00 ₪	0.00 ₪	0.00 ₪	

סה"כ צריכה

סה"כ לתשלום

210.98 ₪	תשלום קבוע	
0.00 ₪	תשלום עבור גודל חיבור בKVA (0x0)	
210.98 ₪	סה"כ לתשלום	לא כולל מע"מ



M4U SQL 1 402138





02/05/23 תאריך הפקה:
 31/03/23 תאריך קריאה נוכחית:
 01/03/23 תאריך קריאה קודמת:

שם דייר: בנין D חיוני מעלית
 שם אתר: אפריקה ישראל פארק המדע בנין 11

לקוח/ה נכבד/ה, אנו מתכבדים להגיש את חישוב צריכת החשמל לתקופה 01/03/23 - 31/03/23:

בנין D יוני מעלית - 3 - 15091590(0x0)

סוג תעריף	סוג צריכה	קריאה קודמת	קריאה נוכחית	סה"כ צריכה בקוט"ש	מחיר לקוט"ש בא"ג	סה"כ לתשלום
			01/03/23	31/03/23	פרטי חשבון עבור תאריכים:	
777	פסגה	36,439.60	37,047.20	607.60	44.17	268.38 ₪
778	גבע	8,672.20	8,722.20	50.00	47.25	23.62 ₪
779	שפל	21,948.00	22,205.60	257.60	39.55	101.88 ₪

סה"כ לדייר:

פסגה	גבע	שפל	סה"כ	שיא ביקוש
607.60	50.00	257.60	915.20	4.81
268.38 ₪	23.62 ₪	101.88 ₪	393.88 ₪	

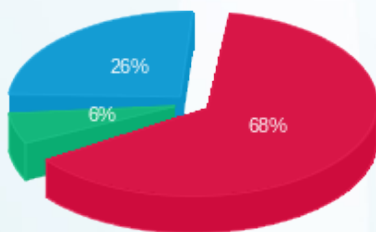
סה"כ צריכה
 סה"כ לתשלום

210.98 ₪	תשלום קבוע	
0.00 ₪	תשלום עבור גודל חיבור בKVA (0x0)	
604.86 ₪	סה"כ לתשלום	לא כולל מע"מ



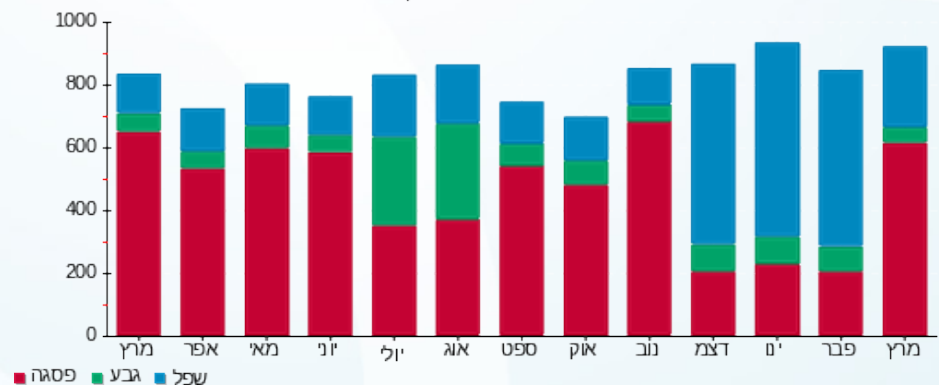
M4U SQL 1 402124

התפלגות חיוב בש"ח לפי תעו"ז



פסגה (268.38 ₪) 68%
 גבע (23.62 ₪) 6%
 שפל (101.88 ₪) 26%

הסטוריית צריכה בקוט"ש



02/05/23 תאריך הפקה:
 31/03/23 תאריך קריאה נוכחית:
 01/03/23 תאריך קריאה קודמת:

שם דייר: בניין D חניון מגרש 3 -
 שם אתר: אפריקה ישראל פארק המדע בניין 11

לקוח/ה נכבד/ה, אנו מתכבדים להגיש את חישוב צריכת החשמל לתקופה 01/03/23 - 31/03/23:

בניין D חניון מגרש 3 - - 4 - 14155721(0x0)

סוג תעריף	סוג צריכה	קריאה קודמת	קריאה נוכחית	סה"כ צריכה בקוט"ש	מחיר לקוט"ש בא"ג	סה"כ לתשלום
פרטי חשבון עבור תאריכים:						
777	פסגה	01/03/23	31/03/23	0.00	44.17	0.00 ₪
778	גבע	27,734.80	27,734.80	0.00	47.25	0.00 ₪
779	שפל	78,485.20	78,485.20	0.00	39.55	0.00 ₪

סה"כ לדייר:

פסגה	גבע	שפל	סה"כ	שיא ביקוש
0.00	0.00	0.00	0.00	
0.00 ₪	0.00 ₪	0.00 ₪	0.00 ₪	

סה"כ צריכה
 סה"כ לתשלום

210.98 ₪	תשלום קבוע	
0.00 ₪	תשלום עבור גודל חיבור בKVA (0x0)	
210.98 ₪	סה"כ לתשלום	לא כולל מע"מ



M4U SQL 1 402050



02/05/23 תאריך הפקה:
 31/03/23 תאריך קריאה נוכחי:
 01/03/23 תאריך קריאה קודמת:

שם דייר: בניין D לוח גנרטור חירום
 שם אתר: אפריקה ישראל פארק המדע בניין 11

לקוח/ה נכבד/ה, אנו מתכבדים להגיש את חישוב צריכת החשמל לתקופה 01/03/23 - 31/03/23:

בניין D לוח גנרטור חירום - 2 - 14155721(0x0)

סוג תעריף	סוג צריכה	קריאה קודמת	קריאה נוכחית	סה"כ צריכה בקוט"ש	מחיר לקוט"ש בא"ג	סה"כ לתשלום
פרטי חשבון עבור תאריכים:						
777	פסגה	01/03/23	31/03/23	31.15	44.17	13.76 ₪
778	גבע	1,099.10	1,110.05	10.95	47.25	5.17 ₪
779	שפל	3,498.80	3,537.10	38.30	39.55	15.15 ₪

סה"כ לדייר:

פסגה	גבע	שפל	סה"כ	שיא ביקוש
31.15	10.95	38.30	80.40	2.19
13.76 ₪	5.17 ₪	15.15 ₪	34.08 ₪	

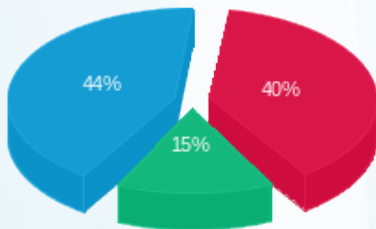
סה"כ צריכה
 סה"כ לתשלום

210.98 ₪	תשלום קבוע	
0.00 ₪	תשלום עבור גודל חיבור בKVA (0x0)	
245.06 ₪	סה"כ לתשלום	לא כולל מע"מ



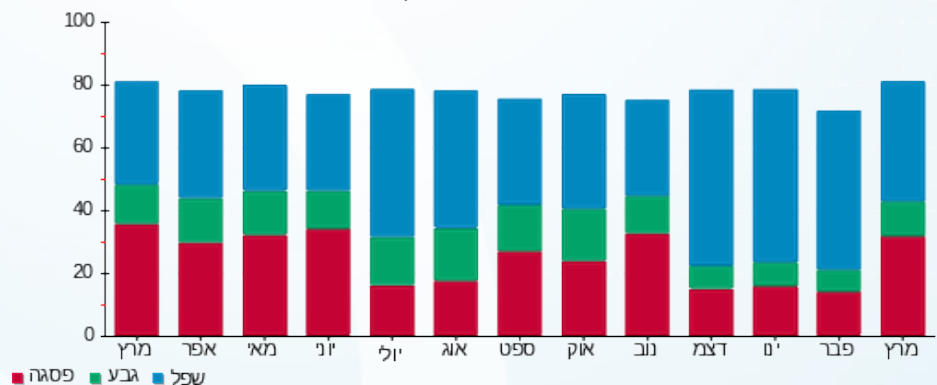
M4U SQL 1 402132

התפלגות חיוב בש"ח לפי תעו"ז



פסגה (13.76 ₪) ■
 גבע (5.17 ₪) ■
 שפל (15.15 ₪) ■

הסטוריית צריכה בקוט"ש





02/05/23 תאריך הפקה:
 31/03/23 תאריך קריאה נוכחית:
 01/03/23 תאריך קריאה קודמת:

שם דייר: בניין D מיזוג אוויר
 שם אתר: אפריקה ישראל פארק המדע בניין 11

לקוח/ה נכבד/ה, אנו מתכבדים להגיש את חישוב צריכת החשמל לתקופה 01/03/23 - 31/03/23:

בניין D לוח משאבות - 2 - (0x0)14155722

סוג תעריף	סוג צריכה	קריאה קודמת	קריאה נוכחית	סה"כ צריכה בקוט"ש	מחיר לקוט"ש בא"ג	סה"כ לתשלום
פרטי חשבון עבור תאריכים:			01/03/23	31/03/23		
777	פסגה	584,697.60	593,634.00	8,936.40	44.17	3,947.21 ₪
778	גבע	253,511.40	255,540.60	2,029.20	47.25	958.80 ₪
779	שפל	680,059.20	687,036.00	6,976.80	39.55	2,759.32 ₪

בניין D מא בנג - 3 - (0x0)14155722

סוג תעריף	סוג צריכה	קריאה קודמת	קריאה נוכחית	סה"כ צריכה בקוט"ש	מחיר לקוט"ש בא"ג	סה"כ לתשלום
פרטי חשבון עבור תאריכים:			01/03/23	31/03/23		
777	פסגה	784,073.60	788,244.80	4,171.20	44.17	1,842.42 ₪
778	גבע	307,132.80	307,830.40	697.60	47.25	329.62 ₪
779	שפל	487,387.20	488,720.00	1,332.80	39.55	527.12 ₪

בניין D מא בנג - 4 - (0x0)14155722

סוג תעריף	סוג צריכה	קריאה קודמת	קריאה נוכחית	סה"כ צריכה בקוט"ש	מחיר לקוט"ש בא"ג	סה"כ לתשלום
פרטי חשבון עבור תאריכים:			01/03/23	31/03/23		
777	פסגה	723,936.00	727,966.80	4,030.80	44.17	1,780.40 ₪
778	גבע	261,306.00	262,038.00	732.00	47.25	345.87 ₪
779	שפל	414,570.00	417,418.80	2,848.80	39.55	1,126.70 ₪

סה"כ לדייר:

פסגה	גבע	שפל	סה"כ	שיא ביקוש
17,138.40	3,458.80	11,158.40	31,755.60	158.48
₪ 7,570.03	₪ 1,634.28	₪ 4,413.15	₪ 13,617.46	

סה"כ צריכה
 סה"כ לתשלום

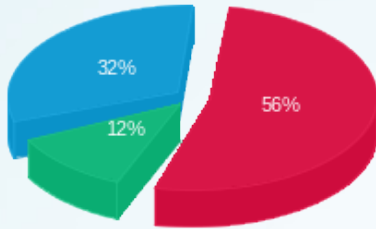
0.00 ₪	תשלום קבוע	
0.00 ₪	תשלום עבור גודל חיבור בKVA (0x0)	
13,617.46 ₪	סה"כ לתשלום	לא כולל מע"מ





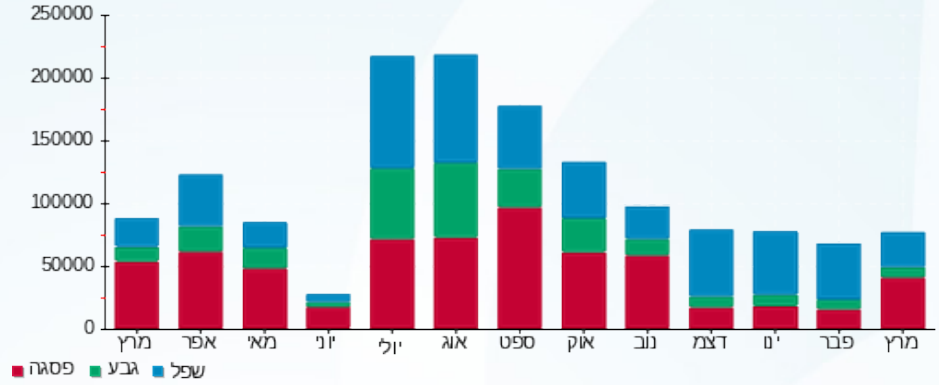
M4U SQL 1 404464

התפלגות חיוב בש"ח לפי תעו"ז



- פסגה (7,570.03 ₪)
- גבע (1,634.28 ₪)
- שפל (4,413.15 ₪)

הסטוריית צריכה בקוט"ש





02/05/23 תאריך הפקה:
 31/03/23 תאריך קריאה נוכחית:
 01/03/23 תאריך קריאה קודמת:

שם דייר: בניין D ציבורי
שם אתר: אפריקה ישראל פארק המדע בניין 11

לקוח/ה נכבד/ה, אנו מתכבדים להגיש את חישוב צריכת החשמל לתקופה 01/03/23 - 31/03/23:

בניין D ראשי קומה 0 - 1 - 14155700(0x0)

סוג תעריף	סוג צריכה	קריאה קודמת	קריאה נוכחית	סה"כ צריכה בקוט"ש	מחיר לקוט"ש בא"ג	סה"כ לתשלום
			31/03/23	01/03/23	פרטי חשבון עבור תאריכים:	
777	פסגה	338,736.00	346,998.00	-8,262.00	44.17	₪ -3,649.33
778	גבע	153,976.80	155,743.20	-1,766.40	47.25	₪ -834.62
779	שפל	555,453.60	563,996.40	-8,542.80	39.55	₪ -3,378.68

בניין D ראשי קומה 1 - 2 - 14155700(0x0)

סוג תעריף	סוג צריכה	קריאה קודמת	קריאה נוכחית	סה"כ צריכה בקוט"ש	מחיר לקוט"ש בא"ג	סה"כ לתשלום
			31/03/23	01/03/23	פרטי חשבון עבור תאריכים:	
777	פסגה	167,442.00	170,916.00	-3,474.00	44.17	₪ -1,534.47
778	גבע	50,548.80	51,103.20	-554.40	47.25	₪ -261.95
779	שפל	154,626.00	156,704.40	-2,078.40	39.55	₪ -822.01

בניין D אמנדו - 3 - 14155700(0x0)

סוג תעריף	סוג צריכה	קריאה קודמת	קריאה נוכחית	סה"כ צריכה בקוט"ש	מחיר לקוט"ש בא"ג	סה"כ לתשלום
			31/03/23	01/03/23	פרטי חשבון עבור תאריכים:	
777	פסגה	167,638.80	177,730.80	-10,092.00	44.17	₪ -4,457.64
778	גבע	86,792.40	89,758.80	-2,966.40	47.25	₪ -1,401.62
779	שפל	264,229.20	274,501.20	-10,272.00	39.55	₪ -4,062.58

בניין D לוח גנרטור חירום - 2 - 14155721(0x0)

סוג תעריף	סוג צריכה	קריאה קודמת	קריאה נוכחית	סה"כ צריכה בקוט"ש	מחיר לקוט"ש בא"ג	סה"כ לתשלום
			31/03/23	01/03/23	פרטי חשבון עבור תאריכים:	
777	פסגה	2,093.50	2,124.65	-31.15	44.17	₪ -13.76
778	גבע	1,099.10	1,110.05	-10.95	47.25	₪ -5.17
779	שפל	3,498.80	3,537.10	-38.30	39.55	₪ -15.15




בניין D אפריקה ישראל (עבודה קבלן זמני לשעבר) - 3 - (0x0)14155721

סוג תעריף	סוג צריכה	קריאה קודמת	קריאה נוכחית	סה"כ צריכה בקוט"ש	מחיר לקוט"ש בא"ג	סה"כ לתשלום
פרטי חשבון עבור תאריכים:						
777	פסגה	01/03/23	31/03/23	0.00	44.17	0.00 ₪
778	גבע	14.75	14.75	0.00	47.25	0.00 ₪
779	שפל	20.40	20.40	0.00	39.55	0.00 ₪

בניין D אתר בנייה דניה סיבוס - 4 - (0x0)14155721

סוג תעריף	סוג צריכה	קריאה קודמת	קריאה נוכחית	סה"כ צריכה בקוט"ש	מחיר לקוט"ש בא"ג	סה"כ לתשלום
פרטי חשבון עבור תאריכים:						
777	פסגה	01/03/23	31/03/23	0.00	44.17	0.00 ₪
778	גבע	27,734.80	27,734.80	0.00	47.25	0.00 ₪
779	שפל	78,485.20	78,485.20	0.00	39.55	0.00 ₪

בניין D ראשי לוח בניין 1 - (0x0)14155722

סוג תעריף	סוג צריכה	קריאה קודמת	קריאה נוכחית	סה"כ צריכה בקוט"ש	מחיר לקוט"ש בא"ג	סה"כ לתשלום
פרטי חשבון עבור תאריכים:						
777	פסגה	01/03/23	31/03/23	63,534.00	44.17	28,062.97 ₪
778	גבע	2,003,694.00	2,017,608.00	13,914.00	47.25	6,574.37 ₪
779	שפל	5,257,002.00	5,308,020.00	51,018.00	39.55	20,177.62 ₪

בניין D לוח משאבות - 2 - (0x0)14155722

סוג תעריף	סוג צריכה	קריאה קודמת	קריאה נוכחית	סה"כ צריכה בקוט"ש	מחיר לקוט"ש בא"ג	סה"כ לתשלום
פרטי חשבון עבור תאריכים:						
777	פסגה	01/03/23	31/03/23	-8,936.40	44.17	-3,947.21 ₪
778	גבע	253,511.40	255,540.60	-2,029.20	47.25	-958.80 ₪
779	שפל	680,059.20	687,036.00	-6,976.80	39.55	-2,759.32 ₪

בניין D מא בנג - 3 - (0x0)14155722

סוג תעריף	סוג צריכה	קריאה קודמת	קריאה נוכחית	סה"כ צריכה בקוט"ש	מחיר לקוט"ש בא"ג	סה"כ לתשלום
פרטי חשבון עבור תאריכים:						
777	פסגה	01/03/23	31/03/23	-4,171.20	44.17	-1,842.42 ₪
778	גבע	307,132.80	307,830.40	-697.60	47.25	-329.62 ₪
779	שפל	487,387.20	488,720.00	-1,332.80	39.55	-527.12 ₪




בניין D מא בנג - 4 - (0x0)14155722

סוג תעריף	סוג צריכה	קריאה קודמת	קריאה נוכחית	סה"כ צריכה בקוט"ש	מחיר לקוט"ש בא"ג	סה"כ לתשלום
פרטי חשבון עבור תאריכים:			31/03/23	01/03/23		
777	פסגה	723,936.00	727,966.80	-4,030.80	44.17	₪ -1,780.40
778	גבע	261,306.00	262,038.00	-732.00	47.25	₪ -345.87
779	שפל	414,570.00	417,418.80	-2,848.80	39.55	₪ -1,126.70

בניין D חברת אנאליסט קומה 6 - 1 - (0x0)14155734

סוג תעריף	סוג צריכה	קריאה קודמת	קריאה נוכחית	סה"כ צריכה בקוט"ש	מחיר לקוט"ש בא"ג	סה"כ לתשלום
פרטי חשבון עבור תאריכים:			31/03/23	01/03/23		
777	פסגה	173,944.80	181,886.40	-7,941.60	44.17	₪ -3,507.80
778	גבע	83,463.60	85,905.60	-2,442.00	47.25	₪ -1,153.85
779	שפל	280,130.40	288,938.40	-8,808.00	39.55	₪ -3,483.56

בניין D חברת M.W קומה 4 - 3 - (0x0)14155734

סוג תעריף	סוג צריכה	קריאה קודמת	קריאה נוכחית	סה"כ צריכה בקוט"ש	מחיר לקוט"ש בא"ג	סה"כ לתשלום
פרטי חשבון עבור תאריכים:			31/03/23	01/03/23		
777	פסגה	157,572.00	160,534.80	-2,962.80	44.17	₪ -1,308.67
778	גבע	22,597.20	22,695.60	-98.40	47.25	₪ -46.49
779	שפל	68,428.80	69,130.80	-702.00	39.55	₪ -277.64

בניין D חברת M/W קומה 3 - 4 - (0x0)14155734

סוג תעריף	סוג צריכה	קריאה קודמת	קריאה נוכחית	סה"כ צריכה בקוט"ש	מחיר לקוט"ש בא"ג	סה"כ לתשלום
פרטי חשבון עבור תאריכים:			31/03/23	01/03/23		
777	פסגה	269,714.40	274,693.20	-4,978.80	44.17	₪ -2,199.14
778	גבע	89,947.20	90,752.40	-805.20	47.25	₪ -380.46
779	שפל	282,445.20	285,943.20	-3,498.00	39.55	₪ -1,383.46

בניין D מפסק ראשי לוח ראשי חיוני - 1 - (0x0)15091590

סוג תעריף	סוג צריכה	קריאה קודמת	קריאה נוכחית	סה"כ צריכה בקוט"ש	מחיר לקוט"ש בא"ג	סה"כ לתשלום
פרטי חשבון עבור תאריכים:			31/03/23	01/03/23		
777	פסגה	266,786.40	266,786.40	0.00	44.17	₪ 0.00
778	גבע	89,422.80	89,422.80	0.00	47.25	₪ 0.00
779	שפל	188,745.60	188,745.60	0.00	39.55	₪ 0.00




בניין F אפריקה ישראל - 2 - 15091590(0x0)

סוג תעריף	סוג צריכה	קריאה קודמת	קריאה נוכחית	סה"כ צריכה בקוט"ש	מחיר לקוט"ש בא"ג	סה"כ לתשלום
פרטי חשבון עבור תאריכים:						
777	פסגה	01/03/23	31/03/23	0.00	44.17	7,335.00
778	גבע	1,774.30	1,774.30	0.00	47.25	0.00
779	שפל	11,115.00	11,115.00	0.00	39.55	0.00

בניין D חיוני מעלית - 3 - 15091590(0x0)

סוג תעריף	סוג צריכה	קריאה קודמת	קריאה נוכחית	סה"כ צריכה בקוט"ש	מחיר לקוט"ש בא"ג	סה"כ לתשלום
פרטי חשבון עבור תאריכים:						
777	פסגה	01/03/23	31/03/23	-607.60	44.17	37,047.20
778	גבע	8,672.20	8,722.20	-50.00	47.25	8,722.20
779	שפל	21,948.00	22,205.60	-257.60	39.55	22,205.60

בניין D ק.5 חברת אירווישין - 1 - 16045585(0x0)

סוג תעריף	סוג צריכה	קריאה קודמת	קריאה נוכחית	סה"כ צריכה בקוט"ש	מחיר לקוט"ש בא"ג	סה"כ לתשלום
פרטי חשבון עבור תאריכים:						
777	פסגה	01/03/23	31/03/23	-2,104.80	44.17	74,548.40
778	גבע	16,331.00	16,543.40	-212.40	47.25	16,543.40
779	שפל	52,584.60	53,565.80	-981.20	39.55	53,565.80

אנליסט - 2 - 16045585(0x0)

סוג תעריף	סוג צריכה	קריאה קודמת	קריאה נוכחית	סה"כ צריכה בקוט"ש	מחיר לקוט"ש בא"ג	סה"כ לתשלום
פרטי חשבון עבור תאריכים:						
777	פסגה	01/03/23	31/03/23	-1,721.50	44.17	59,967.10
778	גבע	13,975.70	14,295.70	-320.00	47.25	14,295.70
779	שפל	52,612.30	53,900.70	-1,288.40	39.55	53,900.70

בניין D טנגלי - 3 - 16045585(0x0)

סוג תעריף	סוג צריכה	קריאה קודמת	קריאה נוכחית	סה"כ צריכה בקוט"ש	מחיר לקוט"ש בא"ג	סה"כ לתשלום
פרטי חשבון עבור תאריכים:						
777	פסגה	01/03/23	31/03/23	-110.80	44.17	14,970.20
778	גבע	1,898.50	1,898.70	-0.20	47.25	1,898.70
779	שפל	5,091.80	5,119.40	-27.60	39.55	5,119.40





סה"כ לדירה:

פסגה	גבע	שפל	סה"כ	שיא ביקוש
4,108.55	1,228.85	3,365.30	8,702.70	444.78
1,814.75 ₪	580.63 ₪	1,330.98 ₪	3,726.35 ₪	

סה"כ צריכה

סה"כ לתשלום

210.98 ₪	תשלום קבוע	
0.00 ₪	תשלום עבור גודל חיבור בKVA (0x0)	
3,937.33 ₪	סה"כ לתשלום	לא כולל מע"מ



M4U SQL 1 402139





02/05/23 תאריך הפקה:
 31/03/23 תאריך קריאה נוכחית:
 01/03/23 תאריך קריאה קודמת:

שם דייר: בניין D ק.0 ננודימישן
 שם אתר: אפריקה ישראל פארק המדע בניין 11

לקוח/ה נכבד/ה, אנו מתכבדים להגיש את חישוב צריכת החשמל לתקופה 01/03/23 - 31/03/23:

בניין D ק.0 ננודימישן - 1 - 14155700(0x0)

סוג תעריף	סוג צריכה	קריאה קודמת	קריאה נוכחית	סה"כ צריכה בקוט"ש	מחיר לקוט"ש בא"ג	סה"כ לתשלום
		01/03/23	31/03/23	פרטי חשבון עבור תאריכים:		
777	פסגה	338,736.00	346,998.00	8,262.00	44.17	3,649.33 ₪
778	גבע	153,976.80	155,743.20	1,766.40	47.25	834.62 ₪
779	שפל	555,453.60	563,996.40	8,542.80	39.55	3,378.68 ₪

סה"כ לדייר:

פסגה	גבע	שפל	סה"כ	שיא ביקוש
8,262.00	1,766.40	8,542.80	18,571.20	69.72
3,649.33 ₪	834.62 ₪	3,378.68 ₪	7,862.63 ₪	

סה"כ צריכה

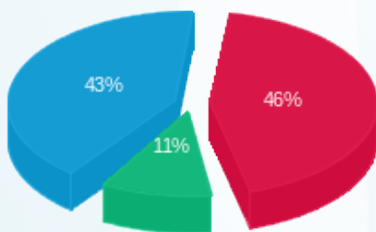
סה"כ לתשלום

ננו דימנשן טכנולוגיות בע"מ	תשלום קבוע	210.98 ₪
	תשלום עבור גודל חיבור בKVA (0x0)	0.00 ₪
לא כולל מע"מ	סה"כ לתשלום	8,073.61 ₪



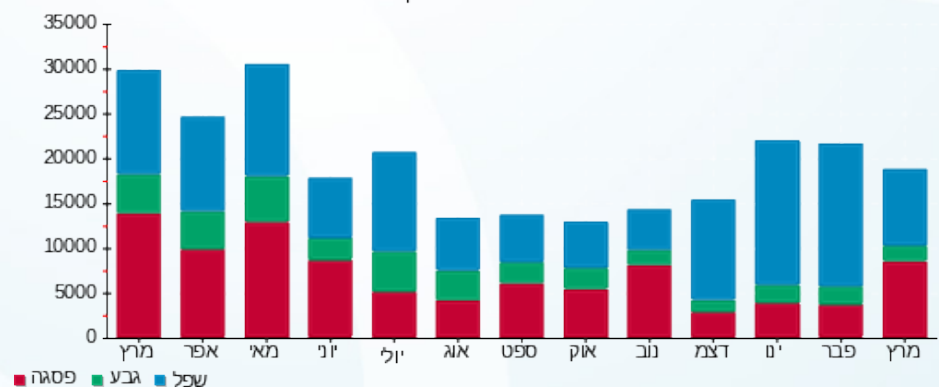
M4U SQL 1 406285

התפלגות חיוב בש"ח לפי תעו"ז



פסגה (3,649.33 ₪) ■
 גבע (834.62 ₪) ■
 שפל (3,378.68 ₪) ■

הסטוריית צריכה בקוט"ש



02/05/23 תאריך הפקה:
 31/03/23 תאריך קריאה נוכחית:
 01/03/23 תאריך קריאה קודמת:

שם דייר: בניין D ק.1 אינדיגו HP
 שם אתר: אפריקה ישראל פארק המדע בניין 11

לקוח/ה נכבד/ה, אנו מתכבדים להגיש את חישוב צריכת החשמל לתקופה 01/03/23 - 31/03/23:

בניין D ק.1 אינדיגו 2 - HP - (0x0)14155700

סוג תעריף	סוג צריכה	קריאה קודמת	קריאה נוכחית	סה"כ צריכה בקוט"ש	מחיר לקוט"ש בא"ג	סה"כ לתשלום
		01/03/23	31/03/23			
777	פסגה	167,442.00	170,916.00	3,474.00	44.17	1,534.47 ₪
778	גבע	50,548.80	51,103.20	554.40	47.25	261.95 ₪
779	שפל	154,626.00	156,704.40	2,078.40	39.55	822.01 ₪

סה"כ לדייר:

פסגה	גבע	שפל	סה"כ	שיא ביקוש
3,474.00	554.40	2,078.40	6,106.80	28.32
1,534.47 ₪	261.95 ₪	822.01 ₪	2,618.43 ₪	

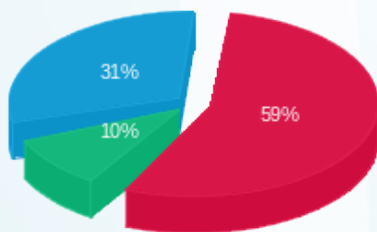
סה"כ צריכה
 סה"כ לתשלום

היולט פקארד אינדיגו בע"מ	תשלום קבוע	210.98 ₪
	תשלום עבור גודל חיבור בKVA (0x0)	0.00 ₪
לא כולל מע"מ	סה"כ לתשלום	2,829.41 ₪



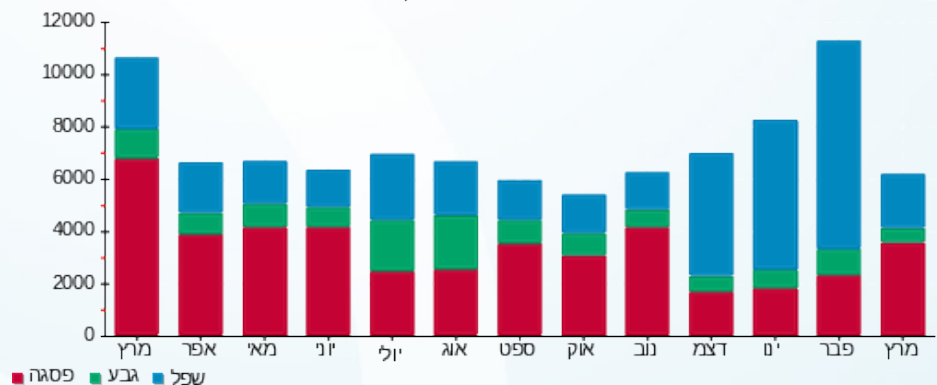
M4U SQL 1 402143

התפלגות חיוב בש"ח לפי תעו"ז



פסגה (1,534.47 ₪) 59%
 גבע (261.95 ₪) 10%
 שפל (822.01 ₪) 31%

הסטוריית צריכה בקוט"ש





02/05/23 תאריך הפקדה:
 31/03/23 תאריך קריאה נוכחית:
 01/03/23 תאריך קריאה קודמת:

שם דייר: בניין D ק.2 חברת פור ביו
 שם אתר: אפריקה ישראל פארק המדע בניין 11

לקוח/ה נכבד/ה, אנו מתכבדים להגיש את חישוב צריכת החשמל לתקופה 01/03/23 - 31/03/23:

בניין D ק.2 חברת פור ביו - 3 - 14155700(0x0)

סוג תעריף	סוג צריכה	קריאה קודמת	קריאה נוכחית	סה"כ צריכה בקוט"ש	מחיר לקוט"ש בא"ג	סה"כ לתשלום
		01/03/23	31/03/23			
777	פסגה	167,638.80	177,730.80	10,092.00	44.17	4,457.64 ₪
778	גבע	86,792.40	89,758.80	2,966.40	47.25	1,401.62 ₪
779	שפל	264,229.20	274,501.20	10,272.00	39.55	4,062.58 ₪

סה"כ לדייר:

פסגה	גבע	שפל	סה"כ	שיא ביקוש
10,092.00	2,966.40	10,272.00	23,330.40	75.78
4,457.64 ₪	1,401.62 ₪	4,062.58 ₪	9,921.84 ₪	

סה"כ צריכה

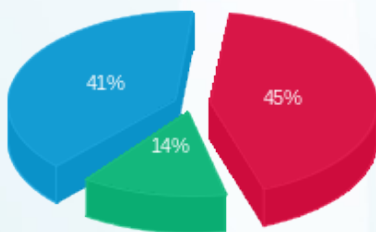
סה"כ לתשלום

פ.ו.ר. ביותראפיוטיקס בע"מ	תשלום קבוע	210.98 ₪
	תשלום עבור גודל חיבור בKVA (0x0)	0.00 ₪
לא כולל מע"מ	סה"כ לתשלום	10,132.82 ₪



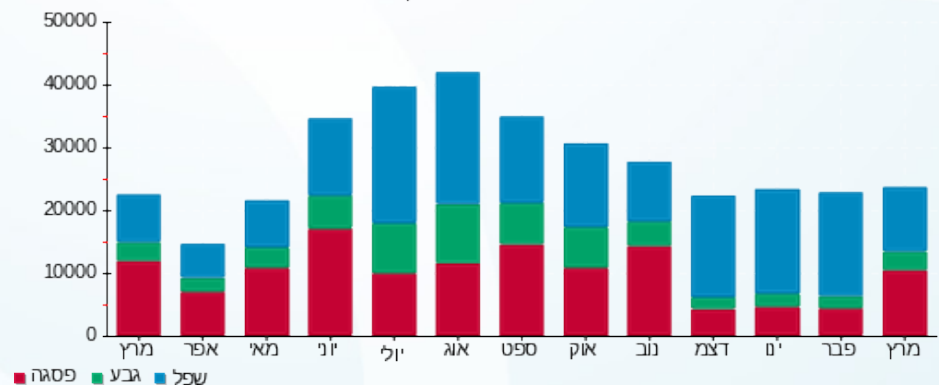
M4U SQL 1 429500

התפלגות חיוב בש"ח לפי תעו"ז



פסגה (4,457.64 ₪) 45%
 גבע (1,401.62 ₪) 14%
 שפל (4,062.58 ₪) 41%

הסטוריית צריכה בקוט"ש





02/05/23

תאריך הפקה:

שם דייר: בניין D ק.3 אקסייט ישראל פרויקטים
שם אתר: אפריקה ישראל פארק המדע בניין 11

31/03/23

תאריך קריאה נוכחית:

01/03/23

תאריך קריאה קודמת:

לקוח/ה נכבד/ה, אנו מתכבדים להגיש את חישוב צריכת החשמל לתקופה 01/03/23 - 31/03/23:

בניין D ק.3 אקסייט ישראל פרויקטים - 4 - 14155734(0x0)

סוג תעריף	סוג צריכה	קריאה קודמת	קריאה נוכחית	סה"כ צריכה בקוט"ש	מחיר לקוט"ש בא"ג	סה"כ לתשלום
פרטי חשבון עבור תאריכים:						
		01/03/23	31/03/23			
777	פסגה	269,714.40	274,693.20	4,978.80	44.17	2,199.14 ₪
778	גבע	89,947.20	90,752.40	805.20	47.25	380.46 ₪
779	שפל	282,445.20	285,943.20	3,498.00	39.55	1,383.46 ₪

סה"כ לדייר:

פסגה	גבע	שפל	סה"כ	שיא ביקוש
4,978.80	805.20	3,498.00	9,282.00	83.11
2,199.14 ₪	380.46 ₪	1,383.46 ₪	3,963.05 ₪	

סה"כ צריכה

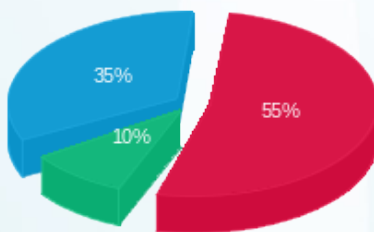
סה"כ לתשלום

210.98 ₪	תשלום קבוע	אקסייט ישראל פרויקטים בע"מ
0.00 ₪	תשלום עבור גודל חיבור בKVA (0x0)	
4,174.03 ₪	סה"כ לתשלום	לא כולל מע"מ



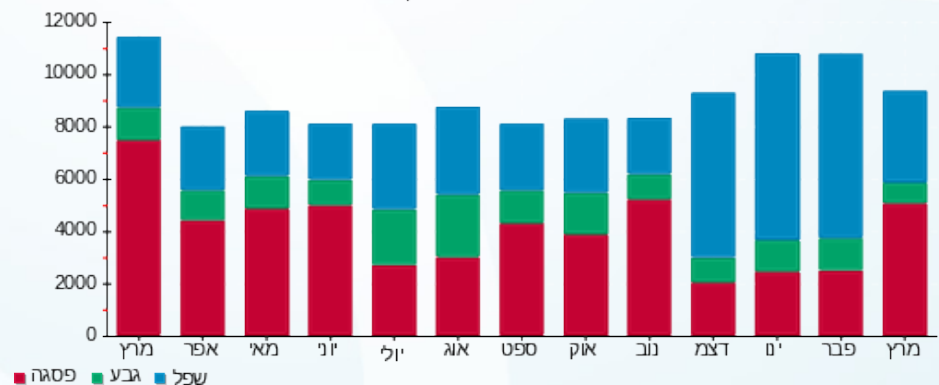
M4U SQL 1 402980

התפלגות חיוב בש"ח לפי תעו"ז



■ פסגה (2,199.14 ₪)
■ גבע (380.46 ₪)
■ שפל (1,383.46 ₪)

הסטוריית צריכה בקוט"ש



02/05/23 תאריך הפקה:
 31/03/23 תאריך קריאה נוכחית:
 01/03/23 תאריך קריאה קודמת:

שם דייר: בניין D ק.4 אקסייט ישראל פרויקטים
 שם אתר: אפריקה ישראל פארק המדע בניין 11

לקוח/ה נכבד/ה, אנו מתכבדים להגיש את חישוב צריכת החשמל לתקופה 01/03/23 - 31/03/23:

בניין D ק.4 אקסייט ישראל פרויקטים - 3 - 14155734(0x0)

סוג תעריף	סוג צריכה	קריאה קודמת	קריאה נוכחית	סה"כ צריכה בקוט"ש	מחיר לקוט"ש בא"ג	סה"כ לתשלום
פרטי חשבון עבור תאריכים:						
777	פסגה	01/03/23	31/03/23	2,962.80	44.17	1,308.67 ₪
778	גבע	22,597.20	22,695.60	98.40	47.25	46.49 ₪
779	שפל	68,428.80	69,130.80	702.00	39.55	277.64 ₪

סה"כ לדייר:

פסגה	גבע	שפל	סה"כ	שיא ביקוש
2,962.80	98.40	702.00	3,763.20	23.70
1,308.67 ₪	46.49 ₪	277.64 ₪	1,632.80 ₪	

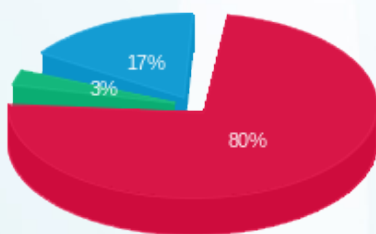
סה"כ צריכה
 סה"כ לתשלום

210.98 ₪	תשלום קבוע	אקסייט ישראל פרויקטים בע"מ
0.00 ₪	תשלום עבור גודל חיבור בKVA (0x0)	
1,843.78 ₪	סה"כ לתשלום	לא כולל מע"מ



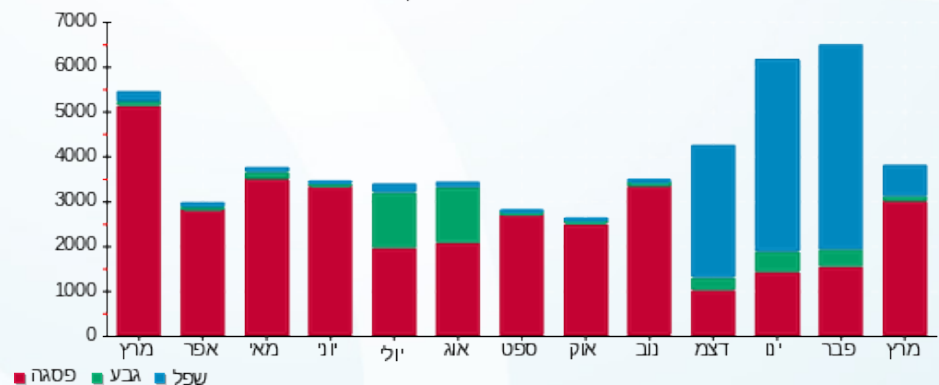
M4U SQL 1 402977

התפלגות חיוב בש"ח לפי תעו"ז



פסגה (1,308.67 ₪) 80%
 גבע (46.49 ₪) 3%
 שפל (277.64 ₪) 17%

הסטוריית צריכה בקוט"ש





02/05/23 תאריך הפקה:
 31/03/23 תאריך קריאה נוכחית:
 01/03/23 תאריך קריאה קודמת:

שם דייר: בניין D ק.5 אנליסט
 שם אתר: אפריקה ישראל פארק המדע בניין 11

לקוח/ה נכבד/ה, אנו מתכבדים להגיש את חישוב צריכת החשמל לתקופה 01/03/23 - 31/03/23:

בניין D ק.5 אנליסט - 2 - 16045585(0x0)

סוג תעריף	סוג צריכה	קריאה קודמת	קריאה נוכחית	סה"כ צריכה בקוט"ש	מחיר לקוט"ש בא"ג	סה"כ לתשלום
פרטי חשבון עבור תאריכים:						
777	פסגה	01/03/23	31/03/23	1,721.50	44.17	760.39 ₪
778	גבע	13,975.70	14,295.70	320.00	47.25	151.20 ₪
779	שפל	52,612.30	53,900.70	1,288.40	39.55	509.56 ₪

סה"כ לדייר:

פסגה	גבע	שפל	סה"כ	שיא ביקוש
1,721.50	320.00	1,288.40	3,329.90	13.67
760.39 ₪	151.20 ₪	509.56 ₪	1,421.15 ₪	

סה"כ צריכה

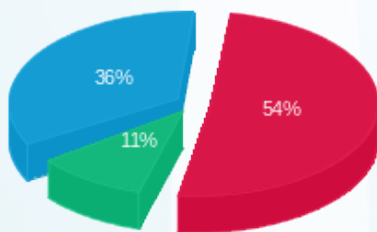
סה"כ לתשלום

210.98 ₪	תשלום קבוע	אנליסט מעבדות שירות ומחקר בע"מ
0.00 ₪	תשלום עבור גודל חיבור בKVA (0x0)	
1,632.13 ₪	סה"כ לתשלום	לא כולל מע"מ



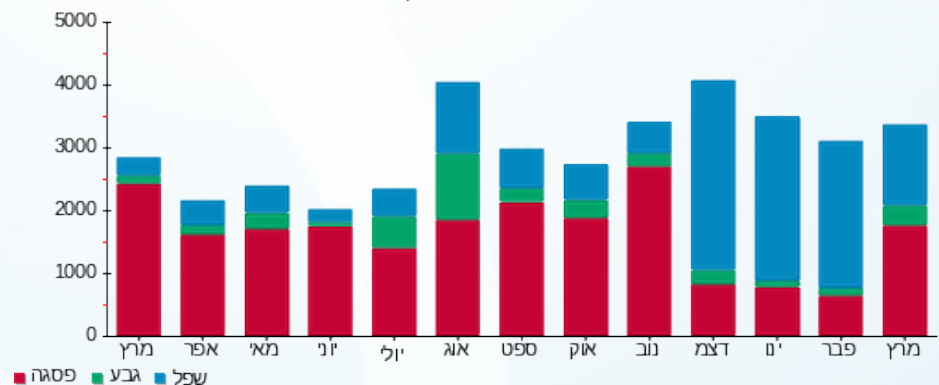
M4U SQL 1 402983

התפלגות חיוב בש"ח לפי תעו"ז



פסגה (760.39 ₪) 54%
 גבע (151.20 ₪) 11%
 שפל (509.56 ₪) 36%

הסטוריית צריכה בקוט"ש



02/05/23 תאריך הפקה:
 31/03/23 תאריך קריאה נוכחית:
 01/03/23 תאריך קריאה קודמת:

שם דייר: בניין D ק.5 חברת אירווישין
 שם אתר: אפריקה ישראל פארק המדע בניין 11

לקוח/ה נכבד/ה, אנו מתכבדים להגיש את חישוב צריכת החשמל לתקופה 01/03/23 - 31/03/23:

בניין D ק.5 חברת אירווישין - 1 - 16045585(0x0)

סוג תעריף	סוג צריכה	קריאה קודמת	קריאה נוכחית	סה"כ צריכה בקוט"ש	מחיר לקוט"ש בא"ג	סה"כ לתשלום
			31/03/23	01/03/23	פרטי חשבון עבור תאריכים:	
777	פסגה	72,443.60	74,548.40	2,104.80	44.17	929.69 ₪
778	גבע	16,331.00	16,543.40	212.40	47.25	100.36 ₪
779	שפל	52,584.60	53,565.80	981.20	39.55	388.06 ₪

סה"כ לדייר:

פסגה	גבע	שפל	סה"כ	שיא ביקוש
2,104.80	212.40	981.20	3,298.40	23.72
929.69 ₪	100.36 ₪	388.06 ₪	1,418.11 ₪	

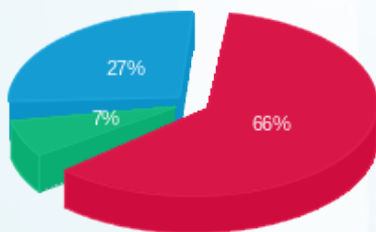
סה"כ צריכה
סה"כ לתשלום

210.98 ₪	תשלום קבוע	אירווישין טכנולוגיות בע"מ
0.00 ₪	תשלום עבור גודל חיבור בKVA (0x0)	
1,629.09 ₪	סה"כ לתשלום	לא כולל מע"מ



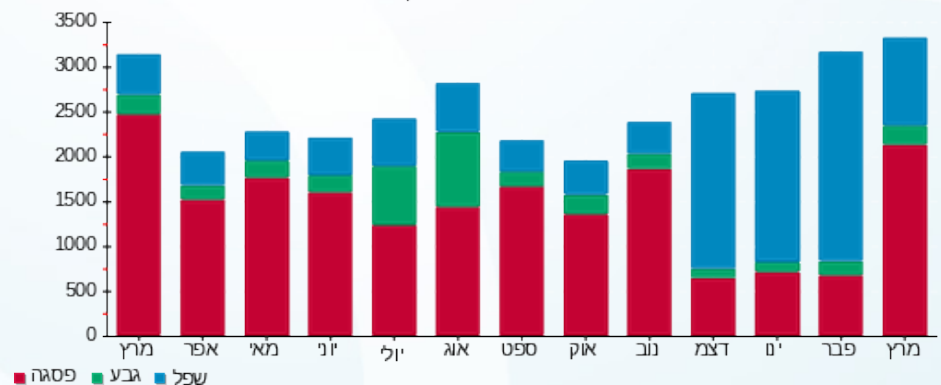
M4U SQL 1 411301

התפלגות חיוב בש"ח לפי תעו"ז



פסגה (929.69 ₪)
 גבע (100.36 ₪)
 שפל (388.06 ₪)

הסטוריית צריכה בקוט"ש





02/05/23 תאריך הפקה:
 31/03/23 תאריך קריאה נוכחית:
 01/03/23 תאריך קריאה קודמת:

שם דייר: בניין D ק.6 אנאליסט
 שם אתר: אפריקה ישראל פארק המדע בניין 11

לקוח/ה נכבד/ה, אנו מתכבדים להגיש את חישוב צריכת החשמל לתקופה 01/03/23 - 31/03/23:

בניין D ק.6 אנאליסט - 1 - 14155734(0x0)

סוג תעריף	סוג צריכה	קריאה קודמת	קריאה נוכחית	סה"כ צריכה בקוט"ש	מחיר לקוט"ש בא"ג	סה"כ לתשלום
			31/03/23	01/03/23	פרטי חשבון עבור תאריכים:	
777	פסגה	173,944.80	181,886.40	7,941.60	44.17	3,507.80 ₪
778	גבע	83,463.60	85,905.60	2,442.00	47.25	1,153.85 ₪
779	שפל	280,130.40	288,938.40	8,808.00	39.55	3,483.56 ₪

סה"כ לדייר:

פסגה	גבע	שפל	סה"כ	שיא ביקוש
7,941.60	2,442.00	8,808.00	19,191.60	42.35
3,507.80 ₪	1,153.85 ₪	3,483.56 ₪	8,145.21 ₪	

סה"כ צריכה

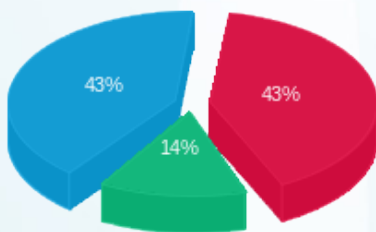
סה"כ לתשלום

210.98 ₪	תשלום קבוע	אנליסט מעבדות שירות ומחקר בע"מ
0.00 ₪	תשלום עבור גודל חיבור בKVA (0x0)	
8,356.19 ₪	סה"כ לתשלום	לא כולל מע"מ



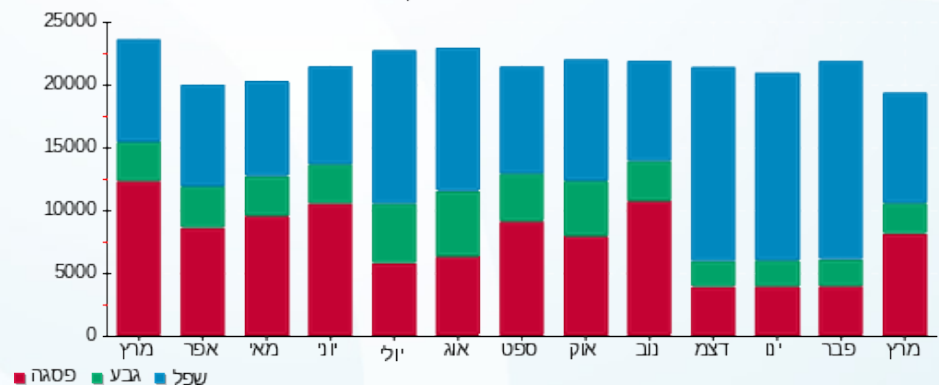
M4U SQL 1 402985

התפלגות חיוב בש"ח לפי תעו"ז



פסגה (3,507.80 ₪)
 גבע (1,153.85 ₪)
 שפל (3,483.56 ₪)

הסטוריית צריכה בקוט"ש



02/05/23 תאריך הפקה:
 31/03/23 תאריך קריאה נוכחית:
 01/03/23 תאריך קריאה קודמת:

שם דייר: בניין D ק.6 ארוסקאוט
 שם אתר: אפריקה ישראל פארק המדע בניין 11

לקוח/ה נכבד/ה, אנו מתכבדים להגיש את חישוב צריכת החשמל לתקופה 01/03/23 - 31/03/23:

בניין D ק.6 ארוסקאוט - 3 - 16045585(0x0)

סוג תעריף	סוג צריכה	קריאה קודמת	קריאה נוכחית	סה"כ צריכה בקוט"ש	מחיר לקוט"ש בא"ג	סה"כ לתשלום
פרטי חשבון עבור תאריכים:						
777	פסגה	01/03/23	31/03/23	110.80	44.17	48.94 ₪
778	גבע	1,898.50	1,898.70	0.20	47.25	0.09 ₪
779	שפל	5,091.80	5,119.40	27.60	39.55	10.92 ₪

סה"כ לדייר:

פסגה	גבע	שפל	סה"כ	שיא ביקוש
110.80	0.20	27.60	138.60	2.02
48.94 ₪	0.09 ₪	10.92 ₪	59.95 ₪	

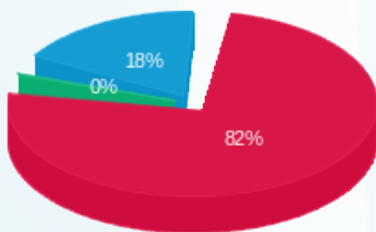
סה"כ צריכה
 סה"כ לתשלום

אירוסקאוט בע"מ	תשלום קבוע	210.98 ₪
לא כולל מע"מ	תשלום עבור גודל חיבור בKVA (0x0)	0.00 ₪
	סה"כ לתשלום	270.93 ₪



M4U SQL 1 402973

התפלגות חיוב בש"ח לפי תעו"ז



פסגה (48.94 ₪) 82%
 גבע (0.09 ₪) 0%
 שפל (10.92 ₪) 18%

הסטוריית צריכה בקוט"ש

