



07/05/23 תאריך הפקה:
 30/04/23 תאריך קריאה נוכחית:
 01/04/23 תאריך קריאה קודמת:

שם דייר: קומה 11 סמטק
 שם אתר: רמות אפי קונקורד בעמ

לקוח/ה נכבד/ה, אנו מתכבדים להגיש את חישוב צריכת החשמל לתקופה 01/04/23 - 30/04/23:

קומה 11 סמטק - 2 - 81016784(0x0)

סוג תעריף	סוג צריכה	קריאה קודמת	קריאה נוכחית	סה"כ צריכה בקוט"ש	מחיר לקוט"ש בא"ג	סה"כ לתשלום
פרטי חשבון עבור תאריכים:						
777	פסגה	01/04/23	30/04/23	89.37	39.17	35.01 ₪
778	גבע	16,786.63	16,786.63	0.00	39.17	0.00 ₪
779	שפל	49,003.15	49,575.92	572.77	34.91	199.95 ₪

סה"כ לדיר:

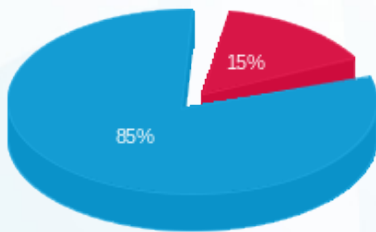
פסגה	גבע	שפל	סה"כ	שיא ביקוש
89.37	0.00	572.77	662.14	2.97
₪ 35.01	₪ 0.00	₪ 199.95	₪ 234.96	

סה"כ צריכה

סה"כ לתשלום

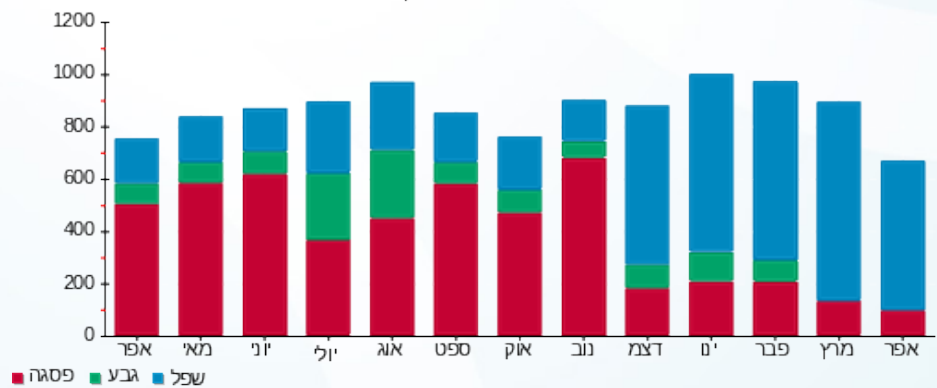
218.29 ₪	תשלום קבוע	
0.00 ₪	תשלום עבור גודל חיבור בKVA (0x0)	
453.25 ₪	סה"כ לתשלום	לא כולל מע"מ

התפלגות חיוב בש"ח לפי תעו"ז



- פסגה (₪ 35.01)
- גבע (₪ 0.00)
- שפל (₪ 199.95)

הסטוריית צריכה בקוט"ש



- פסגה
- גבע
- שפל

