



11/05/23

תאריך הפקה:

שם דייר: בזק לוח חשמל ממ"מ צפוני ק.07

30/04/23

תאריך קריאה נוכחית:

שם אתר: עזריאלי חולון 2

01/04/23

תאריך קריאה קודמת:

לקוח/ה נכבד/ה, אנו מתכבדים להגיש את חישוב צריכת החשמל לתקופה 01/04/23 - 30/04/23:

קומה 07 בזק לוח חשמל ממ"מ צפוני - 3 - 19051822(3x25)

סוג תעריף	סוג צריכה	קריאה קודמת	קריאה נוכחית	סה"כ צריכה בקוט"ש	מחיר לקוט"ש בא"ג	סה"כ לתשלום
פרטי חשבון עבור תאריכים:						
777	פסגה	01/04/23	30/04/23	71.65	42.99	30.80 ₪
778	גבע	1,300.70	1,339.70	39.00	46.03	17.95 ₪
779	שפל	4,575.20	4,666.15	90.95	38.43	34.95 ₪

סה"כ לדייר:

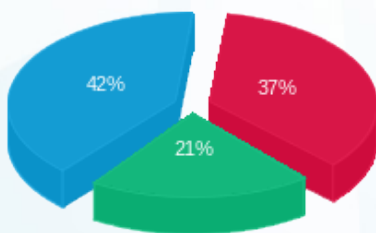
פסגה	גבע	שפל	סה"כ	שיא ביקוש
71.65	39.00	90.95	201.60	65.38
30.80 ₪	17.95 ₪	34.95 ₪	83.71 ₪	

סה"כ צריכה

סה"כ לתשלום

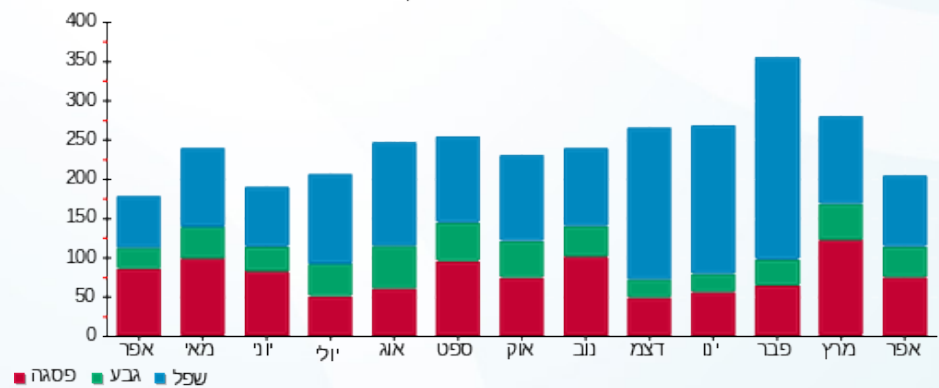
210.98 ₪	תשלום קבוע	
4.86 ₪	תשלום עבור גודל חיבור בKVA (3x25)	
299.55 ₪	סה"כ לתשלום	לא כולל מע"מ

התפלגות חיוב בש"ח לפי תעו"ז



- פסגה (30.80 ₪)
- גבע (17.95 ₪)
- שפל (34.95 ₪)

הסטוריית צריכה בקוט"ש



- פסגה
- גבע
- שפל

