



11/05/23

תאריך הפקה:

שם דייר: בזק מעלית מס' 8

30/04/23

תאריך קריאה נוכחית:

שם אתר: עזריאלי חולון 2

01/04/23

תאריך קריאה קודמת:

לקוח/ה נכבד/ה, אנו מתכבדים להגיש את חישוב צריכת החשמל לתקופה 01/04/23 - 30/04/23:

בזק מעלית מס' 8 - 2 - 19093419(3x63)

סוג תעריף	סוג צריכה	קריאה קודמת	קריאה נוכחית	סה"כ צריכה בקוט"ש	מחיר לקוט"ש בא"ג	סה"כ לתשלום
פרטי חשבון עבור תאריכים:						
777	פסגה	01/04/23	30/04/23	25.20	42.99	10.83 ₪
778	גבע	1,213.90	1,232.80	18.90	46.03	8.70 ₪
779	שפל	3,249.70	3,290.80	41.10	38.43	15.79 ₪

סה"כ לדייר:

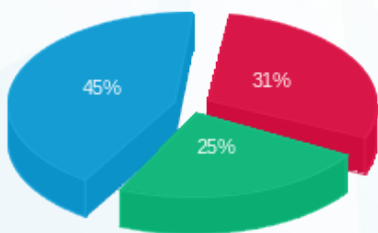
פסגה	גבע	שפל	סה"כ	שיא ביקוש
25.20	18.90	41.10	85.20	130.96
10.83 ₪	8.70 ₪	15.79 ₪	35.33 ₪	

סה"כ צריכה

סה"כ לתשלום

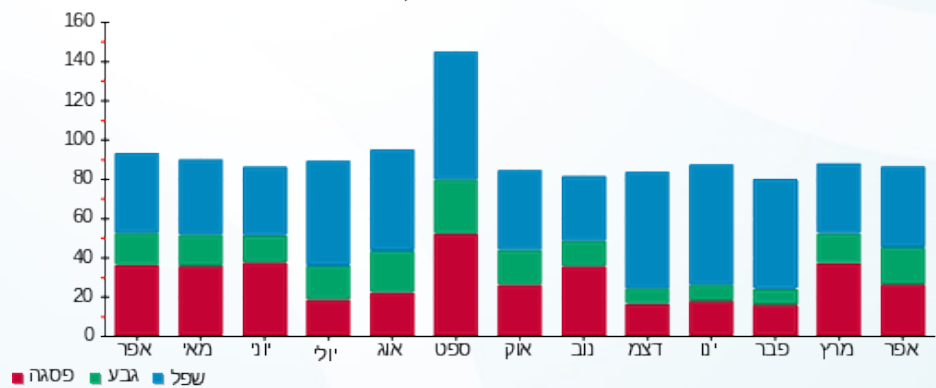
210.98 ₪	<b>תשלום קבוע</b>	
12.25 ₪	<b>תשלום עבור גודל חיבור בKVA (3x63)</b>	
258.56 ₪	<b>סה"כ לתשלום</b>	<b>לא כולל מע"מ</b>

התפלגות חיוב בש"ח לפי תעו"ז



- פסגה (10.83 ₪)
- גבע (8.70 ₪)
- שפל (15.79 ₪)

הסטוריית צריכה בקוט"ש



- פסגה
- גבע
- שפל

