



11/05/23

תאריך הפקה:

שם דייר: חניון - תאורת 02- לוח חיוני ראשי מעגלים FC1-FC9

30/04/23

תאריך קריאה נוכחית:

שם אתר: עזריאלי חולון 2

01/04/23

תאריך קריאה קודמת:

לקוח/ה נכבד/ה, אנו מתכבדים להגיש את חישוב צריכת החשמל לתקופה 01/04/23 - 30/04/23:

תאורת חניה - ראשי מעגלים FC1-FC9 לוח חיוני חניון 2 - 1 - 20281892 (3x25)

סוג תעריף	סוג צריכה	קריאה קודמת	קריאה נוכחית	סה"כ צריכה בקוט"ש	מחיר לקוט"ש בא"ג	סה"כ לתשלום
פרטי חשבון עבור תאריכים:						
777	פסגה	01/04/23	30/04/23	303.00	42.99	130.26 ₪
778	גבע	3,421.10	3,609.90	188.80	46.03	86.90 ₪
779	שפל	4,595.60	4,735.20	139.60	38.43	53.65 ₪

סה"כ לדייר:

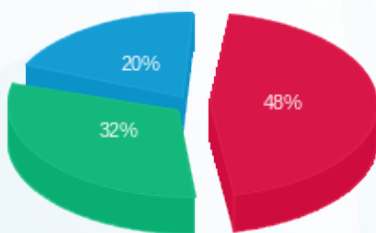
פסגה	גבע	שפל	סה"כ	שיא ביקוש
303.00	188.80	139.60	631.40	5.76
130.26 ₪	86.90 ₪	53.65 ₪	270.81 ₪	

סה"כ צריכה

סה"כ לתשלום

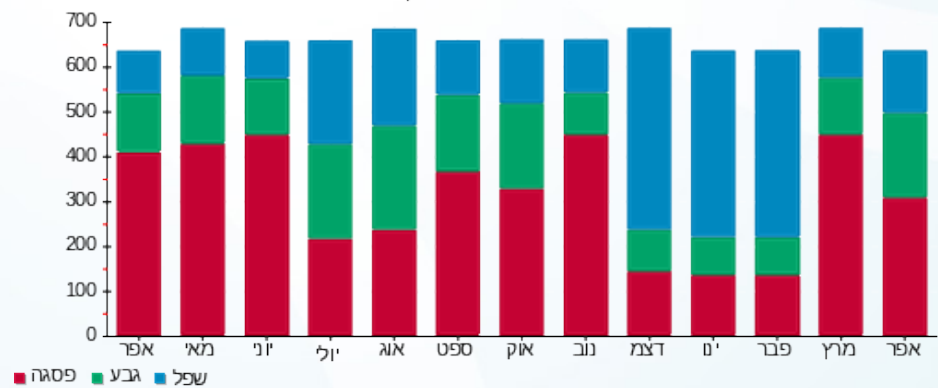
210.98 ₪	תשלום קבוע	
4.86 ₪	תשלום עבור גודל חיבור בKVA (3x25)	
486.66 ₪	סה"כ לתשלום	לא כולל מע"מ

התפלגות חיוב בש"ח לפי תעו"ז



- פסגה (130.26 ₪)
- גבע (86.90 ₪)
- שפל (53.65 ₪)

הסטוריית צריכה בקוט"ש



- פסגה
- גבע
- שפל

