

11/05/23

תאריך הפקה:

שם דייר: חניון - תאורת 03- לוח ב.חיוני ראשי מעגלים FC101-FC110

30/04/23

תאריך קריאה נוכחית:

שם אתר: עזריאלי חולון 2

01/04/23

תאריך קריאה קודמת:

לקוח/ה נכבד/ה, אנו מתכבדים להגיש את חישוב צריכת החשמל לתקופה 01/04/23 - 30/04/23:

תאורת חניה - ראשי מעגלים FC101-FC110 לוח ב.חיוני חניון 3 - 1 - 20281894 (3x40)

סוג תעריף	סוג צריכה	קריאה קודמת	קריאה נוכחית	סה"כ צריכה בקוט"ש	מחיר לקוט"ש בא"ג	סה"כ לתשלום
פרטי חשבון עבור תאריכים:						
777	פסגה	01/04/23	30/04/23	505.60	42.99	217.36 ₪
778	גבע	6,370.90	6,755.80	384.90	46.03	177.17 ₪
779	שפל	17,310.40	18,153.20	842.80	38.43	323.89 ₪

סה"כ לדייר:

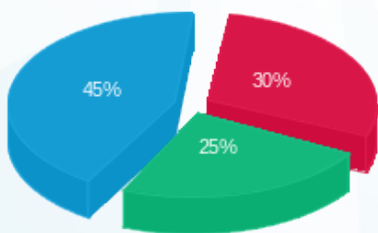
פסגה	גבע	שפל	סה"כ	שיא ביקוש
505.60	384.90	842.80	1,733.30	2.56
217.36 ₪	177.17 ₪	323.89 ₪	718.41 ₪	

סה"כ צריכה

סה"כ לתשלום

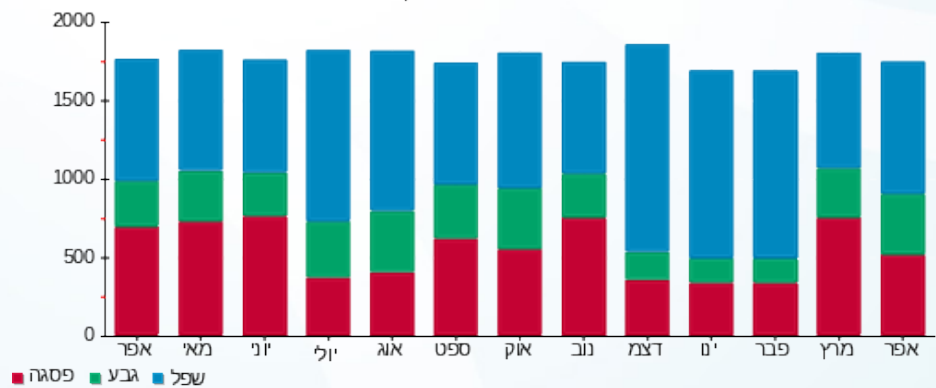
210.98 ₪	תשלום קבוע	
7.78 ₪	תשלום עבור גודל חיבור בKVA (3x40)	
937.18 ₪	סה"כ לתשלום	לא כולל מע"מ

התפלגות חיוב בש"ח לפי תע"ז



- פסגה (217.36 ₪)
- גבע (177.17 ₪)
- שפל (323.89 ₪)

הסטוריית צריכה בקוט"ש



- פסגה
- גבע
- שפל

