



11/05/23

תאריך הפקה:

שם דייר: חניון - תאורת 03- לוח ב.חיוני רמפות

30/04/23

תאריך קריאה נוכחית:

שם אתר: עזריאלי חולון 2

01/04/23

תאריך קריאה קודמת:

לקוח/ה נכבד/ה, אנו מתכבדים להגיש את חישוב צריכת החשמל לתקופה 01/04/23 - 30/04/23:

תאורת רמפות - לוח ב.חיוני חניון 3- - 1 - 20281893 (3x10)

סוג תעריף	סוג צריכה	קריאה קודמת	קריאה נוכחית	סה"כ צריכה בקוט"ש	מחיר לקוט"ש בא"ג	סה"כ לתשלום
פרטי חשבון עבור תאריכים:						
777	פסגה	01/04/23	30/04/23	29.50	42.99	12.68 ₪
778	גבע	346.80	369.10	22.30	46.03	10.26 ₪
779	שפל	1,007.00	1,055.90	48.90	38.43	18.79 ₪

סה"כ לדייר:

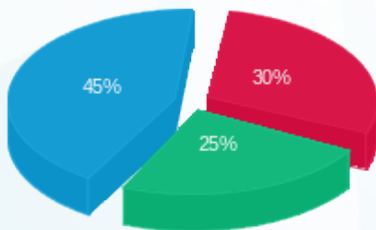
פסגה	גבע	שפל	סה"כ	שיא ביקוש
29.50	22.30	48.90	100.70	0.14
12.68 ₪	10.26 ₪	18.79 ₪	41.74 ₪	

סה"כ צריכה

סה"כ לתשלום

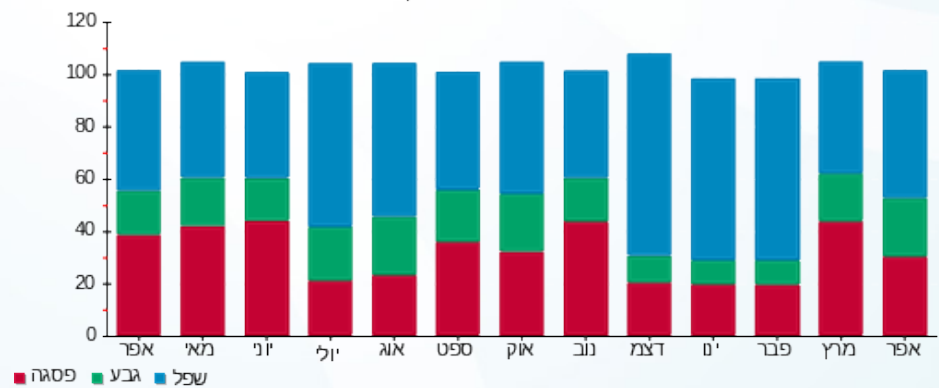
210.98 ₪	תשלום קבוע	
1.95 ₪	תשלום עבור גודל חיבור בKVA (3x10)	
254.66 ₪	סה"כ לתשלום	לא כולל מע"מ

התפלגות חיוב בש"ח לפי תע"ז



- פסגה (12.68 ₪)
- גבע (10.26 ₪)
- שפל (18.79 ₪)

הסטוריית צריכה בקוט"ש



- פסגה
- גבע
- שפל

