

15/05/23 תאריך הפקה:  
 24/04/23 תאריך קריאה נוכחית:  
 24/03/23 תאריך קריאה קודמת:

שם דייר: חברה PHI  
 שם אתר: אגד חיפה

לקוח/ה נכבד/ה, אנו מתכבדים להגיש את חישוב צריכת החשמל לתקופה 24/03/23 - 24/04/23:

חברה 4 - 16226492 (0x0) - PHI

סה"כ לתשלום	מחיר לקוט"ש בא"ג	סה"כ צריכה בקוט"ש	קריאה נוכחית	קריאה קודמת	סוג צריכה	סוג תעריף
			31/03/23	24/03/23	פרטי חשבון עבור תאריכים:	
119.78 ₪	40.30	297.23	145,866.63	145,569.40	פסגה	777
0.00 ₪	40.30	0.00	77,113.10	77,113.10	גבע	778
763.64 ₪	36.00	2,121.23	233,550.23	231,429.00	שפל	779
			24/04/23	01/04/23	פרטי חשבון עבור תאריכים:	
365.64 ₪	39.17	933.47	146,800.10	145,866.63	פסגה	777
0.00 ₪	39.17	0.00	77,113.10	77,113.10	גבע	778
2,253.95 ₪	34.91	6,456.47	240,006.70	233,550.23	שפל	779

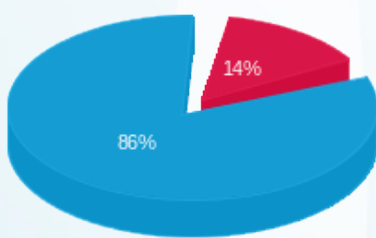
סה"כ לדייר:

שיא ביקוש	סה"כ	שפל	גבע	פסגה
30.94	9,808.40	8,577.70	0.00	1,230.70
	3,503.02 ₪	3,017.60 ₪	0.00 ₪	485.42 ₪

סה"כ צריכה  
 סה"כ לתשלום

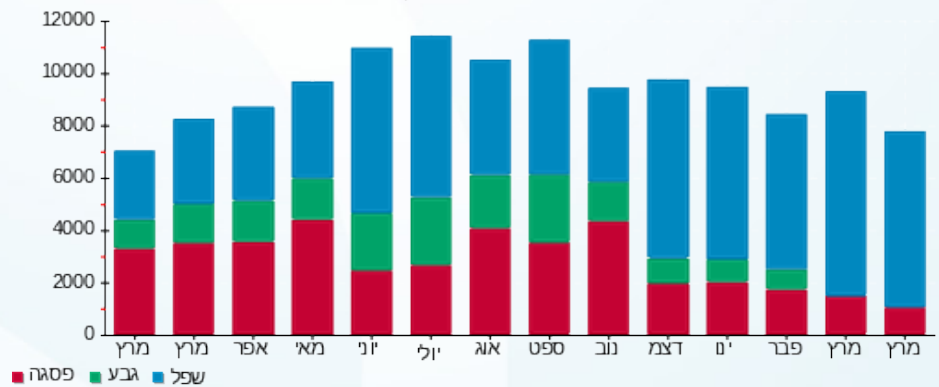
210.98 ₪	<b>תשלום קבוע</b>	
0.00 ₪	<b>תשלום עבור גודל חיבור ב-KVA (0x0)</b>	
3,714.00 ₪	<b>סה"כ לתשלום</b>	<b>לא כולל מע"מ</b>

התפלגות חיוב בש"ח לפי תעו"ז



פסגה (485.42 ₪) ■  
 גבע (0.00 ₪) ■  
 שפל (3,017.60 ₪) ■

הסטוריית צריכה בקוט"ש



פסגה ■ גבע ■ שפל

