

20/05/23 תאריך הפקה:
 14/05/23 תאריך קריאה נוכחית:
 13/04/23 תאריך קריאה קודמת:

שם דייר: עדיקא אמנון-תכשיטי יהדות
 שם אתר: בית כינרת תל אביב

לקוח/ה נכבד/ה, אנו מתכבדים להגיש את חישוב צריכת החשמל לתקופה 14/05/23 - 13/04/23:

עדיקא אמנון-תכשיטי יהדות - 4 - (3x40)00022800

סוג תעריף	סוג צריכה	קריאה קודמת	קריאה נוכחית	סה"כ צריכה בקוט"ש	מחיר לקוט"ש בא"ג	סה"כ לתשלום
פרטי חשבון עבור תאריכים:			13/04/23	16/04/23		
777	פסגה	27,619.64	27,647.80	28.17	42.99	12.11 ₪
778	גבע	6,091.30	6,092.65	1.34	46.03	0.62 ₪
779	שפל	10,799.82	10,802.64	2.82	38.43	1.08 ₪

עדיקא אמנון-תכשיטי יהדות - 4 - (3x40)22027011

סוג תעריף	סוג צריכה	קריאה קודמת	קריאה נוכחית	סה"כ צריכה בקוט"ש	מחיר לקוט"ש בא"ג	סה"כ לתשלום
פרטי חשבון עבור תאריכים:			17/04/23	14/05/23		
777	פסגה	0.00	417.08	417.08	42.99	179.30 ₪
778	גבע	0.00	27.16	27.16	46.03	12.50 ₪
779	שפל	0.00	51.76	51.76	38.43	19.89 ₪

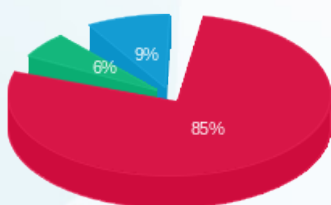
סה"כ לדיר:

פסגה	גבע	שפל	סה"כ	שיא ביקוש
445.25	28.50	54.58	528.34	26.45
191.41 ₪	13.12 ₪	20.98 ₪	225.51 ₪	

סה"כ צריכה
 סה"כ לתשלום

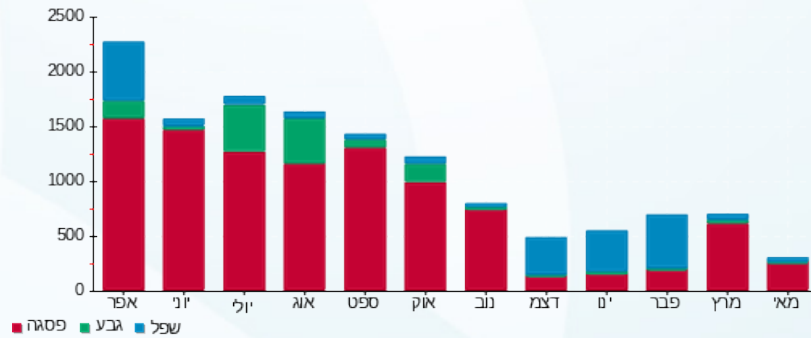
37.91 ₪	תשלום קבוע	
8.30 ₪	תשלום עבור גודל חיבור בKVA (3x80)	
271.72 ₪	סה"כ לתשלום	לא כולל מע"מ

התפלגות חיוב בש"ח לפי תע"ז



פסגה (191.41 ₪) 85%
 גבע (13.12 ₪) 9%
 שפל (20.98 ₪) 6%

הסטוריית צריכה בקוט"ש



20/05/23 תאריך הפקה:
 14/05/23 תאריך קריאה נוכחית:
 13/04/23 תאריך קריאה קודמת:

שם דייר: ענת גל און
 שם אתר: בית כינרת תל אביב

לקוח/ה נכבד/ה, אנו מתכבדים להגיש את חישוב צריכת החשמל לתקופה 14/05/23 - 13/04/23:

ענת גל און - 3 - (3x50)00022800

סוג תעריף	סוג צריכה	קריאה קודמת	קריאה נוכחית	סה"כ צריכה בקוט"ש	מחיר לקוט"ש בא"ג	סה"כ לתשלום
פרטי חשבון עבור תאריכים:			13/04/23	16/04/23		
777	פסגה	114,434.60	114,460.12	25.52	42.99	10.97 ₪
778	גבע	42,103.35	42,118.99	15.64	46.03	7.20 ₪
779	שפל	58,490.69	58,493.56	2.88	38.43	1.11 ₪

ענת גל און - 3 - (3x50)22027011

סוג תעריף	סוג צריכה	קריאה קודמת	קריאה נוכחית	סה"כ צריכה בקוט"ש	מחיר לקוט"ש בא"ג	סה"כ לתשלום
פרטי חשבון עבור תאריכים:			17/04/23	14/05/23		
777	פסגה	0.00	94.95	94.95	42.99	40.82 ₪
778	גבע	0.00	17.55	17.55	46.03	8.08 ₪
779	שפל	0.00	17.40	17.40	38.43	6.69 ₪

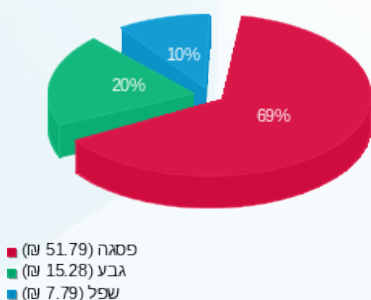
סה"כ לדיר:

פסגה	גבע	שפל	סה"כ	שיא ביקוש
120.47	33.19	20.28	173.94	2.74
₪ 51.79	₪ 15.28	₪ 7.79	₪ 74.86	

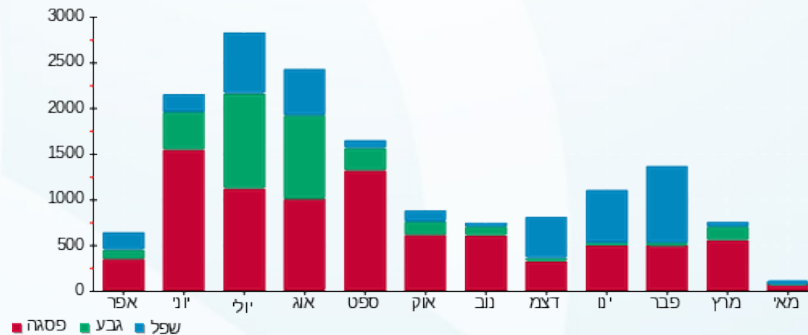
סה"כ צריכה
 סה"כ לתשלום

37.91 ₪	תשלום קבוע	
10.37 ₪	תשלום עבור גודל חיבור בKVA (3x100)	
123.15 ₪	סה"כ לתשלום	לא כולל מע"מ

התפלגות חיוב בש"ח לפי תע"ז



הסטוריית צריכה בקוט"ש



20/05/23 תאריך הפקה:
 14/05/23 תאריך קריאה נוכחית:
 13/04/23 תאריך קריאה קודמת:

שם דייר: פולטון (מרתף)
 שם אתר: בית כינרת תל אביב

לקוח/ה נכבד/ה, אנו מתכבדים להגיש את חישוב צריכת החשמל לתקופה 14/05/23 - 13/04/23:

פולטון (מרתף) - 5 - 00022800 (3x32)

סוג תעריף	סוג צריכה	קריאה קודמת	קריאה נוכחית	סה"כ צריכה בקוט"ש	מחיר לקוט"ש בא"ג	סה"כ לתשלום
פרטי חשבון עבור תאריכים:			13/04/23	16/04/23		
777	פסגה	10,744.72	10,766.11	21.39	42.99	9.19 ₪
778	גבע	3,050.22	3,055.17	4.95	46.03	2.28 ₪
779	שפל	7,962.77	7,973.18	10.41	38.43	4.00 ₪

פולטון (מרתף) - 1 - 22027014 (3x32)

סוג תעריף	סוג צריכה	קריאה קודמת	קריאה נוכחית	סה"כ צריכה בקוט"ש	מחיר לקוט"ש בא"ג	סה"כ לתשלום
פרטי חשבון עבור תאריכים:			17/04/23	14/05/23		
777	פסגה	0.00	162.78	162.78	42.99	69.98 ₪
778	גבע	0.00	28.78	28.78	46.03	13.25 ₪
779	שפל	0.00	94.10	94.10	38.43	36.16 ₪

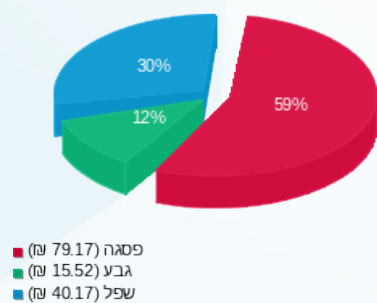
סה"כ לדיר:

פסגה	גבע	שפל	סה"כ	שיא ביקוש
184.16	33.72	104.51	322.40	17.44
₪ 79.17	₪ 15.52	₪ 40.17	₪ 134.86	

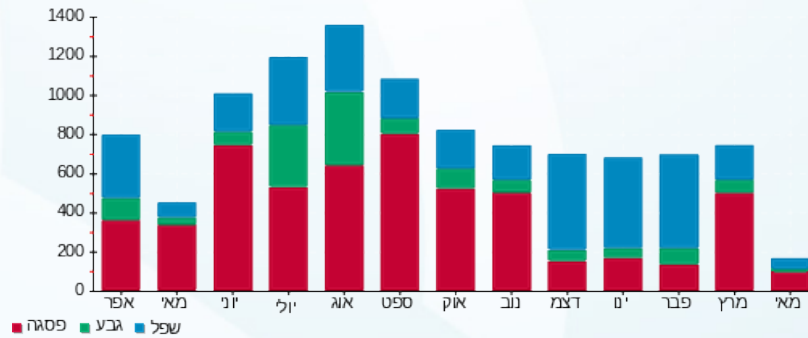
סה"כ צריכה
 סה"כ לתשלום

37.91 ₪	תשלום קבוע	
6.64 ₪	תשלום עבור גודל חיבור בKVA (3x64)	
179.41 ₪	סה"כ לתשלום	לא כולל מע"מ

התפלגות חיוב בש"ח לפי תע"ז



הסטוריית צריכה בקוט"ש



20/05/23 תאריך הפקה:
 14/05/23 תאריך קריאה נוכחית:
 13/04/23 תאריך קריאה קודמת:

שם דייר: פ.אייץ.איי נטוורקס (P.H.I)
 שם אתר: בית כינרת תל אביב

לקוח/ה נכבד/ה, אנו מתכבדים להגיש את חישוב צריכת החשמל לתקופה 14/05/23 - 13/04/23:

פ.אייץ.איי נטוורקס (6 - 00022800) (3x40) - P.H.I)

סוג תעריף	סוג צריכה	קריאה קודמת	קריאה נוכחית	סה"כ צריכה בקוט"ש	מחיר לקוט"ש בא"ג	סה"כ לתשלום
פרטי חשבון עבור תאריכים:			13/04/23	16/04/23		
777	פסגה	79,567.83	79,723.50	155.67	42.99	66.92 ₪
778	גבע	44,171.33	44,291.38	120.05	46.03	55.26 ₪
779	שפל	127,505.65	127,743.03	237.37	38.43	91.22 ₪

פ.אייץ.איי נטוורקס (2 - 22027014) (3x40) - P.H.I)

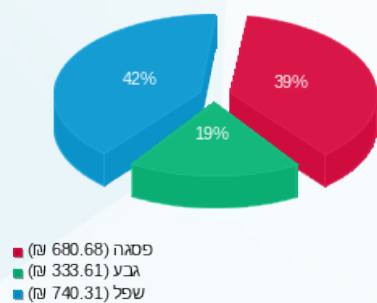
סוג תעריף	סוג צריכה	קריאה קודמת	קריאה נוכחית	סה"כ צריכה בקוט"ש	מחיר לקוט"ש בא"ג	סה"כ לתשלום
פרטי חשבון עבור תאריכים:			17/04/23	14/05/23		
777	פסגה	0.00	1,427.68	1,427.68	42.99	613.76 ₪
778	גבע	0.00	604.72	604.72	46.03	278.35 ₪
779	שפל	0.00	1,689.00	1,689.00	38.43	649.08 ₪

סה"כ לדייר:

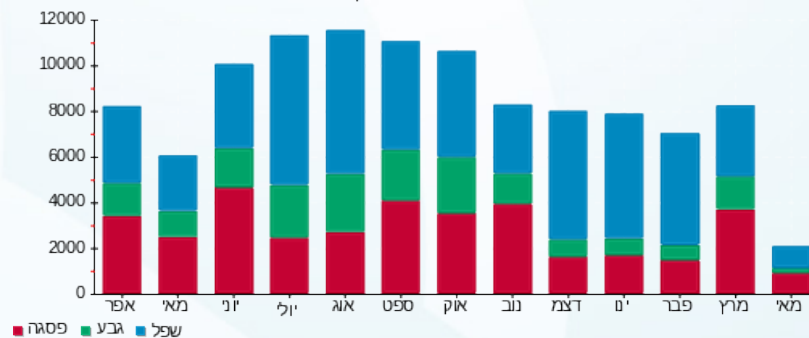
פסגה	גבע	שפל	סה"כ	שיא ביקוש
1,583.35	724.77	1,926.37	4,234.49	8.49
₪ 680.68	₪ 333.61	₪ 740.31	₪ 1,754.60	

37.91 ₪	תשלום קבוע	
8.30 ₪	תשלום עבור גודל חיבור בKVA (3x80)	
1,800.81 ₪	סה"כ לתשלום	לא כולל מע"מ

התפלגות חיוב בש"ח לפי תע"ז



הסטוריית צריכה בקוט"ש





20/05/23

תאריך הפקה:

שם דייר: פטוריאזיס

14/05/23

תאריך קריאה נוכחית:

שם אתר: בית כינרת תל אביב

13/04/23

תאריך קריאה קודמת:

לקוח/ה נכבד/ה, אנו מתכבדים להגיש את חישוב צריכת החשמל לתקופה 14/05/23 - 13/04/23:

פטוריאזיס - 1 - (3x25)00022800

סוג תעריף	סוג צריכה	קריאה קודמת	קריאה נוכחית	סה"כ צריכה בקוט"ש	מחיר לקוט"ש בא"ג	סה"כ לתשלום
פרטי חשבון עבור תאריכים:						
777	פסגה	13/04/23	16/04/23	9.10	42.99	3.91 ₪
778	גבע	2,203.33	2,207.24	3.91	46.03	1.80 ₪
779	שפל	6,278.02	6,286.51	8.48	38.43	3.26 ₪

פטוריאזיס - 1 - (3x25)22027011

סוג תעריף	סוג צריכה	קריאה קודמת	קריאה נוכחית	סה"כ צריכה בקוט"ש	מחיר לקוט"ש בא"ג	סה"כ לתשלום
פרטי חשבון עבור תאריכים:						
777	פסגה	17/04/23	14/05/23	123.78	42.99	53.21 ₪
778	גבע	0.00	31.55	31.55	46.03	14.52 ₪
779	שפל	0.00	80.45	80.45	38.43	30.92 ₪

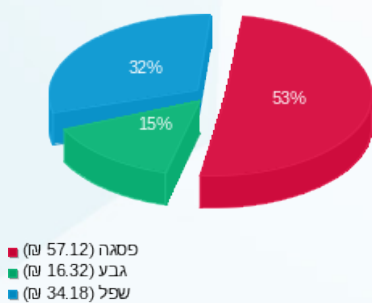
סה"כ לדירה:

פסגה	גבע	שפל	סה"כ	שיא ביקוש
132.87	35.46	88.93	257.27	3.64
₪ 57.12	₪ 16.32	₪ 34.18	₪ 107.62	

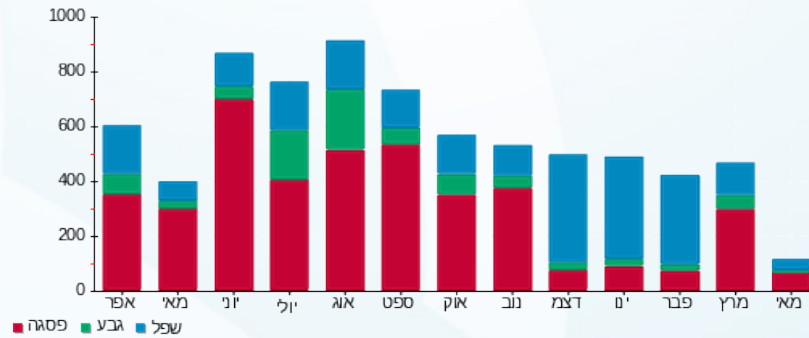
סה"כ צריכה
סה"כ לתשלום

37.91 ₪	תשלום קבוע	
5.19 ₪	תשלום עבור גודל חיבור בKVA (3x50)	
150.72 ₪	סה"כ לתשלום	לא כולל מע"מ

התפלגות חיוב בש"ח לפי תע"ז



הסטוריית צריכה בקוט"ש





20/05/23

תאריך הפקדה:

שם דייר: פרובוק החזקות בע"מ

14/05/23

תאריך קריאה נוכחית:

שם אתר: בית כינרת תל אביב

13/04/23

תאריך קריאה קודמת:

לקוח/ה נכבד/ה, אנו מתכבדים להגיש את חישוב צריכת החשמל לתקופה 14/05/23 - 13/04/23:

פרובוק החזקות בע"מ - 2 - 00022800 (3x50)

סוג תעריף	סוג צריכה	קריאה קודמת	קריאה נוכחית	סה"כ צריכה בקוט"ש	מחיר לקוט"ש בא"ג	סה"כ לתשלום
			13/04/23	16/04/23	פרטי חשבון עבור תאריכים:	
777	פסגה	91,060.59	91,081.27	20.68	42.99	8.89 ₪
778	גבע	26,998.28	27,009.56	11.28	46.03	5.19 ₪
779	שפל	45,228.36	45,235.45	7.10	38.43	2.73 ₪

פרובוק החזקות בע"מ - 2 - 22027011 (3x50)

סוג תעריף	סוג צריכה	קריאה קודמת	קריאה נוכחית	סה"כ צריכה בקוט"ש	מחיר לקוט"ש בא"ג	סה"כ לתשלום
			17/04/23	14/05/23	פרטי חשבון עבור תאריכים:	
777	פסגה	0.00	235.40	235.40	42.99	101.20 ₪
778	גבע	0.00	50.30	50.30	46.03	23.15 ₪
779	שפל	0.00	87.55	87.55	38.43	33.65 ₪

סה"כ לדיר:

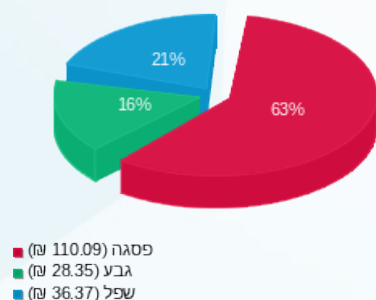
פסגה	גבע	שפל	סה"כ	שיא ביקוש
256.08	61.58	94.65	412.31	3.84
₪ 110.09	₪ 28.35	₪ 36.37	₪ 174.81	

סה"כ צריכה

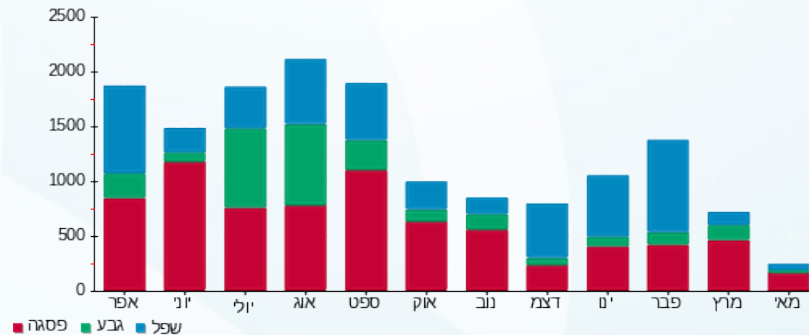
סה"כ לתשלום

37.91 ₪	תשלום קבוע	
10.37 ₪	תשלום עבור גודל חיבור ב KVA (3x100)	
223.09 ₪	סה"כ לתשלום	לא כולל מע"מ

התפלגות חיוב בש"ח לפי תע"ז



הסטוריית צריכה בקוט"ש



20/05/23 תאריך הפקה:
 14/05/23 תאריך קריאה נוכחית:
 13/04/23 תאריך קריאה קודמת:

שם דייר: ראשי
 שם אתר: בית כינרת תל אביב

לקוח/ה נכבד/ה, אנו מתכבדים להגיש את חישוב צריכת החשמל לתקופה 14/05/23 - 13/04/23:

ראשי - 7 - (3x125)00022800

סוג תעריף	סוג צריכה	קריאה קודמת	קריאה נוכחית	סה"כ צריכה בקוט"ש	מחיר לקוט"ש בא"ג	סה"כ לתשלום
פרטי חשבון עבור תאריכים:			13/04/23	16/04/23		
777	פסגה	1,201,383.02	1,202,023.34	640.33	42.99	275.28 ₪
778	גבע	612,143.94	612,600.16	456.22	46.03	210.00 ₪
779	שפל	1,720,035.54	1,720,968.19	932.65	38.43	358.42 ₪

ראשי - 3 - (3x125)22027014

סוג תעריף	סוג צריכה	קריאה קודמת	קריאה נוכחית	סה"כ צריכה בקוט"ש	מחיר לקוט"ש בא"ג	סה"כ לתשלום
פרטי חשבון עבור תאריכים:			17/04/23	14/05/23		
777	פסגה	0.00	6,170.60	6,170.60	42.99	2,652.74 ₪
778	גבע	0.00	2,370.80	2,370.80	46.03	1,091.28 ₪
779	שפל	0.00	6,877.80	6,877.80	38.43	2,643.14 ₪

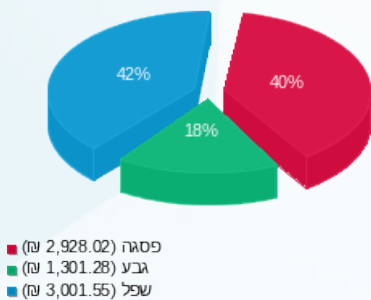
סה"כ לדיר:

פסגה	גבע	שפל	סה"כ	שיא ביקוש
6,810.93	2,827.02	7,810.45	17,448.39	39.93
₪ 2,928.02	₪ 1,301.28	₪ 3,001.55	₪ 7,230.85	

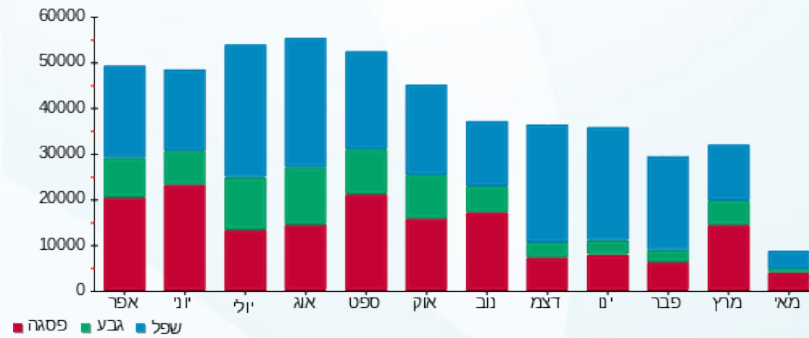
סה"כ צריכה
 סה"כ לתשלום

₪ 0.00	תשלום קבוע	
₪ 25.94	תשלום עבור גודל חיבור ב KVA (3x250)	
₪ 7,256.78	סה"כ לתשלום	לא כולל מע"מ

התפלגות חיוב בש"ח לפי תע"ז



הסטוריית צריכה בקוט"ש





20/05/23

תאריך הפקדה:

שם דייר: רד אביב בע"מ
שם אתר: בית כינרת תל אביב

14/05/23

תאריך קריאה נוכחית:

13/04/23

תאריך קריאה קודמת:

לקוח/ה נכבד/ה, אנו מתכבדים להגיש את חישוב צריכת החשמל לתקופה 14/05/23 - 13/04/23:

רד אביב בע"מ - 8 - (3x100)00022800

סוג תעריף	סוג צריכה	קריאה קודמת	קריאה נוכחית	סה"כ צריכה בקוט"ש	מחיר לקוט"ש בא"ג	סה"כ לתשלום
פרטי חשבון עבור תאריכים:			13/04/23	16/04/23		
777	פסגה	765,728.03	766,085.80	357.77	42.99	153.81 ₪
778	גבע	454,005.87	454,288.71	282.83	46.03	130.19 ₪
779	שפל	349,229.04	349,829.36	600.31	38.43	230.70 ₪

רד אביב בע"מ - 4 - (3x100)22027014

סוג תעריף	סוג צריכה	קריאה קודמת	קריאה נוכחית	סה"כ צריכה בקוט"ש	מחיר לקוט"ש בא"ג	סה"כ לתשלום
פרטי חשבון עבור תאריכים:			17/04/23	14/05/23		
777	פסגה	0.00	3,036.30	3,036.30	42.99	1,305.31 ₪
778	גבע	0.00	1,397.30	1,397.30	46.03	643.18 ₪
779	שפל	0.00	4,280.30	4,280.30	38.43	1,644.92 ₪

סה"כ לדירה:

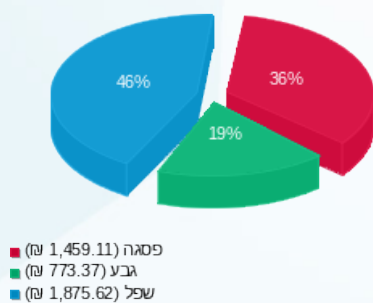
פסגה	גבע	שפל	סה"כ	שיא ביקוש
3,394.07	1,680.13	4,880.61	9,954.82	18.78
1,459.11 ₪	773.37 ₪	1,875.62 ₪	4,108.10 ₪	

סה"כ צריכה

סה"כ לתשלום

37.91 ₪	תשלום קבוע	
20.75 ₪	תשלום עבור גודל חיבור ב KVA (3x200)	
4,166.76 ₪	סה"כ לתשלום	לא כולל מע"מ

התפלגות חיוב בש"ח לפי תע"ז



הסטוריית צריכה בקוט"ש

