



22/05/23

תאריך הפקה:

שם דייר: משולש קומה 30 עיניים

30/04/23

תאריך קריאה נוכחית:

שם אתר: מרכז עזריאלי תל אביב

01/04/23

תאריך קריאה קודמת:

לקוח/ה נכבד/ה, אנו מתכבדים להגיש את חישוב צריכת החשמל לתקופה 01/04/23 - 30/04/23:

משולש קומה 30 עיניים - 6 - 00023688(3x63)

סוג תעריף	סוג צריכה	קריאה קודמת	קריאה נוכחית	סה"כ צריכה בקוט"ש	מחיר לקוט"ש בא"ג	סה"כ לתשלום
פרטי חשבון עבור תאריכים:						
777	פסגה	01/04/23	30/04/23	1,173.47	39.17	459.65 ₪
778	גבע	58,644.97	59,040.21	395.24	39.17	154.82 ₪
779	שפל	111,259.72	111,804.80	545.08	34.91	190.29 ₪

מ"א

סוג תעריף	סוג צריכה	קריאה קודמת	קריאה נוכחית	סה"כ צריכה בקוט"ש	מחיר לקוט"ש בא"ג	סה"כ לתשלום
פרטי חשבון עבור תאריכים:						
777	פסגה	01/04/23	30/04/23	10,772.607	39.17	4,219.63 ₪
778	גבע	3,449.160	1,351.04 ₪	39.17	1,351.04 ₪	
779	שפל	4,765.424	1,663.61 ₪	34.91	1,663.61 ₪	

סה"כ לדירה:

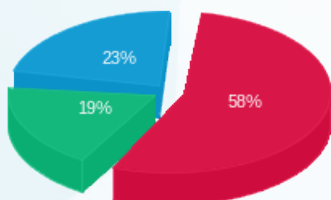
פסגה	גבע	שפל	סה"כ	שיא ביקוש
11,946.08	3,844.40	5,310.51	21,100.99	12.09
₪ 4,679.28	₪ 1,505.85	₪ 1,853.90	₪ 8,039.03	

סה"כ צריכה

סה"כ לתשלום

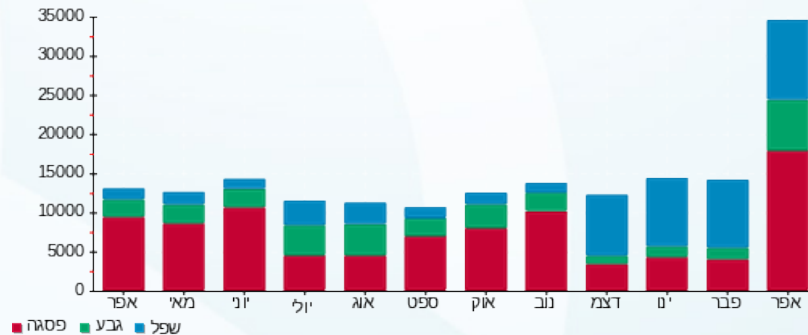
210.98 ₪	תשלום קבוע	
12.25 ₪	תשלום עבור גודל חיבור בKVA (3x63)	
8,262.26 ₪	סה"כ לתשלום	לא כולל מע"מ

התפלגות חיוב בש"ח לפי תע"ז



פסגה (₪ 4,679.28) ■  
גבע (₪ 1,505.85) ■  
שפל (₪ 1,853.90) ■

הסטוריית צריכה בקוט"ש



פסגה ■ גבע ■ שפל

