

28/05/23 תאריך הפקה:
 30/04/23 תאריך קריאה נוכחית:
 01/04/23 תאריך קריאה קודמת:

שם דייר: חדר מעבדה ו- STORE
 שם אתר: קבוצת הנגב חנויות

לקוח/ה נכבד/ה, אנו מתכבדים להגיש את חישוב צריכת החשמל לתקופה 01/04/23 - 30/04/23:

חדר מעבדה ו- 6 - (3x25)81021309 STORE

סה"כ לתשלום	מחיר לקוט"ש בא"ג	סה"כ צריכה בקוט"ש	קריאה נוכחית	קריאה קודמת	סוג צריכה	סוג תעריף
			30/04/23	01/04/23	פרטי חשבון עבור תאריכים:	
111.41 ₪	39.17	284.44	21,964.05	21,679.61	פסגה	777
34.73 ₪	39.17	88.67	6,986.47	6,897.80	גבע	778
77.08 ₪	34.91	220.80	21,354.81	21,134.01	שפל	779

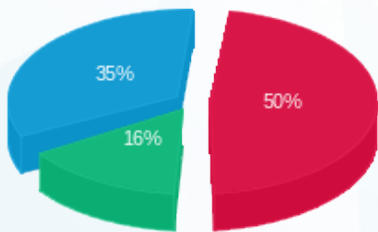
סה"כ לדייר:

שיא ביקוש	סה"כ	שפל	גבע	פסגה
1.92	593.91	220.80	88.67	284.44
	223.23 ₪	77.08 ₪	34.73 ₪	111.41 ₪

סה"כ צריכה
 סה"כ לתשלום

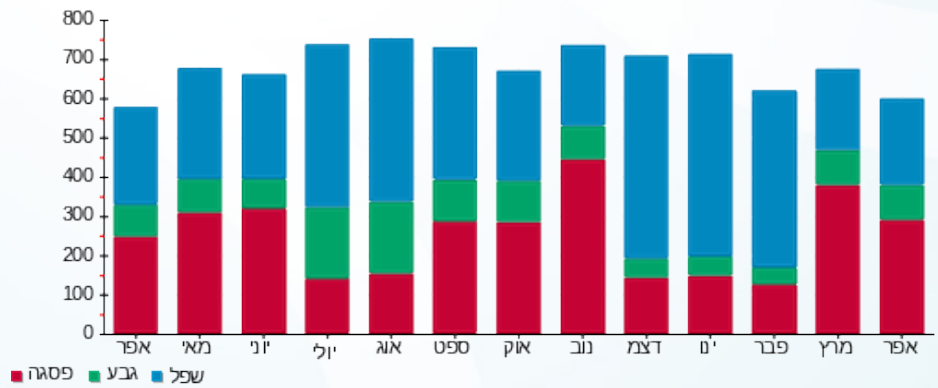
210.98 ₪	תשלום קבוע	
4.86 ₪	תשלום עבור גודל חיבור בKVA (3x25)	
439.07 ₪	סה"כ לתשלום	לא כולל מע"מ

התפלגות חיוב בש"ח לפי תעו"ז



פסגה (111.41 ₪) ■
 גבע (34.73 ₪) ■
 שפל (77.08 ₪) ■

הסטוריית צריכה בקוט"ש



פסגה ■ גבע ■ שפל

