



28/05/23 תאריך הפקה:  
 14/05/23 תאריך קריאה נוכחית:  
 17/04/23 תאריך קריאה קודמת:

שם דייר: קומה 1 דירה 01  
 שם אתר: מעונות הסטודנטים ראשל"צ

לקוח/ה נכבד/ה, אנו מתכבדים להגיש את חישוב צריכת החשמל לתקופה 14/05/23 - 17/04/23:

קומה 1 דירה 01 - 16201589(0x0)

סוג תעריף	סוג צריכה	קריאה קודמת	קריאה נוכחית	סה"כ צריכה בקוט"ש	מחיר לקוט"ש בא"ג	סה"כ לתשלום
פרטי חשבון עבור תאריכים:		17/04/23	14/05/23			
757		20,316.15	20,316.15	0.00	51.34	0.00 ₪

סה"כ לדייר:

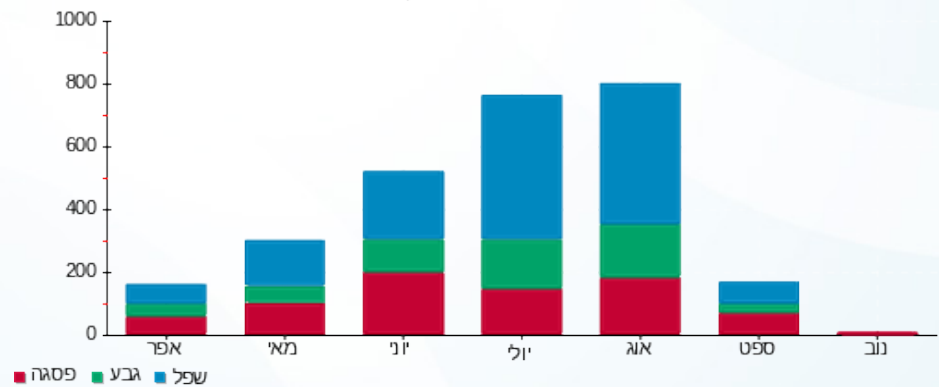
שיא ביקוש	סה"כ
	0.00
	0.00 ₪

19.71 ₪	תשלום קבוע	
0.00 ₪	תשלום עבור גודל חיבור בKVA (0x0)	
19.71 ₪	סה"כ לתשלום	לא כולל מע"מ

התפלגות חיוב בש"ח לפי תעו"ז

פסגה (0.00 ₪) ■  
 גבע (0.00 ₪) ■  
 שפל (0.00 ₪) ■

הסטוריית צריכה בקוט"ש



28/05/23 תאריך הפקה:  
 14/05/23 תאריך קריאה נוכחי:  
 17/04/23 תאריך קריאה קודמת:

שם דייר: קומה 1 דירה 02  
 שם אתר: מעונות הסטודנטים ראשל"צ

לקוח/ה נכבד/ה, אנו מתכבדים להגיש את חישוב צריכת החשמל לתקופה 14/05/23 - 17/04/23:

קומה 1 דירה 02 - 2 - 16201589(0x0)

סוג תעריף	סוג צריכה	קריאה קודמת	קריאה נוכחית	סה"כ צריכה בקוט"ש	מחיר לקוט"ש בא"ג	סה"כ לתשלום
			17/04/23	14/05/23	פרטי חשבון עבור תאריכים:	
757		13,868.85	13,868.85	0.00	51.34	0.00 ₪

סה"כ לדייר:

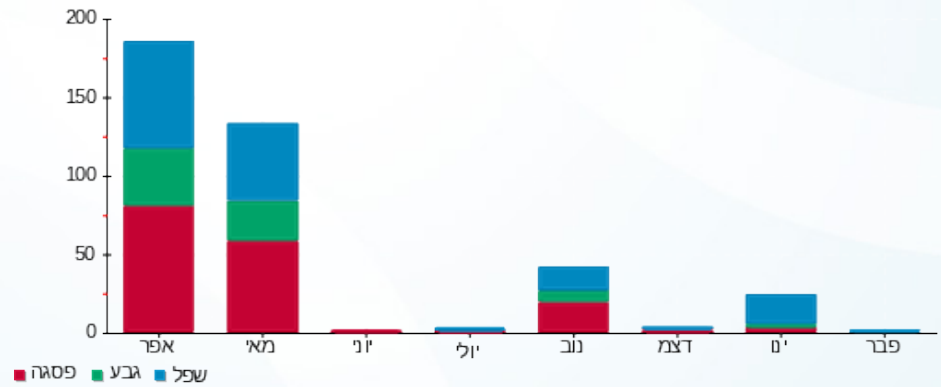
שיא ביקוש	סה"כ
	0.00
	0.00 ₪

19.71 ₪	תשלום קבוע	
0.00 ₪	תשלום עבור גודל חיבור בKVA (0x0)	
19.71 ₪	סה"כ לתשלום	לא כולל מע"מ

התפלגות חיוב בש"ח לפי תעו"ז

פסגה (0.00 ₪) ■  
 גבע (0.00 ₪) ■  
 שפל (0.00 ₪) ■

הסטוריית צריכה בקוט"ש



28/05/23 תאריך הפקה:  
 14/05/23 תאריך קריאה נוכחי:  
 17/04/23 תאריך קריאה קודמת:

שם דייר: קומה 1 דירה 03  
 שם אתר: מעונות הסטודנטים ראשל"צ

לקוח/ה נכבד/ה, אנו מתכבדים להגיש את חישוב צריכת החשמל לתקופה **14/05/23 - 17/04/23**:

קומה 1 דירה 03 - 3 - 16201589(0x0)

סוג תעריף	סוג צריכה	קריאה קודמת	קריאה נוכחית	סה"כ צריכה בקוט"ש	מחיר לקוט"ש בא"ג	סה"כ לתשלום
			17/04/23	14/05/23	פרטי חשבון עבור תאריכים:	
757		16,948.35	16,948.35	0.00	51.34	0.00 ₪

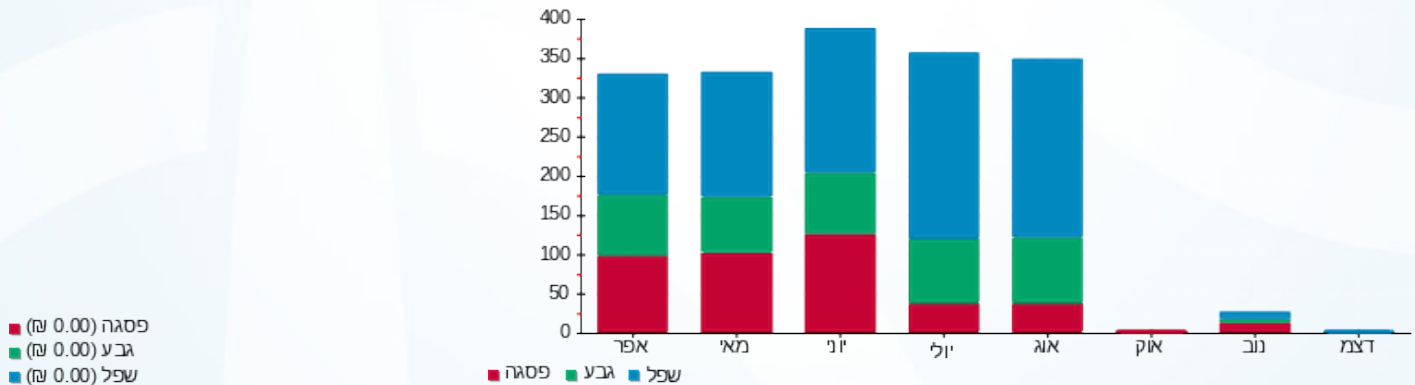
סה"כ לדייר:

שיא ביקוש	סה"כ
	0.00
	0.00 ₪

19.71 ₪	תשלום קבוע	
0.00 ₪	תשלום עבור גודל חיבור בKVA (0x0)	
19.71 ₪	סה"כ לתשלום	לא כולל מע"מ

התפלגות חיוב בש"ח לפי תעו"ז

הסטוריית צריכה בקוט"ש





28/05/23

תאריך הפקדה:

14/05/23

תאריך קריאה נוכחית:

17/04/23

תאריך קריאה קודמת:

שם דייר: קומה 1 דירה 04  
שם אתר: מעונות הסטודנטים ראשל"צ

לקוח/ה נכבד/ה, אנו מתכבדים להגיש את חישוב צריכת החשמל לתקופה 14/05/23 - 17/04/23:

קומה 1 דירה 04 - 4 - 16201589(0x0)

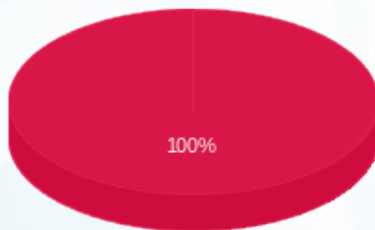
סוג תעריף	סוג צריכה	קריאה קודמת	קריאה נוכחית	סה"כ צריכה בקוט"ש	מחיר לקוט"ש בא"ג	סה"כ לתשלום
פרטי חשבון עבור תאריכים:		17/04/23	14/05/23			
757		16,521.80	16,524.40	2.60	51.34	1.33 ₪

סה"כ לדייר:

שיא ביקוש	סה"כ
2.66	2.60
	1.33 ₪

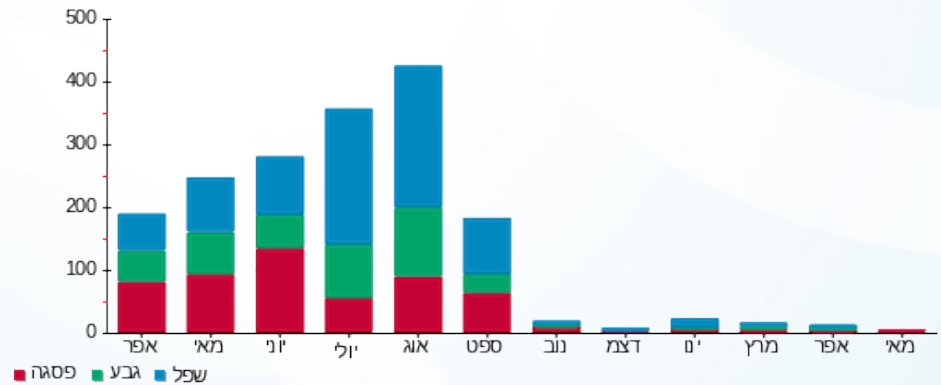
19.71 ₪	תשלום קבוע	
0.00 ₪	תשלום עבור גודל חיבור בKVA (0x0)	
21.04 ₪	סה"כ לתשלום	לא כולל מע"מ

התפלגות חיוב בש"ח לפי תעו"ז



- פסגה (1.33 ₪)
- גבע (0.00 ₪)
- שפל (0.00 ₪)

הסטוריית צריכה בקוט"ש



28/05/23 תאריך הפקה:  
 14/05/23 תאריך קריאה נוכחית:  
 17/04/23 תאריך קריאה קודמת:

שם דייר: קומה 1 דירה 05  
 שם אתר: מעונות הסטודנטים ראשל"צ

לקוח/ה נכבד/ה, אנו מתכבדים להגיש את חישוב צריכת החשמל לתקופה 14/05/23 - 17/04/23:

קומה 1 דירה 05 - 5 - 16201589(0x0)

סוג תעריף	סוג צריכה	קריאה קודמת	קריאה נוכחית	סה"כ צריכה בקוט"ש	מחיר לקוט"ש בא"ג	סה"כ לתשלום
פרטי חשבון עבור תאריכים:		17/04/23	14/05/23			
757		17,540.70	17,540.70	0.00	51.34	0.00 ₪

סה"כ לדייר:

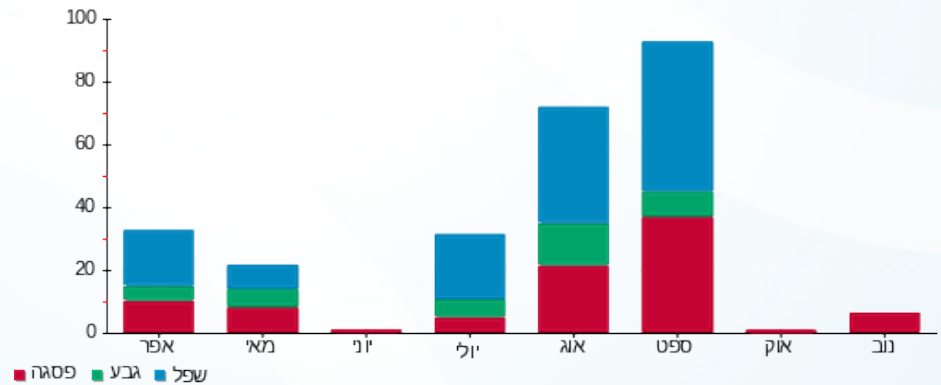
שיא ביקוש	סה"כ
	0.00
	0.00 ₪

19.71 ₪	תשלום קבוע	
0.00 ₪	תשלום עבור גודל חיבור בKVA (0x0)	
19.71 ₪	סה"כ לתשלום	לא כולל מע"מ

התפלגות חיוב בש"ח לפי תעו"ז

פסגה (0.00 ₪) ■  
 גבע (0.00 ₪) ■  
 שפל (0.00 ₪) ■

הסטוריית צריכה בקוט"ש



28/05/23 תאריך הפקה:  
 14/05/23 תאריך קריאה נוכחי:  
 17/04/23 תאריך קריאה קודמת:

שם דייר: קומה 1 דירה 06  
 שם אתר: מעונות הסטודנטים ראשל"צ

לקוח/ה נכבד/ה, אנו מתכבדים להגיש את חישוב צריכת החשמל לתקופה 14/05/23 - 17/04/23:

קומה 1 דירה 06 - 16201589(0x0)

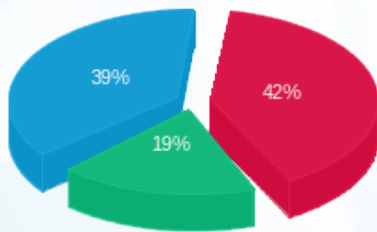
סוג תעריף	סוג צריכה	קריאה קודמת	קריאה נוכחית	סה"כ צריכה בקוט"ש	מחיר לקוט"ש בא"ג	סה"כ לתשלום
			14/05/23	17/04/23	פרטי חשבון עבור תאריכים:	
757		16,813.40	16,959.25	145.85	51.34	74.88 ₪

סה"כ לדייר:

שיא ביקוש	סה"כ
3.06	145.85
	74.88 ₪

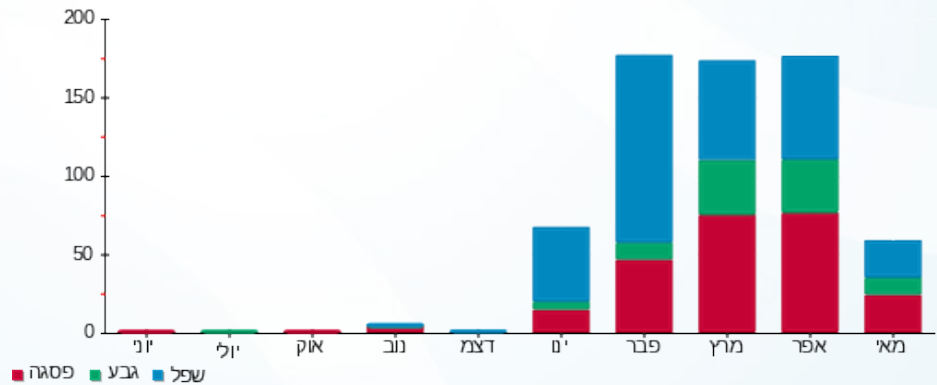
19.71 ₪	תשלום קבוע	
0.00 ₪	תשלום עבור גודל חיבור בKVA (0x0)	
94.59 ₪	סה"כ לתשלום	לא כולל מע"מ

התפלגות חיוב בש"ח לפי תעו"ז



פסגה (₪ 31.70)  
 גבע (₪ 14.30)  
 שפל (₪ 28.88)

הסטוריית צריכה בקוט"ש



28/05/23 תאריך הפקה:  
 14/05/23 תאריך קריאה נוכחית:  
 17/04/23 תאריך קריאה קודמת:

שם דייר: קומה 1 דירה 07  
 שם אתר: מעונות הסטודנטים ראשל"צ

לקוח/ה נכבד/ה, אנו מתכבדים להגיש את חישוב צריכת החשמל לתקופה 14/05/23 - 17/04/23:

קומה 1 דירה 07 - 7 - 16201589(0x0)

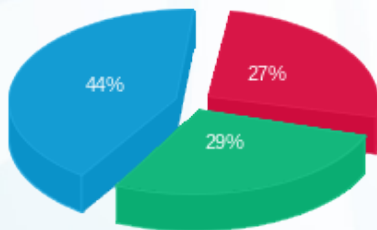
סוג תעריף	סוג צריכה	קריאה קודמת	קריאה נוכחית	סה"כ צריכה בקוט"ש	מחיר לקוט"ש בא"ג	סה"כ לתשלום
פרטי חשבון עבור תאריכים:		17/04/23	14/05/23			
757		23,082.30	23,175.25	92.95	51.34	47.72 ₪

סה"כ לדייר:

שיא ביקוש	סה"כ
3.04	92.95
	47.72 ₪

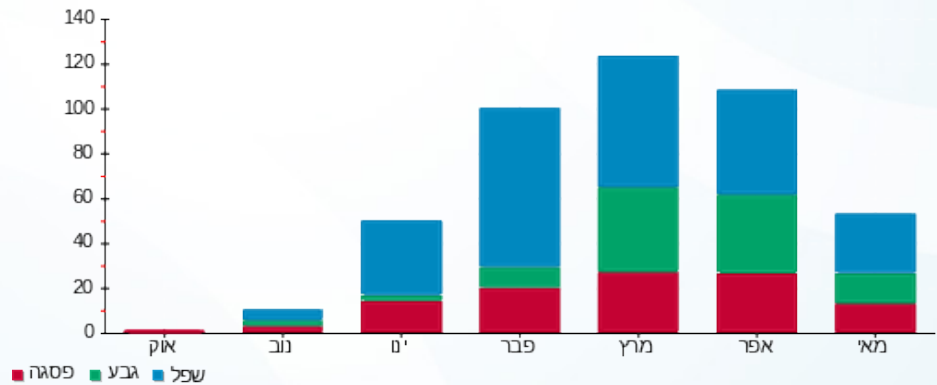
19.71 ₪	תשלום קבוע	
0.00 ₪	תשלום עבור גודל חיבור בKVA (0x0)	
67.43 ₪	סה"כ לתשלום	לא כולל מע"מ

התפלגות חיוב בש"ח לפי תעו"ז



פסגה (₪ 12.94)  
 גבע (₪ 13.71)  
 שפל (₪ 21.08)

הסטוריית צריכה בקוט"ש



28/05/23 תאריך הפקה:  
 14/05/23 תאריך קריאה נוכחית:  
 17/04/23 תאריך קריאה קודמת:

שם דייר: קומה 1 דירה 08  
 שם אתר: מעונות הסטודנטים ראשל"צ

לקוח/ה נכבד/ה, אנו מתכבדים להגיש את חישוב צריכת החשמל לתקופה 14/05/23 - 17/04/23:

קומה 1 דירה 08 - 22 - 16201589(0x0)

סה"כ לתשלום	מחיר לקוט"ש בא"ג	סה"כ צריכה בקוט"ש	קריאה נוכחית	קריאה קודמת	סוג צריכה	סוג תעריף
			14/05/23	17/04/23	פרטי חשבון עבור תאריכים:	
₪ 0.00	51.34	0.00	8,251.15	8,251.15		757

סה"כ לדייר:

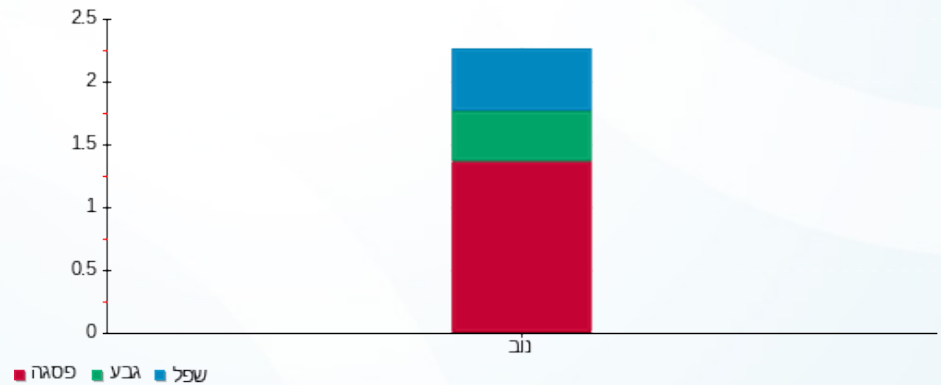
שיא ביקוש	סה"כ
	0.00
	₪ 0.00

₪ 19.71	<b>תשלום קבוע</b>	
₪ 0.00	<b>תשלום עבור גודל חיבור ב-KVA (0x0)</b>	
₪ 19.71	<b>סה"כ לתשלום</b>	<b>לא כולל מע"מ</b>

התפלגות חיוב בש"ח לפי תעו"ז

- פסגה (₪ 0.00)
- גבע (₪ 0.00)
- שפל (₪ 0.00)

הסטוריית צריכה בקוט"ש



28/05/23 תאריך הפקה:  
 14/05/23 תאריך קריאה נוכחי:  
 17/04/23 תאריך קריאה קודמת:

שם דייר: קומה 1 דירה 09  
 שם אתר: מעונות הסטודנטים ראשל"צ

לקוח/ה נכבד/ה, אנו מתכבדים להגיש את חישוב צריכת החשמל לתקופה 14/05/23 - 17/04/23:

קומה 1 דירה 09 - 23 - 16201589(0x0)

סוג תעריף	סוג צריכה	קריאה קודמת	קריאה נוכחית	סה"כ צריכה בקוט"ש	מחיר לקוט"ש בא"ג	סה"כ לתשלום
			14/05/23	17/04/23	פרטי חשבון עבור תאריכים:	
757		6,968.00	6,968.05	0.05	51.34	0.03 ₪

סה"כ לדייר:

שיא ביקוש	סה"כ
0.11	0.05
	0.03 ₪

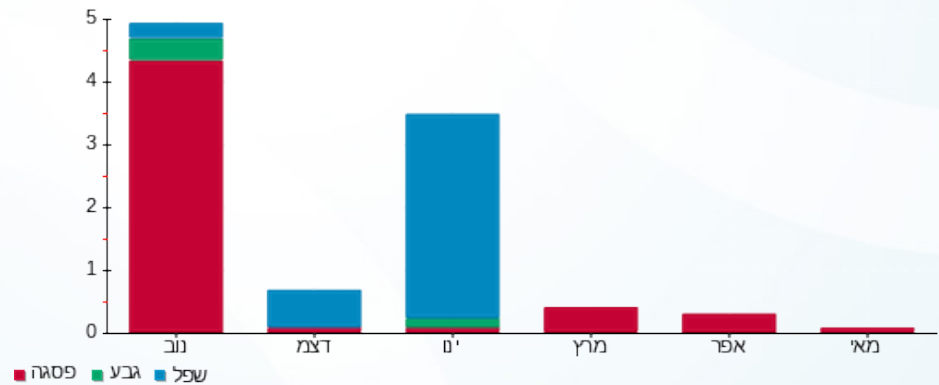
19.71 ₪	תשלום קבוע	
0.00 ₪	תשלום עבור גודל חיבור בKVA (0x0)	
19.74 ₪	סה"כ לתשלום	לא כולל מע"מ

התפלגות חיוב בש"ח לפי תעו"ז



- פסגה (0.03 ₪)
- גבע (0.00 ₪)
- שפל (0.00 ₪)

הסטוריית צריכה בקוט"ש



28/05/23 תאריך הפקדה:  
 14/05/23 תאריך קריאה נוכחית:  
 17/04/23 תאריך קריאה קודמת:

שם דייר: קומה 1 דירה 10  
 שם אתר: מעונות הסטודנטים ראשל"צ

לקוח/ה נכבד/ה, אנו מתכבדים להגיש את חישוב צריכת החשמל לתקופה 14/05/23 - 17/04/23:

קומה 1 דירה 10 - 24 - 16201589(0x0)

סוג תעריף	סוג צריכה	קריאה קודמת	קריאה נוכחית	סה"כ צריכה בקוט"ש	מחיר לקוט"ש בא"ג	סה"כ לתשלום
			14/05/23	17/04/23	פרטי חשבון עבור תאריכים:	
757		9,339.95	9,339.95	0.00	51.34	0.00 ₪

סה"כ לדייר:

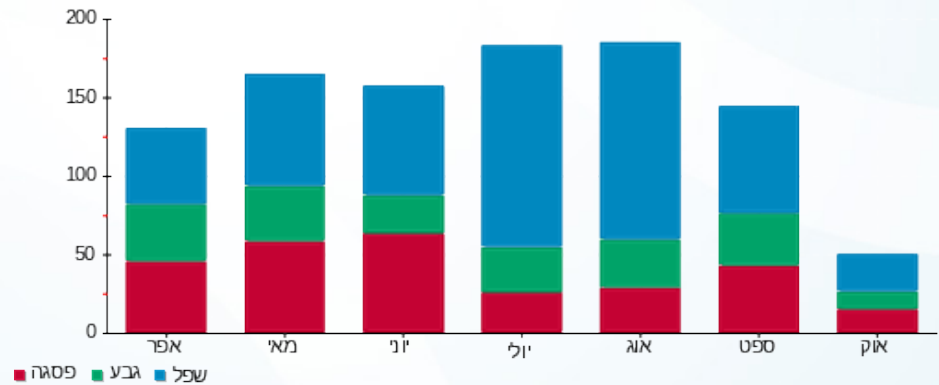
שיא ביקוש	סה"כ
	0.00
	0.00 ₪

19.71 ₪	תשלום קבוע	
0.00 ₪	תשלום עבור גודל חיבור בKVA (0x0)	
19.71 ₪	סה"כ לתשלום	לא כולל מע"מ

התפלגות חיוב בש"ח לפי תעו"ז

פסגה (0.00 ₪) ■  
 גבע (0.00 ₪) ■  
 שפל (0.00 ₪) ■

הסטוריית צריכה בקוט"ש



28/05/23 תאריך הפקה:  
 14/05/23 תאריך קריאה נוכחי:  
 17/04/23 תאריך קריאה קודמת:

שם דייר: קומה 1 דירה 11  
 שם אתר: מעונות הסטודנטים ראשל"צ

לקוח/ה נכבד/ה, אנו מתכבדים להגיש את חישוב צריכת החשמל לתקופה 14/05/23 - 17/04/23:

קומה 1 דירה 11 - 25 - 16201589(0x0)

סוג תעריף	סוג צריכה	קריאה קודמת	קריאה נוכחית	סה"כ צריכה בקוט"ש	מחיר לקוט"ש בא"ג	סה"כ לתשלום
			17/04/23	14/05/23	פרטי חשבון עבור תאריכים:	
757		12,489.60	12,489.60	0.00	51.34	0.00 ₪

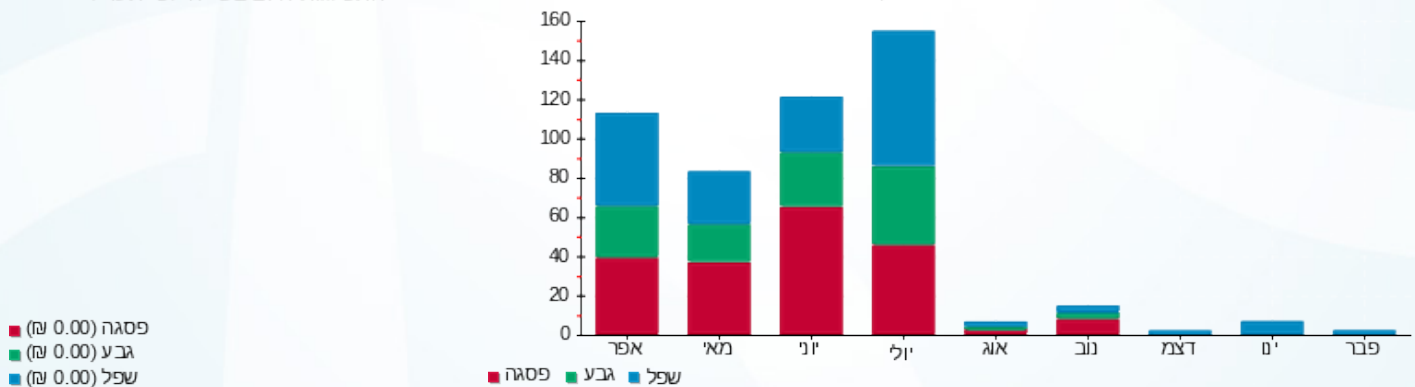
סה"כ לדייר:

שיא ביקוש	סה"כ
	0.00
	0.00 ₪

19.71 ₪	תשלום קבוע	
0.00 ₪	תשלום עבור גודל חיבור בKVA (0x0)	
19.71 ₪	סה"כ לתשלום	לא כולל מע"מ

התפלגות חיוב בש"ח לפי תעו"ז

הסטוריית צריכה בקוט"ש



28/05/23 תאריך הפקה:  
 14/05/23 תאריך קריאה נוכחית:  
 17/04/23 תאריך קריאה קודמת:

שם דייר: קומה 1 דירה 12  
 שם אתר: מעונות הסטודנטים ראשל"צ

לקוח/ה נכבד/ה, אנו מתכבדים להגיש את חישוב צריכת החשמל לתקופה **14/05/23 - 17/04/23**:

קומה 1 דירה 12 - 26 - 16201589(0x0)

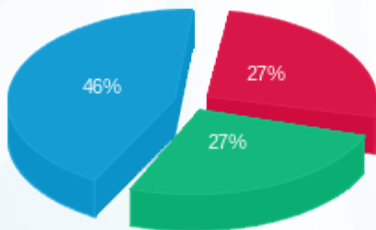
סוג תעריף	סוג צריכה	קריאה קודמת	קריאה נוכחית	סה"כ צריכה בקוט"ש	מחיר לקוט"ש בא"ג	סה"כ לתשלום
פרטי חשבון עבור תאריכים:		17/04/23	14/05/23			
757		12,534.65	12,568.20	33.55	51.34	17.22 ₪

סה"כ לדייר:

שיא ביקוש	סה"כ
1.61	33.55
	17.22 ₪

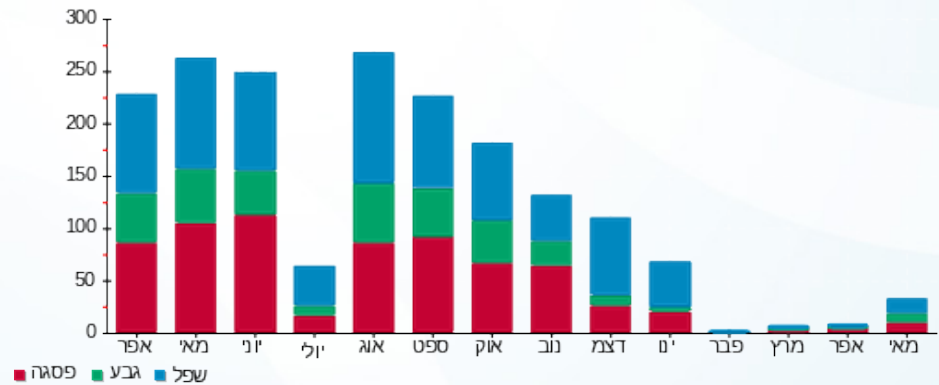
19.71 ₪	תשלום קבוע	
0.00 ₪	תשלום עבור גודל חיבור בKVA (0x0)	
36.93 ₪	סה"כ לתשלום	לא כולל מע"מ

התפלגות חיוב בש"ח לפי תעו"ז



פסגה (4.67 ₪) ■  
 גבע (4.67 ₪) ■  
 שפל (7.88 ₪) ■

הסטוריית צריכה בקוט"ש



28/05/23 תאריך הפקה:  
 14/05/23 תאריך קריאה נוכחית:  
 17/04/23 תאריך קריאה קודמת:

שם דייר: קומה 1 דירה 13  
 שם אתר: מעונות הסטודנטים ראשל"צ

**לקוח/ה נכבד/ה, אנו מתכבדים להגיש את חישוב צריכת החשמל לתקופה 14/05/23 - 17/04/23:**

קומה 1 דירה 13 - 27 - 16201589(0x0)

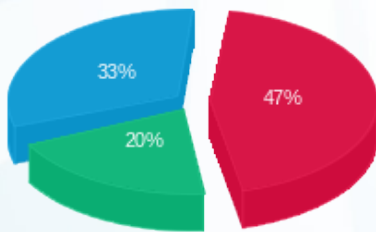
סוג תעריף	סוג צריכה	קריאה קודמת	קריאה נוכחית	סה"כ צריכה בקוט"ש	מחיר לקוט"ש בא"ג	סה"כ לתשלום
פרטי חשבון עבור תאריכים:		17/04/23	14/05/23			
757		14,161.25	14,290.35	129.10	51.34	66.28 ₪

סה"כ לדייר:

שיא ביקוש	סה"כ
1.57	129.10
	66.28 ₪

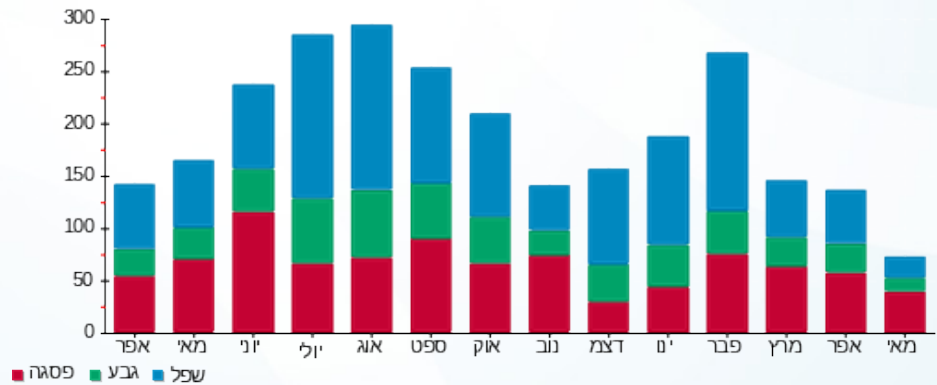
19.71 ₪	<b>תשלום קבוע</b>	
0.00 ₪	<b>תשלום עבור גודל חיבור בKVA (0x0)</b>	
85.99 ₪	<b>סה"כ לתשלום</b>	<b>לא כולל מע"מ</b>

התפלגות חיוב בש"ח לפי תעו"ז



פסגה (₪ 31.21)  
 גבע (₪ 13.45)  
 שפל (₪ 21.61)

הסטוריית צריכה בקוט"ש



28/05/23 תאריך הפקה:  
 14/05/23 תאריך קריאה נוכחי:  
 17/04/23 תאריך קריאה קודמת:

שם דייר: קומה 1 דירה 14  
 שם אתר: מעונות הסטודנטים ראשל"צ

לקוח/ה נכבד/ה, אנו מתכבדים להגיש את חישוב צריכת החשמל לתקופה 14/05/23 - 17/04/23:

קומה 1 דירה 14 - 28 - 16201589(0x0)

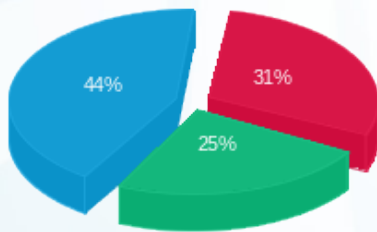
סוג תעריף	סוג צריכה	קריאה קודמת	קריאה נוכחית	סה"כ צריכה בקוט"ש	מחיר לקוט"ש בא"ג	סה"כ לתשלום
			14/05/23	17/04/23	פרטי חשבון עבור תאריכים:	
757		8,407.00	8,460.95	53.95	51.34	27.70 ₪

סה"כ לדייר:

שיא ביקוש	סה"כ
1.49	53.95
	27.70 ₪

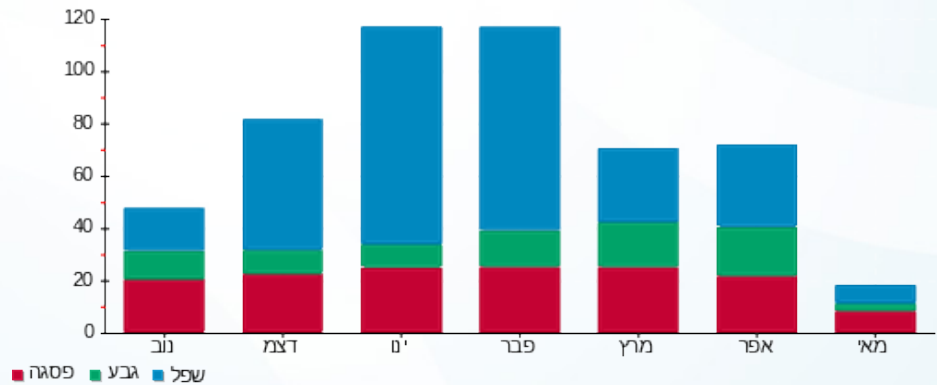
19.71 ₪	תשלום קבוע	
0.00 ₪	תשלום עבור גודל חיבור בKVA (0x0)	
47.41 ₪	סה"כ לתשלום	לא כולל מע"מ

התפלגות חיוב בש"ח לפי תעו"ז



פסגה (8.50 ₪) ■  
 גבע (6.88 ₪) ■  
 שפל (12.32 ₪) ■

הסטוריית צריכה בקוט"ש



28/05/23 תאריך הפקה:  
 14/05/23 תאריך קריאה נוכחי:  
 17/04/23 תאריך קריאה קודמת:

שם דייר: קומה 1 דירה 15  
 שם אתר: מעונות הסטודנטים ראשל"צ

לקוח/ה נכבד/ה, אנו מתכבדים להגיש את חישוב צריכת החשמל לתקופה **14/05/23 - 17/04/23**:

קומה 1 דירה 15 - 29 - 16201589(0x0)

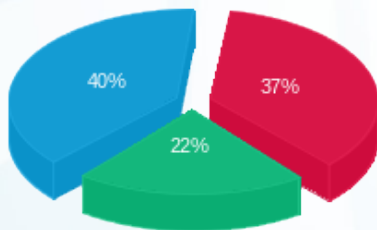
סוג תעריף	סוג צריכה	קריאה קודמת	קריאה נוכחית	סה"כ צריכה בקוט"ש	מחיר לקוט"ש בא"ג	סה"כ לתשלום
פרטי חשבון עבור תאריכים:		17/04/23	14/05/23			
757		9,104.80	9,152.50	47.70	51.34	24.49 ₪

סה"כ לדייר:

שיא ביקוש	סה"כ
1.43	47.70
	24.49 ₪

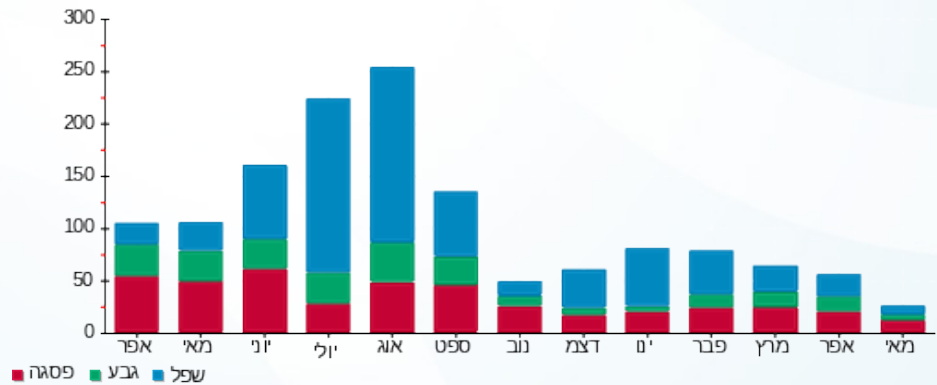
19.71 ₪	<b>תשלום קבוע</b>	
0.00 ₪	<b>תשלום עבור גודל חיבור בKVA (0x0)</b>	
44.20 ₪	<b>סה"כ לתשלום</b>	<b>לא כולל מע"מ</b>

התפלגות חיוב בש"ח לפי תעו"ז



פסגה (9.16 ₪) 40%  
 גבע (5.42 ₪) 37%  
 שפל (9.91 ₪) 22%

הסטוריית צריכה בקוט"ש



28/05/23 תאריך הפקה:  
 14/05/23 תאריך קריאה נוכחית:  
 17/04/23 תאריך קריאה קודמת:

שם דייר: קומה 2 דירה 16  
 שם אתר: מעונות הסטודנטים ראשל"צ

לקוח/ה נכבד/ה, אנו מתכבדים להגיש את חישוב צריכת החשמל לתקופה 14/05/23 - 17/04/23:

קומה 2 דירה 16 - 1 - 14154663(0x0)

סוג תעריף	סוג צריכה	קריאה קודמת	קריאה נוכחית	סה"כ צריכה בקוט"ש	מחיר לקוט"ש בא"ג	סה"כ לתשלום
פרטי חשבון עבור תאריכים:		17/04/23	14/05/23			
757		10,157.10	10,157.10	0.00	51.34	0.00 ₪

סה"כ לדייר:

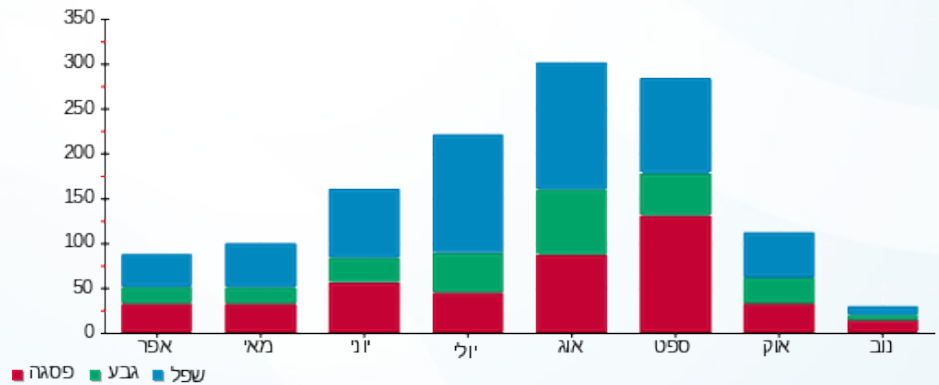
שיא ביקוש	סה"כ
	0.00
	0.00 ₪

19.71 ₪	תשלום קבוע	
0.00 ₪	תשלום עבור גודל חיבור בKVA (0x0)	
19.71 ₪	סה"כ לתשלום	לא כולל מע"מ

התפלגות חיוב בש"ח לפי תעו"ז

הסטוריית צריכה בקוט"ש

פסגה (0.00 ₪) ■  
 גבע (0.00 ₪) ■  
 שפל (0.00 ₪) ■



28/05/23 תאריך הפקה:  
 14/05/23 תאריך קריאה נוכחית:  
 17/04/23 תאריך קריאה קודמת:

שם דייר: קומה 2 דירה 17  
 שם אתר: מעונות הסטודנטים ראשל"צ

**לקוח/ה נכבד/ה, אנו מתכבדים להגיש את חישוב צריכת החשמל לתקופה 14/05/23 - 17/04/23:**

קומה 2 דירה 17 - 2 - 14154663(0x0)

סוג תעריף	סוג צריכה	קריאה קודמת	קריאה נוכחית	סה"כ צריכה בקוט"ש	מחיר לקוט"ש בא"ג	סה"כ לתשלום
			17/04/23	14/05/23	פרטי חשבון עבור תאריכים:	
757		21,062.70	21,062.70	0.00	51.34	0.00 ₪

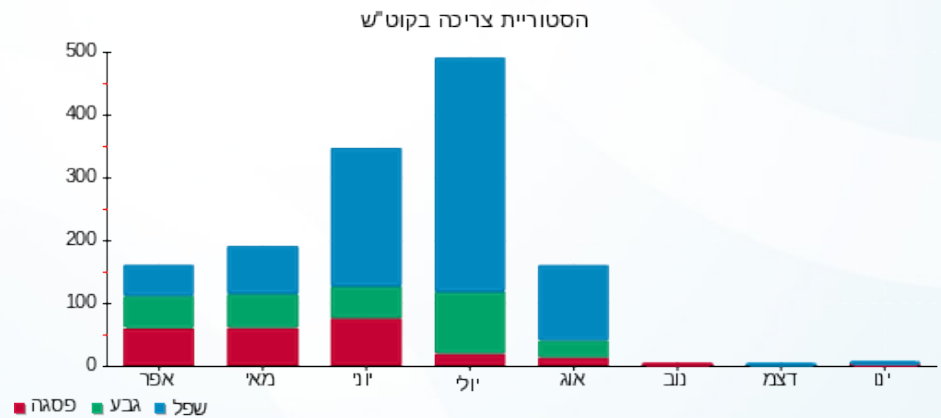
סה"כ לדייר:

שיא ביקוש	סה"כ
	0.00
	0.00 ₪

19.71 ₪	<b>תשלום קבוע</b>	
0.00 ₪	<b>תשלום עבור גודל חיבור בKVA (0x0)</b>	
19.71 ₪	<b>סה"כ לתשלום</b>	<b>לא כולל מע"מ</b>

התפלגות חיוב בש"ח לפי תעו"ז

פסגה (0.00 ₪) ■  
 גבע (0.00 ₪) ■  
 שפל (0.00 ₪) ■



28/05/23 תאריך הפקה:  
 14/05/23 תאריך קריאה נוכחית:  
 17/04/23 תאריך קריאה קודמת:

שם דייר: קומה 2 דירה 18  
 שם אתר: מעונות הסטודנטים ראשל"צ

לקוח/ה נכבד/ה, אנו מתכבדים להגיש את חישוב צריכת החשמל לתקופה 14/05/23 - 17/04/23:

קומה 2 דירה 18 - 3 - 14154663(0x0)

סוג תעריף	סוג צריכה	קריאה קודמת	קריאה נוכחית	סה"כ צריכה בקוט"ש	מחיר לקוט"ש בא"ג	סה"כ לתשלום
פרטי חשבון עבור תאריכים:						
757		17/04/23	14/05/23	0.00	51.34	0.00 ₪

סה"כ לדייר:

שיא ביקוש	סה"כ
	0.00
	0.00 ₪

19.71 ₪	תשלום קבוע	
0.00 ₪	תשלום עבור גודל חיבור בKVA (0x0)	
19.71 ₪	סה"כ לתשלום	לא כולל מע"מ

התפלגות חיוב בש"ח לפי תעו"ז

פסגה (0.00 ₪) ■  
 גבע (0.00 ₪) ■  
 שפל (0.00 ₪) ■

הסטוריית צריכה בקוט"ש



28/05/23 תאריך הפקה:  
 14/05/23 תאריך קריאה נוכחית:  
 17/04/23 תאריך קריאה קודמת:

שם דייר: קומה 2 דירה 19  
 שם אתר: מעונות הסטודנטים ראשל"צ

**לקוח/ה נכבד/ה, אנו מתכבדים להגיש את חישוב צריכת החשמל לתקופה 14/05/23 - 17/04/23:**

**קומה 2 דירה 19 - 4 - 14154663(0x0)**

סוג תעריף	סוג צריכה	קריאה קודמת	קריאה נוכחית	סה"כ צריכה בקוט"ש	מחיר לקוט"ש בא"ג	סה"כ לתשלום
			14/05/23	17/04/23	פרטי חשבון עבור תאריכים:	
757		13,175.10	13,175.10	0.00	51.34	0.00 ₪

סה"כ לדייר:

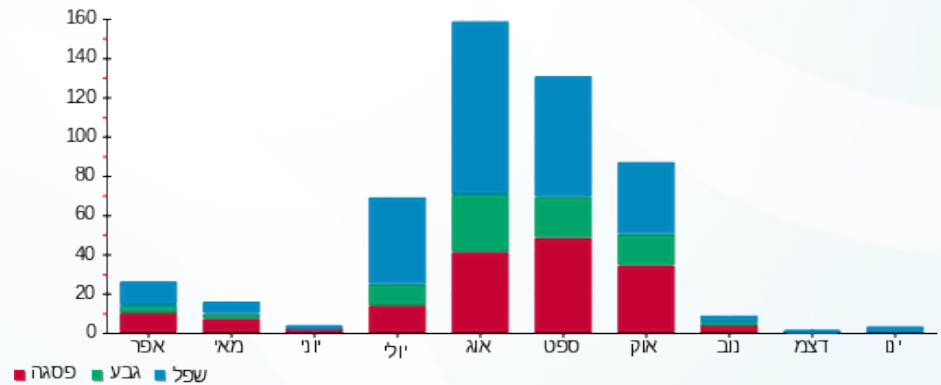
שיא ביקוש	סה"כ
	0.00
	0.00 ₪

19.71 ₪	<b>תשלום קבוע</b>	
0.00 ₪	<b>תשלום עבור גודל חיבור בKVA (0x0)</b>	
19.71 ₪	<b>סה"כ לתשלום</b>	<b>לא כולל מע"מ</b>

התפלגות חיוב בש"ח לפי תעו"ז

פסגה (0.00 ₪) ■  
 גבע (0.00 ₪) ■  
 שפל (0.00 ₪) ■

הסטוריית צריכה בקוט"ש





28/05/23 תאריך הפקה:  
 14/05/23 תאריך קריאה נוכחית:  
 17/04/23 תאריך קריאה קודמת:

שם דייר: קומה 2 דירה 20  
 שם אתר: מעונות הסטודנטים ראשל"צ

לקוח/ה נכבד/ה, אנו מתכבדים להגיש את חישוב צריכת החשמל לתקופה 14/05/23 - 17/04/23:

קומה 2 דירה 20 - 24 - 14154663(0x0)

סוג תעריף	סוג צריכה	קריאה קודמת	קריאה נוכחית	סה"כ צריכה בקוט"ש	מחיר לקוט"ש בא"ג	סה"כ לתשלום
פרטי חשבון עבור תאריכים:		17/04/23	14/05/23			
757		24,945.25	24,945.25	0.00	51.34	0.00 ₪

סה"כ לדייר:

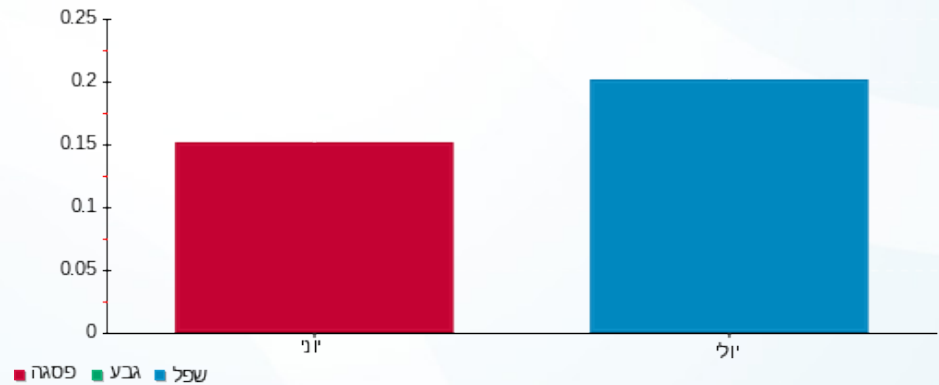
שיא ביקוש	סה"כ
	0.00
	0.00 ₪

19.71 ₪	תשלום קבוע	
0.00 ₪	תשלום עבור גודל חיבור בKVA (0x0)	
19.71 ₪	סה"כ לתשלום	לא כולל מע"מ

התפלגות חיוב בש"ח לפי תעו"ז

הסטוריית צריכה בקוט"ש

פסגה (0.00 ₪) ■  
 גבע (0.00 ₪) ■  
 שפל (0.00 ₪) ■



28/05/23 תאריך הפקה:  
 14/05/23 תאריך קריאה נוכחית:  
 17/04/23 תאריך קריאה קודמת:

שם דייר: קומה 2 דירה 21  
 שם אתר: מעונות הסטודנטים ראשל"צ

**לקוח/ה נכבד/ה, אנו מתכבדים להגיש את חישוב צריכת החשמל לתקופה 14/05/23 - 17/04/23:**

קומה 2 דירה 21 - 6 - 14154663(0x0)

סוג תעריף	סוג צריכה	קריאה קודמת	קריאה נוכחית	סה"כ צריכה בקוט"ש	מחיר לקוט"ש בא"ג	סה"כ לתשלום
			17/04/23	14/05/23	פרטי חשבון עבור תאריכים:	
757		17,463.00	17,463.00	0.00	51.34	0.00 ₪

סה"כ לדייר:

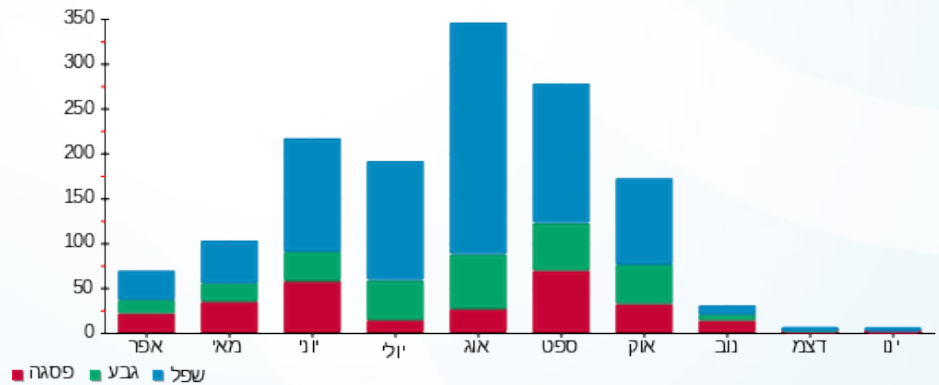
שיא ביקוש	סה"כ
	0.00
	0.00 ₪

19.71 ₪	<b>תשלום קבוע</b>	
0.00 ₪	<b>תשלום עבור גודל חיבור בKVA (0x0)</b>	
19.71 ₪	<b>סה"כ לתשלום</b>	<b>לא כולל מע"מ</b>

התפלגות חיוב בש"ח לפי תעו"ז

פסגה (0.00 ₪) ■  
 גבע (0.00 ₪) ■  
 שפל (0.00 ₪) ■

הסטוריית צריכה בקוט"ש



28/05/23 תאריך הפקה:  
 14/05/23 תאריך קריאה נוכחית:  
 17/04/23 תאריך קריאה קודמת:

שם דייר: קומה 2 דירה 22  
 שם אתר: מעונות הסטודנטים ראשל"צ

לקוח/ה נכבד/ה, אנו מתכבדים להגיש את חישוב צריכת החשמל לתקופה 14/05/23 - 17/04/23:

קומה 2 דירה 22 - 7 - 14154663(0x0)

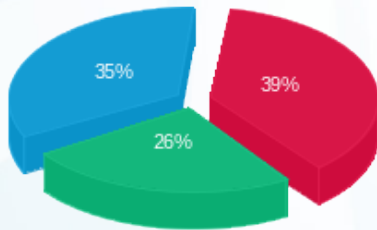
סוג תעריף	סוג צריכה	קריאה קודמת	קריאה נוכחית	סה"כ צריכה בקוט"ש	מחיר לקוט"ש בא"ג	סה"כ לתשלום
פרטי חשבון עבור תאריכים:		17/04/23	14/05/23			
757		16,223.30	16,390.40	167.10	51.34	85.79 ₪

סה"כ לדייר:

שיא ביקוש	סה"כ
1.88	167.10
	85.79 ₪

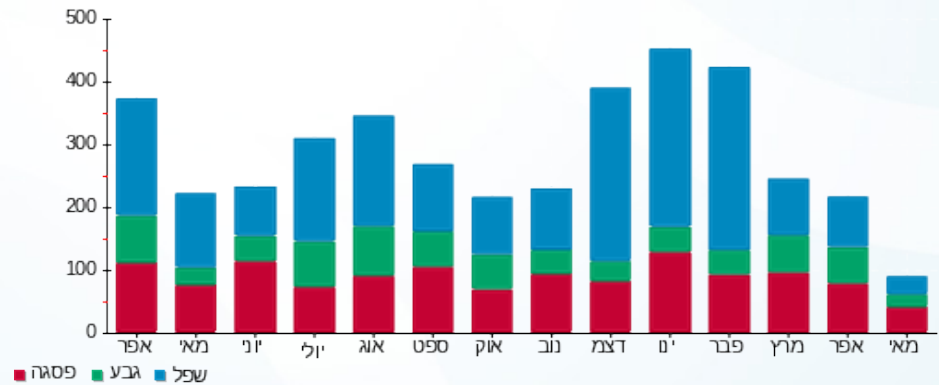
19.71 ₪	תשלום קבוע	
0.00 ₪	תשלום עבור גודל חיבור בKVA (0x0)	
105.50 ₪	סה"כ לתשלום	לא כולל מע"מ

התפלגות חיוב בש"ח לפי תעו"ז



פסגה (₪ 33.27)  
 גבע (₪ 22.33)  
 שפל (₪ 30.19)

הסטוריית צריכה בקוט"ש



28/05/23 תאריך הפקה:  
 14/05/23 תאריך קריאה נוכחית:  
 17/04/23 תאריך קריאה קודמת:

שם דייר: קומה 2 דירה 23  
 שם אתר: מעונות הסטודנטים ראשל"צ

**לקוח/ה נכבד/ה, אנו מתכבדים להגיש את חישוב צריכת החשמל לתקופה 14/05/23 - 17/04/23:**

קומה 2 דירה 23 - 14154663(0x0)

סוג תעריף	סוג צריכה	קריאה קודמת	קריאה נוכחית	סה"כ צריכה בקוט"ש	מחיר לקוט"ש בא"ג	סה"כ לתשלום
			17/04/23	14/05/23	פרטי חשבון עבור תאריכים:	
757		13,852.60	13,852.60	0.00	51.34	0.00 ₪

סה"כ לדייר:

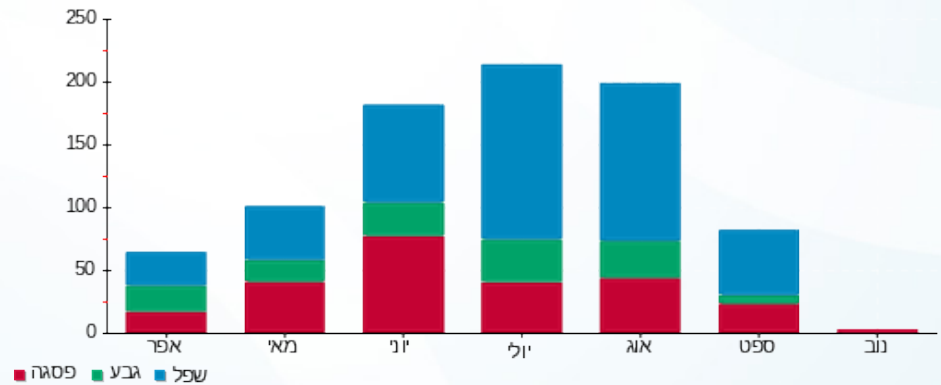
שיא ביקוש	סה"כ
	0.00
	0.00 ₪

19.71 ₪	<b>תשלום קבוע</b>	
0.00 ₪	<b>תשלום עבור גודל חיבור ב-KVA (0x0)</b>	
19.71 ₪	<b>סה"כ לתשלום</b>	<b>לא כולל מע"מ</b>

התפלגות חיוב בש"ח לפי תעו"ז

פסגה (0.00 ₪) ■  
 גבע (0.00 ₪) ■  
 שפל (0.00 ₪) ■

הסטוריית צריכה בקוט"ש



28/05/23 תאריך הפקה:  
 14/05/23 תאריך קריאה נוכחית:  
 17/04/23 תאריך קריאה קודמת:

שם דייר: קומה 2 דירה 24  
 שם אתר: מעונות הסטודנטים ראשל"צ

לקוח/ה נכבד/ה, אנו מתכבדים להגיש את חישוב צריכת החשמל לתקופה 14/05/23 - 17/04/23:

קומה 2 דירה 24 - 14154663(0x0)

סוג תעריף	סוג צריכה	קריאה קודמת	קריאה נוכחית	סה"כ צריכה בקוט"ש	מחיר לקוט"ש בא"ג	סה"כ לתשלום
פרטי חשבון עבור תאריכים:		17/04/23	14/05/23			
757		11,388.40	11,388.40	0.00	51.34	0.00 ₪

סה"כ לדייר:

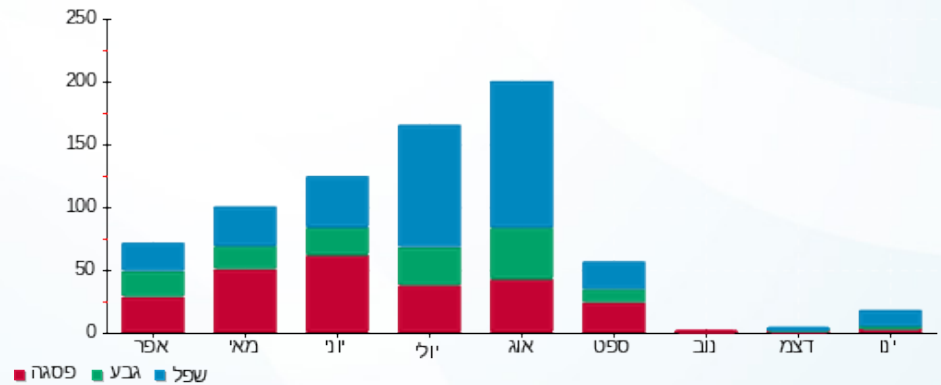
שיא ביקוש	סה"כ
	0.00
	0.00 ₪

19.71 ₪	תשלום קבוע	
0.00 ₪	תשלום עבור גודל חיבור בKVA (0x0)	
19.71 ₪	סה"כ לתשלום	לא כולל מע"מ

התפלגות חיוב בש"ח לפי תעו"ז

פסגה (0.00 ₪) ■  
 גבע (0.00 ₪) ■  
 שפל (0.00 ₪) ■

הסטוריית צריכה בקוט"ש



28/05/23 תאריך הפקה:  
 14/05/23 תאריך קריאה נוכחית:  
 17/04/23 תאריך קריאה קודמת:

שם דייר: קומה 2 דירה 25  
 שם אתר: מעונות הסטודנטים ראשל"צ

לקוח/ה נכבד/ה, אנו מתכבדים להגיש את חישוב צריכת החשמל לתקופה 14/05/23 - 17/04/23:

קומה 2 דירה 25 - 5 - 14154663(0x0)

סוג תעריף	סוג צריכה	קריאה קודמת	קריאה נוכחית	סה"כ צריכה בקוט"ש	מחיר לקוט"ש בא"ג	סה"כ לתשלום
פרטי חשבון עבור תאריכים:		17/04/23	14/05/23			
757		25,032.15	25,032.15	0.00	51.34	0.00 ₪

סה"כ לדייר:

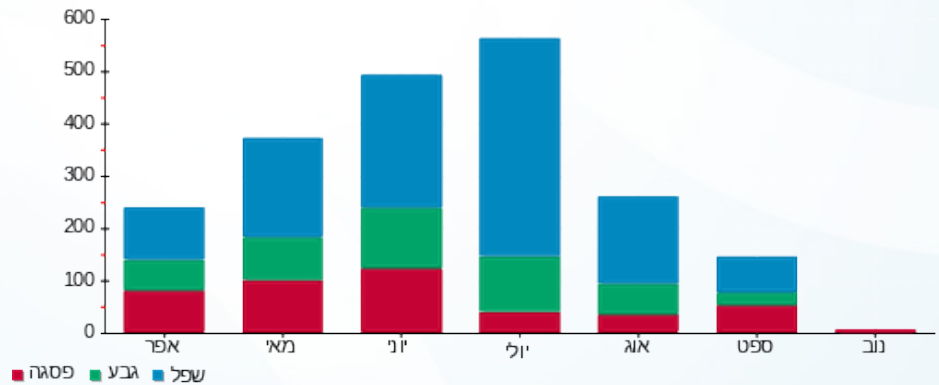
שיא ביקוש	סה"כ
	0.00
	0.00 ₪

19.71 ₪	תשלום קבוע	
0.00 ₪	תשלום עבור גודל חיבור בKVA (0x0)	
19.71 ₪	סה"כ לתשלום	לא כולל מע"מ

התפלגות חיוב בש"ח לפי תעו"ז

פסגה (0.00 ₪) ■  
 גבע (0.00 ₪) ■  
 שפל (0.00 ₪) ■

הסטוריית צריכה בקוט"ש



28/05/23 תאריך הפקה:  
 14/05/23 תאריך קריאה נוכחית:  
 17/04/23 תאריך קריאה קודמת:

שם דייר: קומה 2 דירה 26  
 שם אתר: מעונות הסטודנטים ראשל"צ

לקוח/ה נכבד/ה, אנו מתכבדים להגיש את חישוב צריכת החשמל לתקופה 14/05/23 - 17/04/23:

קומה 2 דירה 26 - 14154663(0x0)

סוג תעריף	סוג צריכה	קריאה קודמת	קריאה נוכחית	סה"כ צריכה בקוט"ש	מחיר לקוט"ש בא"ג	סה"כ לתשלום
			17/04/23	14/05/23	פרטי חשבון עבור תאריכים:	
757		17,180.35	17,180.35	0.00	51.34	0.00 ₪

סה"כ לדייר:

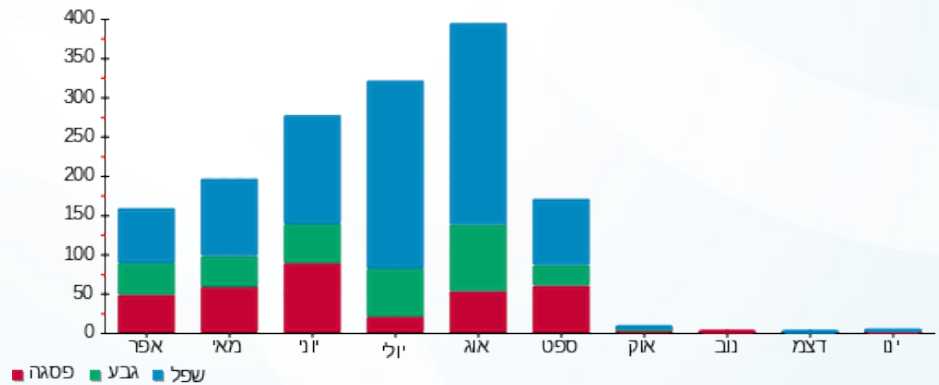
שיא ביקוש	סה"כ
	0.00
	0.00 ₪

19.71 ₪	תשלום קבוע	
0.00 ₪	תשלום עבור גודל חיבור בKVA (0x0)	
19.71 ₪	סה"כ לתשלום	לא כולל מע"מ

התפלגות חיוב בש"ח לפי תעו"ז

פסגה (0.00 ₪) ■  
 גבע (0.00 ₪) ■  
 שפל (0.00 ₪) ■

הסטוריית צריכה בקוט"ש



28/05/23 תאריך הפקה:  
 14/05/23 תאריך קריאה נוכחי:  
 17/04/23 תאריך קריאה קודמת:

שם דייר: קומה 2 דירה 27  
 שם אתר: מעונות הסטודנטים ראשל"צ

לקוח/ה נכבד/ה, אנו מתכבדים להגיש את חישוב צריכת החשמל לתקופה 14/05/23 - 17/04/23:

קומה 2 דירה 27 - 14154663(0x0)

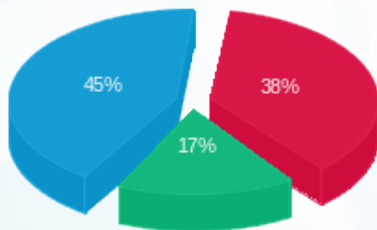
סוג תעריף	סוג צריכה	קריאה קודמת	קריאה נוכחית	סה"כ צריכה בקוט"ש	מחיר לקוט"ש בא"ג	סה"כ לתשלום
פרטי חשבון עבור תאריכים:		17/04/23	14/05/23			
757		11,460.15	11,520.55	60.40	51.34	31.01 ₪

סה"כ לדייר:

שיא ביקוש	סה"כ
1.43	60.40
	31.01 ₪

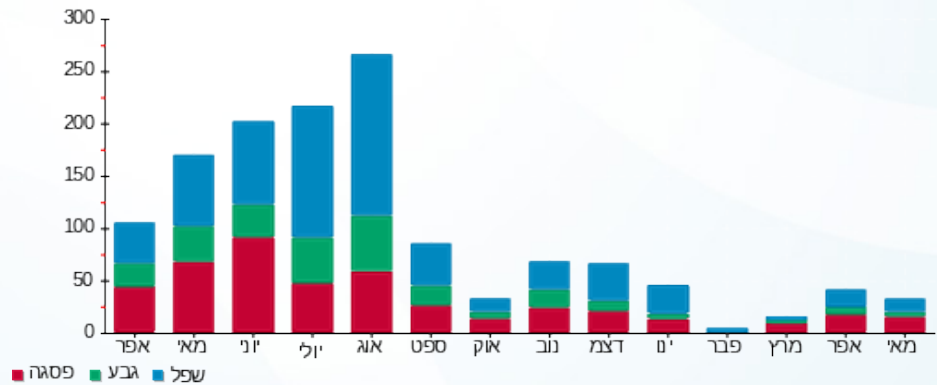
19.71 ₪	תשלום קבוע	
0.00 ₪	תשלום עבור גודל חיבור בKVA (0x0)	
50.72 ₪	סה"כ לתשלום	לא כולל מע"מ

התפלגות חיוב בש"ח לפי תעו"ז



פסגה (11.91 ₪)  
 גבע (5.29 ₪)  
 שפל (13.81 ₪)

הסטוריית צריכה בקוט"ש



28/05/23 תאריך הפקה:  
 14/05/23 תאריך קריאה נוכחית:  
 17/04/23 תאריך קריאה קודמת:

שם דייר: קומה 2 דירה 28  
 שם אתר: מעונות הסטודנטים ראשל"צ

לקוח/ה נכבד/ה, אנו מתכבדים להגיש את חישוב צריכת החשמל לתקופה 14/05/23 - 17/04/23:

קומה 2 דירה 28 - 14154663 (0x0)

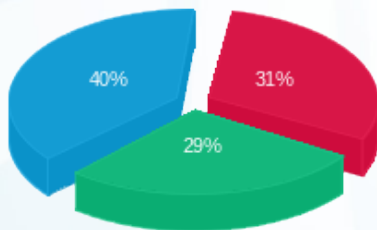
סוג תעריף	סוג צריכה	קריאה קודמת	קריאה נוכחית	סה"כ צריכה בקוט"ש	מחיר לקוט"ש בא"ג	סה"כ לתשלום
פרטי חשבון עבור תאריכים:		17/04/23	14/05/23			
757		35,268.20	35,404.20	136.00	51.34	69.82 ₪

סה"כ לדייר:

שיא ביקוש	סה"כ
2.93	136.00
	69.82 ₪

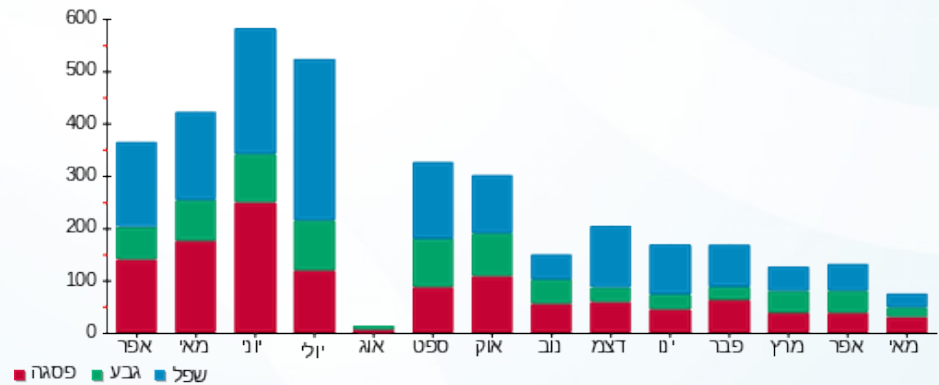
19.71 ₪	תשלום קבוע	
0.00 ₪	תשלום עבור גודל חיבור בKVA (0x0)	
89.53 ₪	סה"כ לתשלום	לא כולל מע"מ

התפלגות חיוב בש"ח לפי תעו"ז



פסגה (21.97 ₪)  
 גבע (20.23 ₪)  
 שפל (27.62 ₪)

הסטוריית צריכה בקוט"ש





28/05/23 תאריך הפקה:  
 14/05/23 תאריך קריאה נוכחי:  
 17/04/23 תאריך קריאה קודמת:

שם דייר: קומה 2 דירה 29  
 שם אתר: מעונות הסטודנטים ראשל"צ

לקוח/ה נכבד/ה, אנו מתכבדים להגיש את חישוב צריכת החשמל לתקופה 14/05/23 - 17/04/23:

קומה 2 דירה 29 - 14154663(0x0)

סוג תעריף	סוג צריכה	קריאה קודמת	קריאה נוכחית	סה"כ צריכה בקוט"ש	מחיר לקוט"ש בא"ג	סה"כ לתשלום
פרטי חשבון עבור תאריכים:		17/04/23	14/05/23			
757		14,516.80	14,516.80	0.00	51.34	0.00 ₪

סה"כ לדייר:

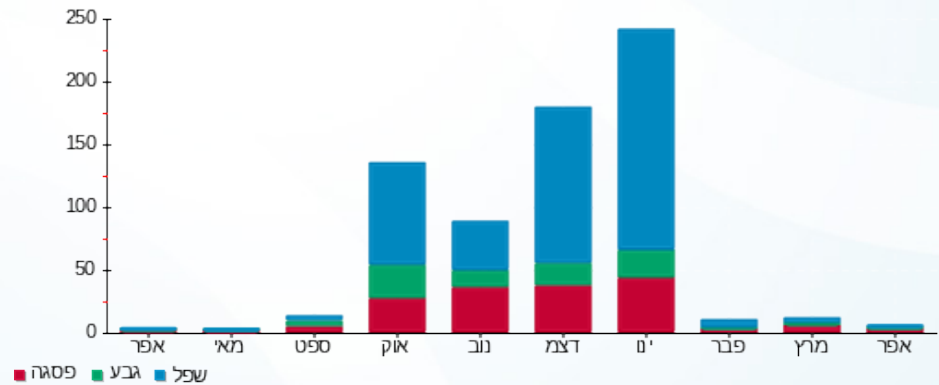
שיא ביקוש	סה"כ
	0.00
	0.00 ₪

19.71 ₪	תשלום קבוע	
0.00 ₪	תשלום עבור גודל חיבור בKVA (0x0)	
19.71 ₪	סה"כ לתשלום	לא כולל מע"מ

התפלגות חיוב בש"ח לפי תעו"ז

פסגה (0.00 ₪) ■  
 גבע (0.00 ₪) ■  
 שפל (0.00 ₪) ■

הסטוריית צריכה בקוט"ש





28/05/23

תאריך הפקה:

14/05/23

תאריך קריאה נוכחי:

17/04/23

תאריך קריאה קודמת:

שם דייר: קומה 2 דירה 30  
שם אתר: מעונות הסטודנטים ראשל"צ

לקוח/ה נכבד/ה, אנו מתכבדים להגיש את חישוב צריכת החשמל לתקופה 14/05/23 - 17/04/23:

קומה 2 דירה 30 - 14154663(0x0)

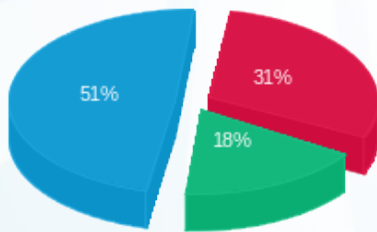
סוג תעריף	סוג צריכה	קריאה קודמת	קריאה נוכחית	סה"כ צריכה בקוט"ש	מחיר לקוט"ש בא"ג	סה"כ לתשלום
פרטי חשבון עבור תאריכים:		17/04/23	14/05/23			
757		13,587.05	13,684.65	97.60	51.34	50.11 ₪

סה"כ לדייר:

שיא ביקוש	סה"כ
1.94	97.60
	50.11 ₪

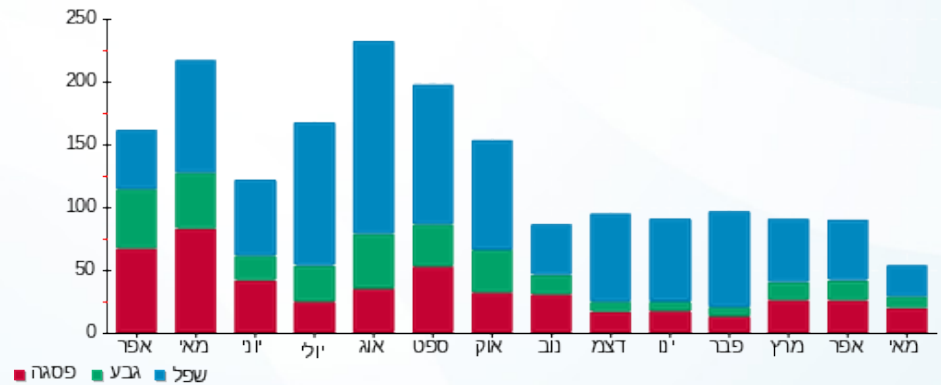
תשלום קבוע	תשלום עבור גודל חיבור ב KVA (0x0)	סה"כ לתשלום	לא כולל מע"מ
19.71 ₪	0.00 ₪	69.82 ₪	

התפלגות חיוב בש"ח לפי תעו"ז



פסגה (15.61 ₪)  
גבע (8.93 ₪)  
שפל (25.57 ₪)

הסטוריית צריכה בקוט"ש



28/05/23 תאריך הפקה:  
 14/05/23 תאריך קריאה נוכחית:  
 17/04/23 תאריך קריאה קודמת:

שם דייר: קסטרו  
 שם אתר: מעונות הסטודנטים ראשל"צ

**לקוח/ה נכבד/ה, אנו מתכבדים להגיש את חישוב צריכת החשמל לתקופה 14/05/23 - 17/04/23:**

**1 - 15091152(0x0)**

סוג תעריף	סוג צריכה	קריאה קודמת	קריאה נוכחית	סה"כ צריכה בקוט"ש	מחיר לקוט"ש בא"ג	סה"כ לתשלום
פרטי חשבון עבור תאריכים:						
		17/04/23	14/05/23			
777	פסגה	895,169.76	903,250.34	8,080.58	39.17	3,165.16 ₪
778	גבע	328,913.74	332,855.80	3,942.06	39.17	1,544.11 ₪
779	שפל	430,045.60	437,789.28	7,743.68	34.91	2,703.32 ₪

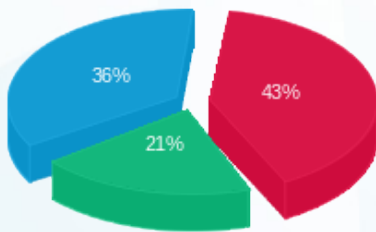
סה"כ לדיר:

פסגה	גבע	שפל	סה"כ	שיא ביקוש
8,080.58	3,942.06	7,743.68	19,766.32	
3,165.16 ₪	1,544.11 ₪	2,703.32 ₪	7,412.59 ₪	

סה"כ צריכה  
 סה"כ לתשלום

210.98 ₪	<b>תשלום קבוע</b>	
0.00 ₪	<b>תשלום עבור גודל חיבור בKVA (0x0)</b>	
7,623.57 ₪	<b>סה"כ לתשלום</b>	<b>לא כולל מע"מ</b>

התפלגות חיוב בש"ח לפי תע"ז



■ פסגה (3,165.16 ₪)  
 ■ גבע (1,544.11 ₪)  
 ■ שפל (2,703.32 ₪)

הסטוריית צריכה בקוט"ש

