



30/05/23

תאריך הפקה:

14/03/23

תאריך קריאה נוכחית:

15/02/23

תאריך קריאה קודמת:

שם דייר: KMI
שם אתר: קינטיקס ממד - קרית גת

לקוח/ה נכבד/ה, אנו מתכבדים להגיש את חישוב צריכת החשמל לתקופה 14/03/23 - 15/02/23:

KMI - (0x0)00021213 - 4

סוג תעריף	סוג צריכה	קריאה קודמת	קריאה נוכחית	סה"כ צריכה בקוט"ש	מחיר לקוט"ש בא"ג	סה"כ לתשלום
פרטי חשבון עבור תאריכים:						
		15/02/23	28/02/23			
777	פסגה	3,115,907.72	3,120,142.19	4,234.47	90.04	3,812.72 ₪
778	גבע	1,469,980.08	1,472,102.41	2,122.33	48.24	1,023.81 ₪
779	שפל	2,561,239.95	2,578,094.83	16,854.88	38.63	6,511.04 ₪
פרטי חשבון עבור תאריכים:						
		01/03/23	14/03/23			
777	פסגה	3,120,142.19	3,123,367.25	3,225.06	44.17	1,424.51 ₪
778	גבע	1,472,102.41	1,472,488.89	386.48	47.25	182.61 ₪
779	שפל	2,578,094.83	2,579,452.56	1,357.73	39.55	536.98 ₪

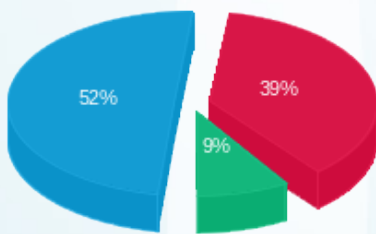
סה"כ לדייר:

שיא ביקוש	סה"כ	שפל	גבע	פסגה
195.52	28,180.95	18,212.61	2,508.81	7,459.53
	13,491.67 ₪	7,048.02 ₪	1,206.42 ₪	5,237.23 ₪

סה"כ צריכה
סה"כ לתשלום

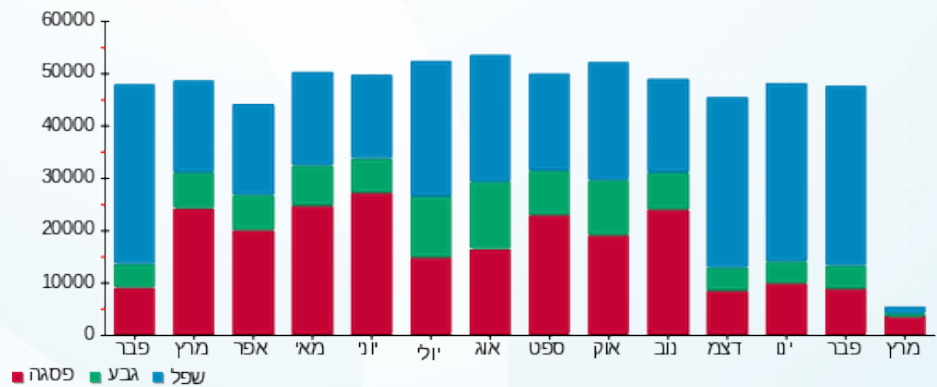
38.02 ₪	תשלום קבוע	
0.00 ₪	תשלום עבור גודל חיבור בKVA (0x0)	
13,529.69 ₪	סה"כ לתשלום	לא כולל מע"מ

התפלגות חיוב בש"ח לפי תעו"ז



פסגה (5,237.23 ₪)
גבע (1,206.42 ₪)
שפל (7,048.02 ₪)

הסטוריית צריכה בקוט"ש





30/05/23

תאריך הפקה:

14/03/23

תאריך קריאה נוכחית:

15/02/23

תאריך קריאה קודמת:

שם דייר: אשת
שם אתר: קינטיקס ממד - קרית גת
לקוח/ה נכבד/ה, אנו מתכבדים להגיש את חישוב צריכת החשמל לתקופה 14/03/23 - 15/02/23:
אשת - 2 - 00021213 (0x0)

סוג תעריף	סוג צריכה	קריאה קודמת	קריאה נוכחית	סה"כ צריכה בקוט"ש	מחיר לקוט"ש בא"ג	סה"כ לתשלום
פרטי חשבון עבור תאריכים:						
		15/02/23	28/02/23			
777	פסגה	308,837.40	308,973.70	136.30	90.04	122.72 ₪
778	גבע	158,800.75	158,885.02	84.27	48.24	40.65 ₪
779	שפל	117,167.53	117,855.33	687.80	38.63	265.70 ₪
פרטי חשבון עבור תאריכים:						
		01/03/23	14/03/23			
777	פסגה	308,973.70	309,314.80	341.10	44.17	150.66 ₪
778	גבע	158,885.02	158,998.96	113.94	47.25	53.84 ₪
779	שפל	117,855.33	118,134.00	278.67	39.55	110.21 ₪

שדה הדרכה - 6 - 00021213 (0x0)

סוג תעריף	סוג צריכה	קריאה קודמת	קריאה נוכחית	סה"כ צריכה בקוט"ש	מחיר לקוט"ש בא"ג	סה"כ לתשלום
פרטי חשבון עבור תאריכים:						
		15/02/23	28/02/23			
777	פסגה	137,626.07	137,700.40	74.32	90.04	66.92 ₪
778	גבע	58,203.83	58,241.74	37.90	48.24	18.28 ₪
779	שפל	77,091.58	77,409.02	317.43	38.63	122.62 ₪
פרטי חשבון עבור תאריכים:						
		01/03/23	14/03/23			
777	פסגה	137,700.40	137,864.59	164.20	44.17	72.53 ₪
778	גבע	58,241.74	58,266.49	24.75	47.25	11.69 ₪
779	שפל	77,409.02	77,469.85	60.83	39.55	24.06 ₪

לוח משרדים - 8 - 00021213 (0x0)

סוג תעריף	סוג צריכה	קריאה קודמת	קריאה נוכחית	סה"כ צריכה בקוט"ש	מחיר לקוט"ש בא"ג	סה"כ לתשלום
פרטי חשבון עבור תאריכים:						
		15/02/23	28/02/23			
777	פסגה	292,079.80	292,233.57	153.77	90.04	138.46 ₪
778	גבע	192,271.93	192,334.57	62.64	48.24	30.22 ₪
779	שפל	151,521.09	152,080.22	559.13	38.63	215.99 ₪
פרטי חשבון עבור תאריכים:						
		01/03/23	14/03/23			



לוח משרדים - 8 - 00021213 (0x0)

סוג תעריף	סוג צריכה	קריאה קודמת	קריאה נוכחית	סה"כ צריכה בקוט"ש	מחיר לקוט"ש בא"ג	סה"כ לתשלום
777	פסגה	292,233.57	292,532.95	299.37	44.17	132.23 ₪
778	גבע	192,334.57	192,416.60	82.03	47.25	38.76 ₪
779	שפל	152,080.22	152,286.07	205.85	39.55	81.41 ₪

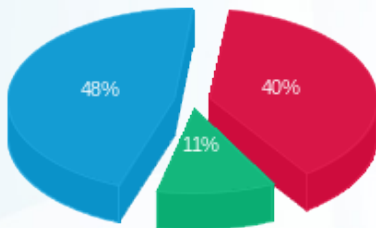
סה"כ לדייר:

פסגה	גבע	שפל	סה"כ	שיא ביקוש
1,169.06	405.54	2,109.72	3,684.32	12.99
₪ 683.52	₪ 193.45	₪ 820.00	₪ 1,696.97	

סה"כ צריכה
סה"כ לתשלום

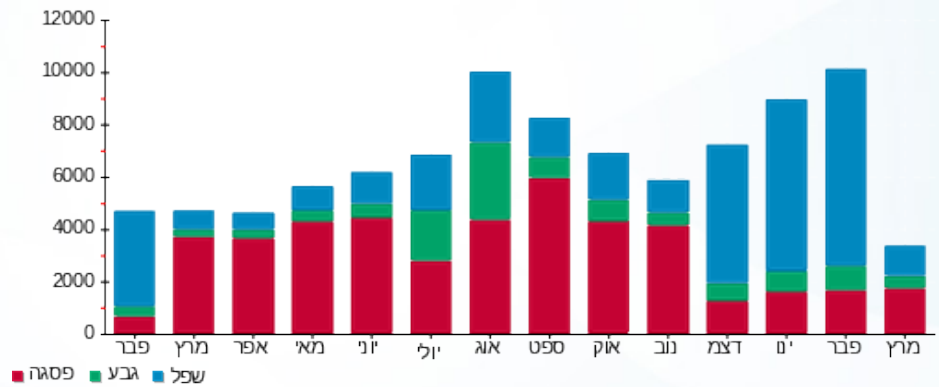
₪ 38.02	תשלום קבוע	
₪ 0.00	תשלום עבור גודל חיבור בKVA (0x0)	
₪ 1,734.99	סה"כ לתשלום	לא כולל מע"מ

התפלגות חיוב בש"ח לפי תעו"ז



פסגה (₪ 683.52) 48%
גבע (₪ 193.45) 11%
שפל (₪ 820.00) 40%

הסטוריית צריכה בקוט"ש





30/05/23

תאריך הפקה:

שם דייר: עין דור 2009 בע"מ
שם אתר: קינטיקס ממד - קרית גת

14/03/23

תאריך קריאה נוכחית:

15/02/23

תאריך קריאה קודמת:

לקוח/ה נכבד/ה, אנו מתכבדים להגיש את חישוב צריכת החשמל לתקופה 14/03/23 - 15/02/23:

עין דור 2009 בע"מ - 7 - 00021213(0x0)

סה"כ לתשלום	מחיר לקוט"ש בא"ג	סה"כ צריכה בקוט"ש	קריאה נוכחית	קריאה קודמת	סוג צריכה	סוג תעריף
			28/02/23	15/02/23	פרטי חשבון עבור תאריכים:	
91.49 ₪	90.04	101.61	232,104.32	232,002.70	פסגה	777
21.12 ₪	48.24	43.78	68,340.48	68,296.70	גבע	778
264.56 ₪	38.63	684.86	124,037.93	123,353.07	שפל	779
			14/03/23	01/03/23	פרטי חשבון עבור תאריכים:	
197.02 ₪	44.17	446.06	232,550.38	232,104.32	פסגה	777
38.46 ₪	47.25	81.40	68,421.88	68,340.48	גבע	778
78.50 ₪	39.55	198.49	124,236.42	124,037.93	שפל	779

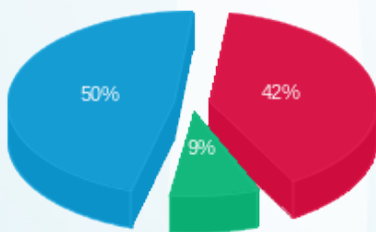
סה"כ לדייר:

שיא ביקוש	סה"כ	שפל	גבע	פסגה
20.40	1,556.20	883.35	125.19	547.67
	₪ 691.16	₪ 343.06	₪ 59.58	₪ 288.52

סה"כ צריכה
סה"כ לתשלום

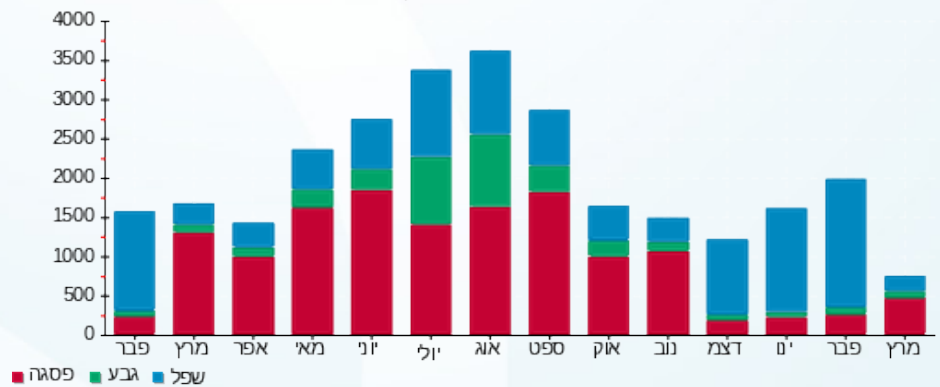
38.02 ₪	תשלום קבוע	
0.00 ₪	תשלום עבור גודל חיבור בKVA (0x0)	
729.18 ₪	סה"כ לתשלום	לא כולל מע"מ

התפלגות חיוב בש"ח לפי תעו"ז



פסגה (288.52 ₪)
גבע (59.58 ₪)
שפל (343.06 ₪)

הסטוריית צריכה בקוט"ש





30/05/23

תאריך הפקדה:

14/03/23

תאריך קריאה נוכחית:

15/02/23

תאריך קריאה קודמת:

שם דייר: פוטון גיט בעמ
שם אתר: קינטיקס ממד - קרית גת

לקוח/ה נכבד/ה, אנו מתכבדים להגיש את חישוב צריכת החשמל לתקופה 14/03/23 - 15/02/23:

פוטון גיט בעמ - 3 - 00021213 (0x0)

סוג תעריף	סוג צריכה	קריאה קודמת	קריאה נוכחית	סה"כ צריכה בקוט"ש	מחיר לקוט"ש בא"ג	סה"כ לתשלום
פרטי חשבון עבור תאריכים:						
777	פסגה	15/02/23	28/02/23	181,198.37	90.04	181,151.51
778	גבע	92,710.90	92,744.52	33.62	48.24	92,710.90
779	שפל	45,167.60	45,644.19	476.59	38.63	45,167.60
פרטי חשבון עבור תאריכים:						
777	פסגה	01/03/23	14/03/23	181,516.17	40.30	181,198.37
778	גבע	92,744.52	92,765.90	21.37	40.30	92,744.52
779	שפל	45,644.19	45,698.21	54.02	36.00	45,644.19

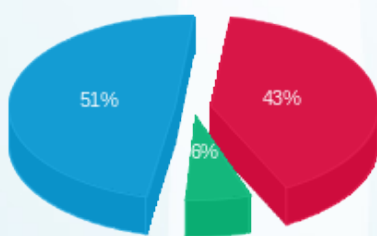
סה"כ לדייר:

פסגה	גבע	שפל	סה"כ	שיא ביקוש
364.66	54.99	530.61	950.26	21.23
170.27 ₪	24.83 ₪	203.55 ₪	398.65 ₪	

סה"כ צריכה
סה"כ לתשלום

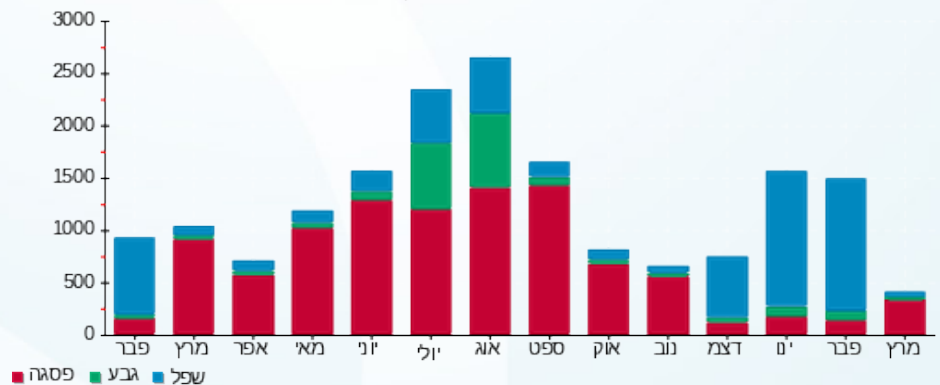
210.98 ₪	תשלום קבוע	
0.00 ₪	תשלום עבור גודל חיבור בKVA (0x0)	
609.63 ₪	סה"כ לתשלום	לא כולל מע"מ

התפלגות חיוב בש"ח לפי תעו"ז



פסגה (170.27 ₪)
גבע (24.83 ₪)
שפל (203.55 ₪)

הסטוריית צריכה בקוט"ש



30/05/23 תאריך הפקה:
 14/03/23 תאריך קריאה נוכחית:
 15/02/23 תאריך קריאה קודמת:

שם דייר: שירותי בית
 שם אתר: קינטיקס ממד - קרית גת

לקוח/ה נכבד/ה, אנו מתכבדים להגיש את חישוב צריכת החשמל לתקופה 15/02/23 - 14/03/23:

שירותי בית - 1 - 00021213 (0x0)

סוג תעריף	סוג צריכה	קריאה קודמת	קריאה נוכחית	סה"כ צריכה בקוט"ש	מחיר לקוט"ש בא"ג	סה"כ לתשלום
פרטי חשבון עבור תאריכים:						
		15/02/23	28/02/23			
777	פסגה	1,449,981.54	1,450,814.09	832.55	90.04	749.63 ₪
778	גבע	673,473.21	673,888.65	415.44	48.24	200.41 ₪
779	שפל	1,080,209.31	1,083,563.66	3,354.35	38.63	1,295.79 ₪
פרטי חשבון עבור תאריכים:						
		01/03/23	14/03/23			
777	פסגה	1,450,814.09	1,453,528.26	2,714.18	44.17	1,198.85 ₪
778	גבע	673,888.65	674,198.23	309.58	47.25	146.27 ₪
779	שפל	1,083,563.66	1,084,247.00	683.34	39.55	270.26 ₪

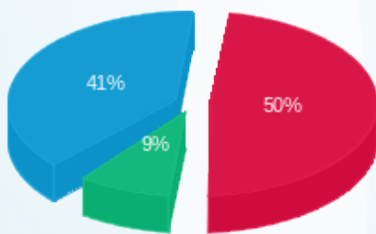
סה"כ לדייר:

פסגה	גבע	שפל	סה"כ	שיא ביקוש
3,546.72	725.02	4,037.69	8,309.43	77.52
₪ 1,948.48	₪ 346.68	₪ 1,566.05	₪ 3,861.21	

סה"כ צריכה
 סה"כ לתשלום

38.02 ₪	תשלום קבוע	
0.00 ₪	תשלום עבור גודל חיבור בKVA (0x0)	
3,899.23 ₪	סה"כ לתשלום	לא כולל מע"מ

התפלגות חיוב בש"ח לפי תעו"ז



פסגה (₪ 1,948.48) 50%
 גבע (₪ 346.68) 9%
 שפל (₪ 1,566.05) 41%

הסטוריית צריכה בקוט"ש

