

31/05/23 תאריך הפקה:
 22/05/23 תאריך קריאה נוכחית:
 24/04/23 תאריך קריאה קודמת:

שם דייר: כימפיל אחזקה חשמל ציבורי
 שם אתר: כימפיל

לקוח/ה נכבד/ה, אנו מתכבדים להגיש את חישוב צריכת החשמל לתקופה 22/05/23 - 24/04/23:

כימפיל אחזקה חשמל ציבורי - 1 - 19051999(3x630)

סוג תעריף	סוג צריכה	קריאה קודמת	קריאה נוכחית	סה"כ צריכה בקוט"ש	מחיר לקוט"ש בא"ג	סה"כ לתשלום
פרטי חשבון עבור תאריכים:						
777	פסגה	24/04/23	22/05/23	3,360.60	39.17	1,316.35 ₪
778	גבע	40,554.00	42,202.20	1,648.20	39.17	645.60 ₪
779	שפל	140,709.00	145,080.00	4,371.00	34.91	1,525.92 ₪

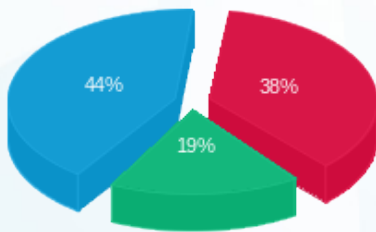
סה"כ לדייר:

פסגה	גבע	שפל	סה"כ	שיא ביקוש
3,360.60	1,648.20	4,371.00	9,379.80	22.40
1,316.35 ₪	645.60 ₪	1,525.92 ₪	3,487.86 ₪	

סה"כ צריכה
סה"כ לתשלום

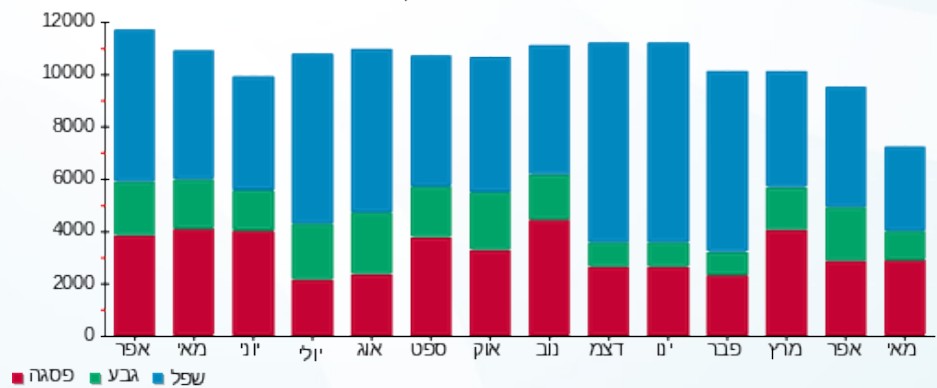
210.98 ₪	תשלום קבוע	
118.46 ₪	תשלום עבור גודל חיבור בKVA (3x630)	
3,817.31 ₪	סה"כ לתשלום	לא כולל מע"מ

התפלגות חיוב בש"ח לפי תע"ז



■ פסגה (1,316.35 ₪)
 ■ גבע (645.60 ₪)
 ■ שפל (1,525.92 ₪)

הסטוריית צריכה בקוט"ש





31/05/23

תאריך הפקדה:

שם דייר: כימיפל קומה א'

22/05/23

תאריך קריאה נוכחית:

שם אתר: כימיפל

24/04/23

תאריך קריאה קודמת:

לקוח/ה נכבד/ה, אנו מתכבדים להגיש את חישוב צריכת החשמל לתקופה 22/05/23 - 24/04/23:

כימיפל קומה א' - 4 - 19051999 (3x1000)

סוג תעריף	סוג צריכה	קריאה קודמת	קריאה נוכחית	סה"כ צריכה בקוט"ש	מחיר לקוט"ש בא"ג	סה"כ לתשלום
		24/04/23	22/05/23			
777	פסגה	314,779.00	328,570.00	13,791.00	39.17	5,401.93 ₪
778	גבע	128,685.00	133,500.00	4,815.00	39.17	1,886.04 ₪
779	שפל	257,270.00	266,763.00	9,493.00	34.91	3,314.01 ₪

סה"כ לדייר:

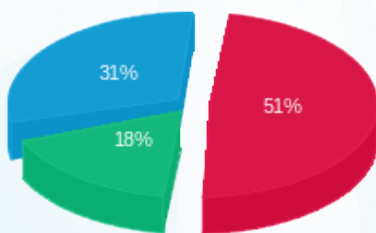
פסגה	גבע	שפל	סה"כ	שיא ביקוש
13,791.00	4,815.00	9,493.00	28,099.00	131.12
₪ 5,401.93	₪ 1,886.04	₪ 3,314.01	₪ 10,601.98	

סה"כ צריכה

סה"כ לתשלום

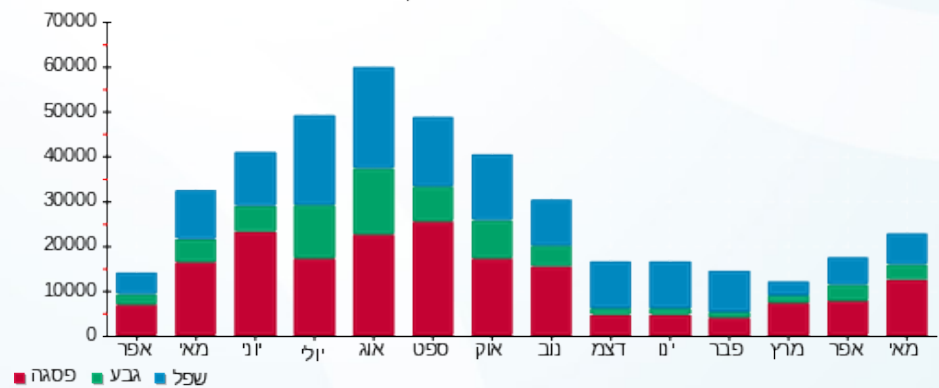
210.98 ₪	תשלום קבוע	
188.04 ₪	תשלום עבור גודל חיבור בKVA (3x1000)	
11,001.00 ₪	סה"כ לתשלום	לא כולל מע"מ

התפלגות חיוב בש"ח לפי תעו"ז



- פסגה (₪ 5,401.93) 51%
- גבע (₪ 1,886.04) 18%
- שפל (₪ 3,314.01) 31%

הסטוריית צריכה בקוט"ש



31/05/23 תאריך הפקדה:
 22/05/23 תאריך קריאה נוכחית:
 24/04/23 תאריך קריאה קודמת:

שם דייר: כימיפל- קומת קרקע
 שם אתר: כימיפל

לקוח/ה נכבד/ה, אנו מתכבדים להגיש את חישוב צריכת החשמל לתקופה 22/05/23 - 24/04/23:

כימיפל- קומת קרקע - 2 - 19051999(3x1600)

סוג תעריף	סוג צריכה	קריאה קודמת	קריאה נוכחית	סה"כ צריכה בקוט"ש	מחיר לקוט"ש בא"ג	סה"כ לתשלום
פרטי חשבון עבור תאריכים:						
		24/04/23	22/05/23			
777	פסגה	435,787.20	455,606.40	19,819.20	39.17	7,763.18 ₪
778	גבע	212,592.00	220,825.60	8,233.60	39.17	3,225.10 ₪
779	שפל	540,206.40	558,164.80	17,958.40	34.91	6,269.28 ₪

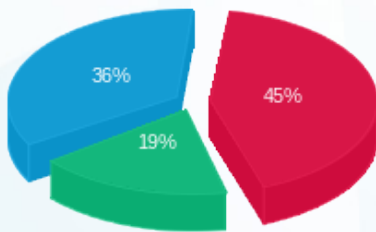
סה"כ לדיר:

פסגה	גבע	שפל	סה"כ	שיא ביקוש
19,819.20	8,233.60	17,958.40	46,011.20	165.52
7,763.18 ₪	3,225.10 ₪	6,269.28 ₪	17,257.56 ₪	

סה"כ צריכה
 סה"כ לתשלום

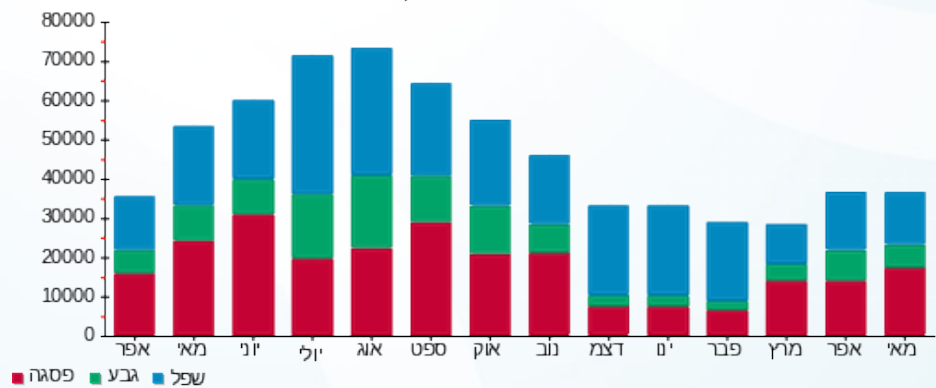
210.98 ₪	תשלום קבוע	
300.86 ₪	תשלום עבור גודל חיבור בKVA (3x1600)	
17,769.40 ₪	סה"כ לתשלום	לא כולל מע"מ

התפלגות חיוב בש"ח לפי תע"ז



■ פסגה (7,763.18 ₪)
 ■ גבע (3,225.10 ₪)
 ■ שפל (6,269.28 ₪)

הסטוריית צריכה בקוט"ש





31/05/23

תאריך הפקדה:

שם דייר: פבריק קומה ב'
שם אתר: כימפל

22/05/23

תאריך קריאה נוכחית:

24/04/23

תאריך קריאה קודמת:

לקוח/ה נכבד/ה, אנו מתכבדים להגיש את חישוב צריכת החשמל לתקופה 22/05/23 - 24/04/23:

פבריק קומה ב' - 3 - 19051999(3x600)

סוג תעריף	סוג צריכה	קריאה קודמת	קריאה נוכחית	סה"כ צריכה בקוט"ש	מחיר לקוט"ש בא"ג	סה"כ לתשלום
		24/04/23	22/05/23			
777	פסגה	552,852.60	579,571.20	26,718.60	39.17	10,465.68 ₪
778	גבע	310,241.40	322,405.20	12,163.80	39.17	4,764.56 ₪
779	שפל	808,499.40	834,499.80	26,000.40	34.91	9,076.74 ₪

סה"כ לדייר:

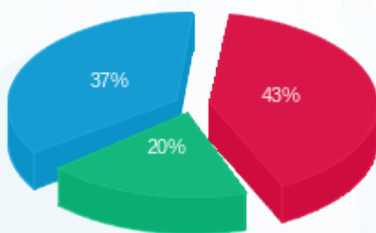
פסגה	גבע	שפל	סה"כ	שיא ביקוש
26,718.60	12,163.80	26,000.40	64,882.80	146.72
10,465.68 ₪	4,764.56 ₪	9,076.74 ₪	24,306.98 ₪	

סה"כ צריכה

סה"כ לתשלום

210.98 ₪	תשלום קבוע	
112.82 ₪	תשלום עבור גודל חיבור בKVA (3x600)	
24,630.78 ₪	סה"כ לתשלום	לא כולל מע"מ

התפלגות חיוב בש"ח לפי תעו"ז



- פסגה (10,465.68 ₪) 43%
- גבע (4,764.56 ₪) 20%
- שפל (9,076.74 ₪) 37%

הסטוריית צריכה בקוט"ש

