



01/06/23 תאריך הפקה:
 31/05/23 תאריך קריאה נוכחית:
 01/05/23 תאריך קריאה קודמת:

שם דייר: אופטיקה הזורע
 שם אתר: אינשטיין חיפה

לקוח/ה נכבד/ה, אנו מתכבדים להגיש את חישוב צריכת החשמל לתקופה 01/05/23 - 31/05/23:

אופטיקה הזורע - 3 - 16193823(0x0)

סוג תעריף	סוג צריכה	קריאה קודמת	קריאה נוכחית	סה"כ צריכה בקוט"ש	מחיר לקוט"ש בא"ג	סה"כ לתשלום
פרטי חשבון עבור תאריכים:						
777	פסגה	01/05/23	31/05/23	669.90	39.17	262.40 ₪
778	גבע	1,617.10	1,724.00	106.90	39.17	41.87 ₪
779	שפל	5,427.50	5,560.40	132.90	34.91	46.40 ₪

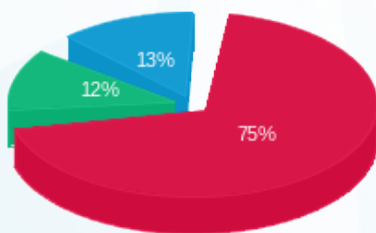
סה"כ לדייר:

פסגה	גבע	שפל	סה"כ	שיא ביקוש
669.90	106.90	132.90	909.70	5.57
262.40 ₪	41.87 ₪	46.40 ₪	350.67 ₪	

סה"כ צריכה
 סה"כ לתשלום

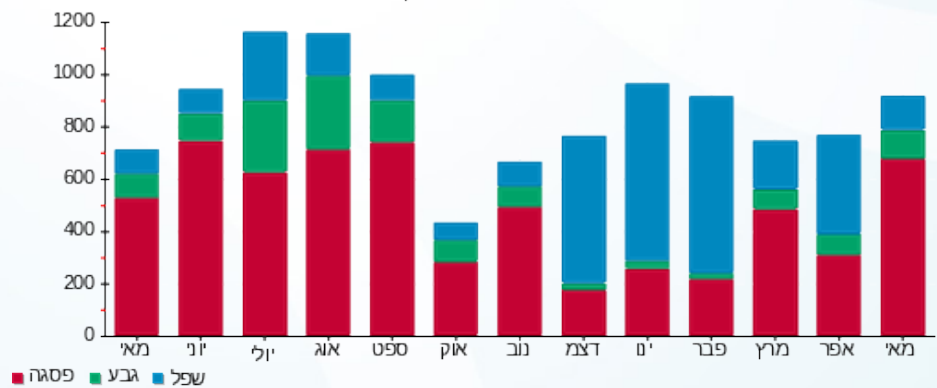
210.98 ₪	תשלום קבוע	
0.00 ₪	תשלום עבור גודל חיבור בKVA (0x0)	
561.65 ₪	סה"כ לתשלום	לא כולל מע"מ

התפלגות חיוב בש"ח לפי תעו"ז



■ פסגה (262.40 ₪)
 ■ גבע (41.87 ₪)
 ■ שפל (46.40 ₪)

הסטוריית צריכה בקוט"ש





01/06/23 תאריך הפקה:
 31/05/23 תאריך קריאה נוכחית:
 01/05/23 תאריך קריאה קודמת:

שם דייר: אורגניז מכוונת קפה
 שם אתר: אינשטיין חיפה

לקוח/ה נכבד/ה, אנו מתכבדים להגיש את חישוב צריכת החשמל לתקופה 01/05/23 - 31/05/23:

אורגניז מכוונת קפה - 4 - 16193822(3x40)

סה"כ לתשלום	מחיר לקוט"ש בא"ג	סה"כ צריכה בקוט"ש	קריאה נוכחית	קריאה קודמת	סוג צריכה	סוג תעריף
			31/05/23	01/05/23		פרטי חשבון עבור תאריכים:
174.38 ₪	39.17	445.20	5,142.00	4,696.80	פסגה	777
24.64 ₪	39.17	62.90	1,087.90	1,025.00	גבע	778
8.76 ₪	34.91	25.10	2,824.80	2,799.70	שפל	779

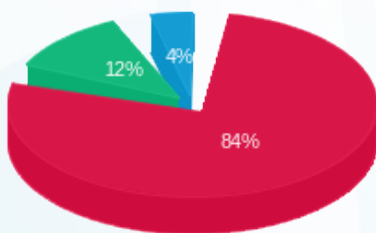
סה"כ לדייר:

שיא ביקוש	סה"כ	שפל	גבע	פסגה
5.12	533.20	25.10	62.90	445.20
	207.79 ₪	8.76 ₪	24.64 ₪	174.38 ₪

סה"כ צריכה
 סה"כ לתשלום

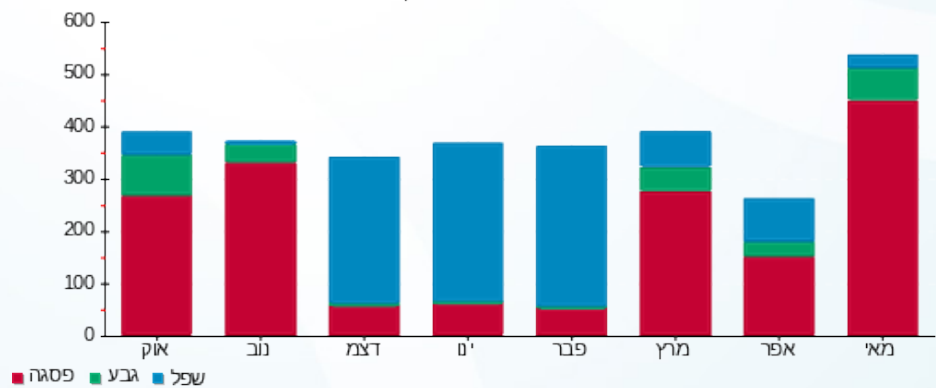
210.98 ₪	תשלום קבוע	
8.04 ₪	תשלום עבור גודל חיבור בKVA (3x40)	
426.81 ₪	סה"כ לתשלום	לא כולל מע"מ

התפלגות חיוב בש"ח לפי תעו"ז



■ פסגה (174.38 ₪)
 ■ גבע (24.64 ₪)
 ■ שפל (8.76 ₪)

הסטוריית צריכה בקוט"ש



■ פסגה ■ גבע ■ שפל



01/06/23 תאריך הפקה:
 31/05/23 תאריך קריאה נוכחית:
 01/05/23 תאריך קריאה קודמת:

שם דייר: אורי סטודיו לאימוני כושר
 שם אתר: אינשטיין חיפה

לקוח/ה נכבד/ה, אנו מתכבדים להגיש את חישוב צריכת החשמל לתקופה 01/05/23 - 31/05/23:

אורי סטודיו לאימוני כושר - 3 - 16193822(3x63)

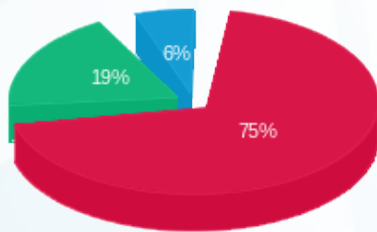
סוג תעריף	סוג צריכה	קריאה קודמת	קריאה נוכחית	סה"כ צריכה בקוט"ש	מחיר לקוט"ש בא"ג	סה"כ לתשלום
פרטי חשבון עבור תאריכים:		01/05/23	31/05/23			
517		49,696.85	50,740.70	1,043.85	51.34	535.91 ₪

סה"כ לדייר:

שיא ביקוש	סה"כ
9.31	1,043.85
	535.91 ₪

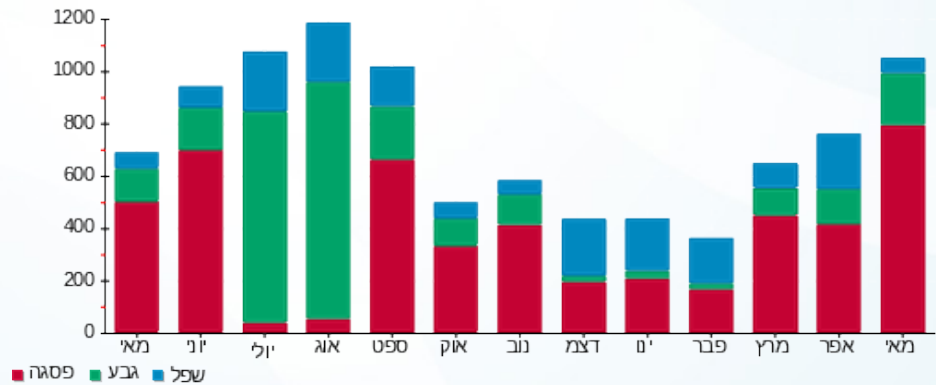
21.69 ₪	תשלום קבוע	
12.66 ₪	תשלום עבור גודל חיבור בKVA (3x63)	
570.27 ₪	סה"כ לתשלום	לא כולל מע"מ

התפלגות חיוב בש"ח לפי תעו"ז



פסגה (402.94 ₪) 75%
 גבע (101.99 ₪) 19%
 שפל (30.98 ₪) 6%

הסטוריית צריכה בקוט"ש





01/06/23

תאריך הפקדה:

שם דייר: אי פיל יו - פילאטיס

31/05/23

תאריך קריאה נוכחית:

שם אתר: אינשטיין חיפה

01/05/23

תאריך קריאה קודמת:

לקוח/ה נכבד/ה, אנו מתכבדים להגיש את חישוב צריכת החשמל לתקופה 01/05/23 - 31/05/23:

אי פיל יו - פילאטיס - 1 - 16193821(3x40)

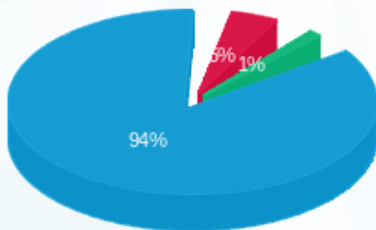
סוג תעריף	סוג צריכה	קריאה קודמת	קריאה נוכחית	סה"כ צריכה בקוט"ש	מחיר לקוט"ש בא"ג	סה"כ לתשלום
פרטי חשבון עבור תאריכים:		01/05/23	31/05/23			
517		12,161.90	16,560.40	4,398.50	51.34	2,258.19 ₪

סה"כ לדייר:

שיא ביקוש	סה"כ
3.17	4,398.50
	2,258.19 ₪

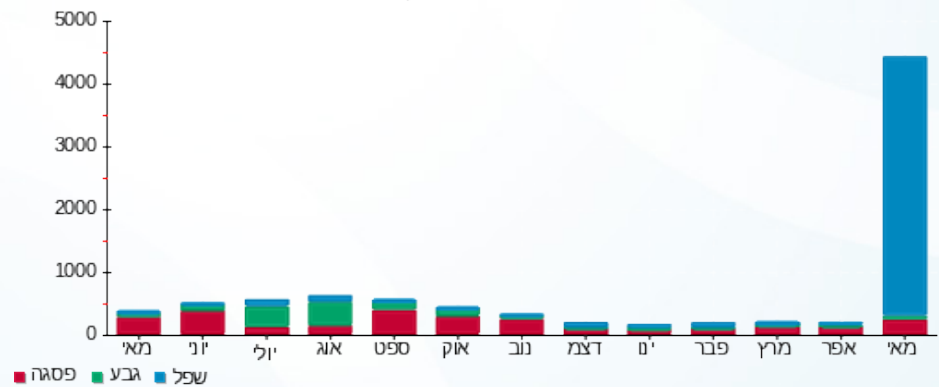
21.69 ₪	תשלום קבוע	
8.04 ₪	תשלום עבור גודל חיבור בKVA (3x40)	
2,287.92 ₪	סה"כ לתשלום	לא כולל מע"מ

התפלגות חיוב בש"ח לפי תעו"ז



- פסגה (106.99 ₪)
- גבע (30.91 ₪)
- שפל (2,120.29 ₪)

הסטוריית צריכה בקוט"ש



01/06/23 תאריך הפקה:
 31/05/23 תאריך קריאה נוכחית:
 01/05/23 תאריך קריאה קודמת:

שם דייר: אי פיל יו פילאטיס קומה ב
 שם אתר: אינשטיין חיפה

לקוח/ה נכבד/ה, אנו מתכבדים להגיש את חישוב צריכת החשמל לתקופה 01/05/23 - 31/05/23:

אי פיל יו פילאטיס קומה ב - 1 - 16193823(0x0)

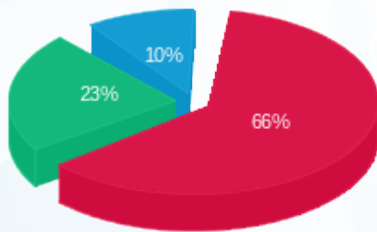
סוג תעריף	סוג צריכה	קריאה קודמת	קריאה נוכחית	סה"כ צריכה בקוט"ש	מחיר לקוט"ש בא"ג	סה"כ לתשלום
פרטי חשבון עבור תאריכים:		01/05/23	31/05/23			
517		8,227.50	8,589.50	362.00	51.34	185.85 ₪

סה"כ לדייר:

שיא ביקוש	סה"כ
4.62	362.00
	185.85 ₪

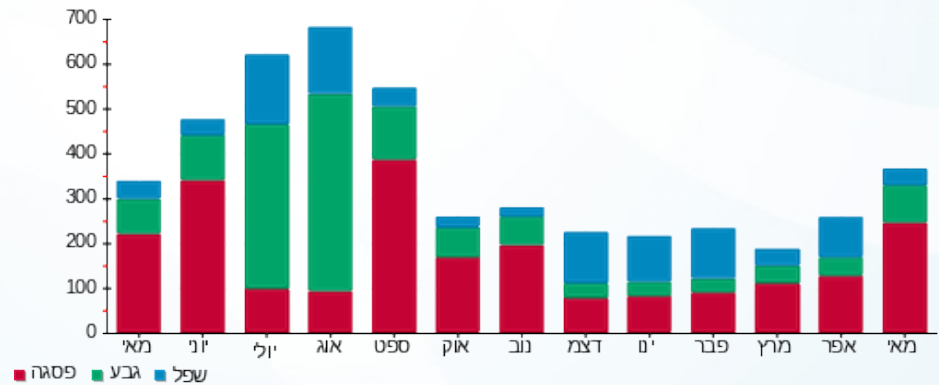
21.69 ₪	תשלום קבוע	
0.00 ₪	תשלום עבור גודל חיבור ב KVA (0x0)	
207.54 ₪	סה"כ לתשלום	לא כולל מע"מ

התפלגות חיוב בש"ח לפי תעו"ז



פסגה (₪ 123.47) ■
 גבע (₪ 42.92) ■
 שפל (₪ 19.46) ■

הסטוריית צריכה בקוט"ש





01/06/23 תאריך הפקה:
 31/05/23 תאריך קריאה נוכחית:
 01/05/23 תאריך קריאה קודמת:

שם דייר: בנק דיסקונט כספומט קומת קרקע
 שם אתר: אינשטיין חיפה

לקוח/ה נכבד/ה, אנו מתכבדים להגיש את חישוב צריכת החשמל לתקופה 01/05/23 - 31/05/23:

כספומט דיסקונט קומת קרקע - 1 - 16004848 (3x80)

סוג תעריף	סוג צריכה	קריאה קודמת	קריאה נוכחית	סה"כ צריכה בקוט"ש	מחיר לקוט"ש בא"ג	סה"כ לתשלום
פרטי חשבון עבור תאריכים:						
777	פסגה	01/05/23	31/05/23	313.00	39.17	122.60 ₪
778	גבע	12,250.80	12,372.20	121.40	39.17	47.55 ₪
779	שפל	36,269.10	36,563.80	294.70	34.91	102.88 ₪

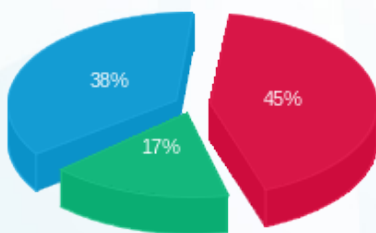
סה"כ לדיר:

פסגה	גבע	שפל	סה"כ	שיא ביקוש
313.00	121.40	294.70	729.10	2.97
122.60 ₪	47.55 ₪	102.88 ₪	273.03 ₪	

סה"כ צריכה
 סה"כ לתשלום

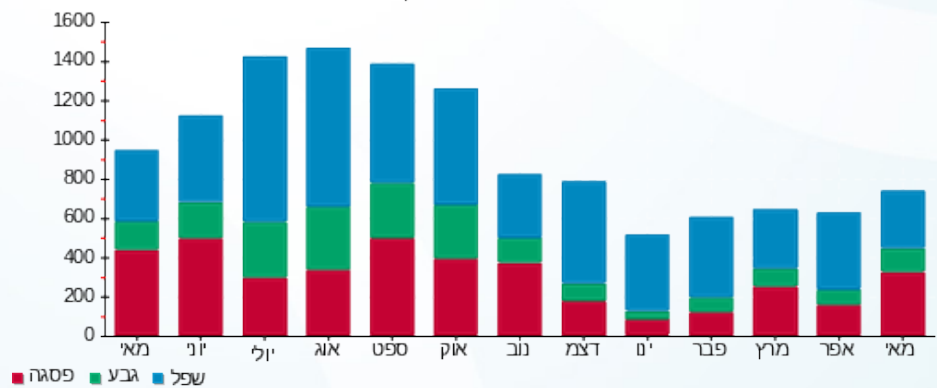
210.98 ₪	תשלום קבוע	
16.08 ₪	תשלום עבור גודל חיבור בKVA (3x80)	
500.09 ₪	סה"כ לתשלום	לא כולל מע"מ

התפלגות חיוב בש"ח לפי תע"ז



■ פסגה (122.60 ₪)
 ■ גבע (47.55 ₪)
 ■ שפל (102.88 ₪)

הסטוריית צריכה בקוט"ש





01/06/23 תאריך הפקה:
 31/05/23 תאריך קריאה נוכחית:
 01/05/23 תאריך קריאה קודמת:

שם דייר: בנק דיסקונט קומה 1
 שם אתר: אינשטיין חיפה

לקוח/ה נכבד/ה, אנו מתכבדים להגיש את חישוב צריכת החשמל לתקופה 01/05/23 - 31/05/23:

בנק דיסקונט קומה 1 - 2 - 16193821 (3x125)

סוג תעריף	סוג צריכה	קריאה קודמת	קריאה נוכחית	סה"כ צריכה בקוט"ש	מחיר לקוט"ש בא"ג	סה"כ לתשלום
פרטי חשבון עבור תאריכים:						
777	פסגה	01/05/23	31/05/23	2,704.60	39.17	1,059.39 ₪
778	גבע	52,310.20	52,873.20	563.00	39.17	220.53 ₪
779	שפל	124,589.80	131,558.00	6,968.20	34.91	2,432.60 ₪

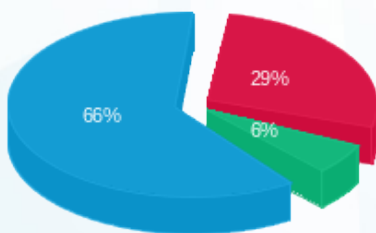
סה"כ לדייר:

פסגה	גבע	שפל	סה"כ	שיא ביקוש
2,704.60	563.00	6,968.20	10,235.80	13.96
1,059.39 ₪	220.53 ₪	2,432.60 ₪	3,712.52 ₪	

סה"כ צריכה
 סה"כ לתשלום

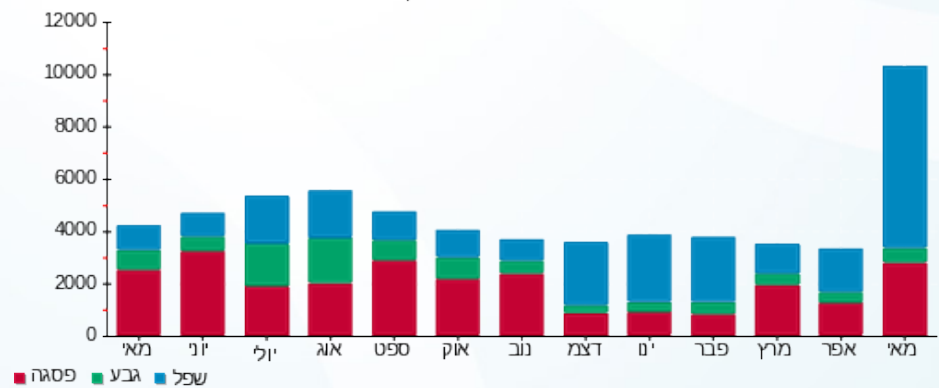
210.98 ₪	תשלום קבוע	
25.13 ₪	תשלום עבור גודל חיבור בKVA (3x125)	
3,948.62 ₪	סה"כ לתשלום	לא כולל מע"מ

התפלגות חיוב בש"ח לפי תע"ז



פסגה (1,059.39 ₪) - 66%
 גבע (220.53 ₪) - 29%
 שפל (2,432.60 ₪) - 6%

הסטוריית צריכה בקוט"ש





01/06/23 תאריך הפקה:
 31/05/23 תאריך קריאה נוכחית:
 01/05/23 תאריך קריאה קודמת:

שם דייר: בנק דיסקונט קומה 2
 שם אתר: אינשטיין חיפה

לקוח/ה נכבד/ה, אנו מתכבדים להגיש את חישוב צריכת החשמל לתקופה 01/05/23 - 31/05/23:

בנק דיסקונט קומה 2 - 2 - 16193822 (3x160)

סוג תעריף	סוג צריכה	קריאה קודמת	קריאה נוכחית	סה"כ צריכה בקוט"ש	מחיר לקוט"ש בא"ג	סה"כ לתשלום
פרטי חשבון עבור תאריכים:						
777	פסגה	01/05/23	31/05/23	3,754.80	39.17	1,470.76 ₪
778	גבע	58,302.60	58,923.60	621.00	39.17	243.25 ₪
779	שפל	140,373.60	141,445.60	1,072.00	34.91	374.24 ₪

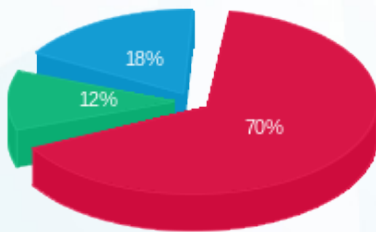
סה"כ לדייר:

פסגה	גבע	שפל	סה"כ	שיא ביקוש
3,754.80	621.00	1,072.00	5,447.80	27.31
1,470.76 ₪	243.25 ₪	374.24 ₪	2,088.24 ₪	

סה"כ צריכה
 סה"כ לתשלום

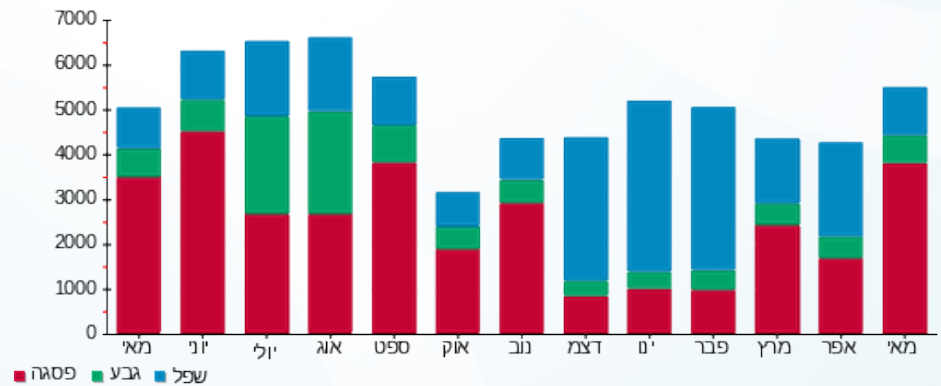
210.98 ₪	תשלום קבוע	
32.16 ₪	תשלום עבור גודל חיבור ב KVA (3x160)	
2,331.38 ₪	סה"כ לתשלום	לא כולל מע"מ

התפלגות חיוב בש"ח לפי תע"ז



■ פסגה (1,470.76 ₪)
 ■ גבע (243.25 ₪)
 ■ שפל (374.24 ₪)

הסטוריית צריכה בקוט"ש



01/06/23 תאריך הפקה:
 31/05/23 תאריך קריאה נוכחית:
 01/05/23 תאריך קריאה קודמת:

שם דייר: דומינוס פיצה
 שם אתר: אינשטיין חיפה

לקוח/ה נכבד/ה, אנו מתכבדים להגיש את חישוב צריכת החשמל לתקופה 01/05/23 - 31/05/23:

דומינוס פיצה - 3 - 18170596 (3x100)

סה"כ לתשלום	מחיר לקוט"ש בא"ג	סה"כ צריכה בקוט"ש	קריאה נוכחית	קריאה קודמת	סוג צריכה	סוג תעריף
			31/05/23	01/05/23	פרטי חשבון עבור תאריכים:	
2,414.20 ₪	39.17	6,163.40	16,613.60	10,450.20	פסגה	777
1,122.18 ₪	39.17	2,864.90	7,547.40	4,682.50	גבע	778
1,531.43 ₪	34.91	4,386.80	17,646.90	13,260.10	שפל	779

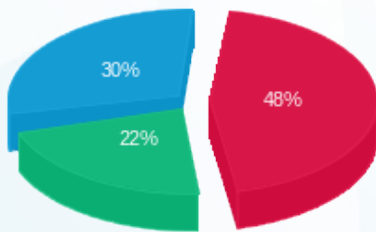
סה"כ לדייר:

שיא ביקוש	סה"כ	שפל	גבע	פסגה
52.52	13,415.10	4,386.80	2,864.90	6,163.40
	5,067.82 ₪	1,531.43 ₪	1,122.18 ₪	2,414.20 ₪

סה"כ צריכה
 סה"כ לתשלום

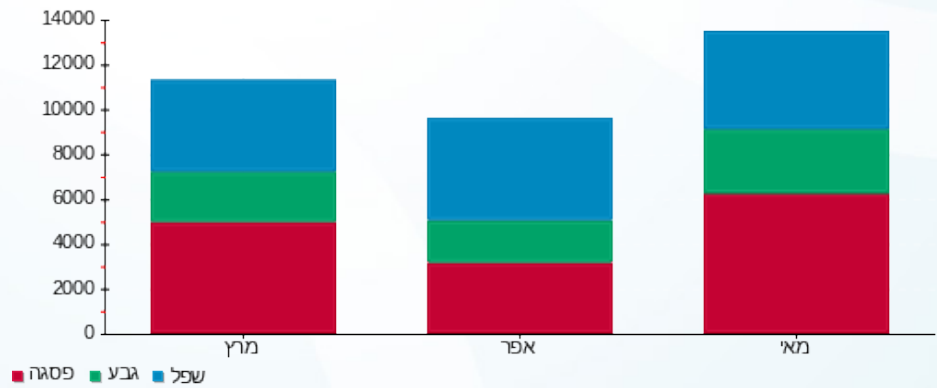
210.98 ₪	תשלום קבוע	
20.10 ₪	תשלום עבור גודל חיבור בKVA (3x100)	
5,298.90 ₪	סה"כ לתשלום	לא כולל מע"מ

התפלגות חיוב בש"ח לפי תעו"ז



■ פסגה (2,414.20 ₪)
 ■ גבע (1,122.18 ₪)
 ■ שפל (1,531.43 ₪)

הסטוריית צריכה בקוט"ש



01/06/23 תאריך הפקה:
 31/05/23 תאריך קריאה נוכחי:
 01/05/23 תאריך קריאה קודמת:

שם דייר: טמבוריה - לוגאסי
 שם אתר: אינשטיין חיפה

לקוח/ה נכבד/ה, אנו מתכבדים להגיש את חישוב צריכת החשמל לתקופה 01/05/23 - 31/05/23:

טמבוריה - 1 - 16048041 (3x80)

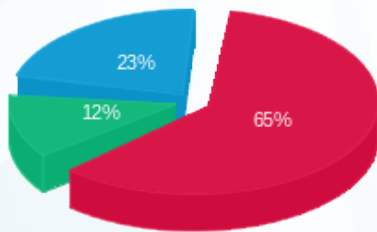
סוג תעריף	סוג צריכה	קריאה קודמת	קריאה נוכחית	סה"כ צריכה בקוט"ש	מחיר לקוט"ש בא"ג	סה"כ לתשלום
פרטי חשבון עבור תאריכים:		01/05/23	31/05/23			
517		46,751.80	47,109.60	357.80	51.34	183.69 ₪

סה"כ לדייר:

שיא ביקוש	סה"כ
3.43	357.80
	183.69 ₪

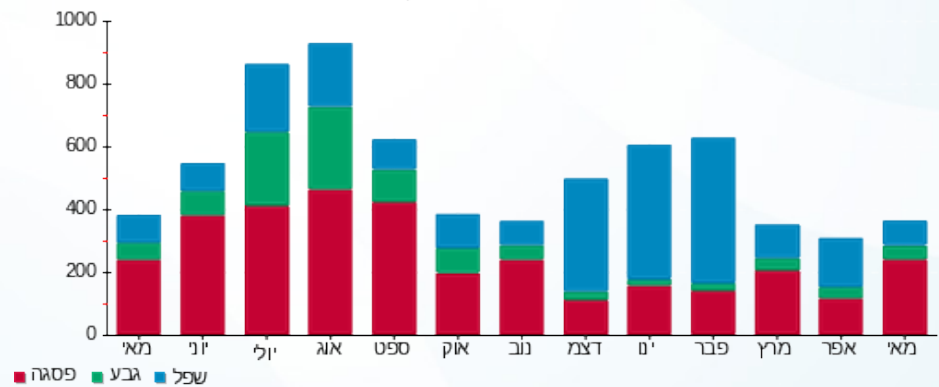
תשלום קבוע	תשלום עבור גודל חיבור בKVA (3x80)	סה"כ לתשלום	לא כולל מע"מ
21.69 ₪	16.08 ₪	221.47 ₪	

התפלגות חיוב בש"ח לפי תעו"ז



פסגה (119.37 ₪) ■
 גבע (22.69 ₪) ■
 שפל (41.64 ₪) ■

הסטוריית צריכה בקוט"ש





01/06/23 תאריך הפקה:
 31/05/23 תאריך קריאה נוכחית:
 01/05/23 תאריך קריאה קודמת:

שם דייר: לוח ציבורי
 שם אתר: אינשטיין חיפה

לקוח/ה נכבד/ה, אנו מתכבדים להגיש את חישוב צריכת החשמל לתקופה 01/05/23 - 31/05/23:

לוח ציבורי - 3 - 16048042(0x0)

סוג תעריף	סוג צריכה	קריאה קודמת	קריאה נוכחית	סה"כ צריכה בקוט"ש	מחיר לקוט"ש בא"ג	סה"כ לתשלום
פרטי חשבון עבור תאריכים:						
		01/05/23	31/05/23			
777	פסגה	241,258.00	246,516.40	5,258.40	39.17	2,059.72 ₪
778	גבע	104,534.40	106,018.00	1,483.60	39.17	581.13 ₪
779	שפל	271,049.60	273,169.60	2,120.00	34.91	740.09 ₪

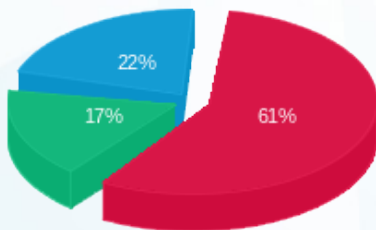
סה"כ לדייר:

פסגה	גבע	שפל	סה"כ	שיא ביקוש
5,258.40	1,483.60	2,120.00	8,862.00	29.14
2,059.72 ₪	581.13 ₪	740.09 ₪	3,380.93 ₪	

סה"כ צריכה
 סה"כ לתשלום

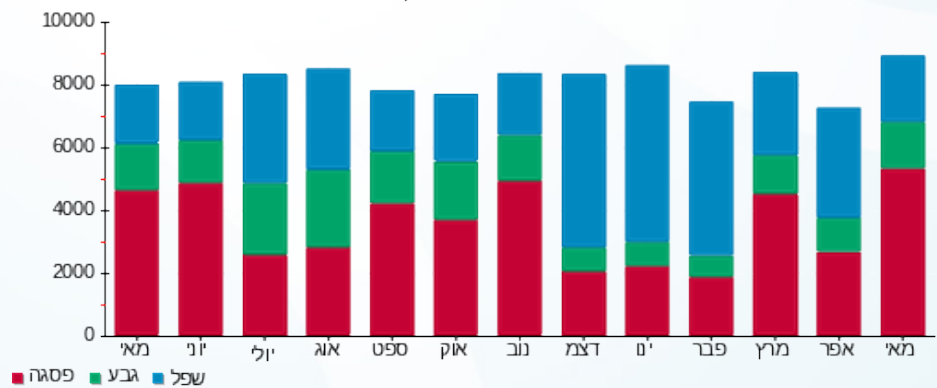
0.00 ₪	תשלום קבוע	
0.00 ₪	תשלום עבור גודל חיבור בKVA (0x0)	
3,380.93 ₪	סה"כ לתשלום	לא כולל מע"מ

התפלגות חיוב בש"ח לפי תעו"ז



פסגה (2,059.72 ₪) 61%
 גבע (581.13 ₪) 17%
 שפל (740.09 ₪) 22%

הסטוריית צריכה בקוט"ש





01/06/23 תאריך הפקה:
 31/05/23 תאריך קריאה נוכחית:
 01/05/23 תאריך קריאה קודמת:

שם דייר: ליאם פיצוחים
 שם אתר: אינשטיין חיפה

לקוח/ה נכבד/ה, אנו מתכבדים להגיש את חישוב צריכת החשמל לתקופה 01/05/23 - 31/05/23:

ליאם פיצוחים - 4 - 16193824(3x40)

סוג תעריף	סוג צריכה	קריאה קודמת	קריאה נוכחית	סה"כ צריכה בקוט"ש	מחיר לקוט"ש בא"ג	סה"כ לתשלום
פרטי חשבון עבור תאריכים:						
777	פסגה	01/05/23	31/05/23	1,622.30	39.17	635.45 ₪
778	גבע	40,755.85	41,343.35	587.50	39.17	230.12 ₪
779	שפל	121,069.95	122,479.50	1,409.55	34.91	492.07 ₪

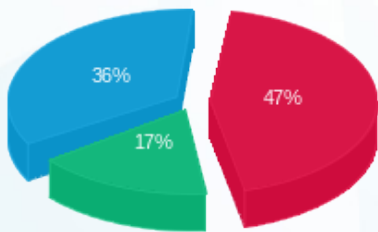
סה"כ לדיר:

פסגה	גבע	שפל	סה"כ	שיא ביקוש
1,622.30	587.50	1,409.55	3,619.35	8.51
₪ 635.45	₪ 230.12	₪ 492.07	₪ 1,357.65	

סה"כ צריכה
 סה"כ לתשלום

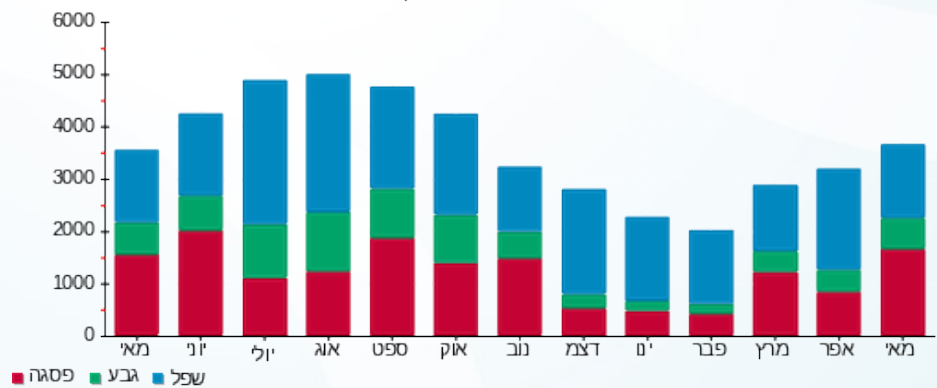
210.98 ₪	תשלום קבוע	
8.04 ₪	תשלום עבור גודל חיבור בKVA (3x40)	
1,576.67 ₪	סה"כ לתשלום	לא כולל מע"מ

התפלגות חיוב בש"ח לפי תע"ז



פסגה (₪ 635.45) 47%
 גבע (₪ 230.12) 17%
 שפל (₪ 492.07) 36%

הסטוריית צריכה בקוט"ש



01/06/23 תאריך הפקה:
 31/05/23 תאריך קריאה נוכחית:
 01/05/23 תאריך קריאה קודמת:

שם דייר: לינוי אומנויות
 שם אתר: אינשטיין חיפה

לקוח/ה נכבד/ה, אנו מתכבדים להגיש את חישוב צריכת החשמל לתקופה 01/05/23 - 31/05/23:

לינוי אומנויות - 2 - 16048041(3x63)

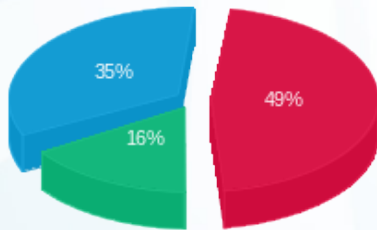
סוג תעריף	סוג צריכה	קריאה קודמת	קריאה נוכחית	סה"כ צריכה בקוט"ש	מחיר לקוט"ש בא"ג	סה"כ לתשלום
פרטי חשבון עבור תאריכים:		01/05/23	31/05/23			
517		84,620.30	85,294.40	674.10	51.34	346.08 ₪

סה"כ לדייר:

שיא ביקוש	סה"כ
3.94	674.10
	346.08 ₪

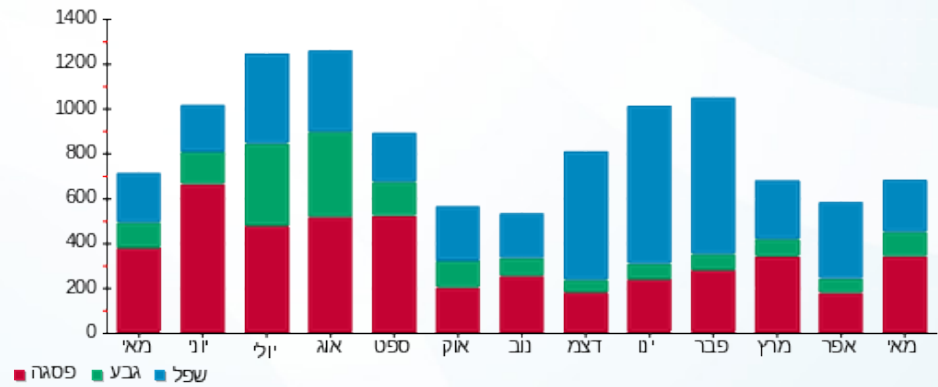
תשלום קבוע	תשלום עבור גודל חיבור בKVA (3x63)	סה"כ לתשלום	לא כולל מע"מ
21.69 ₪	12.66 ₪	380.44 ₪	

התפלגות חיוב בש"ח לפי תעו"ז



פסגה (169.78 ₪) 49%
 גבע (56.06 ₪) 16%
 שפל (120.24 ₪) 35%

הסטוריית צריכה בקוט"ש





01/06/23 תאריך הפקה:
 31/05/23 תאריך קריאה נוכחית:
 01/05/23 תאריך קריאה קודמת:

שם דייר: מספרה
 שם אתר: אינשטיין חיפה

לקוח/ה נכבד/ה, אנו מתכבדים להגיש את חישוב צריכת החשמל לתקופה 01/05/23 - 31/05/23:

מספרה - 2 - (3x40)16193823

סוג תעריף	סוג צריכה	קריאה קודמת	קריאה נוכחית	סה"כ צריכה בקוט"ש	מחיר לקוט"ש בא"ג	סה"כ לתשלום
פרטי חשבון עבור תאריכים:						
777	פסגה	01/05/23	31/05/23	764.40	39.17	299.42 ₪
778	גבע	19,654.30	19,770.30	116.00	39.17	45.44 ₪
779	שפל	37,062.55	37,071.30	8.75	34.91	3.05 ₪

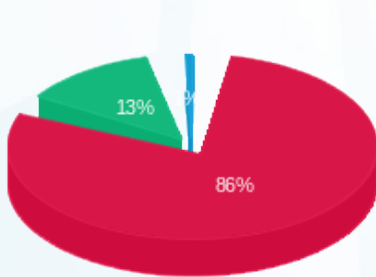
סה"כ לדייר:

פסגה	גבע	שפל	סה"כ	שיא ביקוש
764.40	116.00	8.75	889.15	17.28
299.42 ₪	45.44 ₪	3.05 ₪	347.91 ₪	

סה"כ צריכה
 סה"כ לתשלום

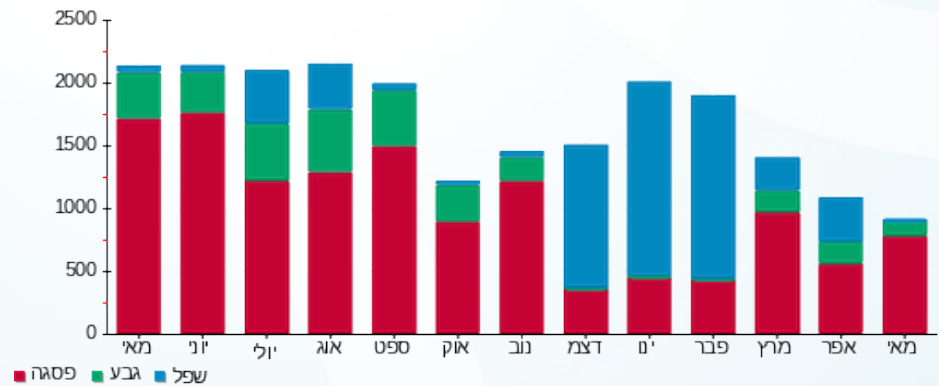
210.98 ₪	תשלום קבוע	
8.04 ₪	תשלום עבור גודל חיבור בKVA (3x40)	
566.93 ₪	סה"כ לתשלום	לא כולל מע"מ

התפלגות חיוב בש"ח לפי תעו"ז



■ פסגה (299.42 ₪)
 ■ גבע (45.44 ₪)
 ■ שפל (3.05 ₪)

הסטוריית צריכה בקוט"ש



01/06/23 תאריך הפקה:
 31/05/23 תאריך קריאה נוכחית:
 01/05/23 תאריך קריאה קודמת:

שם דייר: מרפאות
 שם אתר: אינשטיין חיפה

לקוח/ה נכבד/ה, אנו מתכבדים להגיש את חישוב צריכת החשמל לתקופה 01/05/23 - 31/05/23:

מרפאות - 1 - 16193824 (3x80)

סוג תעריף	סוג צריכה	קריאה קודמת	קריאה נוכחית	סה"כ צריכה בקוט"ש	מחיר לקוט"ש בא"ג	סה"כ לתשלום
פרטי חשבון עבור תאריכים:						
777	פסגה	01/05/23	31/05/23	1,810.00	39.17	708.98 ₪
778	גבע	26,474.60	26,856.80	382.20	39.17	149.71 ₪
779	שפל	43,386.10	43,723.10	337.00	34.91	117.65 ₪

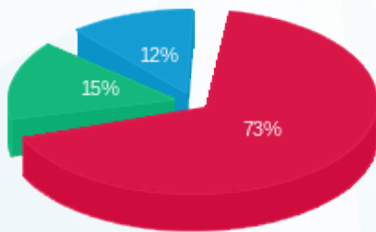
סה"כ לדיר:

פסגה	גבע	שפל	סה"כ	שיא ביקוש
1,810.00	382.20	337.00	2,529.20	15.96
708.98 ₪	149.71 ₪	117.65 ₪	976.33 ₪	

סה"כ צריכה
 סה"כ לתשלום

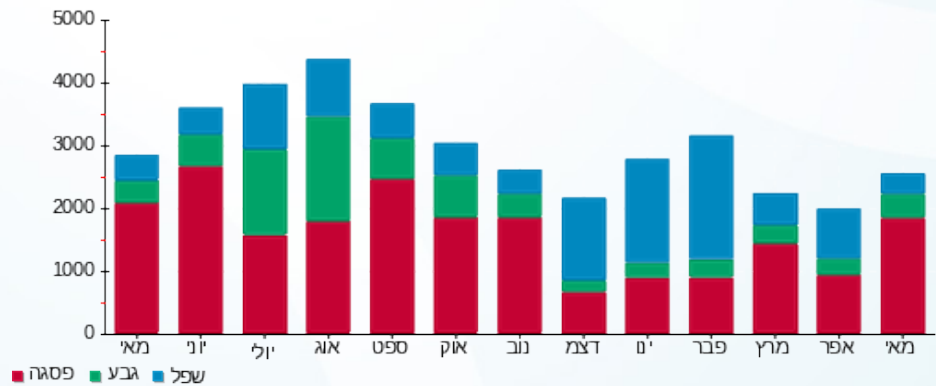
210.98 ₪	תשלום קבוע	
16.08 ₪	תשלום עבור גודל חיבור בKVA (3x80)	
1,203.39 ₪	סה"כ לתשלום	לא כולל מע"מ

התפלגות חיוב בש"ח לפי תעו"ז



פסגה (708.98 ₪) - 73%
 גבע (149.71 ₪) - 15%
 שפל (117.65 ₪) - 12%

הסטוריית צריכה בקוט"ש





01/06/23 תאריך הפקה:
 31/05/23 תאריך קריאה נוכחית:
 01/05/23 תאריך קריאה קודמת:

שם דייר: סונובה
 שם אתר: אינשטיין חיפה

לקוח/ה נכבד/ה, אנו מתכבדים להגיש את חישוב צריכת החשמל לתקופה 01/05/23 - 31/05/23:

סונובה - 3 - 16193821(3x100)

סוג תעריף	סוג צריכה	קריאה קודמת	קריאה נוכחית	סה"כ צריכה בקוט"ש	מחיר לקוט"ש בא"ג	סה"כ לתשלום
פרטי חשבון עבור תאריכים:						
777	פסגה	01/05/23	31/05/23	472.10	39.17	184.92 ₪
778	גבע	753.70	795.60	41.90	39.17	16.41 ₪
779	שפל	3,226.20	3,330.10	103.90	34.91	36.27 ₪

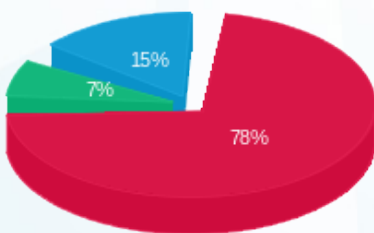
סה"כ לדייר:

פסגה	גבע	שפל	סה"כ	שיא ביקוש
472.10	41.90	103.90	617.90	5.55
184.92 ₪	16.41 ₪	36.27 ₪	237.61 ₪	

סה"כ צריכה
 סה"כ לתשלום

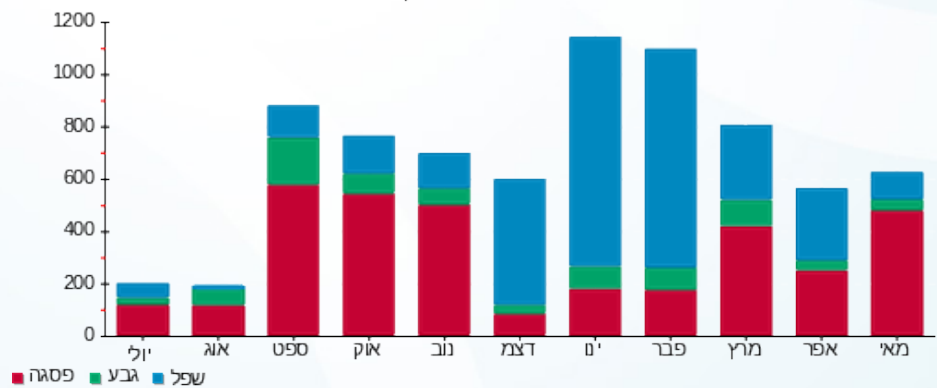
210.98 ₪	תשלום קבוע	
20.10 ₪	תשלום עבור גודל חיבור בKVA (3x100)	
468.69 ₪	סה"כ לתשלום	לא כולל מע"מ

התפלגות חיוב בש"ח לפי תעו"ז



■ פסגה (184.92 ₪)
 ■ גבע (16.41 ₪)
 ■ שפל (36.27 ₪)

הסטוריית צריכה בקוט"ש





01/06/23 תאריך הפקדה:
 31/05/23 תאריך קריאה נוכחית:
 01/05/23 תאריך קריאה קודמת:

שם דייר: סופר פארם
 שם אתר: אינשטיין חיפה

לקוח/ה נכבד/ה, אנו מתכבדים להגיש את חישוב צריכת החשמל לתקופה 01/05/23 - 31/05/23:

סופר פארם - 2 - 18170596(3x630)

סוג תעריף	סוג צריכה	קריאה קודמת	קריאה נוכחית	סה"כ צריכה בקוט"ש	מחיר לקוט"ש בא"ג	סה"כ לתשלום
פרטי חשבון עבור תאריכים:						
777	פסגה	01/05/23	31/05/23	6,023.20	39.17	2,359.29 ₪
778	גבע	2,975.20	4,746.40	1,771.20	39.17	693.78 ₪
779	שפל	9,479.20	11,631.20	2,152.00	34.91	751.26 ₪

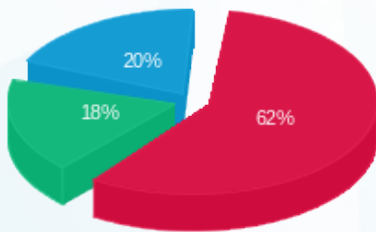
סה"כ לדייר:

פסגה	גבע	שפל	סה"כ	שיא ביקוש
6,023.20	1,771.20	2,152.00	9,946.40	27.24
2,359.29 ₪	693.78 ₪	751.26 ₪	3,804.33 ₪	

סה"כ צריכה
 סה"כ לתשלום

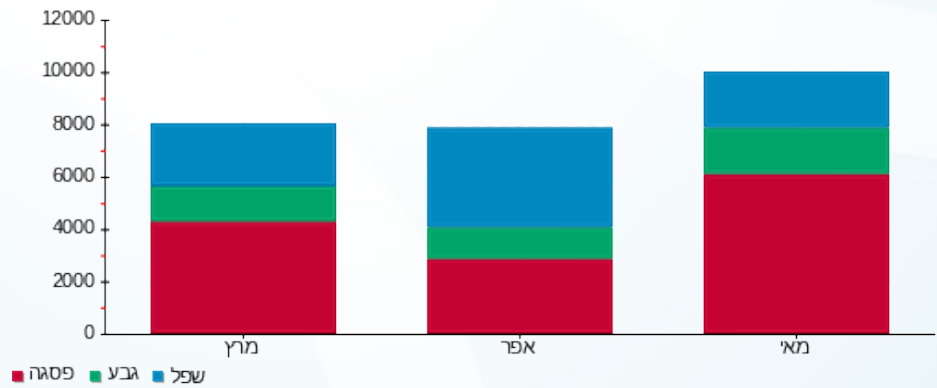
210.98 ₪	תשלום קבוע	
126.63 ₪	תשלום עבור גודל חיבור בKVA (3x630)	
4,141.94 ₪	סה"כ לתשלום	לא כולל מע"מ

התפלגות חיוב בש"ח לפי תעו"ז



פסגה (2,359.29 ₪) 62%
 גבע (693.78 ₪) 18%
 שפל (751.26 ₪) 20%

הסטוריית צריכה בקוט"ש





01/06/23 תאריך הפקה:
 31/05/23 תאריך קריאה נוכחית:
 01/05/23 תאריך קריאה קודמת:

שם דייר: סטופ מרקט
 שם אתר: אינשטיין חיפה

לקוח/ה נכבד/ה, אנו מתכבדים להגיש את חישוב צריכת החשמל לתקופה 01/05/23 - 31/05/23:

סטופ מרקט - 1 - 18170596 (3x630)

סוג תעריף	סוג צריכה	קריאה קודמת	קריאה נוכחית	סה"כ צריכה בקוט"ש	מחיר לקוט"ש בא"ג	סה"כ לתשלום
פרטי חשבון עבור תאריכים:						
777	פסגה	01/05/23	31/05/23	25,532.80	39.17	10,001.20 ₪
778	גבע	17,860.80	26,667.20	8,806.40	39.17	3,449.47 ₪
779	שפל	72,841.60	91,605.60	18,764.00	34.91	6,550.51 ₪

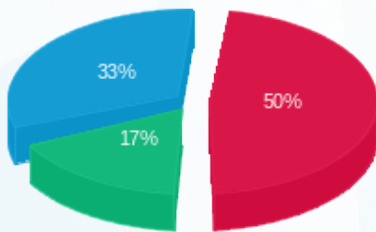
סה"כ לדייר:

פסגה	גבע	שפל	סה"כ	שיא ביקוש
25,532.80	8,806.40	18,764.00	53,103.20	131.31
10,001.20 ₪	3,449.47 ₪	6,550.51 ₪	20,001.18 ₪	

סה"כ צריכה
 סה"כ לתשלום

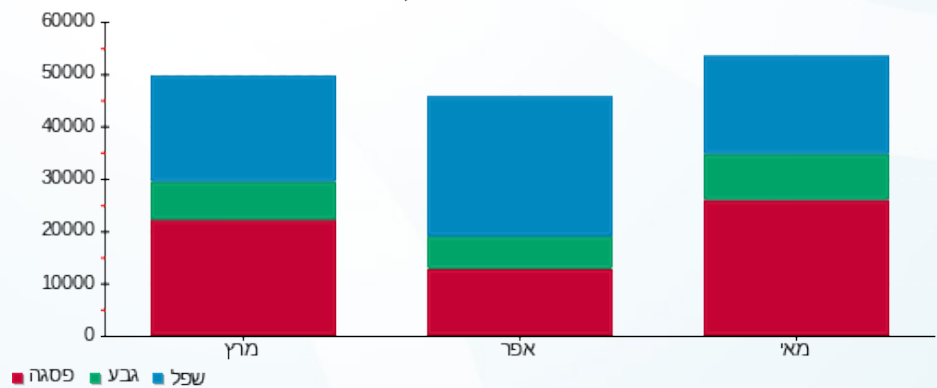
210.98 ₪	תשלום קבוע	
126.63 ₪	תשלום עבור גודל חיבור בKVA (3x630)	
20,338.79 ₪	סה"כ לתשלום	לא כולל מע"מ

התפלגות חיוב בש"ח לפי תע"ז



פסגה (10,001.20 ₪) ■
 גבע (3,449.47 ₪) ■
 שפל (6,550.51 ₪) ■

הסטוריית צריכה בקוט"ש



01/06/23 תאריך הפקה:
 31/05/23 תאריך קריאה נוכחית:
 01/05/23 תאריך קריאה קודמת:

שם דייר: סינטה בר
 שם אתר: אינשטיין חיפה

לקוח/ה נכבד/ה, אנו מתכבדים להגיש את חישוב צריכת החשמל לתקופה 01/05/23 - 31/05/23:

סינטה בר - 4 - 18170596(3x160)

סה"כ לתשלום	מחיר לקוט"ש בא"ג	סה"כ צריכה בקוט"ש	קריאה נוכחית	קריאה קודמת	סוג צריכה	סוג תעריף
			31/05/23	01/05/23		פרטי חשבון עבור תאריכים:
₪ 5,298.84	39.17	13,527.80	32,769.40	19,241.60	פסגה	777
₪ 1,938.37	39.17	4,948.60	13,207.60	8,259.00	גבע	778
₪ 2,505.21	34.91	7,176.20	36,956.40	29,780.20	שפל	779

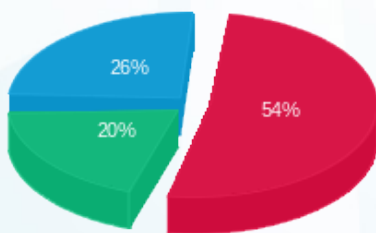
סה"כ לדייר:

שיא ביקוש	סה"כ	שפל	גבע	פסגה
76.34	25,652.60	7,176.20	4,948.60	13,527.80
	₪ 9,742.42	₪ 2,505.21	₪ 1,938.37	₪ 5,298.84

סה"כ צריכה
 סה"כ לתשלום

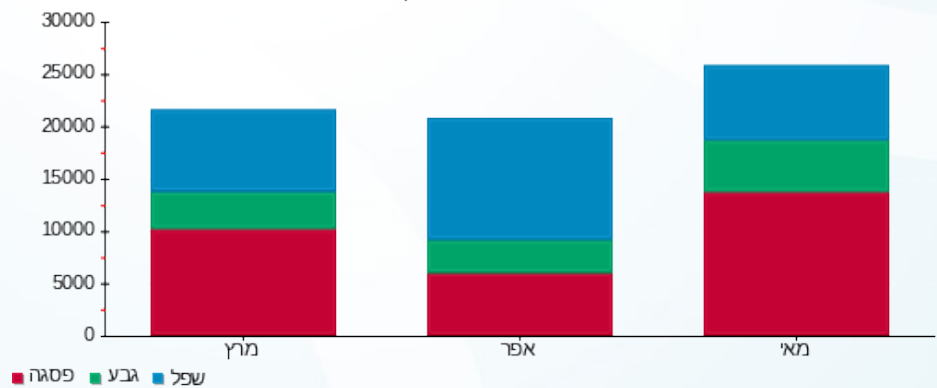
₪ 210.98	תשלום קבוע	
₪ 32.16	תשלום עבור גודל חיבור בKVA (3x160)	
₪ 9,985.56	סה"כ לתשלום	לא כולל מע"מ

התפלגות חיוב בש"ח לפי תע"ז



■ פסגה (₪ 5,298.84)
 ■ גבע (₪ 1,938.37)
 ■ שפל (₪ 2,505.21)

הסטוריית צריכה בקוט"ש





01/06/23 תאריך הפקה:
 31/05/23 תאריך קריאה נוכחית:
 01/05/23 תאריך קריאה קודמת:

שם דייר: פייס ארט
 שם אתר: אינשטיין חיפה

לקוח/ה נכבד/ה, אנו מתכבדים להגיש את חישוב צריכת החשמל לתקופה 01/05/23 - 31/05/23:

פייס ארט - 4 - 16193823 (3x40)

סוג תעריף	סוג צריכה	קריאה קודמת	קריאה נוכחית	סה"כ צריכה בקוט"ש	מחיר לקוט"ש בא"ג	סה"כ לתשלום
פרטי חשבון עבור תאריכים:						
777	פסגה	01/05/23	31/05/23	585.30	39.17	229.26 ₪
778	גבע	7,185.20	7,326.00	140.80	39.17	55.15 ₪
779	שפל	19,429.30	19,684.40	255.10	34.91	89.06 ₪

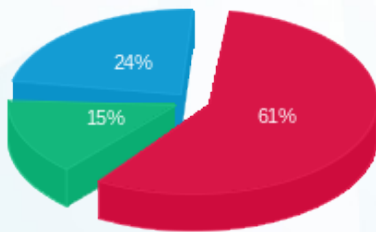
סה"כ לדייר:

פסגה	גבע	שפל	סה"כ	שיא ביקוש
585.30	140.80	255.10	981.20	6.83
229.26 ₪	55.15 ₪	89.06 ₪	373.47 ₪	

סה"כ צריכה
 סה"כ לתשלום

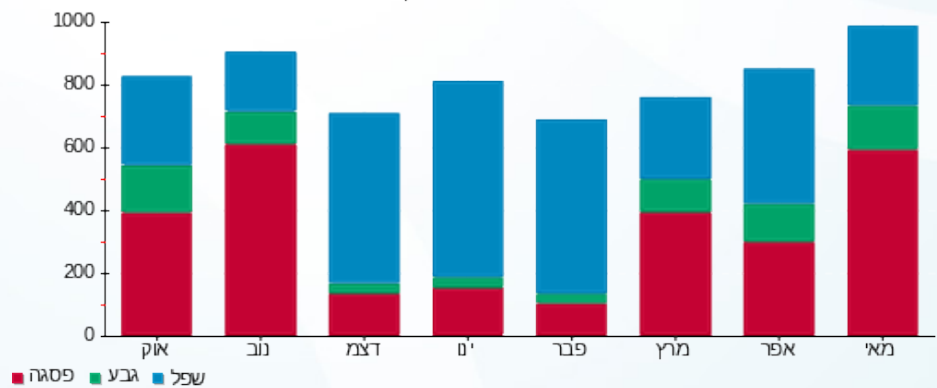
210.98 ₪	תשלום קבוע	
8.04 ₪	תשלום עבור גודל חיבור בKVA (3x40)	
592.49 ₪	סה"כ לתשלום	לא כולל מע"מ

התפלגות חיוב בש"ח לפי תעו"ז



■ פסגה (229.26 ₪)
 ■ גבע (55.15 ₪)
 ■ שפל (89.06 ₪)

הסטוריית צריכה בקוט"ש



01/06/23 תאריך הפקה:
 31/05/23 תאריך קריאה נוכחית:
 01/05/23 תאריך קריאה קודמת:

שם דייר: קופת חולים כללית
 שם אתר: אינשטיין חיפה

לקוח/ה נכבד/ה, אנו מתכבדים להגיש את חישוב צריכת החשמל לתקופה 01/05/23 - 31/05/23:

קופת חולים כללית - 4 - 16048042(3x160)

סוג תעריף	סוג צריכה	קריאה קודמת	קריאה נוכחית	סה"כ צריכה בקוט"ש	מחיר לקוט"ש בא"ג	סה"כ לתשלום
פרטי חשבון עבור תאריכים:						
		01/05/23	31/05/23			
777	פסגה	305,569.80	311,442.60	5,872.80	39.17	2,300.38 ₪
778	גבע	122,640.20	123,918.80	1,278.60	39.17	500.83 ₪
779	שפל	356,901.20	359,404.00	2,502.80	34.91	873.73 ₪

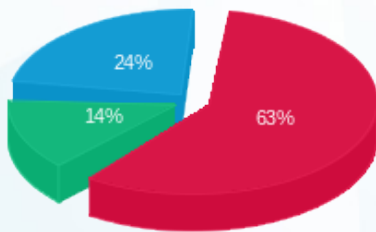
סה"כ לדייר:

פסגה	גבע	שפל	סה"כ	שיא ביקוש
5,872.80	1,278.60	2,502.80	9,654.20	53.42
2,300.38 ₪	500.83 ₪	873.73 ₪	3,674.93 ₪	

סה"כ צריכה
 סה"כ לתשלום

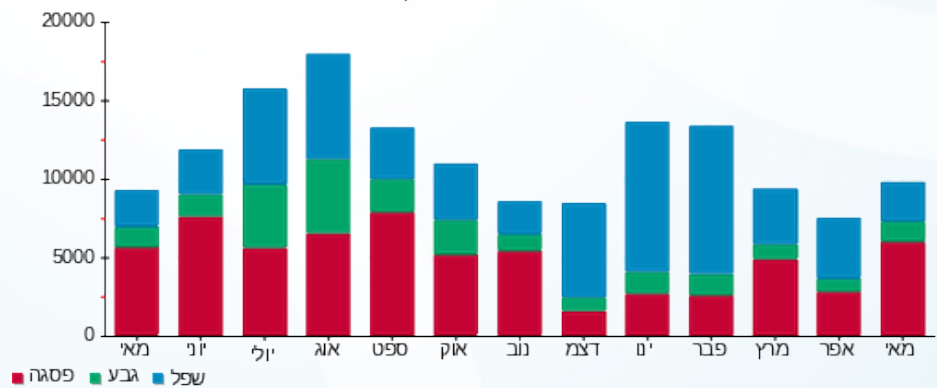
210.98 ₪	תשלום קבוע	
32.16 ₪	תשלום עבור גודל חיבור בKVA (3x160)	
3,918.07 ₪	סה"כ לתשלום	לא כולל מע"מ

התפלגות חיוב בש"ח לפי תעו"ז



פסגה (2,300.38 ₪) 63%
 גבע (500.83 ₪) 14%
 שפל (873.73 ₪) 24%

הסטוריית צריכה בקוט"ש





01/06/23 תאריך הפקה:
 31/05/23 תאריך קריאה נוכחית:
 01/05/23 תאריך קריאה קודמת:

שם דייר: שובל הנדסה
 שם אתר: אינשטיין חיפה

לקוח/ה נכבד/ה, אנו מתכבדים להגיש את חישוב צריכת החשמל לתקופה 01/05/23 - 31/05/23:

שובל הנדסה - 1 - 16193822(3x40)

סוג תעריף	סוג צריכה	קריאה קודמת	קריאה נוכחית	סה"כ צריכה בקוט"ש	מחיר לקוט"ש בא"ג	סה"כ לתשלום
פרטי חשבון עבור תאריכים:						
777	פסגה	01/05/23	31/05/23	287.00	39.17	112.42 ₪
778	גבע	2,476.10	2,521.30	45.20	39.17	17.70 ₪
779	שפל	4,351.00	4,367.20	16.20	34.91	5.66 ₪

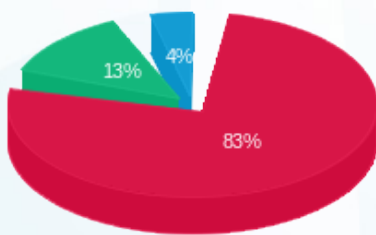
סה"כ לדייר:

פסגה	גבע	שפל	סה"כ	שיא ביקוש
287.00	45.20	16.20	348.40	5.87
112.42 ₪	17.70 ₪	5.66 ₪	135.78 ₪	

סה"כ צריכה
 סה"כ לתשלום

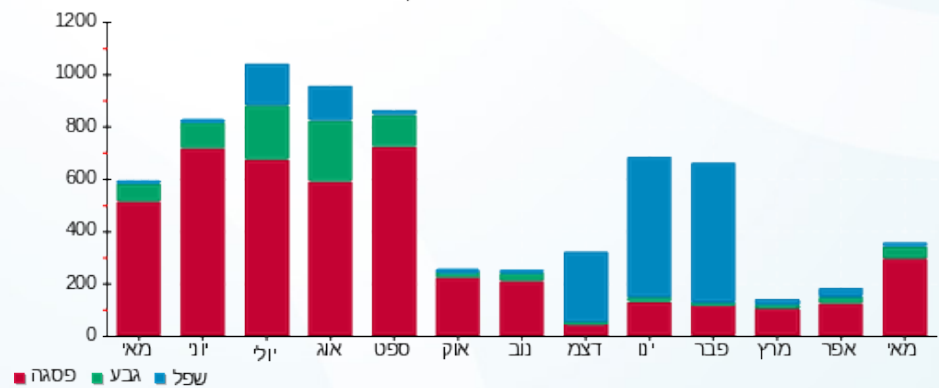
210.98 ₪	תשלום קבוע	
8.04 ₪	תשלום עבור גודל חיבור בKVA (3x40)	
354.80 ₪	סה"כ לתשלום	לא כולל מע"מ

התפלגות חיוב בש"ח לפי תע"ז



■ פסגה (112.42 ₪)
 ■ גבע (17.70 ₪)
 ■ שפל (5.66 ₪)

הסטוריית צריכה בקוט"ש



■ פסגה ■ גבע ■ שפל

