



02/06/23 תאריך הפקה:  
 31/05/23 תאריך קריאה נוכחית:  
 01/05/23 תאריך קריאה קודמת:

שם דייר: \*\*מחסן 12 פרטנר  
 שם אתר: סינמה סיטי נתניה

לקוח/ה נכבד/ה, אנו מתכבדים להגיש את חישוב צריכת החשמל לתקופה 01/05/23 - 31/05/23:

מחסן 12 פרטנר - 3 - 18170587(3x63)

סוג תעריף	סוג צריכה	קריאה קודמת	קריאה נוכחית	סה"כ צריכה בקוט"ש	מחיר לקוט"ש בא"ג	סה"כ לתשלום
פרטי חשבון עבור תאריכים:						
777	פסגה	01/05/23	31/05/23	273.90	39.17	107.29 ₪
778	גבע	7,438.10	7,449.20	11.10	39.17	4.35 ₪
779	שפל	22,658.00	23,827.10	1,169.10	34.91	408.13 ₪

סה"כ לדייר:

פסגה	גבע	שפל	סה"כ	שיא ביקוש
273.90	11.10	1,169.10	1,454.10	3.89
107.29 ₪	4.35 ₪	408.13 ₪	519.77 ₪	

סה"כ צריכה  
 סה"כ לתשלום

210.98 ₪	תשלום קבוע	
12.66 ₪	תשלום עבור גודל חיבור בKVA (3x63)	
743.41 ₪	סה"כ לתשלום	לא כולל מע"מ





02/06/23 תאריך הפקדה:  
 31/05/23 תאריך קריאה נוכחית:  
 01/05/23 תאריך קריאה קודמת:

שם דייר: \*\*ציבורי מחושב  
 שם אתר: סינמה סיטי נתניה

לקוח/ה נכבד/ה, אנו מתכבדים להגיש את חישוב צריכת החשמל לתקופה 01/05/23 - 31/05/23:

ציבורי מחושב - 1 - (0x0)

סוג תעריף	סוג צריכה	קריאה קודמת	קריאה נוכחית	סה"כ צריכה בקוט"ש	מחיר לקוט"ש בא"ג	סה"כ לתשלום
פרטי חשבון עבור תאריכים:						
777	פסגה	01/05/23	31/05/23	6,656.44	39.17	2,607.33 ₪
778	גבע	0.00	307.02	307.02	39.17	120.26 ₪
779	שפל	0.00	20,867.12	20,867.12	34.91	7,284.71 ₪

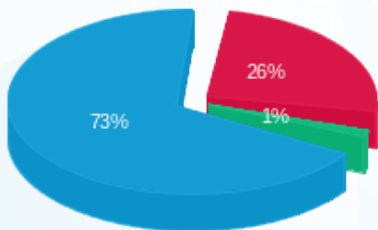
סה"כ לדייר:

פסגה	גבע	שפל	סה"כ	שיא ביקוש
6,656.44	307.02	20,867.12	27,830.58	
2,607.33 ₪	120.26 ₪	7,284.71 ₪	10,012.30 ₪	

סה"כ צריכה  
 סה"כ לתשלום

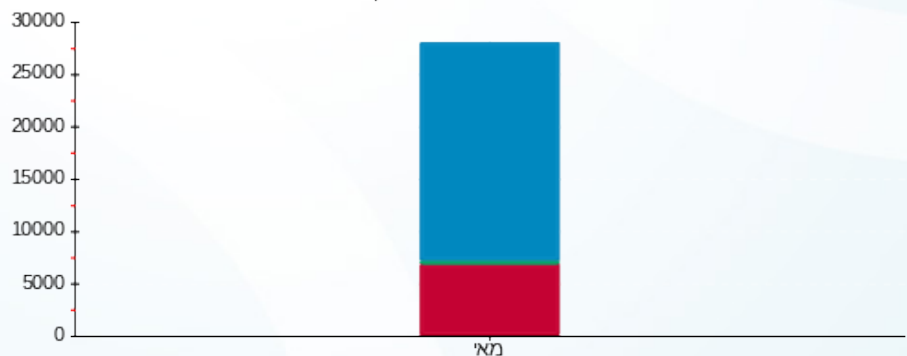
0.00 ₪	תשלום קבוע	
0.00 ₪	תשלום עבור גודל חיבור בKVA (0x0)	
10,012.30 ₪	סה"כ לתשלום	לא כולל מע"מ

התפלגות חיוב בש"ח לפי תעו"ז



פסגה (2,607.33 ₪) 73%  
 גבע (120.26 ₪) 1%  
 שפל (7,284.71 ₪) 26%

הסטוריית צריכה בקוט"ש



פסגה גבע שפל



02/06/23 תאריך הפקדה:  
 31/05/23 תאריך קריאה נוכחית:  
 01/05/23 תאריך קריאה קודמת:

שם דייר: \*טו גו  
 שם אתר: סינמה סיטי נתניה

**לקוח/ה נכבד/ה, אנו מתכבדים להגיש את חישוב צריכת החשמל לתקופה 01/05/23 - 31/05/23:**

טו גו - 2 - 18170784(3x160)

סה"כ לתשלום	מחיר לקוט"ש בא"ג	סה"כ צריכה בקוט"ש	קריאה נוכחית	קריאה קודמת	סוג צריכה	סוג תעריף
			31/05/23	01/05/23	פרטי חשבון עבור תאריכים:	
₪ 932.09	39.17	2,379.60	157,271.60	154,892.00	פסגה	777
₪ 0.00	39.17	0.00	52,005.40	52,005.40	גבע	778
₪ 2,098.23	34.91	6,010.40	71,338.60	65,328.20	שפל	779

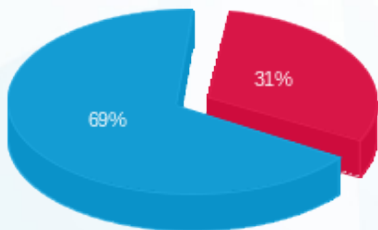
סה"כ לדיר:

שיא ביקוש	סה"כ	שפל	גבע	פסגה
36.45	8,390.00	6,010.40	0.00	2,379.60
	₪ 3,030.32	₪ 2,098.23	₪ 0.00	₪ 932.09

סה"כ צריכה  
 סה"כ לתשלום

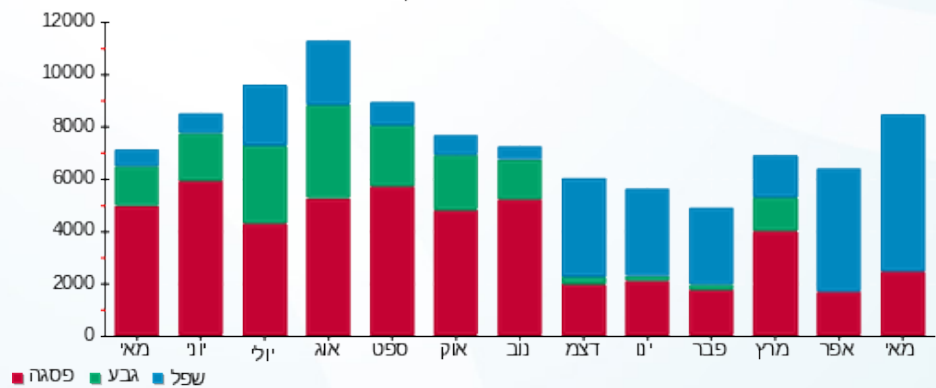
₪ 210.98	<b>תשלום קבוע</b>	
₪ 32.16	<b>תשלום עבור גודל חיבור בKVA (3x160)</b>	
₪ 3,273.46	<b>סה"כ לתשלום</b>	<b>לא כולל מע"מ</b>

התפלגות חיוב בש"ח לפי תעו"ז



■ פסגה (₪ 932.09)  
 ■ גבע (₪ 0.00)  
 ■ שפל (₪ 2,098.23)

הסטוריית צריכה בקוט"ש





02/06/23 תאריך הפקה:  
 31/05/23 תאריך קריאה נוכחית:  
 01/05/23 תאריך קריאה קודמת:

**שם דייר:** \*מיזוג אוויר להעמסה  
**שם אתר:** סינמה סיטי נתניה

**לקוח/ה נכבד/ה, אנו מתכבדים להגיש את חישוב צריכת החשמל לתקופה 01/05/23 - 31/05/23:**

**משאבות מרכז מסחרי - 4 - 18170790 (3x125)**

סוג תעריף	סוג צריכה	קריאה קודמת	קריאה נוכחית	סה"כ צריכה בקוט"ש	מחיר לקוט"ש בא"ג	סה"כ לתשלום
פרטי חשבון עבור תאריכים:			01/05/23	31/05/23		
777	פסגה	147,888.48	150,350.40	2,461.92	39.17	964.33 ₪
778	גבע	71,113.92	71,228.00	114.08	39.17	44.69 ₪
779	שפל	139,022.40	145,964.96	6,942.56	34.91	2,423.65 ₪

**צילר-1 - 1 - 18170792 (3x630)**

סוג תעריף	סוג צריכה	קריאה קודמת	קריאה נוכחית	סה"כ צריכה בקוט"ש	מחיר לקוט"ש בא"ג	סה"כ לתשלום
פרטי חשבון עבור תאריכים:			01/05/23	31/05/23		
777	פסגה	274,728.00	277,532.40	2,804.40	39.17	1,098.48 ₪
778	גבע	122,007.60	122,007.60	0.00	39.17	0.00 ₪
779	שפל	135,762.60	144,325.80	8,563.20	34.91	2,989.41 ₪

**לוח מ"א שטח מסחרי - 4 - 18170792 (0x0)**

סוג תעריף	סוג צריכה	קריאה קודמת	קריאה נוכחית	סה"כ צריכה בקוט"ש	מחיר לקוט"ש בא"ג	סה"כ לתשלום
פרטי חשבון עבור תאריכים:			01/05/23	31/05/23		
777	פסגה	368,030.40	371,332.80	3,302.40	39.17	1,293.55 ₪
778	גבע	185,961.60	186,134.40	172.80	39.17	67.69 ₪
779	שפל	217,270.80	226,176.00	8,905.20	34.91	3,108.81 ₪

**סה"כ לדייר:**

פסגה	גבע	שפל	סה"כ	שיא ביקוש
8,568.72	286.88	24,410.96	33,266.56	175.60
₪ 3,356.37	₪ 112.37	₪ 8,521.87	₪ 11,990.60	

**סה"כ צריכה**  
**סה"כ לתשלום**

0.00 ₪	<b>תשלום קבוע</b>	
151.76 ₪	<b>תשלום עבור גודל חיבור בKVA (3x755)</b>	
12,142.37 ₪	<b>סה"כ לתשלום</b>	<b>לא כולל מע"מ</b>





02/06/23 תאריך הפקדה:  
 31/05/23 תאריך קריאה נוכחית:  
 01/05/23 תאריך קריאה קודמת:

שם דייר: \*פליי גיים  
 שם אתר: סינמה סיטי נתניה

לקוח/ה נכבד/ה, אנו מתכבדים להגיש את חישוב צריכת החשמל לתקופה 01/05/23 - 31/05/23:

פליי גיים - 2 - 18170795 (3x63)

סה"כ לתשלום	מחיר לקוט"ש בא"ג	סה"כ צריכה בקוט"ש	קריאה נוכחית	קריאה קודמת	סוג צריכה	סוג תעריף
			31/05/23	01/05/23	פרטי חשבון עבור תאריכים:	
264.40 ₪	39.17	675.00	30,903.40	30,228.40	פסגה	777
11.79 ₪	39.17	30.10	16,579.00	16,548.90	גבע	778
764.08 ₪	34.91	2,188.70	34,753.90	32,565.20	שפל	779

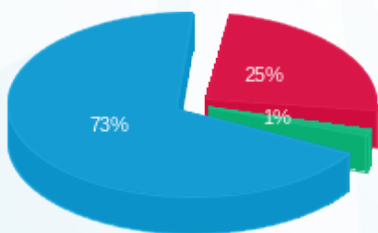
סה"כ לדייר:

שיא ביקוש	סה"כ	שפל	גבע	פסגה
6.54	2,893.80	2,188.70	30.10	675.00
	1,040.26 ₪	764.08 ₪	11.79 ₪	264.40 ₪

סה"כ צריכה  
 סה"כ לתשלום

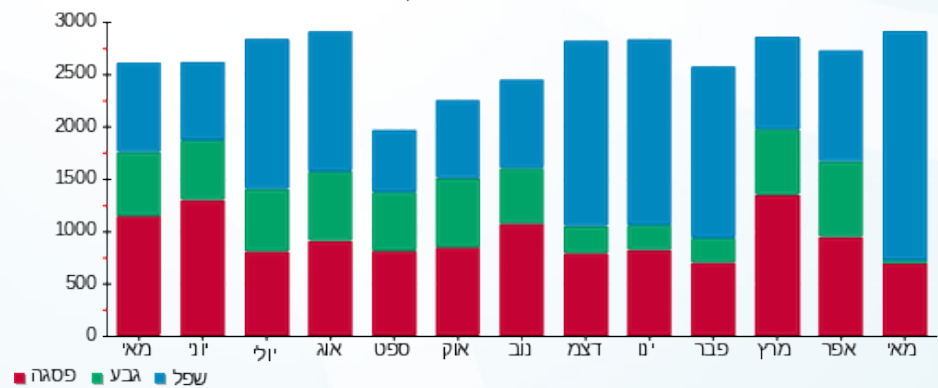
210.98 ₪	<b>תשלום קבוע</b>	
12.66 ₪	<b>תשלום עבור גודל חיבור בKVA (3x63)</b>	
1,263.91 ₪	<b>סה"כ לתשלום</b>	<b>לא כולל מע"מ</b>

התפלגות חיוב בש"ח לפי תע"ז



■ פסגה (264.40 ₪)  
 ■ גבע (11.79 ₪)  
 ■ שפל (764.08 ₪)

הסטוריית צריכה בקוט"ש





02/06/23

תאריך הפקדה:

שם דייר: \*פרש אנרגי

31/05/23

תאריך קריאה נוכחית:

שם אתר: סינמה סיטי נתניה

01/05/23

תאריך קריאה קודמת:

לקוח/ה נכבד/ה, אנו מתכבדים להגיש את חישוב צריכת החשמל לתקופה 01/05/23 - 31/05/23:

פרש אנרגי - 2 - 18170588(3x40)

סוג תעריף	סוג צריכה	קריאה קודמת	קריאה נוכחית	סה"כ צריכה בקוט"ש	מחיר לקוט"ש בא"ג	סה"כ לתשלום
פרטי חשבון עבור תאריכים:						
777	פסגה	01/05/23	31/05/23	333.60	39.17	130.67 ₪
778	גבע	9,570.85	9,584.65	13.80	39.17	5.41 ₪
779	שפל	27,183.70	28,470.40	1,286.70	34.91	449.19 ₪

סה"כ לדייר:

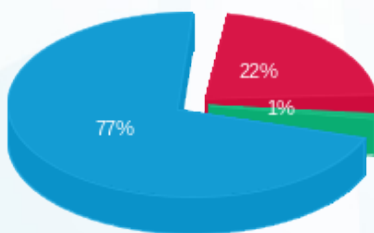
פסגה	גבע	שפל	סה"כ	שיא ביקוש
333.60	13.80	1,286.70	1,634.10	39.94
130.67 ₪	5.41 ₪	449.19 ₪	585.26 ₪	

סה"כ צריכה

סה"כ לתשלום

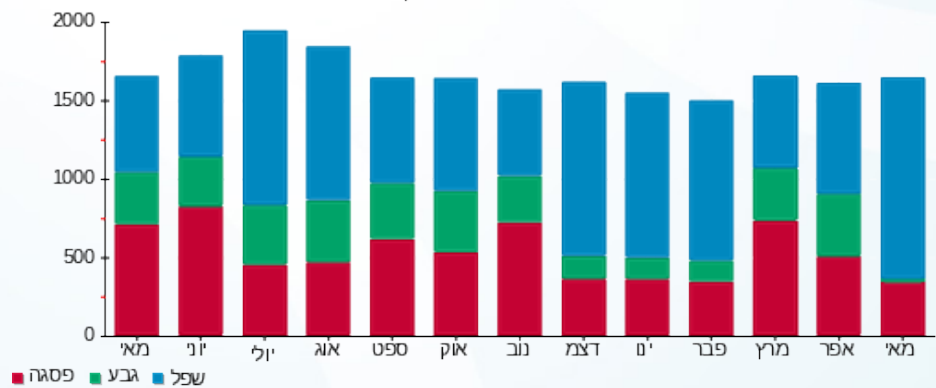
210.98 ₪	תשלום קבוע	
8.04 ₪	תשלום עבור גודל חיבור בKVA (3x40)	
804.28 ₪	סה"כ לתשלום	לא כולל מע"מ

התפלגות חיוב בש"ח לפי תעו"ז



- פסגה (130.67 ₪) 77%
- גבע (5.41 ₪) 22%
- שפל (449.19 ₪) 1%

הסטוריית צריכה בקוט"ש



02/06/23 תאריך הפקה:  
 31/05/23 תאריך קריאה נוכחית:  
 01/05/23 תאריך קריאה קודמת:

שם דייר: \*ציבורי - יטא  
 שם אתר: סינמה סיטי נתניה

לקוח/ה נכבד/ה, אנו מתכבדים להגיש את חישוב צריכת החשמל לתקופה 01/05/23 - 31/05/23:

Q7 - ל.מ"א יטא ציבורית - 3 - 18170792(0x0)

סוג תעריף	סוג צריכה	קריאה קודמת	קריאה נוכחית	סה"כ צריכה בקוט"ש	מחיר לקוט"ש בא"ג	סה"כ לתשלום
פרטי חשבון עבור תאריכים:						
777	פסגה	01/05/23	31/05/23	809.20	39.17	316.96 ₪
778	גבע	38,732.40	38,750.00	17.60	39.17	6.89 ₪
779	שפל	106,194.40	108,094.40	1,900.00	34.91	663.29 ₪

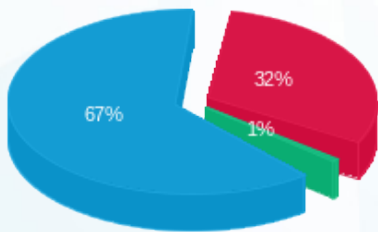
סה"כ לדייר:

פסגה	גבע	שפל	סה"כ	שיא ביקוש
809.20	17.60	1,900.00	2,726.80	9.70
316.96 ₪	6.89 ₪	663.29 ₪	987.15 ₪	

סה"כ צריכה  
 סה"כ לתשלום

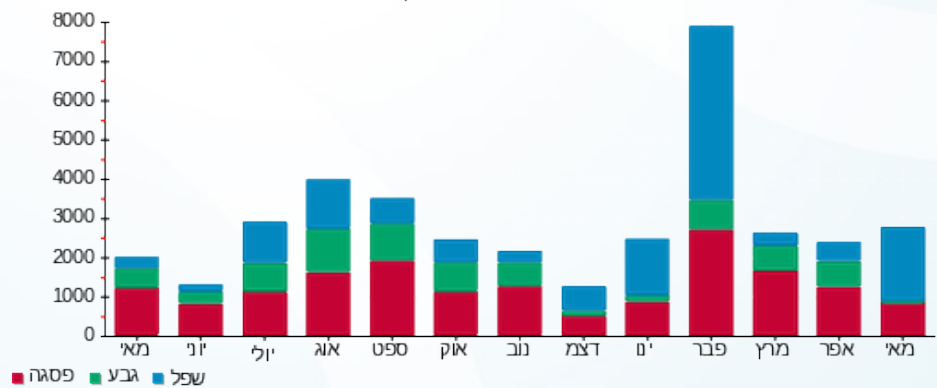
210.98 ₪	תשלום קבוע	
0.00 ₪	תשלום עבור גודל חיבור בKVA (0x0)	
1,198.13 ₪	סה"כ לתשלום	לא כולל מע"מ

התפלגות חיוב בש"ח לפי תעו"ז



פסגה (316.96 ₪) - 32%  
 גבע (6.89 ₪) - 1%  
 שפל (663.29 ₪) - 67%

הסטוריית צריכה בקוט"ש





02/06/23 תאריך הפקה:  
 31/05/23 תאריך קריאה נוכחית:  
 01/05/23 תאריך קריאה קודמת:

שם דייר: \*קנדילנד  
 שם אתר: סינמה סיטי נתניה

לקוח/ה נכבד/ה, אנו מתכבדים להגיש את חישוב צריכת החשמל לתקופה 01/05/23 - 31/05/23:

קנדילנד - 1 - 18170588(3x20)

סוג תעריף	סוג צריכה	קריאה קודמת	קריאה נוכחית	סה"כ צריכה בקוט"ש	מחיר לקוט"ש בא"ג	סה"כ לתשלום
פרטי חשבון עבור תאריכים:						
777	פסגה	01/05/23	31/05/23	287.60	39.17	112.65 ₪
778	גבע	9,059.50	9,074.25	14.75	39.17	5.78 ₪
779	שפל	19,393.45	20,279.70	886.25	34.91	309.39 ₪

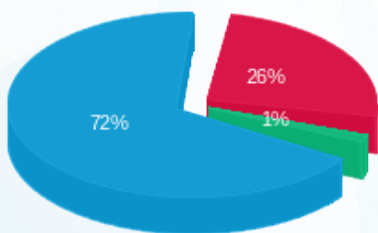
סה"כ לדייר:

פסגה	גבע	שפל	סה"כ	שיא ביקוש
287.60	14.75	886.25	1,188.60	36.51
112.65 ₪	5.78 ₪	309.39 ₪	427.82 ₪	

סה"כ צריכה  
 סה"כ לתשלום

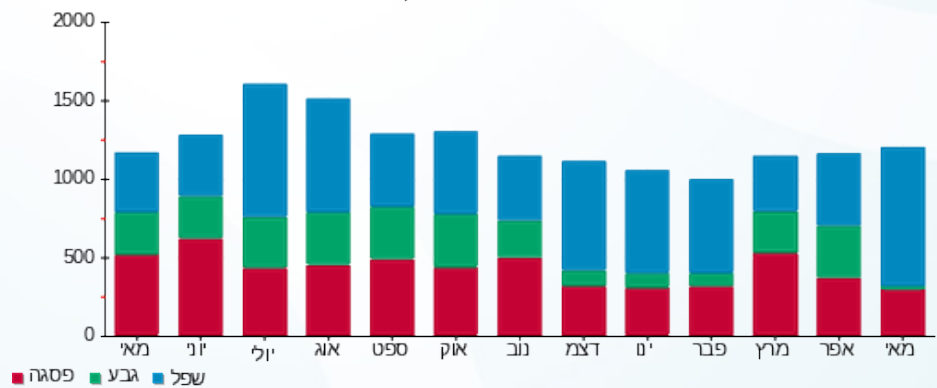
210.98 ₪	תשלום קבוע	
4.02 ₪	תשלום עבור גודל חיבור בKVA (3x20)	
642.82 ₪	סה"כ לתשלום	לא כולל מע"מ

התפלגות חיוב בש"ח לפי תעו"ז



פסגה (112.65 ₪) 72%  
 גבע (5.78 ₪) 25%  
 שפל (309.39 ₪) 1%

הסטוריית צריכה בקוט"ש





02/06/23 תאריך הפקדה:  
 31/05/23 תאריך קריאה נוכחית:  
 01/05/23 תאריך קריאה קודמת:

שם דייר: \*שגב  
 שם אתר: סינמה סיטי נתניה

לקוח/ה נכבד/ה, אנו מתכבדים להגיש את חישוב צריכת החשמל לתקופה 01/05/23 - 31/05/23:

שגב - 1 - 18170798 (3x400)

סה"כ לתשלום	מחיר לקוט"ש בא"ג	סה"כ צריכה בקוט"ש	קריאה נוכחית	קריאה קודמת	סוג צריכה	סוג תעריף
			31/05/23	01/05/23	פרטי חשבון עבור תאריכים:	
2,433.87 ₪	39.17	6,213.60	397,841.20	391,627.60	פסגה	777
112.18 ₪	39.17	286.40	135,006.40	134,720.00	גבע	778
4,674.73 ₪	34.91	13,390.80	315,467.20	302,076.40	שפל	779

סה"כ לדייר:

שיא ביקוש	סה"כ	שפל	גבע	פסגה
69.65	19,890.80	13,390.80	286.40	6,213.60
	7,220.78 ₪	4,674.73 ₪	112.18 ₪	2,433.87 ₪

סה"כ צריכה  
 סה"כ לתשלום

210.98 ₪	<b>תשלום קבוע</b>	
80.40 ₪	<b>תשלום עבור גודל חיבור KVA (3x400)</b>	
7,512.16 ₪	<b>סה"כ לתשלום</b>	<b>לא כולל מע"מ</b>





02/06/23 תאריך הפקה:  
 31/05/23 תאריך קריאה נוכחית:  
 01/05/23 תאריך קריאה קודמת:

שם דייר: BE  
 שם אתר: סינמה סיטי נתניה

לקוח/ה נכבד/ה, אנו מתכבדים להגיש את חישוב צריכת החשמל לתקופה 01/05/23 - 31/05/23:

BE - (3x400)18170608 - 4

סה"כ לתשלום	מחיר לקוט"ש בא"ג	סה"כ צריכה בקוט"ש	קריאה נוכחית	קריאה קודמת	סוג צריכה	סוג תעריף
			31/05/23	01/05/23	פרטי חשבון עבור תאריכים:	
2,249.92 ₪	39.17	5,744.00	464,772.00	459,028.00	פסגה	777
79.44 ₪	39.17	202.80	210,630.00	210,427.20	גבע	778
7,331.52 ₪	34.91	21,001.20	513,626.00	492,624.80	שפל	779

סה"כ לדייר:

שיא ביקוש	סה"כ	שפל	גבע	פסגה
59.98	26,948.00	21,001.20	202.80	5,744.00
	9,660.88 ₪	7,331.52 ₪	79.44 ₪	2,249.92 ₪

סה"כ צריכה  
 סה"כ לתשלום

210.98 ₪	<b>תשלום קבוע</b>	
80.40 ₪	<b>תשלום עבור גודל חיבור KVA (3x400)</b>	
9,952.26 ₪	<b>סה"כ לתשלום</b>	<b>לא כולל מע"מ</b>



02/06/23 תאריך הפקה:  
 31/05/23 תאריך קריאה נוכחית:  
 01/05/23 תאריך קריאה קודמת:

שם דייר: אינטר בוקס  
 שם אתר: סינמה סיטי נתניה  
 תאריך כניסה: 02/05/23

**לקוח/ה נכבד/ה, אנו מתכבדים להגיש את חישוב צריכת החשמל לתקופה 02/05/23 - 31/05/23:**

**אינטר בוקס - 1 - 18170602(3x32)**

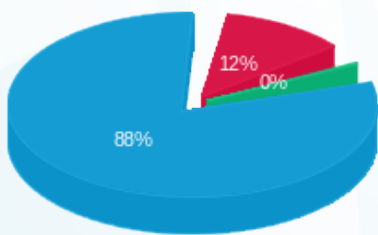
סה"כ לתשלום	מחיר לקוט"ש בא"ג	סה"כ צריכה בקוט"ש	קריאה נוכחית	קריאה קודמת	סוג צריכה	סוג תעריף
			31/05/23	02/05/23		פרטי חשבון עבור תאריכים:
₪ 8.38	39.17	21.40	4,037.75	4,016.35	פסגה	777
₪ 0.14	39.17	0.35	1,505.55	1,505.20	גבע	778
₪ 61.13	34.91	175.10	4,851.70	4,676.60	שפל	779

**סה"כ לדייר:**

שיא ביקוש	סה"כ	שפל	גבע	פסגה	סה"כ צריכה
2.16	196.85	175.10	0.35	21.40	סה"כ לתשלום
	₪ 69.65	₪ 61.13	₪ 0.14	₪ 8.38	

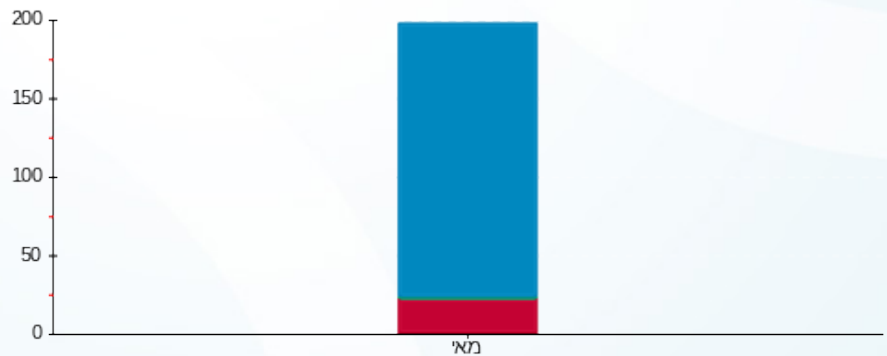
₪ 210.98	<b>תשלום קבוע</b>	
₪ 6.22	<b>תשלום עבור גודל חיבור בKVA (3x32)</b>	
₪ 286.85	<b>סה"כ לתשלום</b>	<b>לא כולל מע"מ</b>

התפלגות חיוב בש"ח לפי תעו"ז



פסגה (₪ 8.38)  
 גבע (₪ 0.14)  
 שפל (₪ 61.13)

הסטוריית צריכה בקוט"ש



פסגה גבע שפל



02/06/23 תאריך הפקה:  
 31/05/23 תאריך קריאה נוכחית:  
 01/05/23 תאריך קריאה קודמת:

שם דייר: אניפט  
 שם אתר: סינמה סיטי נתניה

לקוח/ה נכבד/ה, אנו מתכבדים להגיש את חישוב צריכת החשמל לתקופה 01/05/23 - 31/05/23:

אניפט - 2 - 18170587(3x63)

סה"כ לתשלום	מחיר לקוט"ש בא"ג	סה"כ צריכה בקוט"ש	קריאה נוכחית	קריאה קודמת	סוג צריכה	סוג תעריף
			31/05/23	01/05/23	פרטי חשבון עבור תאריכים:	
162.59 ₪	39.17	415.10	44,565.80	44,150.70	פסגה	777
4.00 ₪	39.17	10.20	17,760.80	17,750.60	גבע	778
344.00 ₪	34.91	985.40	29,659.20	28,673.80	שפל	779

סה"כ לדייר:

שיא ביקוש	סה"כ	שפל	גבע	פסגה
8.39	1,410.70	985.40	10.20	415.10
	510.59 ₪	344.00 ₪	4.00 ₪	162.59 ₪

סה"כ צריכה  
 סה"כ לתשלום

210.98 ₪	<b>תשלום קבוע</b>	
12.66 ₪	<b>תשלום עבור גודל חיבור KVA (3x63)</b>	
734.24 ₪	<b>סה"כ לתשלום</b>	<b>לא כולל מע"מ</b>





02/06/23 תאריך הפקה:  
 31/05/23 תאריך קריאה נוכחית:  
 01/05/23 תאריך קריאה קודמת:

שם דייר: אסיקס  
 שם אתר: סינמה סיטי נתניה

לקוח/ה נכבד/ה, אנו מתכבדים להגיש את חישוב צריכת החשמל לתקופה 01/05/23 - 31/05/23:

אסיקס - 1 - 18170587(3x63)

סה"כ לתשלום	מחיר לקוט"ש בא"ג	סה"כ צריכה בקוט"ש	קריאה נוכחית	קריאה קודמת	סוג צריכה	סוג תעריף
			31/05/23	01/05/23	פרטי חשבון עבור תאריכים:	
253.90 ₪	39.17	648.20	51,453.50	50,805.30	פסגה	777
4.70 ₪	39.17	12.00	20,370.00	20,358.00	גבע	778
564.88 ₪	34.91	1,618.10	33,858.30	32,240.20	שפל	779

סה"כ לדייר:

שיא ביקוש	סה"כ	שפל	גבע	פסגה
9.81	2,278.30	1,618.10	12.00	648.20
	823.48 ₪	564.88 ₪	4.70 ₪	253.90 ₪

סה"כ צריכה  
 סה"כ לתשלום

210.98 ₪	<b>תשלום קבוע</b>	
12.66 ₪	<b>תשלום עבור גודל חיבור KVA (3x63)</b>	
1,047.12 ₪	<b>סה"כ לתשלום</b>	<b>לא כולל מע"מ</b>





02/06/23

תאריך הפקדה:

שם דייר: ארקפה  
שם אתר: סינמה סיטי נתניה

31/05/23

תאריך קריאה נוכחית:

01/05/23

תאריך קריאה קודמת:

לקוח/ה נכבד/ה, אנו מתכבדים להגיש את חישוב צריכת החשמל לתקופה 01/05/23 - 31/05/23:

ארקפה - 3 - 18170795 (3x160)

סוג תעריף	סוג צריכה	קריאה קודמת	קריאה נוכחית	סה"כ צריכה בקוט"ש	מחיר לקוט"ש בא"ג	סה"כ לתשלום
פרטי חשבון עבור תאריכים:						
		01/05/23	31/05/23			
777	פסגה	144,787.00	146,449.60	1,662.60	39.17	651.24 ₪
778	גבע	69,521.20	69,577.20	56.00	39.17	21.94 ₪
779	שפל	173,330.00	180,661.80	7,331.80	34.91	2,559.53 ₪

סה"כ לדייר:

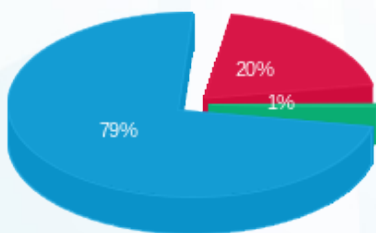
פסגה	גבע	שפל	סה"כ	שיא ביקוש
1,662.60	56.00	7,331.80	9,050.40	42.20
651.24 ₪	21.94 ₪	2,559.53 ₪	3,232.71 ₪	

סה"כ צריכה

סה"כ לתשלום

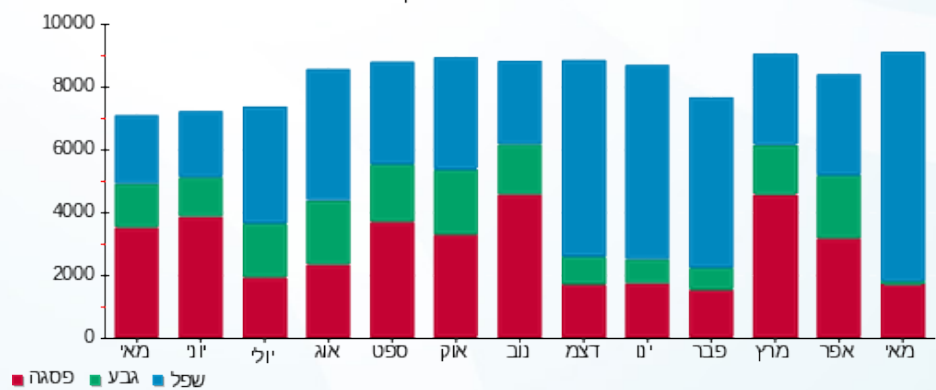
210.98 ₪	<b>תשלום קבוע</b>	
32.16 ₪	<b>תשלום עבור גודל חיבור בKVA (3x160)</b>	
3,475.85 ₪	<b>סה"כ לתשלום</b>	<b>לא כולל מע"מ</b>

התפלגות חיוב בש"ח לפי תע"ז



- פסגה (651.24 ₪) - 79%
- גבע (21.94 ₪) - 20%
- שפל (2,559.53 ₪) - 1%

הסטוריית צריכה בקוט"ש





02/06/23 תאריך הפקה:  
 31/05/23 תאריך קריאה נוכחית:  
 01/05/23 תאריך קריאה קודמת:

שם דייר: באיירן  
 שם אתר: סינמה סיטי נתניה

לקוח/ה נכבד/ה, אנו מתכבדים להגיש את חישוב צריכת החשמל לתקופה 01/05/23 - 31/05/23:

באיירן - 3 - 18170602(3x63)

סה"כ לתשלום	מחיר לקוט"ש בא"ג	סה"כ צריכה בקוט"ש	קריאה נוכחית	קריאה קודמת	סוג צריכה	סוג תעריף
			31/05/23	01/05/23	פרטי חשבון עבור תאריכים:	
₪ 620.34	39.17	1,583.70	86,263.00	84,679.30	פסגה	777
₪ 27.69	39.17	70.70	42,838.10	42,767.40	גבע	778
₪ 1,572.52	34.91	4,504.50	124,793.60	120,289.10	שפל	779

סה"כ לדייר:

שיא ביקוש	סה"כ	שפל	גבע	פסגה
21.23	6,158.90	4,504.50	70.70	1,583.70
	₪ 2,220.55	₪ 1,572.52	₪ 27.69	₪ 620.34

סה"כ צריכה  
 סה"כ לתשלום

₪ 210.98	<b>תשלום קבוע</b>	
₪ 12.66	<b>תשלום עבור גודל חיבור בKVA (3x63)</b>	
₪ 2,444.19	<b>סה"כ לתשלום</b>	<b>לא כולל מע"מ</b>





02/06/23 תאריך הפקה:  
 31/05/23 תאריך קריאה נוכחית:  
 01/05/23 תאריך קריאה קודמת:

שם דייר: בליקר  
 שם אתר: סינמה סיטי נתניה

לקוח/ה נכבד/ה, אנו מתכבדים להגיש את חישוב צריכת החשמל לתקופה 01/05/23 - 31/05/23:

בליקר - 1 - (3x160)18170800

סה"כ לתשלום	מחיר לקוט"ש בא"ג	סה"כ צריכה בקוט"ש	קריאה נוכחית	קריאה קודמת	סוג צריכה	סוג תעריף
			31/05/23	01/05/23	פרטי חשבון עבור תאריכים:	
1,199.73 ₪	39.17	3,062.88	296,942.40	293,879.52	פסגה	777
0.00 ₪	39.17	0.00	135,327.20	135,327.20	גבע	778
3,793.01 ₪	34.91	10,865.12	252,591.84	241,726.72	שפל	779

סה"כ לדייר:

שיא ביקוש	סה"כ	שפל	גבע	פסגה
47.61	13,928.00	10,865.12	0.00	3,062.88
	4,992.74 ₪	3,793.01 ₪	0.00 ₪	1,199.73 ₪

סה"כ צריכה  
 סה"כ לתשלום

210.98 ₪	<b>תשלום קבוע</b>	
32.16 ₪	<b>תשלום עבור גודל חיבור ב-KVA (3x160)</b>	
5,235.88 ₪	<b>סה"כ לתשלום</b>	<b>לא כולל מע"מ</b>





02/06/23 תאריך הפקה:  
 31/05/23 תאריך קריאה נוכחית:  
 01/05/23 תאריך קריאה קודמת:

**שם דייר:** בתי קולנוע - צילר 2  
**שם אתר:** סינמה סיטי נתניה

**לקוח/ה נכבד/ה, אנו מתכבדים להגיש את חישוב צריכת החשמל לתקופה 01/05/23 - 31/05/23:**

**בתי קולנוע - צילר 2 - 4 - 18170791(0x0)**

סה"כ לתשלום	מחיר לקוט"ש בא"ג	סה"כ צריכה בקוט"ש	קריאה נוכחית	קריאה קודמת	סוג צריכה	סוג תעריף
			31/05/23	01/05/23	פרטי חשבון עבור תאריכים:	
₪ 3,367.13	39.17	8,596.20	313,132.20	304,536.00	פסגה	777
₪ 97.53	39.17	249.00	174,440.40	174,191.40	גבע	778
₪ 9,284.73	34.91	26,596.20	352,614.00	326,017.80	שפל	779

**הנחה הפרש בין מתח נמוך לגבוה**

סה"כ לתשלום	הערה
₪ -547.38	הנחה הפרש בין מתח נמוך לגבוה

**סה"כ לדייר:**

שיא ביקוש	סה"כ	שפל	גבע	פסגה	סה"כ צריכה
446.50	35,441.40	26,596.20	249.00	8,596.20	סה"כ לתשלום
	₪ 12,202.01	₪ 9,284.73	₪ 97.53	₪ 3,367.13	

₪ 210.98	<b>תשלום קבוע</b>	
₪ 0.00	<b>תשלום עבור גודל חיבור בKVA (0x0)</b>	
₪ 12,412.99	<b>סה"כ לתשלום</b>	<b>לא כולל מע"מ</b>



02/06/23 תאריך הפקה:  
 31/05/23 תאריך קריאה נוכחית:  
 01/05/23 תאריך קריאה קודמת:

**שם דייר:** בתי קולנוע - ראשי אולמות  
**שם אתר:** סינמה סיטי נתניה

**לקוח/ה נכבד/ה, אנו מתכבדים להגיש את חישוב צריכת החשמל לתקופה 01/05/23 - 31/05/23:**

**בתי קולנוע - ראשי אולמות - 1 - 18170790(3x630)**

סוג תעריף	סוג צריכה	קריאה קודמת	קריאה נוכחית	סה"כ צריכה בקוט"ש	מחיר לקוט"ש בא"ג	סה"כ לתשלום
פרטי חשבון עבור תאריכים:			01/05/23	31/05/23		
777	פסגה	615,520.00	625,672.80	10,152.80	39.17	3,976.85 ₪
778	גבע	329,448.80	329,884.00	435.20	39.17	170.47 ₪
779	שפל	847,170.40	882,448.00	35,277.60	34.91	12,315.41 ₪

**הנחה הפרש בין מתח נמוך לגבוה**

הערה	סה"כ לתשלום
הנחה הפרש בין מתח נמוך לגבוה	₪ -707.88

**סה"כ לדייר:**

פסגה	גבע	שפל	סה"כ	שיא ביקוש
10,152.80	435.20	35,277.60	45,865.60	104.50
₪ 3,976.85	₪ 170.47	₪ 12,315.41	₪ 15,754.85	

סה"כ צריכה  
 סה"כ לתשלום

210.98 ₪	<b>תשלום קבוע</b>	
126.63 ₪	<b>תשלום עבור גודל חיבור בKVA (3x630)</b>	
16,092.46 ₪	<b>סה"כ לתשלום</b>	<b>לא כולל מע"מ</b>



02/06/23 תאריך הפקה:  
 31/05/23 תאריך קריאה נוכחית:  
 01/05/23 תאריך קריאה קודמת:

**שם דייר:** בתי קולנוע לוח מ"א  
**שם אתר:** סינמה סיטי נתניה

**לקוח/ה נכבד/ה, אנו מתכבדים להגיש את חישוב צריכת החשמל לתקופה 01/05/23 - 31/05/23:**

**בתי קולנוע לוח מ"א - 2 - 18170792(3x630)**

סה"כ לתשלום	מחיר לקוט"ש בא"ג	סה"כ צריכה בקוט"ש	קריאה נוכחית	קריאה קודמת	סוג צריכה	סוג תעריף
			31/05/23	01/05/23	פרטי חשבון עבור תאריכים:	
₪ 4,579.76	39.17	11,692.00	720,192.00	708,500.00	פסגה	777
₪ 224.68	39.17	573.60	385,739.20	385,165.60	גבע	778
₪ 9,406.99	34.91	26,946.40	984,052.00	957,105.60	שפל	779

**הנחה הפרש בין מתח נמוך לגבוה**

סה"כ לתשלום	הערה
₪ -607.06	הנחה הפרש בין מתח נמוך לגבוה

**סה"כ לדייר:**

שיא ביקוש	סה"כ	שפל	גבע	פסגה	סה"כ צריכה
262.84	39,212.00	26,946.40	573.60	11,692.00	סה"כ לתשלום
	₪ 13,604.37	₪ 9,406.99	₪ 224.68	₪ 4,579.76	

₪ 210.98	<b>תשלום קבוע</b>	
₪ 126.63	<b>תשלום עבור גודל חיבור בKVA (3x630)</b>	
₪ 13,941.98	<b>סה"כ לתשלום</b>	<b>לא כולל מע"מ</b>





02/06/23 תאריך הפקדה:  
 31/05/23 תאריך קריאה נוכחית:  
 01/05/23 תאריך קריאה קודמת:

**שם דייר:** בתי קולנוע מחסן  
**שם אתר:** סינמה סיטי נתניה

**לקוח/ה נכבד/ה, אנו מתכבדים להגיש את חישוב צריכת החשמל לתקופה 01/05/23 - 31/05/23:**

**בתי קולנוע מחסן - 4 - (3x25)18170797**

סוג תעריף	סוג צריכה	קריאה קודמת	קריאה נוכחית	סה"כ צריכה בקוט"ש	מחיר לקוט"ש בא"ג	סה"כ לתשלום
פרטי חשבון עבור תאריכים:			01/05/23	31/05/23		
777	פסגה	17,544.45	17,774.55	230.10	39.17	90.13 ₪
778	גבע	9,584.10	9,594.00	9.90	39.17	3.88 ₪
779	שפל	28,641.85	29,663.25	1,021.40	34.91	356.57 ₪

**בתי קולנוע מחסן - 5 - (0x0)18170797**

סוג תעריף	סוג צריכה	קריאה קודמת	קריאה נוכחית	סה"כ צריכה בקוט"ש	מחיר לקוט"ש בא"ג	סה"כ לתשלום
פרטי חשבון עבור תאריכים:			01/05/23	31/05/23		
777	פסגה	25,994.10	26,287.90	293.80	39.17	115.08 ₪
778	גבע	14,208.20	14,221.05	12.85	39.17	5.03 ₪
779	שפל	42,928.30	44,218.70	1,290.40	34.91	450.48 ₪

**בתי קולנוע מחסן - 6 - (0x0)18170797**

סוג תעריף	סוג צריכה	קריאה קודמת	קריאה נוכחית	סה"כ צריכה בקוט"ש	מחיר לקוט"ש בא"ג	סה"כ לתשלום
פרטי חשבון עבור תאריכים:			01/05/23	31/05/23		
777	פסגה	14,172.40	14,349.30	176.90	39.17	69.29 ₪
778	גבע	7,713.70	7,721.15	7.45	39.17	2.92 ₪
779	שפל	22,705.25	23,484.80	779.55	34.91	272.14 ₪

**הנחה הפרש בין מתח נמוך לגבוה**

הערה	סה"כ לתשלום
הנחה הפרש בין מתח נמוך לגבוה	58.91 ₪

**סה"כ לדייר:**

פסגה	גבע	שפל	סה"כ	שיא ביקוש
700.80	30.20	3,091.35	3,822.35	4.53
274.50 ₪	11.83 ₪	1,079.19 ₪	1,306.62 ₪	

**סה"כ צריכה**  
**סה"כ לתשלום**

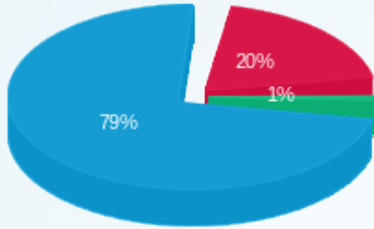
210.98 ₪	<b>תשלום קבוע</b>
----------	-------------------





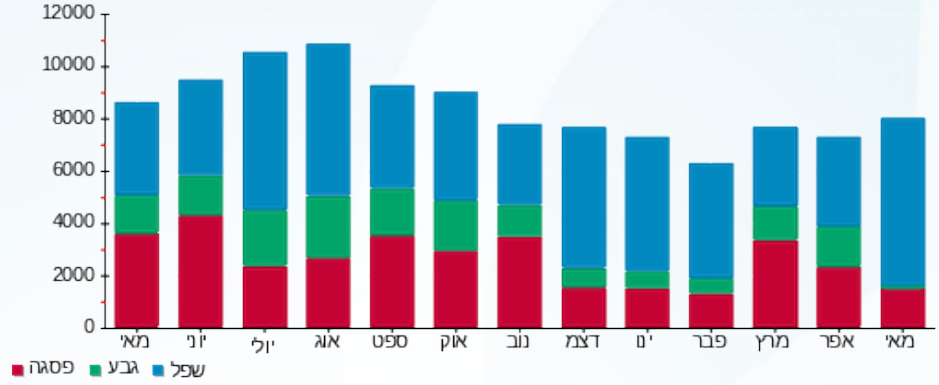
₪ 5.03	תשלום עבור גודל חיבור בKVA (3x25)	
₪ 1,522.62	סה"כ לתשלום	לא כולל מע"מ

התפלגות חיוב בש"ח לפי תעו"ז



- פסגה (₪ 274.50)
- גבע (₪ 11.83)
- שפל (₪ 1,079.19)

הסטוריית צריכה בקוט"ש





02/06/23 תאריך הפקדה:  
 31/05/23 תאריך קריאה נוכחית:  
 01/05/23 תאריך קריאה קודמת:

שם דייר: ג'מבו סטוק  
 שם אתר: סינמה סיטי נתניה

לקוח/ה נכבד/ה, אנו מתכבדים להגיש את חישוב צריכת החשמל לתקופה 01/05/23 - 31/05/23:

ג'מבו סטוק - 4 - 18170605 (3x250)

סה"כ לתשלום	מחיר לקוט"ש בא"ג	סה"כ צריכה בקוט"ש	קריאה נוכחית	קריאה קודמת	סוג צריכה	סוג תעריף
			31/05/23	01/05/23		פרטי חשבון עבור תאריכים:
102.63 ₪	39.17	262.00	204,604.00	204,342.00	פסגה	777
4.54 ₪	39.17	11.60	79,460.00	79,448.40	גבע	778
395.74 ₪	34.91	1,133.60	115,738.40	114,604.80	שפל	779

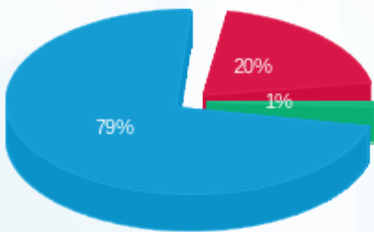
סה"כ לדיר:

שיא ביקוש	סה"כ	שפל	גבע	פסגה
9.45	1,407.20	1,133.60	11.60	262.00
	502.91 ₪	395.74 ₪	4.54 ₪	102.63 ₪

סה"כ צריכה  
 סה"כ לתשלום

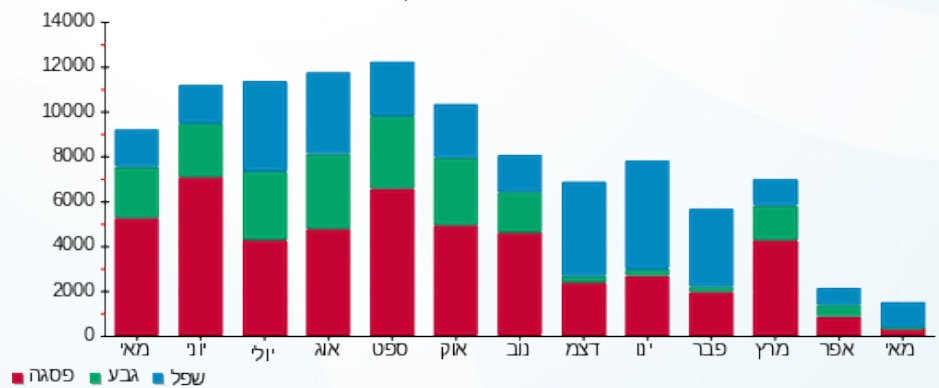
210.98 ₪	<b>תשלום קבוע</b>	
50.25 ₪	<b>תשלום עבור גודל חיבור בKVA (3x250)</b>	
764.14 ₪	<b>סה"כ לתשלום</b>	<b>לא כולל מע"מ</b>

התפלגות חיוב בש"ח לפי תעו"ז



■ פסגה (102.63 ₪)  
 ■ גבע (4.54 ₪)  
 ■ שפל (395.74 ₪)

הסטוריית צריכה בקוט"ש





02/06/23 תאריך הפקה:  
 31/05/23 תאריך קריאה נוכחית:  
 01/05/23 תאריך קריאה קודמת:

שם דייר: גטפרו  
 שם אתר: סינמה סיטי נתניה

לקוח/ה נכבד/ה, אנו מתכבדים להגיש את חישוב צריכת החשמל לתקופה 01/05/23 - 31/05/23:

גטפרו - 2 - 18170608(3x100)

סה"כ לתשלום	מחיר לקוט"ש בא"ג	סה"כ צריכה בקוט"ש	קריאה נוכחית	קריאה קודמת	סוג צריכה	סוג תעריף
			31/05/23	01/05/23		פרטי חשבון עבור תאריכים:
408.78 ₪	39.17	1,043.60	125,496.90	124,453.30	פסגה	777
11.59 ₪	39.17	29.60	45,570.90	45,541.30	גבע	778
972.98 ₪	34.91	2,787.10	65,692.60	62,905.50	שפל	779

סה"כ לדייר:

שיא ביקוש	סה"כ	שפל	גבע	פסגה
22.52	3,860.30	2,787.10	29.60	1,043.60
	1,393.35 ₪	972.98 ₪	11.59 ₪	408.78 ₪

סה"כ צריכה  
 סה"כ לתשלום

210.98 ₪	תשלום קבוע	
20.10 ₪	תשלום עבור גודל חיבור KVA (3x100)	
1,624.43 ₪	סה"כ לתשלום	לא כולל מע"מ





02/06/23 תאריך הפקדה:  
 31/05/23 תאריך קריאה נוכחית:  
 01/05/23 תאריך קריאה קודמת:

שם דייר: דלתא  
 שם אתר: סינמה סיטי נתניה

לקוח/ה נכבד/ה, אנו מתכבדים להגיש את חישוב צריכת החשמל לתקופה 01/05/23 - 31/05/23:

דלתא - 2 - 18170605(3x200)

סה"כ לתשלום	מחיר לקוט"ש בא"ג	סה"כ צריכה בקוט"ש	קריאה נוכחית	קריאה קודמת	סוג צריכה	סוג תעריף
			31/05/23	01/05/23	פרטי חשבון עבור תאריכים:	
1,017.48 ₪	39.17	2,597.60	226,407.20	223,809.60	פסגה	777
20.92 ₪	39.17	53.40	85,263.80	85,210.40	גבע	778
2,418.56 ₪	34.91	6,928.00	102,887.00	95,959.00	שפל	779

סה"כ לדייר:

שיא ביקוש	סה"כ	שפל	גבע	פסגה
42.28	9,579.00	6,928.00	53.40	2,597.60
	3,456.96 ₪	2,418.56 ₪	20.92 ₪	1,017.48 ₪

סה"כ צריכה  
 סה"כ לתשלום

210.98 ₪	<b>תשלום קבוע</b>	
40.20 ₪	<b>תשלום עבור גודל חיבור KVA (3x200)</b>	
3,708.14 ₪	<b>סה"כ לתשלום</b>	<b>לא כולל מע"מ</b>





02/06/23 תאריך הפקה:  
 31/05/23 תאריך קריאה נוכחית:  
 01/05/23 תאריך קריאה קודמת:

שם דייר: הולנדיה  
 שם אתר: סינמה סיטי נתניה

לקוח/ה נכבד/ה, אנו מתכבדים להגיש את חישוב צריכת החשמל לתקופה 01/05/23 - 31/05/23:

הולנדיה - 3 - 18170608 (3x80)

סה"כ לתשלום	מחיר לקוט"ש בא"ג	סה"כ צריכה בקוט"ש	קריאה נוכחית	קריאה קודמת	סוג צריכה	סוג תעריף
			31/05/23	01/05/23		פרטי חשבון עבור תאריכים:
₪ 304.98	39.17	778.60	84,909.30	84,130.70	פסגה	777
₪ 4.90	39.17	12.50	28,258.60	28,246.10	גבע	778
₪ 536.25	34.91	1,536.10	33,270.30	31,734.20	שפל	779

סה"כ לדייר:

שיא ביקוש	סה"כ	שפל	גבע	פסגה
15.99	2,327.20	1,536.10	12.50	778.60
	₪ 846.13	₪ 536.25	₪ 4.90	₪ 304.98

סה"כ צריכה  
 סה"כ לתשלום

₪ 210.98	<b>תשלום קבוע</b>	
₪ 16.08	<b>תשלום עבור גודל חיבור KVA (3x80)</b>	
₪ 1,073.19	<b>סה"כ לתשלום</b>	<b>לא כולל מע"מ</b>





02/06/23 תאריך הפקדה:  
 31/05/23 תאריך קריאה נוכחית:  
 01/05/23 תאריך קריאה קודמת:

שם דייר: הקולה  
 שם אתר: סינמה סיטי נתניה

לקוח/ה נכבד/ה, אנו מתכבדים להגיש את חישוב צריכת החשמל לתקופה 01/05/23 - 31/05/23:

הקולה - 1 - 18170784(3x63)

סה"כ לתשלום	מחיר לקוט"ש בא"ג	סה"כ צריכה בקוט"ש	קריאה נוכחית	קריאה קודמת	סוג צריכה	סוג תעריף
			31/05/23	01/05/23		פרטי חשבון עבור תאריכים:
556.17 ₪	39.17	1,419.90	160,393.90	158,974.00	פסגה	777
0.00 ₪	39.17	0.00	70,348.40	70,348.40	גבע	778
2,084.27 ₪	34.91	5,970.40	151,215.80	145,245.40	שפל	779

סה"כ לדייר:

שיא ביקוש	סה"כ	שפל	גבע	פסגה
26.59	7,390.30	5,970.40	0.00	1,419.90
	2,640.44 ₪	2,084.27 ₪	0.00 ₪	556.17 ₪

סה"כ צריכה  
 סה"כ לתשלום

210.98 ₪	תשלום קבוע	
12.66 ₪	תשלום עבור גודל חיבור ב-KVA (3x63)	
2,864.08 ₪	סה"כ לתשלום	לא כולל מע"מ





02/06/23 תאריך הפקה:  
 31/05/23 תאריך קריאה נוכחית:  
 01/05/23 תאריך קריאה קודמת:

שם דייר: טימברלנד  
 שם אתר: סינמה סיטי נתניה

לקוח/ה נכבד/ה, אנו מתכבדים להגיש את חישוב צריכת החשמל לתקופה 01/05/23 - 31/05/23:

טימברלנד - 1 - 18170605(3x160)

סה"כ לתשלום	מחיר לקוט"ש בא"ג	סה"כ צריכה בקוט"ש	קריאה נוכחית	קריאה קודמת	סוג צריכה	סוג תעריף
			31/05/23	01/05/23		פרטי חשבון עבור תאריכים:
460.33 ₪	39.17	1,175.20	110,657.28	109,482.08	פסגה	777
9.90 ₪	39.17	25.28	41,413.12	41,387.84	גבע	778
815.44 ₪	34.91	2,335.84	31,561.44	29,225.60	שפל	779

סה"כ לדייר:

שיא ביקוש	סה"כ	שפל	גבע	פסגה
16.84	3,536.32	2,335.84	25.28	1,175.20
	1,285.67 ₪	815.44 ₪	9.90 ₪	460.33 ₪

סה"כ צריכה  
 סה"כ לתשלום

210.98 ₪	<b>תשלום קבוע</b>	
32.16 ₪	<b>תשלום עבור גודל חיבור KVA (3x160)</b>	
1,528.81 ₪	<b>סה"כ לתשלום</b>	<b>לא כולל מע"מ</b>



02/06/23 תאריך הפקה:  
 31/05/23 תאריך קריאה נוכחית:  
 01/05/23 תאריך קריאה קודמת:

שם דייר: יונס  
 שם אתר: סינמה סיטי נתניה  
 תאריך כניסה: 07/05/23

**לקוח/ה נכבד/ה, אנו מתכבדים להגיש את חישוב צריכת החשמל לתקופה 07/05/23 - 31/05/23:**

יונס - 2 - 18170787(3x100)

סה"כ לתשלום	מחיר לקוט"ש בא"ג	סה"כ צריכה בקוט"ש	קריאה נוכחית	קריאה קודמת	סוג צריכה	סוג תעריף
			31/05/23	07/05/23	פרטי חשבון עבור תאריכים:	
₪ 0.00	39.17	0.00	110,077.00	110,077.00	פסגה	777
₪ 0.00	39.17	0.00	43,528.60	43,528.60	גבע	778
₪ 1.89	34.91	5.40	69,796.80	69,791.40	שפל	779

סה"כ לדייר:

שיא ביקוש	סה"כ	שפל	גבע	פסגה
4.33	5.40	5.40	0.00	0.00
	₪ 1.89	₪ 1.89	₪ 0.00	₪ 0.00

סה"כ צריכה  
 סה"כ לתשלום

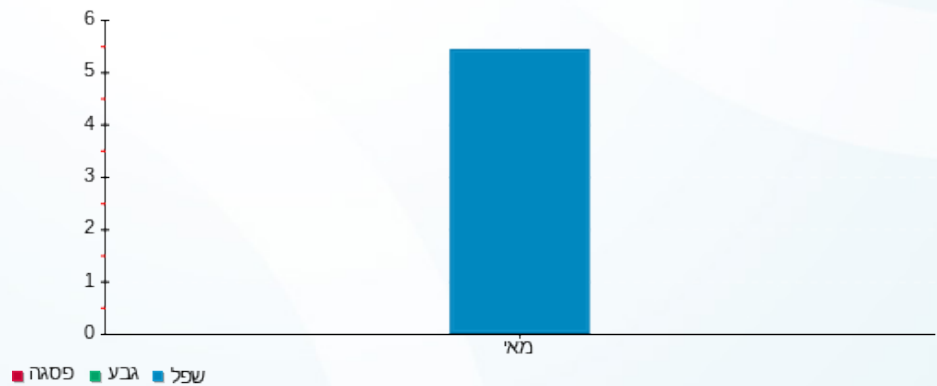
₪ 210.98	<b>תשלום קבוע</b>	
₪ 16.21	<b>תשלום עבור גודל חיבור בKVA (3x100)</b>	
₪ 229.08	<b>סה"כ לתשלום</b>	<b>לא כולל מע"מ</b>

התפלגות חיוב בש"ח לפי תע"ז



פסגה (₪ 0.00)  
 גבע (₪ 0.00)  
 שפל (₪ 1.89)

הסטוריית צריכה בקוט"ש



02/06/23 תאריך הפקדה:  
 31/05/23 תאריך קריאה נוכחית:  
 01/05/23 תאריך קריאה קודמת:

שם דייר: יין בעיר  
 שם אתר: סינמה סיטי נתניה

לקוח/ה נכבד/ה, אנו מתכבדים להגיש את חישוב צריכת החשמל לתקופה 01/05/23 - 31/05/23:

יין בעיר - 3 - 18170784(3x40)

סה"כ לתשלום	מחיר לקוט"ש בא"ג	סה"כ צריכה בקוט"ש	קריאה נוכחית	קריאה קודמת	סוג צריכה	סוג תעריף
			31/05/23	01/05/23		פרטי חשבון עבור תאריכים:
94.24 ₪	39.17	240.60	31,404.40	31,163.80	פסגה	777
0.00 ₪	39.17	0.00	15,052.70	15,052.70	גבע	778
305.08 ₪	34.91	873.90	17,335.60	16,461.70	שפל	779

סה"כ לדייר:

שיא ביקוש	סה"כ	שפל	גבע	פסגה
7.47	1,114.50	873.90	0.00	240.60
	399.32 ₪	305.08 ₪	0.00 ₪	94.24 ₪

סה"כ צריכה  
 סה"כ לתשלום

210.98 ₪	<b>תשלום קבוע</b>	
8.04 ₪	<b>תשלום עבור גודל חיבור KVA (3x40)</b>	
618.34 ₪	<b>סה"כ לתשלום</b>	<b>לא כולל מע"מ</b>



02/06/23 תאריך הפקדה:  
 31/05/23 תאריך קריאה נוכחית:  
 01/05/23 תאריך קריאה קודמת:

שם דייר: לה גופרה  
 שם אתר: סינמה סיטי נתניה  
 תאריך כניסה: 15/05/23

לקוח/ה נכבד/ה, אנו מתכבדים להגיש את חישוב צריכת החשמל לתקופה 15/05/23 - 31/05/23:

לה גופרה - 4 - 18170795(3x63)

סה"כ לתשלום	מחיר לקוט"ש בא"ג	סה"כ צריכה בקוט"ש	קריאה נוכחית	קריאה קודמת	סוג צריכה	סוג תעריף
			31/05/23	15/05/23	פרטי חשבון עבור תאריכים:	
₪ 40.11	39.17	102.40	89,400.80	89,298.40	פסגה	777
₪ 0.00	39.17	0.00	46,022.80	46,022.80	גבע	778
₪ 143.20	34.91	410.20	126,898.90	126,488.70	שפל	779

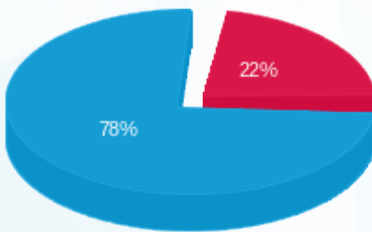
סה"כ לדייר:

שיא ביקוש	סה"כ	שפל	גבע	פסגה
12.54	512.60	410.20	0.00	102.40
	₪ 183.31	₪ 143.20	₪ 0.00	₪ 40.11

סה"כ צריכה  
 סה"כ לתשלום

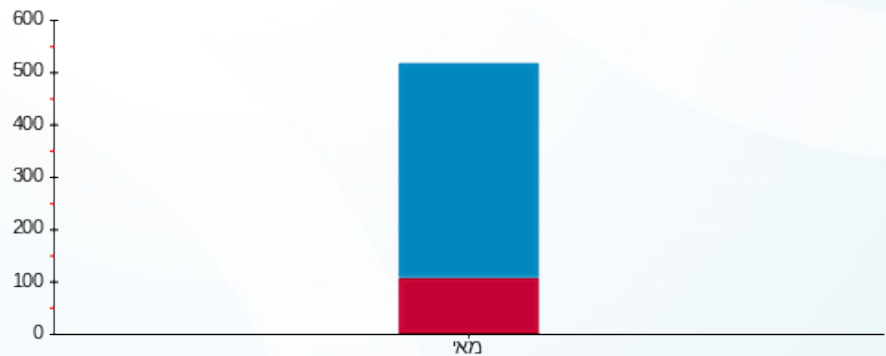
₪ 210.98	<b>תשלום קבוע</b>	
₪ 6.94	<b>תשלום עבור גודל חיבור בKVA (3x63)</b>	
₪ 401.24	<b>סה"כ לתשלום</b>	<b>לא כולל מע"מ</b>

התפלגות חיוב בש"ח לפי תעו"ז



פסגה (₪ 40.11) ■  
 גבע (₪ 0.00) ■  
 שפל (₪ 143.20) ■

הסטוריית צריכה בקוט"ש



פסגה ■ גבע ■ שפל





02/06/23 תאריך הפקה:  
 31/05/23 תאריך קריאה נוכחית:  
 01/05/23 תאריך קריאה קודמת:

שם דייר: מגה ספורט  
 שם אתר: סינמה סיטי נתניה

לקוח/ה נכבד/ה, אנו מתכבדים להגיש את חישוב צריכת החשמל לתקופה 01/05/23 - 31/05/23:

מגה ספורט - 4 - 18170587(3x200)

סה"כ לתשלום	מחיר לקוט"ש בא"ג	סה"כ צריכה בקוט"ש	קריאה נוכחית	קריאה קודמת	סוג צריכה	סוג תעריף
			31/05/23	01/05/23		פרטי חשבון עבור תאריכים:
1,091.04 ₪	39.17	2,785.40	270,678.20	267,892.80	פסגה	777
21.31 ₪	39.17	54.40	108,766.40	108,712.00	גבע	778
2,792.38 ₪	34.91	7,998.80	163,098.60	155,099.80	שפל	779

סה"כ לדייר:

שיא ביקוש	סה"כ	שפל	גבע	פסגה
47.49	10,838.60	7,998.80	54.40	2,785.40
	3,904.73 ₪	2,792.38 ₪	21.31 ₪	1,091.04 ₪

סה"כ צריכה  
 סה"כ לתשלום

210.98 ₪	תשלום קבוע	
40.20 ₪	תשלום עבור גודל חיבור בKVA (3x200)	
4,155.91 ₪	סה"כ לתשלום	לא כולל מע"מ





02/06/23 תאריך הפקה:  
 31/05/23 תאריך קריאה נוכחית:  
 01/05/23 תאריך קריאה קודמת:

שם דייר: מוצצים  
 שם אתר: סינמה סיטי נתניה

לקוח/ה נכבד/ה, אנו מתכבדים להגיש את חישוב צריכת החשמל לתקופה 01/05/23 - 31/05/23:

מוצצים - 1 - 18170787(3x160)

סה"כ לתשלום	מחיר לקוט"ש בא"ג	סה"כ צריכה בקוט"ש	קריאה נוכחית	קריאה קודמת	סוג צריכה	סוג תעריף
			31/05/23	01/05/23		פרטי חשבון עבור תאריכים:
714.40 ₪	39.17	1,823.84	188,523.04	186,699.20	פסגה	777
0.00 ₪	39.17	0.00	72,962.08	72,962.08	גבע	778
2,243.51 ₪	34.91	6,426.56	145,029.44	138,602.88	שפל	779

סה"כ לדייר:

שיא ביקוש	סה"כ	שפל	גבע	פסגה
37.39	8,250.40	6,426.56	0.00	1,823.84
	2,957.91 ₪	2,243.51 ₪	0.00 ₪	714.40 ₪

סה"כ צריכה  
 סה"כ לתשלום

210.98 ₪	תשלום קבוע	
32.16 ₪	תשלום עבור גודל חיבור ב KVA (3x160)	
3,201.05 ₪	סה"כ לתשלום	לא כולל מע"מ



02/06/23 תאריך הפקדה:  
 31/05/23 תאריך קריאה נוכחית:  
 01/05/23 תאריך קריאה קודמת:

שם דייר: מחסן לה גופרה  
 שם אתר: סינמה סיטי נתניה  
 תאריך כניסה: 15/05/23

**לקוח/ה נכבד/ה, אנו מתכבדים להגיש את חישוב צריכת החשמל לתקופה 15/05/23 - 31/05/23:**

**מחסן לה גופרה - 12 - 18170797(1x20)**

סה"כ לתשלום	מחיר לקוט"ש בא"ג	סה"כ צריכה בקוט"ש	קריאה נוכחית	קריאה קודמת	סוג צריכה	סוג תעריף
			31/05/23	15/05/23	פרטי חשבון עבור תאריכים:	
₪ 2.60	39.17	6.64	6,543.86	6,537.22	פסגה	777
₪ 0.00	39.17	0.00	3,585.06	3,585.06	גבע	778
₪ 10.50	34.91	30.08	11,133.28	11,103.20	שפל	779

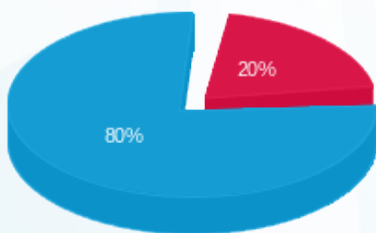
**סה"כ לדייר:**

שיא ביקוש	סה"כ	שפל	גבע	פסגה
0.94	36.72	30.08	0.00	6.64
	₪ 13.10	₪ 10.50	₪ 0.00	₪ 2.60

סה"כ צריכה  
 סה"כ לתשלום

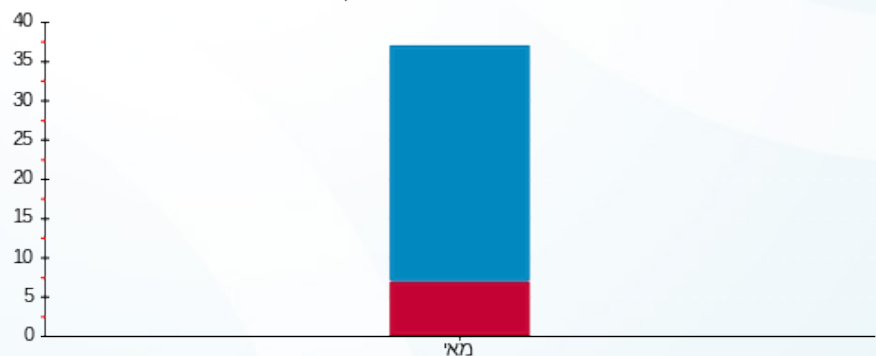
₪ 210.98	<b>תשלום קבוע</b>	
₪ 0.73	<b>תשלום עבור גודל חיבור בKVA (1x20)</b>	
₪ 224.82	<b>סה"כ לתשלום</b>	<b>לא כולל מע"מ</b>

התפלגות חיוב בש"ח לפי תעו"ז



פסגה (₪ 2.60)  
 גבע (₪ 0.00)  
 שפל (₪ 10.50)

הסטוריית צריכה בקוט"ש



פסגה גבע שפל



02/06/23

תאריך הפקדה:

שם דייר: מחסני הנעלה  
שם אתר: סינמה סיטי נתניה

31/05/23

תאריך קריאה נוכחית:

01/05/23

תאריך קריאה קודמת:

לקוח/ה נכבד/ה, אנו מתכבדים להגיש את חישוב צריכת החשמל לתקופה 01/05/23 - 31/05/23:

מחסני הנעלה - 1 - 18170608 (3x100)

סוג תעריף	סוג צריכה	קריאה קודמת	קריאה נוכחית	סה"כ צריכה בקוט"ש	מחיר לקוט"ש בא"ג	סה"כ לתשלום
			31/05/23	01/05/23	פרטי חשבון עבור תאריכים:	
777	פסגה	85,164.60	86,052.90	888.30	39.17	347.95 ₪
778	גבע	28,944.70	28,956.20	11.50	39.17	4.50 ₪
779	שפל	44,358.00	46,829.20	2,471.20	34.91	862.70 ₪

סה"כ לדייר:

פסגה	גבע	שפל	סה"כ	שיא ביקוש
888.30	11.50	2,471.20	3,371.00	20.38
347.95 ₪	4.50 ₪	862.70 ₪	1,215.15 ₪	

סה"כ צריכה  
סה"כ לתשלום

210.98 ₪	תשלום קבוע	
20.10 ₪	תשלום עבור גודל חיבור ב KVA (3x100)	
1,446.23 ₪	סה"כ לתשלום	לא כולל מע"מ





02/06/23

תאריך הפקה:

שם דייר: מקדונלדס  
שם אתר: סינמה סיטי נתניה

31/05/23

תאריך קריאה נוכחית:

01/05/23

תאריך קריאה קודמת:

לקוח/ה נכבד/ה, אנו מתכבדים להגיש את חישוב צריכת החשמל לתקופה 01/05/23 - 31/05/23:

מקדונלדס - 4 - 18170602 (3x32)

סוג תעריף	סוג צריכה	קריאה קודמת	קריאה נוכחית	סה"כ צריכה בקוט"ש	מחיר לקוט"ש בא"ג	סה"כ לתשלום
פרטי חשבון עבור תאריכים:						
777	פסגה	01/05/23	31/05/23	2,637.60	39.17	1,033.15 ₪
778	גבע	47,145.92	47,267.84	121.92	39.17	47.76 ₪
779	שפל	143,548.64	151,624.80	8,076.16	34.91	2,819.39 ₪

סה"כ לדייר:

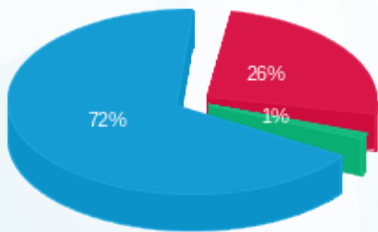
פסגה	גבע	שפל	סה"כ	שיא ביקוש
2,637.60	121.92	8,076.16	10,835.68	29.40
1,033.15 ₪	47.76 ₪	2,819.39 ₪	3,900.29 ₪	

סה"כ צריכה

סה"כ לתשלום

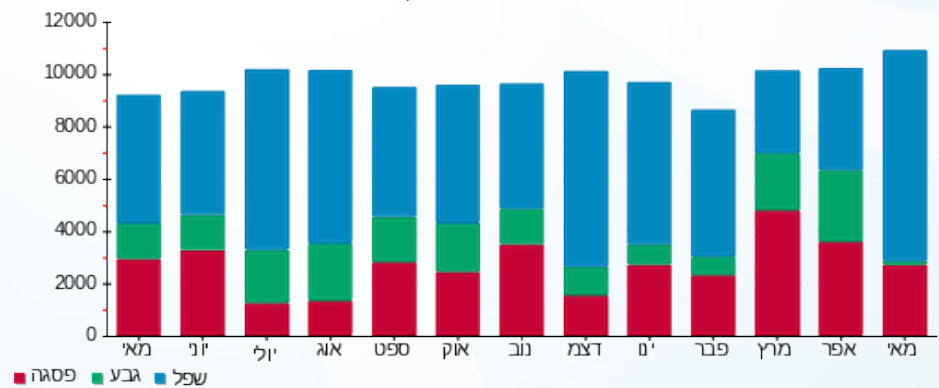
210.98 ₪	תשלום קבוע	
6.43 ₪	תשלום עבור גודל חיבור בKVA (3x32)	
4,117.70 ₪	סה"כ לתשלום	לא כולל מע"מ

התפלגות חיוב בש"ח לפי תע"ז



- פסגה (1,033.15 ₪) - 72%
- גבע (47.76 ₪) - 1%
- שפל (2,819.39 ₪) - 25%

הסטוריית צריכה בקוט"ש





02/06/23 תאריך הפקדה:  
 31/05/23 תאריך קריאה נוכחית:  
 01/05/23 תאריך קריאה קודמת:

שם דייר: נאוטיקה  
 שם אתר: סינמה סיטי נתניה

לקוח/ה נכבד/ה, אנו מתכבדים להגיש את חישוב צריכת החשמל לתקופה 01/05/23 - 31/05/23:

נאוטיקה - 1 - 18170791 (3x125)

סה"כ לתשלום	מחיר לקוט"ש בא"ג	סה"כ צריכה בקוט"ש	קריאה נוכחית	קריאה קודמת	סוג צריכה	סוג תעריף
			31/05/23	01/05/23		פרטי חשבון עבור תאריכים:
406.37 ₪	39.17	1,037.44	103,076.16	102,038.72	פסגה	777
4.20 ₪	39.17	10.72	33,958.72	33,948.00	גבע	778
1,027.19 ₪	34.91	2,942.40	42,712.96	39,770.56	שפל	779

סה"כ לדייר:

שיא ביקוש	סה"כ	שפל	גבע	פסגה
28.35	3,990.56	2,942.40	10.72	1,037.44
	1,437.76 ₪	1,027.19 ₪	4.20 ₪	406.37 ₪

סה"כ צריכה  
 סה"כ לתשלום

210.98 ₪	<b>תשלום קבוע</b>	
25.13 ₪	<b>תשלום עבור גודל חיבור KVA (3x125)</b>	
1,673.86 ₪	<b>סה"כ לתשלום</b>	<b>לא כולל מע"מ</b>





02/06/23 תאריך הפקה:  
 31/05/23 תאריך קריאה נוכחית:  
 01/05/23 תאריך קריאה קודמת:

שם דייר: נתח קצבים  
 שם אתר: סינמה סיטי נתניה

לקוח/ה נכבד/ה, אנו מתכבדים להגיש את חישוב צריכת החשמל לתקופה 01/05/23 - 31/05/23:

נתח קצבים - 2 - 18170791 (3x400)

סוג תעריף	סוג צריכה	קריאה קודמת	קריאה נוכחית	סה"כ צריכה בקוט"ש	מחיר לקוט"ש בא"ג	סה"כ לתשלום
פרטי חשבון עבור תאריכים:						
777	פסגה	01/05/23	31/05/23	8,469.20	39.17	3,317.39 ₪
778	גבע	368,488.80	368,827.20	338.40	39.17	132.55 ₪
779	שפל	920,409.20	951,854.00	31,444.80	34.91	10,977.38 ₪

סה"כ לדייר:

פסגה	גבע	שפל	סה"כ	שיא ביקוש
8,469.20	338.40	31,444.80	40,252.40	80.77
3,317.39 ₪	132.55 ₪	10,977.38 ₪	14,427.32 ₪	

סה"כ צריכה  
 סה"כ לתשלום

210.98 ₪	תשלום קבוע	
80.40 ₪	תשלום עבור גודל חיבור ב-KVA (3x400)	
14,718.70 ₪	סה"כ לתשלום	לא כולל מע"מ





02/06/23

תאריך הפקה:

שם דייר: סטורי עודפים  
שם אתר: סינמה סיטי נתניה

31/05/23

תאריך קריאה נוכחית:

01/05/23

תאריך קריאה קודמת:

לקוח/ה נכבד/ה, אנו מתכבדים להגיש את חישוב צריכת החשמל לתקופה 01/05/23 - 31/05/23:

סטורי עודפים - 3 - 18170791(3x125)

סוג תעריף	סוג צריכה	קריאה קודמת	קריאה נוכחית	סה"כ צריכה בקוט"ש	מחיר לקוט"ש בא"ג	סה"כ לתשלום
		01/05/23	31/05/23			
777	פסגה	127,364.16	128,721.44	1,357.28	39.17	531.65 ₪
778	גבע	46,195.36	46,227.84	32.48	39.17	12.72 ₪
779	שפל	72,699.36	76,000.32	3,300.96	34.91	1,152.37 ₪

סה"כ לדייר:

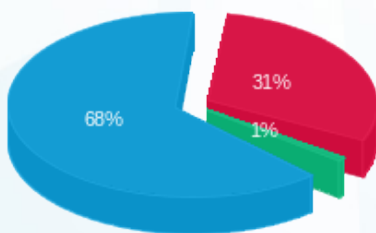
פסגה	גבע	שפל	סה"כ	שיא ביקוש
1,357.28	32.48	3,300.96	4,690.72	113.54
531.65 ₪	12.72 ₪	1,152.37 ₪	1,696.73 ₪	

סה"כ צריכה

סה"כ לתשלום

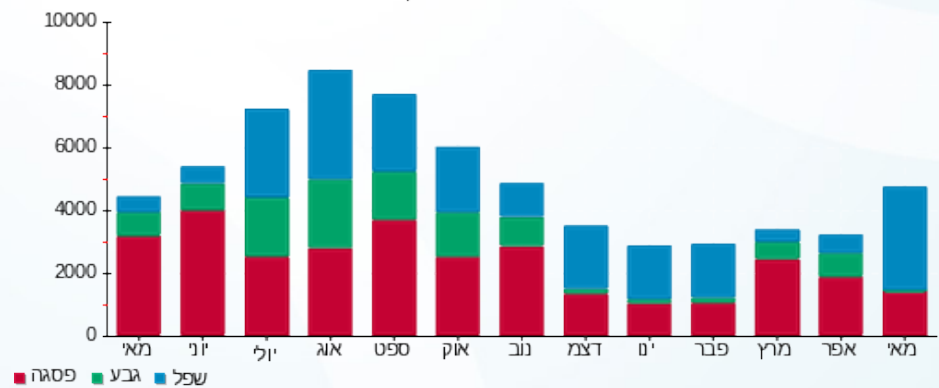
210.98 ₪	תשלום קבוע	
25.13 ₪	תשלום עבור גודל חיבור בKVA (3x125)	
1,932.84 ₪	סה"כ לתשלום	לא כולל מע"מ

התפלגות חיוב בש"ח לפי תעו"ז



- פסגה (531.65 ₪) - 68%
- גבע (12.72 ₪) - 1%
- שפל (1,152.37 ₪) - 31%

הסטוריית צריכה בקוט"ש





02/06/23 תאריך הפקה:  
 31/05/23 תאריך קריאה נוכחית:  
 01/05/23 תאריך קריאה קודמת:

שם דייר: עידן 2000  
 שם אתר: סינמה סיטי נתניה

לקוח/ה נכבד/ה, אנו מתכבדים להגיש את חישוב צריכת החשמל לתקופה 01/05/23 - 31/05/23:

עידן 2000 - 3 - 18170800 (3x160)

סה"כ לתשלום	מחיר לקוט"ש בא"ג	סה"כ צריכה בקוט"ש	קריאה נוכחית	קריאה קודמת	סוג צריכה	סוג תעריף
			31/05/23	01/05/23		פרטי חשבון עבור תאריכים:
₪ 599.21	39.17	1,529.76	178,270.40	176,740.64	פסגה	777
₪ 0.00	39.17	0.00	60,764.32	60,764.32	גבע	778
₪ 1,303.96	34.91	3,735.20	52,006.56	48,271.36	שפל	779

סה"כ לדייר:

שיא ביקוש	סה"כ	שפל	גבע	פסגה
37.48	5,264.96	3,735.20	0.00	1,529.76
	₪ 1,903.17	₪ 1,303.96	₪ 0.00	₪ 599.21

סה"כ צריכה  
 סה"כ לתשלום

₪ 210.98	<b>תשלום קבוע</b>	
₪ 32.16	<b>תשלום עבור גודל חיבור KVA (3x160)</b>	
₪ 2,146.31	<b>סה"כ לתשלום</b>	<b>לא כולל מע"מ</b>



02/06/23 תאריך הפקדה:  
 31/05/23 תאריך קריאה נוכחית:  
 01/05/23 תאריך קריאה קודמת:

שם דייר: פאנלים סולאריים 1001 מונה נטו  
 שם אתר: סינמה סיטי נתניה

**לקוח/ה נכבד/ה, אנו מתכבדים להגיש את חישוב צריכת החשמל לתקופה 01/05/23 - 31/05/23:**

**פאנלים סולאריים 1001 מונה נטו - 4 - 18170800(3x320)**

סוג תעריף	סוג צריכה	קריאה קודמת	קריאה נוכחית	סה"כ צריכה בקוט"ש	מחיר לקוט"ש בא"ג	סה"כ לתשלום
פרטי חשבון עבור תאריכים:						
777	פסגה	01/05/23	31/05/23	1,204.00	39.17	471.61 ₪
778	גבע	201,864.40	201,864.40	0.00	39.17	0.00 ₪
779	שפל	513,594.80	551,093.20	37,498.40	34.91	13,090.69 ₪

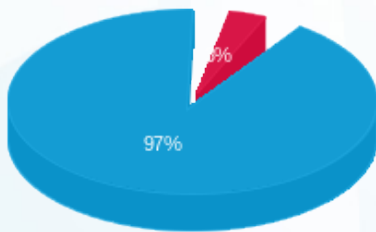
**סה"כ לדייר:**

פסגה	גבע	שפל	סה"כ	שיא ביקוש
1,204.00	0.00	37,498.40	38,702.40	746.15
471.61 ₪	0.00 ₪	13,090.69 ₪	13,562.30 ₪	

סה"כ צריכה  
 סה"כ לתשלום

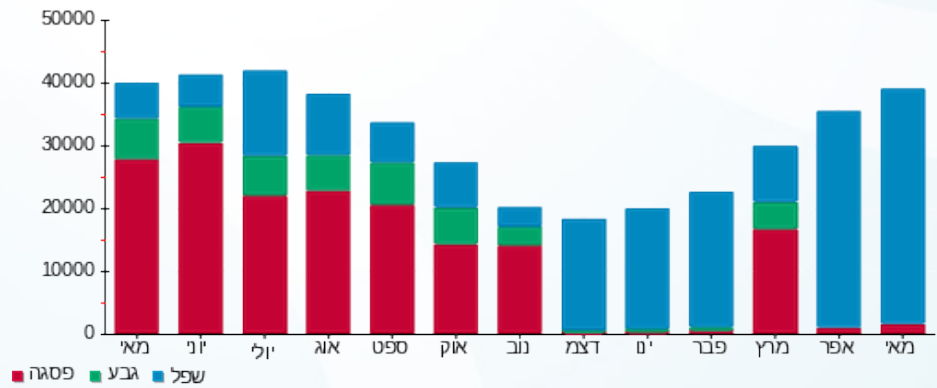
0.00 ₪	<b>תשלום קבוע</b>	
64.32 ₪	<b>תשלום עבור גודל חיבור בKVA (3x320)</b>	
13,626.62 ₪	<b>סה"כ לתשלום</b>	<b>לא כולל מע"מ</b>

התפלגות חיוב בש"ח לפי תעו"ז



■ פסגה (471.61 ₪)  
 ■ גבע (0.00 ₪)  
 ■ שפל (13,090.69 ₪)

הסטוריית צריכה בקוט"ש



שם דייר: פאנלים סולאריים 1001 תעריפית 45 חניון רמי לוי  
 שם אתר: סינמה סיטי נתניה  
 תאריך הפקה: 02/06/23  
 תאריך קריאה נוכחית: 31/05/23  
 תאריך קריאה קודמת: 01/05/23

**לקוח/ה נכבד/ה, אנו מתכבדים להגיש את חישוב צריכת החשמל לתקופה 01/05/23 - 31/05/23:**

**פאנלים סולאריים 1001 תעריפית 45 חניון רמי לוי - 1 - 20281530(0x0)**

סוג תעריף	סוג צריכה	קריאה קודמת	קריאה נוכחית	סה"כ צריכה בקוט"ש	מחיר לקוט"ש בא"ג	סה"כ לתשלום
פרטי חשבון עבור תאריכים:						
777	פסגה	01/05/23	31/05/23	191.50	39.17	75.01 ₪
778	גבע	0.00	0.00	0.00	39.17	0.00 ₪
779	שפל	0.00	4,376.60	4,376.60	34.91	1,527.87 ₪

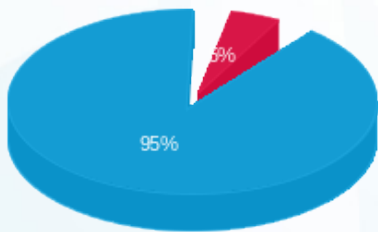
**סה"כ לדייר:**

פסגה	גבע	שפל	סה"כ	שיא ביקוש
191.50	0.00	4,376.60	4,568.10	42.20
75.01 ₪	0.00 ₪	1,527.87 ₪	1,602.88 ₪	

סה"כ צריכה  
 סה"כ לתשלום

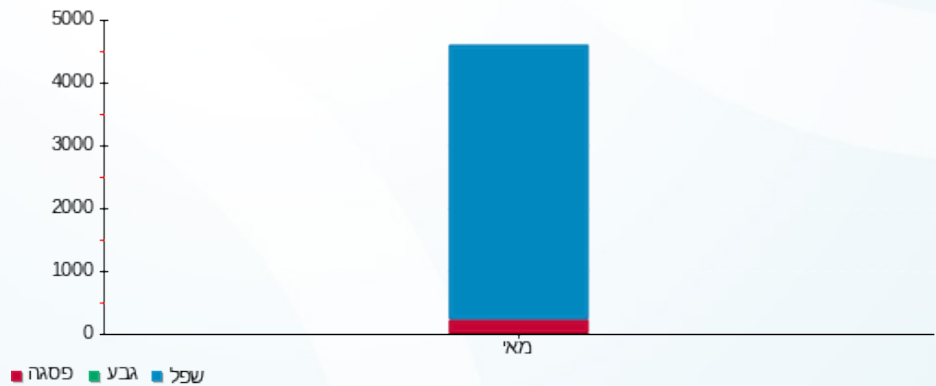
210.98 ₪	<b>תשלום קבוע</b>	
0.00 ₪	<b>תשלום עבור גודל חיבור בKVA (0x0)</b>	
1,813.86 ₪	<b>סה"כ לתשלום</b>	<b>לא כולל מע"מ</b>

התפלגות חיוב בש"ח לפי תעו"ז



- פסגה (75.01 ₪)
- גבע (0.00 ₪)
- שפל (1,527.87 ₪)

הסטוריית צריכה בקוט"ש



- פסגה
- גבע
- שפל



02/06/23 תאריך הפקה:  
 31/05/23 תאריך קריאה נוכחית:  
 01/05/23 תאריך קריאה קודמת:

שם דייר: פאנלים סולאריים 1002 תעריפית 45  
 שם אתר: סינמה סיטי נתניה

לקוח/ה נכבד/ה, אנו מתכבדים להגיש את חישוב צריכת החשמל לתקופה 01/05/23 - 31/05/23:

פאנלים סולאריים 1002 תעריפית 45 - 2 - 18170602 (3x400)

סוג תעריף	סוג צריכה	קריאה קודמת	קריאה נוכחית	סה"כ צריכה בקוט"ש	מחיר לקוט"ש בא"ג	סה"כ לתשלום
פרטי חשבון עבור תאריכים:						
777	פסגה	01/05/23	31/05/23	4,602.80	39.17	1,802.92 ₪
778	גבע	21,607.60	21,607.60	0.00	39.17	0.00 ₪
779	שפל	39,112.80	69,240.00	30,127.20	34.91	10,517.41 ₪

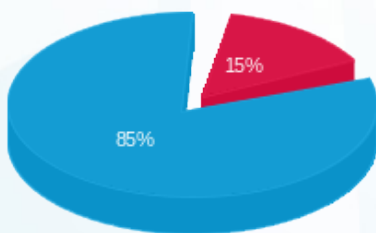
סה"כ לדייר:

פסגה	גבע	שפל	סה"כ	שיא ביקוש
4,602.80	0.00	30,127.20	34,730.00	164.50
1,802.92 ₪	0.00 ₪	10,517.41 ₪	12,320.32 ₪	

סה"כ צריכה  
 סה"כ לתשלום

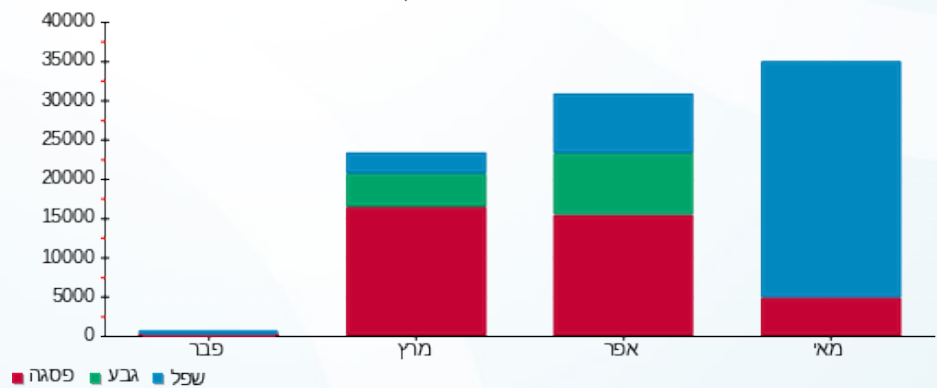
210.98 ₪	תשלום קבוע	
80.40 ₪	תשלום עבור גודל חיבור בKVA (3x400)	
12,611.71 ₪	סה"כ לתשלום	לא כולל מע"מ

התפלגות חיוב בש"ח לפי תעו"ז



■ פסגה (1,802.92 ₪)  
 ■ גבע (0.00 ₪)  
 ■ שפל (10,517.41 ₪)

הסטוריית צריכה בקוט"ש



■ פסגה ■ גבע ■ שפל





02/06/23 תאריך הפקה:  
 31/05/23 תאריך קריאה נוכחית:  
 01/05/23 תאריך קריאה קודמת:

שם דייר: פיאנו פיאנו  
 שם אתר: סינמה סיטי נתניה

לקוח/ה נכבד/ה, אנו מתכבדים להגיש את חישוב צריכת החשמל לתקופה 01/05/23 - 31/05/23:

פיאנו פיאנו - 3 - 18170787(3x250)

סה"כ לתשלום	מחיר לקוט"ש בא"ג	סה"כ צריכה בקוט"ש	קריאה נוכחית	קריאה קודמת	סוג צריכה	סוג תעריף
			31/05/23	01/05/23		פרטי חשבון עבור תאריכים:
1,285.72 ₪	39.17	3,282.40	459,689.60	456,407.20	פסגה	777
0.00 ₪	39.17	0.00	220,630.80	220,630.80	גבע	778
5,108.73 ₪	34.91	14,634.00	421,036.40	406,402.40	שפל	779

סה"כ לדייר:

שיא ביקוש	סה"כ	שפל	גבע	פסגה
52.46	17,916.40	14,634.00	0.00	3,282.40
	6,394.45 ₪	5,108.73 ₪	0.00 ₪	1,285.72 ₪

סה"כ צריכה  
 סה"כ לתשלום

210.98 ₪	<b>תשלום קבוע</b>	
50.25 ₪	<b>תשלום עבור גודל חיבור ב-KVA (3x250)</b>	
6,655.68 ₪	<b>סה"כ לתשלום</b>	<b>לא כולל מע"מ</b>





02/06/23 תאריך הפקה:  
 31/05/23 תאריך קריאה נוכחית:  
 01/05/23 תאריך קריאה קודמת:

שם דייר: קסטרו  
 שם אתר: סינמה סיטי נתניה

לקוח/ה נכבד/ה, אנו מתכבדים להגיש את חישוב צריכת החשמל לתקופה 01/05/23 - 31/05/23:

קסטרו - 3 - 18170605 (3x400)

סוג תעריף	סוג צריכה	קריאה קודמת	קריאה נוכחית	סה"כ צריכה בקוט"ש	מחיר לקוט"ש בא"ג	סה"כ לתשלום
			31/05/23	01/05/23	פרטי חשבון עבור תאריכים:	
777	פסגה	428,474.40	432,903.60	4,429.20	39.17	1,734.92 ₪
778	גבע	183,420.80	183,583.60	162.80	39.17	63.77 ₪
779	שפל	232,632.80	244,415.60	11,782.80	34.91	4,113.38 ₪

סה"כ לדייר:

פסגה	גבע	שפל	סה"כ	שיא ביקוש
4,429.20	162.80	11,782.80	16,374.80	77.13
1,734.92 ₪	63.77 ₪	4,113.38 ₪	5,912.06 ₪	

סה"כ צריכה

סה"כ לתשלום

210.98 ₪	תשלום קבוע	
80.40 ₪	תשלום עבור גודל חיבור ב-KVA (3x400)	
6,203.44 ₪	סה"כ לתשלום	לא כולל מע"מ





02/06/23

תאריך הפקדה:

שם דייר: רמי לוי  
שם אתר: סינמה סיטי נתניה

31/05/23

תאריך קריאה נוכחית:

01/05/23

תאריך קריאה קודמת:

לקוח/ה נכבד/ה, אנו מתכבדים להגיש את חישוב צריכת החשמל לתקופה 01/05/23 - 31/05/23:

רמי לוי - 1 - 01103534(3x1000)

סוג תעריף	סוג צריכה	קריאה קודמת	קריאה נוכחית	סה"כ צריכה בקוט"ש	מחיר לקוט"ש בא"ג	סה"כ לתשלום
		01/05/23	31/05/23	פרטי חשבון עבור תאריכים:		
777	פסגה	2,897,640.40	2,924,105.60	26,465.20	39.17	10,366.42 ₪
778	גבע	1,378,100.90	1,378,100.90	0.00	39.17	0.00 ₪
779	שפל	3,463,757.80	3,595,206.30	131,448.50	34.91	45,888.67 ₪

סה"כ לדייר:

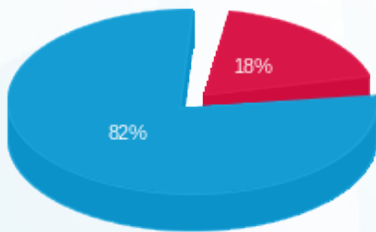
פסגה	גבע	שפל	סה"כ	שיא ביקוש
26,465.20	0.00	131,448.50	157,913.70	1.81
10,366.42 ₪	0.00 ₪	45,888.67 ₪	56,255.09 ₪	

סה"כ צריכה

סה"כ לתשלום

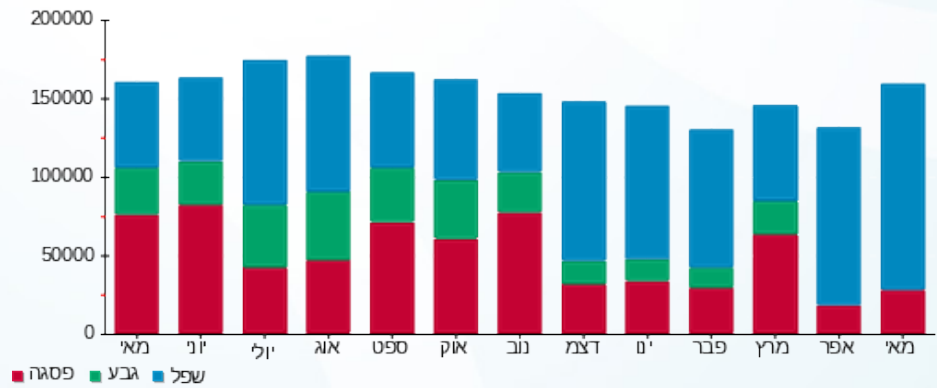
210.98 ₪	תשלום קבוע	
201.01 ₪	תשלום עבור גודל חיבור בKVA (3x1000)	
56,667.08 ₪	סה"כ לתשלום	לא כולל מע"מ

התפלגות חיוב בש"ח לפי תעו"ז



- פסגה (10,366.42 ₪)
- גבע (0.00 ₪)
- שפל (45,888.67 ₪)

הסטוריית צריכה בקוט"ש





02/06/23 תאריך הפקדה:  
 31/05/23 תאריך קריאה נוכחית:  
 01/05/23 תאריך קריאה קודמת:

שם דייר: רמי לוי מא  
 שם אתר: סינמה סיטי נתניה

לקוח/ה נכבד/ה, אנו מתכבדים להגיש את חישוב צריכת החשמל לתקופה 01/05/23 - 31/05/23:

רמי לוי - 1 - 17312823(3x400)

סוג תעריף	סוג צריכה	קריאה קודמת	קריאה נוכחית	סה"כ צריכה בקוט"ש	מחיר לקוט"ש בא"ג	סה"כ לתשלום
		01/05/23	31/05/23			
777	פסגה	371,164.70	374,022.40	2,857.70	39.17	1,119.36 ₪
778	גבע	222,720.60	222,720.60	0.00	39.17	0.00 ₪
779	שפל	512,663.80	526,488.50	13,824.70	34.91	4,826.20 ₪

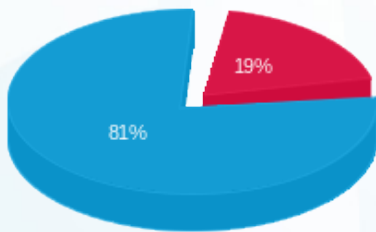
סה"כ לדיר:

פסגה	גבע	שפל	סה"כ	שיא ביקוש
2,857.70	0.00	13,824.70	16,682.40	145.32
1,119.36 ₪	0.00 ₪	4,826.20 ₪	5,945.56 ₪	

סה"כ צריכה  
 סה"כ לתשלום

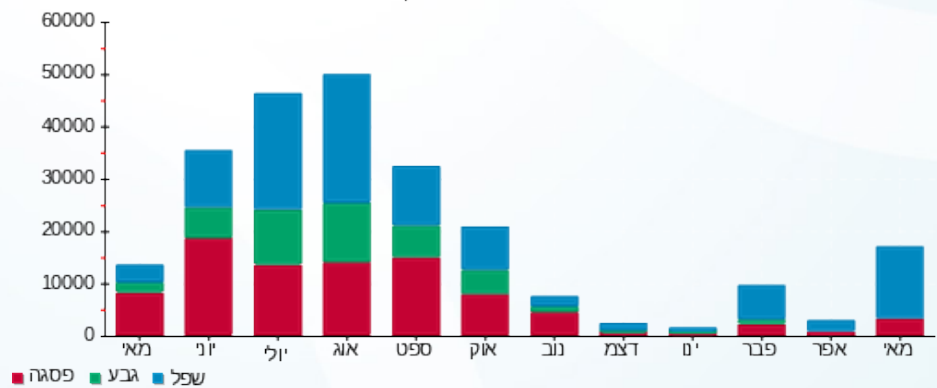
210.98 ₪	תשלום קבוע	
80.40 ₪	תשלום עבור גודל חיבור בKVA (3x400)	
6,236.95 ₪	סה"כ לתשלום	לא כולל מע"מ

התפלגות חיוב בש"ח לפי תעו"ז



■ פסגה (1,119.36 ₪)  
 ■ גבע (0.00 ₪)  
 ■ שפל (4,826.20 ₪)

הסטוריית צריכה בקוט"ש





02/06/23

תאריך הפקדה:

שם דייר: שגאי 1 - חדר 1001

31/05/23

תאריך קריאה נוכחית:

שם אתר: סינמה סיטי נתניה

01/05/23

תאריך קריאה קודמת:

לקוח/ה נכבד/ה, אנו מתכבדים להגיש את חישוב צריכת החשמל לתקופה 01/05/23 - 31/05/23:

שגאי 1 חדר 1001 - 1 - 01103534 (3x1000)

סוג תעריף	סוג צריכה	קריאה קודמת	קריאה נוכחית	סה"כ צריכה בקוט"ש	מחיר לקוט"ש בא"ג	סה"כ לתשלום
פרטי חשבון עבור תאריכים:						
		01/05/23	31/05/23			
777	פסגה	2,897,640.40	2,924,105.60	26,465.20	39.17	10,366.42 ₪
778	גבע	1,378,100.90	1,378,100.90	0.00	39.17	0.00 ₪
779	שפל	3,463,757.80	3,595,206.30	131,448.50	34.91	45,888.67 ₪

סה"כ לדייר:

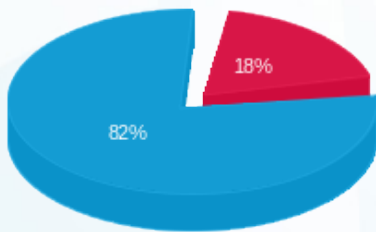
פסגה	גבע	שפל	סה"כ	שיא ביקוש
26,465.20	0.00	131,448.50	157,913.70	1.81
10,366.42 ₪	0.00 ₪	45,888.67 ₪	56,255.09 ₪	

סה"כ צריכה

סה"כ לתשלום

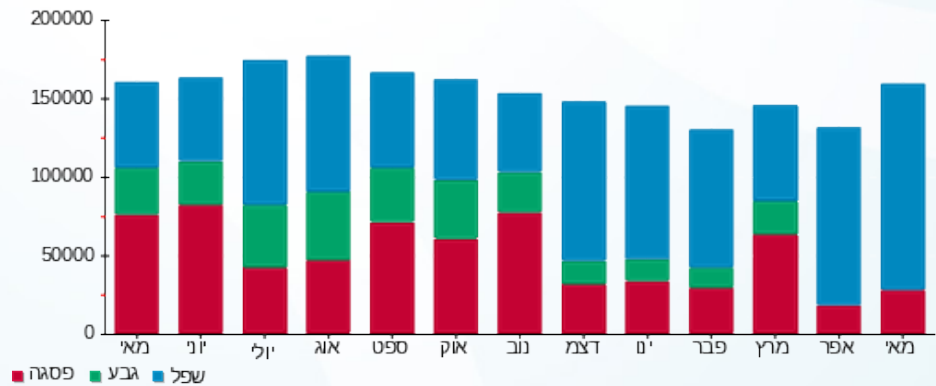
0.00 ₪	<b>תשלום קבוע</b>	
201.01 ₪	<b>תשלום עבור גודל חיבור בKVA (3x1000)</b>	
56,456.10 ₪	<b>סה"כ לתשלום</b>	<b>לא כולל מע"מ</b>

התפלגות חיוב בש"ח לפי תעו"ז



- פסגה (10,366.42 ₪)
- גבע (0.00 ₪)
- שפל (45,888.67 ₪)

הסטוריית צריכה בקוט"ש



- פסגה
- גבע
- שפל



02/06/23 תאריך הפקה:  
 31/05/23 תאריך קריאה נוכחית:  
 01/05/23 תאריך קריאה קודמת:

שם דייר: שגאי 1 - חדר 1002  
 שם אתר: סינמה סיטי נתניה

לקוח/ה נכבד/ה, אנו מתכבדים להגיש את חישוב צריכת החשמל לתקופה 01/05/23 - 31/05/23:

שגאי 1 חדר 1002 - 1 - 00103584(3x1250)

סוג תעריף	סוג צריכה	קריאה קודמת	קריאה נוכחית	סה"כ צריכה בקוט"ש	מחיר לקוט"ש בא"ג	סה"כ לתשלום
פרטי חשבון עבור תאריכים:						
777	פסגה	01/05/23	31/05/23	0.00	39.17	0.00 ₪
778	גבע	01/05/23	31/05/23	0.00	39.17	0.00 ₪
779	שפל	01/05/23	31/05/23	0.00	34.91	0.00 ₪

סה"כ לדייר:

פסגה	גבע	שפל	סה"כ	שיא ביקוש
0.00	0.00	0.00	0.00	2.68
0.00 ₪	0.00 ₪	0.00 ₪	0.00 ₪	

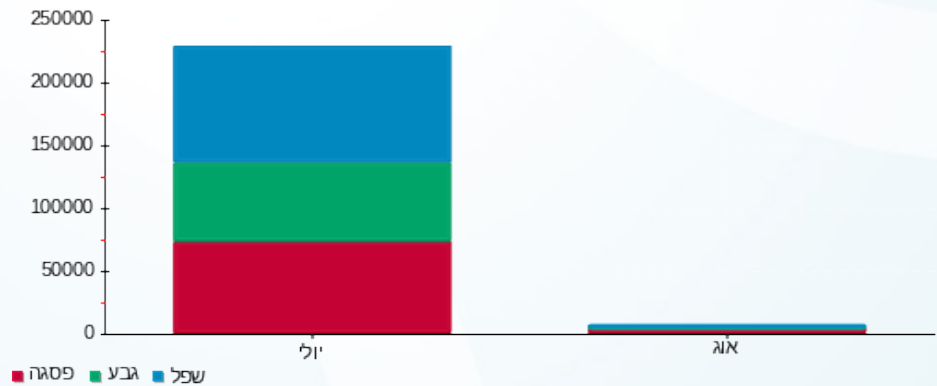
סה"כ צריכה  
 סה"כ לתשלום

0.00 ₪	<b>תשלום קבוע</b>	
251.26 ₪	<b>תשלום עבור גודל חיבור KVA (3x1250)</b>	
251.26 ₪	<b>סה"כ לתשלום</b>	<b>לא כולל מע"מ</b>

התפלגות חיוב בש"ח לפי תעו"ז

פסגה (0.00 ₪)  
 גבע (0.00 ₪)  
 שפל (0.00 ₪)

הסטוריית צריכה בקוט"ש





02/06/23 תאריך הפקה:  
 31/05/23 תאריך קריאה נוכחית:  
 01/05/23 תאריך קריאה קודמת:

שם דייר: שנאי 2 - חדר 1001  
 שם אתר: סינמה סיטי נתניה

לקוח/ה נכבד/ה, אנו מתכבדים להגיש את חישוב צריכת החשמל לתקופה 01/05/23 - 31/05/23:

שנטי 2 חדר 1001 - 1 - 01103456(0x0)

סוג תעריף	סוג צריכה	קריאה קודמת	קריאה נוכחית	סה"כ צריכה בקוט"ש	מחיר לקוט"ש בא"ג	סה"כ לתשלום
פרטי חשבון עבור תאריכים:						
777	פסגה	01/05/23	31/05/23	1,687,965.50	39.17	8,070.47 ₪
778	גבע	906,447.90	906,447.90	0.00	39.17	0.00 ₪
779	שפל	1,472,594.30	1,513,884.80	41,290.50	34.91	14,414.51 ₪

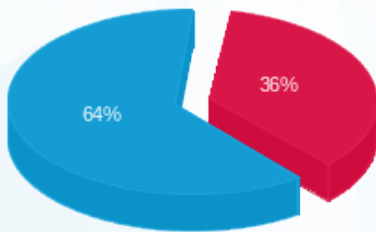
סה"כ לדייר:

פסגה	גבע	שפל	סה"כ	שיא ביקוש
20,603.70	0.00	41,290.50	61,894.20	2.82
8,070.47 ₪	0.00 ₪	14,414.51 ₪	22,484.98 ₪	

סה"כ צריכה  
 סה"כ לתשלום

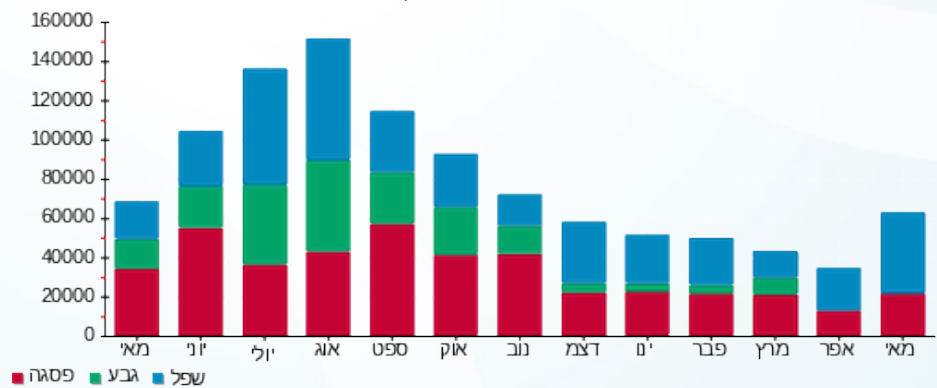
0.00 ₪	תשלום קבוע	
0.00 ₪	תשלום עבור גודל חיבור בKVA (0x0)	
22,484.98 ₪	סה"כ לתשלום	לא כולל מע"מ

התפלגות חיוב בש"ח לפי תעו"ז



■ פסגה (8,070.47 ₪)  
 ■ גבע (0.00 ₪)  
 ■ שפל (14,414.51 ₪)

הסטוריית צריכה בקוט"ש



■ פסגה ■ גבע ■ שפל





02/06/23

תאריך הפקדה:

שם דייר: שגאי 2 - חדר 1002

31/05/23

תאריך קריאה נוכחית:

שם אתר: סינמה סיטי נתניה

01/05/23

תאריך קריאה קודמת:

לקוח/ה נכבד/ה, אנו מתכבדים להגיש את חישוב צריכת החשמל לתקופה 01/05/23 - 31/05/23:

שגאי 2 - חדר 1002 - 1 - 00013688(0001250x3)

סוג תעריף	סוג צריכה	קריאה קודמת	קריאה נוכחית	סה"כ צריכה בקוט"ש	מחיר לקוט"ש בא"ג	סה"כ לתשלום
פרטי חשבון עבור תאריכים:						
		01/05/23	31/05/23			
777	פסגה	2,441,660.10	2,484,206.00	42,545.90	39.17	16,665.23 ₪
778	גבע	1,037,417.50	1,038,795.70	1,378.20	39.17	539.84 ₪
779	שפל	2,020,811.30	2,152,308.20	131,496.90	34.91	45,905.57 ₪

סה"כ לדיר:

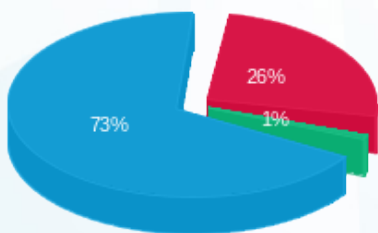
פסגה	גבע	שפל	סה"כ	שיא ביקוש
42,545.90	1,378.20	131,496.90	175,421.00	2.63
16,665.23 ₪	539.84 ₪	45,905.57 ₪	63,110.64 ₪	

סה"כ צריכה

סה"כ לתשלום

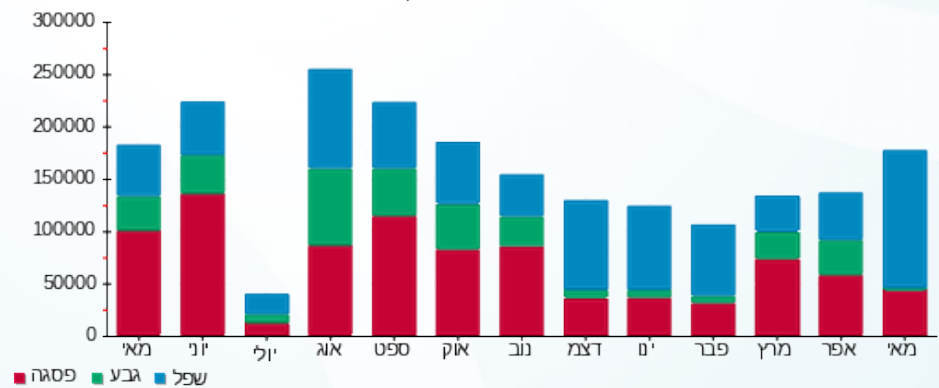
0.00 ₪	<b>תשלום קבוע</b>	
251.26 ₪	<b>תשלום עבור גודל חיבור בKVA (3x1250)</b>	
63,361.90 ₪	<b>סה"כ לתשלום</b>	<b>לא כולל מע"מ</b>

התפלגות חיוב בש"ח לפי תעו"ז



- פסגה (16,665.23 ₪) 73%
- גבע (539.84 ₪) 1%
- שפל (45,905.57 ₪) 25%

הסטוריית צריכה בקוט"ש





02/06/23

תאריך הפקדה:

שם דייר: שגאי 3 - חדר 1002

31/05/23

תאריך קריאה נוכחית:

שם אתר: סינמה סיטי נתניה

01/05/23

תאריך קריאה קודמת:

לקוח/ה נכבד/ה, אנו מתכבדים להגיש את חישוב צריכת החשמל לתקופה 01/05/23 - 31/05/23:

שגאי 3 - חדר 1002 - 1 - 11103649(0x0)

סוג תעריף	סוג צריכה	קריאה קודמת	קריאה נוכחית	סה"כ צריכה בקוט"ש	מחיר לקוט"ש בא"ג	סה"כ לתשלום
פרטי חשבון עבור תאריכים:						
777	פסגה	01/05/23	31/05/23	44,234.00	39.17	17,326.46 ₪
778	גבע	1,762,403.10	1,764,497.20	2,094.10	39.17	820.26 ₪
779	שפל	3,946,712.60	4,057,331.50	110,618.90	34.91	38,617.06 ₪

סה"כ לדייר:

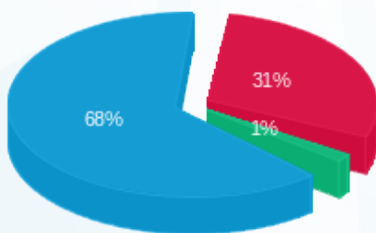
פסגה	גבע	שפל	סה"כ	שיא ביקוש
44,234.00	2,094.10	110,618.90	156,947.00	1.60
17,326.46 ₪	820.26 ₪	38,617.06 ₪	56,763.77 ₪	

סה"כ צריכה

סה"כ לתשלום

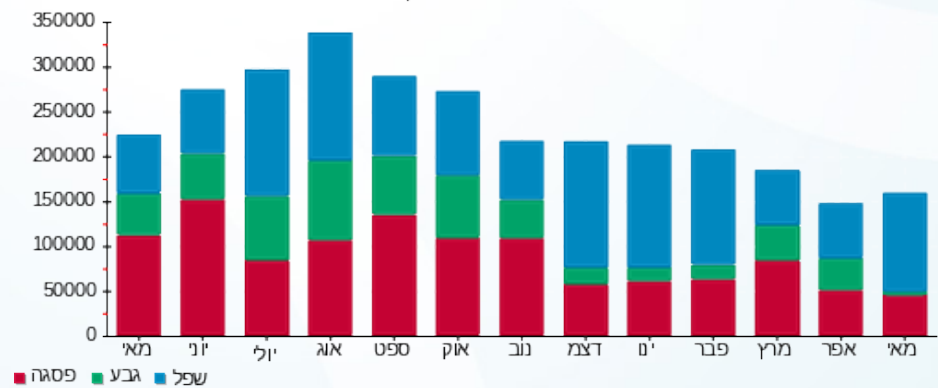
0.00 ₪	תשלום קבוע	
0.00 ₪	תשלום עבור גודל חיבור בKVA (0x0)	
56,763.77 ₪	סה"כ לתשלום	לא כולל מע"מ

התפלגות חיוב בש"ח לפי תע"ז



- פסגה (17,326.46 ₪) 68%
- גבע (820.26 ₪) 31%
- שפל (38,617.06 ₪) 1%

הסטוריית צריכה בקוט"ש





02/06/23 תאריך הפקדה:  
 31/05/23 תאריך קריאה נוכחית:  
 01/05/23 תאריך קריאה קודמת:

שם דייר: תירס מתוק  
 שם אתר: סינמה סיטי נתניה

לקוח/ה נכבד/ה, אנו מתכבדים להגיש את חישוב צריכת החשמל לתקופה 31/05/23 - 01/05/23:

תירס מתוק - 3 - 18170798 (3x63)

סה"כ לתשלום	מחיר לקוט"ש בא"ג	סה"כ צריכה בקוט"ש	קריאה נוכחית	קריאה קודמת	סוג צריכה	סוג תעריף
			31/05/23	01/05/23	פרטי חשבון עבור תאריכים:	
₪ 0.00	39.17	0.00	10,783.10	10,783.10	פסגה	777
₪ 0.00	39.17	0.00	4,657.60	4,657.60	גבע	778
₪ 19.72	34.91	56.50	11,343.30	11,286.80	שפל	779

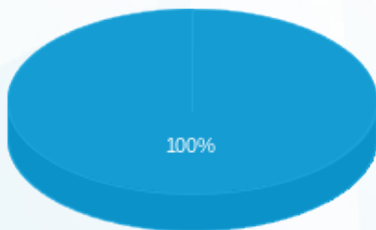
סה"כ לדייר:

שיא ביקוש	סה"כ	שפל	גבע	פסגה
8.87	56.50	56.50	0.00	0.00
	₪ 19.72	₪ 19.72	₪ 0.00	₪ 0.00

סה"כ צריכה  
 סה"כ לתשלום

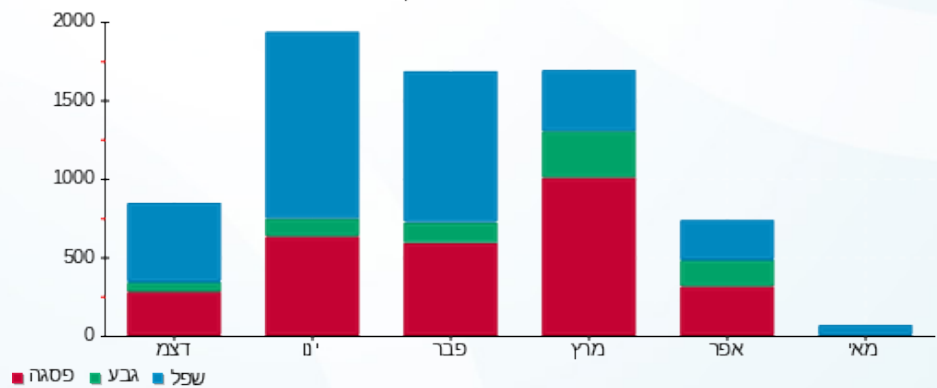
₪ 210.98	<b>תשלום קבוע</b>	
₪ 12.66	<b>תשלום עבור גודל חיבור בKVA (3x63)</b>	
₪ 243.37	<b>סה"כ לתשלום</b>	<b>לא כולל מע"מ</b>

התפלגות חיוב בש"ח לפי תעו"ז



פסגה (₪ 0.00)  
 גבע (₪ 0.00)  
 שפל (₪ 19.72)

הסטוריית צריכה בקוט"ש





02/06/23 תאריך הפקה:  
 31/05/23 תאריך קריאה נוכחית:  
 01/05/23 תאריך קריאה קודמת:

**שם דייר:** תמנון  
**שם אתר:** סינמה סיטי נתניה

**לקוח/ה נכבד/ה, אנו מתכבדים להגיש את חישוב צריכת החשמל לתקופה 01/05/23 - 31/05/23:**

**תמנון 2 - 2 - 18170800 (3x250)**

סה"כ לתשלום	מחיר לקוט"ש בא"ג	סה"כ צריכה בקוט"ש	קריאה נוכחית	קריאה קודמת	סוג צריכה	סוג תעריף
			31/05/23	01/05/23	פרטי חשבון עבור תאריכים:	
1,562.26 ₪	39.17	3,988.40	464,072.00	460,083.60	פסגה	777
0.00 ₪	39.17	0.00	192,388.00	192,388.00	גבע	778
4,127.90 ₪	34.91	11,824.40	228,167.20	216,342.80	שפל	779

**סה"כ לדייר:**

שיא ביקוש	סה"כ	שפל	גבע	פסגה
54.54	15,812.80	11,824.40	0.00	3,988.40
	5,690.15 ₪	4,127.90 ₪	0.00 ₪	1,562.26 ₪

**סה"כ צריכה**  
**סה"כ לתשלום**

210.98 ₪	<b>תשלום קבוע</b>	
50.25 ₪	<b>תשלום עבור גודל חיבור ב-KVA (3x250)</b>	
5,951.39 ₪	<b>סה"כ לתשלום</b>	<b>לא כולל מע"מ</b>

