



04/06/23

תאריך הפקדה:

שם דייר: גינרגי-עמדת טעינה

31/05/23

תאריך קריאה נוכחית:

שם אתר: צים סנטר נתיבות

01/05/23

תאריך קריאה קודמת:

לקוח/ה נכבד/ה, אנו מתכבדים להגיש את חישוב צריכת החשמל לתקופה 01/05/23 - 31/05/23:

גינרגי-עמדת טעינה - 5 - 81038267(3x200)

סוג תעריף	סוג צריכה	קריאה קודמת	קריאה נוכחית	סה"כ צריכה בקוט"ש	מחיר לקוט"ש בא"ג	סה"כ לתשלום
פרטי חשבון עבור תאריכים:						
777	פסגה	01/05/23	31/05/23	2,122.20	39.17	831.27 ₪
778	גבע	25,113.00	25,113.00	0.00	39.17	0.00 ₪
779	שפל	70,636.60	77,692.80	7,056.20	34.91	2,463.32 ₪

סה"כ לדייר:

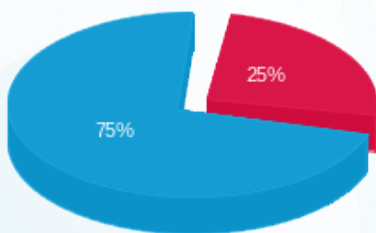
פסגה	גבע	שפל	סה"כ	שיא ביקוש
2,122.20	0.00	7,056.20	9,178.40	53.20
831.27 ₪	0.00 ₪	2,463.32 ₪	3,294.59 ₪	

סה"כ צריכה

סה"כ לתשלום

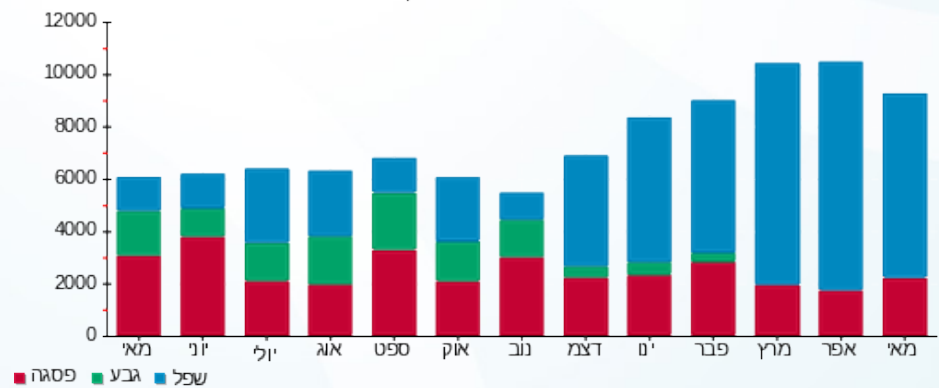
40 שטח	תשלום קבוע	45.00 ₪
	תשלום עבור גודל חיבור בKVA (3x200)	40.20 ₪
לא כולל מע"מ	סה"כ לתשלום	3,379.79 ₪

התפלגות חיוב בש"ח לפי תעו"ז



- פסגה (831.27 ₪)
- גבע (0.00 ₪)
- שפל (2,463.32 ₪)

הסטוריית צריכה בקוט"ש



- פסגה
- גבע
- שפל

