



04/06/23

תאריך הפקה:

שם דייר: בית אריזה תפוזים

31/05/23

תאריך קריאה נוכחית:

שם אתר: ראש פינה - צחר

01/05/23

תאריך קריאה קודמת:

לקוח/ה נכבד/ה, אנו מתכבדים להגיש את חישוב צריכת החשמל לתקופה 01/05/23 - 31/05/23:
נוטרא ליין בע"מ - 1 - (3x160)00018055

סוג תעריף	סוג צריכה	קריאה קודמת	קריאה נוכחית	סה"כ צריכה בקוט"ש	מחיר לקוט"ש בא"ג	סה"כ לתשלום
			31/05/23	01/05/23	פרטי חשבון עבור תאריכים:	
777	פסגה	108,449.92	110,872.43	2,422.51	39.17	948.90 ₪
778	גבע	33,216.73	33,972.62	755.89	39.17	296.08 ₪
779	שפל	123,571.71	125,570.50	1,998.79	34.91	697.78 ₪

פוטולטאי - 1 - (3x80)15140009

סוג תעריף	סוג צריכה	קריאה קודמת	קריאה נוכחית	סה"כ צריכה בקוט"ש	מחיר לקוט"ש בא"ג	סה"כ לתשלום
			31/05/23	01/05/23	פרטי חשבון עבור תאריכים:	
777	פסגה	268,202.89	274,114.39	5,911.50	39.17	2,315.53 ₪
778	גבע	77,589.00	78,639.50	1,050.50	39.17	411.48 ₪
779	שפל	165,907.36	167,191.86	1,284.50	34.91	448.42 ₪

בית אריזה תפוזים - 2 - (3x80)81011725

סוג תעריף	סוג צריכה	קריאה קודמת	קריאה נוכחית	סה"כ צריכה בקוט"ש	מחיר לקוט"ש בא"ג	סה"כ לתשלום
			31/05/23	01/05/23	פרטי חשבון עבור תאריכים:	
777	פסגה	770,206.40	773,633.60	3,427.20	39.17	1,342.43 ₪
778	גבע	392,872.00	394,588.80	1,716.80	39.17	672.47 ₪
779	שפל	1,364,956.80	1,370,486.40	5,529.60	34.91	1,930.38 ₪

סה"כ לדייר:

פסגה	גבע	שפל	סה"כ	שיא ביקוש
11,761.21	3,523.19	8,812.89	24,097.30	136.00
₪ 4,606.87	₪ 1,380.03	₪ 3,076.58	₪ 9,063.48	

סה"כ צריכה
סה"כ לתשלום

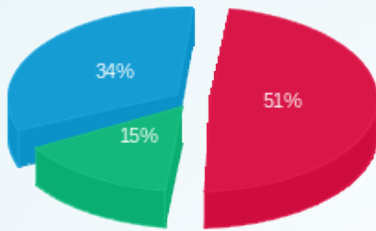
210.98 ₪	תשלום קבוע	
209.05 ₪	תשלום עבור גודל חיבור בKVA (3x1040)	
9,483.51 ₪	סה"כ לתשלום	לא כולל מע"מ





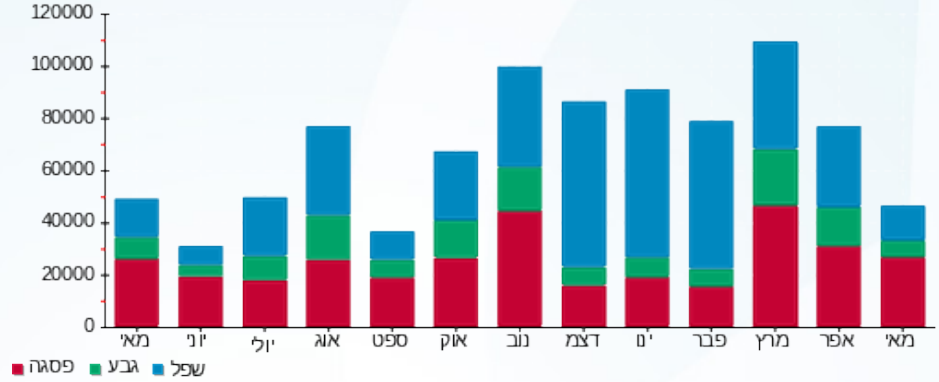
31052320172

התפלגות חיוב בש"ח לפי תעו"ז



- פסגה (4,606.87 ₪)
- גבע (1,380.03 ₪)
- שפל (3,076.58 ₪)

הסטוריית צריכה בקוט"ש





04/06/23

תאריך הפקדה:

31/05/23

תאריך קריאה נוכחית:

01/05/23

תאריך קריאה קודמת:

שם דייר: גיגי
שם אתר: ראש פינה - צחר

לקוח/ה נכבד/ה, אנו מתכבדים להגיש את חישוב צריכת החשמל לתקופה 01/05/23 - 31/05/23:

גיגי - 1 - 17312863(3x125)

סוג תעריף	סוג צריכה	קריאה קודמת	קריאה נוכחית	סה"כ צריכה בקוט"ש	מחיר לקוט"ש בא"ג	סה"כ לתשלום
פרטי חשבון עבור תאריכים:						
777	פסגה	01/05/23	31/05/23	4,711.10	39.17	128.47 ₪
778	גבע	922.70	922.90	0.20	39.17	0.08 ₪
779	שפל	2,337.30	2,705.30	368.00	34.91	128.47 ₪

סה"כ לדיר:

פסגה	גבע	שפל	סה"כ	שיא ביקוש
69.70	0.20	368.00	437.90	7.52
128.47 ₪	0.08 ₪	128.47 ₪	155.85 ₪	

סה"כ צריכה

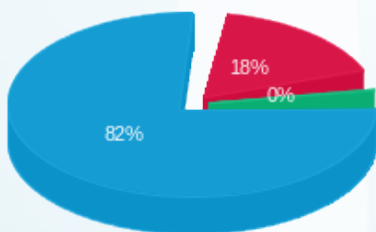
סה"כ לתשלום

210.98 ₪	תשלום קבוע	
25.13 ₪	תשלום עבור גודל חיבור בKVA (3x125)	
391.95 ₪	סה"כ לתשלום	לא כולל מע"מ



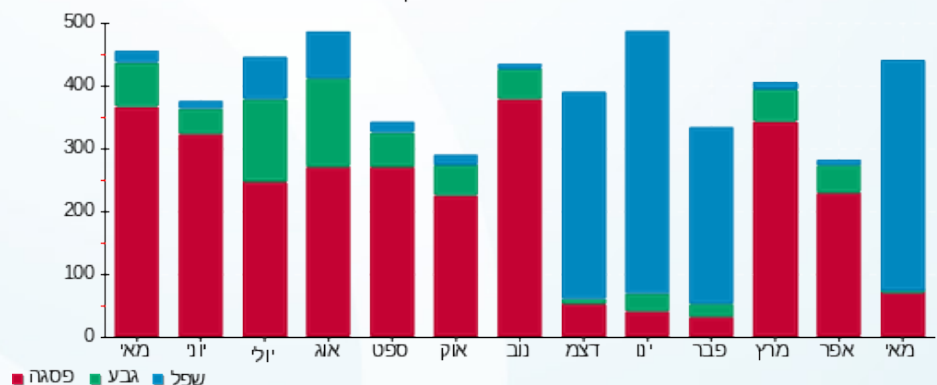
31052345067

התפלגות חיוב בש"ח לפי תעו"ז



■ פסגה (27.30 ₪)
■ גבע (0.08 ₪)
■ שפל (128.47 ₪)

הסטוריית צריכה בקוט"ש



04/06/23 תאריך הפקה:
 31/05/23 תאריך קריאה נוכחית:
 01/05/23 תאריך קריאה קודמת:

שם דייר: היי סיין
 שם אתר: ראש פינה - צחר

לקוח/ה נכבד/ה, אנו מתכבדים להגיש את חישוב צריכת החשמל לתקופה 01/05/23 - 31/05/23:

היי סיין מסגריה - 1 - 81011725(3x160)

סוג תעריף	סוג צריכה	קריאה קודמת	קריאה נוכחית	סה"כ צריכה בקוט"ש	מחיר לקוט"ש בא"ג	סה"כ לתשלום
פרטי חשבון עבור תאריכים:						
777	פסגה	01/05/23	31/05/23	1,808.20	39.17	708.27 ₪
778	גבע	8,347.00	8,394.40	47.40	39.17	18.57 ₪
779	שפל	32,326.80	32,451.20	124.40	34.91	43.43 ₪

היי סיין - מ"א - 3 - 81011725(3x400)

סוג תעריף	סוג צריכה	קריאה קודמת	קריאה נוכחית	סה"כ צריכה בקוט"ש	מחיר לקוט"ש בא"ג	סה"כ לתשלום
פרטי חשבון עבור תאריכים:						
777	פסגה	01/05/23	31/05/23	0.00	39.17	0.00 ₪
778	גבע	8,603.60	8,603.60	0.00	39.17	0.00 ₪
779	שפל	21,671.60	21,671.60	0.00	34.91	0.00 ₪

היי סיין מפעל - 5 - 81011725(3x250)

סוג תעריף	סוג צריכה	קריאה קודמת	קריאה נוכחית	סה"כ צריכה בקוט"ש	מחיר לקוט"ש בא"ג	סה"כ לתשלום
פרטי חשבון עבור תאריכים:						
777	פסגה	733,979.20	752,326.40	18,347.20	39.17	7,186.60 ₪
778	גבע	130,473.60	131,598.40	1,124.80	39.17	440.58 ₪
779	שפל	422,292.80	424,519.20	2,226.40	34.91	777.24 ₪

סה"כ לדייר:

פסגה	גבע	שפל	סה"כ	שיא ביקוש
20,155.40	1,172.20	2,350.80	23,678.40	105.60
7,894.87 ₪	459.15 ₪	820.66 ₪	9,174.69 ₪	

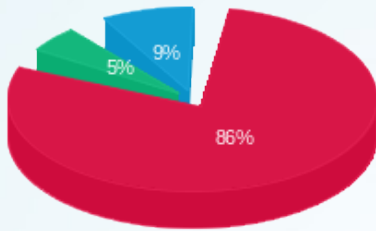
סה"כ צריכה
 סה"כ לתשלום

210.98 ₪	תשלום קבוע	
162.82 ₪	תשלום עבור גודל חיבור בKVA (3x810)	
9,548.48 ₪	סה"כ לתשלום	לא כולל מע"מ



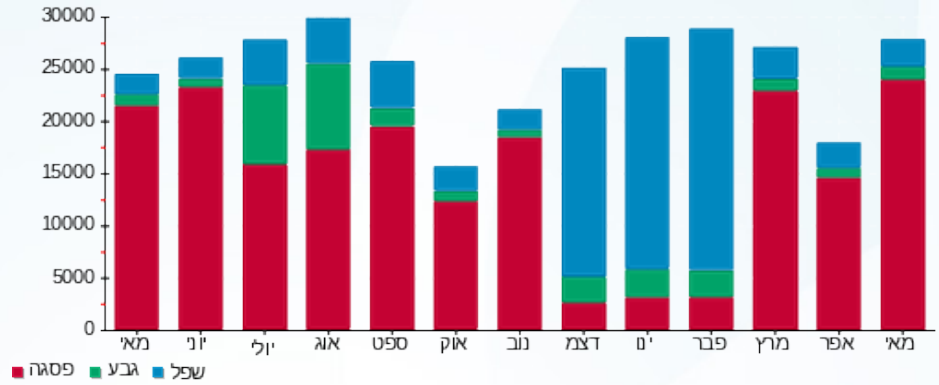
31052320173

התפלגות חיוב בש"ח לפי תעו"ז



פסגה (7,894.87 ש"ח)
 גבע (459.15 ש"ח)
 שפל (820.66 ש"ח)

הסטוריית צריכה בקוט"ש



04/06/23 תאריך הפקה:
 31/05/23 תאריך קריאה נוכחית:
 01/05/23 תאריך קריאה קודמת:

שם דייר: כהן יוסף בשר
 שם אתר: ראש פינה - צחר

לקוח/ה נכבד/ה, אנו מתכבדים להגיש את חישוב צריכת החשמל לתקופה 01/05/23 - 31/05/23:

כהן יוסף בשר - 1 - 00012792 (3x100)

סוג תעריף	סוג צריכה	קריאה קודמת	קריאה נוכחית	סה"כ צריכה בקוט"ש	מחיר לקוט"ש בא"ג	סה"כ לתשלום
פרטי חשבון עבור תאריכים:			01/05/23	31/05/23		
777	פסגה	74,516.71	76,797.13	2,280.43	39.17	893.24 ₪
778	גבע	24,905.15	25,566.26	661.11	39.17	258.96 ₪
779	שפל	62,415.48	64,068.74	1,653.26	34.91	577.15 ₪

סה"כ לדייר:

פסגה	גבע	שפל	סה"כ	שיא ביקוש
2,280.43	661.11	1,653.26	4,594.79	13.76
893.24 ₪	258.96 ₪	577.15 ₪	1,729.35 ₪	

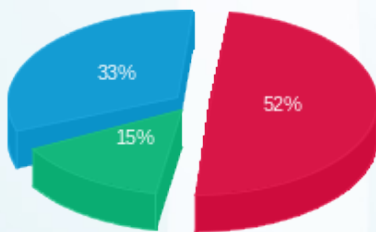
סה"כ צריכה
 סה"כ לתשלום

210.98 ₪	תשלום קבוע	
20.10 ₪	תשלום עבור גודל חיבור בKVA (3x100)	
1,960.43 ₪	סה"כ לתשלום	לא כולל מע"מ



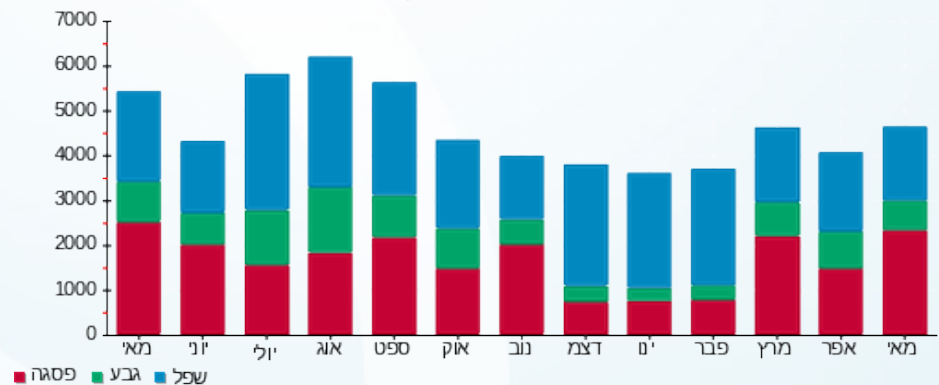
31052346992

התפלגות חיוב בש"ח לפי תעו"ז



■ פסגה (893.24 ₪)
 ■ גבע (258.96 ₪)
 ■ שפל (577.15 ₪)

הסטוריית צריכה בקוט"ש



04/06/23 תאריך הפקה:
 31/05/23 תאריך קריאה נוכחית:
 01/05/23 תאריך קריאה קודמת:

שם דייר: משרד החקלאות - אגף נכסים
 שם אתר: ראש פינה - צחר

לקוח/ה נכבד/ה, אנו מתכבדים להגיש את חישוב צריכת החשמל לתקופה 01/05/23 - 31/05/23:

משרד החקלאות - אגף נכסים - 1 - 00024933 (3x250)

סוג תעריף	סוג צריכה	קריאה קודמת	קריאה נוכחית	סה"כ צריכה בקוט"ש	מחיר לקוט"ש בא"ג	סה"כ לתשלום
פרטי חשבון עבור תאריכים:						
777	פסגה	01/05/23	31/05/23	1,533.33	39.17	600.61 ₪
778	גבע	100,664.89	100,921.70	256.81	39.17	100.59 ₪
779	שפל	253,291.05	253,934.31	643.26	34.91	224.56 ₪

סה"כ לדייר:

פסגה	גבע	שפל	סה"כ	שיא ביקוש
1,533.33	256.81	643.26	2,433.41	12.18
600.61 ₪	100.59 ₪	224.56 ₪	925.76 ₪	

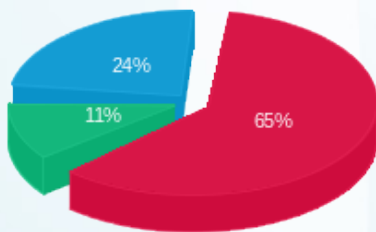
סה"כ צריכה
 סה"כ לתשלום

210.98 ₪	תשלום קבוע	
50.25 ₪	תשלום עבור גודל חיבור ב KVA (3x250)	
1,186.99 ₪	סה"כ לתשלום	לא כולל מע"מ



31052320165

התפלגות חיוב בש"ח לפי תעו"ז



■ פסגה (600.61 ₪)
 ■ גבע (100.59 ₪)
 ■ שפל (224.56 ₪)

הסטוריית צריכה בקוט"ש

