



05/06/23

תאריך הפקה:

שם דייר: א.א. יחזקאל

31/05/23

תאריך קריאה נוכחית:

שם אתר: תנובת הרימון

02/05/23

תאריך קריאה קודמת:

לקוח/ה נכבד/ה, אנו מתכבדים להגיש את חישוב צריכת החשמל לתקופה 02/05/23 - 31/05/23:

א.א. יחזקאל - 2 - 81013687(0x0)

סה"כ לתשלום	מחיר לקוט"ש בא"ג	סה"כ צריכה בקוט"ש	קריאה נוכחית	קריאה קודמת	סוג צריכה	סוג תעריף
			31/05/23	02/05/23		פרטי חשבון עבור תאריכים:
₪ 8.49	39.17	21.67	120,079.90	120,058.23	פסגה	777
₪ 0.00	39.17	0.00	12,305.18	12,305.18	גבע	778
₪ 348.00	34.91	996.85	52,692.60	51,695.75	שפל	779

סה"כ לדייר:

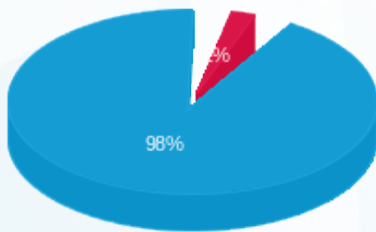
שיא ביקוש	סה"כ	שפל	גבע	פסגה
10.45	1,018.52	996.85	0.00	21.67
	₪ 356.49	₪ 348.00	₪ 0.00	₪ 8.49

סה"כ צריכה

סה"כ לתשלום

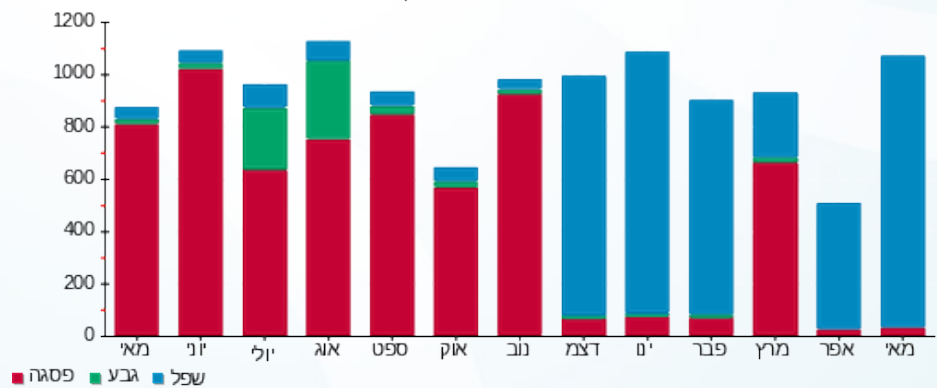
₪ 210.98	תשלום קבוע	
₪ 0.00	תשלום עבור גודל חיבור בKVA (0x0)	
₪ 567.47	סה"כ לתשלום	לא כולל מע"מ

התפלגות חיוב בש"ח לפי תעו"ז



- פסגה (₪ 8.49) - 98%
- גבע (₪ 0.00) - 0%
- שפל (₪ 348.00) - 2%

הסטוריית צריכה בקוט"ש



05/06/23 תאריך הפקה:
 31/05/23 תאריך קריאה נוכחית:
 02/05/23 תאריך קריאה קודמת:

שם דייר: הובלות/מוסך מסילתי עמר ובניו
 שם אתר: תנובת הרימון

לקוח/ה נכבד/ה, אנו מתכבדים להגיש את חישוב צריכת החשמל לתקופה 02/05/23 - 31/05/23:

הובלות/מוסך מסילתי עמר ובניו - 3 - 81013713(0x0)

סה"כ לתשלום	מחיר לקוט"ש בא"ג	סה"כ צריכה בקוט"ש	קריאה נוכחית	קריאה קודמת	סוג צריכה	סוג תעריף
			31/05/23	02/05/23		פרטי חשבון עבור תאריכים:
133.07 ₪	39.17	339.72	240,672.59	240,332.87	פסגה	777
0.00 ₪	39.17	0.00	63,674.62	63,674.62	גבע	778
1,033.08 ₪	34.91	2,959.28	155,180.60	152,221.32	שפל	779

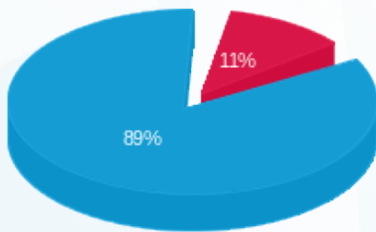
סה"כ לדיר:

שיא ביקוש	סה"כ	שפל	גבע	פסגה
16.26	3,299.00	2,959.28	0.00	339.72
	1,166.15 ₪	1,033.08 ₪	0.00 ₪	133.07 ₪

סה"כ צריכה
 סה"כ לתשלום

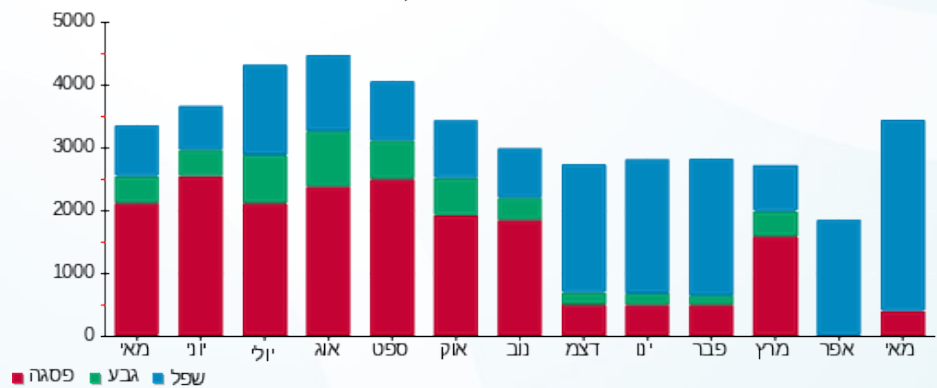
70.00 ₪	תשלום קבוע	
0.00 ₪	תשלום עבור גודל חיבור בKVA (0x0)	
1,236.15 ₪	סה"כ לתשלום	לא כולל מע"מ

התפלגות חיוב בש"ח לפי תעו"ז



■ פסגה (133.07 ₪)
 ■ גבע (0.00 ₪)
 ■ שפל (1,033.08 ₪)

הסטוריית צריכה בקוט"ש





05/06/23

תאריך הפקדה:

שם דייר: י.ב רושל בעמ

31/05/23

תאריך קריאה נוכחית:

שם אתר: תנובת הרימון

02/05/23

תאריך קריאה קודמת:

לקוח/ה נכבד/ה, אנו מתכבדים להגיש את חישוב צריכת החשמל לתקופה 02/05/23 - 31/05/23:

י.ב רושל בעמ - 3 - 81013687(0x0)

סוג תעריף	סוג צריכה	קריאה קודמת	קריאה נוכחית	סה"כ צריכה בקוט"ש	מחיר לקוט"ש בא"ג	סה"כ לתשלום
פרטי חשבון עבור תאריכים:						
777	פסגה	02/05/23	31/05/23	382.88	39.17	149.97 ₪
778	גבע	70,445.53	70,445.53	0.00	39.17	0.00 ₪
779	שפל	114,386.59	115,889.25	1,502.66	34.91	524.58 ₪

סה"כ לדייר:

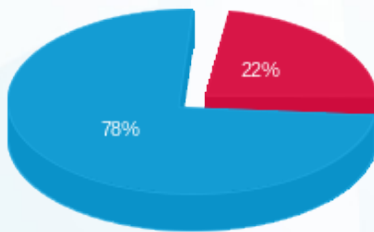
פסגה	גבע	שפל	סה"כ	שיא ביקוש
382.88	0.00	1,502.66	1,885.53	10.71
149.97 ₪	0.00 ₪	524.58 ₪	674.55 ₪	

סה"כ צריכה

סה"כ לתשלום

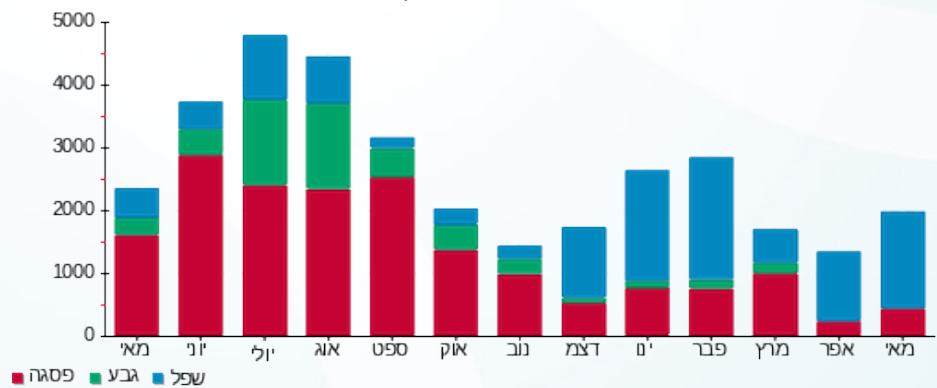
70.00 ₪	תשלום קבוע	
0.00 ₪	תשלום עבור גודל חיבור בKVA (0x0)	
744.55 ₪	סה"כ לתשלום	לא כולל מע"מ

התפלגות חיוב בש"ח לפי תעו"ז



- פסגה (149.97 ₪)
- גבע (0.00 ₪)
- שפל (524.58 ₪)

הסטוריית צריכה בקוט"ש





05/06/23

תאריך הפקדה:

שם דייר: מוסך מומנט מוטורס

31/05/23

תאריך קריאה נוכחית:

שם אתר: תנובת הרימון

02/05/23

תאריך קריאה קודמת:

לקוח/ה נכבד/ה, אנו מתכבדים להגיש את חישוב צריכת החשמל לתקופה 02/05/23 - 31/05/23:

מוסך מומנט מוטורס - 1 - 81013687(0x0)

סוג תעריף	סוג צריכה	קריאה קודמת	קריאה נוכחית	סה"כ צריכה בקוט"ש	מחיר לקוט"ש בא"ג	סה"כ לתשלום
פרטי חשבון עבור תאריכים:						
777	פסגה	02/05/23	31/05/23	53.71	39.17	21.04 ₪
778	גבע	20,141.46	20,141.46	0.00	39.17	0.00 ₪
779	שפל	33,886.43	34,201.16	314.73	34.91	109.87 ₪

סה"כ לדייר:

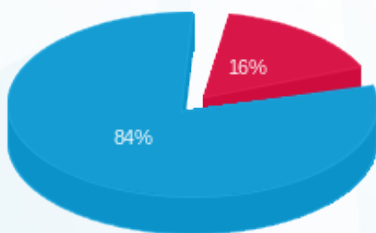
פסגה	גבע	שפל	סה"כ	שיא ביקוש
53.71	0.00	314.73	368.44	3.01
21.04 ₪	0.00 ₪	109.87 ₪	130.91 ₪	

סה"כ צריכה

סה"כ לתשלום

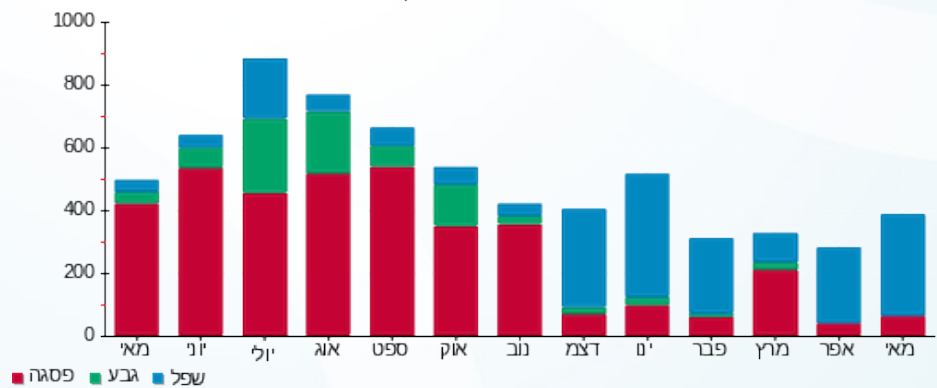
210.98 ₪	תשלום קבוע	
0.00 ₪	תשלום עבור גודל חיבור בKVA (0x0)	
341.89 ₪	סה"כ לתשלום	לא כולל מע"מ

התפלגות חיוב בש"ח לפי תעו"ז



- פסגה (21.04 ₪)
- גבע (0.00 ₪)
- שפל (109.87 ₪)

הסטוריית צריכה בקוט"ש



- פסגה
- גבע
- שפל



05/06/23

תאריך הפקדה:

שם דייר: מוסך שלום ושאדי בע"מ - ח.פ. 515973410

31/05/23

תאריך קריאה נוכחית:

שם אתר: תנובת הרימון

02/05/23

תאריך קריאה קודמת:

לקוח/ה נכבד/ה, אנו מתכבדים להגיש את חישוב צריכת החשמל לתקופה 02/05/23 - 31/05/23:

מוסך שלום ושאדי בע"מ - ח.פ. 515973410 - 5 - 81013713(0x0)

סוג תעריף	סוג צריכה	קריאה קודמת	קריאה נוכחית	סה"כ צריכה בקוט"ש	מחיר לקוט"ש בא"ג	סה"כ לתשלום
פרטי חשבון עבור תאריכים:						
777	פסגה	02/05/23	31/05/23	263.09	39.17	103.05 ₪
778	גבע	29,138.20	29,138.20	0.00	39.17	0.00 ₪
779	שפל	80,624.49	81,920.30	1,295.82	34.91	452.37 ₪

סה"כ לדיר:

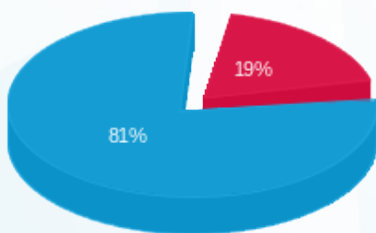
פסגה	גבע	שפל	סה"כ	שיא ביקוש
263.09	0.00	1,295.82	1,558.90	7.64
103.05 ₪	0.00 ₪	452.37 ₪	555.42 ₪	

סה"כ צריכה

סה"כ לתשלום

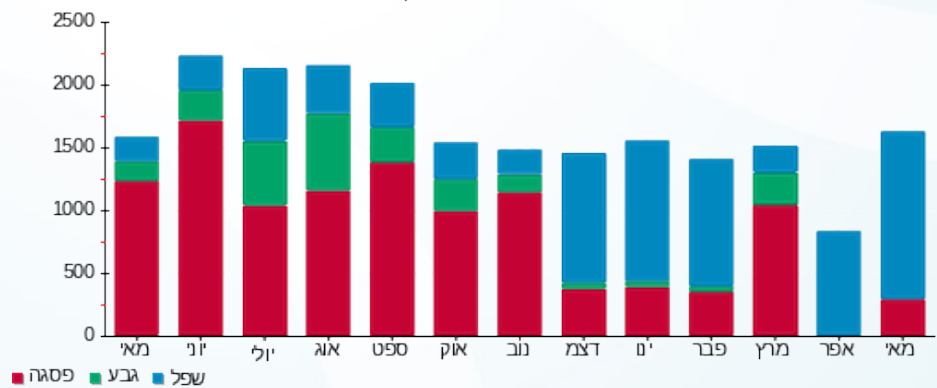
210.98 ₪	תשלום קבוע	
0.00 ₪	תשלום עבור גודל חיבור בKVA (0x0)	
766.40 ₪	סה"כ לתשלום	לא כולל מע"מ

התפלגות חיוב בש"ח לפי תעו"ז



- פסגה (103.05 ₪) - Red
- גבע (0.00 ₪) - Green
- שפל (452.37 ₪) - Blue

הסטוריית צריכה בקוט"ש



05/06/23 תאריך הפקה:
 31/05/23 תאריך קריאה נוכחית:
 02/05/23 תאריך קריאה קודמת:

שם דייר: מרכז לב השרון בעמ
 שם אתר: תנובת הרימון

לקוח/ה נכבד/ה, אנו מתכבדים להגיש את חישוב צריכת החשמל לתקופה 02/05/23 - 31/05/23:

לב השרון - חדש חומרי ביניין - 2 - 81013713(0x0)

סוג תעריף	סוג צריכה	קריאה קודמת	קריאה נוכחית	סה"כ צריכה בקוט"ש	מחיר לקוט"ש בא"ג	סה"כ לתשלום
פרטי חשבון עבור תאריכים:			31/05/23	02/05/23		
777	פסגה	389,823.10	390,591.36	768.26	39.17	300.93 ₪
778	גבע	110,790.66	110,790.66	0.00	39.17	0.00 ₪
779	שפל	206,041.03	210,247.06	4,206.04	34.91	1,468.33 ₪

לב השרון - ישן חומרי ביניין - 4 - 81013713(0x0)

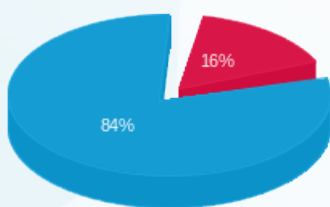
סוג תעריף	סוג צריכה	קריאה קודמת	קריאה נוכחית	סה"כ צריכה בקוט"ש	מחיר לקוט"ש בא"ג	סה"כ לתשלום
פרטי חשבון עבור תאריכים:			31/05/23	02/05/23		
777	פסגה	445,763.68	446,383.86	620.17	39.17	242.92 ₪
778	גבע	145,167.83	145,167.83	0.00	39.17	0.00 ₪
779	שפל	289,573.15	293,635.23	4,062.08	34.91	1,418.07 ₪

סה"כ לדייר:

פסגה	גבע	שפל	סה"כ	שיא ביקוש
1,388.44	0.00	8,268.12	9,656.55	24.94
₪ 543.85	₪ 0.00	₪ 2,886.40	₪ 3,430.25	

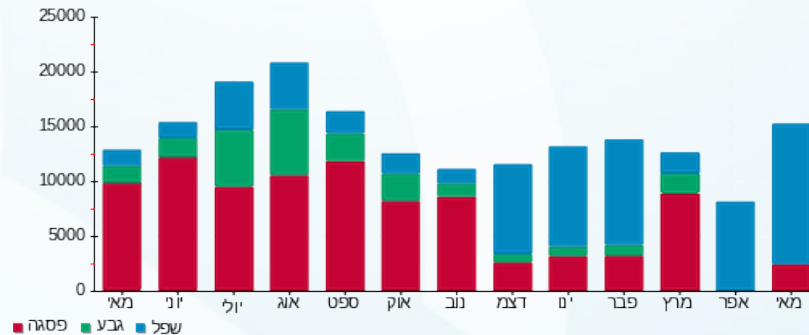
₪ 70.00	תשלום קבוע	
₪ 0.00	תשלום עבור גודל חיבור בKVA (0x0)	
₪ 3,500.25	סה"כ לתשלום	לא כולל מע"מ

התפלגות חיוב בש"ח לפי תע"ז



פסגה (543.85 ₪) ■
 גבע (0.00 ₪) ■
 שפל (2,886.40 ₪) ■

הסטוריית צריכה בקוט"ש





05/06/23

תאריך הפקה:

שם דייר: סמסום אחזקות בעמ

31/05/23

תאריך קריאה נוכחית:

שם אתר: תנובת הרימון

02/05/23

תאריך קריאה קודמת:

לקוח/ה נכבד/ה, אנו מתכבדים להגיש את חישוב צריכת החשמל לתקופה 02/05/23 - 31/05/23:

סמסום אחזקות בעמ - 6 - 81013713(0x0)

סוג תעריף	סוג צריכה	קריאה קודמת	קריאה נוכחית	סה"כ צריכה בקוט"ש	מחיר לקוט"ש בא"ג	סה"כ לתשלום
פרטי חשבון עבור תאריכים:						
777	פסגה	02/05/23	31/05/23	169.04	39.17	66.21 ₪
778	גבע	20,742.44	20,742.44	0.00	39.17	0.00 ₪
779	שפל	53,027.76	53,930.90	903.14	34.91	315.28 ₪

סה"כ לדייר:

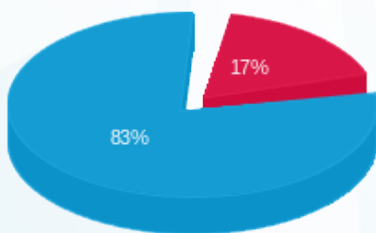
פסגה	גבע	שפל	סה"כ	שיא ביקוש
169.04	0.00	903.14	1,072.17	6.50
₪ 66.21	₪ 0.00	₪ 315.28	₪ 381.50	

סה"כ צריכה

סה"כ לתשלום

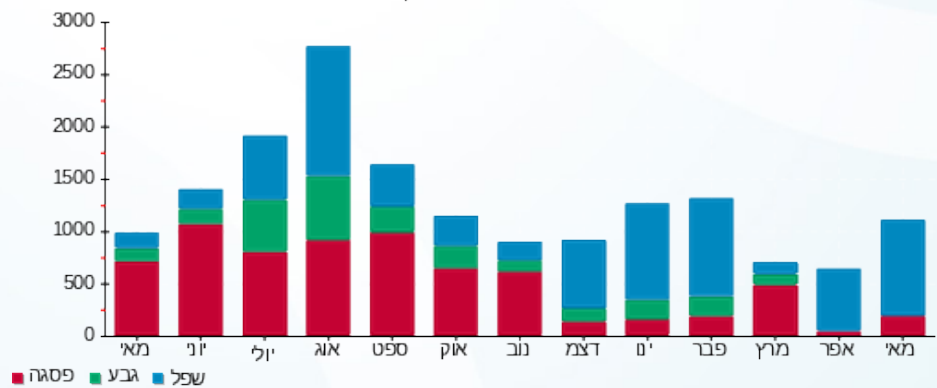
210.98 ₪	תשלום קבוע	
0.00 ₪	תשלום עבור גודל חיבור בKVA (0x0)	
592.48 ₪	סה"כ לתשלום	לא כולל מע"מ

התפלגות חיוב בש"ח לפי תעו"ז



- פסגה (₪ 66.21) 83%
- גבע (₪ 0.00) 17%
- שפל (₪ 315.28) 0%

הסטוריית צריכה בקוט"ש





05/06/23

תאריך הפקדה:

שם דייר: צמיגי שמעון כחלון בעמ

31/05/23

תאריך קריאה נוכחית:

שם אתר: תנובת הרימון

02/05/23

תאריך קריאה קודמת:

לקוח/ה נכבד/ה, אנו מתכבדים להגיש את חישוב צריכת החשמל לתקופה 02/05/23 - 31/05/23:

צמיגי שמעון כחלון בעמ - 1 - 81013713(0x0)

סוג תעריף	סוג צריכה	קריאה קודמת	קריאה נוכחית	סה"כ צריכה בקוט"ש	מחיר לקוט"ש בא"ג	סה"כ לתשלום
		02/05/23	31/05/23			
777	פסגה	415,562.63	416,197.11	634.48	39.17	248.53 ₪
778	גבע	137,678.27	137,678.27	0.00	39.17	0.00 ₪
779	שפל	268,172.93	272,156.72	3,983.78	34.91	1,390.74 ₪

סה"כ לדייר:

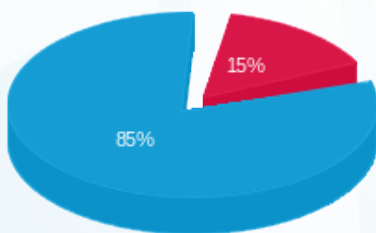
פסגה	גבע	שפל	סה"כ	שיא ביקוש
634.48	0.00	3,983.78	4,618.26	19.52
248.53 ₪	0.00 ₪	1,390.74 ₪	1,639.26 ₪	

סה"כ צריכה

סה"כ לתשלום

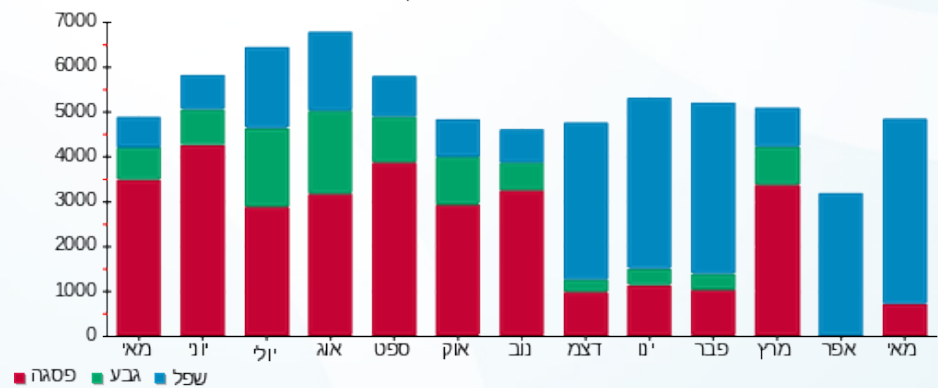
70.00 ₪	תשלום קבוע	
0.00 ₪	תשלום עבור גודל חיבור בKVA (0x0)	
1,709.26 ₪	סה"כ לתשלום	לא כולל מע"מ

התפלגות חיוב בש"ח לפי תע"ז



- פסגה (248.53 ₪) - 85%
- גבע (0.00 ₪) - 0%
- שפל (1,390.74 ₪) - 15%

הסטוריית צריכה בקוט"ש



05/06/23 תאריך הפקה:
 31/05/23 תאריך קריאה נוכחית:
 02/05/23 תאריך קריאה קודמת:

שם דייר: צעצועי כפר-סבא בע"מ
 שם אתר: תנובת הרימון

לקוח/ה נכבד/ה, אנו מתכבדים להגיש את חישוב צריכת החשמל לתקופה 02/05/23 - 31/05/23:

צעצועי כפר-סבא בע"מ - 4 - 81013687(0x0)

סוג תעריף	סוג צריכה	קריאה קודמת	קריאה נוכחית	סה"כ צריכה בקוט"ש	מחיר לקוט"ש בא"ג	סה"כ לתשלום
פרטי חשבון עבור תאריכים:						
777	פסגה	02/05/23	31/05/23	936.13	39.17	366.68 ₪
778	גבע	162,302.14	162,302.14	0.00	39.17	0.00 ₪
779	שפל	174,286.40	176,682.97	2,396.57	34.91	836.64 ₪

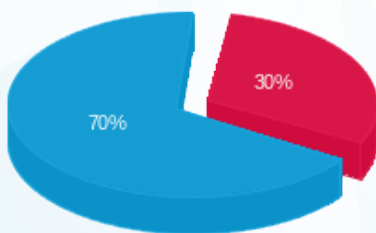
סה"כ לדייר:

פסגה	גבע	שפל	סה"כ	שיא ביקוש
936.13	0.00	2,396.57	3,332.70	17.30
366.68 ₪	0.00 ₪	836.64 ₪	1,203.32 ₪	

סה"כ צריכה
 סה"כ לתשלום

210.98 ₪	תשלום קבוע	
0.00 ₪	תשלום עבור גודל חיבור בKVA (0x0)	
1,414.30 ₪	סה"כ לתשלום	לא כולל מע"מ

התפלגות חיוב בש"ח לפי תע"ז



פסגה (366.68 ₪) - 30%
 גבע (0.00 ₪)
 שפל (836.64 ₪) - 70%

הסטוריית צריכה בקוט"ש

