

08/06/23 תאריך הפקה:
 31/05/23 תאריך קריאה נוכחית:
 01/05/23 תאריך קריאה קודמת:

שם דייר: בזק לוח חשמל ממ"מ דרומי ק.05
 שם אתר: עזריאלי חולון 2

לקוח/ה נכבד/ה, אנו מתכבדים להגיש את חישוב צריכת החשמל לתקופה 01/05/23 - 31/05/23:

קומה 05 בזק לוח חשמל ממ"מ דרומי - 2 - 19051885(3x25)

סוג תעריף	סוג צריכה	קריאה קודמת	קריאה נוכחית	סה"כ צריכה בקוט"ש	מחיר לקוט"ש בא"ג	סה"כ לתשלום
פרטי חשבון עבור תאריכים:						
777	פסגה	01/05/23	31/05/23	26.70	39.17	10.46 ₪
778	גבע	1,125.50	1,126.50	1.00	39.17	0.39 ₪
779	שפל	3,639.85	3,755.05	115.20	34.91	40.22 ₪

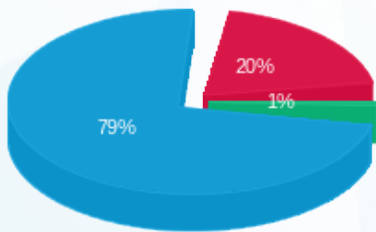
סה"כ לדייר:

פסגה	גבע	שפל	סה"כ	שיא ביקוש
26.70	1.00	115.20	142.90	97.69
10.46 ₪	0.39 ₪	40.22 ₪	51.07 ₪	

סה"כ צריכה
 סה"כ לתשלום

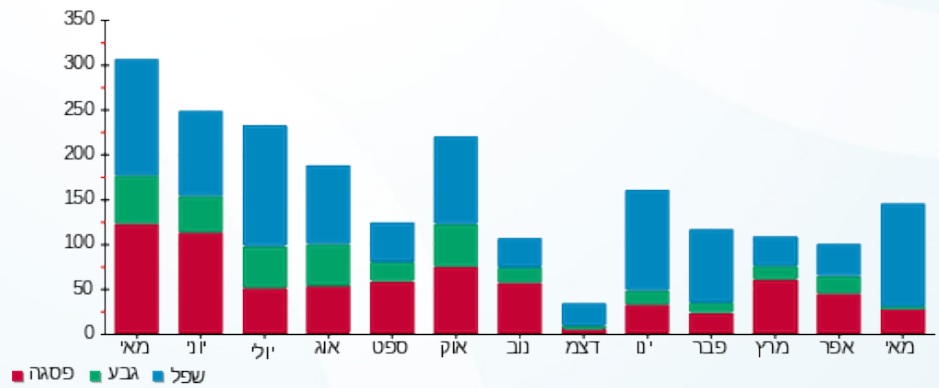
210.98 ₪	תשלום קבוע	
5.03 ₪	תשלום עבור גודל חיבור בKVA (3x25)	
267.07 ₪	סה"כ לתשלום	לא כולל מע"מ

התפלגות חיוב בש"ח לפי תעו"ז



■ פסגה (10.46 ₪)
 ■ גבע (0.39 ₪)
 ■ שפל (40.22 ₪)

הסטוריית צריכה בקוט"ש



■ פסגה ■ גבע ■ שפל