



08/06/23

תאריך הפקה:

שם דייר: בזק לוח חשמל ממ"מ דרומי ק.07

31/05/23

תאריך קריאה נוכחית:

שם אתר: עזריאלי חולון 2

01/05/23

תאריך קריאה קודמת:

לקוח/ה נכבד/ה, אנו מתכבדים להגיש את חישוב צריכת החשמל לתקופה 01/05/23 - 31/05/23:

קומה 07 בזק לוח חשמל ממ"מ דרומי - 2 - 19051822(3x25)

סוג תעריף	סוג צריכה	קריאה קודמת	קריאה נוכחית	סה"כ צריכה בקוט"ש	מחיר לקוט"ש בא"ג	סה"כ לתשלום
פרטי חשבון עבור תאריכים:						
777	פסגה	01/05/23	31/05/23	64.10	39.17	25.11 ₪
778	גבע	1,457.40	1,460.45	3.05	39.17	1.19 ₪
779	שפל	5,233.05	5,524.85	291.80	34.91	101.87 ₪

סה"כ לדייר:

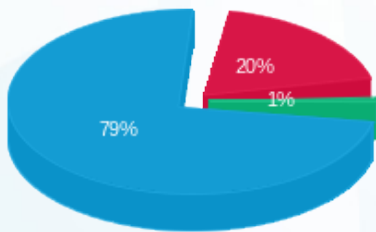
פסגה	גבע	שפל	סה"כ	שיא ביקוש
64.10	3.05	291.80	358.95	97.69
25.11 ₪	1.19 ₪	101.87 ₪	128.17 ₪	

סה"כ צריכה

סה"כ לתשלום

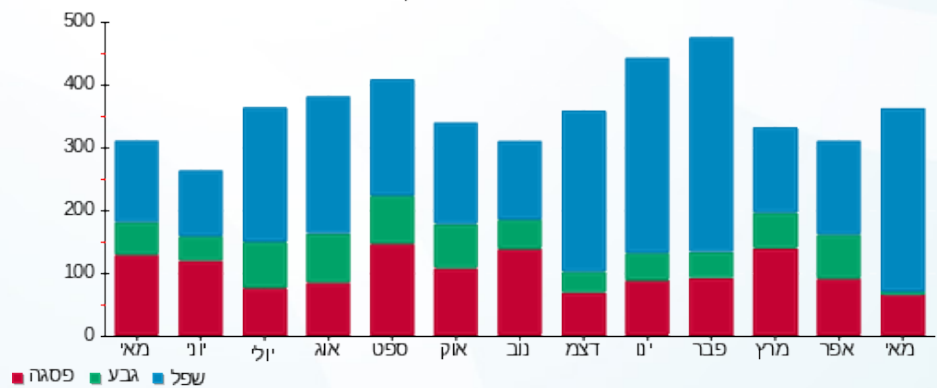
210.98 ₪	תשלום קבוע	
5.03 ₪	תשלום עבור גודל חיבור בKVA (3x25)	
344.18 ₪	סה"כ לתשלום	לא כולל מע"מ

התפלגות חיוב בש"ח לפי תעו"ז



- פסגה (25.11 ₪)
- גבע (1.19 ₪)
- שפל (101.87 ₪)

הסטוריית צריכה בקוט"ש



- פסגה
- גבע
- שפל

