



11/06/23

תאריך הפקה:

שם דייר: קומה 24 - סי.ג'י.אל מרקטינג אנד סרוויסס בע"מ

31/05/23

תאריך קריאה נוכחית:

שם אתר: מגדלי TLV - דרום

01/05/23

תאריך קריאה קודמת:

לקוח/ה נכבד/ה, אנו מתכבדים להגיש את חישוב צריכת החשמל לתקופה 01/05/23 - 31/05/23:

קומה 24 - סי.ג'י.אל מרקטינג אנד סרוויסס בע"מ - 3 - 16254158(0x0)

סוג תעריף	סוג צריכה	קריאה קודמת	קריאה נוכחית	סה"כ צריכה בקוט"ש	מחיר לקוט"ש בא"ג	סה"כ לתשלום
פרטי חשבון עבור תאריכים:						
		01/05/23	31/05/23			
777	פסגה	11,809.90	11,887.60	77.70	31.23	24.27 ₪
778	גבע	4,270.00	4,270.00	0.00	31.23	0.00 ₪
779	שפל	13,489.30	13,739.80	250.50	27.26	68.29 ₪

סה"כ לדייר:

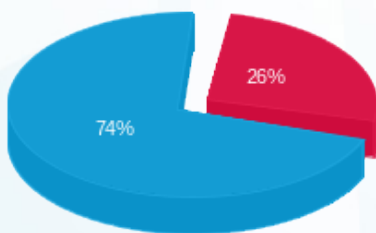
פסגה	גבע	שפל	סה"כ	שיא ביקוש
77.70	0.00	250.50	328.20	1.54
24.27 ₪	0.00 ₪	68.29 ₪	92.55 ₪	

סה"כ צריכה

סה"כ לתשלום

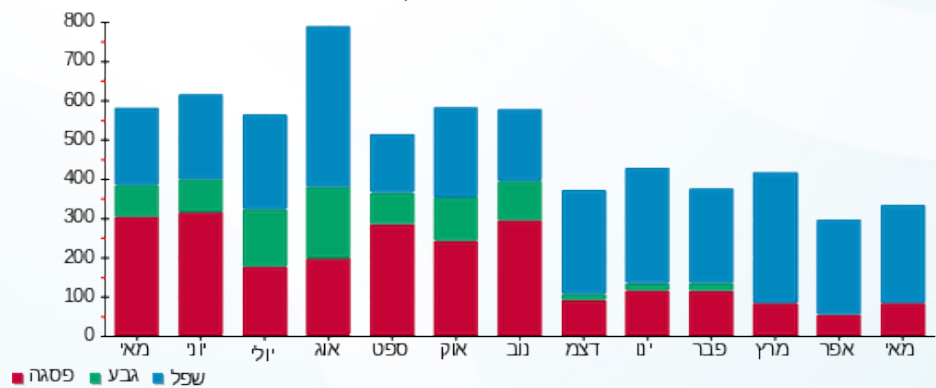
0.00 ₪	תשלום קבוע	
0.00 ₪	תשלום עבור גודל חיבור ב KVA (0x0)	
92.55 ₪	סה"כ לתשלום	לא כולל מע"מ

התפלגות חיוב בש"ח לפי תע"ז



- פסגה (24.27 ₪)
- גבע (0.00 ₪)
- שפל (68.29 ₪)

הסטוריית צריכה בקוט"ש



- פסגה
- גבע
- שפל

