



12/06/23

תאריך הפקה:

שם דייר: קומה 30 רבלב 8+9 - F104

26/03/23

תאריך קריאה נוכחית:

שם אתר: ארגמן בני ברק

27/02/23

תאריך קריאה קודמת:

לקוח/ה נכבד/ה, אנו מתכבדים להגיש את חישוב צריכת החשמל לתקופה **26/03/23 - 27/02/23**:

קומה 30 רבלב 8+9 - 4 - 19051877 - F104

סה"כ לתשלום	מחיר לקוט"ש בא"ג	סה"כ צריכה בקוט"ש	קריאה נוכחית	קריאה קודמת	סוג צריכה	סוג תעריף
			28/02/23	27/02/23	פרטי חשבון עבור תאריכים:	
₪ 5.85	90.04	6.50	4,518.10	4,511.60	פסגה	777
₪ 0.00	48.24	0.00	1,608.50	1,608.50	גבע	778
₪ 5.72	38.63	14.80	3,707.70	3,692.90	שפל	779
			26/03/23	01/03/23	פרטי חשבון עבור תאריכים:	
₪ 16.77	40.30	41.63	4,559.73	4,518.10	פסגה	777
₪ 0.00	40.30	0.00	1,608.50	1,608.50	גבע	778
₪ 59.81	36.00	166.15	3,873.85	3,707.70	שפל	779

סה"כ לדייר:

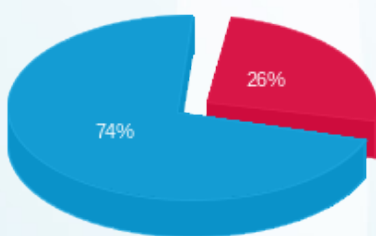
שיא ביקוש	סה"כ	שפל	גבע	פסגה
391.78	229.08	180.95	0.00	48.13
	₪ 88.16	₪ 65.53	₪ 0.00	₪ 22.63

סה"כ צריכה

סה"כ לתשלום

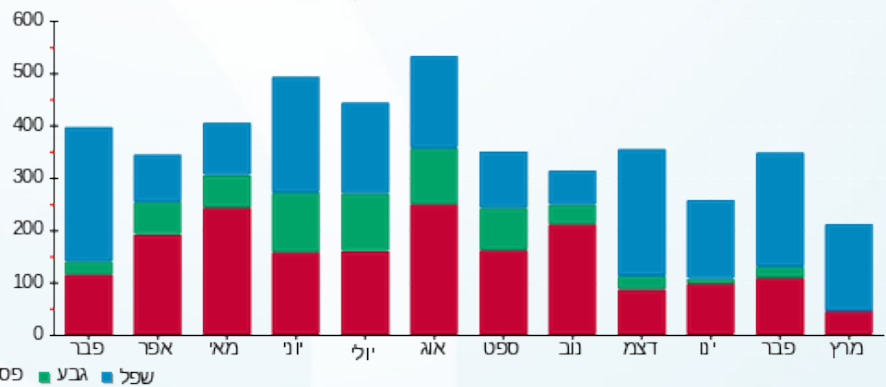
₪ 30.00	תשלום קבוע	
₪ 0.00	תשלום עבור גודל חיבור בKVA (0x0)	
₪ 118.16	סה"כ לתשלום	לא כולל מע"מ

התפלגות חיוב בש"ח לפי תעו"ז



פסגה (₪ 22.63) ■
גבע (₪ 0.00) ■
שפל (₪ 65.53) ■

הסטוריית צריכה בקוט"ש



פסגה ■ גבע ■ שפל

