



15/06/23

תאריך הפקה:

שם דייר: קומה 18 - פאלו אלטו

31/05/23

תאריך קריאה נוכחית:

שם אתר: מגדלי TLV צפון

01/05/23

תאריך קריאה קודמת:

לקוח/ה נכבד/ה, אנו מתכבדים להגיש את חישוב צריכת החשמל לתקופה 01/05/23 - 31/05/23:

קומה 18 - פאלו אלטו - 3 - 16193873(3x160)

סוג תעריף	סוג צריכה	קריאה קודמת	קריאה נוכחית	סה"כ צריכה בקוט"ש	מחיר לקוט"ש בא"ג	סה"כ לתשלום
			31/05/23	01/05/23	פרטי חשבון עבור תאריכים:	
777	פסגה	52,149.00	53,268.00	1,119.00	39.17	438.31 ₪
778	גבע	21,682.80	21,711.20	28.40	39.17	11.12 ₪
779	שפל	64,596.20	67,441.00	2,844.80	34.91	993.12 ₪

פאלו אלטו קומה 18 - 4 - 16193873(3x160)

סוג תעריף	סוג צריכה	קריאה קודמת	קריאה נוכחית	סה"כ צריכה בקוט"ש	מחיר לקוט"ש בא"ג	סה"כ לתשלום
			31/05/23	01/05/23	פרטי חשבון עבור תאריכים:	
777	פסגה	84,920.40	86,647.60	1,727.20	39.17	676.54 ₪
778	גבע	35,218.80	35,271.40	52.60	39.17	20.60 ₪
779	שפל	111,165.20	116,434.40	5,269.20	34.91	1,839.48 ₪

סה"כ לדייר:

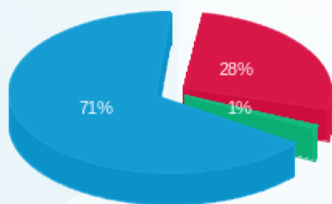
פסגה	גבע	שפל	סה"כ	שיא ביקוש
2,846.20	81.00	8,114.00	11,041.20	28.63
1,114.86 ₪	31.73 ₪	2,832.60 ₪	3,979.18 ₪	

סה"כ צריכה

סה"כ לתשלום

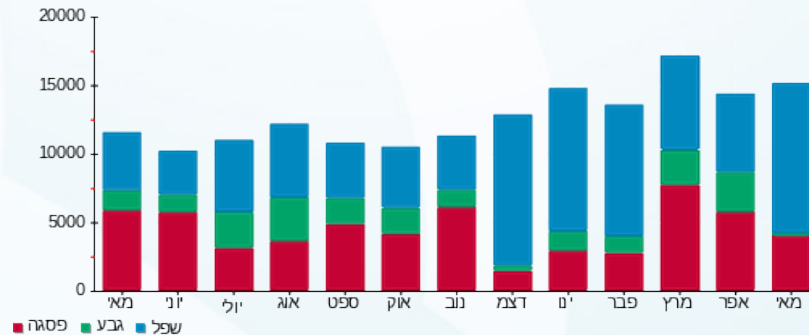
210.98 ₪	תשלום קבוע	
64.32 ₪	תשלום עבור גודל חיבור בKVA (3x320)	
4,254.48 ₪	סה"כ לתשלום	לא כולל מע"מ

התפלגות חיוב בש"ח לפי תע"ז



פסגה (1,114.86 ₪)  
גבע (31.73 ₪)  
שפל (2,832.60 ₪)

הסטוריית צריכה בקוט"ש



שפל גבע פסגה

