



15/06/23

תאריך הפקה:

שם דייר: שניצל קומפני
שם אתר: מגדלי TLV צפון

31/05/23

תאריך קריאה נוכחית:

01/05/23

תאריך קריאה קודמת:

לקוח/ה נכבד/ה, אנו מתכבדים להגיש את חישוב צריכת החשמל לתקופה 01/05/23 - 31/05/23:

יח' סינון על הגג - 2 - 16254181(3x20)

סוג תעריף	סוג צריכה	קריאה קודמת	קריאה נוכחית	סה"כ צריכה בקוט"ש	מחיר לקוט"ש בא"ג	סה"כ לתשלום
		01/05/23	31/05/23			
777	פסגה	21,514.70	22,141.20	626.50	39.17	245.40 ₪
778	גבע	4,637.72	4,645.20	7.48	39.17	2.93 ₪
779	שפל	9,372.56	9,420.96	48.40	34.91	16.90 ₪

שניצל קומפני - 1 - 17313321(3x100)

סוג תעריף	סוג צריכה	קריאה קודמת	קריאה נוכחית	סה"כ צריכה בקוט"ש	מחיר לקוט"ש בא"ג	סה"כ לתשלום
		01/05/23	31/05/23			
777	פסגה	116,145.90	117,301.10	1,155.20	39.17	452.49 ₪
778	גבע	28,634.60	28,652.90	18.30	39.17	7.17 ₪
779	שפל	70,683.10	74,638.10	3,955.00	34.91	1,380.69 ₪

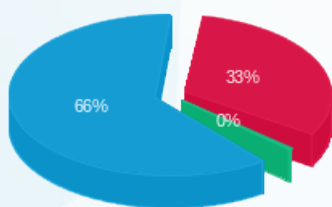
סה"כ לדירה:

פסגה	גבע	שפל	סה"כ	שיא ביקוש
1,781.70	25.78	4,003.40	5,810.88	29.87
₪ 697.89	₪ 10.10	₪ 1,397.59	₪ 2,105.58	

סה"כ צריכה
סה"כ לתשלום

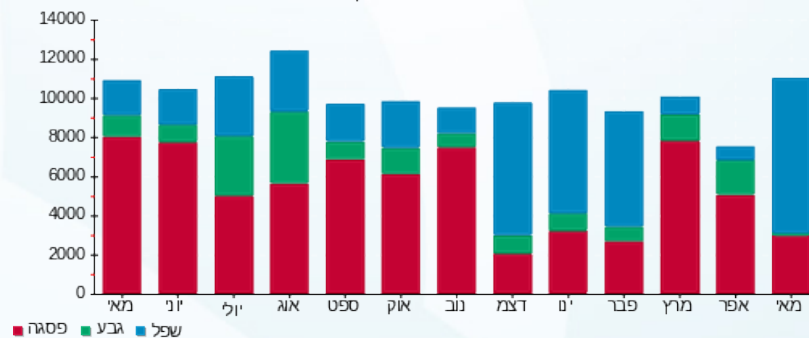
210.98 ₪	תשלום קבוע	
24.12 ₪	תשלום עבור גודל חיבור בKVA (3x120)	
2,340.68 ₪	סה"כ לתשלום	לא כולל מע"מ

התפלגות חיוב בש"ח לפי תע"ז



פסגה (697.89 ₪) 66%
גבע (10.10 ₪) 33%
שפל (1,397.59 ₪) 0%

הסטוריית צריכה בקוט"ש



פסגה גבע שפל

