



20/06/23

תאריך הפקדה:

שם דייר: קומה 03 - חיות ברמות 323

31/05/23

תאריך קריאה נוכחית:

שם אתר: קניון רמות

01/05/23

תאריך קריאה קודמת:

לקוח/ה נכבד/ה, אנו מתכבדים להגיש את חישוב צריכת החשמל לתקופה 01/05/23 - 31/05/23:

קומה 3 - חיות ברמות 323 - 10 - 18029662(3x63)

סוג תעריף	סוג צריכה	קריאה קודמת	קריאה נוכחית	סה"כ צריכה בקוט"ש	מחיר לקוט"ש בא"ג	סה"כ לתשלום
פרטי חשבון עבור תאריכים:						
777	פסגה	01/05/23	31/05/23	589.60	39.17	230.95 ₪
778	גבע	16,523.70	16,523.70	0.00	39.17	0.00 ₪
779	שפל	45,281.70	47,317.50	2,035.80	34.91	710.70 ₪

סה"כ לדייר:

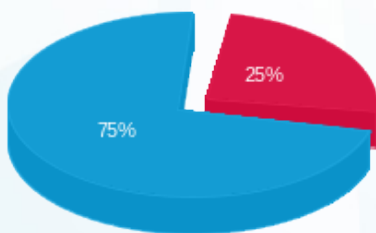
פסגה	גבע	שפל	סה"כ	שיא ביקוש
589.60	0.00	2,035.80	2,625.40	7.90
230.95 ₪	0.00 ₪	710.70 ₪	941.64 ₪	

סה"כ צריכה

סה"כ לתשלום

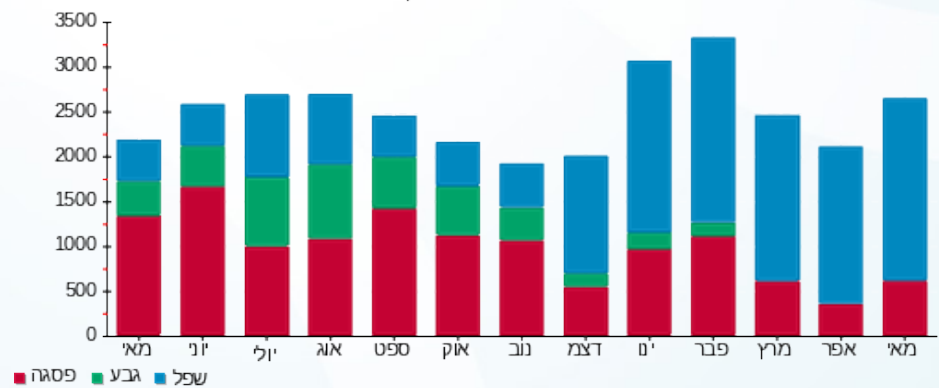
210.98 ₪	תשלום קבוע	
12.66 ₪	תשלום עבור גודל חיבור בKVA (3x63)	
1,165.29 ₪	סה"כ לתשלום	לא כולל מע"מ

התפלגות חיוב בש"ח לפי תע"ז



- פסגה (230.95 ₪)
- גבע (0.00 ₪)
- שפל (710.70 ₪)

הסטוריית צריכה בקוט"ש



- פסגה
- גבע
- שפל

