

21/06/23 תאריך הפקה:
 19/06/23 תאריך קריאה נוכחית:
 16/05/23 תאריך קריאה קודמת:

שם דייר: לוח דחסנית
 שם אתר: יובל נאמן 5/אינשטיין 10

לקוח/ה נכבד/ה, אנו מתכבדים להגיש את חישוב צריכת החשמל לתקופה 16/05/23 - 19/06/23:

לוח דחסנית - 1 - 17313257(0x0)

סוג תעריף	סוג צריכה	קריאה קודמת	קריאה נוכחית	סה"כ צריכה בקוט"ש	מחיר לקוט"ש בא"ג	סה"כ לתשלום
פרטי חשבון עבור תאריכים:						
777	פסגה	16/05/23	31/05/23	55.00	39.17	19,662.50
778	גבע	19,607.50	10,410.70	0.00	39.17	10,410.70
779	שפל	26,884.00	27,223.70	339.70	34.91	27,223.70
פרטי חשבון עבור תאריכים:						
777	פסגה	01/06/23	19/06/23	61.80	141.31	19,724.30
778	גבע	10,410.70	10,410.70	0.00	41.15	10,410.70
779	שפל	27,223.70	27,531.40	307.70	41.15	27,531.40

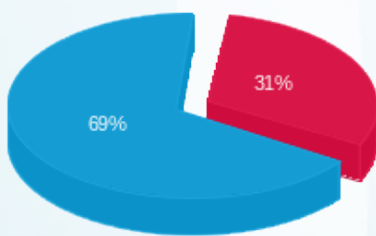
סה"כ לדייר:

פסגה	גבע	שפל	סה"כ	שיא ביקוש
116.80	0.00	647.40	764.20	35.38
108.87 ₪	0.00 ₪	245.21 ₪	354.08 ₪	

סה"כ צריכה
 סה"כ לתשלום

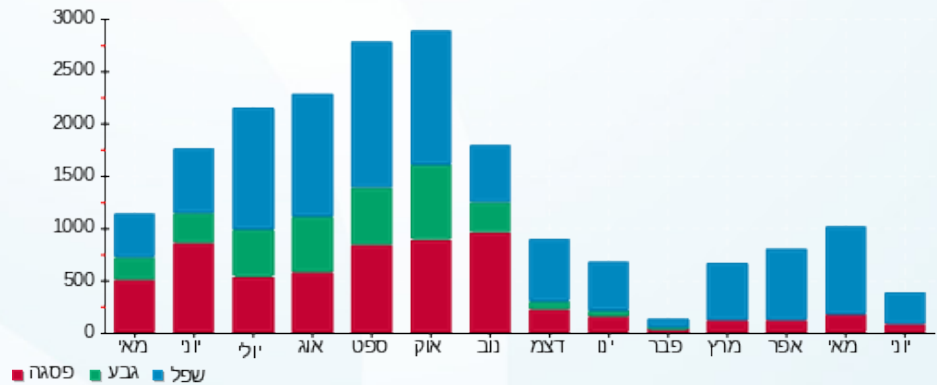
0.00 ₪	תשלום קבוע	
0.00 ₪	תשלום עבור גודל חיבור בKVA (0x0)	
354.08 ₪	סה"כ לתשלום	לא כולל מע"מ

התפלגות חיוב בש"ח לפי תעו"ז



פסגה (108.87 ₪) ■
 גבע (0.00 ₪) ■
 שפל (245.21 ₪) ■

הסטוריית צריכה בקוט"ש





21/06/23

תאריך הפקדה:

שם דייר: לוח מרתף 3-

19/06/23

תאריך קריאה נוכחית:

שם אתר: יובל נאמן 5/אינשטיין 10

16/05/23

תאריך קריאה קודמת:

לקוח/ה נכבד/ה, אנו מתכבדים להגיש את חישוב צריכת החשמל לתקופה 16/05/23 - 19/06/23:

לוח מרתף 3 - 1 - 17313258(0x0)

סה"כ לתשלום	מחיר לקוט"ש בא"ג	סה"כ צריכה בקוט"ש	קריאה נוכחית	קריאה קודמת	סוג צריכה	סוג תעריף
			31/05/23	16/05/23	פרטי חשבון עבור תאריכים:	
223.43 ₪	39.17	570.40	152,526.20	151,955.80	פסגה	777
0.00 ₪	39.17	0.00	63,983.90	63,983.90	גבע	778
921.94 ₪	34.91	2,640.90	183,240.50	180,599.60	שפל	779
			19/06/23	01/06/23	פרטי חשבון עבור תאריכים:	
1,131.89 ₪	141.31	801.00	153,327.20	152,526.20	פסגה	777
0.00 ₪	41.15	0.00	63,983.90	63,983.90	גבע	778
1,259.23 ₪	41.15	3,060.10	186,300.60	183,240.50	שפל	779

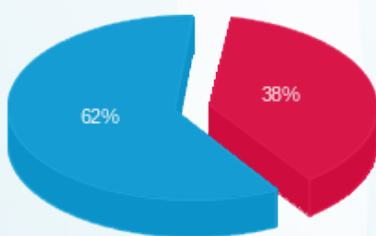
סה"כ לדייר:

שיא ביקוש	סה"כ	שפל	גבע	פסגה
100.60	7,072.40	5,701.00	0.00	1,371.40
	3,536.49 ₪	2,181.17 ₪	0.00 ₪	1,355.32 ₪

סה"כ צריכה
סה"כ לתשלום

0.00 ₪	תשלום קבוע	
0.00 ₪	תשלום עבור גודל חיבור בKVA (0x0)	
3,536.49 ₪	סה"כ לתשלום	לא כולל מע"מ

התפלגות חיוב בש"ח לפי תעו"ז



פסגה (1,355.32 ₪)
גבע (0.00 ₪)
שפל (2,181.17 ₪)

הסטוריית צריכה בקוט"ש

