



25/06/23

תאריך הפקה:

שם דייר: גנים ושושנים מס 116

13/06/23

תאריך קריאה נוכחית:

שם אתר: תנופורט בית יהושע

12/05/23

תאריך קריאה קודמת:

לקוח/ה נכבד/ה, אנו מתכבדים להגיש את חישוב צריכת החשמל לתקופה 12/05/23 - 13/06/23:

גנים ושושנים - 3 - 14155759 (3x63)

סה"כ לתשלום	מחיר לקוט"ש בא"ג	סה"כ צריכה בקוט"ש	קריאה נוכחית	קריאה קודמת	סוג צריכה	סוג תעריף
			31/05/23	12/05/23	פרטי חשבון עבור תאריכים:	
185.20 ₪	39.17	472.80	142,292.40	141,819.60	פסגה	777
0.00 ₪	39.17	0.00	29,685.80	29,685.80	גבע	778
901.66 ₪	34.91	2,582.80	74,267.80	71,685.00	שפל	779
			13/06/23	01/06/23	פרטי חשבון עבור תאריכים:	
520.87 ₪	141.31	368.60	142,661.00	142,292.40	פסגה	777
0.00 ₪	41.15	0.00	29,685.80	29,685.80	גבע	778
969.74 ₪	41.15	2,356.60	76,624.40	74,267.80	שפל	779

סה"כ לדייר:

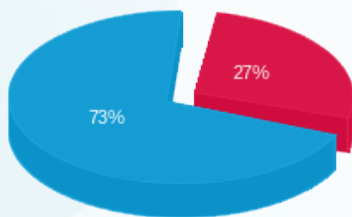
שיא ביקוש	סה"כ	שפל	גבע	פסגה
67.45	5,780.80	4,939.40	0.00	841.40
	2,577.46 ₪	1,871.40 ₪	0.00 ₪	706.06 ₪

סה"כ צריכה
סה"כ לתשלום

210.98 ₪	תשלום קבוע	
13.48 ₪	תשלום עבור גודל חיבור בKVA (3x63)	
0.957	מקדם הספק	
0.00 ₪	תשלום עבור מקדם הספק	
2,801.92 ₪	סה"כ לתשלום	

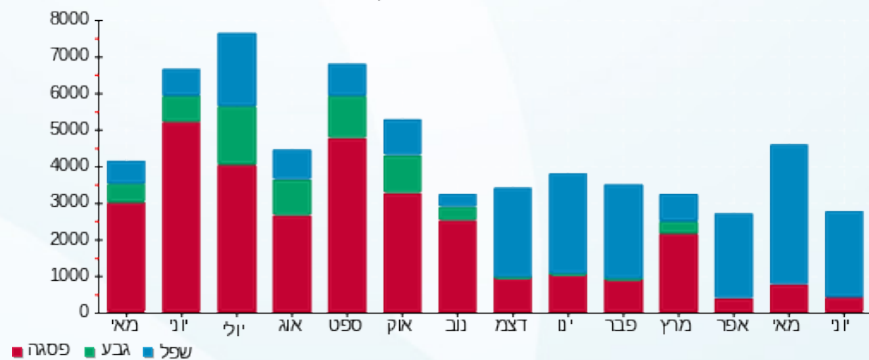
לא כולל מע"מ

התפלגות חיוב בש"ח לפי תע"ז



פסגה (706.06 ₪) 73%
גבע (0.00 ₪) 27%

הסטוריית צריכה בקוט"ש



25/06/23 תאריך הפקה:
 13/06/23 תאריך קריאה נוכחית:
 12/05/23 תאריך קריאה קודמת:

שם דייר: הפרלמנט של עטר
 שם אתר: תנופורט בית יהושע

לקוח/ה נכבד/ה, אנו מתכבדים להגיש את חישוב צריכת החשמל לתקופה 12/05/23 - 13/06/23:

הפרלמנט של עטר - 3 - 18040246(3x100)

סוג תעריף	סוג צריכה	קריאה קודמת	קריאה נוכחית	סה"כ צריכה בקוט"ש	מחיר לקוט"ש בא"ג	סה"כ לתשלום
פרטי חשבון עבור תאריכים:						
777	פסגה	12/05/23	31/05/23	158.93	39.17	62.25 ₪
778	גבע	14,036.00	14,036.00	0.00	39.17	0.00 ₪
779	שפל	19,978.80	21,135.23	1,156.43	34.91	403.71 ₪
פרטי חשבון עבור תאריכים:						
777	פסגה	56,100.23	56,200.71	100.48	141.31	141.98 ₪
778	גבע	14,036.00	14,036.00	0.00	41.15	0.00 ₪
779	שפל	21,135.23	21,854.56	719.33	41.15	296.00 ₪

סה"כ לדיר:

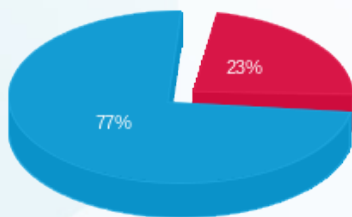
פסגה	גבע	שפל	סה"כ	שיא ביקוש
259.41	0.00	1,875.76	2,135.17	19.22
₪ 204.24	₪ 0.00	₪ 699.71	₪ 903.95	

סה"כ צריכה
 סה"כ לתשלום

210.98 ₪	תשלום קבוע	
21.40 ₪	תשלום עבור גודל חיבור בKVA (3x100)	
0.044	מקדם הספק	
1,187.91 ₪	תשלום עבור מקדם הספק	
2,324.24 ₪	סה"כ לתשלום	

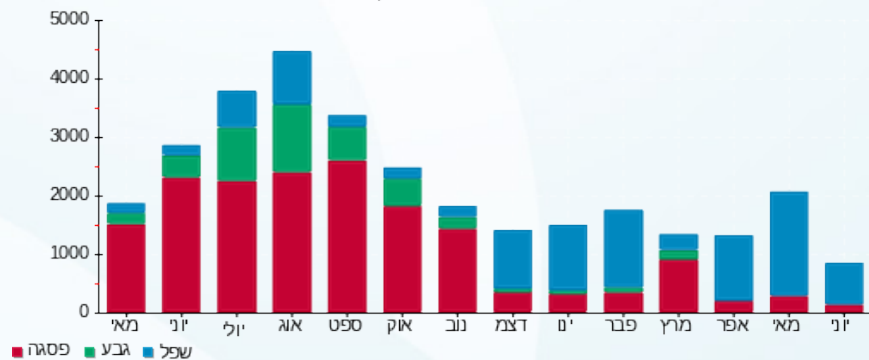
לא כולל מע"מ

התפלגות חיוב בש"ח לפי תע"ז



פסגה (204.24 ₪)
 גבע (0.00 ₪)
 שפל (699.71 ₪)

הסטוריית צריכה בקוט"ש



25/06/23 תאריך הפקה:
 13/06/23 תאריך קריאה נוכחית:
 12/05/23 תאריך קריאה קודמת:

שם דייר: טולמנס חוזה מס 91
 שם אתר: תנופורט בית יהושע

לקוח/ה נכבד/ה, אנו מתכבדים להגיש את חישוב צריכת החשמל לתקופה 12/05/23 - 13/06/23:

טולמנס - 1 - 14155759 (3x160)

סוג תעריף	סוג צריכה	קריאה קודמת	קריאה נוכחית	סה"כ צריכה בקוט"ש	מחיר לקוט"ש בא"ג	סה"כ לתשלום
פרטי חשבון עבור תאריכים:						
		12/05/23	31/05/23			
777	פסגה	611,255.60	612,540.00	1,284.40	39.17	503.10 ₪
778	גבע	173,989.60	173,989.60	0.00	39.17	0.00 ₪
779	שפל	458,289.60	466,853.60	8,564.00	34.91	2,989.69 ₪
פרטי חשבון עבור תאריכים:						
		01/06/23	13/06/23			
777	פסגה	612,540.00	613,667.60	1,127.60	141.31	1,593.41 ₪
778	גבע	173,989.60	173,989.60	0.00	41.15	0.00 ₪
779	שפל	466,853.60	475,053.20	8,199.60	41.15	3,374.14 ₪

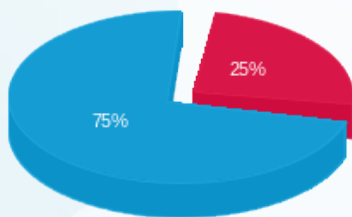
סה"כ לדייר:

פסגה	גבע	שפל	סה"כ	שיא ביקוש
2,412.00	0.00	16,763.60	19,175.60	196.46
₪ 2,096.51	₪ 0.00	₪ 6,363.83	₪ 8,460.34	

סה"כ צריכה
 סה"כ לתשלום

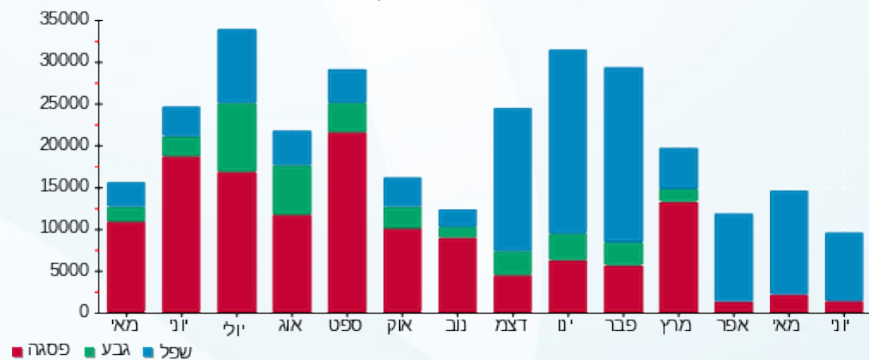
210.98 ₪	תשלום קבוע	לא כולל מע"מ
34.24 ₪	תשלום עבור גודל חיבור בKVA (3x160)	
0.954	מקדם הספק	
0.00 ₪	תשלום עבור מקדם הספק	
8,705.55 ₪	סה"כ לתשלום	

התפלגות חיוב בש"ח לפי תע"ז



פסגה (2,096.51 ₪) 75%
 גבע (0.00 ₪)
 שפל (6,363.83 ₪) 25%

הסטוריית צריכה בקוט"ש



25/06/23 תאריך הפקה:
 13/06/23 תאריך קריאה נוכחית:
 12/05/23 תאריך קריאה קודמת:

שם דייר: טן - תחנת דלק חוזה מס 48
 שם אתר: תנופורט בית יהושע

לקוח/ה נכבד/ה, אנו מתכבדים להגיש את חישוב צריכת החשמל לתקופה 13/06/23 - 12/05/23:

טן תחנת דלק - 4 - 14155759 (3x125)

סוג תעריף	סוג צריכה	קריאה קודמת	קריאה נוכחית	סה"כ צריכה בקוט"ש	מחיר לקוט"ש בא"ג	סה"כ לתשלום
פרטי חשבון עבור תאריכים:						
777	פסגה	12/05/23	31/05/23	579.60	39.17	227.03 ₪
778	גבע	55,169.20	55,169.20	0.00	39.17	0.00 ₪
779	שפל	177,186.40	180,518.00	3,331.60	34.91	1,163.06 ₪
פרטי חשבון עבור תאריכים:						
777	פסגה	102,664.80	103,135.60	470.80	141.31	665.29 ₪
778	גבע	55,169.20	55,169.20	0.00	41.15	0.00 ₪
779	שפל	180,518.00	182,729.40	2,211.40	41.15	909.99 ₪

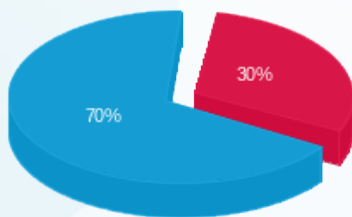
סה"כ לדייר:

פסגה	גבע	שפל	סה"כ	שיא ביקוש
1,050.40	0.00	5,543.00	6,593.40	26.66
₪ 892.32	₪ 0.00	₪ 2,073.05	₪ 2,965.37	

סה"כ צריכה
 סה"כ לתשלום

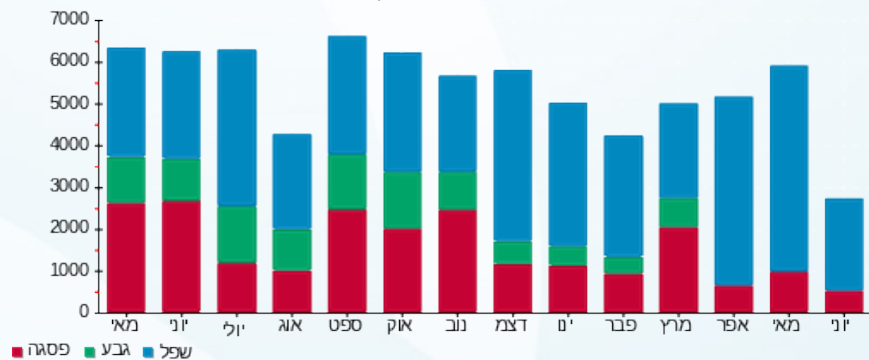
210.98 ₪	תשלום קבוע	לא כולל מע"מ
26.75 ₪	תשלום עבור גודל חיבור ב KVA (3x125)	
0.964	מקדם הספק	
0.00 ₪	תשלום עבור מקדם הספק	
3,203.10 ₪	סה"כ לתשלום	

התפלגות חיוב בש"ח לפי תע"ז



פסגה (892.32 ₪) 70%
 גבע (0.00 ₪) 30%
 שפל (2,073.05 ₪)

הסטוריית צריכה בקוט"ש



25/06/23 תאריך הפקדה:
 13/06/23 תאריך קריאה נוכחית:
 12/05/23 תאריך קריאה קודמת:

שם דייר: ירקון
 שם אתר: תנופורט בית יהושע

לקוח/ה נכבד/ה, אנו מתכבדים להגיש את חישוב צריכת החשמל לתקופה 12/05/23 - 13/06/23:

לוח ראשי בייסיק - 2 - 19093233(3x125)

סוג תעריף	סוג צריכה	קריאה קודמת	קריאה נוכחית	סה"כ צריכה בקוט"ש	מחיר לקוט"ש בא"ג	סה"כ לתשלום
פרטי חשבון עבור תאריכים:						
777	פסגה	12/05/23	31/05/23	1,317.04	39.17	515.88 ₪
778	גבע	79,137.20	79,137.20	0.00	39.17	0.00 ₪
779	שפל	156,724.60	162,989.50	6,264.90	34.91	2,187.08 ₪
פרטי חשבון עבור תאריכים:						
777	פסגה	01/06/23	13/06/23	855.88	141.31	1,209.45 ₪
778	גבע	79,137.20	79,137.20	0.00	41.15	0.00 ₪
779	שפל	162,989.50	166,765.99	3,776.49	41.15	1,554.02 ₪

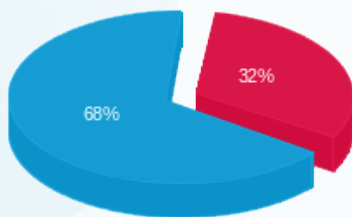
סה"כ לדיר:

פסגה	גבע	שפל	סה"כ	שיא ביקוש
2,172.92	0.00	10,041.39	12,214.30	38.85
₪ 1,725.33	₪ 0.00	₪ 3,741.10	₪ 5,466.43	

סה"כ צריכה
 סה"כ לתשלום

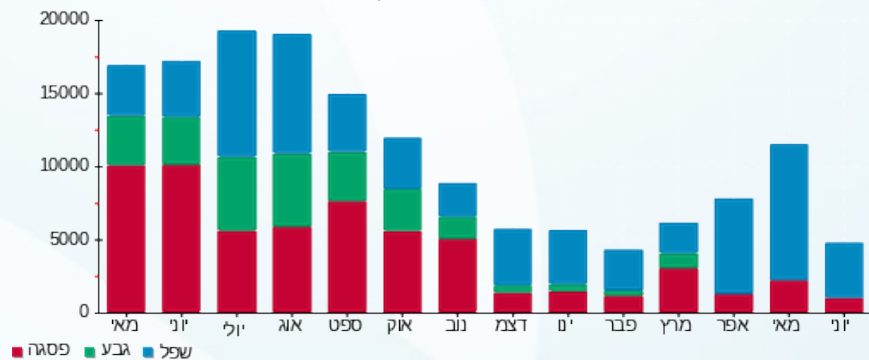
210.98 ₪	תשלום קבוע	לא כולל מע"מ
26.75 ₪	תשלום עבור גודל חיבור בKVA (3x125)	
0.045	מקדם הספק	
7,171.44 ₪	תשלום עבור מקדם הספק	
12,875.60 ₪	סה"כ לתשלום	

התפלגות חיוב בש"ח לפי תע"ז



פסגה (1,725.33 ₪)
 גבע (0.00 ₪)
 שפל (3,741.10 ₪)

הסטוריית צריכה בקוט"ש





25/06/23

תאריך הפקדה:

שם דייר: לוח ראשי בייסיק
שם אתר: תנופורט בית יהושע

13/06/23

תאריך קריאה נוכחית:

12/05/23

תאריך קריאה קודמת:

לקוח/ה נכבד/ה, אנו מתכבדים להגיש את חישוב צריכת החשמל לתקופה 12/05/23 - 13/06/23:

לוח ראשי בייסיק - 1 - 19093233(3x100)

סוג תעריף	סוג צריכה	קריאה קודמת	קריאה נוכחית	סה"כ צריכה בקוט"ש	מחיר לקוט"ש בא"ג	סה"כ לתשלום
פרטי חשבון עבור תאריכים:						
777	פסגה	12/05/23	31/05/23	93.68	39.17	36.69 ₪
778	גבע	13,147.60	13,147.60	0.00	39.17	0.00 ₪
779	שפל	31,184.50	32,165.58	981.08	34.91	342.50 ₪
פרטי חשבון עבור תאריכים:						
777	פסגה	52,376.58	52,440.03	63.45	141.31	89.67 ₪
778	גבע	13,147.60	13,147.60	0.00	41.15	0.00 ₪
779	שפל	32,165.58	32,754.23	588.65	41.15	242.23 ₪

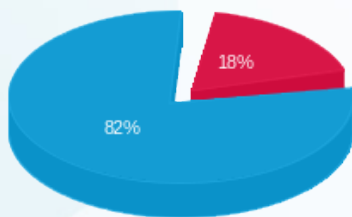
סה"כ לדייר:

פסגה	גבע	שפל	סה"כ	שיא ביקוש
157.13	0.00	1,569.73	1,726.87	12.88
126.36 ₪	0.00 ₪	584.73 ₪	711.09 ₪	

סה"כ צריכה
סה"כ לתשלום

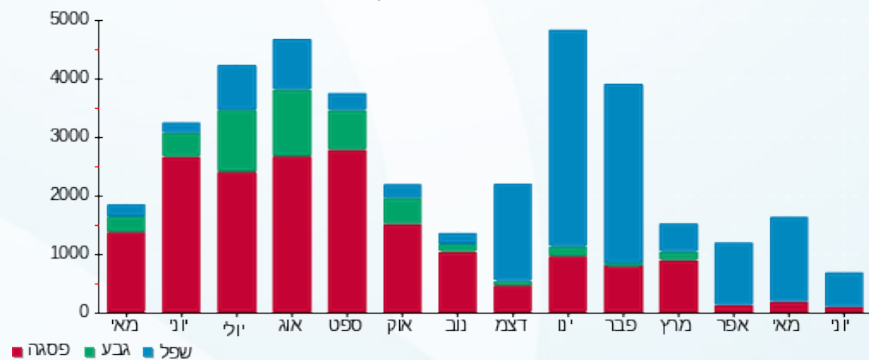
210.98 ₪	תשלום קבוע	לא כולל מע"מ
21.40 ₪	תשלום עבור גודל חיבור ב KVA (3x100)	
0.035	מקדם הספק	
943.96 ₪	תשלום עבור מקדם הספק	
1,887.42 ₪	סה"כ לתשלום	

התפלגות חיוב בש"ח לפי תע"ז



פסגה (126.36 ₪) ■
גבע (0.00 ₪) ■
שפל (584.73 ₪) ■

הסטוריית צריכה בקוט"ש



25/06/23 תאריך הפקה:
 13/06/23 תאריך קריאה נוכחית:
 12/05/23 תאריך קריאה קודמת:

שם דייר: מוסקט-עיצוב וריהוט
 שם אתר: תנופורט בית יהושע

לקוח/ה נכבד/ה, אנו מתכבדים להגיש את חישוב צריכת החשמל לתקופה 12/05/23 - 13/06/23:

למוסקט-עיצוב וריהוט - 1 - 18040246(3x125)

סוג תעריף	סוג צריכה	קריאה קודמת	קריאה נוכחית	סה"כ צריכה בקוט"ש	מחיר לקוט"ש בא"ג	סה"כ לתשלום
פרטי חשבון עבור תאריכים:						
777	פסגה	12/05/23	31/05/23	540.67	39.17	211.78 ₪
778	גבע	32,042.20	32,042.20	0.00	39.17	0.00 ₪
779	שפל	83,852.50	86,835.33	2,982.83	34.91	1,041.31 ₪
פרטי חשבון עבור תאריכים:						
777	פסגה	01/06/23	13/06/23	364.87	141.31	515.60 ₪
778	גבע	32,042.20	32,042.20	0.00	41.15	0.00 ₪
779	שפל	86,835.33	88,711.61	1,876.28	41.15	772.09 ₪

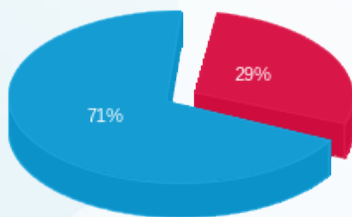
סה"כ לדייר:

פסגה	גבע	שפל	סה"כ	שיא ביקוש
905.54	0.00	4,859.11	5,764.64	14.46
₪ 727.38	₪ 0.00	₪ 1,813.39	₪ 2,540.77	

סה"כ צריכה
 סה"כ לתשלום

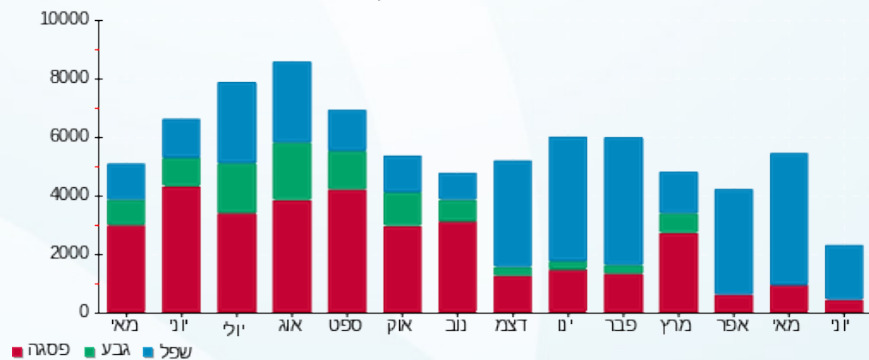
210.98 ₪	תשלום קבוע	לא כולל מע"מ
26.75 ₪	תשלום עבור גודל חיבור בKVA (3x125)	
0.088	מקדם הספק	
3,170.41 ₪	תשלום עבור מקדם הספק	
5,948.91 ₪	סה"כ לתשלום	

התפלגות חיוב בש"ח לפי תע"ז



פסגה (₪ 727.38)
 גבע (₪ 0.00)
 שפל (₪ 1,813.39)

הסטוריית צריכה בקוט"ש



25/06/23 תאריך הפקה:
 13/06/23 תאריך קריאה נוכחית:
 12/05/23 תאריך קריאה קודמת:

שם דייר: מחסן 2 טולמנס
 שם אתר: תנופורט בית יהושע

לקוח/ה נכבד/ה, אנו מתכבדים להגיש את חישוב צריכת החשמל לתקופה 13/06/23 - 12/05/23:

מחסן 2 טולמנס - 4 - 19093233 (3x100)

סוג תעריף	סוג צריכה	קריאה קודמת	קריאה נוכחית	סה"כ צריכה בקוט"ש	מחיר לקוט"ש בא"ג	סה"כ לתשלום
פרטי חשבון עבור תאריכים:						
777	פסגה	12/05/23	31/05/23	185.32	39.17	72.59 ₪
778	גבע	10,524.40	10,524.40	0.00	39.17	0.00 ₪
779	שפל	28,306.20	29,855.94	1,549.74	34.91	541.02 ₪
פרטי חשבון עבור תאריכים:						
777	פסגה	01/06/23	13/06/23	131.55	141.31	185.89 ₪
778	גבע	10,524.40	10,524.40	0.00	41.15	0.00 ₪
779	שפל	29,855.94	30,913.40	1,057.46	41.15	435.14 ₪

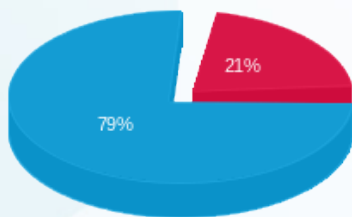
סה"כ לדייר:

פסגה	גבע	שפל	סה"כ	שיא ביקוש
316.87	0.00	2,607.20	2,924.07	13.99
₪ 258.48	₪ 0.00	₪ 976.16	₪ 1,234.64	

סה"כ צריכה
 סה"כ לתשלום

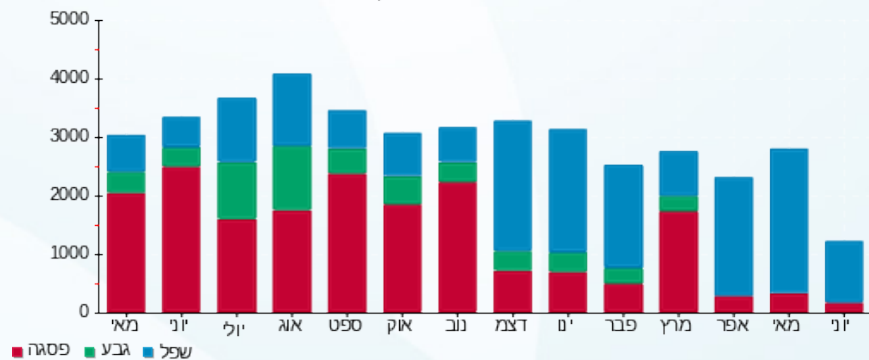
210.98 ₪	תשלום קבוע	לא כולל מע"מ
21.40 ₪	תשלום עבור גודל חיבור בKVA (3x100)	
0.207	מקדם הספק	
1,320.49 ₪	תשלום עבור מקדם הספק	
2,787.50 ₪	סה"כ לתשלום	

התפלגות חיוב בש"ח לפי תע"ז



פסגה (258.48 ₪)
 גבע (0.00 ₪)
 שפל (976.16 ₪)

הסטוריית צריכה בקוט"ש





25/06/23

תאריך הפקה:

שם דייר: מחסני טולמנס
שם אתר: תנופורט בית יהושע

13/06/23

תאריך קריאה נוכחית:

12/05/23

תאריך קריאה קודמת:

לקוח/ה נכבד/ה, אנו מתכבדים להגיש את חישוב צריכת החשמל לתקופה 13/06/23 - 12/05/23:

מחסני טולמנס - 3 - 19093233 (3x125)

סוג תעריף	סוג צריכה	קריאה קודמת	קריאה נוכחית	סה"כ צריכה בקוט"ש	מחיר לקוט"ש בא"ג	סה"כ לתשלום
פרטי חשבון עבור תאריכים:						
777	פסגה	12/05/23	31/05/23	275.42	39.17	107.88 ₪
778	גבע	28,349.10	28,349.10	0.00	39.17	0.00 ₪
779	שפל	81,511.30	84,898.68	3,387.38	34.91	1,182.53 ₪
פרטי חשבון עבור תאריכים:						
777	פסגה	106,641.32	106,860.02	218.70	141.31	309.04 ₪
778	גבע	28,349.10	28,349.10	0.00	41.15	0.00 ₪
779	שפל	84,898.68	87,235.83	2,337.15	41.15	961.74 ₪

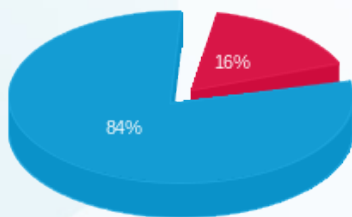
סה"כ לדייר:

פסגה	גבע	שפל	סה"כ	שיא ביקוש
494.12	0.00	5,724.53	6,218.66	25.40
₪ 416.93	₪ 0.00	₪ 2,144.27	₪ 2,561.20	

סה"כ צריכה
סה"כ לתשלום

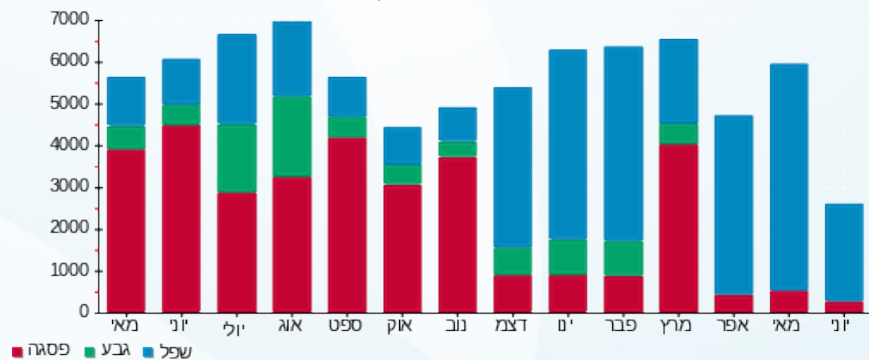
210.98 ₪	תשלום קבוע	לא כולל מע"מ
26.75 ₪	תשלום עבור גודל חיבור ב KVA (3x125)	
0.127	מקדם הספק	
3,047.03 ₪	תשלום עבור מקדם הספק	
5,845.96 ₪	סה"כ לתשלום	

התפלגות חיוב בש"ח לפי תע"ז



פסגה (416.93 ₪) 84%
גבע (0.00 ₪) 16%
שפל (2,144.27 ₪) 0%

הסטוריית צריכה בקוט"ש





25/06/23

תאריך הפקדה:

שם דייר: משרד 5

13/06/23

תאריך קריאה נוכחית:

שם אתר: תנופורט בית יהושע

12/05/23

תאריך קריאה קודמת:

לקוח/ה נכבד/ה, אנו מתכבדים להגיש את חישוב צריכת החשמל לתקופה 12/05/23 - 13/06/23:

משרד - 1 - 15091612 (3x25)

סוג תעריף	סוג צריכה	קריאה קודמת	קריאה נוכחית	סה"כ צריכה בקוט"ש	מחיר לקוט"ש בא"ג	סה"כ לתשלום
פרטי חשבון עבור תאריכים:						
777	פסגה	12/05/23	31/05/23	2.05	39.17	0.80 ₪
778	גבע	350.05	350.05	0.00	39.17	0.00 ₪
779	שפל	341.45	368.60	27.15	34.91	9.48 ₪
פרטי חשבון עבור תאריכים:						
777	פסגה	01/06/23	13/06/23	0.00	141.31	0.00 ₪
778	גבע	350.05	350.05	0.00	41.15	0.00 ₪
779	שפל	368.60	387.85	19.25	41.15	7.92 ₪

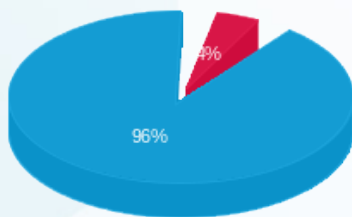
סה"כ לדייר:

פסגה	גבע	שפל	סה"כ	שיא ביקוש
2.05	0.00	46.40	48.45	1.30
0.80 ₪	0.00 ₪	17.40 ₪	18.20 ₪	

סה"כ צריכה
סה"כ לתשלום

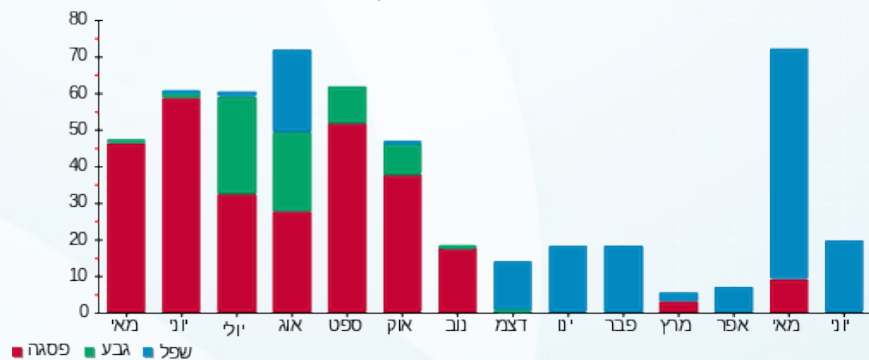
210.98 ₪	תשלום קבוע	לא כולל מע"מ
5.35 ₪	תשלום עבור גודל חיבור בKVA (3x25)	
0.963	מקדם הספק	
0.00 ₪	תשלום עבור מקדם הספק	
234.53 ₪	סה"כ לתשלום	

התפלגות חיוב בש"ח לפי תע"ז



■ פסגה (0.80 ₪)
■ גבע (0.00 ₪)
■ שפל (17.40 ₪)

הסטוריית צריכה בקוט"ש





25/06/23 תאריך הפקה:
 13/06/23 תאריך קריאה נוכחית:
 12/05/23 תאריך קריאה קודמת:

שם דייר: פלורליס
 שם אתר: תנופורט בית יהושע

לקוח/ה נכבד/ה, אנו מתכבדים להגיש את חישוב צריכת החשמל לתקופה 12/05/23 - 13/06/23:

פלורליס - 2 - 18040246(0x0)

סוג תעריף	סוג צריכה	קריאה קודמת	קריאה נוכחית	סה"כ צריכה בקוט"ש	מחיר לקוט"ש בא"ג	סה"כ לתשלום
פרטי חשבון עבור תאריכים:						
		12/05/23	31/05/23			
777	פסגה	248,596.20	249,559.95	963.75	39.17	377.50 ₪
778	גבע	68,006.00	68,006.00	0.00	39.17	0.00 ₪
779	שפל	169,954.50	175,335.70	5,381.20	34.91	1,878.58 ₪
פרטי חשבון עבור תאריכים:						
		01/06/23	13/06/23			
777	פסגה	249,559.95	250,119.63	559.68	141.31	790.88 ₪
778	גבע	68,006.00	68,006.00	0.00	41.15	0.00 ₪
779	שפל	175,335.70	178,671.50	3,335.80	41.15	1,372.68 ₪

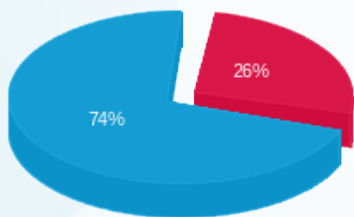
סה"כ לדייר:

שיא ביקוש	סה"כ	שפל	גבע	פסגה
31.19	10,240.43	8,717.00	0.00	1,523.43
	₪ 4,419.64	₪ 3,251.26	₪ 0.00	₪ 1,168.38

סה"כ צריכה
 סה"כ לתשלום

210.98 ₪	תשלום קבוע	לא כולל מע"מ
0.00 ₪	תשלום עבור גודל חיבור בKVA (0x0)	
0.059	מקדם הספק	
5,710.12 ₪	תשלום עבור מקדם הספק	
10,340.74 ₪	סה"כ לתשלום	

התפלגות חיוב בש"ח לפי תע"ז



פסגה (1,168.38 ₪)
 גבע (0.00 ₪)
 שפל (3,251.26 ₪)

הסטוריית צריכה בקוט"ש

