



27/06/23

תאריך הפקדה:

שם דייר: דוכן מפעל הפיס
שם אתר: קבוצת הנגב חנויות

31/05/23

תאריך קריאה נוכחית:

01/05/23

תאריך קריאה קודמת:

לקוח/ה נכבד/ה, אנו מתכבדים להגיש את חישוב צריכת החשמל לתקופה 01/05/23 - 31/05/23:

דוכן מפעל הפיס - 3 - 00024586(1x16)

סוג תעריף	סוג צריכה	קריאה קודמת	קריאה נוכחית	סה"כ צריכה בקוט"ש	מחיר לקוט"ש בא"ג	סה"כ לתשלום
פרטי חשבון עבור תאריכים:						
777	פסגה	01/05/23	31/05/23	145.04	39.17	56.81 ₪
778	גבע	21,321.36	21,372.81	51.45	39.17	20.15 ₪
779	שפל	35,091.55	35,208.59	117.04	34.91	40.86 ₪

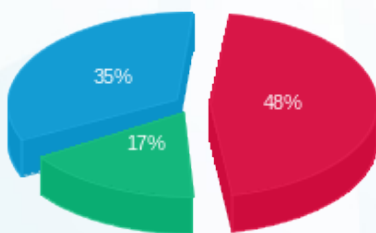
סה"כ לדייר:

פסגה	גבע	שפל	סה"כ	שיא ביקוש
145.04	51.45	117.04	313.52	0.58
₪ 56.81	₪ 20.15	₪ 40.86	₪ 117.82	

סה"כ צריכה
סה"כ לתשלום

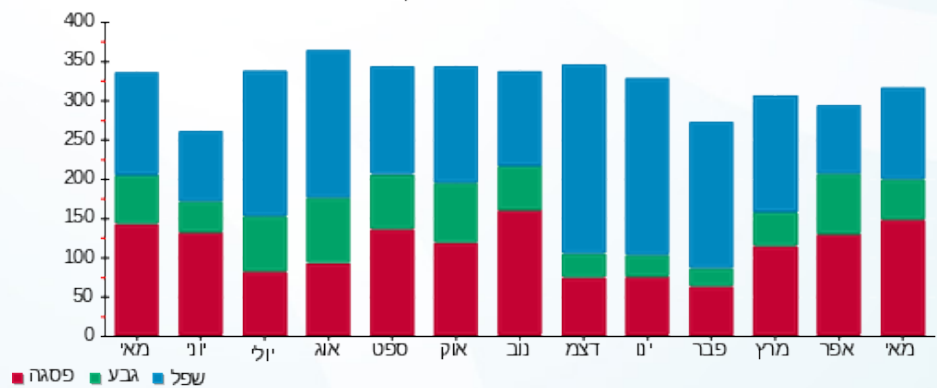
210.98 ₪	תשלום קבוע	
1.07 ₪	תשלום עבור גודל חיבור בKVA (1x16)	
329.87 ₪	סה"כ לתשלום	לא כולל מע"מ

התפלגות חיוב בש"ח לפי תעו"ז



פסגה (₪ 56.81)
גבע (₪ 20.15)
שפל (₪ 40.86)

הסטוריית צריכה בקוט"ש



פסגה גבע שפל

