



27/06/23

תאריך הפקה:

שם דייר: הנהלת הקניון - חשמליה בלתי חיוני
שם אתר: קבוצת הנגב חנויות

31/05/23

תאריך קריאה נוכחית:

01/05/23

תאריך קריאה קודמת:

לקוח/ה נכבד/ה, אנו מתכבדים להגיש את חישוב צריכת החשמל לתקופה 01/05/23 - 31/05/23:

חשמליה בלתי חיוני - 4 - 16193938(0x0)

סה"כ לתשלום	מחיר לקוט"ש בא"ג	סה"כ צריכה בקוט"ש	קריאה נוכחית	קריאה קודמת	סוג צריכה	סוג תעריף
			31/05/23	01/05/23		פרטי חשבון עבור תאריכים:
₪ 88.66	39.17	226.35	16,915.25	16,688.90	פסגה	777
₪ 18.17	39.17	46.40	5,797.05	5,750.65	גבע	778
₪ 41.33	34.91	118.40	11,638.90	11,520.50	שפל	779

סה"כ לדייר:

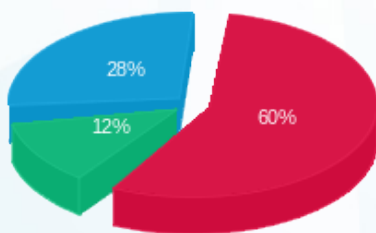
שיא ביקוש	סה"כ	שפל	גבע	פסגה
5.07	391.15	118.40	46.40	226.35
	₪ 148.17	₪ 41.33	₪ 18.17	₪ 88.66

סה"כ צריכה

סה"כ לתשלום

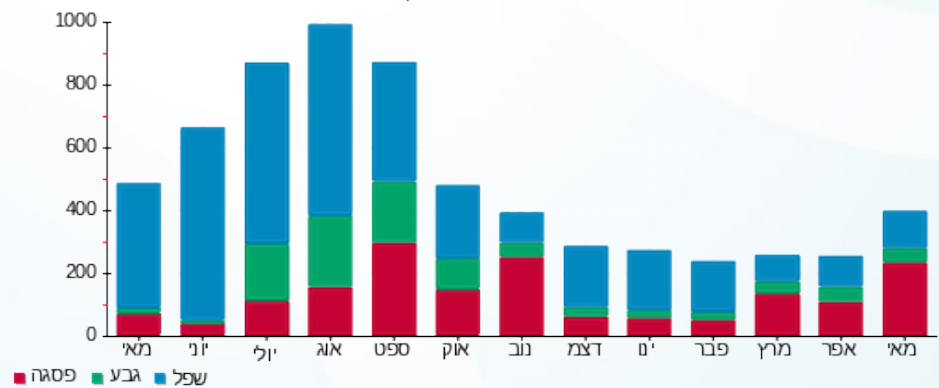
₪ 0.00	תשלום קבוע	
₪ 0.00	תשלום עבור גודל חיבור בKVA (0x0)	
₪ 148.17	סה"כ לתשלום	לא כולל מע"מ

התפלגות חיוב בש"ח לפי תע"ז



- פסגה (₪ 88.66)
- גבע (₪ 18.17)
- שפל (₪ 41.33)

הסטוריית צריכה בקוט"ש



- פסגה
- גבע
- שפל

