



27/06/23

תאריך הפקדה:

31/05/23

תאריך קריאה נוכחית:

01/05/23

תאריך קריאה קודמת:

שם דייר: מגה תיק
שם אתר: קבוצת הנגב חנויות

לקוח/ה נכבד/ה, אנו מתכבדים להגיש את חישוב צריכת החשמל לתקופה 01/05/23 - 31/05/23:

מגה תיק - 1 - 00024580 (1x16)

סוג תעריף	סוג צריכה	קריאה קודמת	קריאה נוכחית	סה"כ צריכה בקוט"ש	מחיר לקוט"ש בא"ג	סה"כ לתשלום
פרטי חשבון עבור תאריכים:						
777	פסגה	01/05/23	31/05/23	51.24	39.17	20.07 ₪
778	גבע	9,998.20	10,008.67	10.47	39.17	4.10 ₪
779	שפל	14,411.20	14,419.52	8.31	34.91	2.90 ₪

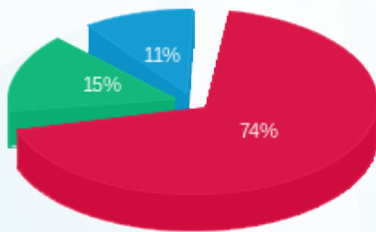
סה"כ לדייר:

פסגה	גבע	שפל	סה"כ	שיא ביקוש
51.24	10.47	8.31	70.02	0.47
20.07 ₪	4.10 ₪	2.90 ₪	27.07 ₪	

סה"כ צריכה
סה"כ לתשלום

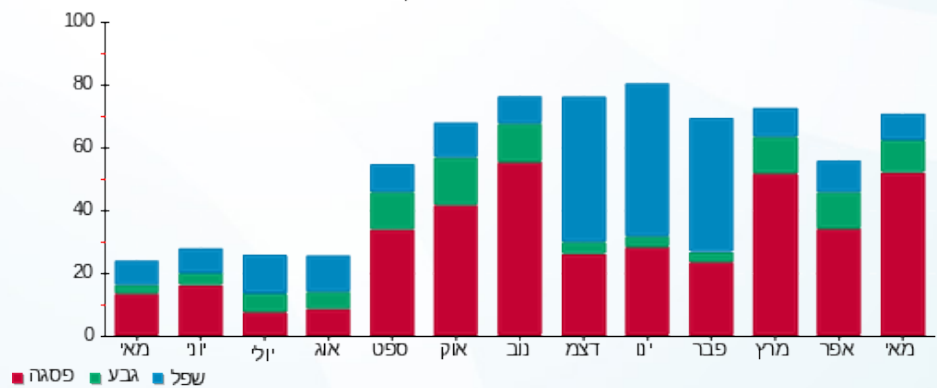
210.98 ₪	תשלום קבוע	
1.07 ₪	תשלום עבור גודל חיבור בKVA (1x16)	
239.13 ₪	סה"כ לתשלום	לא כולל מע"מ

התפלגות חיוב בש"ח לפי תע"ז



■ פסגה (20.07 ₪)
■ גבע (4.10 ₪)
■ שפל (2.90 ₪)

הסטוריית צריכה בקוט"ש



■ פסגה ■ גבע ■ שפל

