



27/06/23

תאריך הפקדה:

שם דייר: מחסן ישראלפט
שם אתר: קבוצת הנגב חנויות

31/05/23

תאריך קריאה נוכחית:

01/05/23

תאריך קריאה קודמת:

לקוח/ה נכבד/ה, אנו מתכבדים להגיש את חישוב צריכת החשמל לתקופה 01/05/23 - 31/05/23:

מחסן ישראלפט - 2 - (3x25)81018767

סה"כ לתשלום	מחיר לקוט"ש בא"ג	סה"כ צריכה בקוט"ש	קריאה נוכחית	קריאה קודמת	סוג צריכה	סוג תעריף
			31/05/23	01/05/23		פרטי חשבון עבור תאריכים:
7.14 ₪	39.17	18.22	20,829.64	20,811.42	פסגה	777
2.65 ₪	39.17	6.76	11,594.90	11,588.14	גבע	778
6.05 ₪	34.91	17.33	31,325.81	31,308.47	שפל	779

סה"כ לדייר:

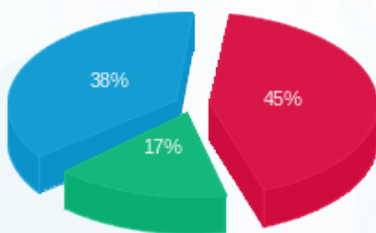
שיא ביקוש	סה"כ	שפל	גבע	פסגה
0.79	42.31	17.33	6.76	18.22
	15.83 ₪	6.05 ₪	2.65 ₪	7.14 ₪

סה"כ צריכה

סה"כ לתשלום

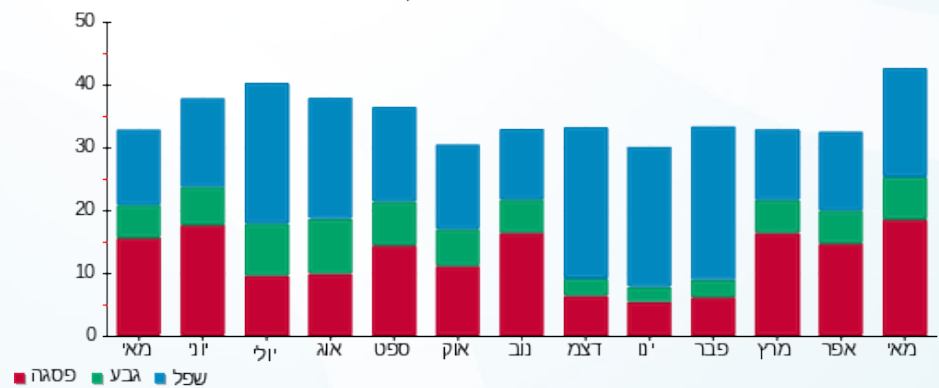
210.98 ₪	תשלום קבוע	
5.03 ₪	תשלום עבור גודל חיבור בKVA (3x25)	
231.84 ₪	סה"כ לתשלום	לא כולל מע"מ

התפלגות חיוב בש"ח לפי תעו"ז



- פסגה (7.14 ₪) 45%
- גבע (2.65 ₪) 38%
- שפל (6.05 ₪) 17%

הסטוריית צריכה בקוט"ש



- פסגה
- גבע
- שפל

