



27/06/23

תאריך הפקה:

שם דייר: פיצוחי ירושלים דוכן
שם אתר: קבוצת הנגב חנויות

31/05/23

תאריך קריאה נוכחית:

01/05/23

תאריך קריאה קודמת:

לקוח/ה נכבד/ה, אנו מתכבדים להגיש את חישוב צריכת החשמל לתקופה 01/05/23 - 31/05/23:

פיצוחי ירושלים דוכן - 7 - 00024580(0x0)

סה"כ לתשלום	מחיר לקוט"ש בא"ג	סה"כ צריכה בקוט"ש	קריאה נוכחית	קריאה קודמת	סוג צריכה	סוג תעריף
			31/05/23	01/05/23		פרטי חשבון עבור תאריכים:
212.97 ₪	39.17	543.69	14,822.74	14,279.04	פסגה	777
64.38 ₪	39.17	164.36	5,427.88	5,263.52	גבע	778
81.37 ₪	34.91	233.07	8,472.12	8,239.05	שפל	779

סה"כ לדייר:

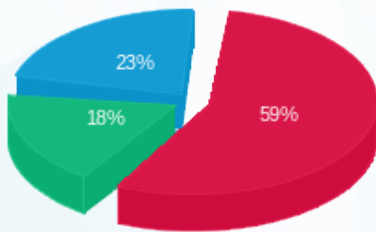
שיא ביקוש	סה"כ	שפל	גבע	פסגה
2.71	941.13	233.07	164.36	543.69
	358.71 ₪	81.37 ₪	64.38 ₪	212.97 ₪

סה"כ צריכה

סה"כ לתשלום

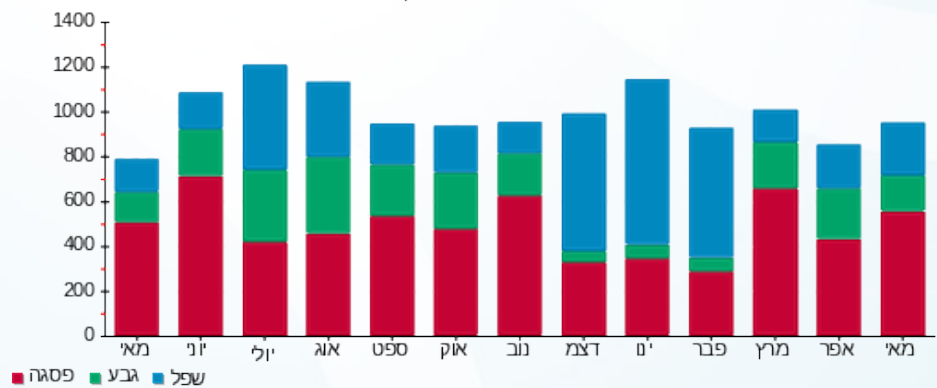
210.98 ₪	תשלום קבוע	
0.00 ₪	תשלום עבור גודל חיבור בKVA (0x0)	
569.69 ₪	סה"כ לתשלום	לא כולל מע"מ

התפלגות חיוב בש"ח לפי תעו"ז



- פסגה (212.97 ₪) 59%
- גבע (64.38 ₪) 18%
- שפל (81.37 ₪) 23%

הסטוריית צריכה בקוט"ש



- פסגה
- גבע
- שפל

