



27/06/23 תאריך הפקה:
 31/05/23 תאריך קריאה נוכחית:
 01/05/23 תאריך קריאה קודמת:

שם דייר: פלאפון
 שם אתר: קבוצת הנגב חנויות

לקוח/ה נכבד/ה, אנו מתכבדים להגיש את חישוב צריכת החשמל לתקופה 01/05/23 - 31/05/23:

פלאפון - 2 - 81018850 (3x25)

סוג תעריף	סוג צריכה	קריאה קודמת	קריאה נוכחית	סה"כ צריכה בקוט"ש	מחיר לקוט"ש בא"ג	סה"כ לתשלום
פרטי חשבון עבור תאריכים:						
777	פסגה	01/05/23	31/05/23	358.21	39.17	140.31 ₪
778	גבע	19,623.34	19,761.87	138.53	39.17	54.26 ₪
779	שפל	58,595.94	58,944.05	348.10	34.91	121.52 ₪

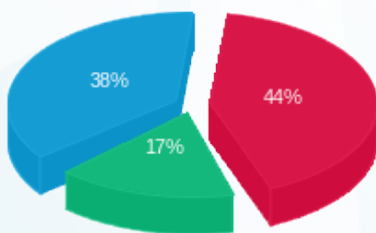
סה"כ לדיר:

פסגה	גבע	שפל	סה"כ	שיא ביקוש
358.21	138.53	348.10	844.85	1.59
140.31 ₪	54.26 ₪	121.52 ₪	316.10 ₪	

סה"כ צריכה
 סה"כ לתשלום

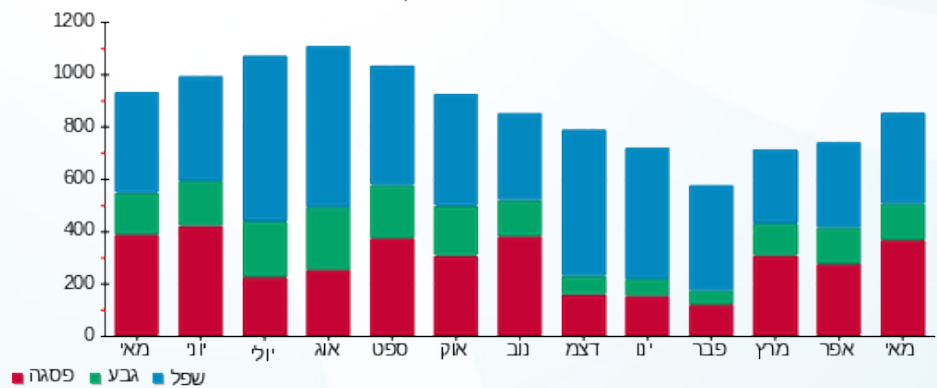
210.98 ₪	תשלום קבוע	
5.03 ₪	תשלום עבור גודל חיבור בKVA (3x25)	
532.10 ₪	סה"כ לתשלום	לא כולל מע"מ

התפלגות חיוב בש"ח לפי תע"ז



■ פסגה (140.31 ₪)
 ■ גבע (54.26 ₪)
 ■ שפל (121.52 ₪)

הסטוריית צריכה בקוט"ש



■ פסגה ■ גבע ■ שפל

