



27/06/23

תאריך הפקדה:

שם דייר: קומה 02 בה"ס לחמן  
שם אתר: קניון הנגב מגדל משרדים

31/05/23

תאריך קריאה נוכחית:

01/05/23

תאריך קריאה קודמת:

לקוח/ה נכבד/ה, אנו מתכבדים להגיש את חישוב צריכת החשמל לתקופה 01/05/23 - 31/05/23:

קומה 02 בה"ס לחמן - 2 - 00025306(3x25)

סוג תעריף	סוג צריכה	קריאה קודמת	קריאה נוכחית	סה"כ צריכה בקוט"ש	מחיר לקוט"ש בא"ג	סה"כ לתשלום
פרטי חשבון עבור תאריכים:						
777	פסגה	01/05/23	31/05/23	51.15	39.17	20.04 ₪
778	גבע	5,081.74	5,101.64	19.90	39.17	7.80 ₪
779	שפל	11,214.84	11,267.10	52.26	34.91	18.24 ₪

ציבורי + מיזוג אוויר

הערה	סה"כ לתשלום
ציבורי + מיזוג אוויר	234.00 ₪

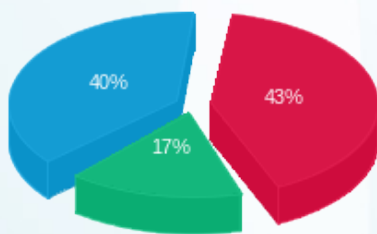
סה"כ לדייר:

פסגה	גבע	שפל	סה"כ	שיא ביקוש
51.15	19.90	52.26	123.31	0.17
20.04 ₪	7.80 ₪	18.24 ₪	280.08 ₪	

סה"כ צריכה  
סה"כ לתשלום

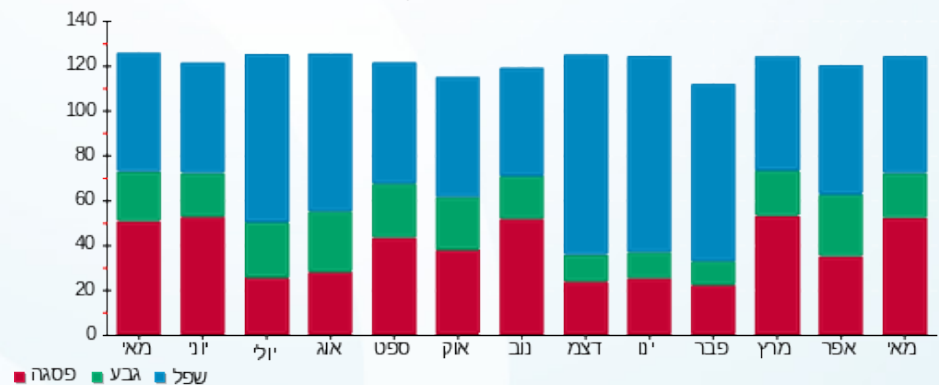
לא כולל מע"מ	סה"כ לתשלום	תשלום עבור גודל חיבור בKVA (3x25)	תשלום קבוע
	210.98 ₪	5.03 ₪	496.08 ₪

התפלגות חיוב בש"ח לפי תעו"ז



פסגה (20.04 ₪) ■  
גבע (7.80 ₪) ■  
שפל (18.24 ₪) ■

הסטוריית צריכה בקוט"ש



פסגה ■ גבע ■ שפל

