



27/06/23

תאריך הפקדה:

שם דייר: ריבאר - מחסן

31/05/23

תאריך קריאה נוכחית:

שם אתר: קבוצת הנגב חנויות

01/05/23

תאריך קריאה קודמת:

לקוח/ה נכבד/ה, אנו מתכבדים להגיש את חישוב צריכת החשמל לתקופה 01/05/23 - 31/05/23:

ריבאר - מחסן - 6 - 81018767(3x25)

סוג תעריף	סוג צריכה	קריאה קודמת	קריאה נוכחית	סה"כ צריכה בקוט"ש	מחיר לקוט"ש בא"ג	סה"כ לתשלום
פרטי חשבון עבור תאריכים:						
777	פסגה	01/05/23	31/05/23	14.88	39.17	5.83 ₪
778	גבע	469.54	476.12	6.58	39.17	2.58 ₪
779	שפל	1,436.01	1,453.04	17.04	34.91	5.95 ₪

סה"כ לדייר:

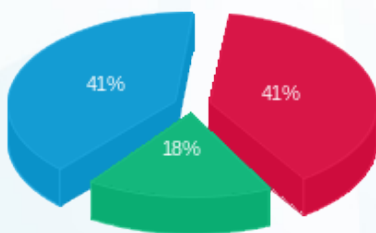
פסגה	גבע	שפל	סה"כ	שיא ביקוש
14.88	6.58	17.04	38.50	0.17
₪ 5.83	₪ 2.58	₪ 5.95	₪ 14.35	

סה"כ צריכה

סה"כ לתשלום

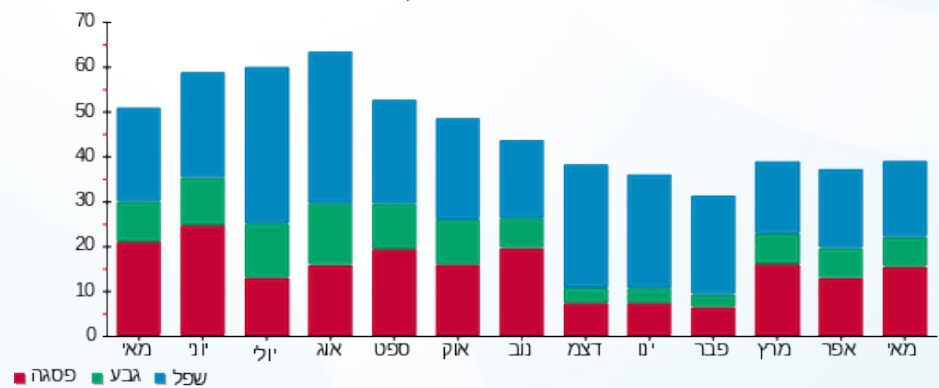
210.98 ₪	תשלום קבוע	
5.03 ₪	תשלום עבור גודל חיבור בKVA (3x25)	
230.36 ₪	סה"כ לתשלום	לא כולל מע"מ

התפלגות חיוב בש"ח לפי תעו"ז



- פסגה (₪ 5.83)
- גבע (₪ 2.58)
- שפל (₪ 5.95)

הסטוריית צריכה בקוט"ש



- פסגה
- גבע
- שפל

