



27/06/23

תאריך הפקדה:

שם דייר: אינפלי
שם אתר: בית אמצור

31/05/23

תאריך קריאה נוכחית:

01/05/23

תאריך קריאה קודמת:

לקוח/ה נכבד/ה, אנו מתכבדים להגיש את חישוב צריכת החשמל לתקופה 01/05/23 - 31/05/23:

אינפלי - 2 - 21055150 (3x160)

סה"כ לתשלום	מחיר לקוט"ש בא"ג	סה"כ צריכה בקוט"ש	קריאה נוכחית	קריאה קודמת	סוג צריכה	סוג תעריף
			31/05/23	01/05/23		פרטי חשבון עבור תאריכים:
217.94 ₪	39.17	556.40	7,129.80	6,573.40	פסגה	777
15.75 ₪	39.17	40.20	1,322.60	1,282.40	גבע	778
334.02 ₪	34.91	956.80	7,833.20	6,876.40	שפל	779

סה"כ לדייר:

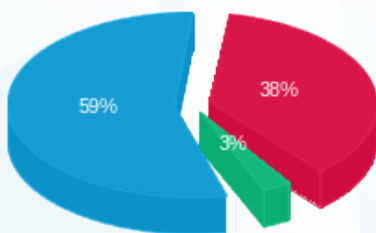
שיא ביקוש	סה"כ	שפל	גבע	פסגה
8.00	1,553.40	956.80	40.20	556.40
	567.71 ₪	334.02 ₪	15.75 ₪	217.94 ₪

סה"כ צריכה

סה"כ לתשלום

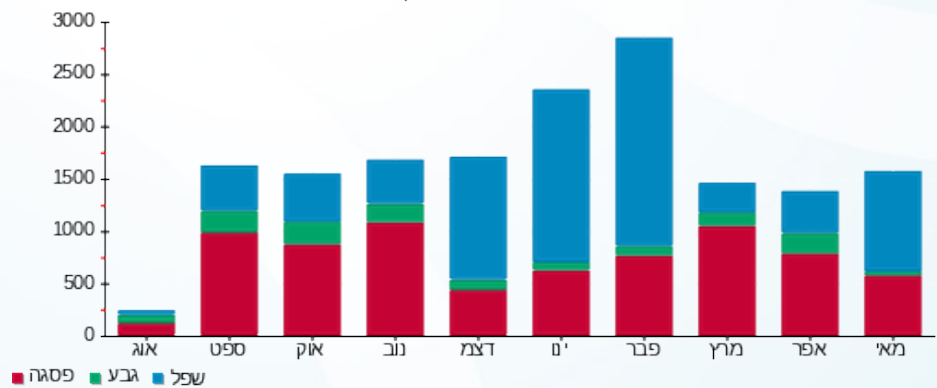
210.98 ₪	תשלום קבוע	
32.16 ₪	תשלום עבור גודל חיבור בKVA (3x160)	
810.85 ₪	סה"כ לתשלום	לא כולל מע"מ

התפלגות חיוב בש"ח לפי תעו"ז



- פסגה (217.94 ₪) 59%
- גבע (15.75 ₪) 3%
- שפל (334.02 ₪) 38%

הסטוריית צריכה בקוט"ש





27/06/23

תאריך הפקה:

שם דייר: אלקטרה

31/05/23

תאריך קריאה נוכחית:

שם אתר: בית אמצור

01/05/23

תאריך קריאה קודמת:

לקוח/ה נכבד/ה, אנו מתכבדים להגיש את חישוב צריכת החשמל לתקופה 01/05/23 - 31/05/23:

אלקטרה - 1 - 21055156 (3x250)

סה"כ לתשלום	מחיר לקוט"ש בא"ג	סה"כ צריכה בקוט"ש	קריאה נוכחית	קריאה קודמת	סוג צריכה	סוג תעריף
			31/05/23	01/05/23		פרטי חשבון עבור תאריכים:
₪ 538.04	39.17	1,373.60	15,696.20	14,322.60	פסגה	777
₪ 35.57	39.17	90.80	3,045.60	2,954.80	גבע	778
₪ 1,066.64	34.91	3,055.40	14,522.20	11,466.80	שפל	779

סה"כ לדייר:

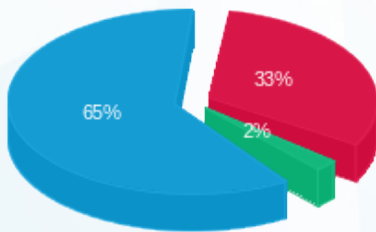
שיא ביקוש	סה"כ	שפל	גבע	פסגה
15.05	4,519.80	3,055.40	90.80	1,373.60
	₪ 1,640.25	₪ 1,066.64	₪ 35.57	₪ 538.04

סה"כ צריכה

סה"כ לתשלום

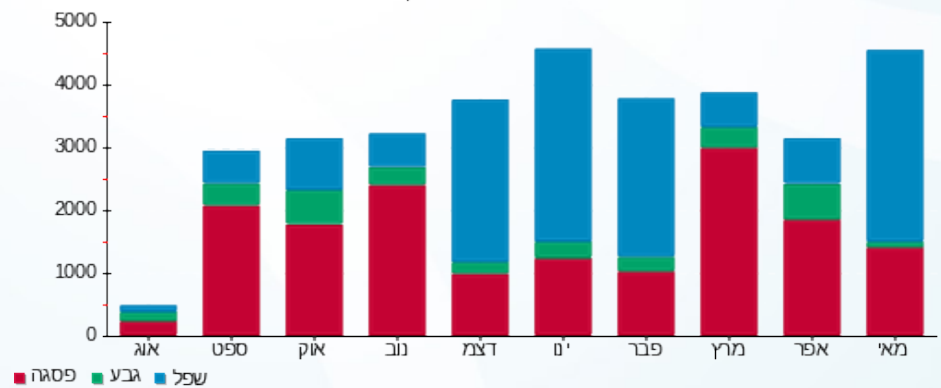
₪ 210.98	תשלום קבוע	
₪ 50.25	תשלום עבור גודל חיבור בKVA (3x250)	
₪ 1,901.48	סה"כ לתשלום	לא כולל מע"מ

התפלגות חיוב בש"ח לפי תע"ז



- פסגה (₪ 538.04) - 65%
- גבע (₪ 35.57) - 2%
- שפל (₪ 1,066.64) - 33%

הסטוריית צריכה בקוט"ש





27/06/23

תאריך הפקה:

שם דייר: יונדאי

31/05/23

תאריך קריאה נוכחית:

שם אתר: בית אמצור

01/05/23

תאריך קריאה קודמת:

לקוח/ה נכבד/ה, אנו מתכבדים להגיש את חישוב צריכת החשמל לתקופה 01/05/23 - 31/05/23:

יונדאי - 2 - 21055155(3x160)

סה"כ לתשלום	מחיר לקוט"ש בא"ג	סה"כ צריכה בקוט"ש	קריאה נוכחית	קריאה קודמת	סוג צריכה	סוג תעריף
			31/05/23	01/05/23		פרטי חשבון עבור תאריכים:
₪ 386.06	39.17	985.60	11,825.44	10,839.84	פסגה	777
₪ 44.81	39.17	114.40	3,185.76	3,071.36	גבע	778
₪ 732.83	34.91	2,099.20	14,354.40	12,255.20	שפל	779

סה"כ לדייר:

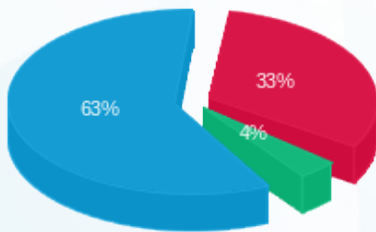
שיא ביקוש	סה"כ	שפל	גבע	פסגה
19.47	3,199.20	2,099.20	114.40	985.60
	₪ 1,163.70	₪ 732.83	₪ 44.81	₪ 386.06

סה"כ צריכה

סה"כ לתשלום

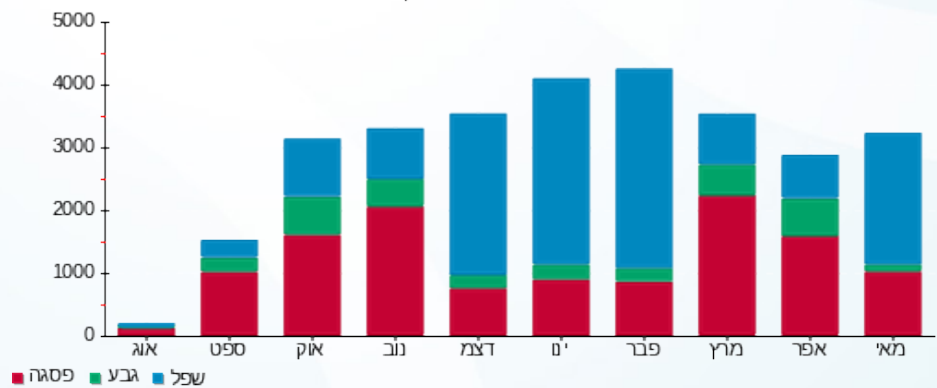
₪ 210.98	תשלום קבוע	
₪ 32.16	תשלום עבור גודל חיבור בKVA (3x160)	
₪ 1,406.84	סה"כ לתשלום	לא כולל מע"מ

התפלגות חיוב בש"ח לפי תעו"ז



- פסגה (₪ 386.06) 33%
- גבע (₪ 44.81) 4%
- שפל (₪ 732.83) 63%

הסטוריית צריכה בקוט"ש





27/06/23

תאריך הפקה:

שם דייר: ים סוף
שם אתר: בית אמצור

31/05/23

תאריך קריאה נוכחית:

01/05/23

תאריך קריאה קודמת:

לקוח/ה נכבד/ה, אנו מתכבדים להגיש את חישוב צריכת החשמל לתקופה 01/05/23 - 31/05/23:

ים סוף - 2 - 21055154(3x250)

סה"כ לתשלום	מחיר לקוט"ש בא"ג	סה"כ צריכה בקוט"ש	קריאה נוכחית	קריאה קודמת	סוג צריכה	סוג תעריף
			31/05/23	01/05/23	פרטי חשבון עבור תאריכים:	
₪ 433.30	39.17	1,106.20	8,689.80	7,583.60	פסגה	777
₪ 30.16	39.17	77.00	2,293.00	2,216.00	גבע	778
₪ 813.75	34.91	2,331.00	13,382.20	11,051.20	שפל	779

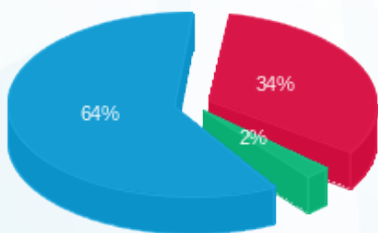
סה"כ לדייר:

שיא ביקוש	סה"כ	שפל	גבע	פסגה
17.74	3,514.20	2,331.00	77.00	1,106.20
	₪ 1,277.21	₪ 813.75	₪ 30.16	₪ 433.30

סה"כ צריכה
סה"כ לתשלום

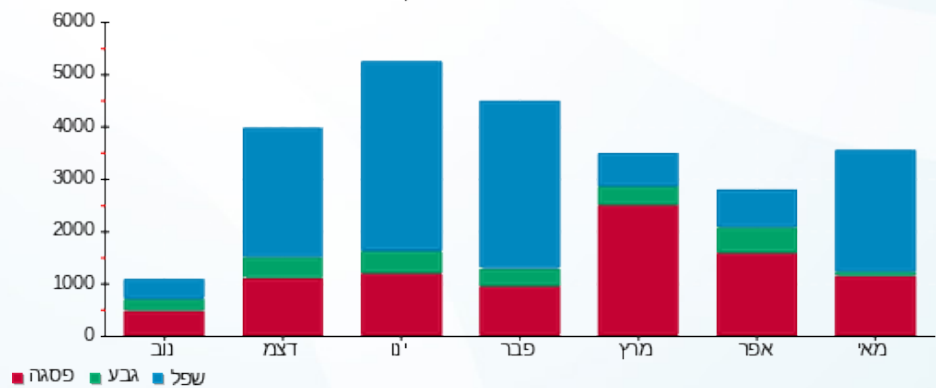
₪ 210.98	תשלום קבוע	
₪ 50.25	תשלום עבור גודל חיבור בKVA (3x250)	
₪ 1,538.44	סה"כ לתשלום	לא כולל מע"מ

התפלגות חיוב בש"ח לפי תעו"ז



■ פסגה (₪ 433.30)
■ גבע (₪ 30.16)
■ שפל (₪ 813.75)

הסטוריית צריכה בקוט"ש



27/06/23 תאריך הפקה:
 31/05/23 תאריך קריאה נוכחית:
 01/05/23 תאריך קריאה קודמת:

שם דייר: לכת
 שם אתר: בית אמצור

לקוח/ה נכבד/ה, אנו מתכבדים להגיש את חישוב צריכת החשמל לתקופה 01/05/23 - 31/05/23:

לכת - 3 - 21055150 (3x63)

סוג תעריף	סוג צריכה	קריאה קודמת	קריאה נוכחית	סה"כ צריכה בקוט"ש	מחיר לקוט"ש בא"ג	סה"כ לתשלום
פרטי חשבון עבור תאריכים:						
777	פסגה	01/05/23	31/05/23	172.86	39.17	67.71 ₪
778	גבע	654.72	667.56	12.84	39.17	5.03 ₪
779	שפל	3,102.78	3,432.84	330.06	34.91	115.22 ₪

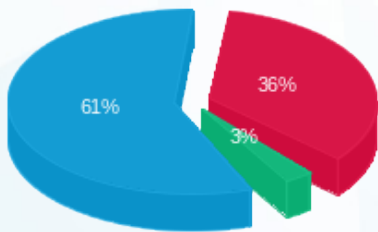
סה"כ לדייר:

פסגה	גבע	שפל	סה"כ	שיא ביקוש
172.86	12.84	330.06	515.76	3.50
₪ 67.71	₪ 5.03	₪ 115.22	₪ 187.96	

סה"כ צריכה
 סה"כ לתשלום

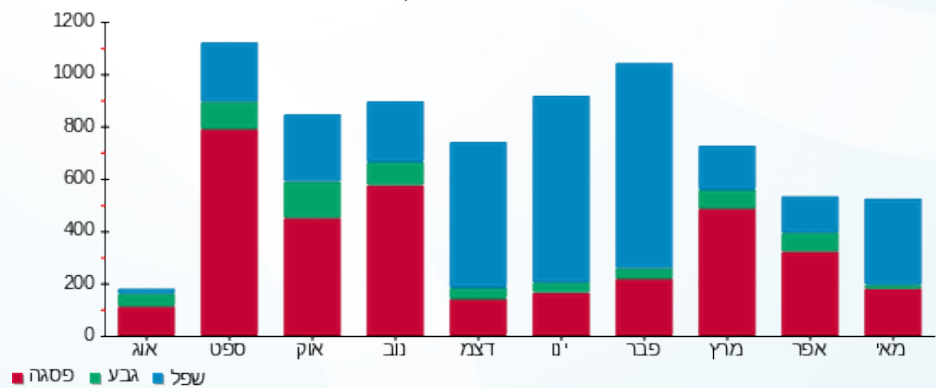
210.98 ₪	תשלום קבוע	
12.66 ₪	תשלום עבור גודל חיבור בKVA (3x63)	
411.61 ₪	סה"כ לתשלום	לא כולל מע"מ

התפלגות חיוב בש"ח לפי תעו"ז



פסגה (₪ 67.71) 61%
 גבע (₪ 5.03) 3%
 שפל (₪ 115.22) 36%

הסטוריית צריכה בקוט"ש



27/06/23 תאריך הפקה:
 31/05/23 תאריך קריאה נוכחית:
 01/05/23 תאריך קריאה קודמת:

שם דייר: מוססקו אדריכלים
 שם אתר: בית אמצור

לקוח/ה נכבד/ה, אנו מתכבדים להגיש את חישוב צריכת החשמל לתקופה 01/05/23 - 31/05/23:

מוסקו אדריכלים - 1 - (3x250)21055154

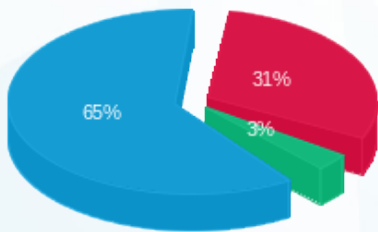
סה"כ לתשלום	מחיר לקוט"ש בא"ג	סה"כ צריכה בקוט"ש	קריאה נוכחית	קריאה קודמת	סוג צריכה	סוג תעריף
			31/05/23	01/05/23	פרטי חשבון עבור תאריכים:	
₪ 573.45	39.17	1,464.00	8,110.00	6,646.00	פסגה	777
₪ 60.56	39.17	154.60	2,431.40	2,276.80	גבע	778
₪ 1,195.25	34.91	3,423.80	13,437.60	10,013.80	שפל	779

סה"כ לדייר:

שיא ביקוש	סה"כ	שפל	גבע	פסגה	סה"כ צריכה
13.57	5,042.40	3,423.80	154.60	1,464.00	סה"כ לתשלום
	₪ 1,829.25	₪ 1,195.25	₪ 60.56	₪ 573.45	

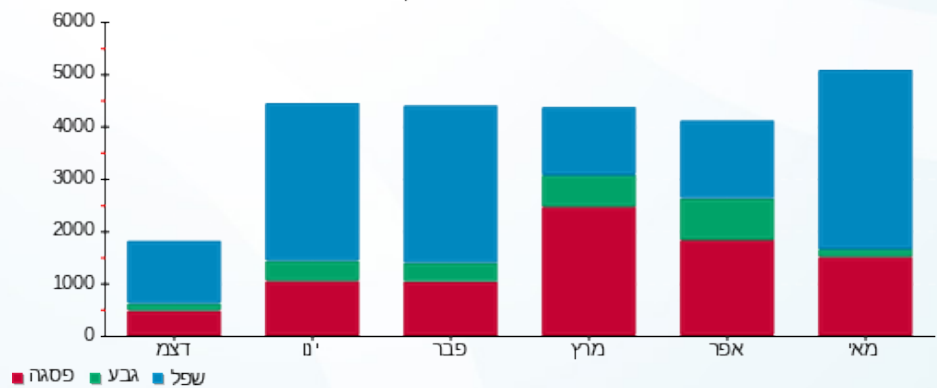
₪ 210.98	תשלום קבוע	
₪ 50.25	תשלום עבור גודל חיבור בKVA (3x250)	
₪ 2,090.49	סה"כ לתשלום	לא כולל מע"מ

התפלגות חיוב בש"ח לפי תעו"ז



■ פסגה (₪ 573.45) 65%
 ■ גבע (₪ 60.56) 3%
 ■ שפל (₪ 1,195.25) 31%

הסטוריית צריכה בקוט"ש





27/06/23

תאריך הפקה:

שם דייר: נובטון
שם אתר: בית אמצור

31/05/23

תאריך קריאה נוכחית:

01/05/23

תאריך קריאה קודמת:

לקוח/ה נכבד/ה, אנו מתכבדים להגיש את חישוב צריכת החשמל לתקופה 01/05/23 - 31/05/23:

נובטון - 2 - 21055156(3x250)

סה"כ לתשלום	מחיר לקוט"ש בא"ג	סה"כ צריכה בקוט"ש	קריאה נוכחית	קריאה קודמת	סוג צריכה	סוג תעריף
			31/05/23	01/05/23	פרטי חשבון עבור תאריכים:	
₪ 760.05	39.17	1,940.40	12,475.40	10,535.00	פסגה	777
₪ 105.99	39.17	270.60	3,955.40	3,684.80	גבע	778
₪ 1,550.70	34.91	4,442.00	18,932.20	14,490.20	שפל	779

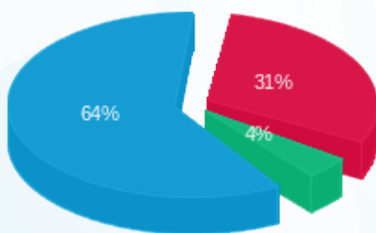
סה"כ לדייר:

שיא ביקוש	סה"כ	שפל	גבע	פסגה
17.71	6,653.00	4,442.00	270.60	1,940.40
	₪ 2,416.75	₪ 1,550.70	₪ 105.99	₪ 760.05

סה"כ צריכה
סה"כ לתשלום

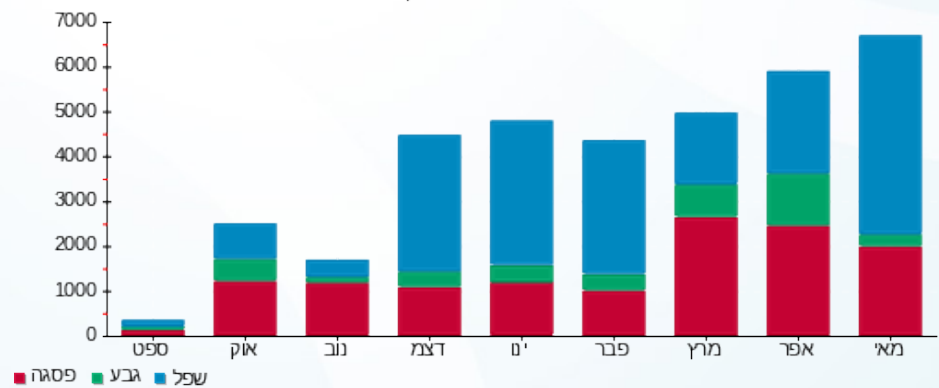
₪ 210.98	תשלום קבוע	
₪ 50.25	תשלום עבור גודל חיבור בKVA (3x250)	
₪ 2,677.98	סה"כ לתשלום	לא כולל מע"מ

התפלגות חיוב בש"ח לפי תעו"ז



פסגה (₪ 760.05) ■
גבע (₪ 105.99) ■
שפל (₪ 1,550.70) ■

הסטוריית צריכה בקוט"ש





27/06/23 תאריך הפקדה:
 31/05/23 תאריך קריאה נוכחית:
 01/05/23 תאריך קריאה קודמת:

שם דייר: פיוניר
 שם אתר: בית אמצור

לקוח/ה נכבד/ה, אנו מתכבדים להגיש את חישוב צריכת החשמל לתקופה 01/05/23 - 31/05/23:

פיוניר - 1 - 21055150 (3x200)

סה"כ לתשלום	מחיר לקוט"ש בא"ג	סה"כ צריכה בקוט"ש	קריאה נוכחית	קריאה קודמת	סוג צריכה	סוג תעריף
			31/05/23	01/05/23		פרטי חשבון עבור תאריכים:
₪ 310.07	39.17	791.60	10,304.80	9,513.20	פסגה	777
₪ 35.57	39.17	90.80	2,916.60	2,825.80	גבע	778
₪ 724.80	34.91	2,076.20	14,114.00	12,037.80	שפל	779

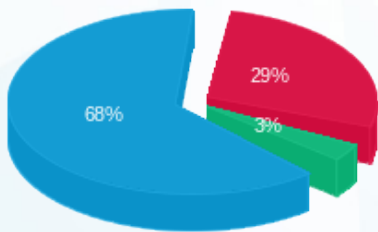
סה"כ לדייר:

שיא ביקוש	סה"כ	שפל	גבע	פסגה
11.18	2,958.60	2,076.20	90.80	791.60
	₪ 1,070.44	₪ 724.80	₪ 35.57	₪ 310.07

סה"כ צריכה
 סה"כ לתשלום

₪ 72.00	תשלום קבוע	
₪ 40.20	תשלום עבור גודל חיבור בKVA (3x200)	
₪ 1,182.64	סה"כ לתשלום	לא כולל מע"מ

התפלגות חיוב בש"ח לפי תעו"ז



■ פסגה (₪ 310.07)
 ■ גבע (₪ 35.57)
 ■ שפל (₪ 724.80)

הסטוריית צריכה בקוט"ש

