



01/07/23 תאריך הפקדה:
 30/06/23 תאריך קריאה נוכחית:
 01/06/23 תאריך קריאה קודמת:

שם דייר: אקוסנס
 שם אתר: אליתה בית יהושע

לקוח/ה נכבד/ה, אנו מתכבדים להגיש את חישוב צריכת החשמל לתקופה 01/06/23 - 30/06/23:

אקוסנס - 1 - 20065409(3x200)

סה"כ לתשלום	מחיר לקוט"ש בא"ג	סה"כ צריכה בקוט"ש	קריאה נוכחית	קריאה קודמת	סוג צריכה	סוג תעריף
			30/06/23	01/06/23	פרטי חשבון עבור תאריכים:	
1,787.29 ₪	141.31	1,264.80	95,004.60	93,739.80	פסגה	777
0.00 ₪	41.15	0.00	20,386.00	20,386.00	גבע	778
3,610.34 ₪	41.15	8,773.60	81,463.40	72,689.80	שפל	779

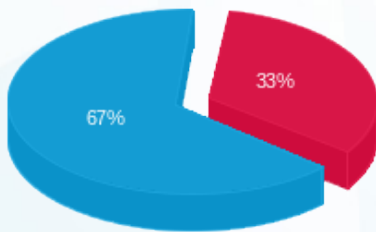
סה"כ לדייר:

שיא ביקוש	סה"כ	שפל	גבע	פסגה
78.39	10,038.40	8,773.60	0.00	1,264.80
	5,397.63 ₪	3,610.34 ₪	0.00 ₪	1,787.29 ₪

סה"כ צריכה
 סה"כ לתשלום

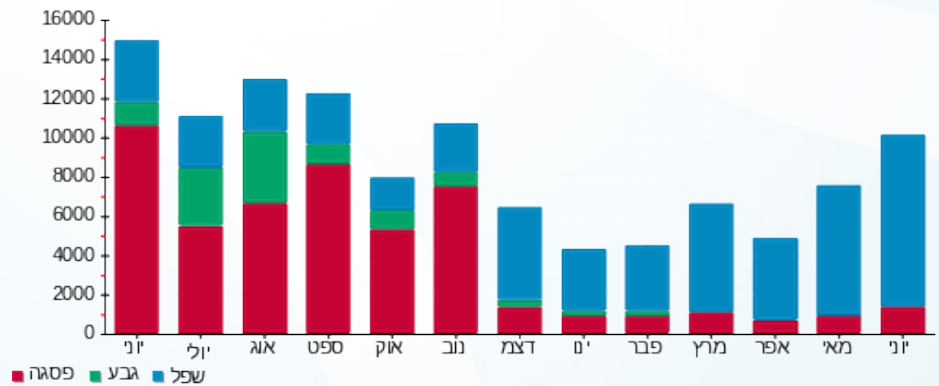
210.98 ₪	תשלום קבוע	
38.90 ₪	תשלום עבור גודל חיבור בKVA (3x200)	
5,647.51 ₪	סה"כ לתשלום	לא כולל מע"מ

התפלגות חיוב בש"ח לפי תעו"ז



■ פסגה (1,787.29 ₪)
 ■ גבע (0.00 ₪)
 ■ שפל (3,610.34 ₪)

הסטוריית צריכה בקוט"ש





01/07/23 תאריך הפקדה:
 30/06/23 תאריך קריאה נוכחית:
 01/06/23 תאריך קריאה קודמת:

שם דייר: נילמט
 שם אתר: אליתה בית יהושע

לקוח/ה נכבד/ה, אנו מתכבדים להגיש את חישוב צריכת החשמל לתקופה 01/06/23 - 30/06/23:

נילמט - 2 - 20065409(3x40)

סוג תעריף	סוג צריכה	קריאה קודמת	קריאה נוכחית	סה"כ צריכה בקוט"ש	מחיר לקוט"ש בא"ג	סה"כ לתשלום
פרטי חשבון עבור תאריכים:						
777	פסגה	01/06/23	30/06/23	103.48	141.31	146.23 ₪
778	גבע	1,087.16	1,087.16	0.00	41.15	0.00 ₪
779	שפל	5,348.48	6,003.32	654.84	41.15	269.47 ₪

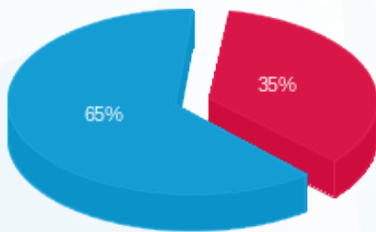
סה"כ לדייר:

פסגה	גבע	שפל	סה"כ	שיא ביקוש
103.48	0.00	654.84	758.32	4.83
146.23 ₪	0.00 ₪	269.47 ₪	415.69 ₪	

סה"כ צריכה
 סה"כ לתשלום

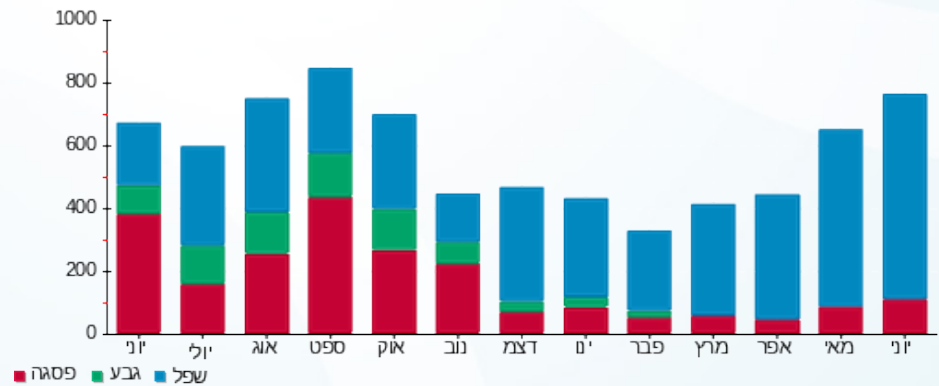
210.98 ₪	תשלום קבוע	
7.78 ₪	תשלום עבור גודל חיבור בKVA (3x40)	
634.46 ₪	סה"כ לתשלום	לא כולל מע"מ

התפלגות חיוב בש"ח לפי תעו"ז



■ פסגה (146.23 ₪)
 ■ גבע (0.00 ₪)
 ■ שפל (269.47 ₪)

הסטוריית צריכה בקוט"ש





01/07/23 תאריך הפקדה:
 30/06/23 תאריך קריאה נוכחית:
 01/06/23 תאריך קריאה קודמת:

שם דייר: קומת קרקע
 שם אתר: אליתה בית יהושע

לקוח/ה נכבד/ה, אנו מתכבדים להגיש את חישוב צריכת החשמל לתקופה 01/06/23 - 30/06/23:

קומת קרקע - 3 - 20065409(0x0)

סוג תעריף	סוג צריכה	קריאה קודמת	קריאה נוכחית	סה"כ צריכה בקוט"ש	מחיר לקוט"ש בא"ג	סה"כ לתשלום
פרטי חשבון עבור תאריכים:						
777	פסגה	01/06/23	30/06/23	223.50	141.31	315.83 ₪
778	גבע	0.00	0.00	0.00	41.15	0.00 ₪
779	שפל	1,859.70	2,943.60	1,083.90	41.15	446.02 ₪

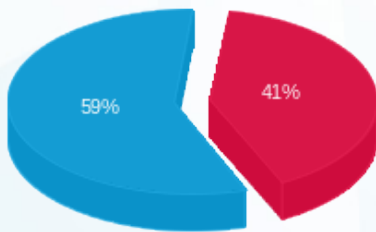
סה"כ לדייר:

פסגה	גבע	שפל	סה"כ	שיא ביקוש
223.50	0.00	1,083.90	1,307.40	9.98
315.83 ₪	0.00 ₪	446.02 ₪	761.85 ₪	

סה"כ צריכה
 סה"כ לתשלום

210.98 ₪	תשלום קבוע
0.00 ₪	תשלום עבור גודל חיבור בKVA (0x0)
972.83 ₪	סה"כ לתשלום
לא כולל מע"מ	

התפלגות חיוב בש"ח לפי תעו"ז



פסגה (315.83 ₪) - 59%
 גבע (0.00 ₪)
 שפל (446.02 ₪) - 41%

הסטוריית צריכה בקוט"ש

