



02/07/23

תאריך הפקדה:

שם דייר: נויז בי מאניה

30/06/23

תאריך קריאה נוכחית:

שם אתר: עין שמר

01/06/23

תאריך קריאה קודמת:

לקוח/ה נכבד/ה, אנו מתכבדים להגיש את חישוב צריכת החשמל לתקופה **01/06/23 - 30/06/23**:

נויז בי מאניה - 4 - (3x63)15129233

סה"כ לתשלום	מחיר לקוט"ש בא"ג	סה"כ צריכה בקוט"ש	קריאה נוכחית	קריאה קודמת	סוג צריכה	סוג תעריף
			30/06/23	01/06/23		פרטי חשבון עבור תאריכים:
₪ 657.66	141.31	465.40	51,000.80	50,535.40	פסגה	777
₪ 0.00	41.15	0.00	17,320.90	17,320.90	גבע	778
₪ 718.07	41.15	1,745.00	38,960.00	37,215.00	שפל	779

סה"כ לדיר:

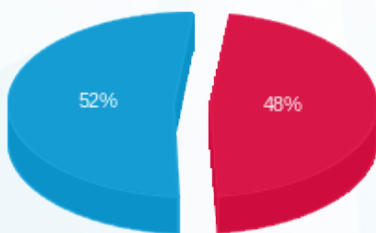
שיא ביקוש	סה"כ	שפל	גבע	פסגה
6.34	2,210.40	1,745.00	0.00	465.40
	₪ 1,375.72	₪ 718.07	₪ 0.00	₪ 657.66

סה"כ צריכה

סה"כ לתשלום

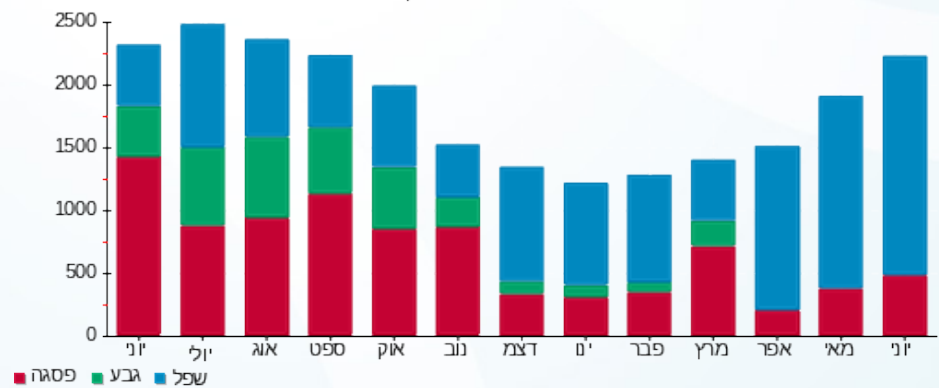
₪ 210.98	תשלום קבוע	
₪ 12.25	תשלום עבור גודל חיבור בKVA (3x63)	
₪ 1,598.96	סה"כ לתשלום	לא כולל מע"מ

התפלגות חיוב בש"ח לפי תעו"ז



- פסגה (₪ 657.66)
- גבע (₪ 0.00)
- שפל (₪ 718.07)

הסטוריית צריכה בקוט"ש



- פסגה
- גבע
- שפל

