



03/07/23 תאריך הפקה:  
 30/06/23 תאריך קריאה נוכחית:  
 01/06/23 תאריך קריאה קודמת:

שם דייר: כנפיים סוכנות לביטוח  
 שם אתר: השתתפויות בנכסים צק פוסט

לקוח/ה נכבד/ה, אנו מתכבדים להגיש את חישוב צריכת החשמל לתקופה 01/06/23 - 30/06/23:

כנפיים סוכנות לביטוח - 3 - 00023537 (0x0)

סוג תעריף	סוג צריכה	קריאה קודמת	קריאה נוכחית	סה"כ צריכה בקוט"ש	מחיר לקוט"ש בא"ג	סה"כ לתשלום
פרטי חשבון עבור תאריכים:						
777	פסגה	01/06/23	30/06/23	420.62	141.31	594.38 ₪
778	גבע	29,448.97	29,495.74	46.77	41.15	19.25 ₪
779	שפל	22,223.01	22,486.90	263.90	41.15	108.59 ₪

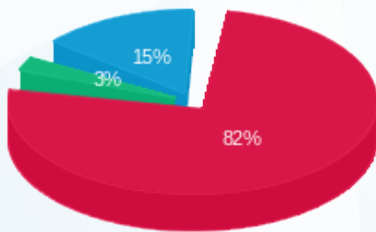
סה"כ לדייר:

פסגה	גבע	שפל	סה"כ	שיא ביקוש
420.62	46.77	263.90	731.29	6.06
594.38 ₪	19.25 ₪	108.59 ₪	722.22 ₪	

סה"כ צריכה  
 סה"כ לתשלום

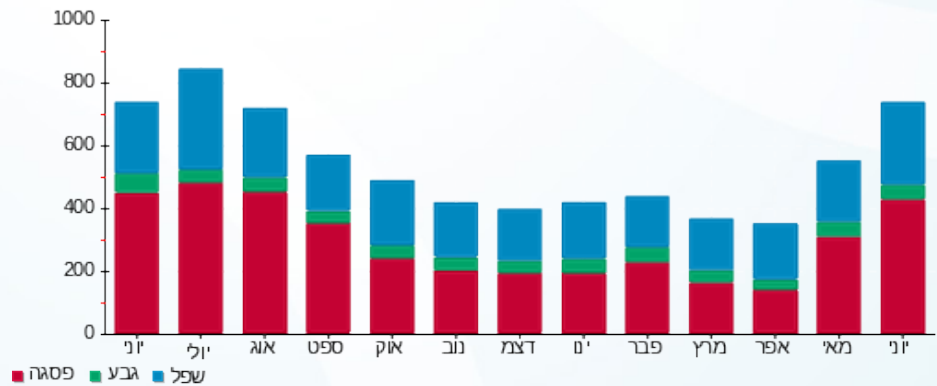
210.98 ₪	תשלום קבוע	
0.00 ₪	תשלום עבור גודל חיבור בKVA (0x0)	
933.20 ₪	סה"כ לתשלום	לא כולל מע"מ

התפלגות חיוב בש"ח לפי תעו"ז



■ פסגה (594.38 ₪)  
 ■ גבע (19.25 ₪)  
 ■ שפל (108.59 ₪)

הסטוריית צריכה בקוט"ש





03/07/23 תאריך הפקה:  
 30/06/23 תאריך קריאה נוכחית:  
 01/06/23 תאריך קריאה קודמת:

שם דייר: מקלט (תמן)  
 שם אתר: השתתפויות בנכסים צק פוסט

לקוח/ה נכבד/ה, אנו מתכבדים להגיש את חישוב צריכת החשמל לתקופה 01/06/23 - 30/06/23:

מקלט (תמן) - 2 - (0x0)00023537

סה"כ לתשלום	מחיר לקוט"ש בא"ג	סה"כ צריכה בקוט"ש	קריאה נוכחית	קריאה קודמת	סוג צריכה	סוג תעריף
			30/06/23	01/06/23		פרטי חשבון עבור תאריכים:
205.65 ₪	141.31	145.53	22,793.75	22,648.22	פסגה	777
2.34 ₪	41.15	5.69	7,032.54	7,026.85	גבע	778
31.06 ₪	41.15	75.47	14,130.58	14,055.11	שפל	779

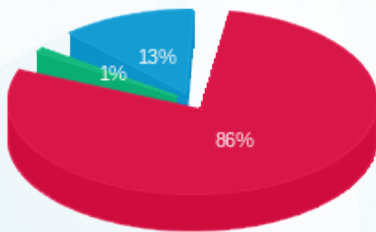
סה"כ לדייר:

שיא ביקוש	סה"כ	שפל	גבע	פסגה
1.78	226.70	75.47	5.69	145.53
	239.05 ₪	31.06 ₪	2.34 ₪	205.65 ₪

סה"כ צריכה  
 סה"כ לתשלום

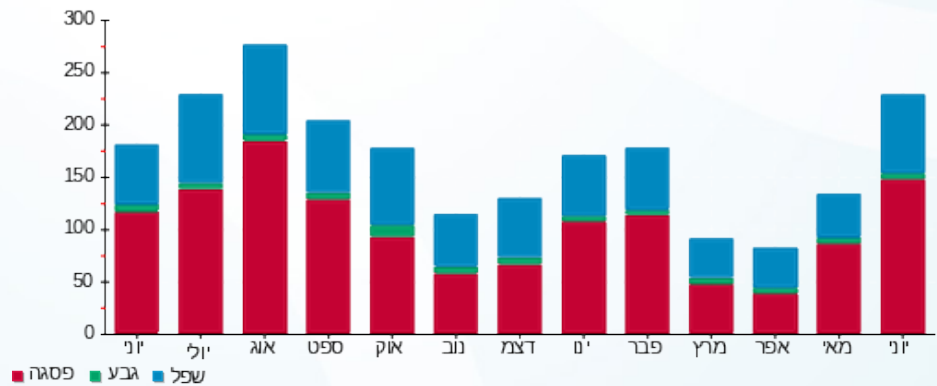
210.98 ₪	<b>תשלום קבוע</b>	
0.00 ₪	<b>תשלום עבור גודל חיבור בKVA (0x0)</b>	
450.03 ₪	<b>סה"כ לתשלום</b>	<b>לא כולל מע"מ</b>

התפלגות חיוב בש"ח לפי תעו"ז



■ פסגה (205.65 ₪)  
 ■ גבע (2.34 ₪)  
 ■ שפל (31.06 ₪)

הסטוריית צריכה בקוט"ש



■ פסגה ■ גבע ■ שפל



03/07/23 תאריך הפקה:  
 30/06/23 תאריך קריאה נוכחית:  
 01/06/23 תאריך קריאה קודמת:

שם דייר: סער הבטחה  
 שם אתר: השתתפויות בנכסים צק פוסט

לקוח/ה נכבד/ה, אנו מתכבדים להגיש את חישוב צריכת החשמל לתקופה 01/06/23 - 30/06/23:

סער הבטחה - 1 - 00023537 (0x0)

סוג תעריף	סוג צריכה	קריאה קודמת	קריאה נוכחית	סה"כ צריכה בקוט"ש	מחיר לקוט"ש בא"ג	סה"כ לתשלום
פרטי חשבון עבור תאריכים:						
777	פסגה	01/06/23	30/06/23	1,153.50	141.31	1,630.01 ₪
778	גבע	41,798.32	41,847.38	49.06	41.15	20.19 ₪
779	שפל	64,184.61	64,741.01	556.41	41.15	228.96 ₪

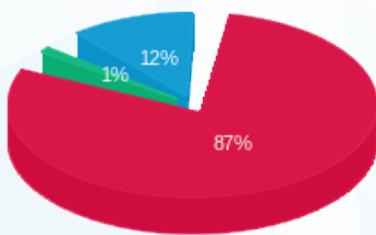
סה"כ לדייר:

פסגה	גבע	שפל	סה"כ	שיא ביקוש
1,153.50	49.06	556.41	1,758.97	10.08
1,630.01 ₪	20.19 ₪	228.96 ₪	1,879.16 ₪	

סה"כ צריכה  
 סה"כ לתשלום

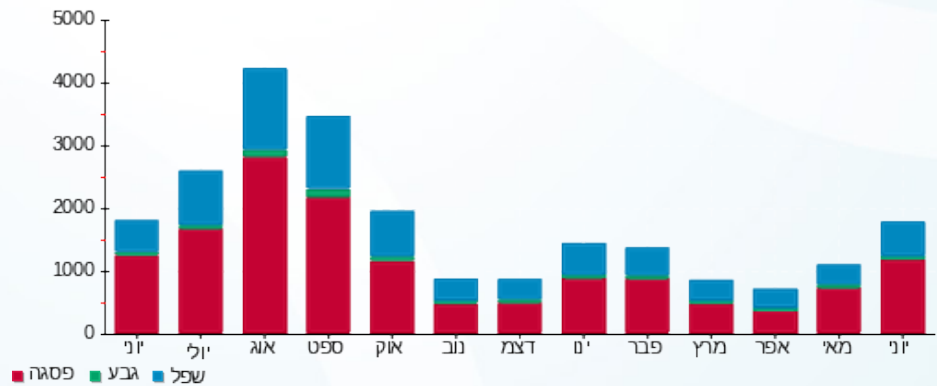
210.98 ₪	תשלום קבוע	
0.00 ₪	תשלום עבור גודל חיבור בKVA (0x0)	
2,090.14 ₪	סה"כ לתשלום	לא כולל מע"מ

התפלגות חיוב בש"ח לפי תע"ז



■ פסגה (1,630.01 ₪)  
 ■ גבע (20.19 ₪)  
 ■ שפל (228.96 ₪)

הסטוריית צריכה בקוט"ש





03/07/23 תאריך הפקה:  
 30/06/23 תאריך קריאה נוכחית:  
 01/06/23 תאריך קריאה קודמת:

שם דייר: צחי עבודות עפר קומה 1  
 שם אתר: השתתפויות בנכסים צק פוסט

לקוח/ה נכבד/ה, אנו מתכבדים להגיש את חישוב צריכת החשמל לתקופה 01/06/23 - 30/06/23:

צחי עבודות עפר קומה 1 - 1 - 20281987(0x0)

סה"כ לתשלום	מחיר לקוט"ש בא"ג	סה"כ צריכה בקוט"ש	קריאה נוכחית	קריאה קודמת	סוג צריכה	סוג תעריף
			30/06/23	01/06/23	פרטי חשבון עבור תאריכים:	
251.96 ₪	141.31	178.30	4,994.80	4,816.50	פסגה	777
15.76 ₪	41.15	38.30	1,180.20	1,141.90	גבע	778
36.50 ₪	41.15	88.70	3,989.00	3,900.30	שפל	779

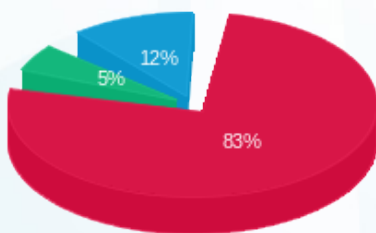
סה"כ לדייר:

שיא ביקוש	סה"כ	שפל	גבע	פסגה
3.81	305.30	88.70	38.30	178.30
	304.22 ₪	36.50 ₪	15.76 ₪	251.96 ₪

סה"כ צריכה  
 סה"כ לתשלום

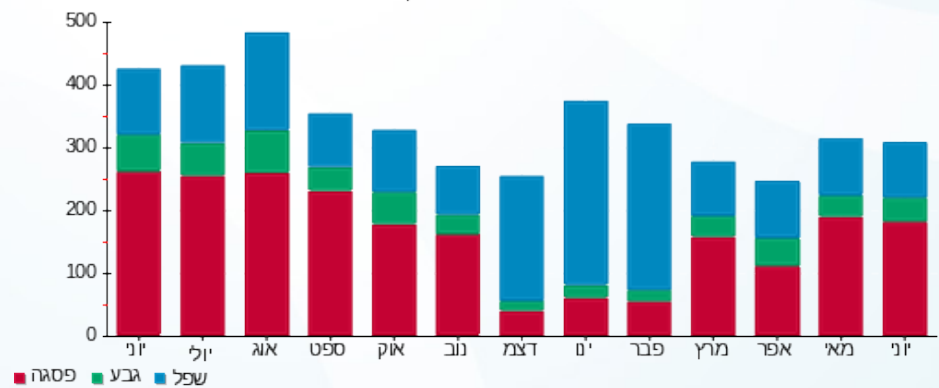
210.98 ₪	<b>תשלום קבוע</b>	
0.00 ₪	<b>תשלום עבור גודל חיבור בKVA (0x0)</b>	
515.20 ₪	<b>סה"כ לתשלום</b>	<b>לא כולל מע"מ</b>

התפלגות חיוב בש"ח לפי תעו"ז



פסגה (251.96 ₪) 83%  
 גבע (15.76 ₪) 5%  
 שפל (36.50 ₪) 12%

הסטוריית צריכה בקוט"ש





03/07/23 תאריך הפקדה:  
 30/06/23 תאריך קריאה נוכחית:  
 01/06/23 תאריך קריאה קודמת:

שם דייר: צחי עבודות פיתוח חדש  
 שם אתר: השתתפויות בנכסים צק פוסט

לקוח/ה נכבד/ה, אנו מתכבדים להגיש את חישוב צריכת החשמל לתקופה 01/06/23 - 30/06/23:

צחי עבודות פיתוח חדש - 6 - 00023537(0x0)

סה"כ לתשלום	מחיר לקוט"ש בא"ג	סה"כ צריכה בקוט"ש	קריאה נוכחית	קריאה קודמת	סוג צריכה	סוג תעריף
			30/06/23	01/06/23		פרטי חשבון עבור תאריכים:
908.80 ₪	141.31	643.13	72,419.40	71,776.27	פסגה	777
166.62 ₪	41.15	404.91	32,182.36	31,777.44	גבע	778
672.74 ₪	41.15	1,634.86	102,757.74	101,122.88	שפל	779

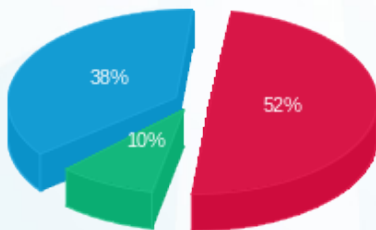
סה"כ לדייר:

שיא ביקוש	סה"כ	שפל	גבע	פסגה
9.89	2,682.90	1,634.86	404.91	643.13
	1,748.17 ₪	672.74 ₪	166.62 ₪	908.80 ₪

סה"כ צריכה  
 סה"כ לתשלום

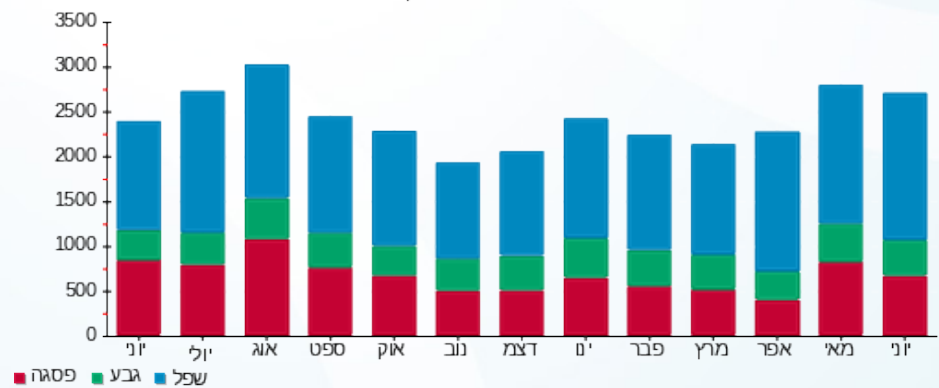
20.96 ₪	<b>תשלום קבוע</b>	
0.00 ₪	<b>תשלום עבור גודל חיבור בKVA (0x0)</b>	
1,769.13 ₪	<b>סה"כ לתשלום</b>	<b>לא כולל מע"מ</b>

התפלגות חיוב בש"ח לפי תעו"ז



■ פסגה (908.80 ₪)  
 ■ גבע (166.62 ₪)  
 ■ שפל (672.74 ₪)

הסטוריית צריכה בקוט"ש



03/07/23 תאריך הפקה:  
 30/06/23 תאריך קריאה נוכחית:  
 01/06/23 תאריך קריאה קודמת:

שם דייר: ק. מוסר (תמון)  
 שם אתר: השתתפויות בנכסים צק פוסט

לקוח/ה נכבד/ה, אנו מתכבדים להגיש את חישוב צריכת החשמל לתקופה 01/06/23 - 30/06/23:

ק. מוסר (תמון) - 7 - 00023537 (0x0)

סוג תעריף	סוג צריכה	קריאה קודמת	קריאה נוכחית	סה"כ צריכה בקוט"ש	מחיר לקוט"ש בא"ג	סה"כ לתשלום
פרטי חשבון עבור תאריכים:						
777	פסגה	01/06/23	30/06/23	340.78	141.31	481.55 ₪
778	גבע	28,537.54	28,537.52	-0.02	41.15	-0.01 ₪
779	שפל	30,002.93	30,111.57	108.64	41.15	44.71 ₪

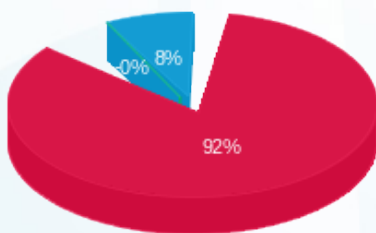
סה"כ לדייר:

פסגה	גבע	שפל	סה"כ	שיא ביקוש
340.78	-0.02	108.64	449.40	2.76
481.55 ₪	-0.01 ₪	44.71 ₪	526.25 ₪	

סה"כ צריכה  
 סה"כ לתשלום

210.98 ₪	תשלום קבוע	
0.00 ₪	תשלום עבור גודל חיבור בKVA (0x0)	
737.23 ₪	סה"כ לתשלום	לא כולל מע"מ

התפלגות חיוב בש"ח לפי תע"ז



■ פסגה (481.55 ₪)  
 ■ גבע (-0.007 ₪)  
 ■ שפל (44.71 ₪)

הסטוריית צריכה בקוט"ש

