



03/07/23

תאריך הפקה:

שם דייר: קומה 02 - טא.צ.י.חדרים (1-13)
שם אתר: בית מרס

30/06/23

תאריך קריאה נוכחית:

01/06/23

תאריך קריאה קודמת:

לקוח/ה נכבד/ה, אנו מתכבדים להגיש את חישוב צריכת החשמל לתקופה 01/06/23 - 30/06/23:

טא.צ.י.חדרים (13) - 1 - 19051924(3x32)

סוג תעריף	סוג צריכה	קריאה קודמת	קריאה נוכחית	סה"כ צריכה בקוט"ש	מחיר לקוט"ש בא"ג	סה"כ לתשלום
פרטי חשבון עבור תאריכים:						
777	פסגה	01/06/23	30/06/23	81.75	141.31	115.52 ₪
778	גבע	1,189.60	1,189.60	0.00	41.15	0.00 ₪
779	שפל	2,649.10	2,789.55	140.45	41.15	57.80 ₪

סה"כ לדייר:

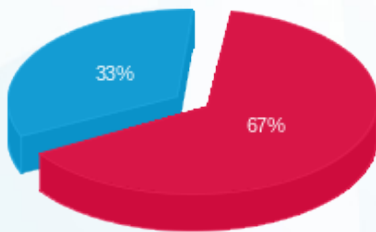
פסגה	גבע	שפל	סה"כ	שיא ביקוש
81.75	0.00	140.45	222.20	3.12
115.52 ₪	0.00 ₪	57.80 ₪	173.32 ₪	

סה"כ צריכה

סה"כ לתשלום

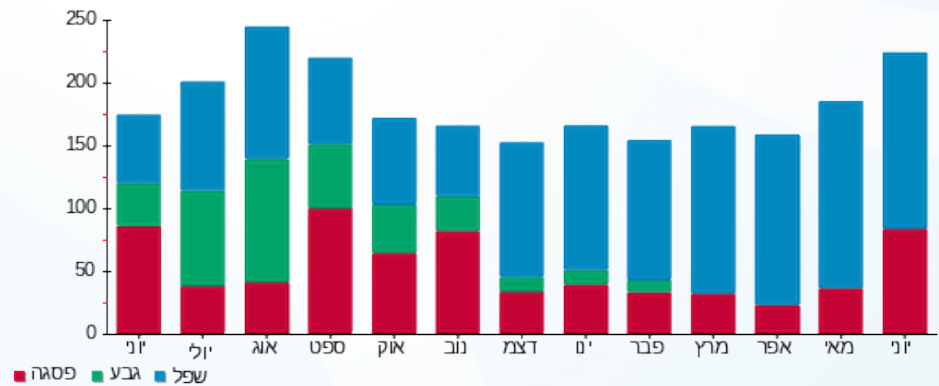
30.00 ₪	תשלום קבוע	
6.22 ₪	תשלום עבור גודל חיבור בKVA (3x32)	
209.54 ₪	סה"כ לתשלום	לא כולל מע"מ

התפלגות חיוב בש"ח לפי תעו"ז



- פסגה (115.52 ₪)
- גבע (0.00 ₪)
- שפל (57.80 ₪)

הסטוריית צריכה בקוט"ש



- פסגה
- גבע
- שפל

