



04/07/23

תאריך הפקדה:

שם דייר: B59 - פיצה עגבניה

30/06/23

תאריך קריאה נוכחית:

שם אתר: עזריאלי רמלה

01/06/23

תאריך קריאה קודמת:

לקוח/ה נכבד/ה, אנו מתכבדים להגיש את חישוב צריכת החשמל לתקופה 01/06/23 - 30/06/23:

12 - 14086121 (3x63)

סה"כ לתשלום	מחיר לקוט"ש בא"ג	סה"כ צריכה בקוט"ש	קריאה נוכחית	קריאה קודמת	סוג צריכה	סוג תעריף
			30/06/23	01/06/23	פרטי חשבון עבור תאריכים:	
₪ 888.70	141.31	628.90	106,008.20	105,379.30	פסגה	777
₪ 0.00	41.15	0.00	43,644.30	43,644.30	גבע	778
₪ 794.94	41.15	1,931.80	88,965.80	87,034.00	שפל	779

סה"כ לדייר:

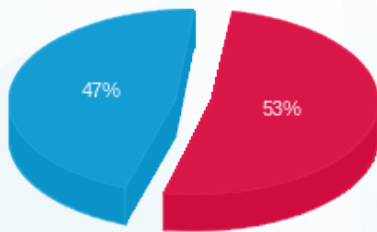
שיא ביקוש	סה"כ	שפל	גבע	פסגה
17.04	2,560.70	1,931.80	0.00	628.90
	₪ 1,683.63	₪ 794.94	₪ 0.00	₪ 888.70

סה"כ צריכה

סה"כ לתשלום

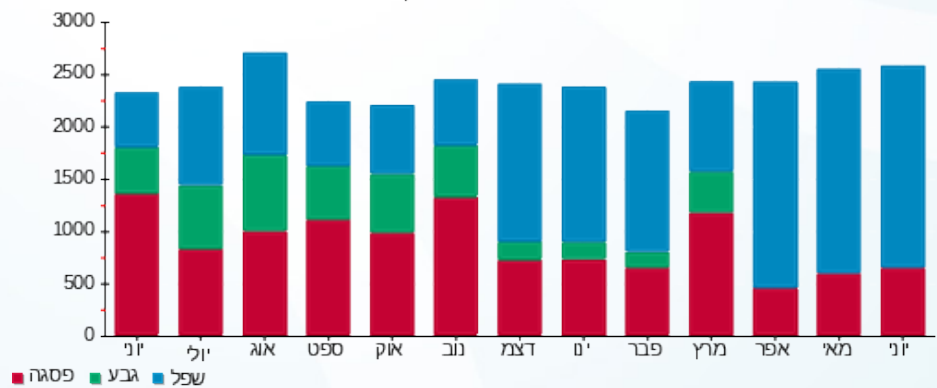
₪ 210.98	תשלום קבוע	
₪ 12.25	תשלום עבור גודל חיבור בKVA (3x63)	
₪ 1,906.87	סה"כ לתשלום	לא כולל מע"מ

התפלגות חיוב בש"ח לפי תע"ז



- פסגה (₪ 888.70)
- גבע (₪ 0.00)
- שפל (₪ 794.94)

הסטוריית צריכה בקוט"ש



- פסגה
- גבע
- שפל

