



05/07/23

תאריך הפקה:

שם דייר: קומה 14 א.ח זוארץ החזקות בע"מ
שם אתר: מגדלי לייף A

31/05/23

תאריך קריאה נוכחית:

01/05/23

תאריך קריאה קודמת:

לקוח/ה נכבד/ה, אנו מתכבדים להגיש את חישוב צריכת החשמל לתקופה 01/05/23 - 31/05/23:

א.ח זוארץ החזקות בע"מ קומה 14 - 4 - 21055553(3x40)

סוג תעריף	סוג צריכה	קריאה קודמת	קריאה נוכחית	סה"כ צריכה בקוט"ש	מחיר לקוט"ש בא"ג	סה"כ לתשלום
פרטי חשבון עבור תאריכים:						
777	פסגה	01/05/23	31/05/23	44.45	39.17	17.41 ₪
778	גבע	462.25	462.25	0.00	39.17	0.00 ₪
779	שפל	2,158.05	2,481.45	323.40	34.91	112.90 ₪

סה"כ לדייר:

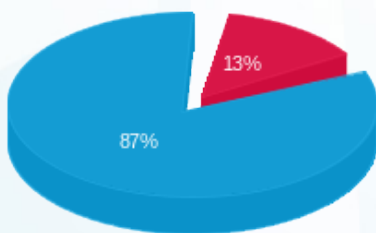
פסגה	גבע	שפל	סה"כ	שיא ביקוש
44.45	0.00	323.40	367.85	98.23
17.41 ₪	0.00 ₪	112.90 ₪	130.31 ₪	

סה"כ צריכה

סה"כ לתשלום

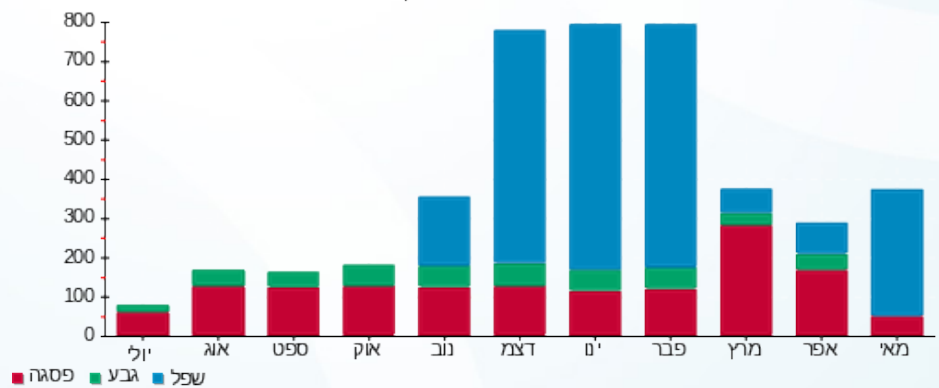
109.00 ₪	תשלום קבוע	
8.04 ₪	תשלום עבור גודל חיבור בKVA (3x40)	
247.35 ₪	סה"כ לתשלום	לא כולל מע"מ

התפלגות חיוב בש"ח לפי תעו"ז



- פסגה (17.41 ₪)
- גבע (0.00 ₪)
- שפל (112.90 ₪)

הסטוריית צריכה בקוט"ש



- פסגה
- גבע
- שפל

