

11/07/23 תאריך הפקה:
 26/06/23 תאריך קריאה נוכחית:
 25/05/23 תאריך קריאה קודמת:

שם דייר: אילן חמו טיסנים
 שם אתר: בית שוהם - נתניה

לקוח/ה נכבד/ה, אנו מתכבדים להגיש את חישוב צריכת החשמל לתקופה 26/06/23 - 25/05/23:

אילן טיסנים - 2 - 16092175 (3x32)

סוג תעריף	סוג צריכה	קריאה קודמת	קריאה נוכחית	סה"כ צריכה בקוט"ש	מחיר לקוט"ש בא"ג	סה"כ לתשלום
פרטי חשבון עבור תאריכים:						
777	פסגה	25/05/23	31/05/23	3.70	42.99	1.59 ₪
778	גבע	1,866.30	1,877.95	11.65	46.03	5.36 ₪
779	שפל	2,197.85	2,226.25	28.40	38.43	10.91 ₪
פרטי חשבון עבור תאריכים:						
777	פסגה	01/06/23	26/06/23	51.50	41.15	21.19 ₪
778	גבע	1,877.95	1,920.55	42.60	98.38	41.91 ₪
779	שפל	2,226.25	2,328.50	102.25	51.66	52.82 ₪

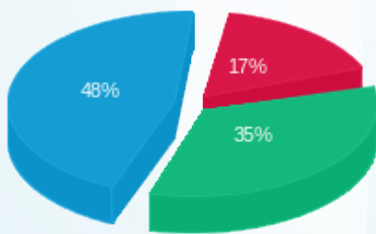
סה"כ לדייר:

פסגה	גבע	שפל	סה"כ	שיא ביקוש
55.20	54.25	130.65	240.10	99.93
22.78 ₪	47.27 ₪	63.74 ₪	133.79 ₪	

סה"כ צריכה
 סה"כ לתשלום

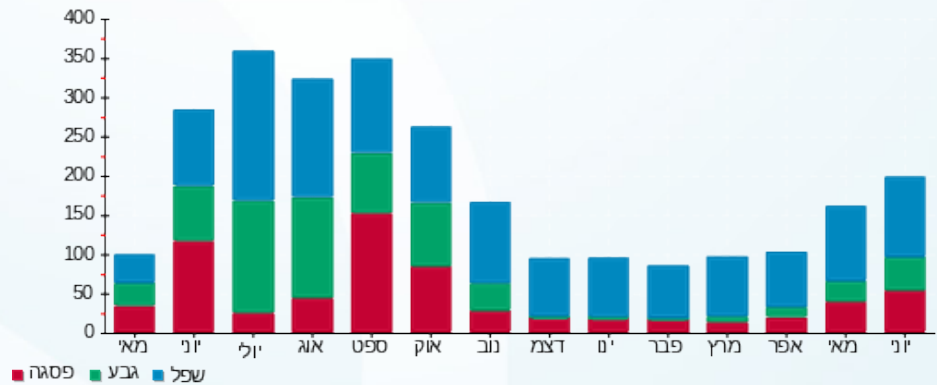
37.91 ₪	תשלום קבוע	
6.85 ₪	תשלום עבור גודל חיבור בKVA (3x32)	
178.55 ₪	סה"כ לתשלום	לא כולל מע"מ

התפלגות חיוב בש"ח לפי תעו"ז



פסגה (22.78 ₪)
 גבע (47.27 ₪)
 שפל (63.74 ₪)

הסטוריית צריכה בקוט"ש





11/07/23

תאריך הפקדה:

שם דייר: אמטוס (לשעבר קומיוסל קומת קרקע)
שם אתר: בית שוהם - נתניה

26/06/23

תאריך קריאה נוכחית:

25/05/23

תאריך קריאה קודמת:

לקוח/ה נכבד/ה, אנו מתכבדים להגיש את חישוב צריכת החשמל לתקופה 26/06/23 - 25/05/23:

אמטוס לשעבר קומיוסל קומת קרקע - 4 - 16254212 (3x40)

סה"כ לתשלום	מחיר לקוט"ש בא"ג	סה"כ צריכה בקוט"ש	קריאה נוכחית	קריאה קודמת	סוג צריכה	סוג תעריף
			31/05/23	25/05/23	פרטי חשבון עבור תאריכים:	
126.69 ₪	42.99	294.70	17,547.60	17,252.90	פסגה	777
66.74 ₪	46.03	145.00	6,844.00	6,699.00	גבע	778
152.41 ₪	38.43	396.60	26,373.50	25,976.90	שפל	779
			26/06/23	01/06/23	פרטי חשבון עבור תאריכים:	
517.54 ₪	41.15	1,257.70	18,805.30	17,547.60	פסגה	777
505.57 ₪	98.38	513.90	7,357.90	6,844.00	גבע	778
664.92 ₪	51.66	1,287.10	27,660.60	26,373.50	שפל	779

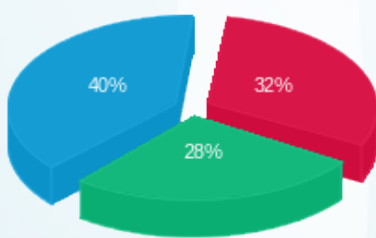
סה"כ לדייר:

שיא ביקוש	סה"כ	שפל	גבע	פסגה
12.02	3,895.00	1,683.70	658.90	1,552.40
	2,033.88 ₪	817.33 ₪	572.32 ₪	644.24 ₪

סה"כ צריכה
סה"כ לתשלום

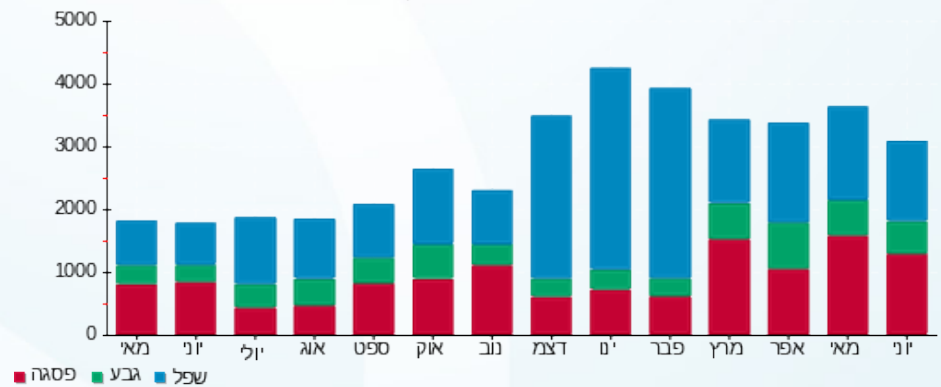
37.91 ₪	תשלום קבוע	
8.56 ₪	תשלום עבור גודל חיבור בKVA (3x40)	
2,080.35 ₪	סה"כ לתשלום	לא כולל מע"מ

התפלגות חיוב בש"ח לפי תעו"ז



פסגה (644.24 ₪)
גבע (572.32 ₪)
שפל (817.33 ₪)

הסטוריית צריכה בקוט"ש





11/07/23 תאריך הפקה:
 26/06/23 תאריך קריאה נוכחית:
 25/05/23 תאריך קריאה קודמת:

שם דייר: אמתוס
שם אתר: בית שוהם - נתניה

לקוח/ה נכבד/ה, אנו מתכבדים להגיש את חישוב צריכת החשמל לתקופה 26/06/23 - 25/05/23:

אמתוס - 2 - (3x100)00023664

סה"כ לתשלום	מחיר לקוט"ש בא"ג	סה"כ צריכה בקוט"ש	קריאה נוכחית	קריאה קודמת	סוג צריכה	סוג תעריף
			31/05/23	25/05/23	פרטי חשבון עבור תאריכים:	
20.20 ₪	42.99	46.99	293,911.52	293,864.54	פסגה	777
2.98 ₪	46.03	6.48	185,214.76	185,208.28	גבע	778
6.54 ₪	38.43	17.01	206,438.56	206,421.56	שפל	779
			19/06/23	01/06/23	פרטי חשבון עבור תאריכים:	
80.88 ₪	41.15	196.55	294,108.08	293,911.52	פסגה	777
18.82 ₪	98.38	19.13	185,233.89	185,214.76	גבע	778
23.11 ₪	51.66	44.74	206,483.30	206,438.56	שפל	779

אמתוס - 2 - (3x100)22026601

סה"כ לתשלום	מחיר לקוט"ש בא"ג	סה"כ צריכה בקוט"ש	קריאה נוכחית	קריאה קודמת	סוג צריכה	סוג תעריף
			26/06/23	20/06/23	פרטי חשבון עבור תאריכים:	
27.20 ₪	41.15	66.10	66.10	0.00	פסגה	777
17.71 ₪	98.38	18.00	18.00	0.00	גבע	778
18.18 ₪	51.66	35.20	35.20	0.00	שפל	779

סה"כ לדייר:

שיא ביקוש	סה"כ	שפל	גבע	פסגה
196.06	450.20	96.95	43.61	309.64
	215.63 ₪	47.83 ₪	39.51 ₪	128.28 ₪

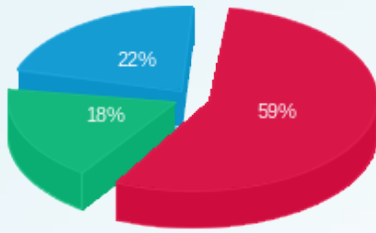
סה"כ צריכה
סה"כ לתשלום

37.91 ₪	תשלום קבוע	
21.40 ₪	תשלום עבור גודל חיבור בKVA (3x200)	
274.94 ₪	סה"כ לתשלום	לא כולל מע"מ



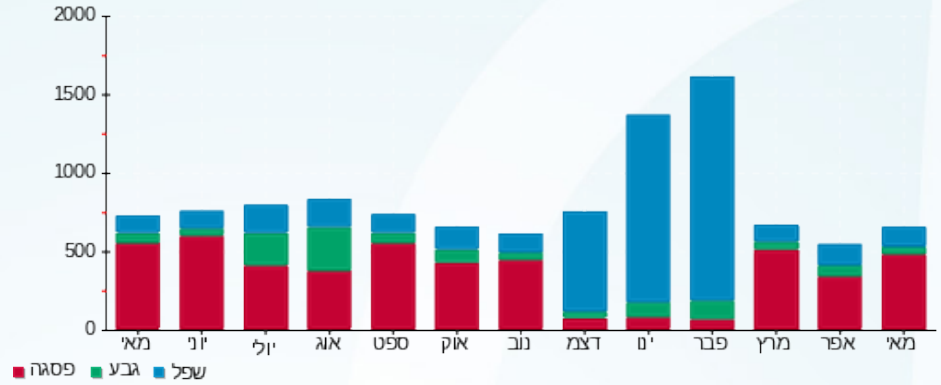


התפלגות חיוב בש"ח לפי תעו"ז



■ פסגה (128.28 ש"ח)
■ גבע (39.51 ש"ח)
■ שפל (47.83 ש"ח)

הסטוריית צריכה בקוט"ש





11/07/23

תאריך הפקה:

שם דייר: אקווריוס ספקטרום

26/06/23

תאריך קריאה נוכחית:

שם אתר: בית שוהם - נתניה

25/05/23

תאריך קריאה קודמת:

לקוח/ה נכבד/ה, אנו מתכבדים להגיש את חישוב צריכת החשמל לתקופה 26/06/23 - 25/05/23:

אקווריוס ספקטרום - 3 - 16254212 (3x80)

סה"כ לתשלום	מחיר לקוט"ש בא"ג	סה"כ צריכה בקוט"ש	קריאה נוכחית	קריאה קודמת	סוג צריכה	סוג תעריף
			31/05/23	25/05/23	פרטי חשבון עבור תאריכים:	
₪ 63.24	42.99	147.10	50,548.20	50,401.10	פסגה	777
₪ 13.44	46.03	29.20	16,419.80	16,390.60	גבע	778
₪ 15.56	38.43	40.50	62,248.70	62,208.20	שפל	779
			26/06/23	01/06/23	פרטי חשבון עבור תאריכים:	
₪ 191.10	41.15	464.40	51,012.60	50,548.20	פסגה	777
₪ 75.95	98.38	77.20	16,497.00	16,419.80	גבע	778
₪ 62.10	51.66	120.20	62,368.90	62,248.70	שפל	779

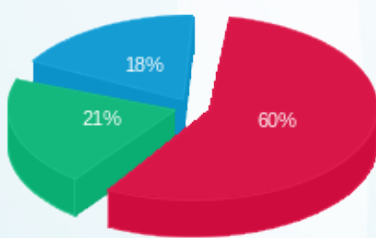
סה"כ לדייר:

שיא ביקוש	סה"כ	שפל	גבע	פסגה
70.34	878.60	160.70	106.40	611.50
	₪ 421.39	₪ 77.66	₪ 89.39	₪ 254.34

סה"כ צריכה
סה"כ לתשלום

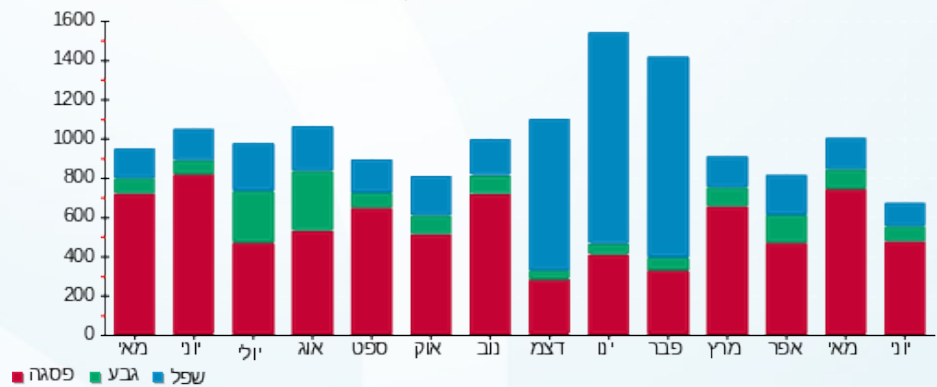
₪ 37.91	תשלום קבוע	
₪ 17.12	תשלום עבור גודל חיבור בKVA (3x80)	
₪ 476.42	סה"כ לתשלום	לא כולל מע"מ

התפלגות חיוב בש"ח לפי תעו"ז



פסגה (₪ 254.34)
גבע (₪ 89.39)
שפל (₪ 77.66)

הסטוריית צריכה בקוט"ש





11/07/23

תאריך הפקדה:

שם דייר: אקסלנדו קומה א'

26/06/23

תאריך קריאה נוכחית:

שם אתר: בית שוהם - נתניה

25/05/23

תאריך קריאה קודמת:

לקוח/ה נכבד/ה, אנו מתכבדים להגיש את חישוב צריכת החשמל לתקופה 26/06/23 - 25/05/23:

אקסלנדו קומה א' - 4 - 16254204(3x250)

סוג תעריף	סוג צריכה	קריאה קודמת	קריאה נוכחית	סה"כ צריכה בקוט"ש	מחיר לקוט"ש בא"ג	סה"כ לתשלום
פרטי חשבון עבור תאריכים:						
777	פסגה	25/05/23	31/05/23	383.20	42.99	164.74 ₪
778	גבע	16,154.40	16,206.80	52.40	46.03	24.12 ₪
779	שפל	47,592.40	47,706.80	114.40	38.43	43.96 ₪
פרטי חשבון עבור תאריכים:						
777	פסגה	74,872.00	76,600.00	1,728.00	41.15	711.07 ₪
778	גבע	16,206.80	16,391.60	184.80	98.38	181.81 ₪
779	שפל	47,706.80	48,095.20	388.40	51.66	200.65 ₪

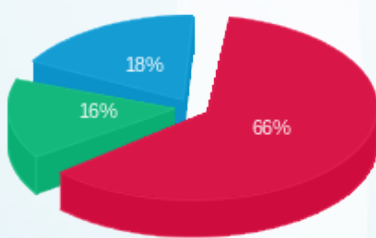
סה"כ לדייר:

פסגה	גבע	שפל	סה"כ	שיא ביקוש
2,111.20	237.20	502.80	2,851.20	28.30
₪ 875.81	₪ 205.93	₪ 244.61	₪ 1,326.35	

סה"כ צריכה
סה"כ לתשלום

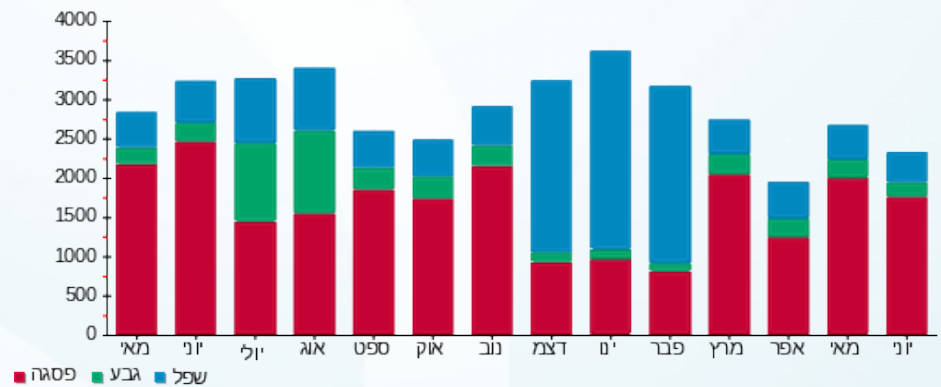
210.98 ₪	תשלום קבוע	
53.49 ₪	תשלום עבור גודל חיבור בKVA (3x250)	
1,590.82 ₪	סה"כ לתשלום	לא כולל מע"מ

התפלגות חיוב בש"ח לפי תעו"ז



פסגה (₪ 875.81)
גבע (₪ 205.93)
שפל (₪ 244.61)

הסטוריית צריכה בקוט"ש





11/07/23

תאריך הפקדה:

שם דייר: בילאוס, רויאל פט

26/06/23

תאריך קריאה נוכחית:

שם אתר: בית שוהם - נתניה

25/05/23

תאריך קריאה קודמת:

לקוח/ה נכבד/ה, אנו מתכבדים להגיש את חישוב צריכת החשמל לתקופה 26/06/23 - 25/05/23:

בילאוס, רויאל פט - 3 - (3x63)00023664

סה"כ לתשלום	מחיר לקוט"ש בא"ג	סה"כ צריכה בקוט"ש	קריאה נוכחית	קריאה קודמת	סוג צריכה	סוג תעריף
			31/05/23	25/05/23	פרטי חשבון עבור תאריכים:	
72.06 ₪	42.99	167.62	169,934.44	169,766.83	פסגה	777
23.98 ₪	46.03	52.09	78,407.99	78,355.90	גבע	778
19.58 ₪	38.43	50.94	98,387.29	98,336.35	שפל	779
			19/06/23	01/06/23	פרטי חשבון עבור תאריכים:	
235.02 ₪	41.15	571.12	170,505.57	169,934.44	פסגה	777
142.75 ₪	98.38	145.10	78,553.09	78,407.99	גבע	778
64.24 ₪	51.66	124.36	98,511.64	98,387.29	שפל	779

בילאוס רויאל פט - 3 - (3x63)22026601

סה"כ לתשלום	מחיר לקוט"ש בא"ג	סה"כ צריכה בקוט"ש	קריאה נוכחית	קריאה קודמת	סוג צריכה	סוג תעריף
			26/06/23	20/06/23	פרטי חשבון עבור תאריכים:	
0.00 ₪	41.15	0.00	0.00	0.00	פסגה	777
0.00 ₪	98.38	0.00	0.00	0.00	גבע	778
0.00 ₪	51.66	0.00	0.00	0.00	שפל	779

סה"כ לדייר:

שיא ביקוש	סה"כ	שפל	גבע	פסגה
8.41	1,111.22	175.29	197.19	738.74
	557.62 ₪	83.82 ₪	166.73 ₪	307.08 ₪

סה"כ צריכה

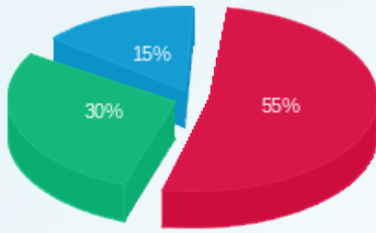
סה"כ לתשלום

37.91 ₪	תשלום קבוע	
13.48 ₪	תשלום עבור גודל חיבור בKVA (3x126)	
609.01 ₪	סה"כ לתשלום	לא כולל מע"מ



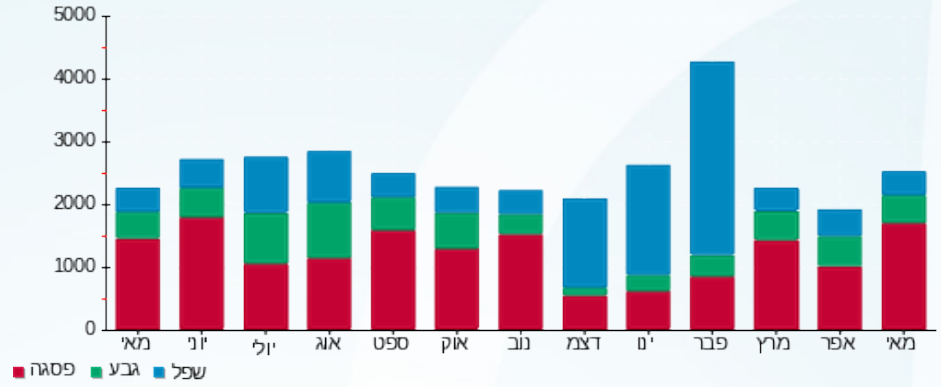


התפלגות חיוב בש"ח לפי תעו"ז



■ פסגה (307.08 ש"ח)
■ גבע (166.73 ש"ח)
■ שפל (83.82 ש"ח)

הסטוריית צריכה בקוט"ש





11/07/23

תאריך הפקדה:

שם דייר: גיל בר לב
שם אתר: בית שוהם - נתניה

26/06/23

תאריך קריאה נוכחית:

25/05/23

תאריך קריאה קודמת:

לקוח/ה נכבד/ה, אנו מתכבדים להגיש את חישוב צריכת החשמל לתקופה 26/06/23 - 25/05/23:

גיל בר לב - 1 - 16092175(3x63)

סוג תעריף	סוג צריכה	קריאה קודמת	קריאה נוכחית	סה"כ צריכה בקוט"ש	מחיר לקוט"ש בא"ג	סה"כ לתשלום
פרטי חשבון עבור תאריכים:						
777	פסגה	25/05/23	31/05/23	61.80	42.99	26.57 ₪
778	גבע	3,846.90	3,882.70	35.80	46.03	16.48 ₪
779	שפל	13,347.80	13,422.00	74.20	38.43	28.52 ₪
פרטי חשבון עבור תאריכים:						
777	פסגה	21,436.40	21,649.20	212.80	41.15	87.57 ₪
778	גבע	3,882.70	3,986.00	103.30	98.38	101.63 ₪
779	שפל	13,422.00	13,640.40	218.40	51.66	112.83 ₪

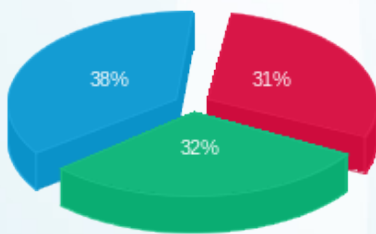
סה"כ לדייר:

פסגה	גבע	שפל	סה"כ	שיא ביקוש
274.60	139.10	292.60	706.30	198.69
114.14 ₪	118.11 ₪	141.34 ₪	373.58 ₪	

סה"כ צריכה
סה"כ לתשלום

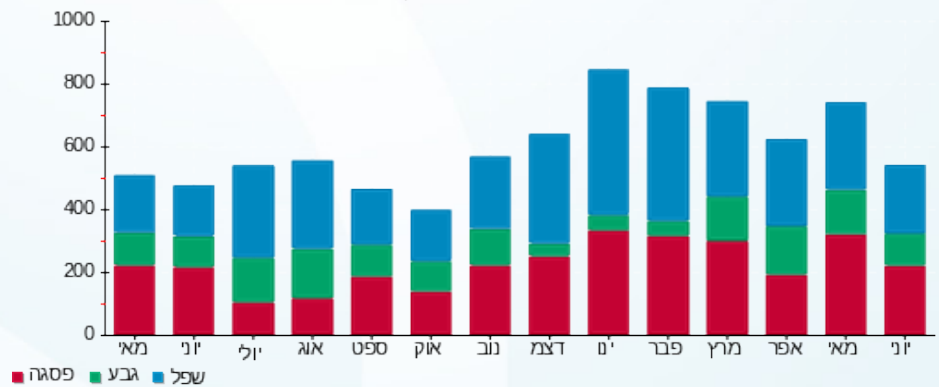
210.98 ₪	תשלום קבוע	
13.48 ₪	תשלום עבור גודל חיבור בKVA (3x63)	
598.04 ₪	סה"כ לתשלום	לא כולל מע"מ

התפלגות חיוב בש"ח לפי תעו"ז



פסגה (114.14 ₪)
גבע (118.11 ₪)
שפל (141.34 ₪)

הסטוריית צריכה בקוט"ש





11/07/23

תאריך הפקדה:

שם דייר: גנגו קונגטיביטי
שם אתר: בית שוהם - נתניה

26/06/23

תאריך קריאה נוכחית:

25/05/23

תאריך קריאה קודמת:

לקוח/ה נכבד/ה, אנו מתכבדים להגיש את חישוב צריכת החשמל לתקופה 26/06/23 - 25/05/23:

גנגו קונגטיביטי - 2 - 16254204(3x160)

סה"כ לתשלום	מחיר לקוט"ש בא"ג	סה"כ צריכה בקוט"ש	קריאה נוכחית	קריאה קודמת	סוג צריכה	סוג תעריף
			31/05/23	25/05/23	פרטי חשבון עבור תאריכים:	
195.60 ₪	42.99	455.00	159,217.80	158,762.80	פסגה	777
54.87 ₪	46.03	119.20	51,929.20	51,810.00	גבע	778
123.74 ₪	38.43	322.00	156,825.20	156,503.20	שפל	779
			26/06/23	01/06/23	פרטי חשבון עבור תאריכים:	
830.82 ₪	41.15	2,019.00	161,236.80	159,217.80	פסגה	777
408.08 ₪	98.38	414.80	52,344.00	51,929.20	גבע	778
551.83 ₪	51.66	1,068.20	157,893.40	156,825.20	שפל	779

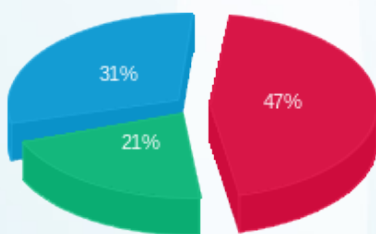
סה"כ לדייר:

שיא ביקוש	סה"כ	שפל	גבע	פסגה
25.55	4,398.20	1,390.20	534.00	2,474.00
	2,164.95 ₪	675.58 ₪	462.95 ₪	1,026.42 ₪

סה"כ צריכה
סה"כ לתשלום

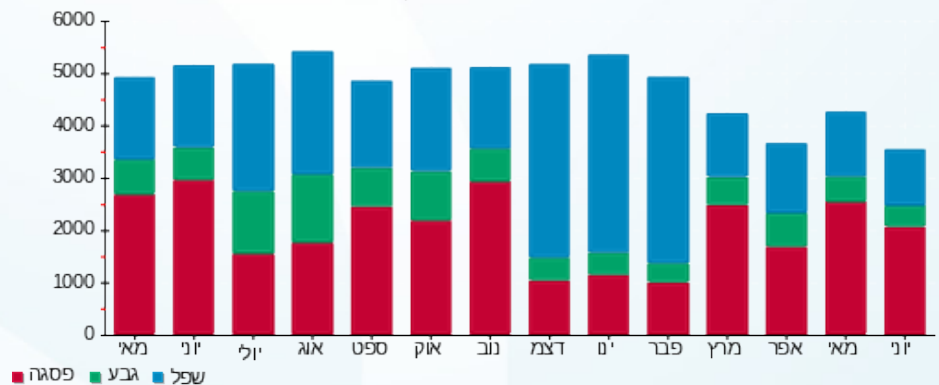
210.98 ₪	תשלום קבוע	
34.24 ₪	תשלום עבור גודל חיבור בKVA (3x160)	
2,410.16 ₪	סה"כ לתשלום	לא כולל מע"מ

התפלגות חיוב בש"ח לפי תעו"ז



פסגה (1,026.42 ₪)
גבע (462.95 ₪)
שפל (675.58 ₪)

הסטוריית צריכה בקוט"ש





11/07/23 תאריך הפקה:
 26/06/23 תאריך קריאה נוכחית:
 25/05/23 תאריך קריאה קודמת:

שם דייר: ד.א.פ ישראל הנדסה אזרחית
 שם אתר: בית שוהם - נתניה

לקוח/ה נכבד/ה, אנו מתכבדים להגיש את חישוב צריכת החשמל לתקופה 26/06/23 - 25/05/23:

ד.א.פ ישראל הנדסה אזרחית - 8 - 00020511 (3x40)

סה"כ לתשלום	מחיר לקוט"ש בא"ג	סה"כ צריכה בקוט"ש	קריאה נוכחית	קריאה קודמת	סוג צריכה	סוג תעריף
			31/05/23	25/05/23	פרטי חשבון עבור תאריכים:	
21.81 ₪	42.99	50.74	123,729.77	123,679.03	פסגה	777
2.43 ₪	46.03	5.28	53,893.87	53,888.59	גבע	778
3.76 ₪	38.43	9.79	58,692.71	58,682.92	שפל	779
			19/06/23	01/06/23	פרטי חשבון עבור תאריכים:	
75.12 ₪	41.15	182.56	123,912.34	123,729.77	פסגה	777
11.74 ₪	98.38	11.93	53,905.81	53,893.87	גבע	778
14.32 ₪	51.66	27.72	58,720.43	58,692.71	שפל	779

ד.א.פ ישראל הנדסה אזרחית - 4 - 22026606 (3x40)

סה"כ לתשלום	מחיר לקוט"ש בא"ג	סה"כ צריכה בקוט"ש	קריאה נוכחית	קריאה קודמת	סוג צריכה	סוג תעריף
			26/06/23	20/06/23	פרטי חשבון עבור תאריכים:	
23.41 ₪	41.15	56.90	56.90	0.00	פסגה	777
2.46 ₪	98.38	2.50	2.50	0.00	גבע	778
7.08 ₪	51.66	13.70	13.70	0.00	שפל	779

סה"כ לדייר:

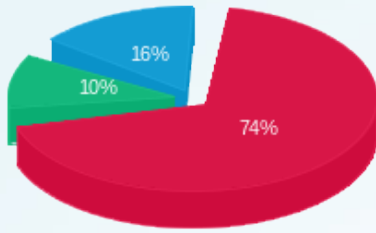
שיא ביקוש	סה"כ	שפל	גבע	פסגה	
4.53	361.13	51.21	19.72	290.20	סה"כ צריכה
	162.15 ₪	25.16 ₪	16.63 ₪	120.35 ₪	סה"כ לתשלום

37.91 ₪	תשלום קבוע	
8.56 ₪	תשלום עבור גודל חיבור בKVA (3x80)	
208.61 ₪	סה"כ לתשלום	לא כולל מע"מ



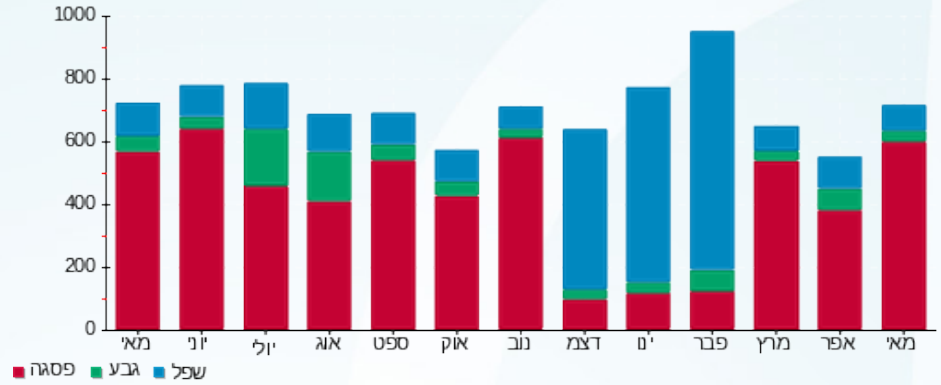


התפלגות חיוב בש"ח לפי תעו"ז



■ פסגה (120.35 ש"ח)
■ גבע (16.63 ש"ח)
■ שפל (25.16 ש"ח)

הסטוריית צריכה בקוט"ש





11/07/23 תאריך הפקה:
 26/06/23 תאריך קריאה נוכחית:
 25/05/23 תאריך קריאה קודמת:

שם דייר: דמרי הנדסה
 שם אתר: בית שוהם - נתניה

לקוח/ה נכבד/ה, אנו מתכבדים להגיש את חישוב צריכת החשמל לתקופה 26/06/23 - 25/05/23:

דמרי הנדסה וקבלנות (1990) בעמ - 7 - 00020511(3x32)

סה"כ לתשלום	מחיר לקוט"ש בא"ג	סה"כ צריכה בקוט"ש	קריאה נוכחית	קריאה קודמת	סוג צריכה	סוג תעריף
			31/05/23	25/05/23	פרטי חשבון עבור תאריכים:	
27.21 ₪	42.99	63.30	64,379.81	64,316.51	פסגה	777
4.02 ₪	46.03	8.74	28,559.18	28,550.44	גבע	778
6.93 ₪	38.43	18.04	46,474.46	46,456.42	שפל	779
			19/06/23	01/06/23	פרטי חשבון עבור תאריכים:	
78.49 ₪	41.15	190.74	64,570.55	64,379.81	פסגה	777
22.90 ₪	98.38	23.28	28,582.46	28,559.18	גבע	778
27.09 ₪	51.66	52.44	46,526.90	46,474.46	שפל	779

דמרי הנדסה - 3 - 22026606(3x32)

סה"כ לתשלום	מחיר לקוט"ש בא"ג	סה"כ צריכה בקוט"ש	קריאה נוכחית	קריאה קודמת	סוג צריכה	סוג תעריף
			26/06/23	20/06/23	פרטי חשבון עבור תאריכים:	
25.82 ₪	41.15	62.75	62.75	0.00	פסגה	777
8.31 ₪	98.38	8.45	8.45	0.00	גבע	778
11.80 ₪	51.66	22.85	22.85	0.00	שפל	779

סה"כ לדייר:

שיא ביקוש	סה"כ	שפל	גבע	פסגה
3.92	450.60	93.33	40.47	316.80
	212.60 ₪	45.83 ₪	35.24 ₪	131.53 ₪

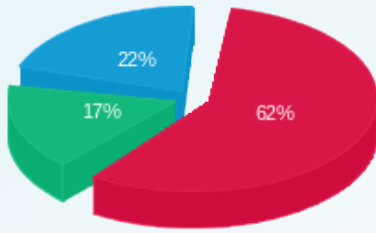
סה"כ צריכה
 סה"כ לתשלום

37.91 ₪	תשלום קבוע	
6.85 ₪	תשלום עבור גודל חיבור בKVA (3x64)	
257.35 ₪	סה"כ לתשלום	לא כולל מע"מ



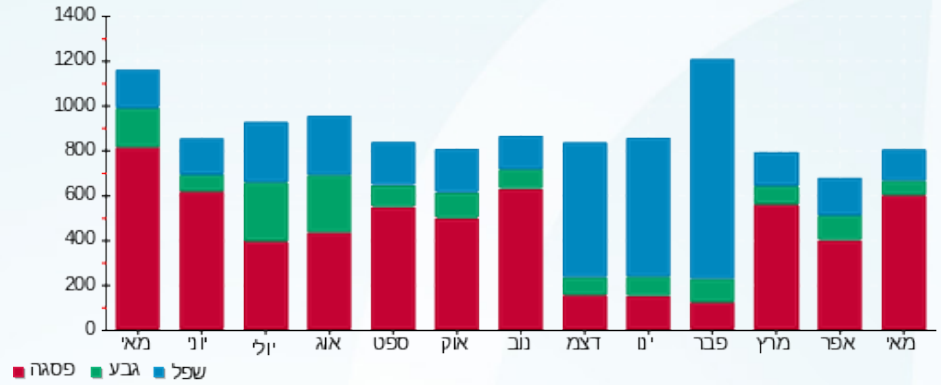


התפלגות חיוב בש"ח לפי תעו"ז



פסגה (131.53 ש"ח)
 גבע (35.24 ש"ח)
 שפל (45.83 ש"ח)

הסטוריית צריכה בקוט"ש





11/07/23 תאריך הפקה:
 26/06/23 תאריך קריאה נוכחית:
 25/05/23 תאריך קריאה קודמת:

שם דייר: טאור
שם אתר: בית שוהם - נתניה

לקוח/ה נכבד/ה, אנו מתכבדים להגיש את חישוב צריכת החשמל לתקופה 26/06/23 - 25/05/23:

טאור - 7 - 00021211 (3x440)

סה"כ לתשלום	מחיר לקוט"ש בא"ג	סה"כ צריכה בקוט"ש	קריאה נוכחית	קריאה קודמת	סוג צריכה	סוג תעריף
			31/05/23	25/05/23	פרטי חשבון עבור תאריכים:	
222.27 ₪	42.99	517.02	1,146,262.48	1,145,745.46	פסגה	777
68.02 ₪	46.03	147.77	958,099.18	957,951.41	גבע	778
158.21 ₪	38.43	411.69	1,275,409.61	1,274,997.92	שפל	779
			19/06/23	01/06/23	פרטי חשבון עבור תאריכים:	
609.13 ₪	41.15	1,480.27	1,147,742.75	1,146,262.48	פסגה	777
389.52 ₪	98.38	395.93	958,495.11	958,099.18	גבע	778
502.60 ₪	51.66	972.91	1,276,382.52	1,275,409.61	שפל	779

טאור - 3 - 22027001 (3x440)

סה"כ לתשלום	מחיר לקוט"ש בא"ג	סה"כ צריכה בקוט"ש	קריאה נוכחית	קריאה קודמת	סוג צריכה	סוג תעריף
			26/06/23	20/06/23	פרטי חשבון עבור תאריכים:	
213.32 ₪	41.15	518.40	518.40	0.00	פסגה	777
157.41 ₪	98.38	160.00	160.00	0.00	גבע	778
176.88 ₪	51.66	342.40	342.40	0.00	שפל	779

סה"כ לדייר:

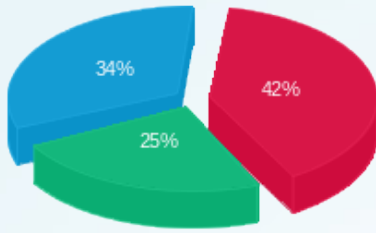
שיא ביקוש	סה"כ	שפל	גבע	פסגה	
29.09	4,946.39	1,727.00	703.70	2,515.69	סה"כ צריכה
	2,497.37 ₪	837.70 ₪	614.95 ₪	1,044.72 ₪	סה"כ לתשלום

210.98 ₪	תשלום קבוע	
94.15 ₪	תשלום עבור גודל חיבור בKVA (3x880)	
2,802.49 ₪	סה"כ לתשלום	לא כולל מע"מ



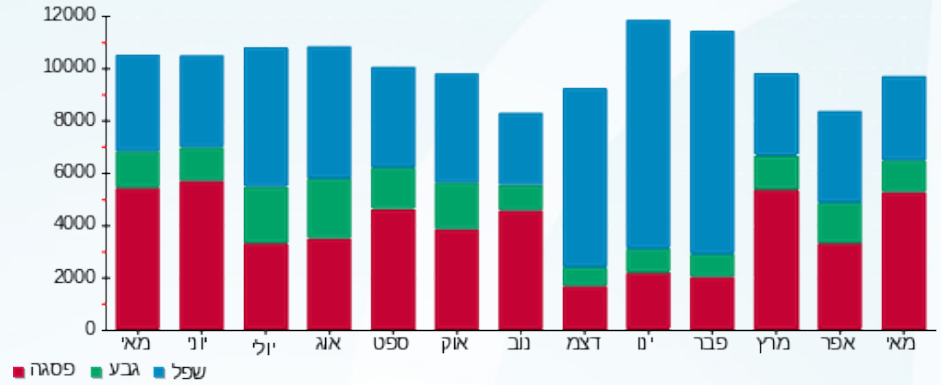


התפלגות חיוב בש"ח לפי תעו"ז



■ פסגה (1,044.72 ש"ח)
■ גבע (614.95 ש"ח)
■ שפל (837.70 ש"ח)

הסטוריית צריכה בקוט"ש





11/07/23

תאריך הפקדה:

שם דייר: יגאל חסיד
שם אתר: בית שוהם - נתניה

26/06/23

תאריך קריאה נוכחית:

25/05/23

תאריך קריאה קודמת:

לקוח/ה נכבד/ה, אנו מתכבדים להגיש את חישוב צריכת החשמל לתקופה **26/06/23 - 25/05/23**:

מספרה - 1 - (3x25)00020511

סוג תעריף	סוג צריכה	קריאה קודמת	קריאה נוכחית	סה"כ צריכה בקוט"ש	מחיר לקוט"ש בא"ג	סה"כ לתשלום
פרטי חשבון עבור תאריכים:		25/05/23	19/06/23			
517		203,585.62	204,205.07	619.45	51.34	318.02 ₪

יגאל חסיד - 1 - (3x25)22026602

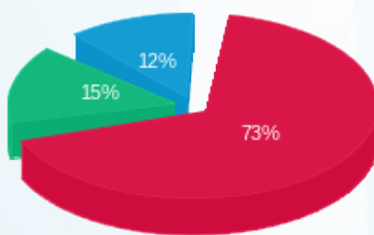
סוג תעריף	סוג צריכה	קריאה קודמת	קריאה נוכחית	סה"כ צריכה בקוט"ש	מחיר לקוט"ש בא"ג	סה"כ לתשלום
פרטי חשבון עבור תאריכים:		20/06/23	26/06/23			
517		0.00	137.75	137.75	51.34	70.72 ₪

סה"כ לדייר:

שיא ביקוש	סה"כ
8.84	757.20
	388.74 ₪

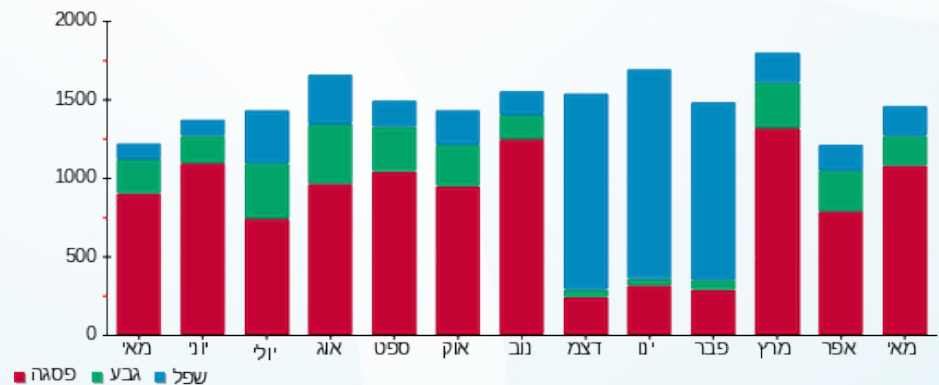
21.69 ₪	תשלום קבוע	
5.35 ₪	תשלום עבור גודל חיבור ב KVA (3x50)	
415.78 ₪	סה"כ לתשלום	לא כולל מע"מ

התפלגות חיוב בש"ח לפי תעו"ן



פסגה (282.82 ₪)
גבע (57.86 ₪)
שפל (48.06 ₪)

הסטוריית צריכה בקוט"ש





11/07/23 תאריך הפקה:
 26/06/23 תאריך קריאה נוכחית:
 25/05/23 תאריך קריאה קודמת:

שם דייר: יום טוב
 שם אתר: בית שוהם - נתניה

לקוח/ה נכבד/ה, אנו מתכבדים להגיש את חישוב צריכת החשמל לתקופה 26/06/23 - 25/05/23:

יום טוב יום טוב - 4 - 00023664 (3x80)

סה"כ לתשלום	מחיר לקוט"ש בא"ג	סה"כ צריכה בקוט"ש	קריאה נוכחית	קריאה קודמת	סוג צריכה	סוג תעריף
			31/05/23	25/05/23	פרטי חשבון עבור תאריכים:	
387.27 ₪	42.99	900.84	647,647.54	646,746.70	פסגה	777
65.50 ₪	46.03	142.30	313,744.67	313,602.37	גבע	778
148.38 ₪	38.43	386.10	505,717.58	505,331.48	שפל	779
			19/06/23	01/06/23	פרטי חשבון עבור תאריכים:	
1,230.87 ₪	41.15	2,991.18	650,638.72	647,647.54	פסגה	777
381.82 ₪	98.38	388.10	314,132.77	313,744.67	גבע	778
523.19 ₪	51.66	1,012.76	506,730.33	505,717.58	שפל	779

יום טוב - 4 - 22026601 (3x80)

סה"כ לתשלום	מחיר לקוט"ש בא"ג	סה"כ צריכה בקוט"ש	קריאה נוכחית	קריאה קודמת	סוג צריכה	סוג תעריף
			26/06/23	20/06/23	פרטי חשבון עבור תאריכים:	
0.00 ₪	41.15	0.00	0.00	0.00	פסגה	777
0.00 ₪	98.38	0.00	0.00	0.00	גבע	778
0.00 ₪	51.66	0.00	0.00	0.00	שפל	779

סה"כ לדייר:

שיא ביקוש	סה"כ	שפל	גבע	פסגה
59.16	5,821.28	1,398.86	530.40	3,892.02
	2,737.03 ₪	671.57 ₪	447.32 ₪	1,618.14 ₪

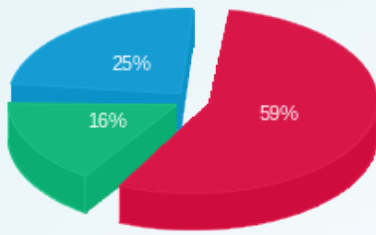
סה"כ צריכה
 סה"כ לתשלום

210.98 ₪	תשלום קבוע	
17.12 ₪	תשלום עבור גודל חיבור בKVA (3x160)	
2,965.12 ₪	סה"כ לתשלום	לא כולל מע"מ



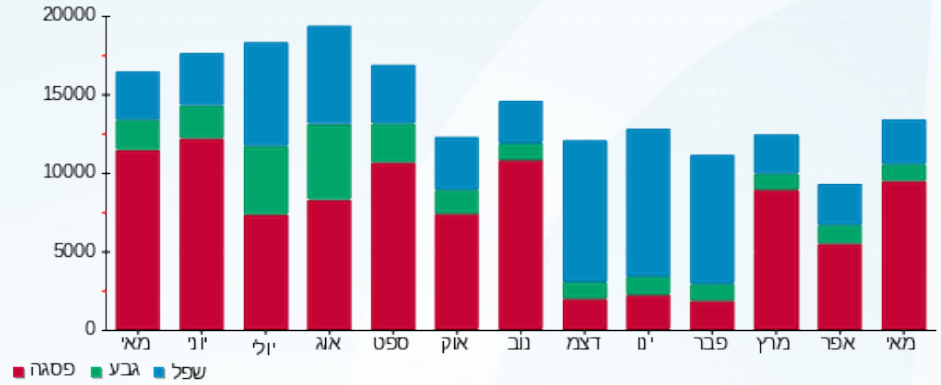


התפלגות חיוב בש"ח לפי תעו"ז



פסגה (1,618.14 ש"ח)
 גבע (447.32 ש"ח)
 שפל (671.57 ש"ח)

הסטוריית צריכה בקוט"ש





11/07/23 תאריך הפקה:
 26/06/23 תאריך קריאה נוכחית:
 25/05/23 תאריך קריאה קודמת:

שם דייר: מ.א.ר מסחר וספנות
שם אתר: בית שוהם - נתניה

לקוח/ה נכבד/ה, אנו מתכבדים להגיש את חישוב צריכת החשמל לתקופה 26/06/23 - 25/05/23:

מ.א.ר מסחר וספנות - 1 - 00023664(3x160)

סוג תעריף	סוג צריכה	קריאה קודמת	קריאה נוכחית	סה"כ צריכה בקוט"ש	מחיר לקוט"ש בא"ג	סה"כ לתשלום
פרטי חשבון עבור תאריכים:						
777	פסגה	25/05/23	31/05/23	206.95	42.99	88.97 ₪
778	גבע	156,629.63	156,719.89	90.25	46.03	41.54 ₪
779	שפל	260,002.88	260,225.63	222.74	38.43	85.60 ₪
פרטי חשבון עבור תאריכים:						
777	פסגה	280,576.45	281,261.29	684.83	41.15	281.81 ₪
778	גבע	156,719.89	156,934.88	214.99	98.38	211.51 ₪
779	שפל	260,225.63	260,703.45	477.82	51.66	246.84 ₪

מ.א.ר מסחר וספנות - 1 - 22026601(3x160)

סוג תעריף	סוג צריכה	קריאה קודמת	קריאה נוכחית	סה"כ צריכה בקוט"ש	מחיר לקוט"ש בא"ג	סה"כ לתשלום
פרטי חשבון עבור תאריכים:						
777	פסגה	20/06/23	26/06/23	0.00	41.15	0.00 ₪
778	גבע	0.00	0.00	0.00	98.38	0.00 ₪
779	שפל	0.00	0.00	0.00	51.66	0.00 ₪

סה"כ לדייר:

פסגה	גבע	שפל	סה"כ	שיא ביקוש
891.78	305.24	700.56	1,897.59	12.24
₪ 370.78	₪ 253.05	₪ 332.44	₪ 956.27	

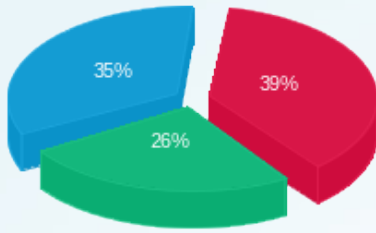
סה"כ צריכה
סה"כ לתשלום

37.91 ₪	תשלום קבוע	
34.24 ₪	תשלום עבור גודל חיבור בKVA (3x320)	
1,028.41 ₪	סה"כ לתשלום	לא כולל מע"מ



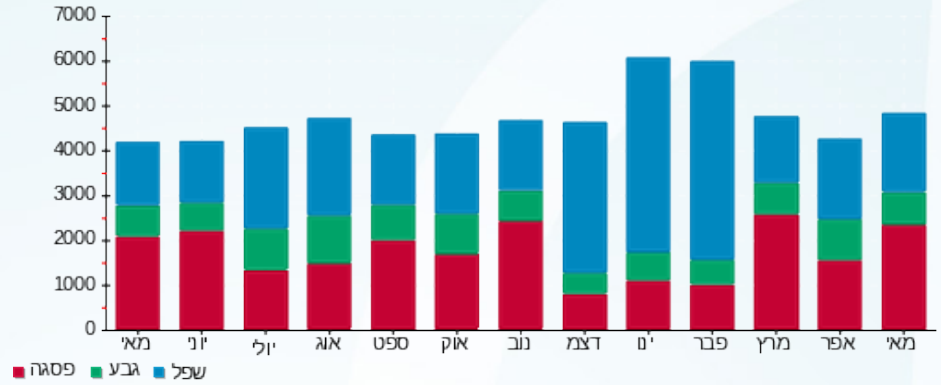


התפלגות חיוב בש"ח לפי תעו"ז



■ פסגה (370.78) (ש"ח)
■ גבע (253.05) (ש"ח)
■ שפל (332.44) (ש"ח)

הסטוריית צריכה בקוט"ש





11/07/23 תאריך הפקה:
 26/06/23 תאריך קריאה נוכחית:
 25/05/23 תאריך קריאה קודמת:

שם דייר: מי נתניה
שם אתר: בית שוהם - נתניה

לקוח/ה נכבד/ה, אנו מתכבדים להגיש את חישוב צריכת החשמל לתקופה 26/06/23 - 25/05/23:

מי נתניה - 2 - (3x80)00020511

סוג תעריף	סוג צריכה	קריאה קודמת	קריאה נוכחית	סה"כ צריכה בקוט"ש	מחיר לקוט"ש בא"ג	סה"כ לתשלום
פרטי חשבון עבור תאריכים:						
		25/05/23	31/05/23			
777	פסגה	546,759.75	546,991.12	231.38	42.99	99.47 ₪
778	גבע	466,807.77	466,867.64	59.87	46.03	27.56 ₪
779	שפל	513,788.24	513,953.11	164.88	38.43	63.36 ₪
פרטי חשבון עבור תאריכים:						
		01/06/23	19/06/23			
777	פסגה	546,991.12	547,665.62	674.50	41.15	277.56 ₪
778	גבע	466,867.64	467,043.25	175.60	98.38	172.76 ₪
779	שפל	513,953.11	514,372.62	419.51	51.66	216.72 ₪

מי נתניה - 2 - (3x80)22026602

סוג תעריף	סוג צריכה	קריאה קודמת	קריאה נוכחית	סה"כ צריכה בקוט"ש	מחיר לקוט"ש בא"ג	סה"כ לתשלום
פרטי חשבון עבור תאריכים:						
		20/06/23	26/06/23			
777	פסגה	0.00	224.60	224.60	41.15	92.42 ₪
778	גבע	0.00	54.20	54.20	98.38	53.32 ₪
779	שפל	0.00	147.60	147.60	51.66	76.25 ₪

סה"כ לדייר:

פסגה	גבע	שפל	סה"כ	שיא ביקוש
1,130.48	289.67	731.98	2,152.13	11.08
₪ 469.45	₪ 253.64	₪ 356.33	₪ 1,079.42	

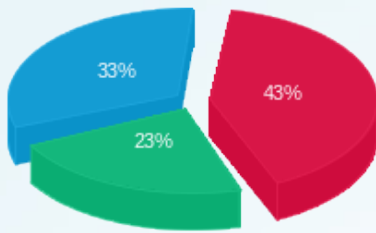
סה"כ צריכה
סה"כ לתשלום

₪ 37.91	תשלום קבוע	
₪ 17.12	תשלום עבור גודל חיבור בKVA (3x160)	
₪ 1,134.45	סה"כ לתשלום	לא כולל מע"מ



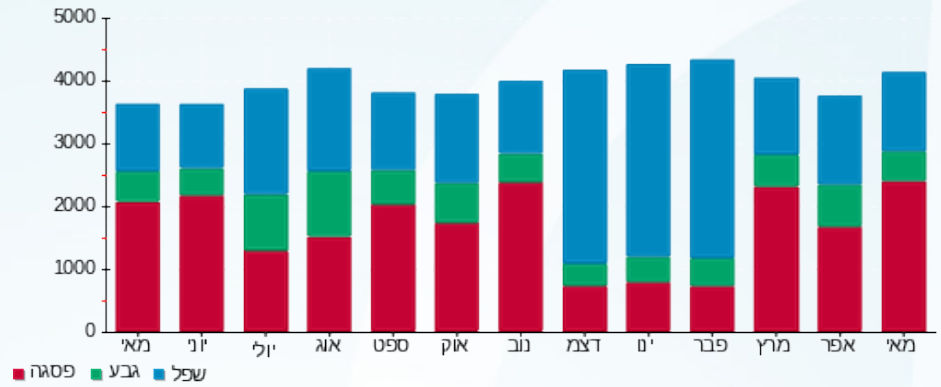


התפלגות חיוב בש"ח לפי תעו"ז



■ פסגה (469.45 ש"ח)
■ גבע (253.64 ש"ח)
■ שפל (356.33 ש"ח)

הסטוריית צריכה בקוט"ש





11/07/23

תאריך הפקה:

שם דייר: מיזוג אוויר
שם אתר: בית שוהם - נתניה

26/06/23

תאריך קריאה נוכחית:

25/05/23

תאריך קריאה קודמת:

לקוח/ה נכבד/ה, אנו מתכבדים להגיש את חישוב צריכת החשמל לתקופה 26/06/23 - 25/05/23:
צילר 1 - 1 - 00021211 (0x0)

סוג תעריף	סוג צריכה	קריאה קודמת	קריאה נוכחית	סה"כ צריכה בקוט"ש	מחיר לקוט"ש בא"ג	סה"כ לתשלום
פרטי חשבון עבור תאריכים:						
		25/05/23	31/05/23			
777	פסגה	3,241,021.77	3,241,989.82	968.05	42.99	416.16 ₪
778	גבע	1,662,180.72	1,662,281.99	101.27	46.03	46.62 ₪
779	שפל	1,856,836.57	1,857,105.92	269.35	38.43	103.51 ₪
פרטי חשבון עבור תאריכים:						
		01/06/23	19/06/23			
777	פסגה	3,241,989.82	3,256,924.49	14,934.68	41.15	6,145.62 ₪
778	גבע	1,662,281.99	1,665,115.54	2,833.54	98.38	2,787.64 ₪
779	שפל	1,857,105.92	1,858,674.80	1,568.89	51.66	810.49 ₪

צילר 2 - 2 - 00021211 (0x0)

סוג תעריף	סוג צריכה	קריאה קודמת	קריאה נוכחית	סה"כ צריכה בקוט"ש	מחיר לקוט"ש בא"ג	סה"כ לתשלום
פרטי חשבון עבור תאריכים:						
		25/05/23	31/05/23			
777	פסגה	2,209,572.07	2,209,641.51	69.44	42.99	29.85 ₪
778	גבע	1,375,444.32	1,375,466.67	22.35	46.03	10.29 ₪
779	שפל	1,133,687.18	1,133,990.55	303.37	38.43	116.59 ₪
פרטי חשבון עבור תאריכים:						
		01/06/23	19/06/23			
777	פסגה	2,209,641.51	2,209,796.59	155.08	41.15	63.81 ₪
778	גבע	1,375,466.67	1,375,529.73	63.06	98.38	62.04 ₪
779	שפל	1,133,990.55	1,134,696.33	705.78	51.66	364.61 ₪

צילר 1 - 1 - 16254204 (0x0)

סוג תעריף	סוג צריכה	קריאה קודמת	קריאה נוכחית	סה"כ צריכה בקוט"ש	מחיר לקוט"ש בא"ג	סה"כ לתשלום
פרטי חשבון עבור תאריכים:						
		25/05/23	31/05/23			
777	פסגה	219,750.40	222,508.00	2,757.60	42.99	1,185.49 ₪
778	גבע	45,788.80	46,326.40	537.60	46.03	247.46 ₪
779	שפל	34,442.40	34,945.60	503.20	38.43	193.38 ₪
פרטי חשבון עבור תאריכים:						
		01/06/23	26/06/23			



צילר 1 - 1 - 16254204(0x0)

סוג תעריף	סוג צריכה	קריאה קודמת	קריאה נוכחית	סה"כ צריכה בקוט"ש	מחיר לקוט"ש בא"ג	סה"כ לתשלום
777	פסגה	222,508.00	222,508.00	0.00	41.15	0.00 ₪
778	גבע	46,326.40	46,326.40	0.00	98.38	0.00 ₪
779	שפל	34,945.60	34,945.60	0.00	51.66	0.00 ₪

צילר 1 - 1 - 22027004(0x0)

סוג תעריף	סוג צריכה	קריאה קודמת	קריאה נוכחית	סה"כ צריכה בקוט"ש	מחיר לקוט"ש בא"ג	סה"כ לתשלום
פרטי חשבון עבור תאריכים: 26/06/23 - 20/06/23						
777	פסגה	0.00	5,200.20	5,200.20	41.15	2,139.88 ₪
778	גבע	0.00	856.20	856.20	98.38	842.33 ₪
779	שפל	0.00	1,115.40	1,115.40	51.66	576.22 ₪

צילר 2 - 2 - 22027004(0x0)

סוג תעריף	סוג צריכה	קריאה קודמת	קריאה נוכחית	סה"כ צריכה בקוט"ש	מחיר לקוט"ש בא"ג	סה"כ לתשלום
פרטי חשבון עבור תאריכים: 26/06/23 - 20/06/23						
777	פסגה	0.00	0.00	0.00	41.15	0.00 ₪
778	גבע	0.00	0.00	0.00	98.38	0.00 ₪
779	שפל	0.00	133.80	133.80	51.66	69.12 ₪

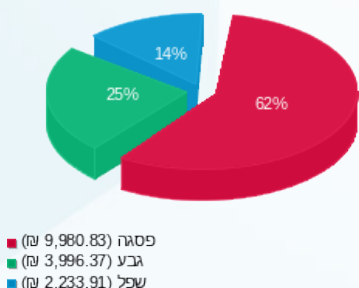
סה"כ לדיר:

פסגה	גבע	שפל	סה"כ	שיא ביקוש
24,085.04	4,414.03	4,599.79	33,098.86	265.86
₪ 9,980.83	₪ 3,996.37	₪ 2,233.91	₪ 16,211.10	

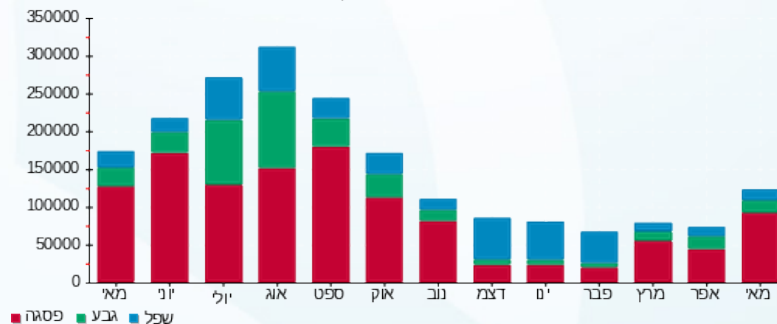
סה"כ צריכה
סה"כ לתשלום

תשלום קבוע	תשלום עבור גודל חיבור בKVA (0x0)	סה"כ לתשלום	לא כולל מע"מ
210.98 ₪	0.00 ₪	16,422.08 ₪	

התפלגות חיוב בש"ח לפי תעו"ז



הסטוריית צריכה בקוט"ש





11/07/23 תאריך הפקה:
 26/06/23 תאריך קריאה נוכחית:
 25/05/23 תאריך קריאה קודמת:

שם דייר: מפסק ראשי שנאי 1
שם אתר: בית שוהם - נתניה

לקוח/ה נכבד/ה, אנו מתכבדים להגיש את חישוב צריכת החשמל לתקופה 26/06/23 - 25/05/23:

מפסק ראשי שנאי 1 - 6 - 00023664 (0x0)

סוג תעריף	סוג צריכה	קריאה קודמת	קריאה נוכחית	סה"כ צריכה בקוט"ש	מחיר לקוט"ש בא"ג	סה"כ לתשלום
פרטי חשבון עבור תאריכים:						
		25/05/23	31/05/23			
777	פסגה	5,173,056.58	5,180,777.15	7,720.58	42.99	3,319.08 ₪
778	גבע	1,604,078.85	1,605,700.22	1,621.38	46.03	746.32 ₪
779	שפל	4,092,746.50	4,095,711.07	2,964.58	38.43	1,139.29 ₪
פרטי חשבון עבור תאריכים:						
		01/06/23	19/06/23			
777	פסגה	5,180,777.15	5,196,634.40	15,857.25	41.15	6,525.26 ₪
778	גבע	1,605,700.22	1,608,637.34	2,937.12	98.38	2,889.54 ₪
779	שפל	4,095,711.07	4,101,852.93	6,141.86	51.66	3,172.88 ₪

שנאי 1 - 2 - 22026604 (0x0)

סוג תעריף	סוג צריכה	קריאה קודמת	קריאה נוכחית	סה"כ צריכה בקוט"ש	מחיר לקוט"ש בא"ג	סה"כ לתשלום
פרטי חשבון עבור תאריכים:						
		20/06/23	26/06/23			
777	פסגה	0.00	972.80	972.80	41.15	400.31 ₪
778	גבע	0.00	115.20	115.20	98.38	113.33 ₪
779	שפל	0.00	406.40	406.40	51.66	209.95 ₪

סה"כ לדייר:

פסגה	גבע	שפל	סה"כ	שיא ביקוש
24,550.62	4,673.70	9,512.83	38,737.15	6,284.00
10,244.64 ₪	3,749.19 ₪	4,522.12 ₪	18,515.95 ₪	

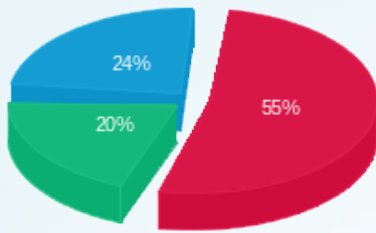
סה"כ צריכה
סה"כ לתשלום

0.00 ₪	תשלום קבוע	
0.00 ₪	תשלום עבור גודל חיבור בKVA (0x0)	
18,515.95 ₪	סה"כ לתשלום	לא כולל מע"מ



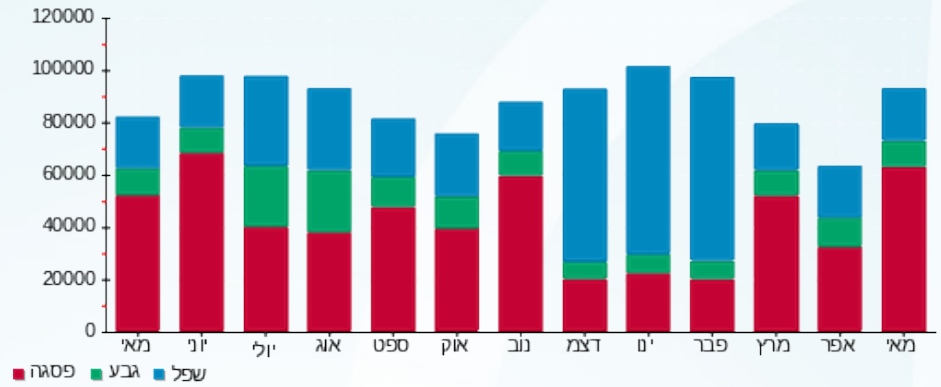


התפלגות חיוב בש"ח לפי תעו"ז



- פסגה (10,244.64 ש"ח)
- גבע (3,749.19 ש"ח)
- שפל (4,522.12 ש"ח)

הסטוריית צריכה בקוט"ש





11/07/23 תאריך הפקה:
 26/06/23 תאריך קריאה נוכחית:
 25/05/23 תאריך קריאה קודמת:

שם דייר: מפסק ראשי שנאי 2
שם אתר: בית שוהם - נתניה

לקוח/ה נכבד/ה, אנו מתכבדים להגיש את חישוב צריכת החשמל לתקופה 26/06/23 - 25/05/23:

מפסק ראשי שנאי 2 - 8 - 00021211(0x0)

סוג תעריף	סוג צריכה	קריאה קודמת	קריאה נוכחית	סה"כ צריכה בקוט"ש	מחיר לקוט"ש בא"ג	סה"כ לתשלום
פרטי חשבון עבור תאריכים:						
		25/05/23	31/05/23			
777	פסגה	5,311,205.66	5,314,010.37	2,804.70	42.99	1,205.74 ₪
778	גבע	1,810,073.12	1,810,744.86	671.74	46.03	309.20 ₪
779	שפל	4,172,579.20	4,174,490.05	1,910.85	38.43	734.34 ₪
פרטי חשבון עבור תאריכים:						
		01/06/23	19/06/23			
777	פסגה	5,314,010.37	5,334,260.22	20,249.86	41.15	8,332.82 ₪
778	גבע	1,810,744.86	1,814,926.56	4,181.70	98.38	4,113.95 ₪
779	שפל	4,174,490.05	4,179,561.70	5,071.65	51.66	2,620.01 ₪

שנאי 2 - 4 - 22027001(0x0)

סוג תעריף	סוג צריכה	קריאה קודמת	קריאה נוכחית	סה"כ צריכה בקוט"ש	מחיר לקוט"ש בא"ג	סה"כ לתשלום
פרטי חשבון עבור תאריכים:						
		20/06/23	26/06/23			
777	פסגה	0.00	7,433.60	7,433.60	41.15	3,058.93 ₪
778	גבע	0.00	1,619.20	1,619.20	98.38	1,592.97 ₪
779	שפל	0.00	1,750.40	1,750.40	51.66	904.26 ₪

סה"כ לדייר:

פסגה	גבע	שפל	סה"כ	שיא ביקוש
30,488.16	6,472.64	8,732.90	45,693.70	477.06
12,597.48 ₪	6,016.13 ₪	4,258.61 ₪	22,872.22 ₪	

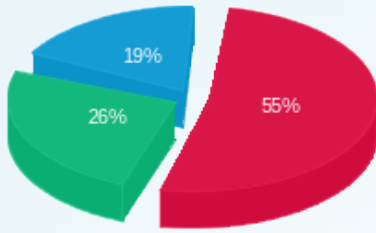
סה"כ צריכה
סה"כ לתשלום

0.00 ₪	תשלום קבוע	
0.00 ₪	תשלום עבור גודל חיבור בKVA (0x0)	
22,872.22 ₪	סה"כ לתשלום	לא כולל מע"מ



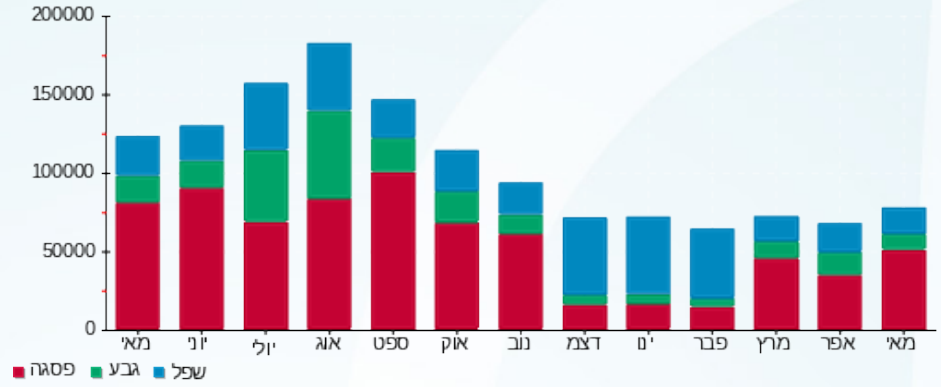


התפלגות חיוב בש"ח לפי תעו"ז



- פסגה (12,597.48 ש"ח)
- גבע (6,016.13 ש"ח)
- שפל (4,258.61 ש"ח)

הסטוריית צריכה בקוט"ש





11/07/23

תאריך הפקה:

שם דייר: סינמה פלאזה
שם אתר: בית שוהם - נתניה

26/06/23

תאריך קריאה נוכחית:

25/05/23

תאריך קריאה קודמת:

לקוח/ה נכבד/ה, אנו מתכבדים להגיש את חישוב צריכת החשמל לתקופה 26/06/23 - 25/05/23:

סינמה פלאזה - 3 - 16254204(3x40)

סה"כ לתשלום	מחיר לקוט"ש בא"ג	סה"כ צריכה בקוט"ש	קריאה נוכחית	קריאה קודמת	סוג צריכה	סוג תעריף
			31/05/23	25/05/23	פרטי חשבון עבור תאריכים:	
96.88 ₪	42.99	225.35	46,782.05	46,556.70	פסגה	777
15.54 ₪	46.03	33.75	11,515.25	11,481.50	גבע	778
25.73 ₪	38.43	66.95	29,220.50	29,153.55	שפל	779
			26/06/23	01/06/23	פרטי חשבון עבור תאריכים:	
415.72 ₪	41.15	1,010.25	47,792.30	46,782.05	פסגה	777
213.04 ₪	98.38	216.55	11,731.80	11,515.25	גבע	778
157.61 ₪	51.66	305.10	29,525.60	29,220.50	שפל	779

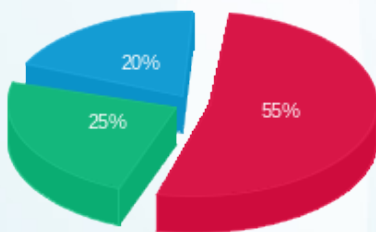
סה"כ לדייר:

שיא ביקוש	סה"כ	שפל	גבע	פסגה
13.68	1,857.95	372.05	250.30	1,235.60
	924.52 ₪	183.34 ₪	228.58 ₪	512.60 ₪

סה"כ צריכה
סה"כ לתשלום

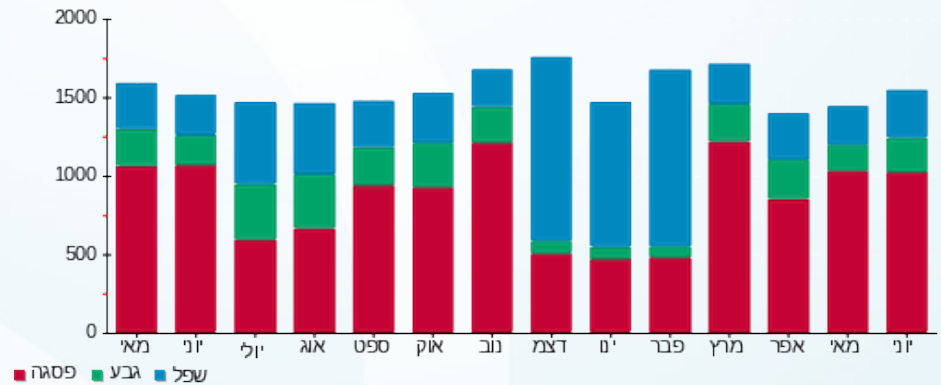
37.91 ₪	תשלום קבוע	
8.56 ₪	תשלום עבור גודל חיבור בKVA (3x40)	
970.99 ₪	סה"כ לתשלום	לא כולל מע"מ

התפלגות חיוב בש"ח לפי תעו"ז



פסגה (512.60 ₪)
גבע (228.58 ₪)
שפל (183.34 ₪)

הסטוריית צריכה בקוט"ש





11/07/23

תאריך הפקדה:

26/06/23

תאריך קריאה נוכחית:

25/05/23

תאריך קריאה קודמת:

שם דייר: ע.ד.ע
שם אתר: בית שוהם - נתניה

לקוח/ה נכבד/ה, אנו מתכבדים להגיש את חישוב צריכת החשמל לתקופה 26/06/23 - 25/05/23:

E.D.E - (3x80)16254212 - 2

סוג תעריף	סוג צריכה	קריאה קודמת	קריאה נוכחית	סה"כ צריכה בקוט"ש	מחיר לקוט"ש בא"ג	סה"כ לתשלום
פרטי חשבון עבור תאריכים:						
777	פסגה	25/05/23	31/05/23	153.20	42.99	65.86 ₪
778	גבע	12,778.10	12,803.40	25.30	46.03	11.65 ₪
779	שפל	33,896.60	33,918.00	21.40	38.43	8.22 ₪
פרטי חשבון עבור תאריכים:						
777	פסגה	55,635.40	56,305.50	670.10	41.15	275.75 ₪
778	גבע	12,803.40	12,888.00	84.60	98.38	83.23 ₪
779	שפל	33,918.00	34,003.70	85.70	51.66	44.27 ₪

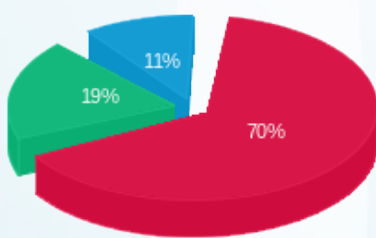
סה"כ לדייר:

פסגה	גבע	שפל	סה"כ	שיא ביקוש
823.30	109.90	107.10	1,040.30	10.27
₪ 341.61	₪ 94.88	₪ 52.50	₪ 488.98	

סה"כ צריכה
סה"כ לתשלום

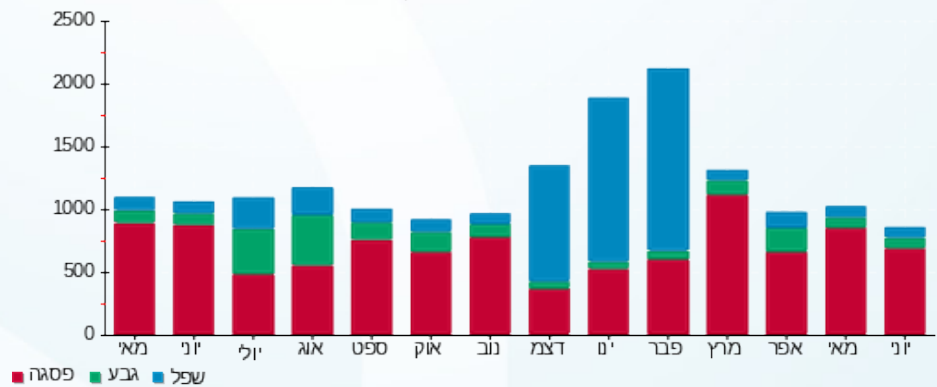
₪ 37.91	תשלום קבוע	
₪ 17.12	תשלום עבור גודל חיבור בKVA (3x80)	
₪ 544.01	סה"כ לתשלום	לא כולל מע"מ

התפלגות חיוב בש"ח לפי תעו"ז



פסגה (₪ 341.61) 70%
גבע (₪ 94.88) 19%
שפל (₪ 52.50) 11%

הסטוריית צריכה בקוט"ש





11/07/23 תאריך הפקדה:
 26/06/23 תאריך קריאה נוכחית:
 25/05/23 תאריך קריאה קודמת:

שם דייר: עו"ד פרנקו
 שם אתר: בית שוהם - נתניה

לקוח/ה נכבד/ה, אנו מתכבדים להגיש את חישוב צריכת החשמל לתקופה 26/06/23 - 25/05/23:

פימה פק - 6 - (3x40)00020511

סוג תעריף	סוג צריכה	קריאה קודמת	קריאה נוכחית	סה"כ צריכה בקוט"ש	מחיר לקוט"ש בא"ג	סה"כ לתשלום
פרטי חשבון עבור תאריכים:						
777	פסגה	25/05/23	31/05/23	50.31	42.99	21.63 ₪
778	גבע	79,712.92	30,345.72	11.06	46.03	5.09 ₪
779	שפל	34,393.53	34,410.09	16.56	38.43	6.36 ₪
פרטי חשבון עבור תאריכים:						
777	פסגה	01/06/23	19/06/23	158.85	41.15	65.37 ₪
778	גבע	79,763.23	30,364.69	18.97	98.38	18.66 ₪
779	שפל	34,410.09	34,449.65	39.56	51.66	20.44 ₪

פרנקו - 2 - (3x40)22026606

סוג תעריף	סוג צריכה	קריאה קודמת	קריאה נוכחית	סה"כ צריכה בקוט"ש	מחיר לקוט"ש בא"ג	סה"כ לתשלום
פרטי חשבון עבור תאריכים:						
777	פסגה	20/06/23	26/06/23	49.90	41.15	20.53 ₪
778	גבע	0.00	3.60	3.60	98.38	3.54 ₪
779	שפל	0.00	13.50	13.50	51.66	6.97 ₪

סה"כ לדייר:

פסגה	גבע	שפל	סה"כ	שיא ביקוש
259.06	33.63	69.62	362.31	2.93
107.53 ₪	27.30 ₪	33.77 ₪	168.60 ₪	

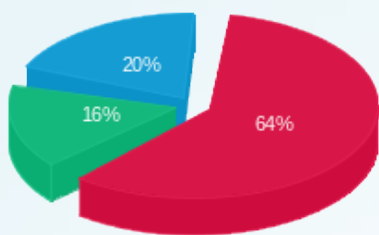
סה"כ צריכה
 סה"כ לתשלום

37.91 ₪	תשלום קבוע	
8.56 ₪	תשלום עבור גודל חיבור בKVA (3x80)	
215.07 ₪	סה"כ לתשלום	לא כולל מע"מ



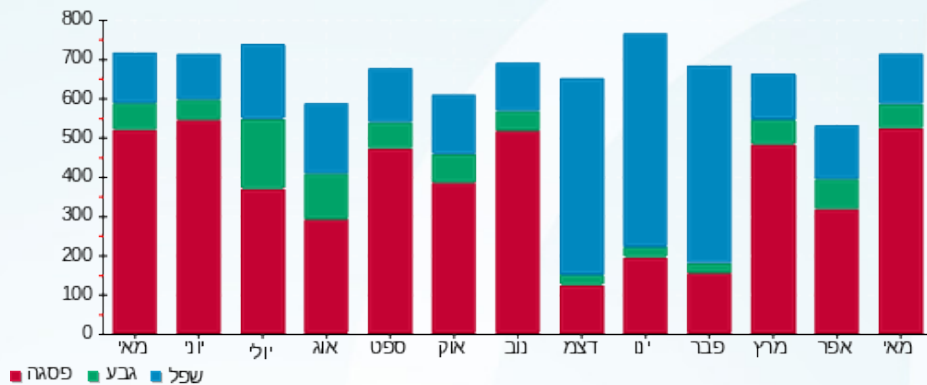


התפלגות חיוב בש"ח לפי תעו"ז



- פסגה (107.53 ש"ח)
- גבע (27.30 ש"ח)
- שפל (33.77 ש"ח)

הסטוריית צריכה בקוט"ש



- פסגה
- גבע
- שפל



11/07/23 תאריך הפקה:
 26/06/23 תאריך קריאה נוכחית:
 25/05/23 תאריך קריאה קודמת:

שם דייר: עסקה (בנדא ספורט)
 שם אתר: בית שוהם - נתניה

לקוח/ה נכבד/ה, אנו מתכבדים להגיש את חישוב צריכת החשמל לתקופה 26/06/23 - 25/05/23:

עסקה (בנדא ספורט) - 5 - (3x80)00023664

סוג תעריף	סוג צריכה	קריאה קודמת	קריאה נוכחית	סה"כ צריכה בקוט"ש	מחיר לקוט"ש בא"ג	סה"כ לתשלום
פרטי חשבון עבור תאריכים:						
		25/05/23	31/05/23			
777	פסגה	257,317.49	257,317.63	0.13	42.99	0.06 ₪
778	גבע	128,125.72	128,125.72	-0.001	46.03	-0.00 ₪
779	שפל	161,380.78	161,380.79	0.002	38.43	0.00 ₪
פרטי חשבון עבור תאריכים:						
		01/06/23	19/06/23			
777	פסגה	257,317.63	257,317.63	0.00	41.15	0.00 ₪
778	גבע	128,125.72	128,125.72	0.002	98.38	0.00 ₪
779	שפל	161,380.79	161,380.78	-0.005	51.66	-0.00 ₪

בנדא ספורט - 1 - (3x80)22026604

סוג תעריף	סוג צריכה	קריאה קודמת	קריאה נוכחית	סה"כ צריכה בקוט"ש	מחיר לקוט"ש בא"ג	סה"כ לתשלום
פרטי חשבון עבור תאריכים:						
		20/06/23	26/06/23			
777	פסגה	0.00	59.40	59.40	41.15	24.44 ₪
778	גבע	0.00	20.30	20.30	98.38	19.97 ₪
779	שפל	0.00	51.70	51.70	51.66	26.71 ₪

סה"כ לדייר:

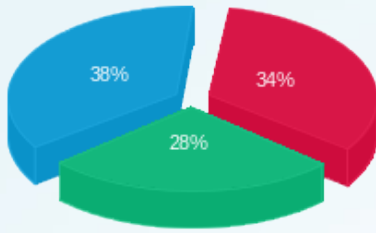
פסגה	גבע	שפל	סה"כ	שיא ביקוש
59.53	20.30	51.70	131.53	195.87
₪ 24.50	₪ 19.97	₪ 26.71	₪ 71.18	

סה"כ צריכה
 סה"כ לתשלום

₪ 37.91	תשלום קבוע	
₪ 17.12	תשלום עבור גודל חיבור בKVA (3x160)	
₪ 126.21	סה"כ לתשלום	לא כולל מע"מ

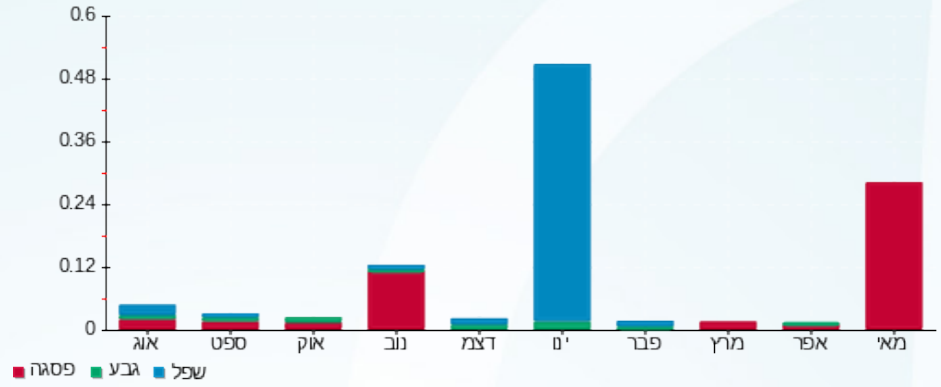


התפלגות חיוב בש"ח לפי תעו"ז



■ פסגה (24.50 ש"ח)
■ גבע (19.97 ש"ח)
■ שפל (26.71 ש"ח)

הסטוריית צריכה בקוט"ש





11/07/23 תאריך הפקה:
 26/06/23 תאריך קריאה נוכחית:
 25/05/23 תאריך קריאה קודמת:

שם דייר: עסקה בנדא (ד.כ / איי פי פי אן) ק.ב'
 שם אתר: בית שוהם - נתניה

לקוח/ה נכבד/ה, אנו מתכבדים להגיש את חישוב צריכת החשמל לתקופה 26/06/23 - 25/05/23:

עסקה בנדא (ד.כ / איי פי פי אן) ק.ב' - 7 - (3x63)00023664

סוג תעריף	סוג צריכה	קריאה קודמת	קריאה נוכחית	סה"כ צריכה בקוט"ש	מחיר לקוט"ש בא"ג	סה"כ לתשלום
פרטי חשבון עבור תאריכים:						
		25/05/23	31/05/23			
777	פסגה	48,306.93	48,307.32	0.39	42.99	0.17 ₪
778	גבע	8,374.40	8,374.40	0.00	46.03	0.00 ₪
779	שפל	25,659.46	25,659.46	0.002	38.43	0.00 ₪
פרטי חשבון עבור תאריכים:						
		01/06/23	19/06/23			
777	פסגה	48,307.32	48,307.32	-0.002	41.15	-0.00 ₪
778	גבע	8,374.40	8,374.40	0.00	98.38	0.00 ₪
779	שפל	25,659.46	25,659.46	0.002	51.66	0.00 ₪

עסקה בנדא - 3 - (3x63)22026604

סוג תעריף	סוג צריכה	קריאה קודמת	קריאה נוכחית	סה"כ צריכה בקוט"ש	מחיר לקוט"ש בא"ג	סה"כ לתשלום
פרטי חשבון עבור תאריכים:						
		20/06/23	26/06/23			
777	פסגה	0.00	72.90	72.90	41.15	30.00 ₪
778	גבע	0.00	19.40	19.40	98.38	19.09 ₪
779	שפל	0.00	26.10	26.10	51.66	13.48 ₪

סה"כ לדייר:

פסגה	גבע	שפל	סה"כ	שיא ביקוש
73.29	19.40	26.10	118.79	196.25
₪ 30.17	₪ 19.09	₪ 13.49	₪ 62.74	

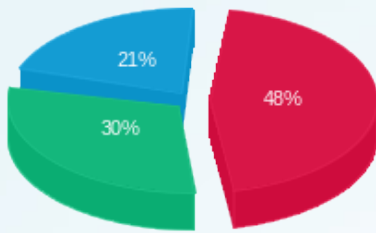
סה"כ צריכה
 סה"כ לתשלום

₪ 37.91	תשלום קבוע	
₪ 13.48	תשלום עבור גודל חיבור בKVA (3x126)	
₪ 114.13	סה"כ לתשלום	לא כולל מע"מ



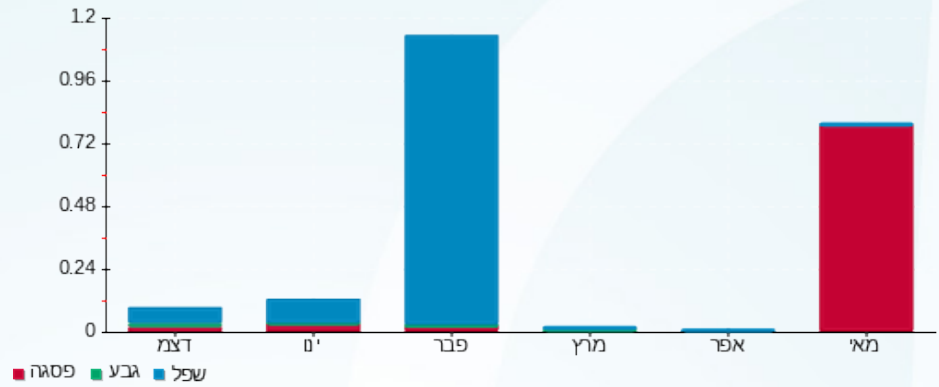


התפלגות חיוב בש"ח לפי תעו"ז



■ פסגה (30.17 ש"ח)
■ גבע (19.09 ש"ח)
■ שפל (13.49 ש"ח)

הסטוריית צריכה בקוט"ש





11/07/23

תאריך הפקה:

שם דייר: עסקה בנדא (וידאוסייט / איי פי פי אן) ק.ג'
שם אתר: בית שוהם - נתניה

26/06/23

תאריך קריאה נוכחית:

25/05/23

תאריך קריאה קודמת:

לקוח/ה נכבד/ה, אנו מתכבדים להגיש את חישוב צריכת החשמל לתקופה 26/06/23 - 25/05/23:
עסקה בנדא (וידאוסייט / איי פי פי אן) ק.ג' - 3 - 00021211(3x40)

סוג תעריף	סוג צריכה	קריאה קודמת	קריאה נוכחית	סה"כ צריכה בקוט"ש	מחיר לקוט"ש בא"ג	סה"כ לתשלום
פרטי חשבון עבור תאריכים:						
		25/05/23	31/05/23			
777	פסגה	735,918.45	735,918.99	0.55	42.99	0.23 ₪
778	גבע	489,057.46	489,057.73	0.28	46.03	0.13 ₪
779	שפל	366,556.75	366,557.48	0.73	38.43	0.28 ₪
פרטי חשבון עבור תאריכים:						
		01/06/23	19/06/23			
777	פסגה	735,918.99	735,984.44	65.45	41.15	26.93 ₪
778	גבע	489,057.73	489,091.50	33.77	98.38	33.22 ₪
779	שפל	366,557.48	366,633.57	76.09	51.66	39.31 ₪

עסקה בנדא - 3 - 22027004(3x40)

סוג תעריף	סוג צריכה	קריאה קודמת	קריאה נוכחית	סה"כ צריכה בקוט"ש	מחיר לקוט"ש בא"ג	סה"כ לתשלום
פרטי חשבון עבור תאריכים:						
		20/06/23	26/06/23			
777	פסגה	0.00	0.00	0.00	41.15	0.00 ₪
778	גבע	0.00	0.00	0.00	98.38	0.00 ₪
779	שפל	0.00	0.00	0.00	51.66	0.00 ₪

סה"כ לדייר:

פסגה	גבע	שפל	סה"כ	שיא ביקוש
65.99	34.04	76.82	176.86	1.47
27.17 ₪	33.35 ₪	39.59 ₪	100.10 ₪	

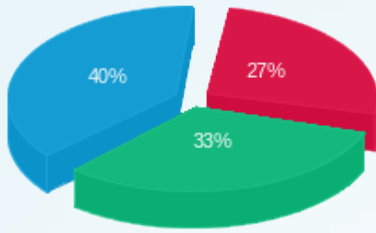
סה"כ צריכה
סה"כ לתשלום

37.91 ₪	תשלום קבוע	
8.56 ₪	תשלום עבור גודל חיבור בKVA (3x80)	
146.57 ₪	סה"כ לתשלום	לא כולל מע"מ



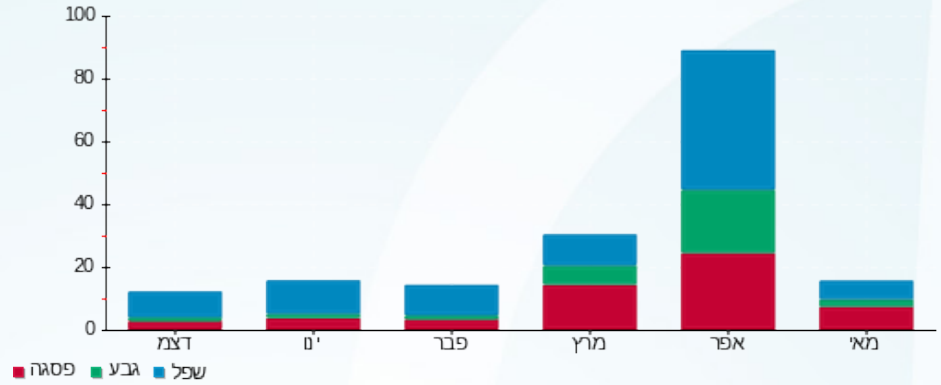


התפלגות חיוב בש"ח לפי תעו"ז



- פסגה (27.17 ש"ח)
- גבע (33.35 ש"ח)
- שפל (39.59 ש"ח)

הסטוריית צריכה בקוט"ש





11/07/23 תאריך הפקה:
 26/06/23 תאריך קריאה נוכחית:
 25/05/23 תאריך קריאה קודמת:

שם דייר: עסקה בנדא (ורינט / איי פי פי אן) ק.ג'
 שם אתר: בית שוהם - נתניה

לקוח/ה נכבד/ה, אנו מתכבדים להגיש את חישוב צריכת החשמל לתקופה 26/06/23 - 25/05/23:

עסקה בנדא (ורינט / איי פי פי אן) ק.ג' - 4 - 00021211(3x160)

סוג תעריף	סוג צריכה	קריאה קודמת	קריאה נוכחית	סה"כ צריכה בקוט"ש	מחיר לקוט"ש בא"ג	סה"כ לתשלום
פרטי חשבון עבור תאריכים:						
		25/05/23	31/05/23			
777	פסגה	601,909.89	601,910.58	0.69	42.99	0.29 ₪
778	גבע	399,141.49	399,141.60	0.11	46.03	0.05 ₪
779	שפל	659,315.51	659,315.83	0.32	38.43	0.12 ₪
פרטי חשבון עבור תאריכים:						
		01/06/23	19/06/23			
777	פסגה	601,910.58	601,919.24	8.66	41.15	3.57 ₪
778	גבע	399,141.60	399,142.15	0.55	98.38	0.54 ₪
779	שפל	659,315.83	659,317.18	1.36	51.66	0.70 ₪

עסקה בנדא - 4 - 22027004(3x160)

סוג תעריף	סוג צריכה	קריאה קודמת	קריאה נוכחית	סה"כ צריכה בקוט"ש	מחיר לקוט"ש בא"ג	סה"כ לתשלום
פרטי חשבון עבור תאריכים:						
		20/06/23	26/06/23			
777	פסגה	0.00	0.00	0.00	41.15	0.00 ₪
778	גבע	0.00	0.00	0.00	98.38	0.00 ₪
779	שפל	0.00	0.00	0.00	51.66	0.00 ₪

סה"כ לדייר:

פסגה	גבע	שפל	סה"כ	שיא ביקוש
9.35	0.66	1.68	11.69	6.64
₪ 3.86	₪ 0.59	₪ 0.82	₪ 5.28	

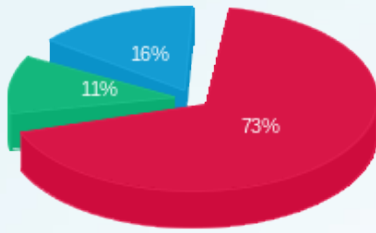
סה"כ צריכה
 סה"כ לתשלום

₪ 37.91	תשלום קבוע	
₪ 34.24	תשלום עבור גודל חיבור בKVA (3x320)	
₪ 77.42	סה"כ לתשלום	לא כולל מע"מ



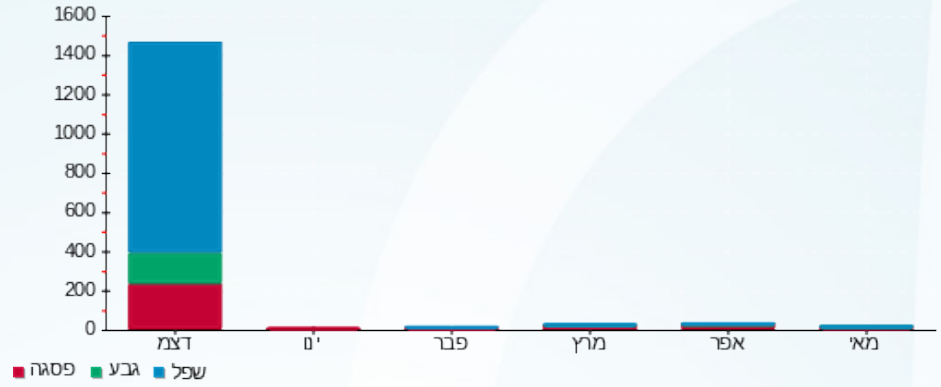


התפלגות חיוב בש"ח לפי תעו"ז



■ פסגה (ש"ח 3.86)
■ גבע (ש"ח 0.59)
■ שפל (ש"ח 0.82)

הסטוריית צריכה בקוט"ש





11/07/23 תאריך הפקה:
 26/06/23 תאריך קריאה נוכחית:
 25/05/23 תאריך קריאה קודמת:

שם דייר: פנמסופט קומה 4
 שם אתר: בית שוהם - נתניה

לקוח/ה נכבד/ה, אנו מתכבדים להגיש את חישוב צריכת החשמל לתקופה 26/06/23 - 25/05/23:

פנמסופט קומה 4 - 5 - 1100020511 (3x160)

סוג תעריף	סוג צריכה	קריאה קודמת	קריאה נוכחית	סה"כ צריכה בקוט"ש	מחיר לקוט"ש בא"ג	סה"כ לתשלום
פרטי חשבון עבור תאריכים:						
		25/05/23	31/05/23			
777	פסגה	611,052.06	611,708.53	656.47	42.99	282.22 ₪
778	גבע	325,062.90	325,231.04	168.14	46.03	77.39 ₪
779	שפל	482,198.34	482,621.79	423.45	38.43	162.73 ₪
פרטי חשבון עבור תאריכים:						
		01/06/23	19/06/23			
777	פסגה	611,708.53	613,684.87	1,976.34	41.15	813.27 ₪
778	גבע	325,231.04	325,669.63	438.59	98.38	431.48 ₪
779	שפל	482,621.79	483,632.04	1,010.25	51.66	521.89 ₪

פנמסופט קומה 4 - 1 - 22026606 (3x160)

סוג תעריף	סוג צריכה	קריאה קודמת	קריאה נוכחית	סה"כ צריכה בקוט"ש	מחיר לקוט"ש בא"ג	סה"כ לתשלום
פרטי חשבון עבור תאריכים:						
		20/06/23	26/06/23			
777	פסגה	0.00	622.00	622.00	41.15	255.95 ₪
778	גבע	0.00	136.40	136.40	98.38	134.19 ₪
779	שפל	0.00	421.60	421.60	51.66	217.80 ₪

סה"כ לדייר:

פסגה	גבע	שפל	סה"כ	שיא ביקוש
3,254.82	743.13	1,855.30	5,853.24	40.86
1,351.44 ₪	643.07 ₪	902.42 ₪	2,896.93 ₪	

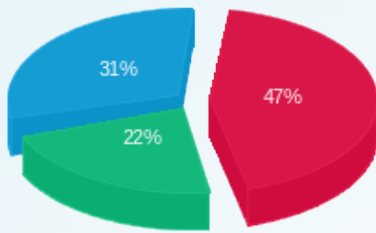
סה"כ צריכה
 סה"כ לתשלום

37.91 ₪	תשלום קבוע	
34.24 ₪	תשלום עבור גודל חיבור בKVA (3x320)	
2,969.07 ₪	סה"כ לתשלום	לא כולל מע"מ



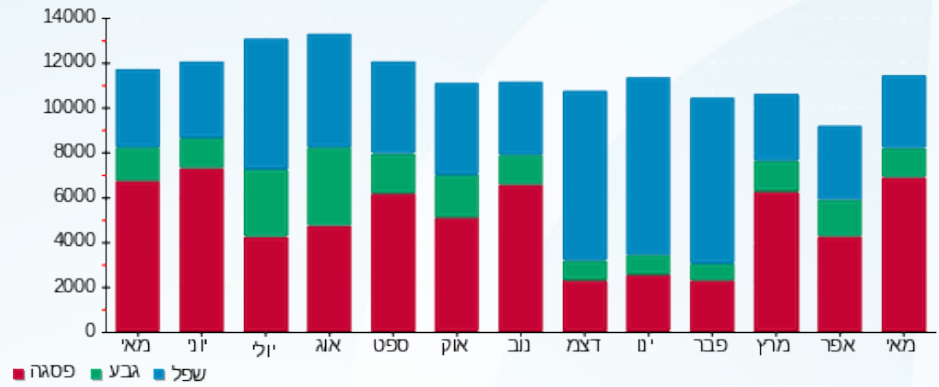


התפלגות חיוב בש"ח לפי תעו"ז



■ פסגה (1,351.44 ש"ח)
■ גבע (643.07 ש"ח)
■ שפל (902.42 ש"ח)

הסטוריית צריכה בקוט"ש





11/07/23 תאריך הפקה:
 26/06/23 תאריך קריאה נוכחית:
 25/05/23 תאריך קריאה קודמת:

שם דייר: ציבורי
 שם אתר: בית שוהם - נתניה

לקוח/ה נכבד/ה, אנו מתכבדים להגיש את חישוב צריכת החשמל לתקופה 26/06/23 - 25/05/23:

ציבורי - 5 - 00021211(0x0)

סה"כ לתשלום	מחיר לקוט"ש בא"ג	סה"כ צריכה בקוט"ש	קריאה נוכחית	קריאה קודמת	סוג צריכה	סוג תעריף
			31/05/23	25/05/23	פרטי חשבון עבור תאריכים:	
189.23 ₪	42.99	440.17	650,245.20	649,805.03	פסגה	777
109.23 ₪	46.03	237.30	468,192.51	467,955.21	גבע	778
207.94 ₪	38.43	541.10	842,429.92	841,888.82	שפל	779
			19/06/23	01/06/23	פרטי חשבון עבור תאריכים:	
564.35 ₪	41.15	1,371.46	651,616.66	650,245.20	פסגה	777
616.91 ₪	98.38	627.07	468,819.58	468,192.51	גבע	778
662.70 ₪	51.66	1,282.81	843,712.74	842,429.92	שפל	779

ציבורי - 1 - 22027001(0x0)

סה"כ לתשלום	מחיר לקוט"ש בא"ג	סה"כ צריכה בקוט"ש	קריאה נוכחית	קריאה קודמת	סוג צריכה	סוג תעריף
			26/06/23	20/06/23	פרטי חשבון עבור תאריכים:	
191.43 ₪	41.15	465.20	465.20	0.00	פסגה	777
238.08 ₪	98.38	242.00	242.00	0.00	גבע	778
221.52 ₪	51.66	428.80	428.80	0.00	שפל	779

סה"כ לדייר:

שיא ביקוש	סה"כ	שפל	גבע	פסגה
29.82	5,635.91	2,252.71	1,106.37	2,276.83
	3,001.40 ₪	1,092.16 ₪	964.22 ₪	945.01 ₪

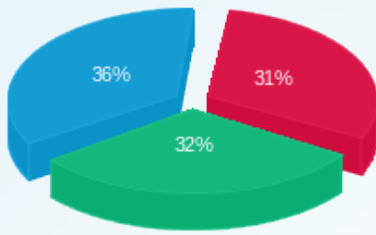
סה"כ צריכה
 סה"כ לתשלום

210.98 ₪	תשלום קבוע	
0.00 ₪	תשלום עבור גודל חיבור בKVA (0x0)	
3,212.38 ₪	סה"כ לתשלום	לא כולל מע"מ



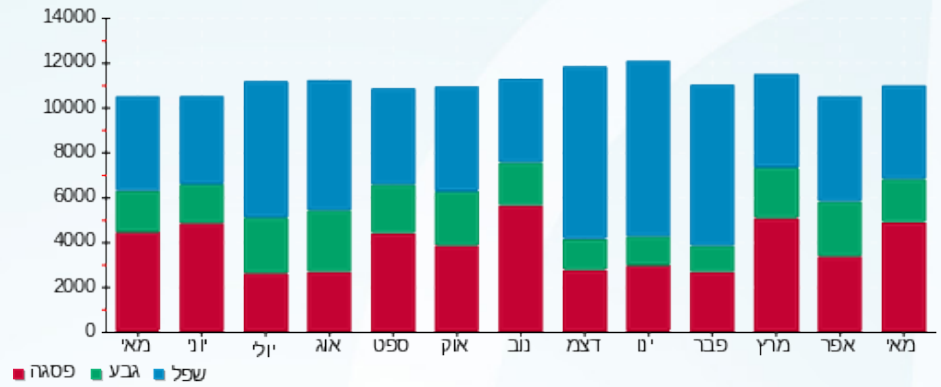


התפלגות חיוב בש"ח לפי תעו"ז



■ פסגה (945.01) ש"ח
■ גבע (964.22) ש"ח
■ שפל (1,092.16) ש"ח

הסטוריית צריכה בקוט"ש





11/07/23 תאריך הפקה:
 26/06/23 תאריך קריאה נוכחית:
 25/05/23 תאריך קריאה קודמת:

שם דייר: שחם
שם אתר: בית שוהם - נתניה

לקוח/ה נכבד/ה, אנו מתכבדים להגיש את חישוב צריכת החשמל לתקופה 26/06/23 - 25/05/23:

שחם - 6 - 00021211 (3x500)

סה"כ לתשלום	מחיר לקוט"ש בא"ג	סה"כ צריכה בקוט"ש	קריאה נוכחית	קריאה קודמת	סוג צריכה	סוג תעריף
			31/05/23	25/05/23	פרטי חשבון עבור תאריכים:	
₪ 368.61	42.99	857.43	1,333,530.48	1,332,673.06	פסגה	777
₪ 85.85	46.03	186.50	731,687.40	731,500.90	גבע	778
₪ 174.30	38.43	453.56	888,958.70	888,505.14	שפל	779
			19/06/23	01/06/23	פרטי חשבון עבור תאריכים:	
₪ 1,021.33	41.15	2,481.96	1,336,012.44	1,333,530.48	פסגה	777
₪ 297.63	98.38	302.53	731,989.93	731,687.40	גבע	778
₪ 326.18	51.66	631.40	889,590.10	888,958.70	שפל	779

שחם - 2 - 22027001 (3x500)

סה"כ לתשלום	מחיר לקוט"ש בא"ג	סה"כ צריכה בקוט"ש	קריאה נוכחית	קריאה קודמת	סוג צריכה	סוג תעריף
			26/06/23	20/06/23	פרטי חשבון עבור תאריכים:	
₪ 343.36	41.15	834.40	834.40	0.00	פסגה	777
₪ 106.64	98.38	108.40	108.40	0.00	גבע	778
₪ 105.39	51.66	204.00	204.00	0.00	שפל	779

סה"כ לדייר:

שיא ביקוש	סה"כ	שפל	גבע	פסגה
52.56	6,060.18	1,288.96	597.43	4,173.79
	₪ 2,829.28	₪ 605.87	₪ 490.12	₪ 1,733.29

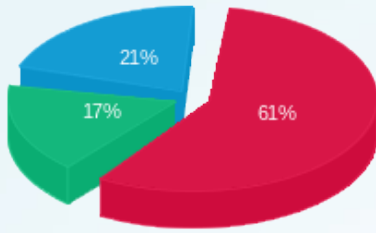
סה"כ צריכה
סה"כ לתשלום

₪ 210.98	תשלום קבוע	
₪ 106.99	תשלום עבור גודל חיבור בKVA (3x1000)	
₪ 3,147.25	סה"כ לתשלום	לא כולל מע"מ



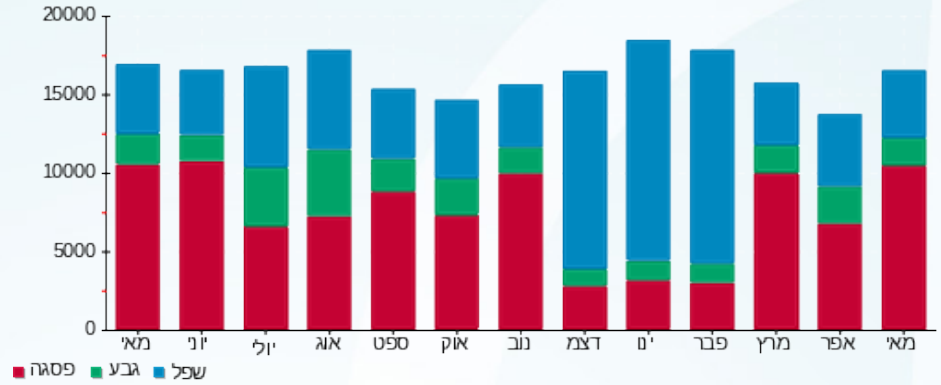


התפלגות חיוב בש"ח לפי תעו"ז



■ פסגה (ש"ח 1,733.29)
■ גבע (ש"ח 490.12)
■ שפל (ש"ח 605.87)

הסטוריית צריכה בקוט"ש





11/07/23 תאריך הפקה:
 26/06/23 תאריך קריאה נוכחית:
 25/05/23 תאריך קריאה קודמת:

שם דייר: שיש אלוני
 שם אתר: בית שוהם - נתניה

לקוח/ה נכבד/ה, אנו מתכבדים להגיש את חישוב צריכת החשמל לתקופה 26/06/23 - 25/05/23:

שיש אלוני - 4 - 00020511(3x400)

סוג תעריף	סוג צריכה	קריאה קודמת	קריאה נוכחית	סה"כ צריכה בקוט"ש	מחיר לקוט"ש בא"ג	סה"כ לתשלום
פרטי חשבון עבור תאריכים:						
		25/05/23	31/05/23			
777	פסגה	1,857,456.89	1,858,267.86	810.97	42.99	348.64 ₪
778	גבע	1,347,476.93	1,347,603.94	127.01	46.03	58.46 ₪
779	שפל	1,472,023.51	1,472,368.29	344.78	38.43	132.50 ₪
פרטי חשבון עבור תאריכים:						
		01/06/23	19/06/23			
777	פסגה	1,858,267.86	1,860,740.46	2,472.60	41.15	1,017.48 ₪
778	גבע	1,347,603.94	1,348,006.37	402.42	98.38	395.90 ₪
779	שפל	1,472,368.29	1,473,263.03	894.74	51.66	462.22 ₪

שיש אלוני - 4 - 22026602(3x400)

סוג תעריף	סוג צריכה	קריאה קודמת	קריאה נוכחית	סה"כ צריכה בקוט"ש	מחיר לקוט"ש בא"ג	סה"כ לתשלום
פרטי חשבון עבור תאריכים:						
		20/06/23	26/06/23			
777	פסגה	0.00	422.40	422.40	41.15	173.82 ₪
778	גבע	0.00	68.80	68.80	98.38	67.69 ₪
779	שפל	0.00	206.80	206.80	51.66	106.83 ₪

סה"כ לדייר:

פסגה	גבע	שפל	סה"כ	שיא ביקוש
3,705.97	598.24	1,446.32	5,750.53	272.58
1,539.93 ₪	522.05 ₪	701.55 ₪	2,763.54 ₪	

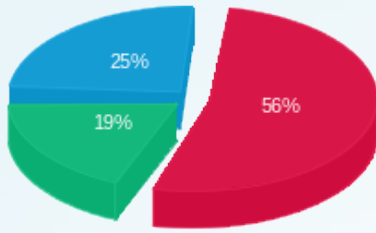
סה"כ צריכה
 סה"כ לתשלום

210.98 ₪	תשלום קבוע	
85.59 ₪	תשלום עבור גודל חיבור בKVA (3x800)	
3,060.11 ₪	סה"כ לתשלום	לא כולל מע"מ





התפלגות חיוב בש"ח לפי תעו"ז



■ פסגה (1,539.93 ש"ח)
■ גבע (522.05 ש"ח)
■ שפל (701.55 ש"ח)

הסטוריית צריכה בקוט"ש

