



13/07/23

תאריך הפקדה:

שם דייר: * ניסן נתיב

28/06/23

תאריך קריאה נוכחית:

שם אתר: קמפוס מנורה ירושלים

31/05/23

תאריך קריאה קודמת:

לקוח/ה נכבד/ה, אנו מתכבדים להגיש את חישוב צריכת החשמל לתקופה 28/06/23 - 31/05/23:

ניסן נתיב - 1 - 18029664 (3x16.9)

| סוג תעריף | סוג צריכה | קריאה קודמת | קריאה נוכחית | סה"כ צריכה בקוט"ש | מחיר לקוט"ש בא"ג | סה"כ לתשלום |
|--------------------------|-----------|-------------|--------------|-------------------|------------------|-------------|
| פרטי חשבון עבור תאריכים: | | | | | | |
| | | 31/05/23 | 28/06/23 | | | |
| 777 | פסגה | 180,035.20 | 186,415.20 | 6,380.00 | 34.89 | 2,225.98 ₪ |
| 778 | גבע | 66,928.80 | 66,928.80 | 0.00 | 37.81 | 0.00 ₪ |
| 779 | שפל | 217,387.20 | 231,768.00 | 14,380.80 | 30.47 | 4,381.83 ₪ |

תוספת קבועה

| הערה | סה"כ צריכה | מחיר עבור קוט"ש אחד ב | סה"כ לתשלום |
|----------------------|------------|-----------------------|-------------|
| תוספת בגין דמי טיפול | | 0.00 | 99.12 ₪ |

סה"כ לדייר:

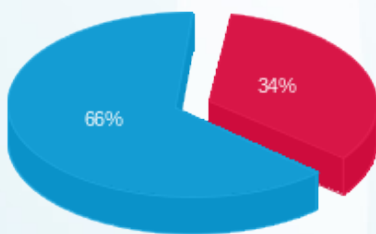
| פסגה | גבע | שפל | סה"כ | שיא ביקוש |
|------------|--------|------------|------------|-----------|
| 6,380.00 | 0.00 | 14,380.80 | 20,760.80 | 103.74 |
| 2,225.98 ₪ | 0.00 ₪ | 4,381.83 ₪ | 6,706.93 ₪ | |

סה"כ צריכה

סה"כ לתשלום

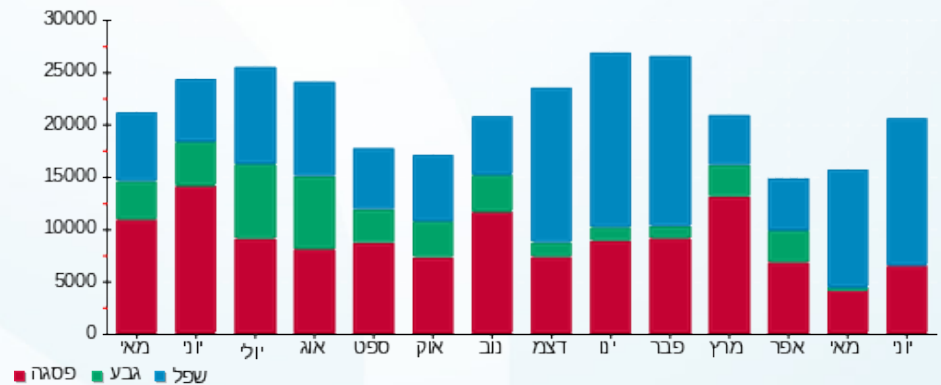
| | | |
|------------|--------------------------------------|--------------|
| 0.00 ₪ | תשלום קבוע | |
| 956.66 ₪ | תשלום עבור גודל חיבור ב KVA (3x16.9) | |
| 7,663.59 ₪ | סה"כ לתשלום | לא כולל מע"מ |

התפלגות חיוב בש"ח לפי תע"ז



פסגה (2,225.98 ₪) 66%
גבע (0.00 ₪) 34%
שפל (4,381.83 ₪)

הסטוריית צריכה בקוט"ש





13/07/23

תאריך הפקדה:

שם דייר: *לוח חשמל חניון ראשי

28/06/23

תאריך קריאה נוכחית:

שם אתר: קמפוס מנורה ירושלים

31/05/23

תאריך קריאה קודמת:

לקוח/ה נכבד/ה, אנו מתכבדים להגיש את חישוב צריכת החשמל לתקופה 28/06/23 - 31/05/23:

לוח חשמל חניון ראשי - 3 - 18029674 (3x10.65)

| סוג תעריף | סוג צריכה | קריאה קודמת | קריאה נוכחית | סה"כ צריכה בקוט"ש | מחיר לקוט"ש בא"ג | סה"כ לתשלום |
|--------------------------|-----------|-------------|--------------|-------------------|------------------|-------------|
| פרטי חשבון עבור תאריכים: | | | | | | |
| 777 | פסגה | 31/05/23 | 28/06/23 | 4,834.20 | 34.89 | 1,686.65 ₪ |
| 778 | גבע | 123,115.20 | 123,115.20 | 0.00 | 37.81 | 0.00 ₪ |
| 779 | שפל | 397,639.20 | 419,181.60 | 21,542.40 | 30.47 | 6,563.97 ₪ |

תוספת קבועה

| הערה | סה"כ צריכה | מחיר עבור קוט"ש אחד ב | סה"כ לתשלום |
|----------------------|------------|-----------------------|-------------|
| תוספת בגין דמי טיפול | | 0.00 | 123.76 ₪ |

סה"כ לדייר:

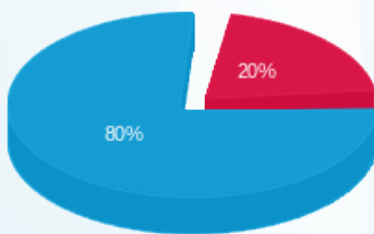
| פסגה | גבע | שפל | סה"כ | שיא ביקוש |
|------------|--------|------------|------------|-----------|
| 4,834.20 | 0.00 | 21,542.40 | 26,376.60 | 47.26 |
| 1,686.65 ₪ | 0.00 ₪ | 6,563.97 ₪ | 8,374.38 ₪ | |

סה"כ צריכה

סה"כ לתשלום

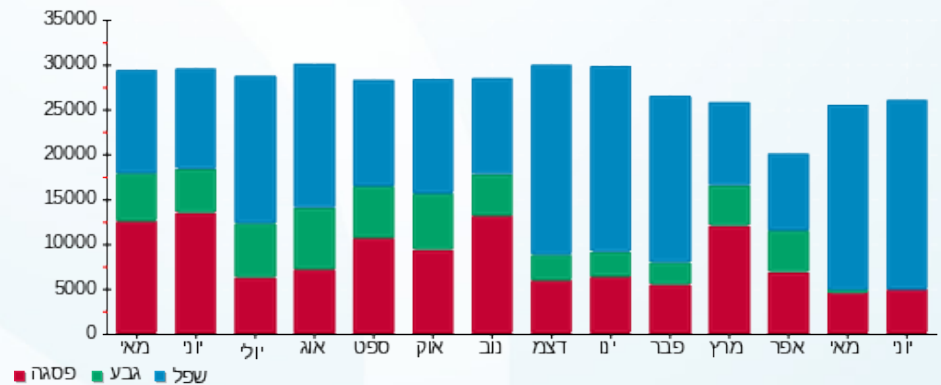
| | | |
|------------|---------------------------------------|--------------|
| 0.00 ₪ | תשלום קבוע | |
| 602.87 ₪ | תשלום עבור גודל חיבור ב KVA (3x10.65) | |
| 8,977.25 ₪ | סה"כ לתשלום | לא כולל מע"מ |

התפלגות חיוב בש"ח לפי תע"ז



- פסגה (1,686.65 ₪)
- גבע (0.00 ₪)
- שפל (6,563.97 ₪)

הסטוריית צריכה בקוט"ש



13/07/23 תאריך הפקדה:
 28/06/23 תאריך קריאה נוכחית:
 31/05/23 תאריך קריאה קודמת:

שם דייר: *מוזיקה מן המזרח
 שם אתר: קמפוס מנורה ירושלים

לקוח/ה נכבד/ה, אנו מתכבדים להגיש את חישוב צריכת החשמל לתקופה 28/06/23 - 31/05/23:

לוח חשמל ראשי מוזיקה מן המזרח - 2 - 18029674 (3x4.2)

| סוג תעריף | סוג צריכה | קריאה קודמת | קריאה נוכחית | סה"כ צריכה בקוט"ש | מחיר לקוט"ש בא"ג | סה"כ לתשלום |
|--------------------------|-----------|-------------|--------------|-------------------|------------------|-------------|
| פרטי חשבון עבור תאריכים: | | | | | | |
| 777 | פסגה | 31/05/23 | 28/06/23 | 323.60 | 34.89 | 112.90 ₪ |
| 778 | גבע | 1,559.60 | 1,559.60 | 0.00 | 37.81 | 0.00 ₪ |
| 779 | שפל | 6,421.60 | 7,378.80 | 957.20 | 30.47 | 291.66 ₪ |

תוספת קבועה

| הערה | סה"כ צריכה | מחיר עבור קוט"ש אחד ב | סה"כ לתשלום |
|----------------------|------------|-----------------------|-------------|
| תוספת בגין דמי טיפול | | 0.00 | 6.07 ₪ |

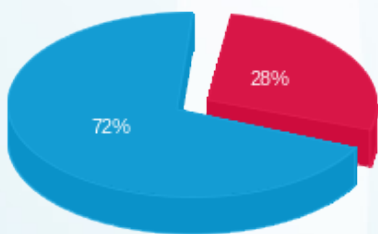
סה"כ לדייר:

| פסגה | גבע | שפל | סה"כ | שיא ביקוש |
|----------|--------|----------|----------|-----------|
| 323.60 | 0.00 | 957.20 | 1,280.80 | 7.60 |
| 112.90 ₪ | 0.00 ₪ | 291.66 ₪ | 410.63 ₪ | |

סה"כ צריכה
 סה"כ לתשלום

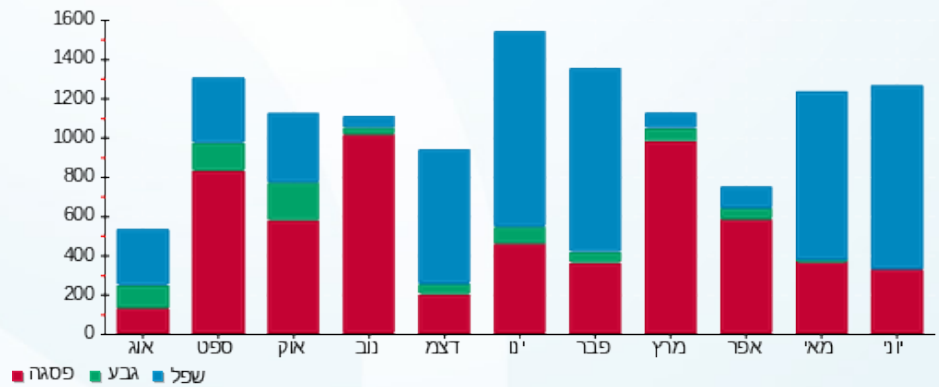
| | | |
|----------|--|---------------------|
| 0.00 ₪ | תשלום קבוע | |
| 237.75 ₪ | תשלום עבור גודל חיבור ב KVA (3x4.2) | |
| 648.38 ₪ | סה"כ לתשלום | לא כולל מע"מ |

התפלגות חיוב בש"ח לפי תע"ז



פסגה (112.90 ₪) ■
 גבע (0.00 ₪) ■
 שפל (291.66 ₪) ■

הסטוריית צריכה בקוט"ש



13/07/23 תאריך הפקדה:
 28/06/23 תאריך קריאה נוכחית:
 31/05/23 תאריך קריאה קודמת:

שם דייר: *סם שפיגל
 שם אתר: קמפוס מנורה ירושלים

לקוח/ה נכבד/ה, אנו מתכבדים להגיש את חישוב צריכת החשמל לתקופה 28/06/23 - 31/05/23:

לוח ראשי סם שפיגל - 1 - 18029674 (3x21)

| סוג תעריף | סוג צריכה | קריאה קודמת | קריאה נוכחית | סה"כ צריכה בקוט"ש | מחיר לקוט"ש בא"ג | סה"כ לתשלום |
|--------------------------|-----------|-------------|--------------|-------------------|------------------|-------------|
| פרטי חשבון עבור תאריכים: | | | | | | |
| 777 | פסגה | 31/05/23 | 28/06/23 | 7,404.00 | 34.89 | 2,583.26 ₪ |
| 778 | גבע | 65,364.00 | 65,364.00 | 0.00 | 37.81 | 0.00 ₪ |
| 779 | שפל | 250,320.00 | 279,354.00 | 29,034.00 | 30.47 | 8,846.66 ₪ |

תוספת קבועה

| הערה | סה"כ צריכה | מחיר עבור קוט"ש אחד ב | סה"כ לתשלום |
|----------------------|------------|-----------------------|-------------|
| תוספת בגין דמי טיפול | | 0.00 | 171.45 ₪ |

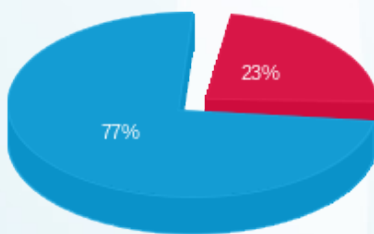
סה"כ לדייר:

| פסגה | גבע | שפל | סה"כ | שיא ביקוש |
|------------|--------|------------|-------------|-----------|
| 7,404.00 | 0.00 | 29,034.00 | 36,438.00 | 115.23 |
| 2,583.26 ₪ | 0.00 ₪ | 8,846.66 ₪ | 11,601.36 ₪ | |

סה"כ צריכה
 סה"כ לתשלום

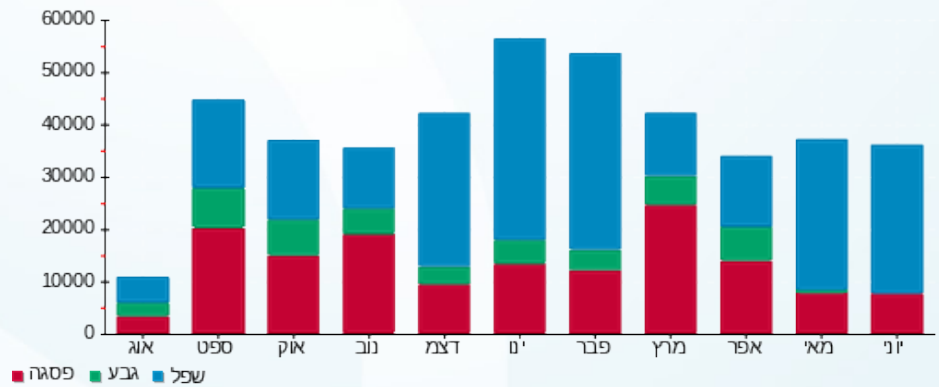
| | | |
|-------------|---|---------------------|
| 0.00 ₪ | תשלום קבוע | |
| 1,188.75 ₪ | תשלום עבור גודל חיבור ב KVA (3x21) | |
| 12,790.12 ₪ | סה"כ לתשלום | לא כולל מע"מ |

התפלגות חיוב בש"ח לפי תע"ז



פסגה (2,583.26 ₪) ■
 גבע (0.00 ₪) ■
 שפל (8,846.66 ₪) ■

הסטוריית צריכה בקוט"ש





13/07/23

תאריך הפקדה:

28/06/23

תאריך קריאה נוכחית:

31/05/23

תאריך קריאה קודמת:

שם דייר: *תאטרון חזותי
שם אתר: קמפוס מנורה ירושלים

לקוח/ה נכבד/ה, אנו מתכבדים להגיש את חישוב צריכת החשמל לתקופה 28/06/23 - 31/05/23:

לוח חשמל ראשי תאטרון חזותי - 2 - 18029664 (3x10.65)

| סוג תעריף | סוג צריכה | קריאה קודמת | קריאה נוכחית | סה"כ צריכה בקוט"ש | מחיר לקוט"ש בא"ג | סה"כ לתשלום |
|--------------------------|-----------|-------------|--------------|-------------------|------------------|-------------|
| פרטי חשבון עבור תאריכים: | | | | | | |
| | | 31/05/23 | 28/06/23 | | | |
| 777 | פסגה | 104,629.20 | 107,850.00 | 3,220.80 | 34.89 | 1,123.74 ₪ |
| 778 | גבע | 32,100.60 | 32,100.60 | 0.00 | 37.81 | 0.00 ₪ |
| 779 | שפל | 102,743.40 | 111,867.60 | 9,124.20 | 30.47 | 2,780.14 ₪ |

תוספת קבועה

| הערה | סה"כ צריכה | מחיר עבור קוט"ש אחד ב | סה"כ לתשלום |
|----------------------|------------|-----------------------|-------------|
| תוספת בגין דמי טיפול | | 0.00 | 58.56 ₪ |

סה"כ לדייר:

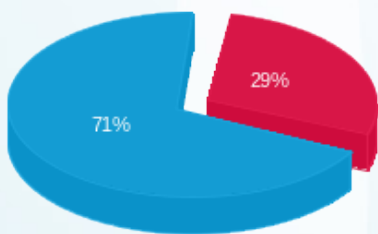
| פסגה | גבע | שפל | סה"כ | שיא ביקוש |
|------------|--------|------------|------------|-----------|
| 3,220.80 | 0.00 | 9,124.20 | 12,345.00 | 66.68 |
| 1,123.74 ₪ | 0.00 ₪ | 2,780.14 ₪ | 3,962.44 ₪ | |

סה"כ צריכה

סה"כ לתשלום

| לא כולל מע"מ | סה"כ לתשלום | תשלום קבוע |
|--------------|-------------|---------------------------------------|
| | 4,565.31 ₪ | 0.00 ₪ |
| | | תשלום עבור גודל חיבור ב KVA (3x10.65) |
| | | 602.87 ₪ |

התפלגות חיוב בש"ח לפי תע"ז



פסגה (1,123.74 ₪)
גבע (0.00 ₪)
שפל (2,780.14 ₪)

הסטוריית צריכה בקוט"ש

