



16/07/23

תאריך הפקדה:

שם דייר: קומה 19 - פאלו אלטו

30/06/23

תאריך קריאה נוכחית:

שם אתר: מגדלי TLV צפון

01/06/23

תאריך קריאה קודמת:

לקוח/ה נכבד/ה, אנו מתכבדים להגיש את חישוב צריכת החשמל לתקופה **01/06/23 - 30/06/23**:

קומה 19 - פאלו אלטו - 1 - 16193876(3x160)

| סוג תעריף | סוג צריכה | קריאה קודמת | קריאה נוכחית | סה"כ צריכה בקוט"ש | מחיר לקוט"ש בא"ג         | סה"כ לתשלום |
|-----------|-----------|-------------|--------------|-------------------|--------------------------|-------------|
|           |           |             | 30/06/23     | 01/06/23          | פרטי חשבון עבור תאריכים: |             |
| 777       | פסגה      | 49,720.80   | 50,543.93    | 823.13            | 141.31                   | 1,163.17 ₪  |
| 778       | גבע       | 19,964.40   | 19,964.40    | 0.00              | 41.15                    | 0.00 ₪      |
| 779       | שפל       | 64,318.60   | 67,758.87    | 3,440.27          | 41.15                    | 1,415.67 ₪  |

קומה 19 - פאלו אלטו - 2 - 16193876(3x160)

| סוג תעריף | סוג צריכה | קריאה קודמת | קריאה נוכחית | סה"כ צריכה בקוט"ש | מחיר לקוט"ש בא"ג         | סה"כ לתשלום |
|-----------|-----------|-------------|--------------|-------------------|--------------------------|-------------|
|           |           |             | 30/06/23     | 01/06/23          | פרטי חשבון עבור תאריכים: |             |
| 777       | פסגה      | 87,972.20   | 89,092.20    | 1,120.00          | 141.31                   | 1,582.67 ₪  |
| 778       | גבע       | 37,058.80   | 37,058.80    | 0.00              | 41.15                    | 0.00 ₪      |
| 779       | שפל       | 119,305.00  | 124,167.87   | 4,862.87          | 41.15                    | 2,001.07 ₪  |

סה"כ לדירה:

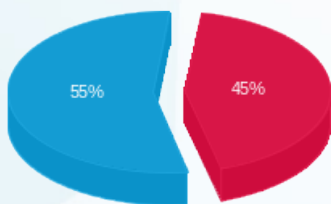
| פסגה       | גבע    | שפל        | סה"כ       | שיא ביקוש |
|------------|--------|------------|------------|-----------|
| 1,943.13   | 0.00   | 8,303.13   | 10,246.27  | 18.59     |
| 2,745.84 ₪ | 0.00 ₪ | 3,416.74 ₪ | 6,162.58 ₪ |           |

סה"כ צריכה

סה"כ לתשלום

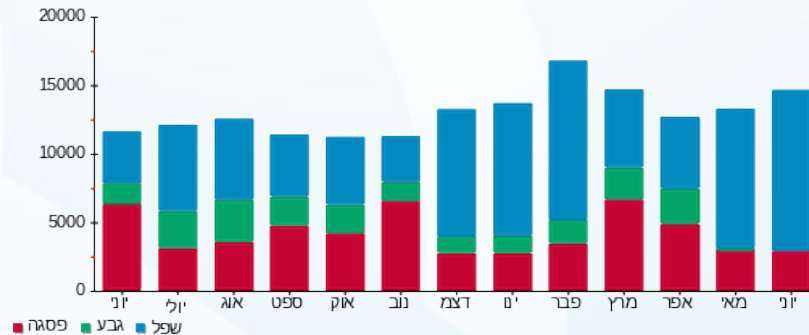
|            |                                    |              |
|------------|------------------------------------|--------------|
| 210.98 ₪   | תשלום קבוע                         |              |
| 62.25 ₪    | תשלום עבור גודל חיבור בKVA (3x320) |              |
| 6,435.81 ₪ | סה"כ לתשלום                        | לא כולל מע"מ |

התפלגות חיוב בש"ח לפי תע"ז



פסגה (2,745.84 ₪) 55%  
גבע (0.00 ₪) 45%  
שפל (3,416.74 ₪)

הסטוריית צריכה בקוט"ש



פסגה גבע שפל

