



19/07/23

תאריך הפקה:

שם דייר: קומה 08 - עיריית פ"ת

15/06/23

תאריך קריאה נוכחית:

שם אתר: בית פלינר

03/05/23

תאריך קריאה קודמת:

לקוח/ה נכבד/ה, אנו מתכבדים להגיש את חישוב צריכת החשמל לתקופה 03/05/23 - 15/06/23:

קומה 08 - עיריית פ"ת - 3 - 20004269(0x0)

סה"כ לתשלום	מחיר לקוט"ש בא"ג	סה"כ צריכה בקוט"ש	קריאה נוכחית	קריאה קודמת	סוג צריכה	סוג תעריף
			31/05/23	03/05/23	פרטי חשבון עבור תאריכים:	
24.27 ₪	39.17	61.95	4,181.80	4,119.85	פסגה	777
0.00 ₪	39.17	0.00	1,165.60	1,165.60	גבע	778
168.62 ₪	34.91	483.00	4,414.85	3,931.85	שפל	779
			15/06/23	01/06/23	פרטי חשבון עבור תאריכים:	
62.39 ₪	141.31	44.15	4,225.95	4,181.80	פסגה	777
0.00 ₪	41.15	0.00	1,165.60	1,165.60	גבע	778
119.13 ₪	41.15	289.50	4,704.35	4,414.85	שפל	779

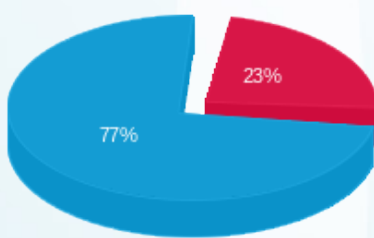
סה"כ לדייר:

שיא ביקוש	סה"כ	שפל	גבע	פסגה
7.30	878.60	772.50	0.00	106.10
	₪ 374.40	₪ 287.74	₪ 0.00	₪ 86.65

סה"כ צריכה
סה"כ לתשלום

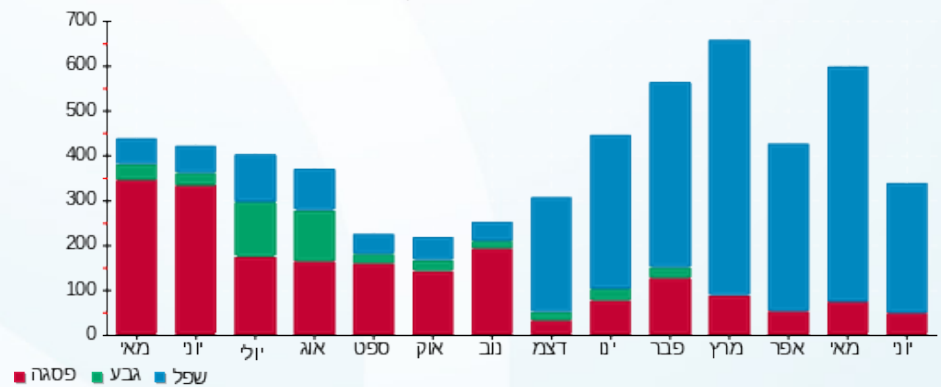
210.98 ₪	תשלום קבוע	
0.00 ₪	תשלום עבור גודל חיבור בKVA (0x0)	
585.38 ₪	סה"כ לתשלום	לא כולל מע"מ

התפלגות חיוב בש"ח לפי תעו"ז



פסגה (86.65 ₪) ■
גבע (0.00 ₪) ■
שפל (287.74 ₪) ■

הסטוריית צריכה בקוט"ש



19/07/23 תאריך הפקה:
 15/06/23 תאריך קריאה נוכחית:
 03/05/23 תאריך קריאה קודמת:

שם דייר: קומה 08 - עיריית פתח תקווה
 שם אתר: בית פלינר

לקוח/ה נכבד/ה, אנו מתכבדים להגיש את חישוב צריכת החשמל לתקופה 03/05/23 - 15/06/23:

קומה 08 - עיריית פתח תקווה - 1 - 20004269(0x0)

סוג תעריף	סוג צריכה	קריאה קודמת	קריאה נוכחית	סה"כ צריכה בקוט"ש	מחיר לקוט"ש בא"ג	סה"כ לתשלום
פרטי חשבון עבור תאריכים:						
777	פסגה	03/05/23	31/05/23	164.70	39.17	64.51 ₪
778	גבע	6,456.90	6,456.90	0.00	39.17	0.00 ₪
779	שפל	20,954.30	22,364.90	1,410.60	34.91	492.44 ₪
פרטי חשבון עבור תאריכים:						
777	פסגה	01/06/23	15/06/23	93.10	141.31	131.56 ₪
778	גבע	6,456.90	6,456.90	0.00	41.15	0.00 ₪
779	שפל	22,364.90	23,135.30	770.40	41.15	317.02 ₪

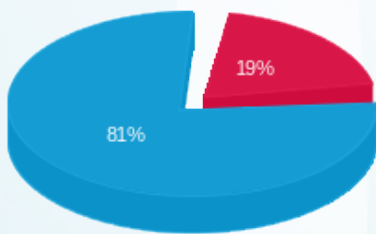
סה"כ לדייר:

פסגה	גבע	שפל	סה"כ	שיא ביקוש
257.80	0.00	2,181.00	2,438.80	15.97
₪ 196.07	₪ 0.00	₪ 809.46	₪ 1,005.53	

סה"כ צריכה
 סה"כ לתשלום

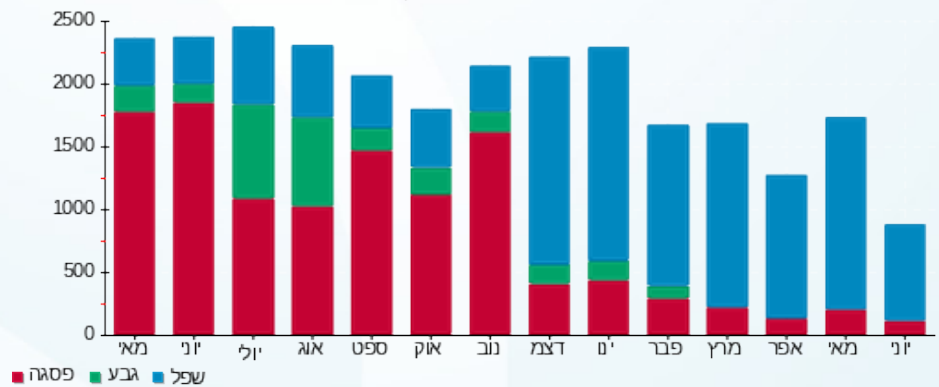
210.98 ₪	תשלום קבוע	
0.00 ₪	תשלום עבור גודל חיבור בKVA (0x0)	
1,216.51 ₪	סה"כ לתשלום	לא כולל מע"מ

התפלגות חיוב בש"ח לפי תעו"ז



פסגה (₪ 196.07) ■
 גבע (₪ 0.00) ■
 שפל (₪ 809.46) ■

הסטוריית צריכה בקוט"ש





19/07/23 תאריך הפקה:
 15/06/23 תאריך קריאה נוכחית:
 03/05/23 תאריך קריאה קודמת:

שם דייר: קומה 11+10+09 - רשות המיסים
 שם אתר: בית פלינר

לקוח/ה נכבד/ה, אנו מתכבדים להגיש את חישוב צריכת החשמל לתקופה 03/05/23 - 15/06/23:

הפחתה מונה משני - 1 - 20004269(0x0)

סוג תעריף	סוג צריכה	קריאה קודמת	קריאה נוכחית	סה"כ צריכה בקוט"ש	מחיר לקוט"ש בא"ג	סה"כ לתשלום
פרטי חשבון עבור תאריכים:						
777	פסגה	03/05/23	31/05/23	-164.70	39.17	₪ -64.51
778	גבע	6,456.90	6,456.90	0.00	39.17	₪ 0.00
779	שפל	20,954.30	22,364.90	-1,410.60	34.91	₪ -492.44
פרטי חשבון עבור תאריכים:						
777	פסגה	01/06/23	15/06/23	-93.10	141.31	₪ -131.56
778	גבע	6,456.90	6,456.90	0.00	41.15	₪ 0.00
779	שפל	22,364.90	23,135.30	-770.40	41.15	₪ -317.02

הפחתה מונה משני - 2 - 20004269(0x0)

סוג תעריף	סוג צריכה	קריאה קודמת	קריאה נוכחית	סה"כ צריכה בקוט"ש	מחיר לקוט"ש בא"ג	סה"כ לתשלום
פרטי חשבון עבור תאריכים:						
777	פסגה	03/05/23	31/05/23	0.00	39.17	₪ 0.00
778	גבע	2,090.10	2,090.10	0.00	39.17	₪ 0.00
779	שפל	5,644.80	5,644.80	0.00	34.91	₪ 0.00
פרטי חשבון עבור תאריכים:						
777	פסגה	01/06/23	15/06/23	0.00	141.31	₪ 0.00
778	גבע	2,090.10	2,090.10	0.00	41.15	₪ 0.00
779	שפל	5,644.80	5,644.80	0.00	41.15	₪ 0.00

הפחתה מונה משני - 3 - 20004269(0x0)

סוג תעריף	סוג צריכה	קריאה קודמת	קריאה נוכחית	סה"כ צריכה בקוט"ש	מחיר לקוט"ש בא"ג	סה"כ לתשלום
פרטי חשבון עבור תאריכים:						
777	פסגה	03/05/23	31/05/23	-61.95	39.17	₪ -24.27
778	גבע	1,165.60	1,165.60	0.00	39.17	₪ 0.00
779	שפל	3,931.85	4,414.85	-483.00	34.91	₪ -168.62
פרטי חשבון עבור תאריכים:						
		01/06/23	15/06/23			





הפחתה מונה משני - 3 - 20004269(0x0)

סוג תעריף	סוג צריכה	קריאה קודמת	קריאה נוכחית	סה"כ צריכה בקוט"ש	מחיר לקוט"ש בא"ג	סה"כ לתשלום
777	פסגה	4,181.80	4,225.95	-44.15	141.31	₪ -62.39
778	גבע	1,165.60	1,165.60	0.00	41.15	₪ 0.00
779	שפל	4,414.85	4,704.35	-289.50	41.15	₪ -119.13

ראשי - 1 - 6062736(0x0)

סוג תעריף	סוג צריכה	קריאה קודמת	קריאה נוכחית	סה"כ צריכה בקוט"ש	מחיר לקוט"ש בא"ג	סה"כ לתשלום
פרטי חשבון עבור תאריכים:						
		03/05/23	31/05/23			
777	פסגה	2,013,208.00	0.00	-2,013,208.00	39.17	₪ -788,573.57
778	גבע	770,900.00	0.00	-770,900.00	39.17	₪ -301,961.53
779	שפל	1,318,840.00	0.00	-1,318,840.00	34.91	₪ -460,407.04
פרטי חשבון עבור תאריכים:						
		01/06/23	15/06/23			
777	פסגה	0.00	0.00	0.00	141.31	₪ 0.00
778	גבע	0.00	0.00	0.00	41.15	₪ 0.00
779	שפל	0.00	0.00	0.00	41.15	₪ 0.00

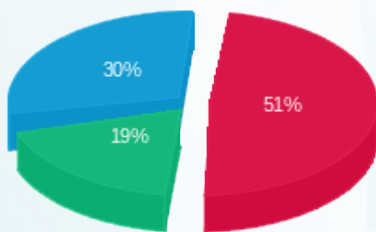
סה"כ לדירי:

פסגה	גבע	שפל	סה"כ	שיא ביקוש
-2,013,571.90	-770,900.00	-1,321,793.50	-4,106,265.40	15.97
₪ -788,856.30	₪ -301,961.53	₪ -461,504.25	₪ -1,552,322.08	

סה"כ צריכה
סה"כ לתשלום

210.98 ₪	תשלום קבוע	
0.00 ₪	תשלום עבור גודל חיבור בKVA (0x0)	
-1,552,111.10 ₪	סה"כ לתשלום	לא כולל מע"מ

התפלגות חיוב בש"ח לפי תעו"ז



פסגה (₪ -788,856.30)
גבע (₪ -301,961.53)
שפל (₪ -461,504.25)

הסטוריית צריכה בקוט"ש

